



Landskapsarkitekten i praktiken LK0248, 10043.1920

15 Hp
Studietakt = 100%
Nivå och djup = Avancerad
Kursledare = Bruno Santesson

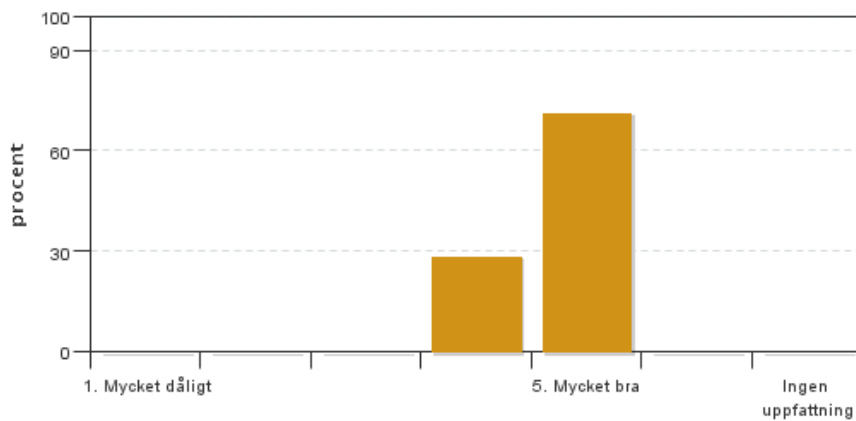
Värderingsresultat

Värderingsperiod: 2019-10-24 - 2019-11-14

Antal svar 7
Studentantal 13
Svarsfrekvens 53 %

Obligatoriska standardfrågor

1. Mitt helhetsintryck av kursen är:

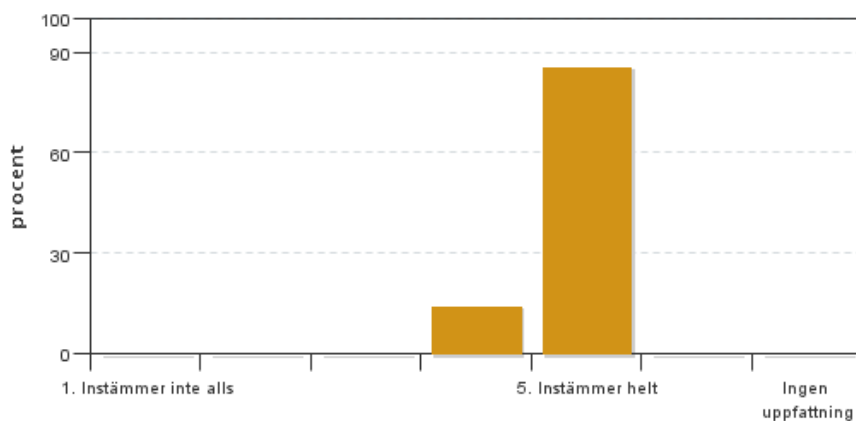


Antal svar: 7
Medel: 4,7
Median: 5

1: 0
2: 0
3: 0
4: 2
5: 5

Har ingen uppfattning: 0

2. Jag anser att kursens innehåll hade en tydlig koppling till kursens lärandemål.

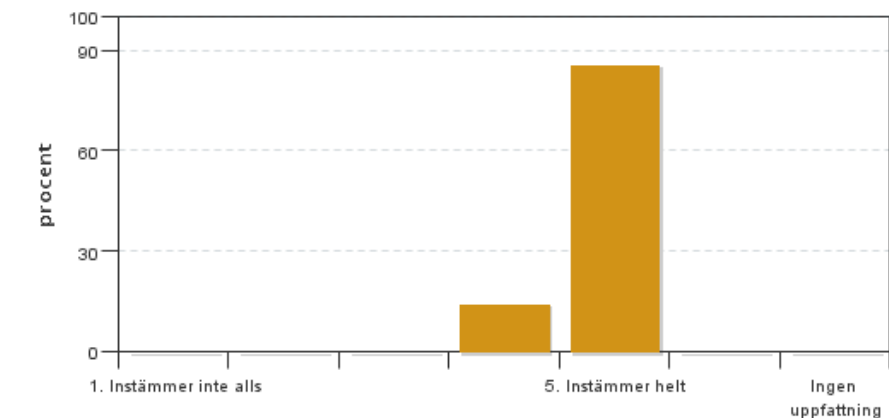


Antal svar: 7
Medel: 4,9
Median: 5

1: 0
2: 0
3: 0
4: 1
5: 6

Har ingen uppfattning: 0

3. Mina förkunskaper var tillräckliga för att tillgodogöra mig kursen.

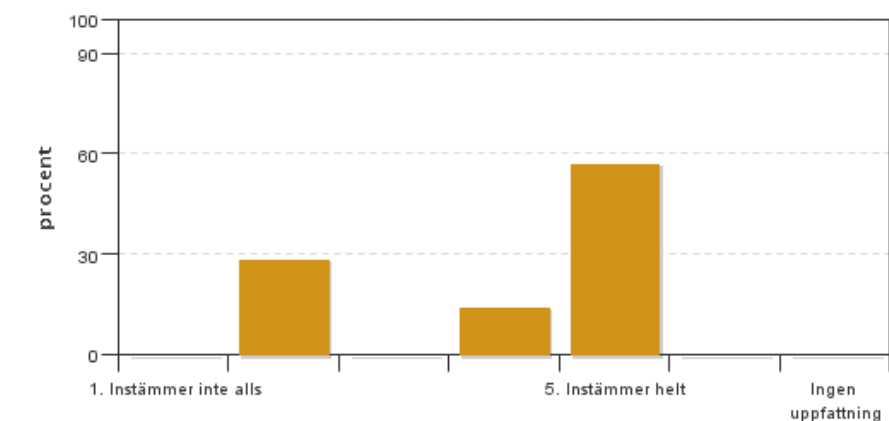


Antal svar: 7
Medel: 4,9
Median: 5

1: 0
2: 0
3: 0
4: 1
5: 6

Har ingen uppfattning: 0

4. Jag anser att kursinformationen var lättillgänglig.

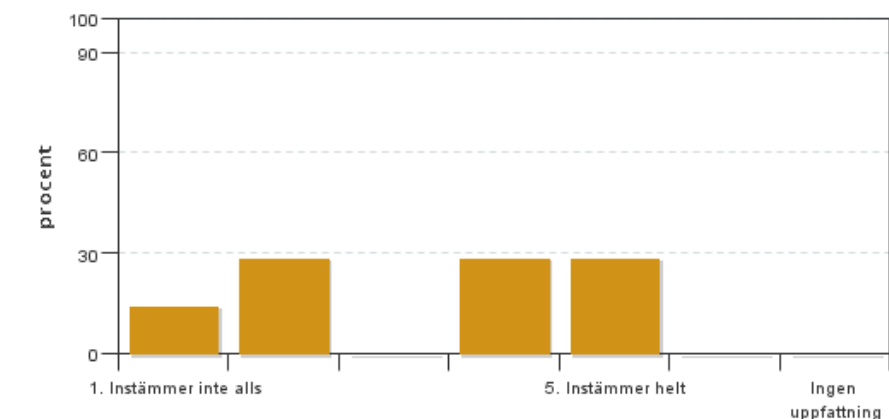


Antal svar: 7
Medel: 4,0
Median: 5

1: 0
2: 2
3: 0
4: 1
5: 4

Har ingen uppfattning: 0

5. Kursens lärandemoment (föreläsningar, litteratur, övningar med mera) har stöttat mitt lärande.

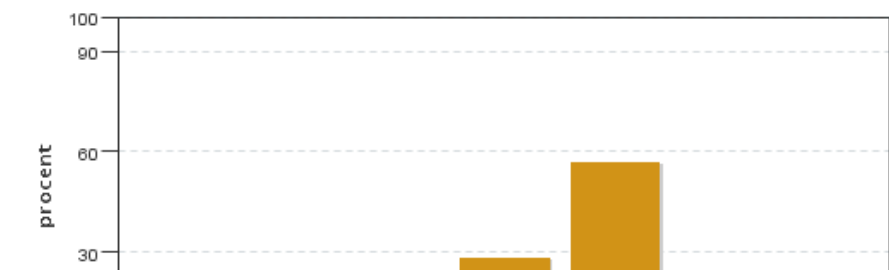


Antal svar: 7
Medel: 3,3
Median: 4

1: 1
2: 2
3: 0
4: 2
5: 2

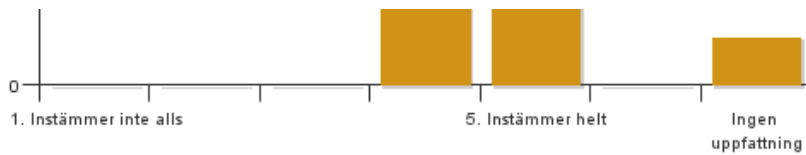
Har ingen uppfattning: 0

6. Jag anser att den sociala lärmiljön har varit inkluderande där olika tankar respekterades.



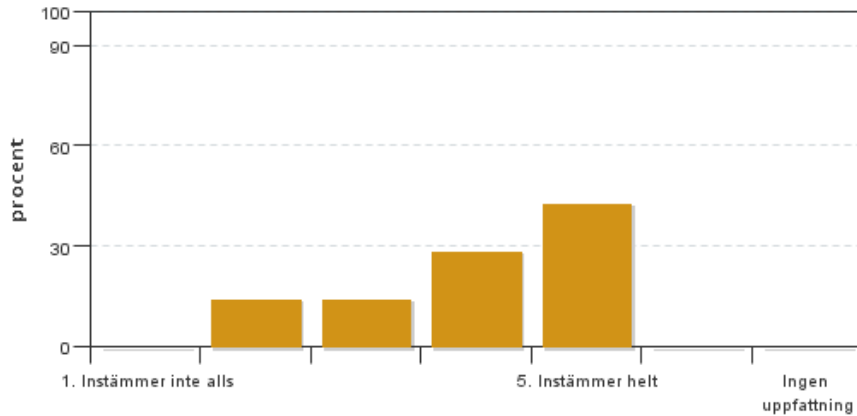
Antal svar: 7
Medel: 4,7
Median: 5

1: 0
2: 0
3: 0
4: 2
5: 4



Har ingen uppfattning: 1

7. Jag anser att den fysiska lärmiljön (exempelvis lokaler och utrustning) var tillfredställande.

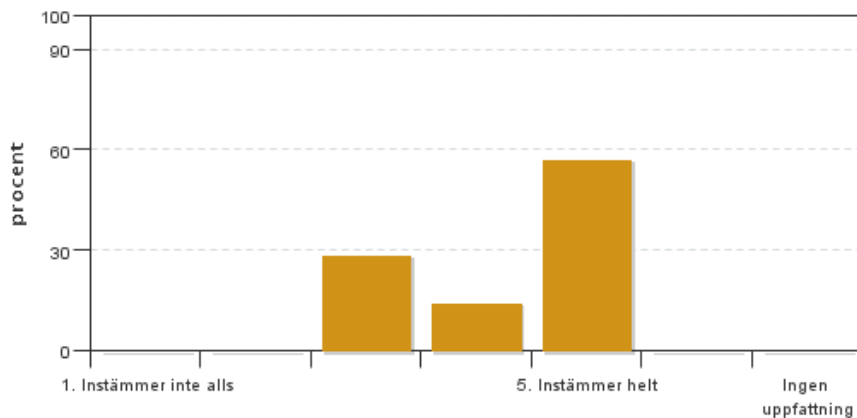


Antal svar: 7
Medel: 4,0
Median: 4

1: 0
2: 1
3: 1
4: 2
5: 3

Har ingen uppfattning: 0

8. Examinationen/-erna gav mig möjlighet att visa vad jag lärt mig under kursen, se lärandemål.

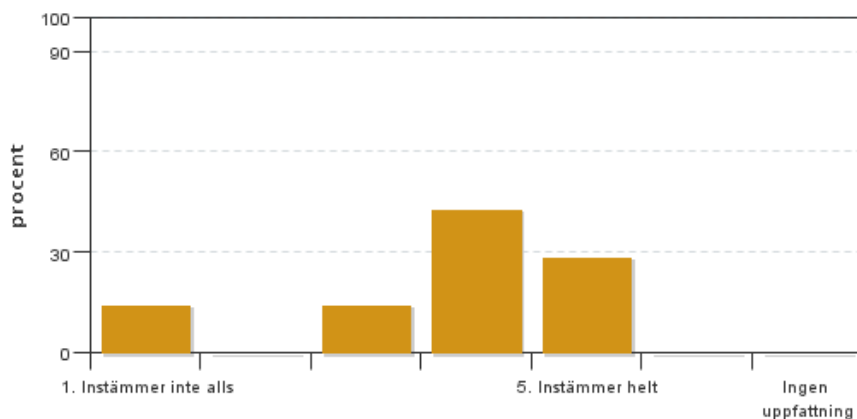


Antal svar: 7
Medel: 4,3
Median: 5

1: 0
2: 0
3: 2
4: 1
5: 4

Har ingen uppfattning: 0

9. Jag anser att kursen har berört hållbar utveckling (miljömässig, social och/eller ekonomisk hållbarhet).

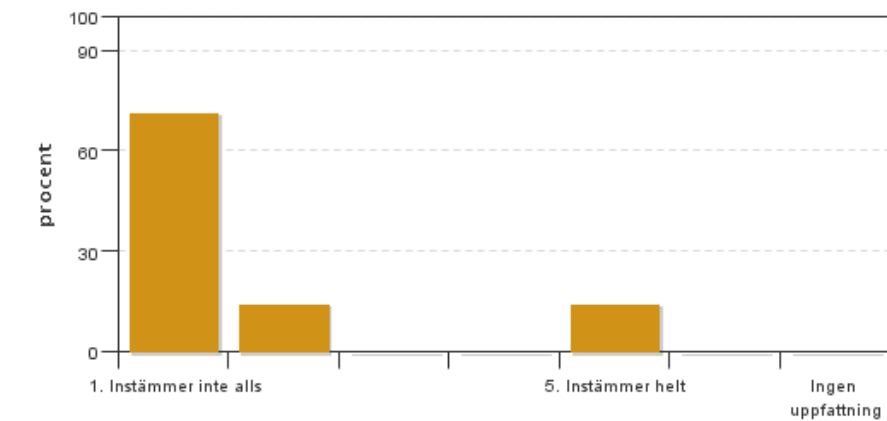


Antal svar: 7
Medel: 3,7
Median: 4

1: 1
2: 0
3: 1
4: 3
5: 2

Har ingen uppfattning: 0

10. Jag anser att kursen har berört internationella perspektiv.

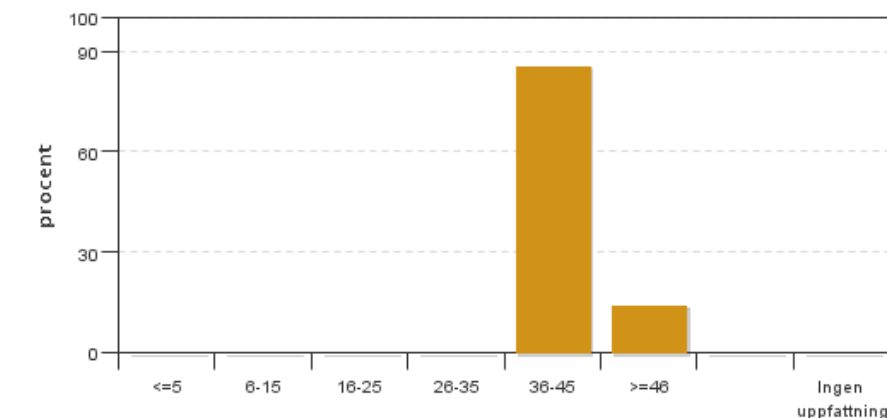


Antal svar: 7
 Medel: 1,7
 Median: 1

1: 5
 2: 1
 3: 0
 4: 0
 5: 1

Har ingen uppfattning: 0

11. Jag har i genomsnitt lagt ... timmar per vecka på kursen (inklusive schemalagd tid).

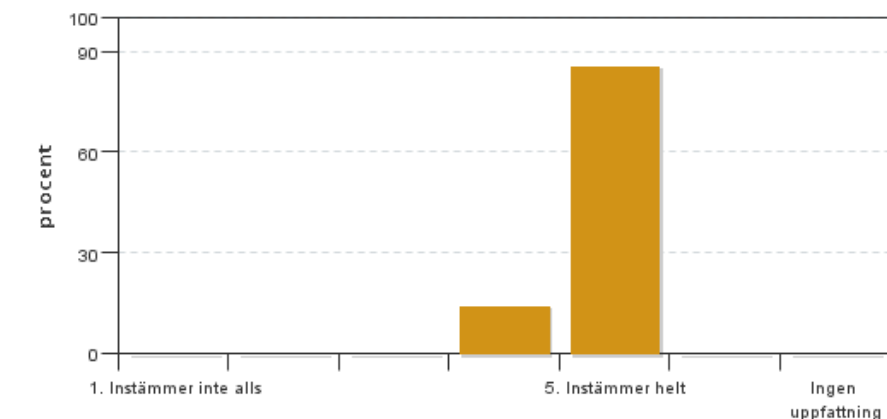


Antal svar: 7
 Medel: 40,9
 Median: 36-45

<=5: 0
 6-15: 0
 16-25: 0
 26-35: 0
 36-45: 6
 >=46: 1

Har ingen uppfattning: 0

12. Jag anser att kursen har berört ett genus- och jämställdhetsperspektiv i innehåll och praktik (t. ex. perspektiv på ämnet, kurslitteratur, fördelning av taltid och förekomst av härskartekniker).



Antal svar: 7
 Medel: 4,9
 Median: 5

1: 0
 2: 0
 3: 0
 4: 1
 5: 6

Har ingen uppfattning: 0

Kursledarens kommentarer

Läraren har inte lämnat några kommentarer

Studentrepresentantens kommentarer

Generellt anser studenterna att kursen har fungerat bra. Kommunikationen med kursledningen har fungerat bra, men med önskemål om att kursinformation och examinationsuppgift även ska finnas på Canvas utöver mejlutskick. Studenterna hade också gärna haft ett dokument att ge praktikplatsen med "Tips" på relevanta praktikant-uppgifter.

Föreläsningarna har varit givande med relevant innehåll och bra föreläsare. Studenterna anser att konflikthanteringsföreläsningen behöver kortas ner eller innehålla fler pauser, samt att digital presentation används för att alla ska kunna se och ta del av innehållet i föreläsningen. Studenterna anser att föreläsningssalarna fungerat mindre bra, de har varit kalla och saknat fönster.

Avstämningen mitt under praktiken ansåg studenterna var ett bra moment eftersom det gav en inblick i andra studenters praktikplats. Studenterna tyckte att de fick tips och inspiration till vilka typer av uppgifter en praktikant kan ha. Studenterna önskar att upplägget hade varit mer som ett seminarium, då det hade öppnat upp för mer diskussion och frågor.

Examinationsuppgiften (PM) ansåg studenterna var givande och det var bra att reflektera över sin praktik och upplevelse. En del ansåg att det var svårt att veta på vilken nivå uppgiften skulle ligga på samt att det var svårt att koppla till olika teman/föreläsningarna.

Studenterna önskar att ett internationellt perspektiv skulle lyfts mer i kursen, det hade varit givande att diskutera hur landskapsarkitektens roll kan skilja sig åt i världen.

Kontakta support: it-stod@slu.se - 018-67 6600