



Självständigt kandidatarbete i skogshushållning, G2E - Skogsmästarprogrammet EX0938, 30032.1920

15 Hp
Studietakt = 50%
Nivå och djup = Grund -
Kursledare = Johan Törnblom

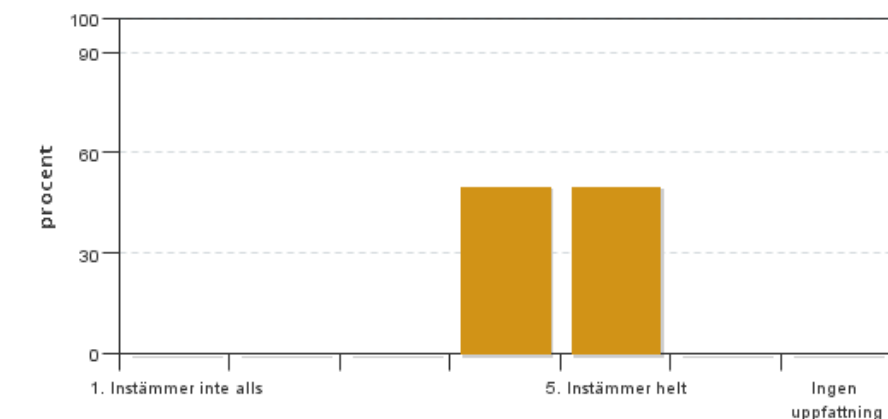
Värderingsresultat

Värderingsperiod: 2020-05-31 - 2020-06-21

Antal svar 6
Studentantal 37
Svarsfrekvens 16 %

Obligatoriska standardfrågor

1. Jag är nöjd med genomförandet av mitt självständiga arbete

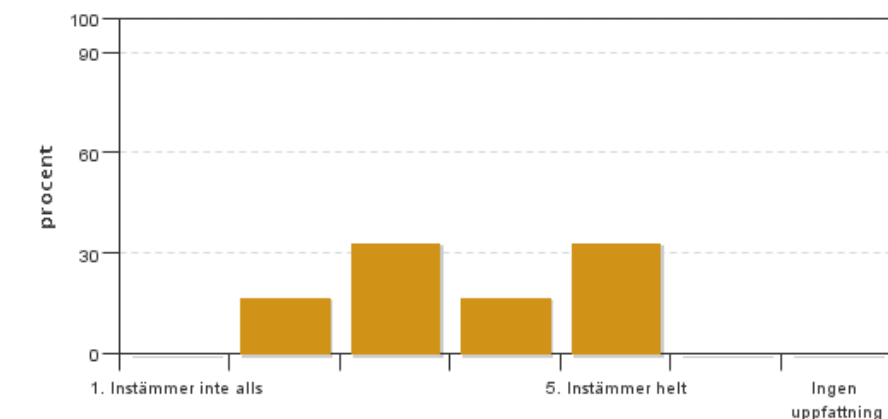


Antal svar: 6
Medel: 4,5
Median: 4

1: 0
2: 0
3: 0
4: 3
5: 3

Har ingen uppfattning: 0

2. Min förmåga att arbeta självständigt har utvecklats efter genomförandet av mitt självständiga arbete

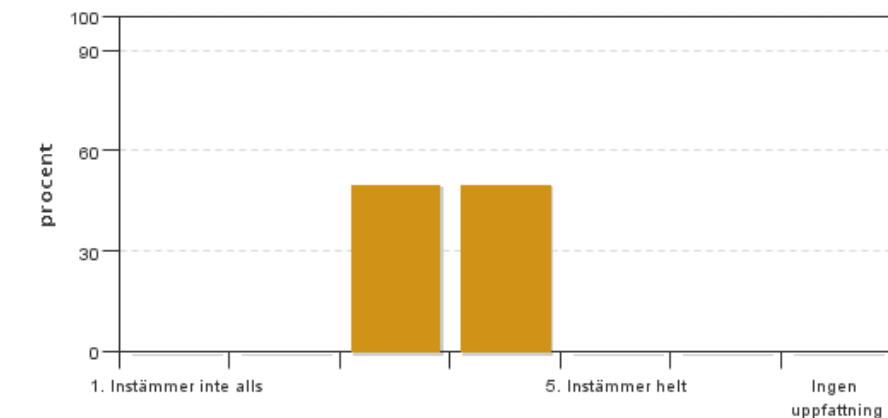


Antal svar: 6
Medel: 3,7
Median: 3

1: 0
2: 1
3: 2
4: 1
5: 2

Har ingen uppfattning: 0

3. Mina förkunskaper var tillräckliga för att genomföra mitt självständiga arbete

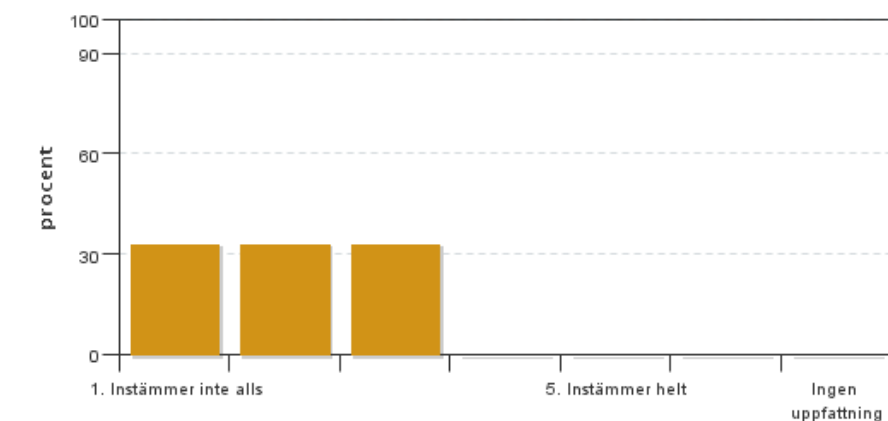


Antal svar: 6
Medel: 3,5
Median: 3

1: 0
2: 0
3: 3
4: 3
5: 0

Har ingen uppfattning: 0

4. Administrationen (inklusive informationen) kring det självständiga arbetet har fungerat bra

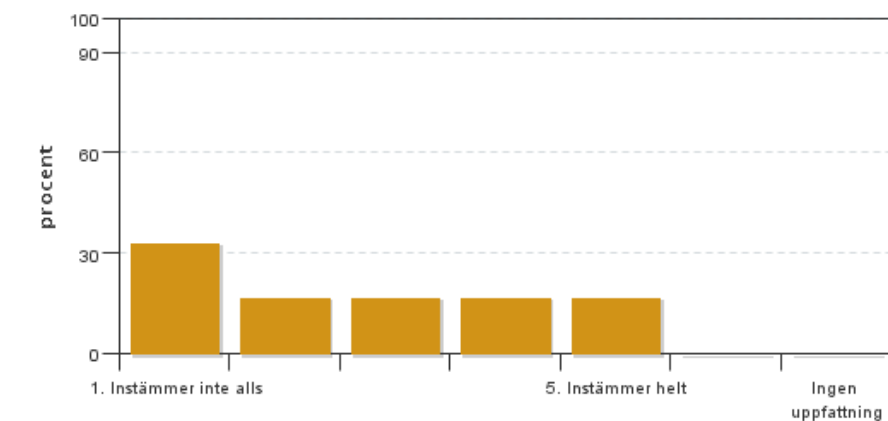


Antal svar: 6
Medel: 2,0
Median: 2

1: 2
2: 2
3: 2
4: 0
5: 0

Har ingen uppfattning: 0

5. Jag anser att den sociala lärmiljön har varit inkluderande (tex olika tankar respekterades, jämställdhetsaspekter, ingen förekomst av härskartekniker)

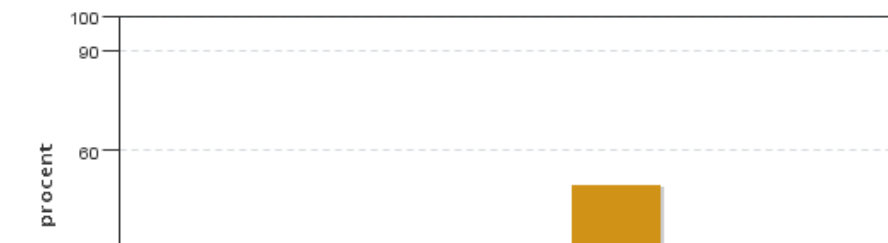


Antal svar: 6
Medel: 2,7
Median: 2

1: 2
2: 1
3: 1
4: 1
5: 1

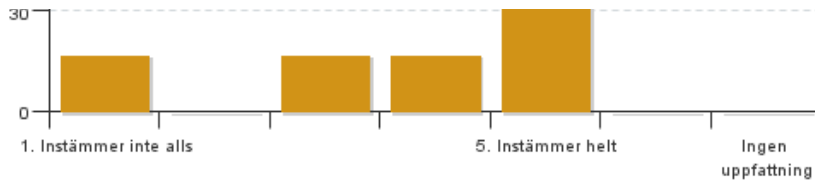
Har ingen uppfattning: 0

6. Jag anser att den fysiska lärmiljön (tex utrustning och andra resurser) var tillfredställande



Antal svar: 6
Medel: 3,8
Median: 4

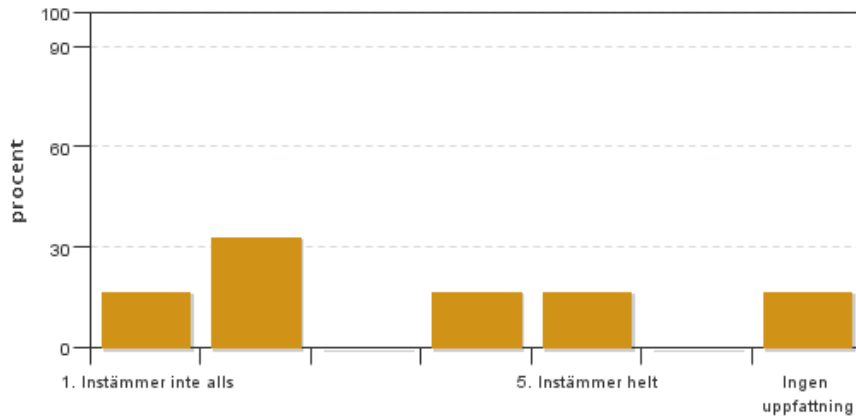
1: 1
2: 0
3: 1
4: 1



5: 3

Har ingen uppfattning: 0

7. Jag anser att kursen har berört hållbar utveckling (miljömässig, social och/eller ekonomisk hållbarhet)



Antal svar: 6

Medel: 2,8

Median: 2

1: 1

2: 2

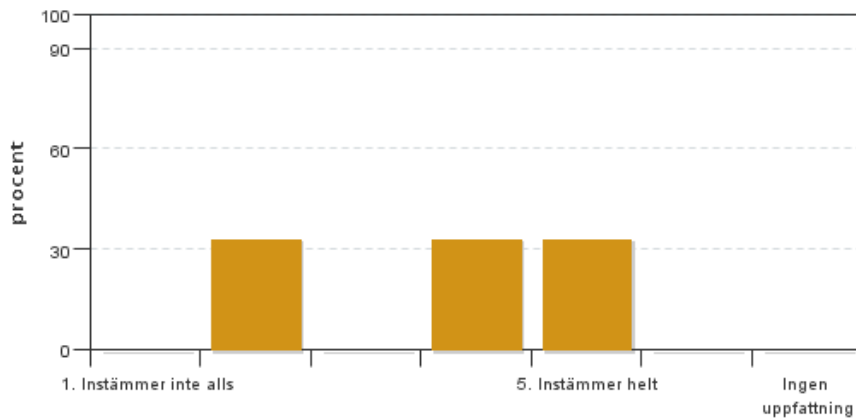
3: 0

4: 1

5: 1

Har ingen uppfattning: 1

8. Jag har fått tillfredsställande handledning för att kunna genomföra mitt självständiga arbete



Antal svar: 6

Medel: 3,7

Median: 4

1: 0

2: 2

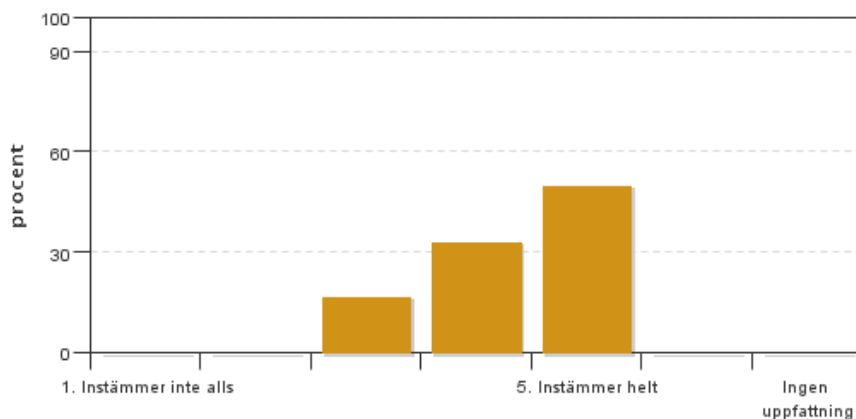
3: 0

4: 2

5: 2

Har ingen uppfattning: 0

9. Jag fick konstruktiv återkoppling på den skriftliga delen av mitt arbete



Antal svar: 6

Medel: 4,3

Median: 4

1: 0

2: 0

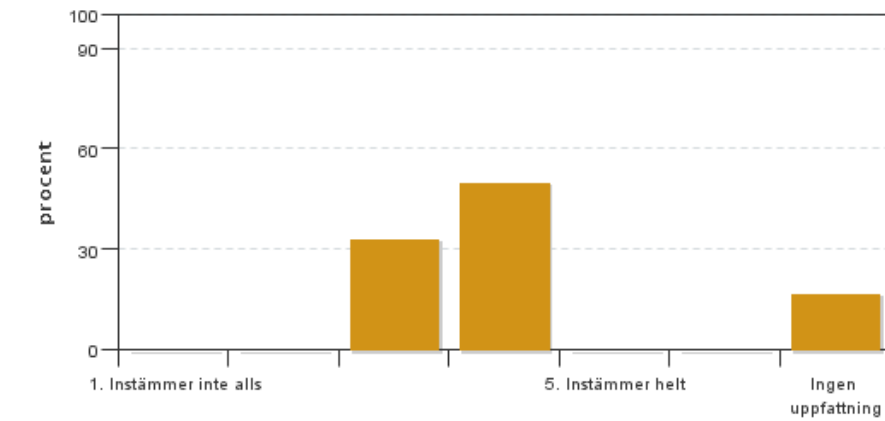
3: 1

4: 2

5: 3

Har ingen uppfattning: 0

10. Jag fick konstruktiv återkoppling vid den muntliga presentationen av mitt arbete

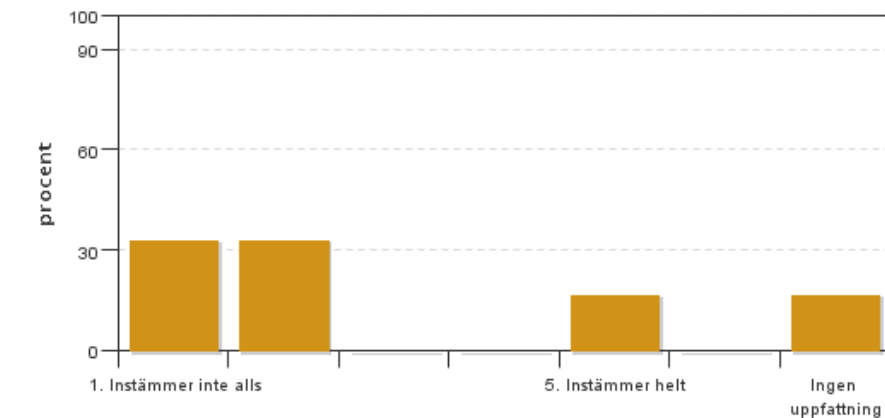


Antal svar: 6
 Medel: 3,6
 Median: 4

1: 0
 2: 0
 3: 2
 4: 3
 5: 0

Har ingen uppfattning: 1

11. Jag fick konstruktiv återkoppling på min opposition på en annan students arbete



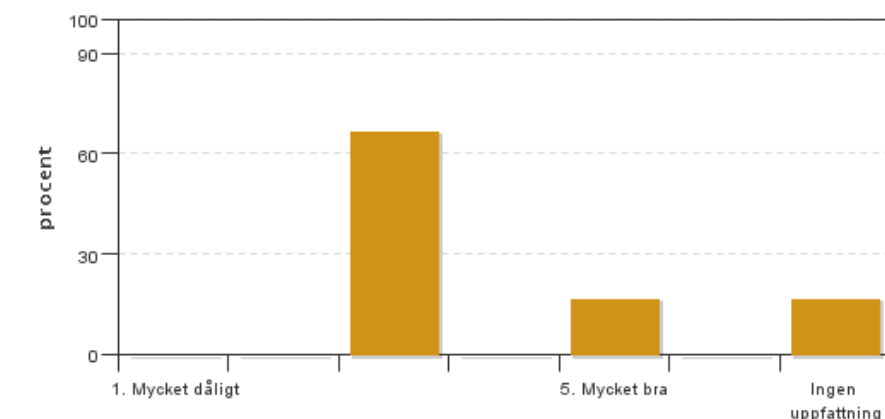
Antal svar: 6
 Medel: 2,2
 Median: 2

1: 2
 2: 2
 3: 0
 4: 0
 5: 1

Har ingen uppfattning: 1

12. Övriga kommentarer

13. Vad är ditt helhetsintryck av att utbildningen genomförts på distans?



Antal svar: 6
 Medel: 3,4
 Median: 3

1: 0
 2: 0
 3: 4
 4: 0
 5: 1

Har ingen uppfattning: 1

14. Vad fungerade väl i undervisningen på distans?

15. Vad fungerade mindre väl i undervisningen på distans?

Kursledarens kommentarer

Läraren har inte lämnat några kommentarer

Studentrepresentantens kommentarer

Studentrepresentanten har inte lämnat några kommentarer

Kontakta support: it-stod@slu.se - 018-67 6600