



Genuskompetens för skogssektorn SG0243, 40139.1819

7.5 Hp
Studietakt = 50%
Nivå och djup = Grund

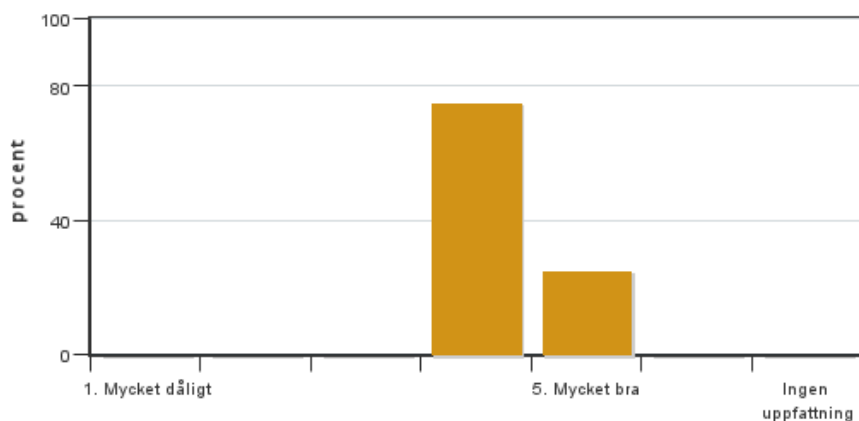
Värderingsresultat

Värderingsperiod: 2019-06-02 - 2019-06-23

Antal svar 4
Studentantal 9
Svarsfrekvens 44 %

Obligatoriska standardfrågor

1. Mitt helhetsintryck av kursen är:

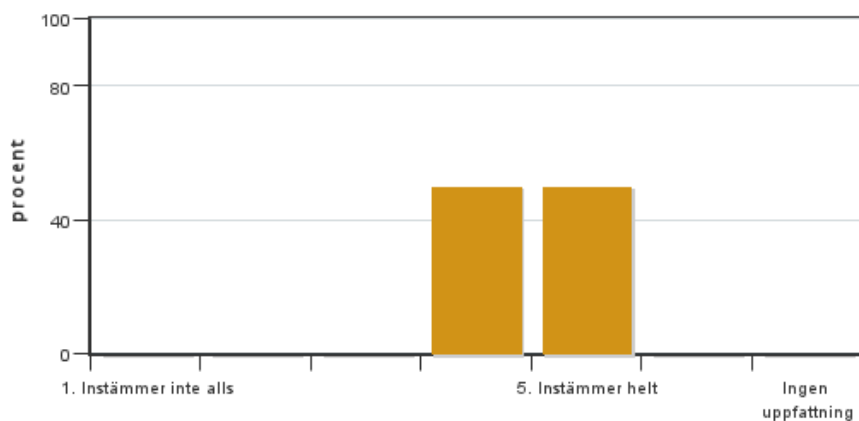


Antal svar: 4
Medel: 4,3
Median: 4

1: 0
2: 0
3: 0
4: 3
5: 1

Har ingen uppfattning: 0

2. Jag anser att kursens innehåll hade en tydlig koppling till kursens lärandemål.

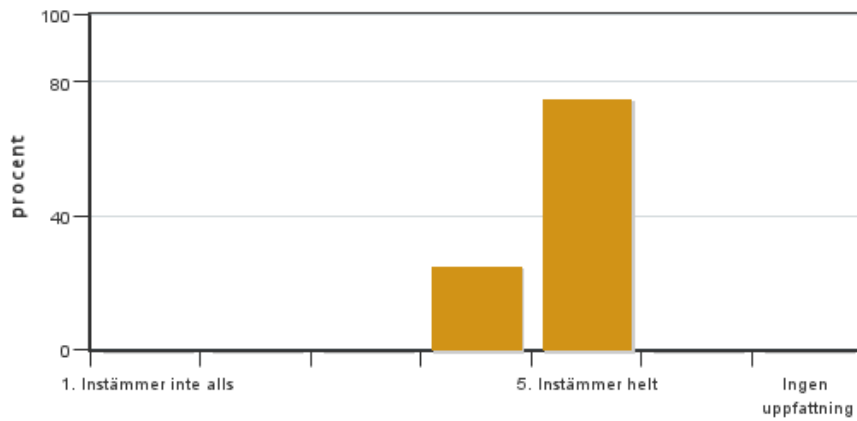


Antal svar: 4
Medel: 4,5
Median: 4

1: 0
2: 0
3: 0
4: 2
5: 2

Har ingen uppfattning: 0

3. Mina förkunskaper var tillräckliga för att tillgodogöra mig kursen.

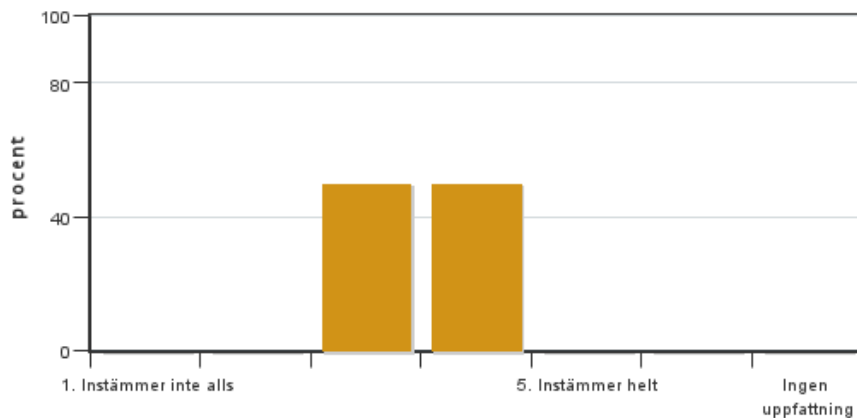


Antal svar: 4
 Medel: 4,8
 Median: 5

1: 0
 2: 0
 3: 0
 4: 1
 5: 3

Har ingen uppfattning: 0

4. Jag anser att kursinformationen var lättillgänglig.

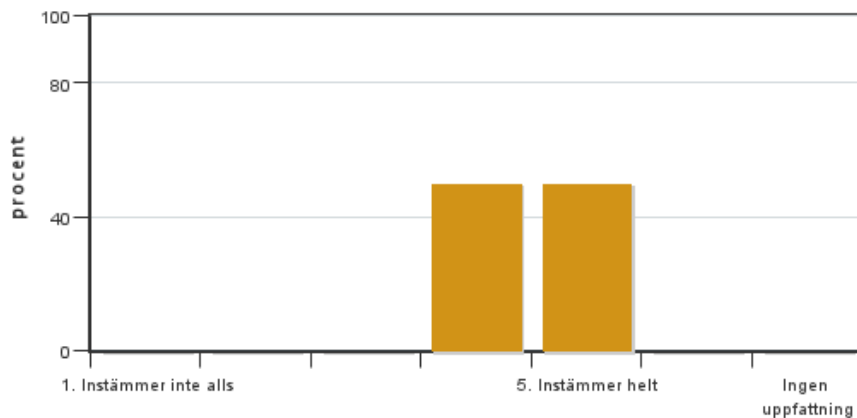


Antal svar: 4
 Medel: 3,5
 Median: 3

1: 0
 2: 0
 3: 2
 4: 2
 5: 0

Har ingen uppfattning: 0

5. Kursens lärandemoment (föreläsningar, litteratur, övningar med mera) har stöttat mitt lärande.

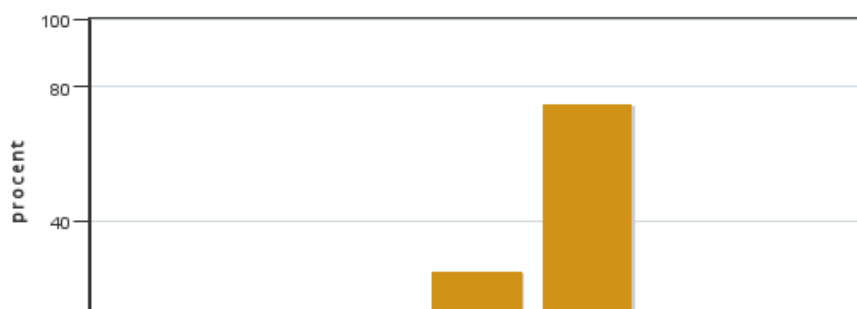


Antal svar: 4
 Medel: 4,5
 Median: 4

1: 0
 2: 0
 3: 0
 4: 2
 5: 2

Har ingen uppfattning: 0

6. Jag anser att den sociala lärmiljön har varit inkluderande där olika tankar respekterades.



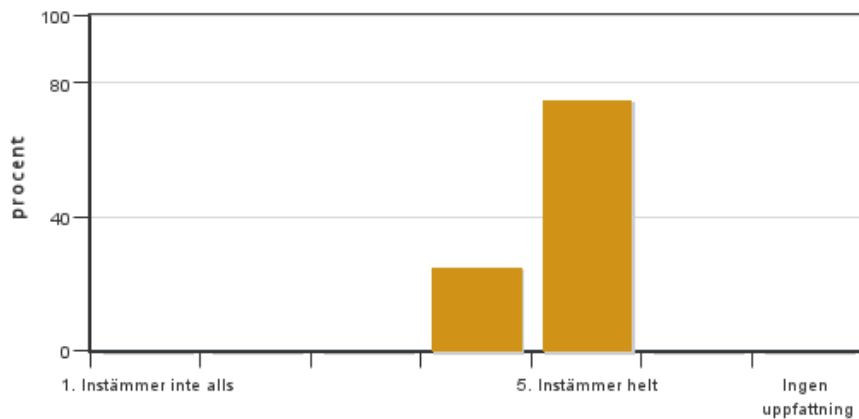
Antal svar: 4
 Medel: 4,8
 Median: 5

1: 0
 2: 0
 3: 0
 4: 1
 5: 3

Har ingen uppfattning: 0



7. Jag anser att den fysiska lärmiljön (exempelvis lokaler och utrustning) var tillfredställande.

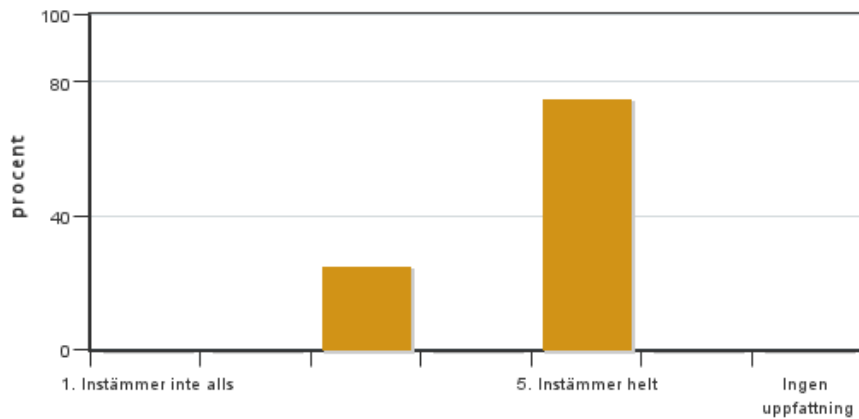


Antal svar: 4
Medel: 4,8
Median: 5

1: 0
2: 0
3: 0
4: 1
5: 3

Har ingen uppfattning: 0

8. Examinationen/-erna gav mig möjlighet att visa vad jag lärt mig under kursen, se lärandemål.

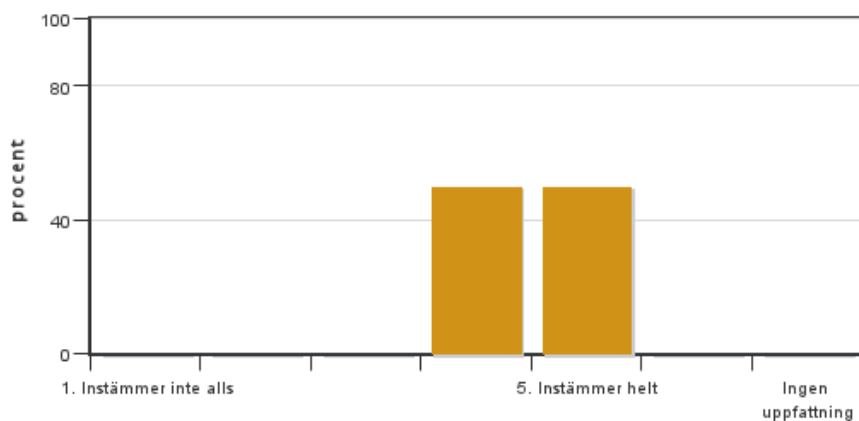


Antal svar: 4
Medel: 4,5
Median: 5

1: 0
2: 0
3: 1
4: 0
5: 3

Har ingen uppfattning: 0

9. Jag anser att kursen har berört hållbar utveckling (miljömässig, social och/eller ekonomisk hållbarhet).

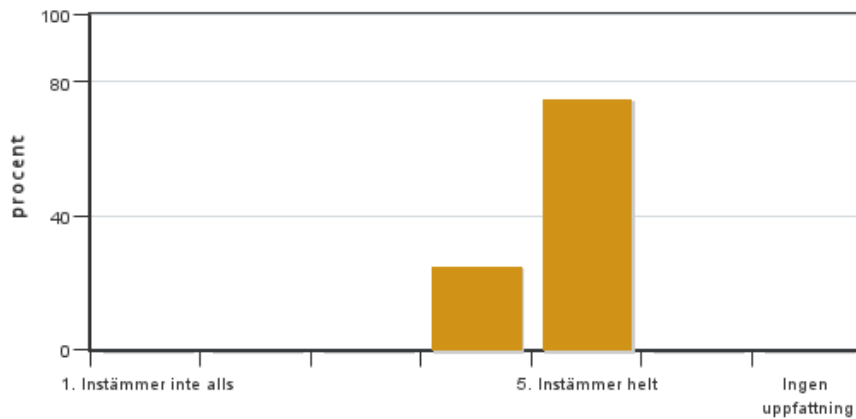


Antal svar: 4
Medel: 4,5
Median: 4

1: 0
2: 0
3: 0
4: 2
5: 2

Har ingen uppfattning: 0

10. Jag anser att kursen har berört ett genus- och jämställdhetsperspektiv i innehåll och praktik (t. ex. perspektiv på ämnet, kurslitteratur, fördelning av taltid och förekomst av härskartekniker).

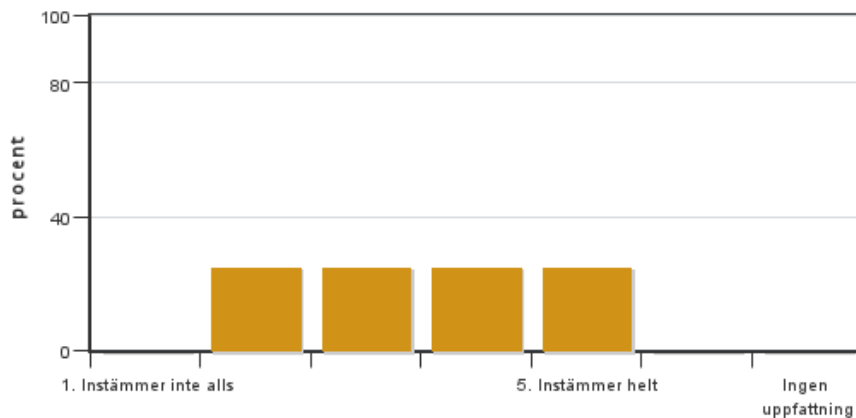


Antal svar: 4
 Medel: 4,8
 Median: 5

1: 0
 2: 0
 3: 0
 4: 1
 5: 3

Har ingen uppfattning: 0

11. Jag anser att kursen har berört internationella perspektiv.

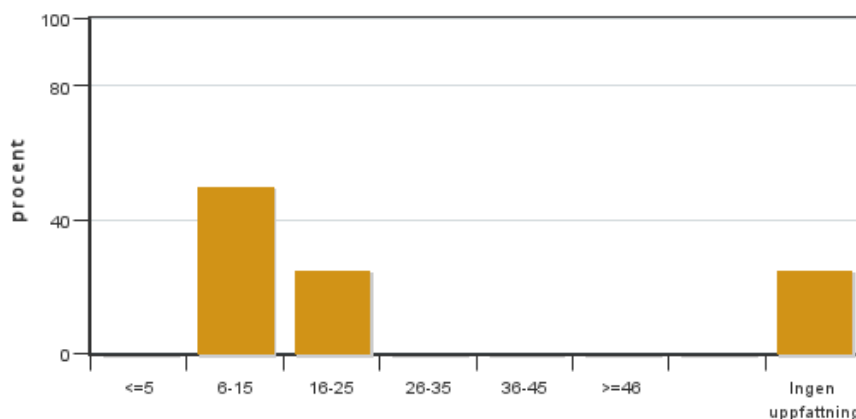


Antal svar: 4
 Medel: 3,5
 Median: 3

1: 0
 2: 1
 3: 1
 4: 1
 5: 1

Har ingen uppfattning: 0

12. Jag har i genomsnitt lagt ... timmar per vecka på kursen (inklusive schemalagd tid).



Antal svar: 4
 Medel: 13,3
 Median: 6-15

<=5: 0
 6-15: 2
 16-25: 1
 26-35: 0
 36-45: 0
 >=46: 0

Har ingen uppfattning: 1

Kursledarens kommentarer

Jag är generellt nöjd med utvärderingen och denna överensstämmer till stor del med den upplevelse jag har av kursen. Det finns förbättringspotential på en del områden - bl.a. när det gäller kursinformation samt en tydligare inkludering av både det internationella och hållbarhetsperspektivet i kursen och dess innehåll. Inför nästa upplaga av kursen kommer kursens upplägg, som t.ex. kurstillfällenas utformning, innehåll och examination, justeras för att optimera förutsättningar för både inläring, dialog och examination. I denna process utgör denna utvärdering, samt den muntliga utvärdering som skedde vid sista kurstillfället, viktiga underlag. Då diskussioner och grupprocesser utgör en central del för kursens kvalitet och utveckling blir det viktigt att öka antalet studenter inför nästa kursupplaga. Även att i bättre utsträckning ge kursdeltagare bättre förutsättningar att delta och fullfölja kursen oavsett studiebakgrund och förkunskaper är en viktig del för kursens inkludering och kvalitet.

Studentrepresentantens kommentarer

Kursen som helhet fick ett bra betyg, och blandningen med bransch-aktiva och studenter var mycket uppskattat. En tydlighet i att det är en kurs med fysiska träffar hade varit bra, och kanske en möjlighet är att utnyttja Rönnen helt och studenter på videolänk. Att börja med projektet tidigare under kursen hade även varit bra, för att på så sätt kunna få hjälp och diskutera upplägget under en längre period. I övrigt var det mycket positiv respons kring både projekt och diskussionsklimat och träffarnas upplägg.

Kontakta support: support@slu.se - 018-67 6600