



## Nyckel till natur och miljö - naturvetenskaplig bastermin, 20 veckor ÖN0001, 30253.1819

30 Hp  
Studietakt = 100%  
Nivå och djup = -  
Kursledare = Nils Högberg

### Värderingsresultat

---

Värderingsperiod: 2019-06-02 - 2019-06-23

Antal svar 0  
Studentantal 0  
Svarsfrekvens

### Obligatoriska standardfrågor

---

#### 1. Mitt helhetsintryck av kursen är:



Antal svar:

1: 0  
2: 0  
3: 0  
4: 0  
5: 0

Har ingen uppfattning: 0

#### 2. Jag anser att kursens innehåll hade en tydlig koppling till kursens lärandemål.



Antal svar:

1: 0  
2: 0  
3: 0  
4: 0  
5: 0

Har ingen uppfattning: 0





**7. Jag anser att den fysiska lärmiljön (exempelvis lokaler och utrustning) var tillfredställande.**



Antal svar:

1: 0

2: 0

3: 0

4: 0

5: 0

Har ingen uppfattning: 0

**8. Examinationen/-erna gav mig möjlighet att visa vad jag lärt mig under kursen, se lärandemål.**



Antal svar:

1: 0

2: 0

3: 0

4: 0

5: 0

Har ingen uppfattning: 0

**9. Jag anser att kursen har berört hållbar utveckling (miljömässig, social och/eller ekonomisk hållbarhet).**



Antal svar:

1: 0

2: 0

3: 0

4: 0

5: 0

Har ingen uppfattning: 0

**10. Jag anser att kursen har berört internationella perspektiv.**

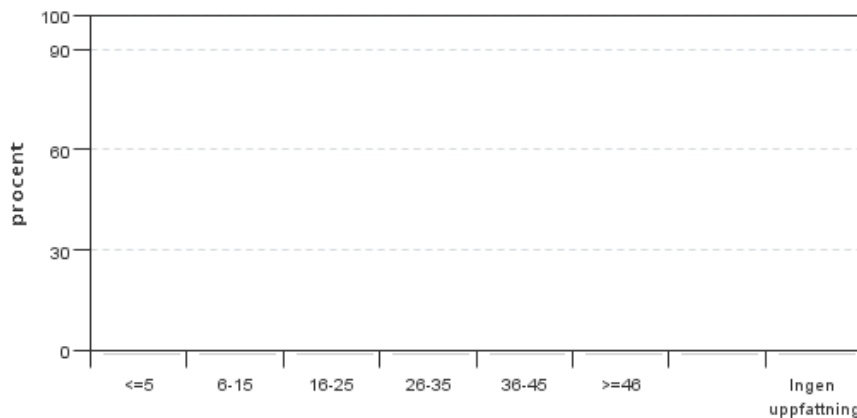


Antal svar:

1: 0  
2: 0  
3: 0  
4: 0  
5: 0

Har ingen uppfattning: 0

**11. Jag har i genomsnitt lagt ... timmar per vecka på kursen (inklusive schemalagd tid).**

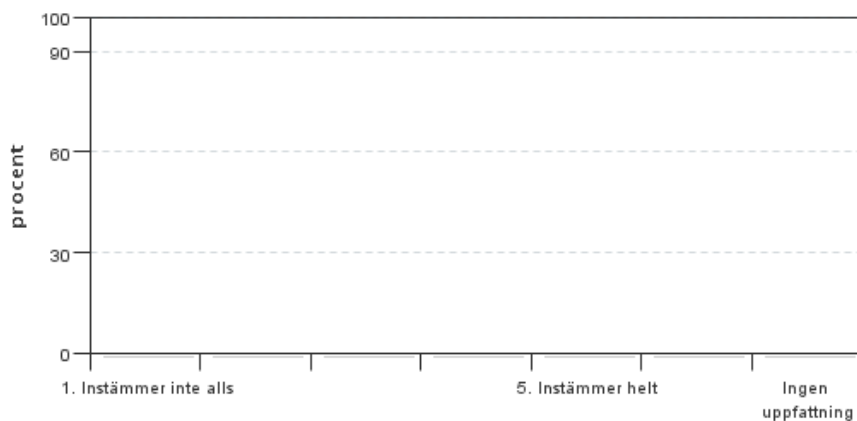


Antal svar:

≤5: 0  
6-15: 0  
16-25: 0  
26-35: 0  
36-45: 0  
≥46: 0

Har ingen uppfattning: 0

**12. Jag anser att kursen har berört ett genus- och jämställdhetsperspektiv i innehåll och praktik (t. ex. perspektiv på ämnet, kurslitteratur, fördelning av taltid och förekomst av härskartekniker).**



Antal svar:

1: 0  
2: 0  
3: 0  
4: 0  
5: 0

Har ingen uppfattning: 0

## Egna frågor

**13. Finns det något som du är speciellt nöjd med avseende den här kursen? I så fall vad?...**

**13. Den viktigaste förändring som bör göras på denna kurs är...**

13. Har du några övriga synpunkter eller förslag till förbättringar av kursen, får du gärna skriva dem här nedan:

13. Här nedan får du gärna skriva ner dina synpunkter, som inte har framkommit i frågorna 1 - \_\_.

13. Hur fick du reda på att du kunde studera på basterminen?

13. Har du något bra förslag på hur basterminen kan göras mer känd hos studenterna?

13. Vad har varit bra i matematikdelen på kursen och är viktigt att behålla?

13. Vad saknade du i matematikdelen på kursen?

13. Vad har varit bra i kemidelen på kursen och är viktigt att behålla?

13. Vad saknade du i kemidelen på kursen?

13. Vad har varit bra i fysikdelen på kursen och är viktigt att behålla?

13. Vad saknade du i fysikdelen på kursen?

13. Vad har varit bra i biologidelen på kursen och är viktigt att behålla?

13. Vad saknade du i biologidelen på kursen?

13. I år har vi förändrat kursen på så sätt att vi har separerat fysik och biologi. Det har inneburit att vi haft huvudsakligen matematik och fysik i början av terminen och biologi och kemi i slutet av terminen. Kemin har dock "tjuvstartat" med vissa moment redan i början av terminen eftersom vår erfarenhet visat att en del studenter behöver lång tid för att smälta de olika momenten i ämnet innan de "trillar in". Hur kan fördelningen av ämnen organiseras på ett ännu bättre sätt?

## **Kursledarens kommentarer**

Läraren har inte lämnat några kommentarer

## **Studentrepresentantens kommentarer**

Studentrepresentanten har inte lämnat några kommentarer

---

Kontakta support: [it-stod@slu.se](mailto:it-stod@slu.se) - 018-67 6600