



## Svampkunskap - fortsättningskurs i mykologi BI1298, 10018.1920

7.5 Hp

Studietakt = 25%

Nivå och djup = Grund -

Kursledare = Anders Dahlberg

### Värderingsresultat

---

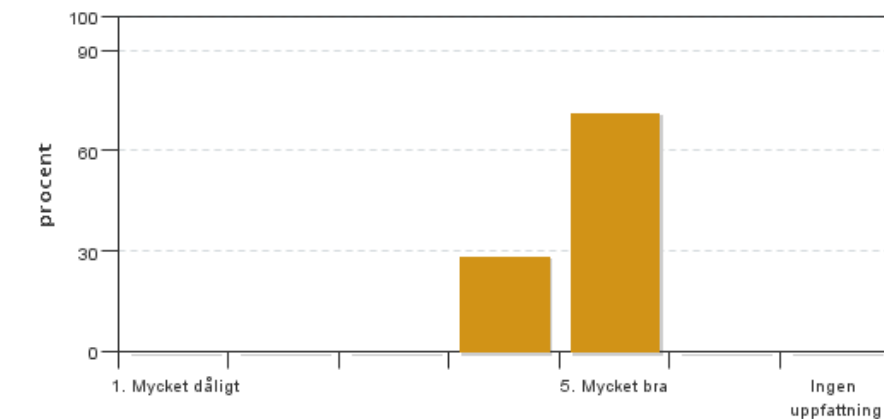
Värderingsperiod: 2020-01-12 - 2020-02-02

Antal svar 7  
Studentantal 20  
Svarsfrekvens 35 %

### Obligatoriska standardfrågor

---

#### 1. Mitt helhetsintryck av kursen är:

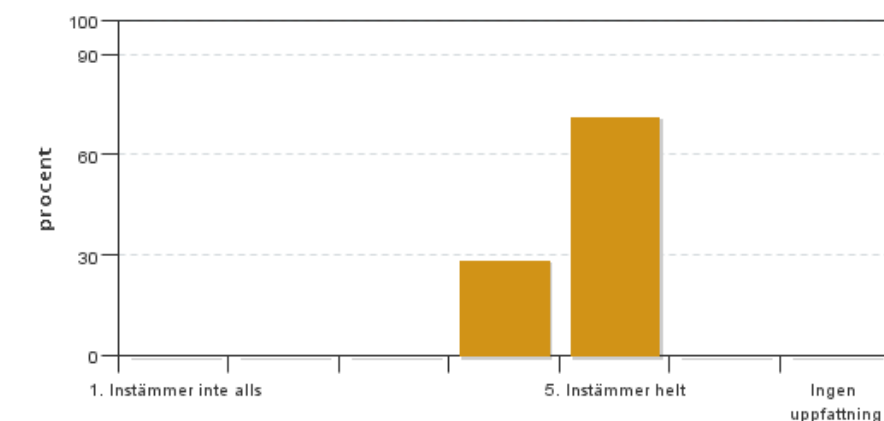


Antal svar: 7  
Medel: 4,7  
Median: 5

1: 0  
2: 0  
3: 0  
4: 2  
5: 5

Har ingen uppfattning: 0

#### 2. Jag anser att kursens innehåll hade en tydlig koppling till kursens lärandemål.

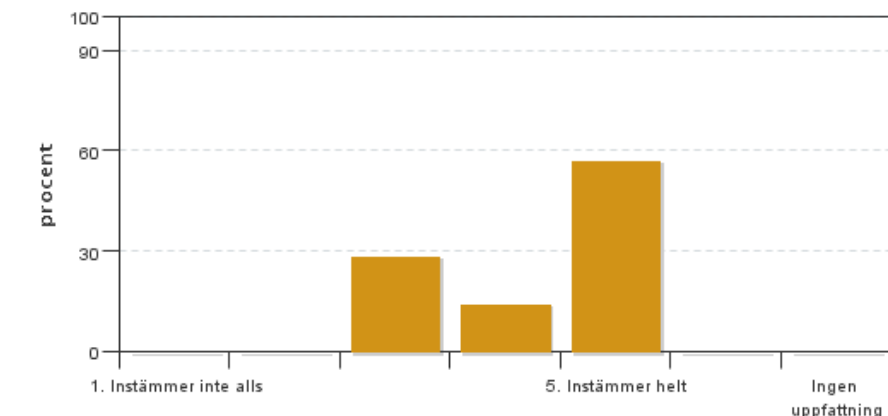


Antal svar: 7  
Medel: 4,7  
Median: 5

1: 0  
2: 0  
3: 0  
4: 2  
5: 5

Har ingen uppfattning: 0

**3. Mina förkunskaper var tillräckliga för att tillgodogöra mig kursen.**

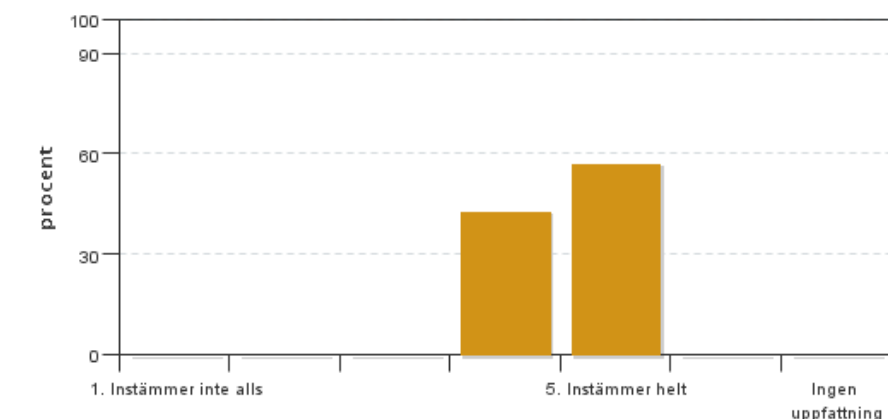


Antal svar: 7  
Medel: 4,3  
Median: 5

1: 0  
2: 0  
3: 2  
4: 1  
5: 4

Har ingen uppfattning: 0

**4. Jag anser att kursinformationen var lättillgänglig.**

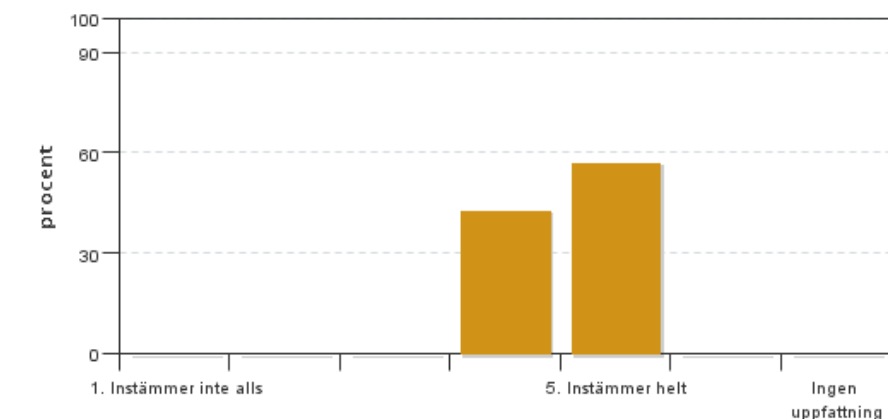


Antal svar: 7  
Medel: 4,6  
Median: 5

1: 0  
2: 0  
3: 0  
4: 3  
5: 4

Har ingen uppfattning: 0

**5. Kursens lärandemoment (föreläsningar, litteratur, övningar med mera) har stöttat mitt lärande.**

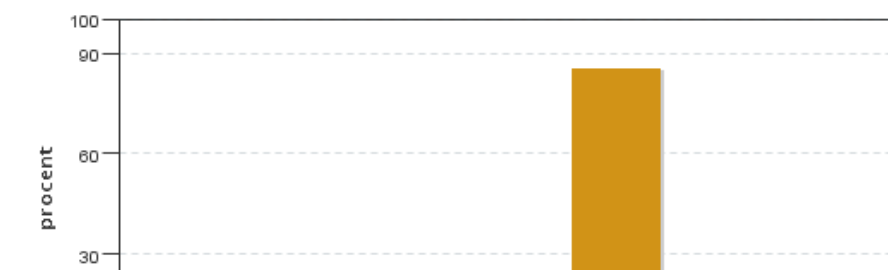


Antal svar: 7  
Medel: 4,6  
Median: 5

1: 0  
2: 0  
3: 0  
4: 3  
5: 4

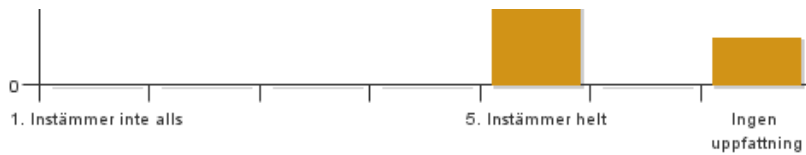
Har ingen uppfattning: 0

**6. Jag anser att den sociala lärmiljön har varit inkluderande där olika tankar respekterades.**



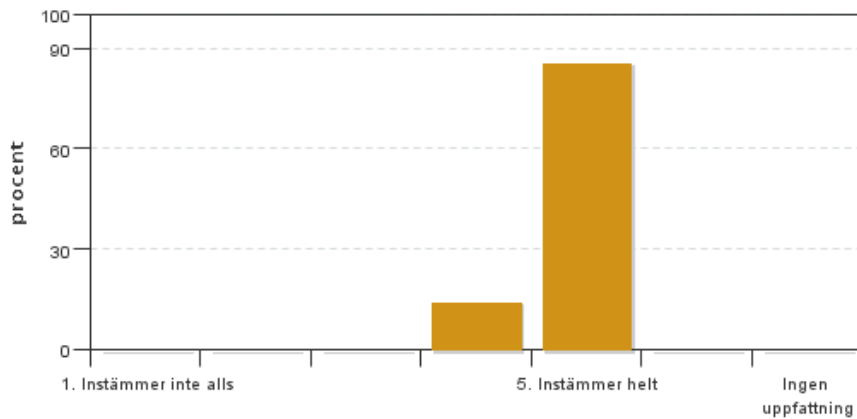
Antal svar: 7  
Medel: 5,0  
Median: 5

1: 0  
2: 0  
3: 0  
4: 0  
5: 6



Har ingen uppfattning: 1

**7. Jag anser att den fysiska lärmiljön (exempelvis lokaler och utrustning) var tillfredställande.**



Antal svar: 7

Medel: 4,9

Median: 5

1: 0

2: 0

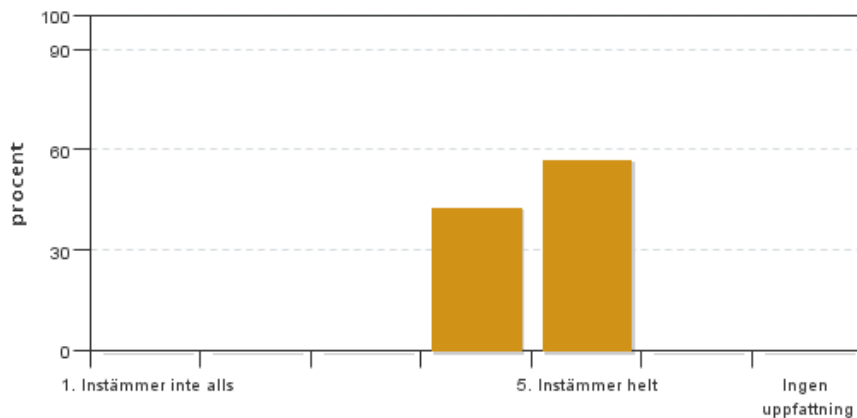
3: 0

4: 1

5: 6

Har ingen uppfattning: 0

**8. Examinationen/-erna gav mig möjlighet att visa vad jag lärt mig under kursen, se lärandemål.**



Antal svar: 7

Medel: 4,6

Median: 5

1: 0

2: 0

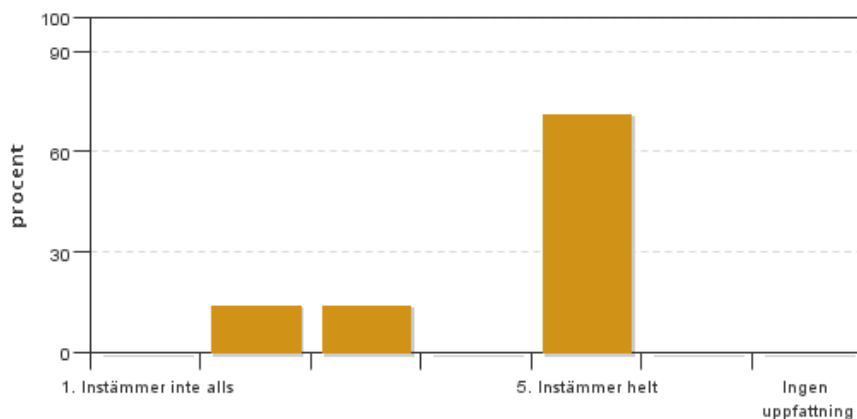
3: 0

4: 3

5: 4

Har ingen uppfattning: 0

**9. Jag anser att kursen har berört hållbar utveckling (miljömässig, social och/eller ekonomisk hållbarhet).**



Antal svar: 7

Medel: 4,3

Median: 5

1: 0

2: 1

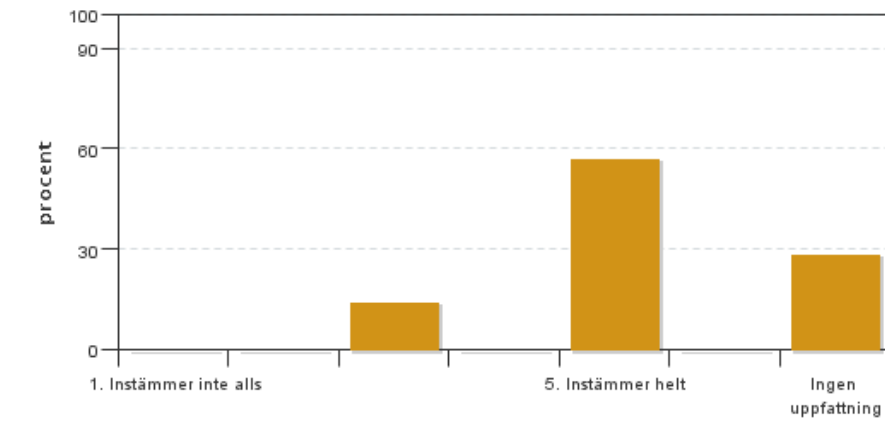
3: 1

4: 0

5: 5

Har ingen uppfattning: 0

**10. Jag anser att kursen har berört internationella perspektiv.**

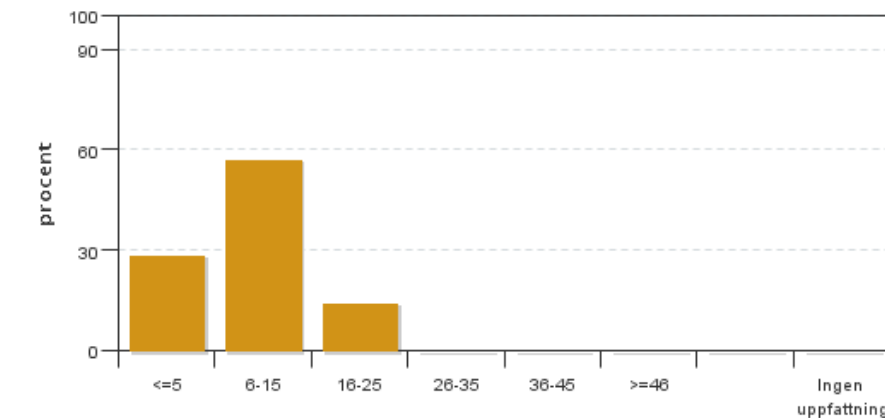


Antal svar: 7  
 Medel: 4,6  
 Median: 5

1: 0  
 2: 0  
 3: 1  
 4: 0  
 5: 4

Har ingen uppfattning: 2

**11. Jag har i genomsnitt lagt ... timmar per vecka på kursen (inklusive schemalagd tid).**

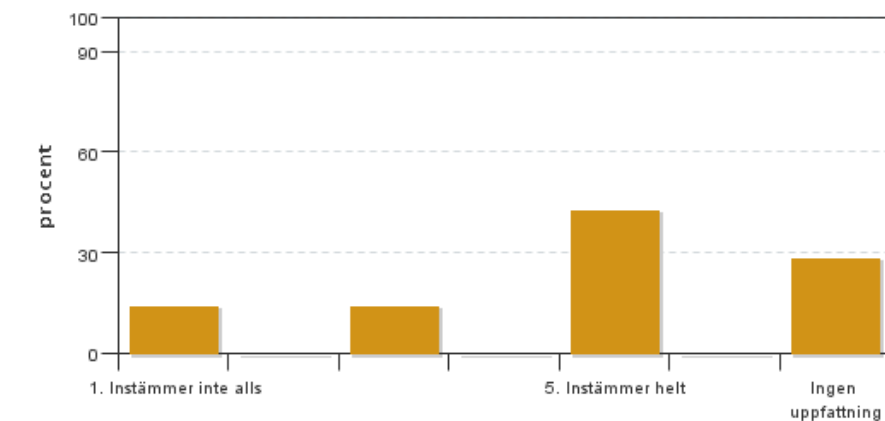


Antal svar: 7  
 Medel: 9,3  
 Median: 6-15

≤5: 2  
 6-15: 4  
 16-25: 1  
 26-35: 0  
 36-45: 0  
 ≥46: 0

Har ingen uppfattning: 0

**12. Jag anser att kursen har berört ett genus- och jämställdhetsperspektiv i innehåll och praktik (t. ex. perspektiv på ämnet, kurslitteratur, fördelning av taltid och förekomst av härskartekniker).**



Antal svar: 7  
 Medel: 3,8  
 Median: 5

1: 1  
 2: 0  
 3: 1  
 4: 0  
 5: 3

Har ingen uppfattning: 2

## Egna frågor

**13. Vad var det under kursen som engagerade dig mest?**

**13. Vid vilket avsnitt eller tillfälle under kursen var du mest frånvarande?**

13. Vad var till störst hjälp under kursen?

13. Vad gjorde dig mest förvirrad?

13. Vad förvånade dig mest under kursen?

### **Kursledarens kommentarer**

---

Läraren har inte lämnat några kommentarer

### **Studentrepresentantens kommentarer**

---

Studentrepresentanten har inte lämnat några kommentarer

---

Kontakta support: [it-stod@slu.se](mailto:it-stod@slu.se) - 018-67 6600