



Klimatisering och tekniska installationer i djurstallar TN0338, 20163.1819

7.5 Hp
Studietakt = 50%
Nivå och djup = Avancerad -
Kursledare = Torsten Hörndahl

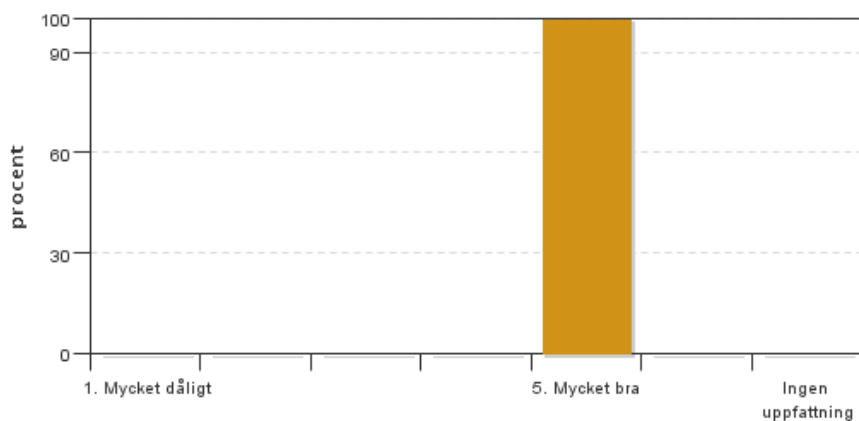
Värderingsresultat

Värderingsperiod: 2019-01-13 - 2019-02-03

Antal svar 1
Studentantal 11
Svarsfrekvens 9 %

Obligatoriska standardfrågor

1. Mitt helhetsintryck av kursen är:

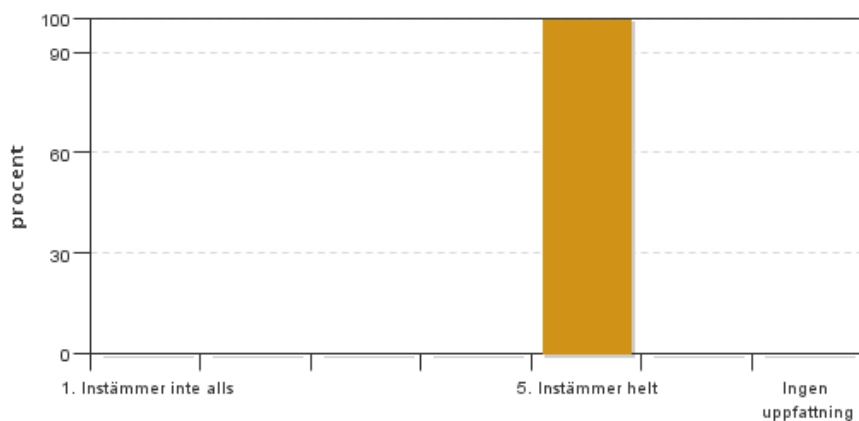


Antal svar: 1
Medel: 5,0
Median: 5

1: 0
2: 0
3: 0
4: 0
5: 1

Har ingen uppfattning: 0

2. Jag anser att kursens innehåll hade en tydlig koppling till kursens lärandemål.

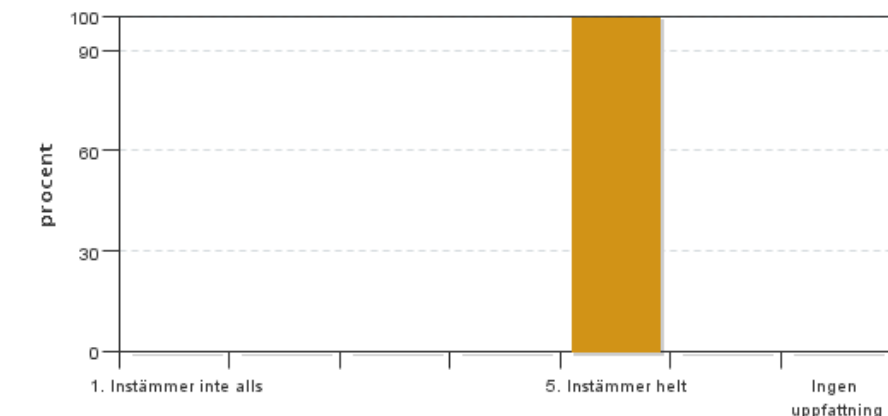


Antal svar: 1
Medel: 5,0
Median: 5

1: 0
2: 0
3: 0
4: 0
5: 1

Har ingen uppfattning: 0

3. Mina förkunskaper var tillräckliga för att tillgodogöra mig kursen.

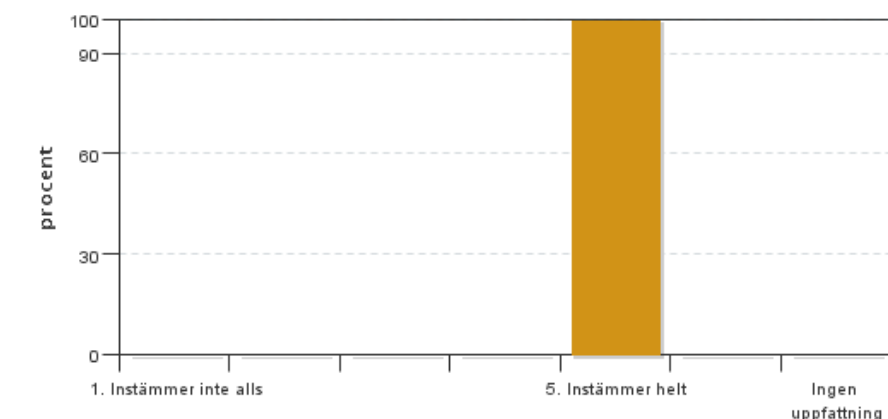


Antal svar: 1
Medel: 5,0
Median: 5

1: 0
2: 0
3: 0
4: 0
5: 1

Har ingen uppfattning: 0

4. Jag anser att kursinformationen var lättillgänglig.

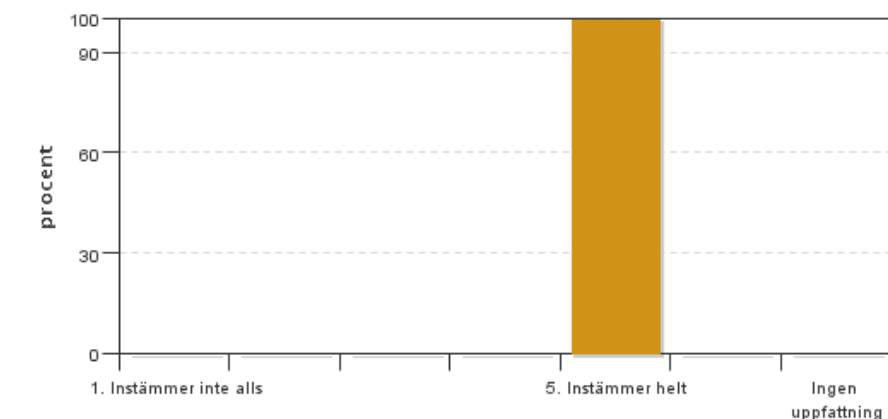


Antal svar: 1
Medel: 5,0
Median: 5

1: 0
2: 0
3: 0
4: 0
5: 1

Har ingen uppfattning: 0

5. Kursens lärandemoment (föreläsningar, litteratur, övningar med mera) har stöttat mitt lärande.



Antal svar: 1
Medel: 5,0
Median: 5

1: 0
2: 0
3: 0
4: 0
5: 1

Har ingen uppfattning: 0

6. Jag anser att den sociala lärmiljön har varit inkluderande där olika tankar respekterades.



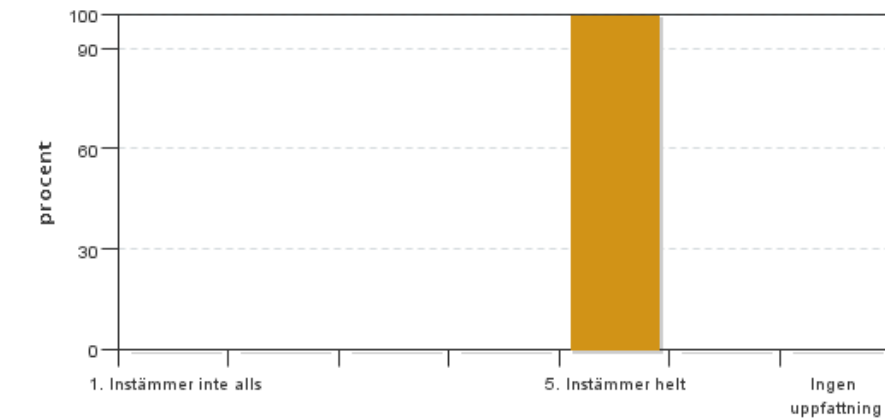
Antal svar: 1
Medel: 5,0
Median: 5

1: 0
2: 0
3: 0
4: 0
5: 1



Har ingen uppfattning: 0

7. Jag anser att den fysiska lärmiljön (exempelvis lokaler och utrustning) var tillfredställande.

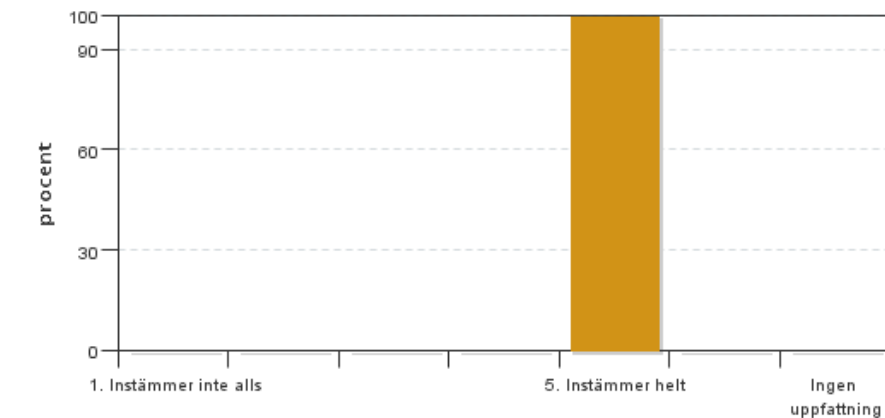


Antal svar: 1
Medel: 5,0
Median: 5

1: 0
2: 0
3: 0
4: 0
5: 1

Har ingen uppfattning: 0

8. Examinationen/-erna gav mig möjlighet att visa vad jag lärt mig under kursen, se lärandemål.

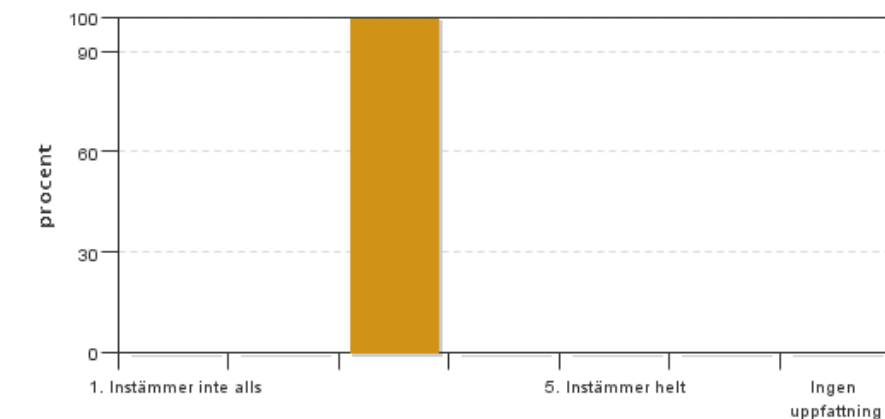


Antal svar: 1
Medel: 5,0
Median: 5

1: 0
2: 0
3: 0
4: 0
5: 1

Har ingen uppfattning: 0

9. Jag anser att kursen har berört hållbar utveckling (miljömässig, social och/eller ekonomisk hållbarhet).

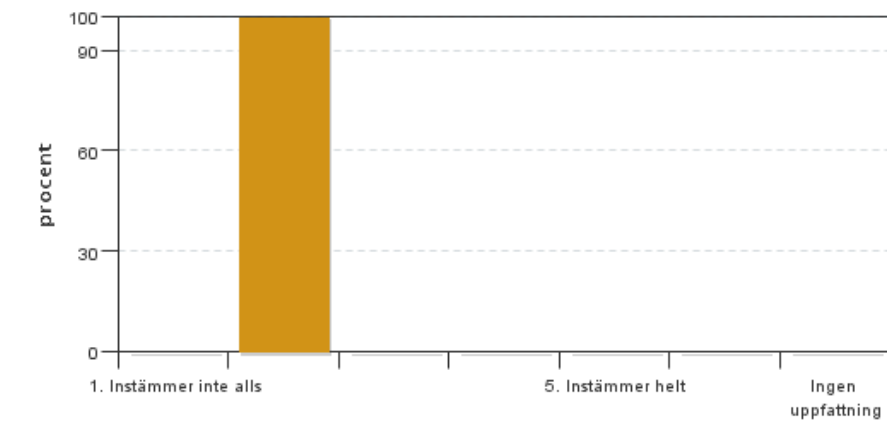


Antal svar: 1
Medel: 3,0
Median: 3

1: 0
2: 0
3: 1
4: 0
5: 0

Har ingen uppfattning: 0

10. Jag anser att kursen har berört internationella perspektiv.

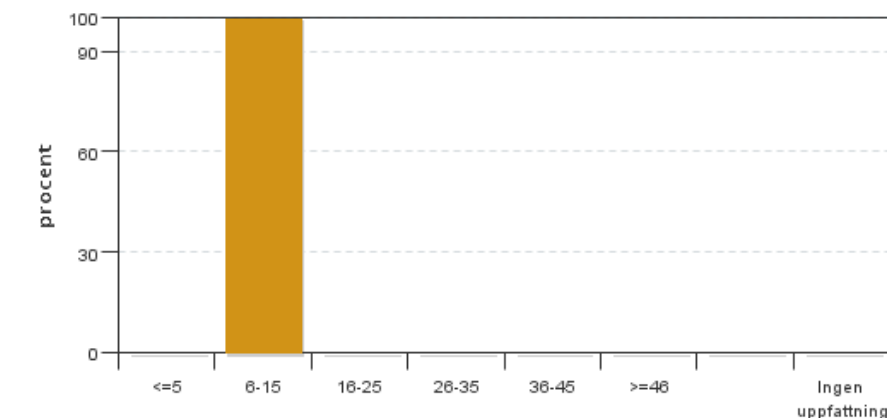


Antal svar: 1
 Medel: 2,0
 Median: 2

1: 0
 2: 1
 3: 0
 4: 0
 5: 0

Har ingen uppfattning: 0

11. Jag har i genomsnitt lagt ... timmar per vecka på kursen (inklusive schemalagd tid).

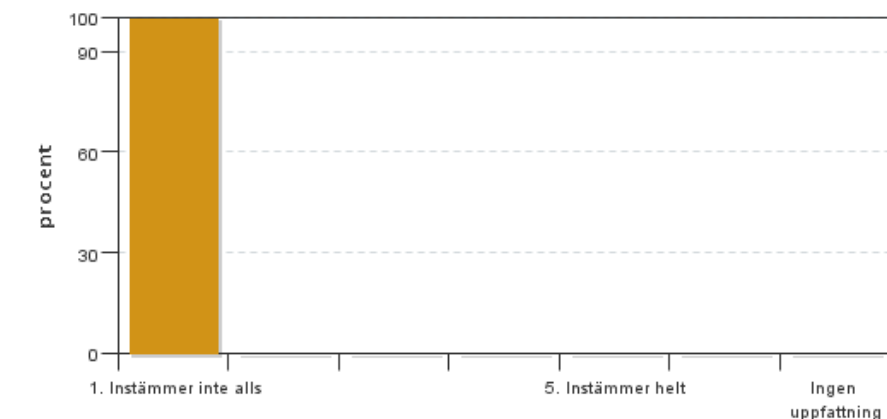


Antal svar: 1
 Medel: 10,0
 Median: 6-15

≤5: 0
 6-15: 1
 16-25: 0
 26-35: 0
 36-45: 0
 ≥46: 0

Har ingen uppfattning: 0

12. Jag anser att kursen har berört ett genus- och jämställdhetsperspektiv i innehåll och praktik (t. ex. perspektiv på ämnet, kurslitteratur, fördelning av taltid och förekomst av härskartekniker).



Antal svar: 1
 Medel: 1,0
 Median: 1

1: 1
 2: 0
 3: 0
 4: 0
 5: 0

Har ingen uppfattning: 0

Kursledarens kommentarer

Endast fyra studenter var aktiva i kursen och ingen vill vara studerandes representant.

Endast en person har svarat på kursvärderingen och det är därför inte möjligt att se utfallet.

Vid en muntlig utvärdering tyckte studenterna att vissa uppgifter var svåra att genomföra - men alla hade löst dem tillfredställda. Det framkom även att man ville ha en studietakt på 25% eftersom samtliga arbetade heltid parallellt med studierna.

Studentrepresentantens kommentarer

Studentrepresentanten har inte lämnat några kommentarer

Kontakta support: it-stod@slu.se - 018-67 6600