



## Kvalitets- och miljöledning MX0129, 30198.1819

7.5 Hp

Studietakt = 100%

Nivå och djup = Grund -

Kursledare = Hanna Astner

### Värderingsresultat

---

Värderingsperiod: 2019-02-13 - 2019-03-06

Antal svar 3

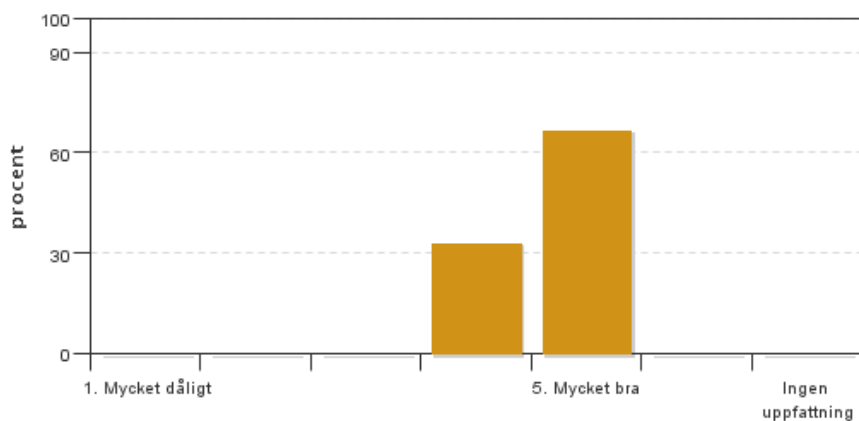
Studentantal 3

Svarsfrekvens 100 %

### Obligatoriska standardfrågor

---

#### 1. Mitt helhetsintryck av kursen är:



Antal svar: 3

Medel: 4,7

Median: 5

1: 0

2: 0

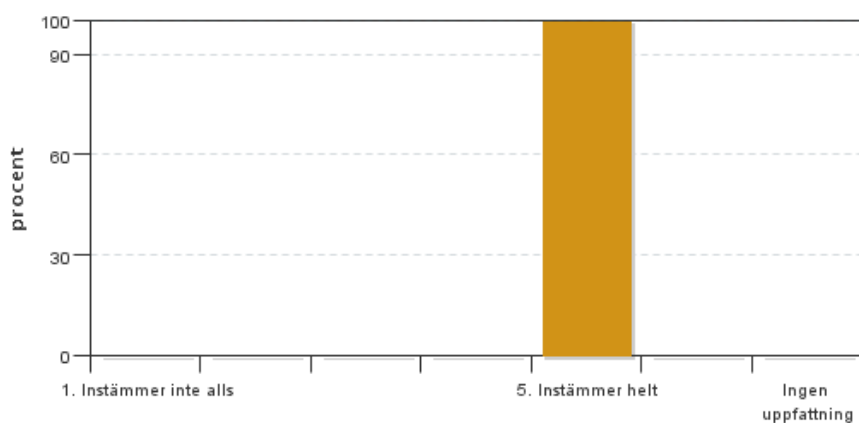
3: 0

4: 1

5: 2

Har ingen uppfattning: 0

#### 2. Jag anser att kursens innehåll hade en tydlig koppling till kursens lärandemål.



Antal svar: 3

Medel: 5,0

Median: 5

1: 0

2: 0

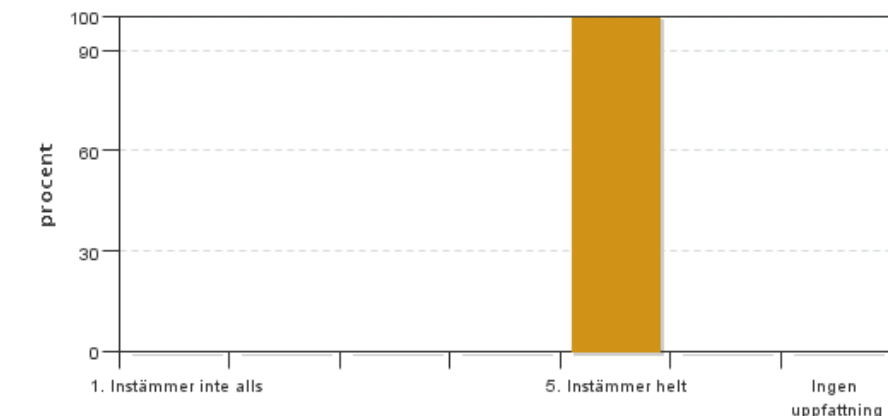
3: 0

4: 0

5: 3

Har ingen uppfattning: 0

**3. Mina förkunskaper var tillräckliga för att tillgodogöra mig kursen.**

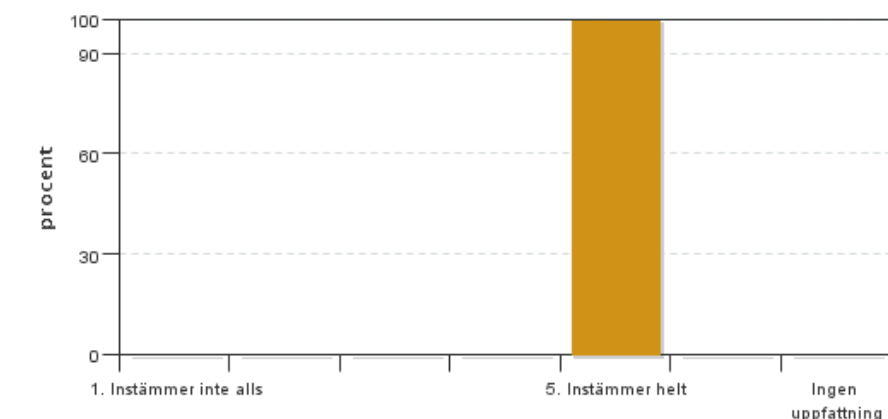


Antal svar: 3  
Medel: 5,0  
Median: 5

1: 0  
2: 0  
3: 0  
4: 0  
5: 3

Har ingen uppfattning: 0

**4. Jag anser att kursinformationen var lättillgänglig.**

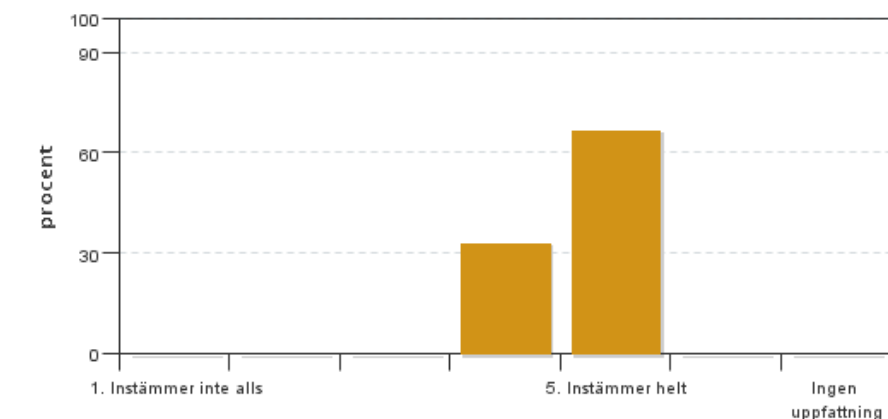


Antal svar: 3  
Medel: 5,0  
Median: 5

1: 0  
2: 0  
3: 0  
4: 0  
5: 3

Har ingen uppfattning: 0

**5. Kursens lärandemoment (föreläsningar, litteratur, övningar med mera) har stöttat mitt lärande.**

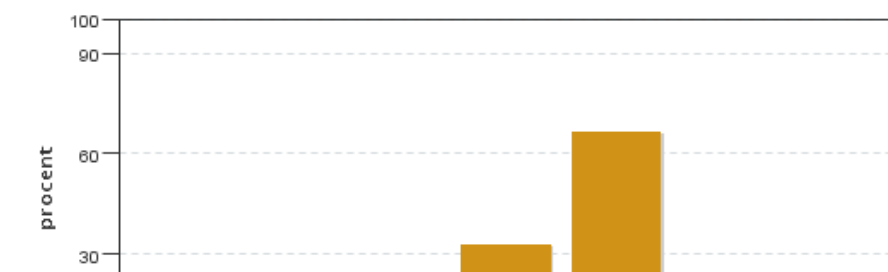


Antal svar: 3  
Medel: 4,7  
Median: 5

1: 0  
2: 0  
3: 0  
4: 1  
5: 2

Har ingen uppfattning: 0

**6. Jag anser att den sociala lärmiljön har varit inkluderande där olika tankar respekterades.**



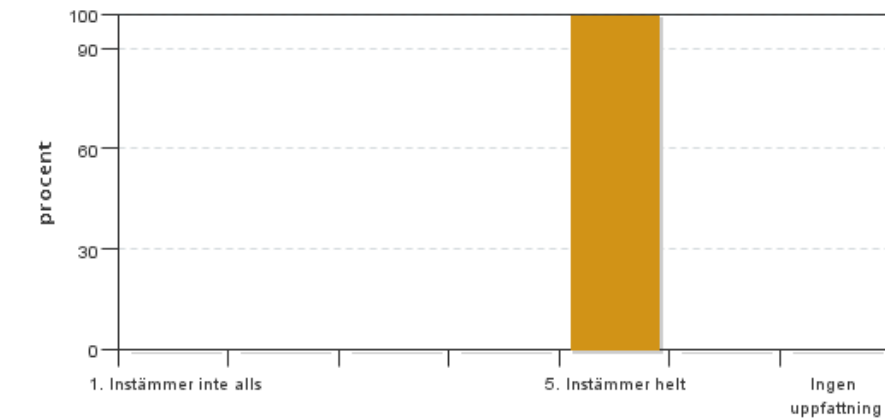
Antal svar: 3  
Medel: 4,7  
Median: 5

1: 0  
2: 0  
3: 0  
4: 1  
5: 2



Har ingen uppfattning: 0

**7. Jag anser att den fysiska lärmiljön (exempelvis lokaler och utrustning) var tillfredställande.**



Antal svar: 3

Medel: 5,0

Median: 5

1: 0

2: 0

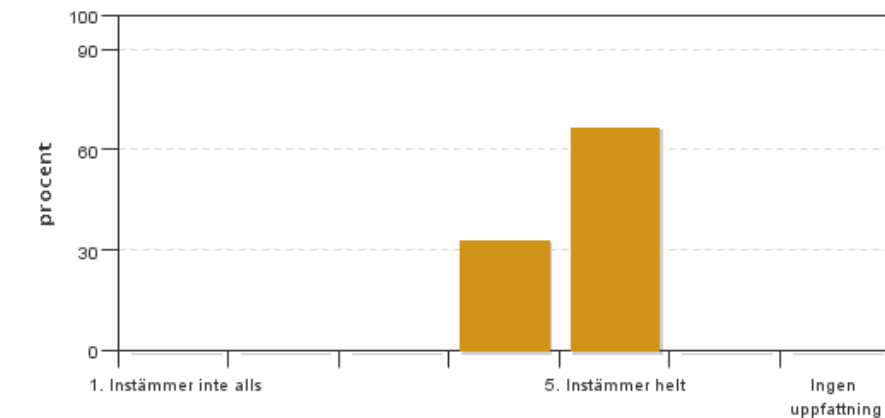
3: 0

4: 0

5: 3

Har ingen uppfattning: 0

**8. Examinationen/-erna gav mig möjlighet att visa vad jag lärt mig under kursen, se lärandemål.**



Antal svar: 3

Medel: 4,7

Median: 5

1: 0

2: 0

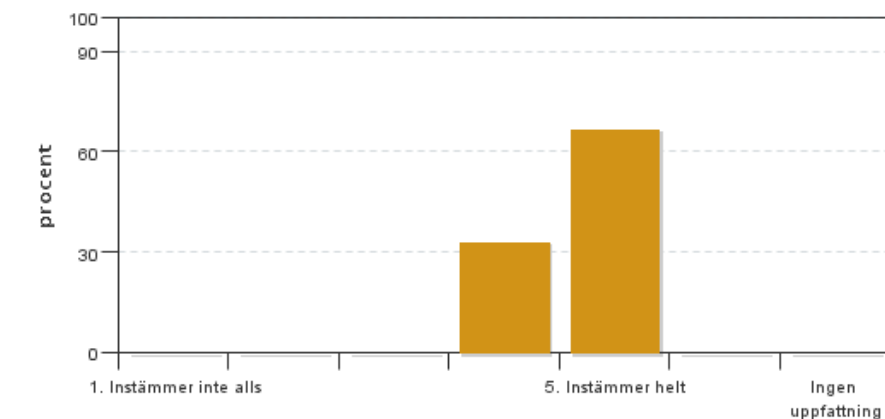
3: 0

4: 1

5: 2

Har ingen uppfattning: 0

**9. Jag anser att kursen har berört hållbar utveckling (miljömässig, social och/eller ekonomisk hållbarhet).**



Antal svar: 3

Medel: 4,7

Median: 5

1: 0

2: 0

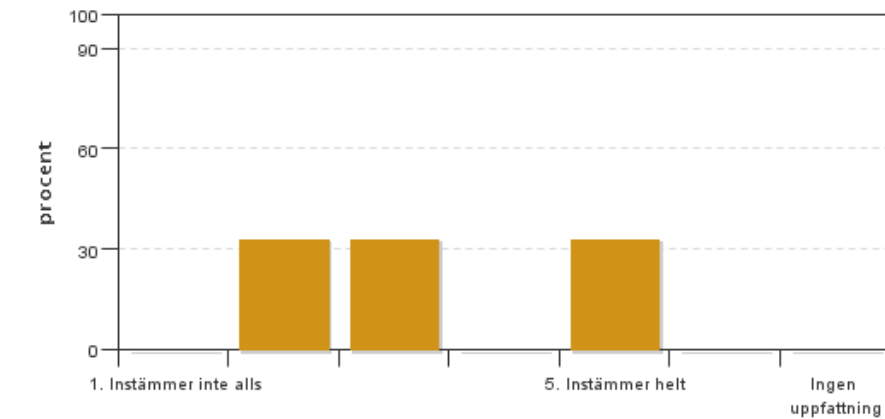
3: 0

4: 1

5: 2

Har ingen uppfattning: 0

**10. Jag anser att kursen har berört internationella perspektiv.**

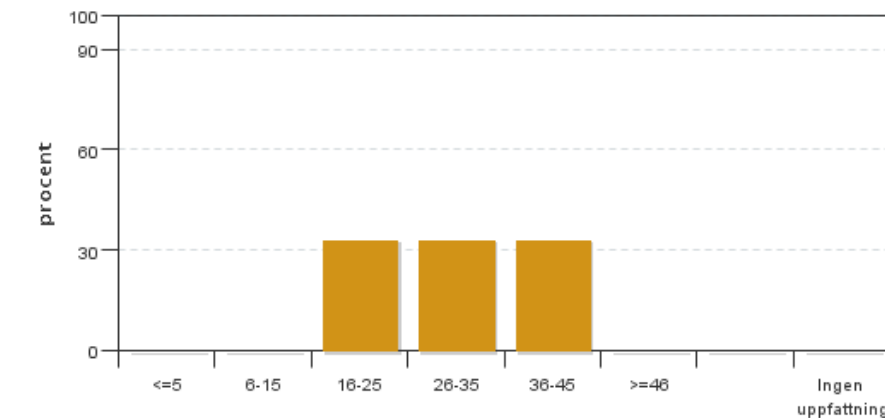


Antal svar: 3  
 Medel: 3,3  
 Median: 3

1: 0  
 2: 1  
 3: 1  
 4: 0  
 5: 1

Har ingen uppfattning: 0

**11. Jag har i genomsnitt lagt ... timmar per vecka på kursen (inklusive schemalagd tid).**

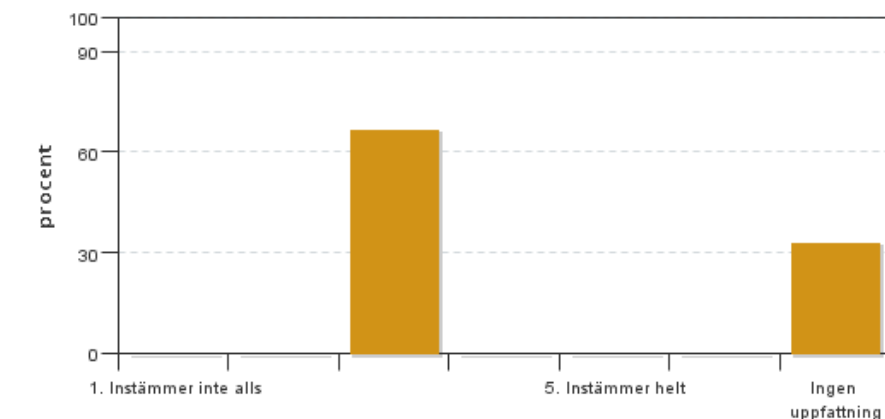


Antal svar: 3  
 Medel: 30,0  
 Median: 26-35

≤5: 0  
 6-15: 0  
 16-25: 1  
 26-35: 1  
 36-45: 1  
 ≥46: 0

Har ingen uppfattning: 0

**12. Jag anser att kursen har berört ett genus- och jämställdhetsperspektiv i innehåll och praktik (t. ex. perspektiv på ämnet, kurslitteratur, fördelning av taltid och förekomst av härskartekniker).**



Antal svar: 3  
 Medel: 3,0  
 Median: 3

1: 0  
 2: 0  
 3: 2  
 4: 0  
 5: 0

Har ingen uppfattning: 1

**Kursledarens kommentarer**

Läraren har inte lämnat några kommentarer

**Studentrepresentantens kommentarer**

Studentrepresentanten har inte lämnat några kommentarer

---

Kontakta support: [it-stod@slu.se](mailto:it-stod@slu.se) - 018-67 6600