



## Lantbruksvetenskap för mark/växtagronomer LB0107, 30228.1819

15 Hp

Studietakt = 100%

Nivå och djup = Grund

Kursledare = Cecilia Kronqvist, Elinor Carlbrand, Erik Melin, Paula Persson, Rebecca Danielsson

### Värderingsresultat

---

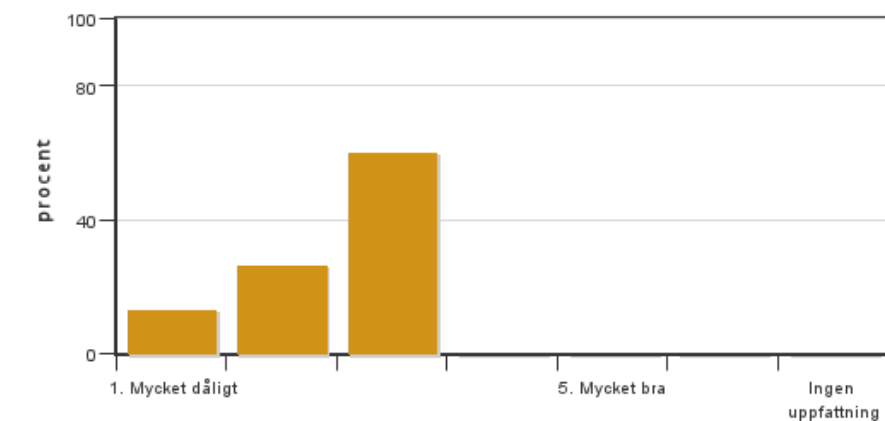
Värderingsperiod: 2019-03-18 - 2019-04-08

Antal svar 15  
Studentantal 16  
Svarsfrekvens 93 %

### Obligatoriska standardfrågor

---

#### 1. Mitt helhetsintryck av kursen är:

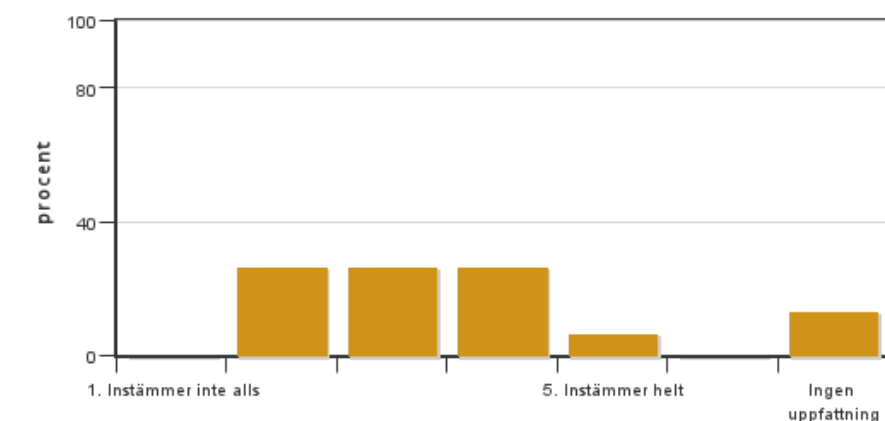


Antal svar: 15  
Medel: 2,5  
Median: 3

1: 2  
2: 4  
3: 9  
4: 0  
5: 0

Har ingen uppfattning: 0

#### 2. Jag anser att kursens innehåll hade en tydlig koppling till kursens lärandemål.

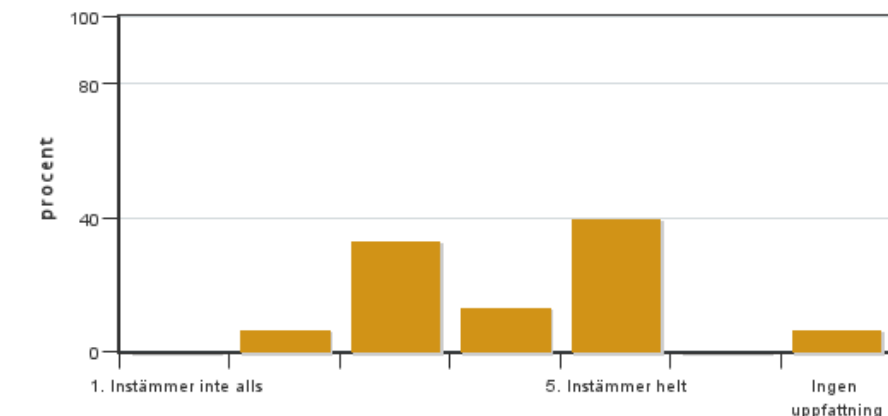


Antal svar: 15  
Medel: 3,2  
Median: 3

1: 0  
2: 4  
3: 4  
4: 4  
5: 1

Har ingen uppfattning: 2

**3. Mina förkunskaper var tillräckliga för att tillgodogöra mig kursen.**

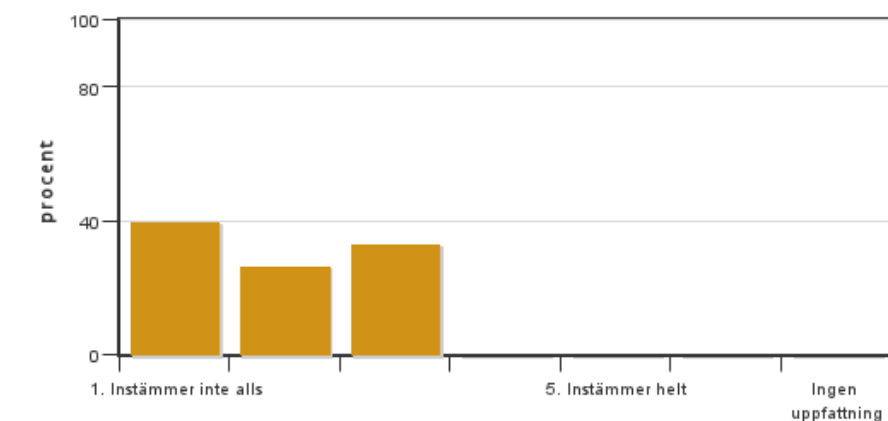


Antal svar: 15  
Medel: 3,9  
Median: 4

1: 0  
2: 1  
3: 5  
4: 2  
5: 6

Har ingen uppfattning: 1

**4. Jag anser att kursinformationen var lättillgänglig.**

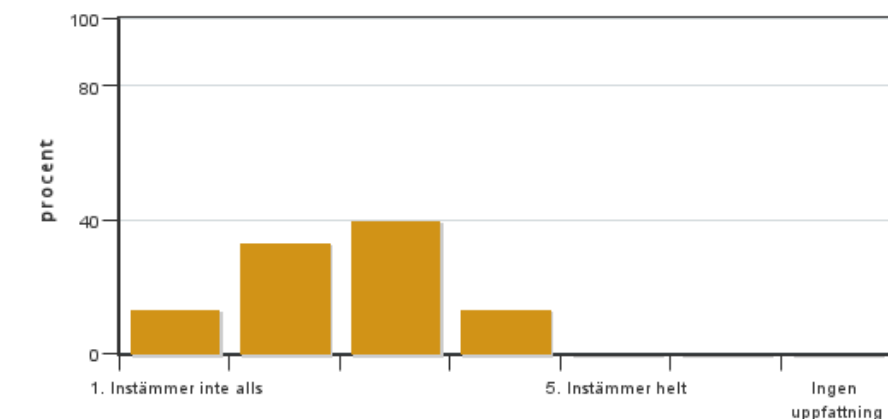


Antal svar: 15  
Medel: 1,9  
Median: 2

1: 6  
2: 4  
3: 5  
4: 0  
5: 0

Har ingen uppfattning: 0

**5. Kursens lärandemoment (föreläsningar, litteratur, övningar med mera) har stöttat mitt lärande.**

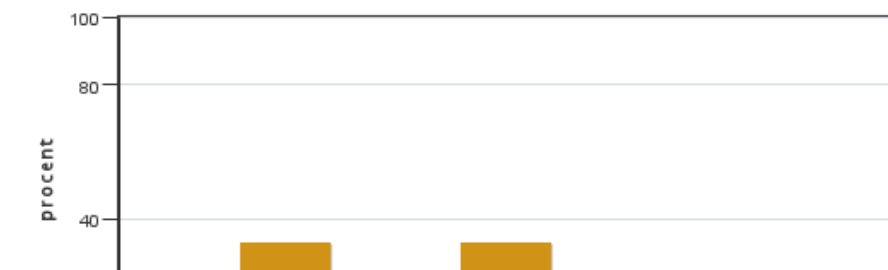


Antal svar: 15  
Medel: 2,5  
Median: 3

1: 2  
2: 5  
3: 6  
4: 2  
5: 0

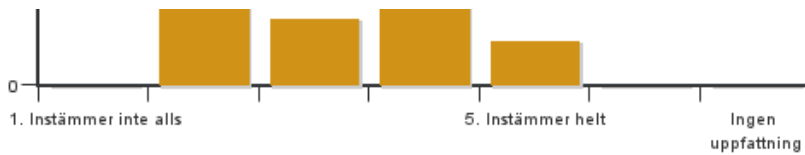
Har ingen uppfattning: 0

**6. Jag anser att den sociala lärmiljön har varit inkluderande där olika tankar respekterades.**



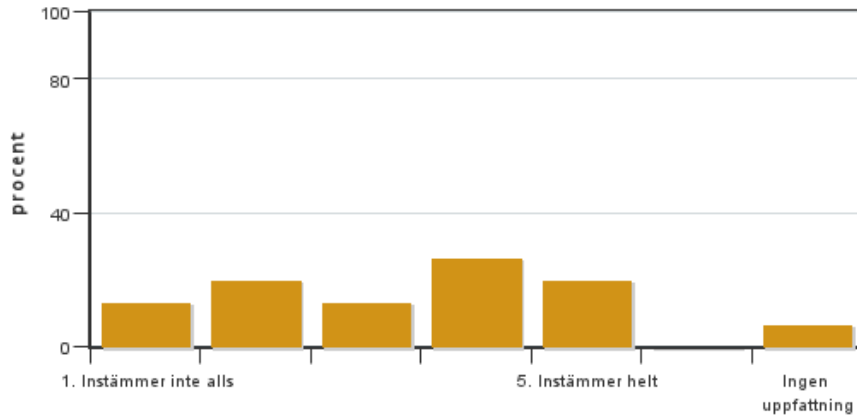
Antal svar: 15  
Medel: 3,3  
Median: 3

1: 0  
2: 5  
3: 3  
4: 5  
5: 2



Har ingen uppfattning: 0

**7. Jag anser att den fysiska lärmiljön (exempelvis lokaler och utrustning) var tillfredställande.**

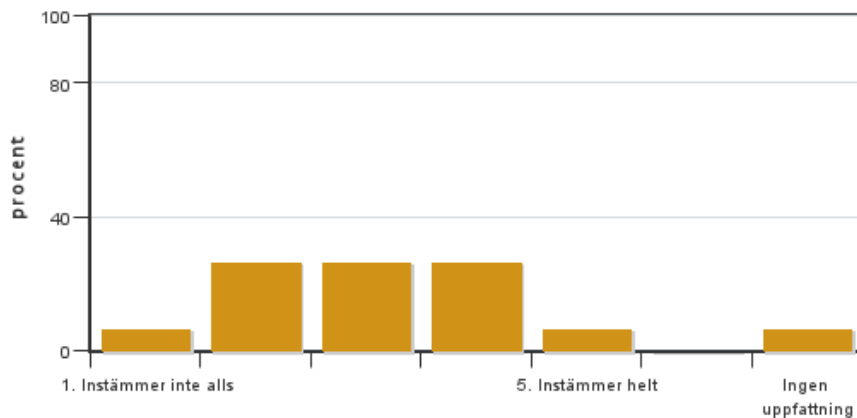


Antal svar: 15  
Medel: 3,2  
Median: 3

1: 2  
2: 3  
3: 2  
4: 4  
5: 3

Har ingen uppfattning: 1

**8. Examinationen/-erna gav mig möjlighet att visa vad jag lärt mig under kursen, se lärandemål.**

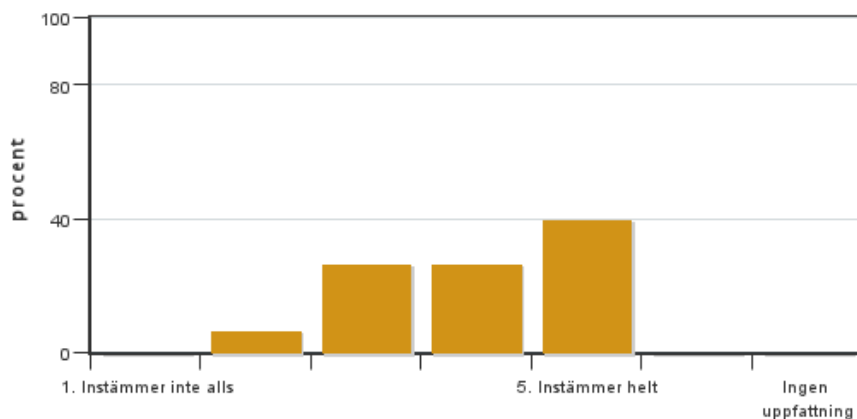


Antal svar: 15  
Medel: 3,0  
Median: 3

1: 1  
2: 4  
3: 4  
4: 4  
5: 1

Har ingen uppfattning: 1

**9. Jag anser att kursen har berört hållbar utveckling (miljömässig, social och/eller ekonomisk hållbarhet).**

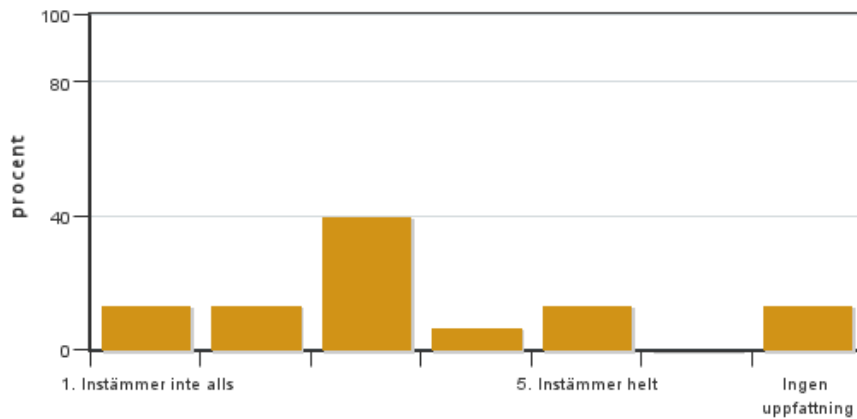


Antal svar: 15  
Medel: 4,0  
Median: 4

1: 0  
2: 1  
3: 4  
4: 4  
5: 6

Har ingen uppfattning: 0

**10. Jag anser att kursen har berört ett genus- och jämställdhetsperspektiv i innehåll och praktik (t. ex. perspektiv på ämnet, kurslitteratur, fördelning av taltid och förekomst av härskartekniker).**

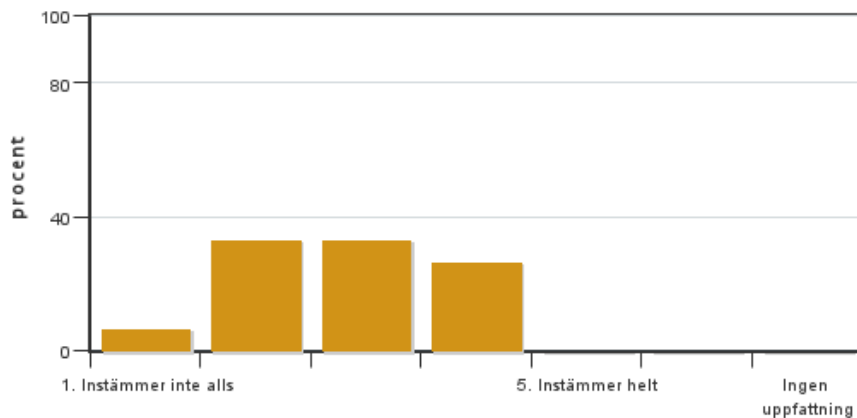


Antal svar: 15  
 Medel: 2,9  
 Median: 3

1: 2  
 2: 2  
 3: 6  
 4: 1  
 5: 2

Har ingen uppfattning: 2

**11. Jag anser att kursen har berört internationella perspektiv.**

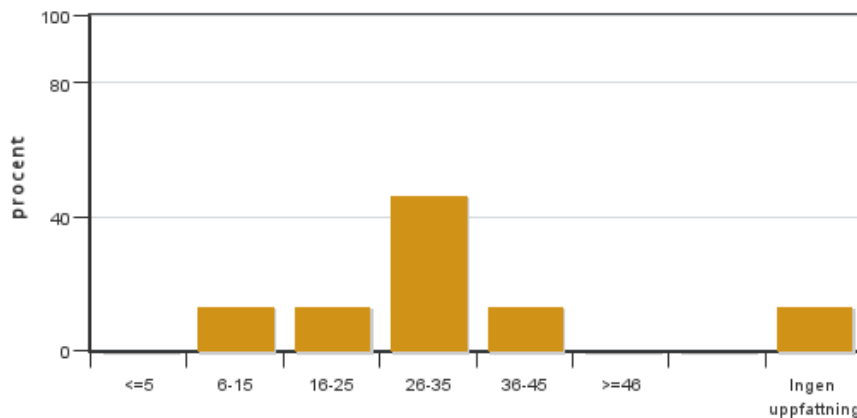


Antal svar: 15  
 Medel: 2,8  
 Median: 3

1: 1  
 2: 5  
 3: 5  
 4: 4  
 5: 0

Har ingen uppfattning: 0

**12. Jag har i genomsnitt lagt ... timmar per vecka på kursen (inklusive schemalagd tid).**



Antal svar: 15  
 Medel: 26,9  
 Median: 26-35

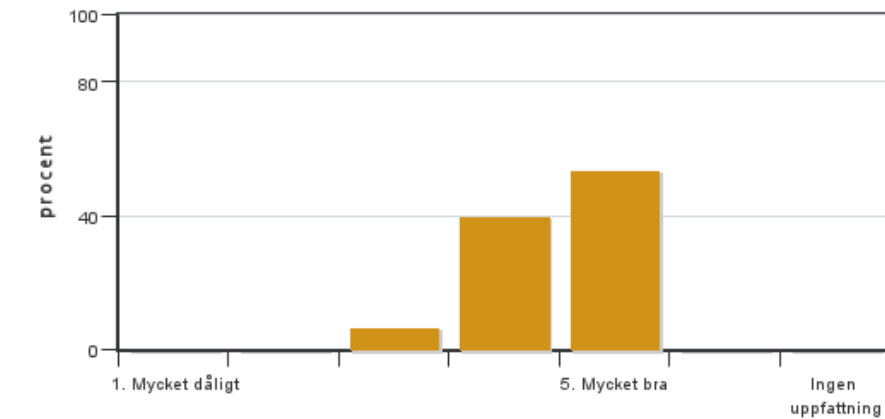
≤5: 0  
 6-15: 2  
 16-25: 2  
 26-35: 7  
 36-45: 2  
 ≥46: 0

Har ingen uppfattning: 2

**Egna frågor**

**13. Hur upplevde du mark-växtblockets lektioner, litteratur och examen?  
 Var det något du saknade eller tyckte var extra intressant som skulle kunna fördjupas?**

**13. Hur upplevde du retorikdelen dvs föreläsningen och övningen?**

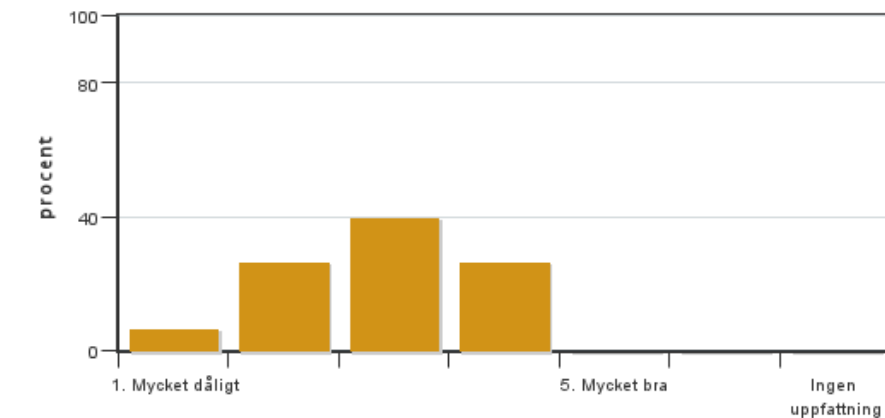


Antal svar: 15  
 Medel: 4,5  
 Median: 5

1: 0  
 2: 0  
 3: 1  
 4: 6  
 5: 8

Har ingen uppfattning: 0

#### 14. Vad tyckte du om syntesarbetet i kursen?

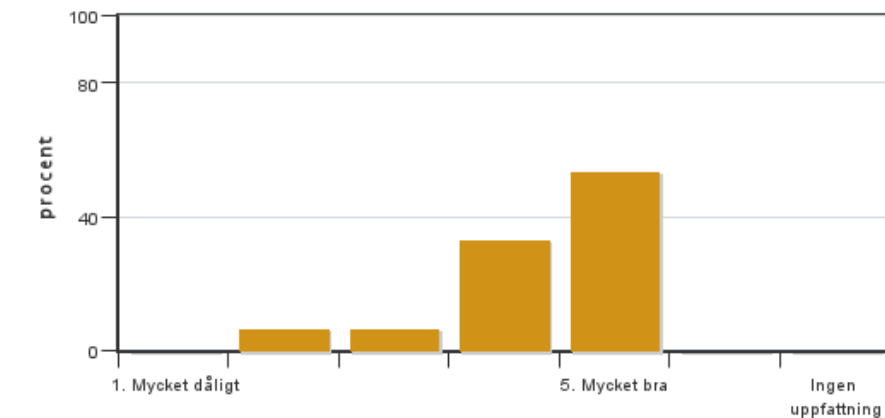


Antal svar: 15  
 Medel: 2,9  
 Median: 3

1: 1  
 2: 4  
 3: 6  
 4: 4  
 5: 0

Har ingen uppfattning: 0

#### 15. Vad tyckte du om passet "Livet som lantbrukare"?



Antal svar: 15  
 Medel: 4,3  
 Median: 5

1: 0  
 2: 1  
 3: 1  
 4: 5  
 5: 8

Har ingen uppfattning: 0

## Kursledarens kommentarer

### Studenter fritextkommentarer

Det var första gången kursen gick i detta format. Tre kurser med studenter i olika agronominriktningar samläser. Ramschema och prioriteringar för respektive inriktning har gjort att en grupp kommer från åk ett och två grupper från åk 2. Det har varit svårt att integrera inriktningarna pga av logistik men vi kommer att ha som mål att ändra detta till nästa kurs. Involverade lärare skall träffas för att diskutera och informeras om kursen och dess upplägg. Vi kommer att ta till oss kommentarer om att man inte känner till någonting om lantbruk utan behöver en introduktion. Schemaändringar och för små lokaler bokade, kan göras bättre och stramas upp. Vi skall också diskutera hur vi kan motivera studenterna att gå på föreläsningar med diskussioner om vad som är det viktigaste i momenten. Dessa är basen i kursen och viktiga för inläring och reflektion.

## Studentrepresentantens kommentarer

---

Generellt om kursen: det är bra att vi på agronomprogrammen får ta del av varandras områden genom den här kursen då vi mycket troligt kommer stöta på varandra i yrkeslivet. Men den här kursen behöver struktureras upp om den ska vara till bästa nytta för studenterna. Generellt var livsmedels- och husdjursdelen bra medan ekonomi och landsbygdsutveckling drog ner betyget på kursen.

Livsmedel: bra strukturerade föreläsningar med bra och tydliga sammanfattningar i slutet, behåll gärna detta upplägg då det var väldigt uppskattat av klassen. Tentan var relaterad till vad som gått igenom på kursen och föreläsningarna

Husdjur:

ekonomi:

landsbygdsutveckling:

---

Kontakta support: [support@slu.se](mailto:support@slu.se) - 018-67 6600