



## Kvalificerad agronompraktik 2 LB0102, 50027.1819

7.5 Hp  
Studietakt = 40%  
Nivå och djup = Avancerad  
Kursledare = Jan Olofsson

### Värderingsresultat

---

Värderingsperiod: 2019-08-25 - 2019-09-15

Antal svar 0  
Studentantal 4  
Svarsfrekvens 0 %

### Obligatoriska standardfrågor

---

#### 1. Mitt helhetsintryck av kursen är:



Antal svar:

1: 0  
2: 0  
3: 0  
4: 0  
5: 0

Har ingen uppfattning: 0

#### 2. Jag anser att kursens innehåll hade en tydlig koppling till kursens lärandemål.

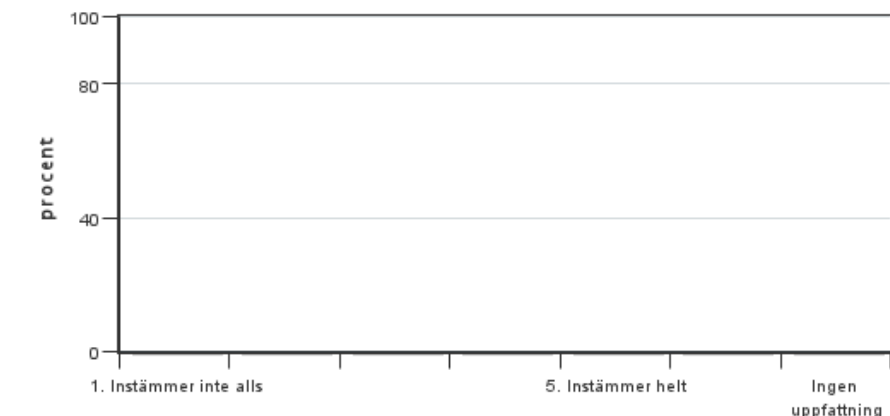


Antal svar:

1: 0  
2: 0  
3: 0  
4: 0  
5: 0

Har ingen uppfattning: 0

**3. Mina förkunskaper var tillräckliga för att tillgodogöra mig kursen.**



Antal svar:

- 1: 0
- 2: 0
- 3: 0
- 4: 0
- 5: 0

Har ingen uppfattning: 0

**4. Jag anser att kursinformationen var lättillgänglig.**

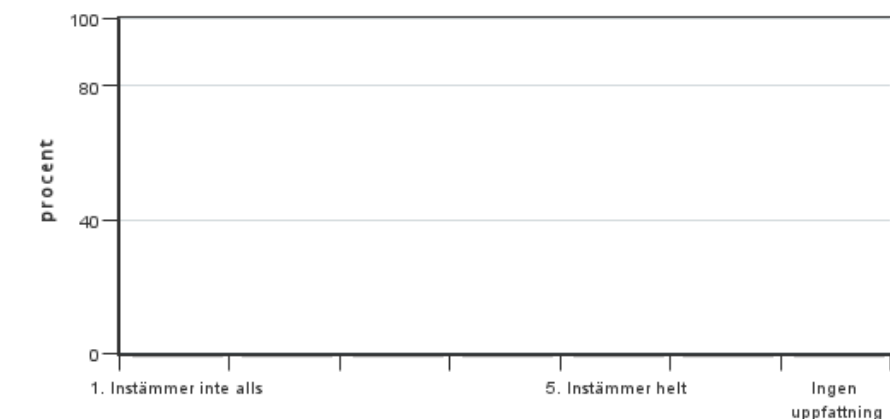


Antal svar:

- 1: 0
- 2: 0
- 3: 0
- 4: 0
- 5: 0

Har ingen uppfattning: 0

**5. Kursens lärandemoment (föreläsningar, litteratur, övningar med mera) har stöttat mitt lärande.**



Antal svar:

- 1: 0
- 2: 0
- 3: 0
- 4: 0
- 5: 0

Har ingen uppfattning: 0

**6. Jag anser att den sociala lärmiljön har varit inkluderande där olika tankar respekterades.**



Antal svar:

- 1: 0
- 2: 0
- 3: 0
- 4: 0
- 5: 0

Har ingen uppfattning: 0



**7. Jag anser att den fysiska lärmiljön (exempelvis lokaler och utrustning) var tillfredställande.**



Antal svar:

1: 0

2: 0

3: 0

4: 0

5: 0

Har ingen uppfattning: 0

**8. Examinationen/-erna gav mig möjlighet att visa vad jag lärt mig under kursen, se lärandemål.**



Antal svar:

1: 0

2: 0

3: 0

4: 0

5: 0

Har ingen uppfattning: 0

**9. Jag anser att kursen har berört hållbar utveckling (miljömässig, social och/eller ekonomisk hållbarhet).**



Antal svar:

1: 0

2: 0

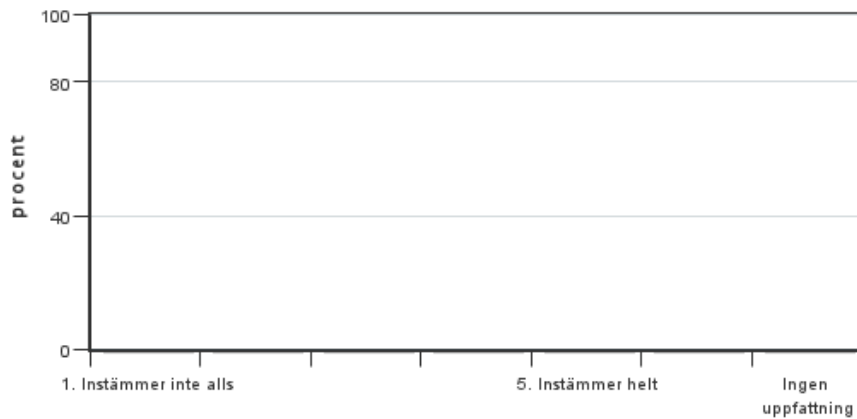
3: 0

4: 0

5: 0

Har ingen uppfattning: 0

**10. Jag anser att kursen har berört ett genus- och jämställdhetsperspektiv i innehåll och praktik (t. ex. perspektiv på ämnet, kurslitteratur, fördelning av taltid och förekomst av härskartekniker).**



Antal svar:

1: 0  
2: 0  
3: 0  
4: 0  
5: 0

Har ingen uppfattning: 0

### 11. Jag anser att kursen har berört internationella perspektiv.

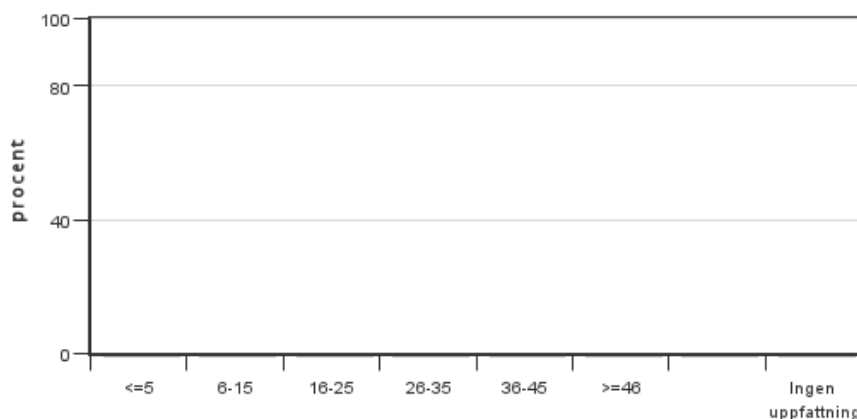


Antal svar:

1: 0  
2: 0  
3: 0  
4: 0  
5: 0

Har ingen uppfattning: 0

### 12. Jag har i genomsnitt lagt ... timmar per vecka på kursen (inklusive schemalagd tid).



Antal svar:

≤5: 0  
6-15: 0  
16-25: 0  
26-35: 0  
36-45: 0  
≥46: 0

Har ingen uppfattning: 0

## Kursledarens kommentarer

### Studenter fritextkommentarer

Kursens syfte är att ge agronomstudenter insikter i kvalificerade och relevanta arbetsuppgifter utanför universitetet. Kursen är en fortsättning på Kvalificerad agronompraktik 1 och ska ge insikter i nya arbetsuppgifter som kan jämföras med de tidigare erfarenheterna. Efter avslutad kurs får studenterna ett intyg från arbetsplatsen, som kan användas som merit i framtida karriär. Kursen syftar också till att marknadsföra agronomprogrammen till en bredare arbetsmarknad och många studenter har via denna kurs kunnat visa upp sina förmågor utanför den traditionella arbetsmarknaden. Det är också vanligt att studenter får jobb på sin praktikplats direkt efter avslutad examen.

Sommarkursen 2019 för kvalificerad agronompraktik 2 flöt på väl och i diskussioner med studenterna så har man visat på att man överlag är väldigt nöjd med möjligheten att få genomföra praktik inom sitt yrkesprogram. Flera

studenter har också ansett att kursadministrationen har fungerat väl och att man fått relevant och snabbt svar från kursledningen. Intresset för att svara på kursvärderingen är som vanligt lågt. I det här fallet har ingen student valt att svara. Det beror delvis på att praktikkursen ligger sent i utbildningen och att studenter ofta avslutar kursens sista examinationsmoment efter det att kursvärderingen har stängt. För att bli godkänd på kursen ska man lämna in en kopia på signerat intyg från arbetsplatsen, skriva en rapport som godkänts av SLU-handledare och examinator samt delta i de muntliga redovisningarna. Muntliga redovisningar ordnas under tre perioder per år, där studenterna får välja en lämplig dag att delta. Under detta moment lägger man stor vikt vid muntlig presentationsteknik samt ger varandra konstruktiv återkoppling på presentationen.

## **Studentrepresentantens kommentarer**

Studentrepresentanten har inte lämnat några kommentarer

---

Kontakta support: [support@slu.se](mailto:support@slu.se) - 018-67 6600