



Kvalificerad agronompraktik 2 LB0102, 10226.1819

7.5 Hp

Studietakt = 25%

Nivå och djup = Avancerad -

Kursledare = Jan Olofsson

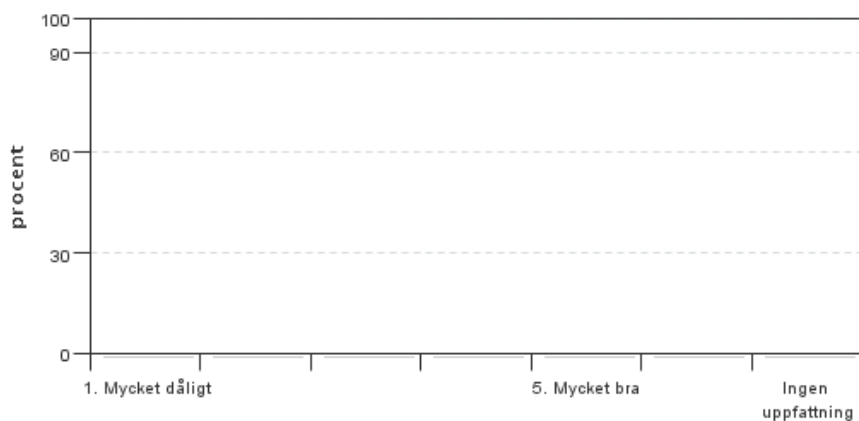
Värderingsresultat

Värderingsperiod: 2019-01-13 - 2019-02-17

Antal svar 0
Studentantal 6
Svarsfrekvens 0 %

Obligatoriska standardfrågor

1. Mitt helhetsintryck av kursen är:

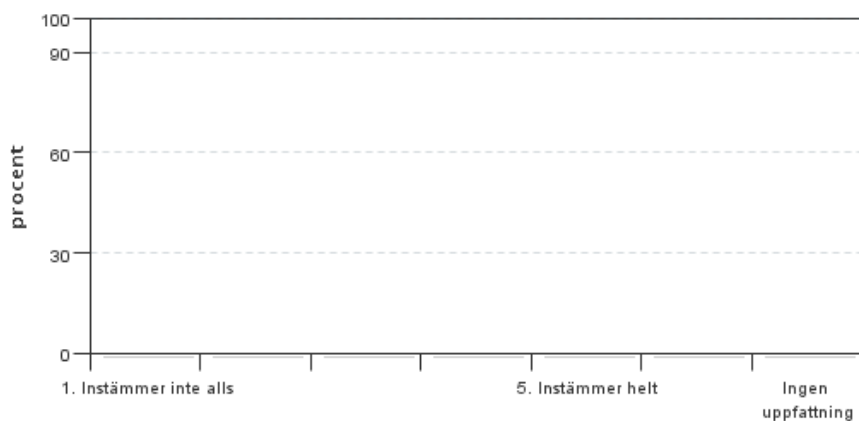


Antal svar:

1: 0
2: 0
3: 0
4: 0
5: 0

Har ingen uppfattning: 0

2. Jag anser att kursens innehåll hade en tydlig koppling till kursens lärandemål.

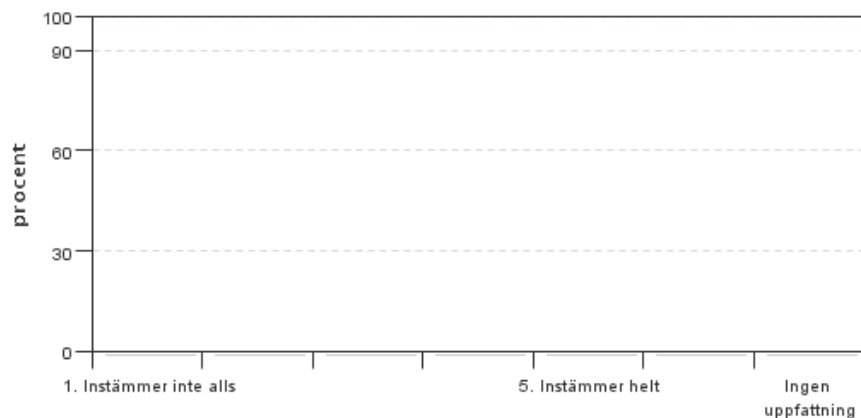


Antal svar:

1: 0
2: 0
3: 0
4: 0
5: 0

Har ingen uppfattning: 0

3. Mina förkunskaper var tillräckliga för att tillgodogöra mig kursen.

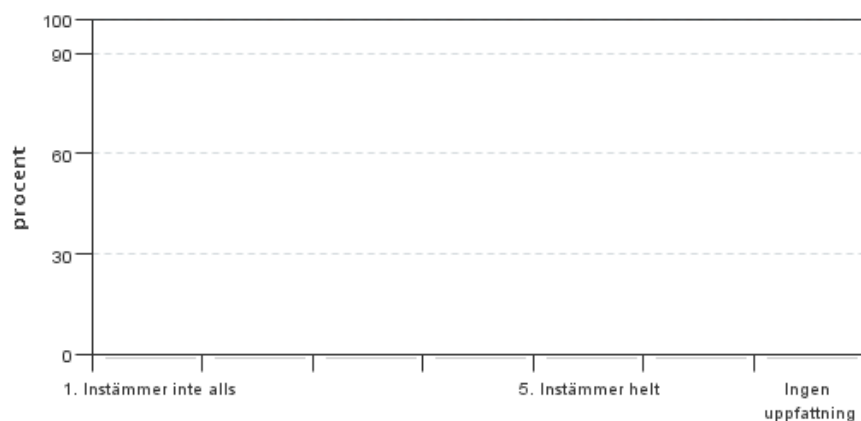


Antal svar:

1: 0
2: 0
3: 0
4: 0
5: 0

Har ingen uppfattning: 0

4. Jag anser att kursinformationen var lättillgänglig.

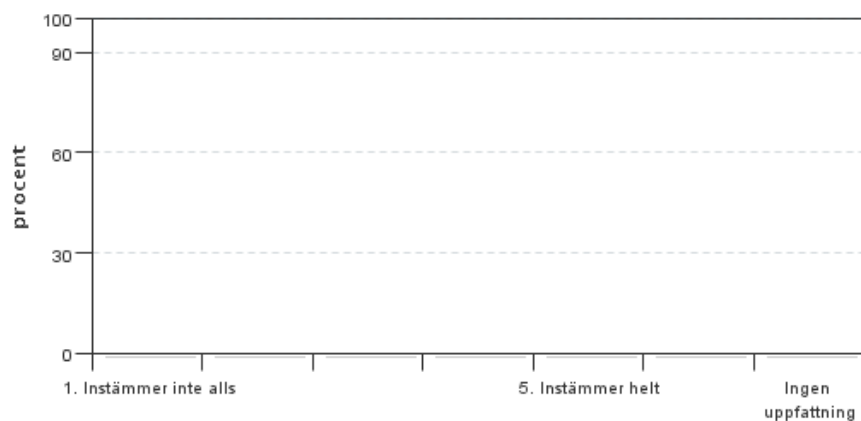


Antal svar:

1: 0
2: 0
3: 0
4: 0
5: 0

Har ingen uppfattning: 0

5. Kursens lärandemoment (föreläsningar, litteratur, övningar med mera) har stöttat mitt lärande.



Antal svar:

1: 0
2: 0
3: 0
4: 0
5: 0

Har ingen uppfattning: 0

6. Jag anser att den sociala lärmiljön har varit inkluderande där olika tankar respekterades.



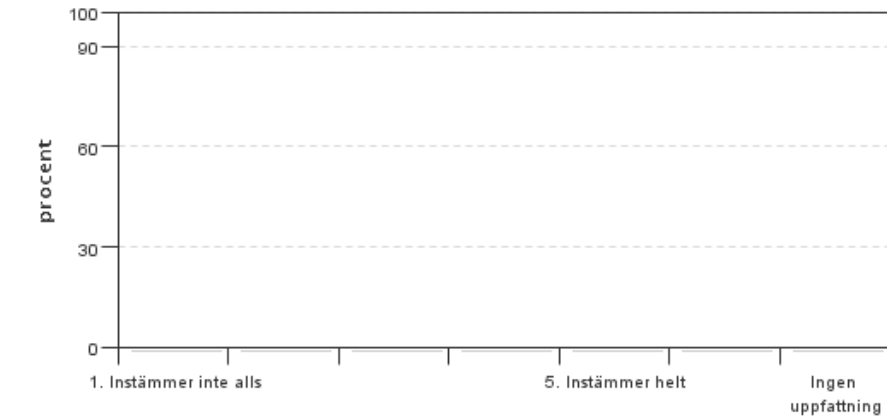
Antal svar:

1: 0
2: 0
3: 0
4: 0
5: 0

Har ingen uppfattning: 0



7. Jag anser att den fysiska lärmiljön (exempelvis lokaler och utrustning) var tillfredställande.



Antal svar:

1: 0

2: 0

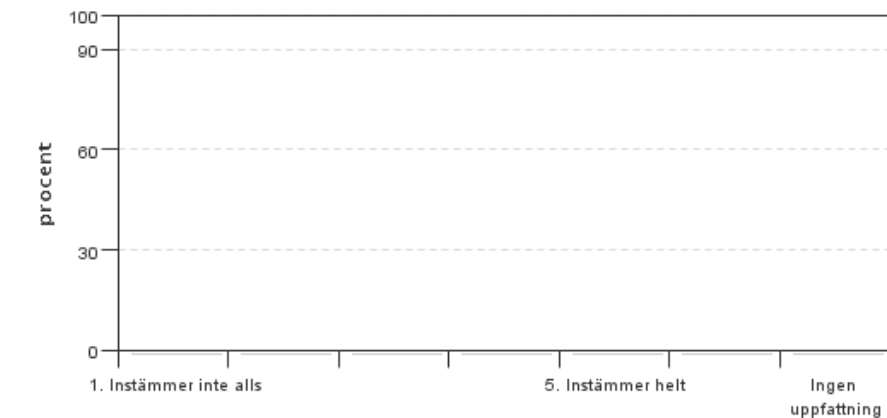
3: 0

4: 0

5: 0

Har ingen uppfattning: 0

8. Examinationen/-erna gav mig möjlighet att visa vad jag lärt mig under kursen, se lärandemål.



Antal svar:

1: 0

2: 0

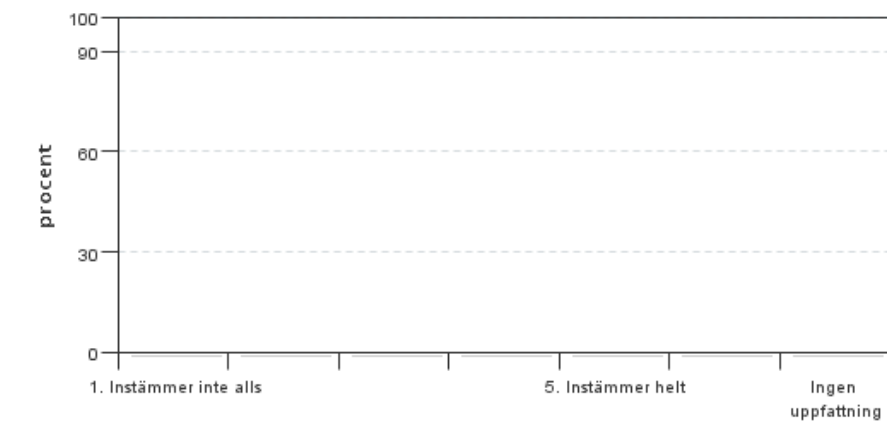
3: 0

4: 0

5: 0

Har ingen uppfattning: 0

9. Jag anser att kursen har berört hållbar utveckling (miljömässig, social och/eller ekonomisk hållbarhet).



Antal svar:

1: 0

2: 0

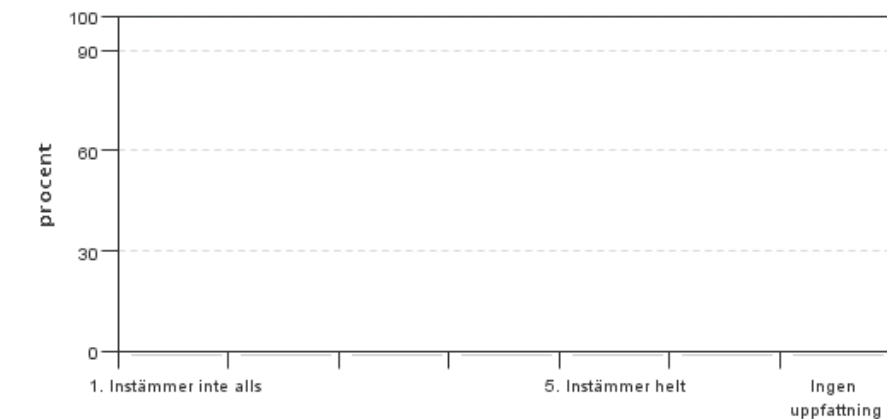
3: 0

4: 0

5: 0

Har ingen uppfattning: 0

10. Jag anser att kursen har berört internationella perspektiv.

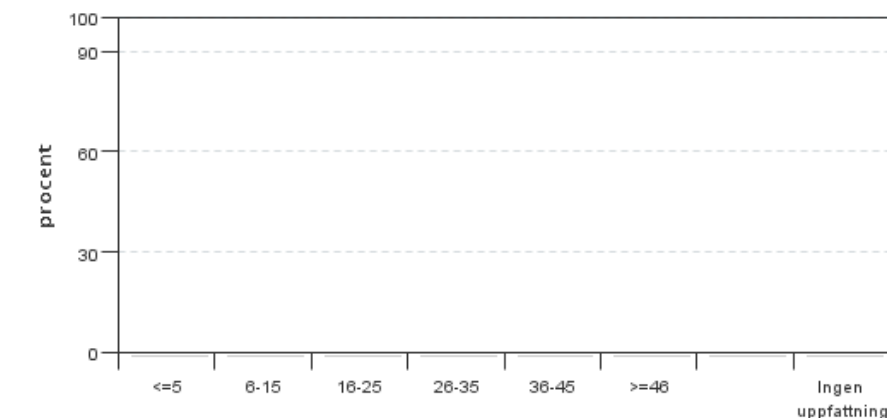


Antal svar:

1: 0
2: 0
3: 0
4: 0
5: 0

Har ingen uppfattning: 0

11. Jag har i genomsnitt lagt ... timmar per vecka på kursen (inklusive schemalagd tid).

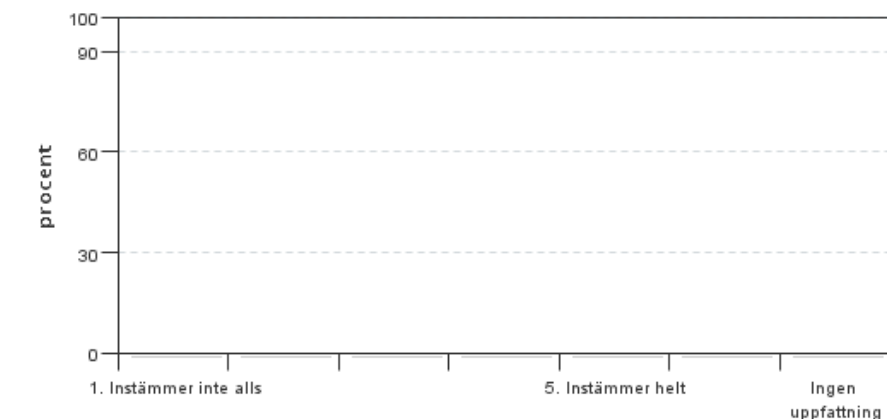


Antal svar:

≤5: 0
6-15: 0
16-25: 0
26-35: 0
36-45: 0
≥46: 0

Har ingen uppfattning: 0

12. Jag anser att kursen har berört ett genus- och jämställdhetsperspektiv i innehåll och praktik (t. ex. perspektiv på ämnet, kurslitteratur, fördelning av taltid och förekomst av härskartekniker).



Antal svar:

1: 0
2: 0
3: 0
4: 0
5: 0

Har ingen uppfattning: 0

Kursledarens kommentarer

Kursen kvalificerad agronompraktik 1 och 2 har sedan 2006 gett studenter i de fem agronomprogrammen möjlighet att genomföra praktik under 2 x 4 veckor. Studenten väljer själv en lämplig praktikplats. Efter att kursledningen skrivit ett avtal med praktikplatsen kan 4 veckor (eller minst 150 timmar) praktik genomföras enligt överneskommelse. Därefter ägnar studenten en avslutande vecka till att skriva sin skriftliga rapport och delta i de muntliga redovisningarna. I examinationen ingår även att kunna visa upp ett signerat intyg som styrker närvaron på praktikplatsen. Intyget är sedan användbart som referens när man ska söka jobb efter examen. Kursen genomförs under såväl höst-, vår- och sommartermin.

Den skriftliga rapporten omfattar minst 10 000 tecken och ska uppfylla formalia enligt instruktionerna på hemsidan. Här ingår förutom en företagsbeskrivning och en arbetsbeskrivning, också att reflektera över sin framtida karriär och

hur väl utbildningen förbereder studenten för de arbetsuppgifter som man har kommit i kontakt med. Man beskriver också hur praktikplatsen arbetar med hållbarhetsfrågor samt hur lön och karriärmöjligheterna ser ut på praktikplatsen. Varje student tilldelas en SLU-handledare som läser och ger feed-back på praktikrapporten.

Den muntliga redovisningen sker i mindre grupper om 6-8 studenter. Stor vikt läggs vid en genomgång i muntlig framställan och varje student får feedback på sin presentation, såväl från kursledningen som från medverkande studenter.

Kursen hade ovanligt få deltagare under höstterminen 2018. Detta berodde delvis på att möjligheten till sen anmälan hade tagits bort, något som ledde till att flera studenter inte kunde anmäla sig till, och genomföra kursen när de hittade en praktikplats efter den 15 april. Under vårterminen 2019 har möjligheten till sen anmälan återinförts och vårens kurstillfälle har istället ovanligt många studenter.

Höstens kurstillfälle genomfördes i övrigt utan problem. De muntliga utvärderingar som genomförs i samband med redovisningarna visar att studenterna är mycket nöjda med möjligheten att få göra praktik och med det pedagogiska upplägget kring träningen i muntlig presentationsteknik. Däremot så är det en återkommande utmaning att få studenterna att besvara kursvärderingen. Två bidragande orsaker till att så få studenter besvarar kursvärderingen är att kursen för många studenter har en tendens att dra ut på tiden och att studenter ofta genomför denna kurs som ett sista moment i sin utbildning. Det är inte ovanligt att studenten får jobb via sin praktikplats direkt efter avslutad praktik.

Baserat på höstens kurstillfälle så drar kursledningen slutsatsen att det för studenterna är mest lämpligt att behålla möjligheten till sen anmälan till praktikkurserna. Det är ofta svårt att veta redan i april vilka behov och möjligheter till praktik som kan uppstå sent under höstterminen. I övrigt anser kursledningen att det nuvarande upplägget fungerar mycket väl.

Studentrepresentantens kommentarer

Studentrepresentanten har inte lämnat några kommentarer