



## Kvalificerad agronompraktik 1 LB0101, 30191.1819

7.5 Hp

Studietakt = 25%

Nivå och djup = Avancerad -

Kursledare = Jan Olofsson

### Värderingsresultat

---

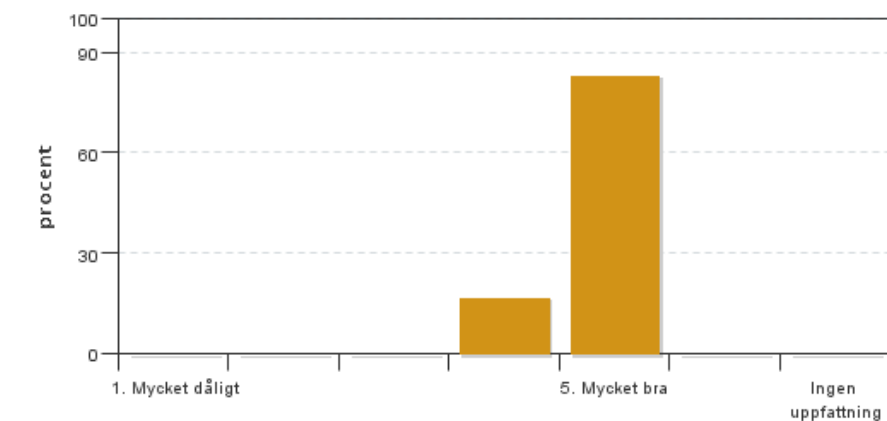
Värderingsperiod: 2019-06-02 - 2019-06-23

Antal svar 6  
Studentantal 35  
Svarsfrekvens 17 %

### Obligatoriska standardfrågor

---

#### 1. Mitt helhetsintryck av kursen är:

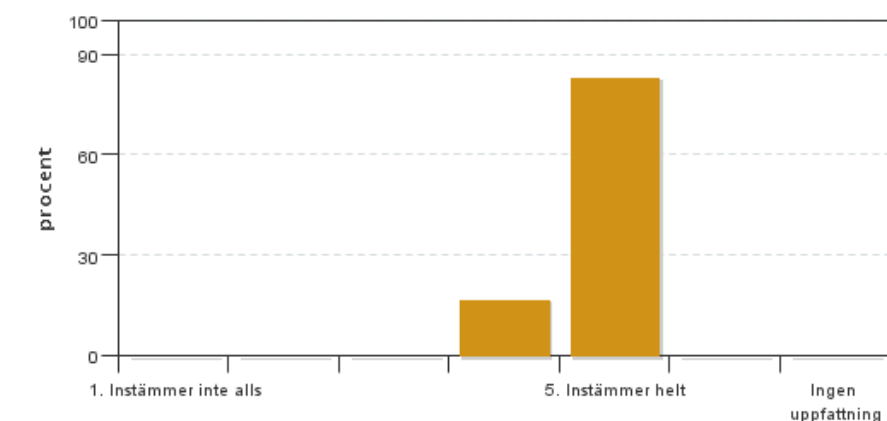


Antal svar: 6  
Medel: 4,8  
Median: 5

1: 0  
2: 0  
3: 0  
4: 1  
5: 5

Har ingen uppfattning: 0

#### 2. Jag anser att kursens innehåll hade en tydlig koppling till kursens lärandemål.

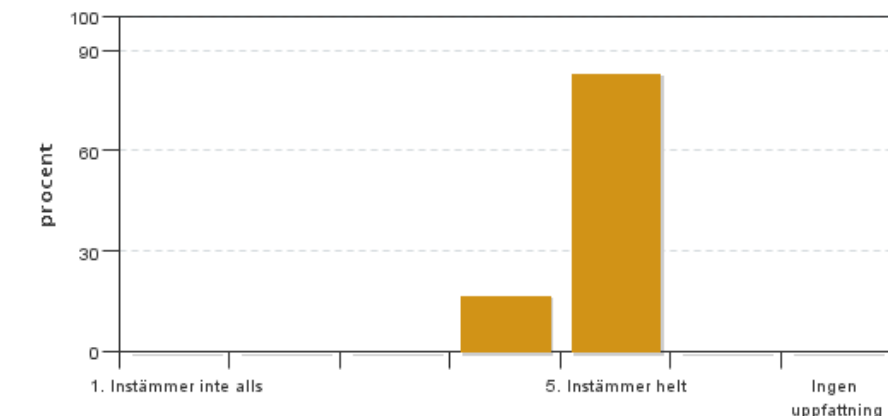


Antal svar: 6  
Medel: 4,8  
Median: 5

1: 0  
2: 0  
3: 0  
4: 1  
5: 5

Har ingen uppfattning: 0

**3. Mina förkunskaper var tillräckliga för att tillgodogöra mig kursen.**

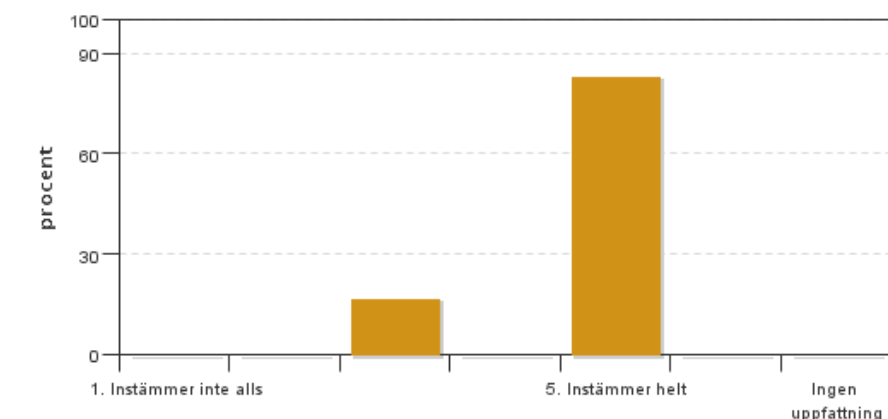


Antal svar: 6  
Medel: 4,8  
Median: 5

1: 0  
2: 0  
3: 0  
4: 1  
5: 5

Har ingen uppfattning: 0

**4. Jag anser att kursinformationen var lättillgänglig.**

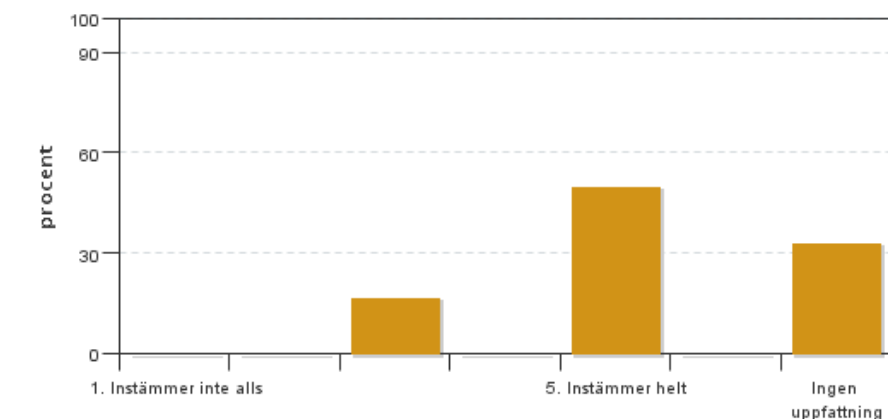


Antal svar: 6  
Medel: 4,7  
Median: 5

1: 0  
2: 0  
3: 1  
4: 0  
5: 5

Har ingen uppfattning: 0

**5. Kursens lärandemoment (föreläsningar, litteratur, övningar med mera) har stöttat mitt lärande.**



Antal svar: 6  
Medel: 4,5  
Median: 5

1: 0  
2: 0  
3: 1  
4: 0  
5: 3

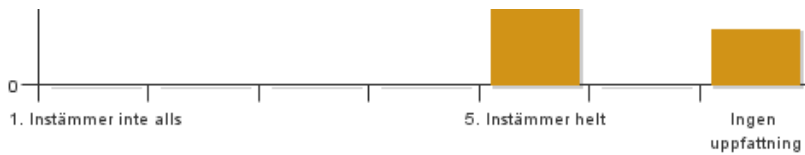
Har ingen uppfattning: 2

**6. Jag anser att den sociala lärmiljön har varit inkluderande där olika tankar respekterades.**



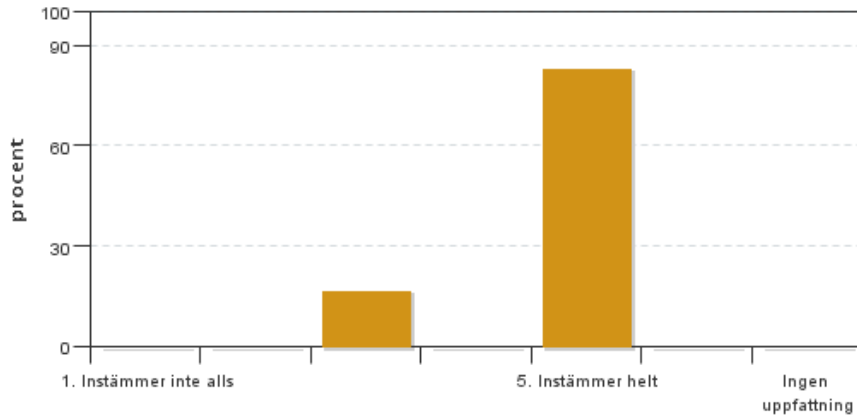
Antal svar: 6  
Medel: 5,0  
Median: 5

1: 0  
2: 0  
3: 0  
4: 0  
5: 5



Har ingen uppfattning: 1

**7. Jag anser att den fysiska lärmiljön (exempelvis lokaler och utrustning) var tillfredställande.**

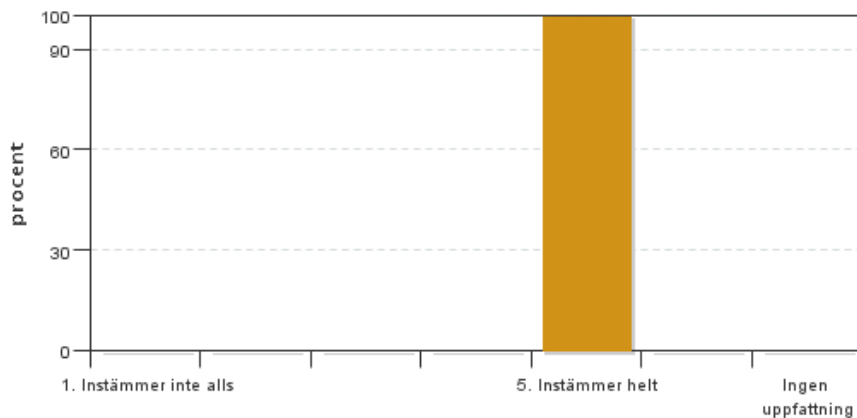


Antal svar: 6  
Medel: 4,7  
Median: 5

1: 0  
2: 0  
3: 1  
4: 0  
5: 5

Har ingen uppfattning: 0

**8. Examinationen/-erna gav mig möjlighet att visa vad jag lärt mig under kursen, se lärandemål.**

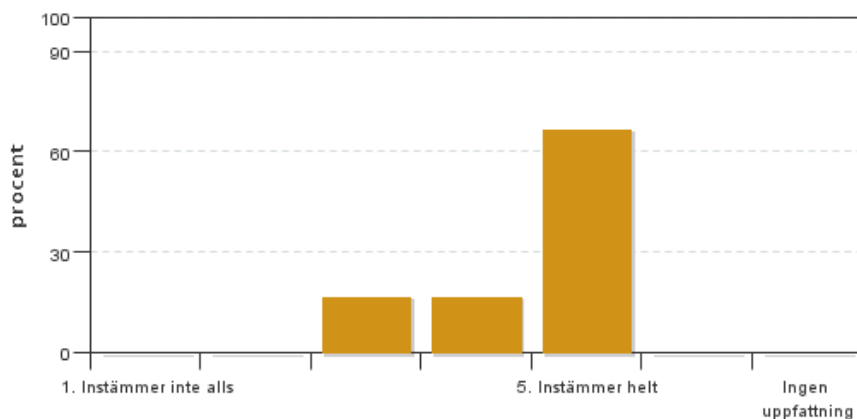


Antal svar: 6  
Medel: 5,0  
Median: 5

1: 0  
2: 0  
3: 0  
4: 0  
5: 6

Har ingen uppfattning: 0

**9. Jag anser att kursen har berört hållbar utveckling (miljömässig, social och/eller ekonomisk hållbarhet).**

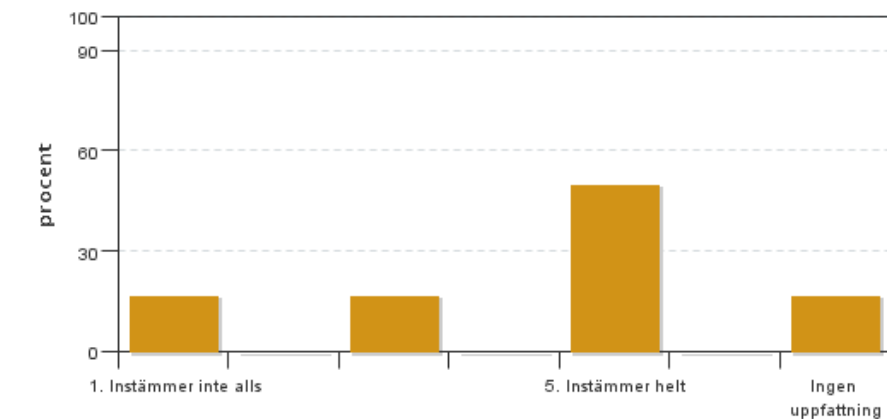


Antal svar: 6  
Medel: 4,5  
Median: 5

1: 0  
2: 0  
3: 1  
4: 1  
5: 4

Har ingen uppfattning: 0

**10. Jag anser att kursen har berört internationella perspektiv.**

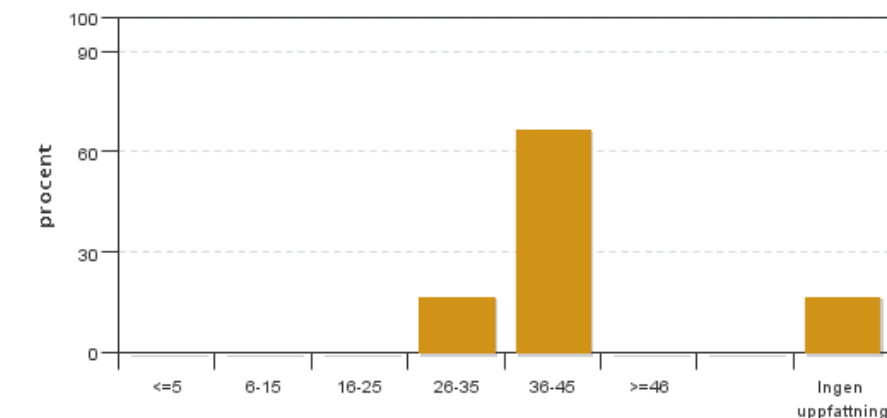


Antal svar: 6  
Medel: 3,8  
Median: 5

1: 1  
2: 0  
3: 1  
4: 0  
5: 3

Har ingen uppfattning: 1

### 11. Jag har i genomsnitt lagt ... timmar per vecka på kursen (inklusive schemalagd tid).

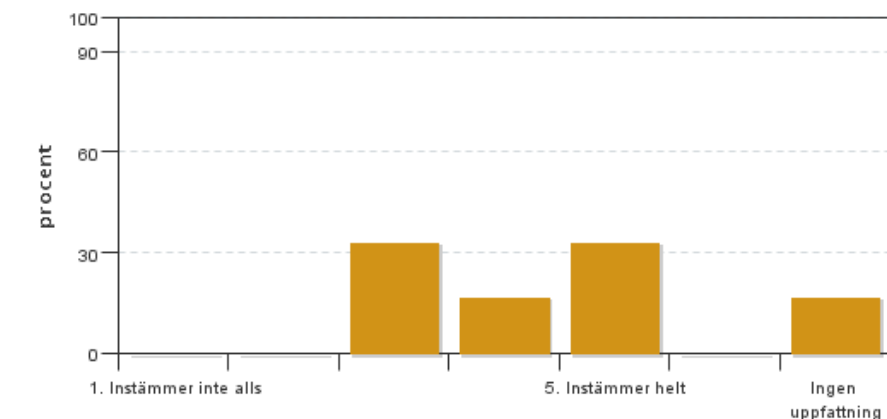


Antal svar: 6  
Medel: 38,0  
Median: 36-45

≤5: 0  
6-15: 0  
16-25: 0  
26-35: 1  
36-45: 4  
≥46: 0

Har ingen uppfattning: 1

### 12. Jag anser att kursen har berört ett genus- och jämställdhetsperspektiv i innehåll och praktik (t. ex. perspektiv på ämnet, kurslitteratur, fördelning av taltid och förekomst av härskartekniker).



Antal svar: 6  
Medel: 4,0  
Median: 4

1: 0  
2: 0  
3: 2  
4: 1  
5: 2

Har ingen uppfattning: 1

## Kursledarens kommentarer

Läraren har inte lämnat några kommentarer

## Studentrepresentantens kommentarer

Studentrepresentanten har inte lämnat några kommentarer

---

Kontakta support: [it-stod@slu.se](mailto:it-stod@slu.se) - 018-67 6600