



Miljörätt JU0038, 30197.1819

7.5 Hp
Studietakt = 100%
Nivå och djup = Grund -
Kursledare = Maria Forsberg

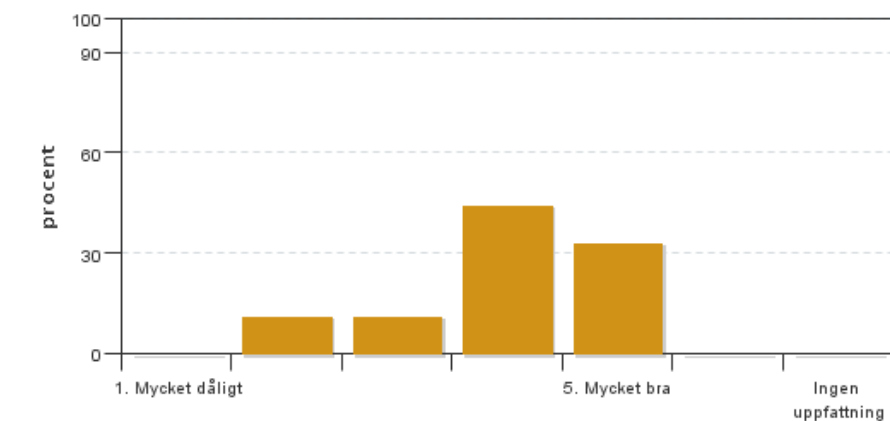
Värderingsresultat

Värderingsperiod: 2019-03-18 - 2019-04-08

Antal svar 9
Studentantal 53
Svarsfrekvens 16 %

Obligatoriska standardfrågor

1. Mitt helhetsintryck av kursen är:

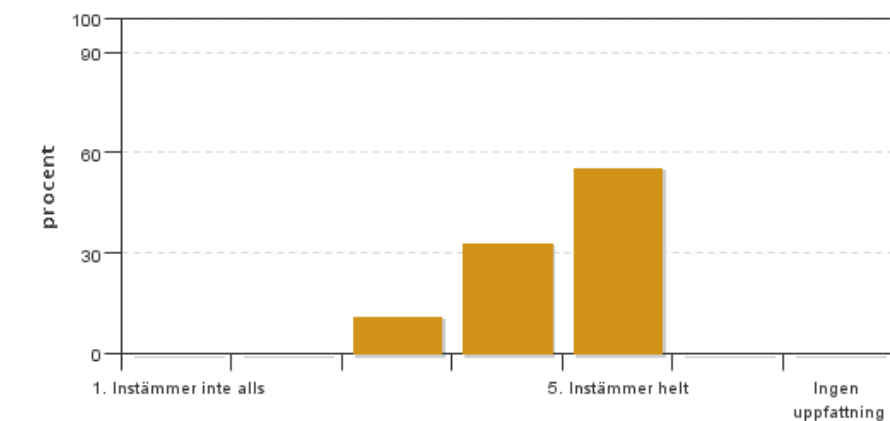


Antal svar: 9
Medel: 4,0
Median: 4

1: 0
2: 1
3: 1
4: 4
5: 3

Har ingen uppfattning: 0

2. Jag anser att kursens innehåll hade en tydlig koppling till kursens lärandemål.

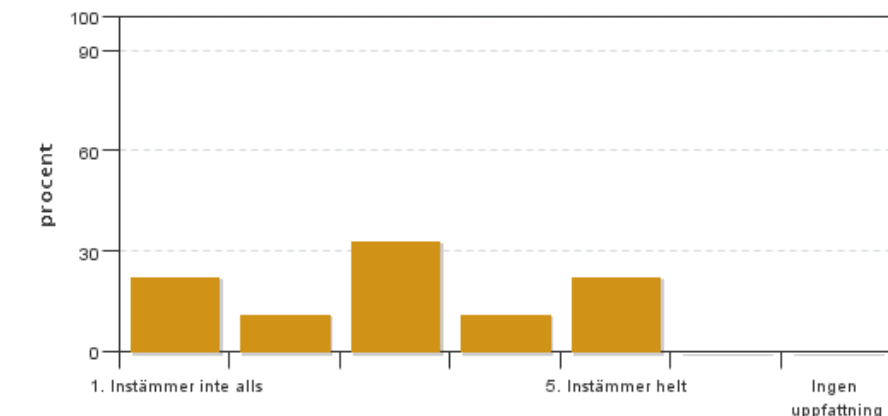


Antal svar: 9
Medel: 4,4
Median: 5

1: 0
2: 0
3: 1
4: 3
5: 5

Har ingen uppfattning: 0

3. Mina förkunskaper var tillräckliga för att tillgodogöra mig kursen.

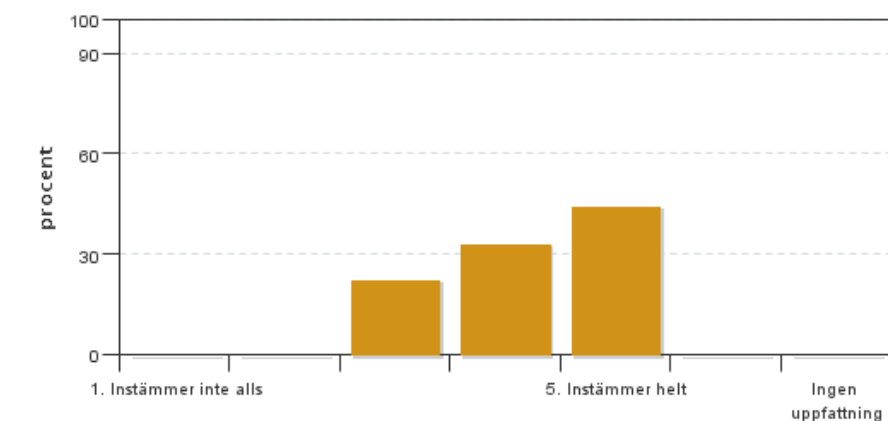


Antal svar: 9
Medel: 3,0
Median: 3

1: 2
2: 1
3: 3
4: 1
5: 2

Har ingen uppfattning: 0

4. Jag anser att kursinformationen var lättillgänglig.

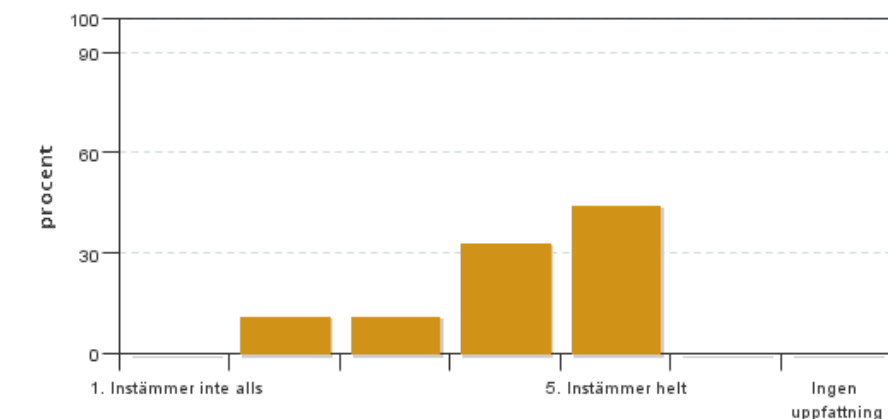


Antal svar: 9
Medel: 4,2
Median: 4

1: 0
2: 0
3: 2
4: 3
5: 4

Har ingen uppfattning: 0

5. Kursens lärandemoment (föreläsningar, litteratur, övningar med mera) har stöttat mitt lärande.

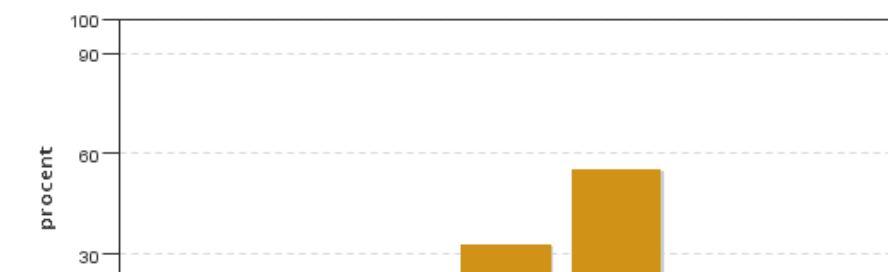


Antal svar: 9
Medel: 4,1
Median: 4

1: 0
2: 1
3: 1
4: 3
5: 4

Har ingen uppfattning: 0

6. Jag anser att den sociala lärmiljön har varit inkluderande där olika tankar respekterades.



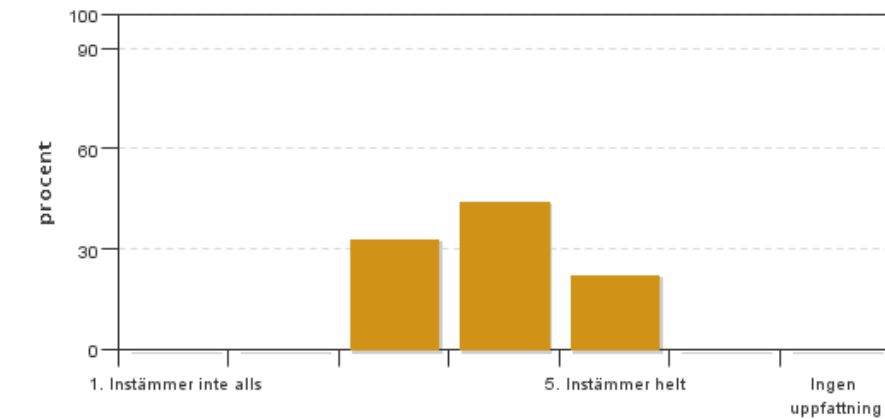
Antal svar: 9
Medel: 4,3
Median: 5

1: 0
2: 1
3: 0
4: 3
5: 5



Har ingen uppfattning: 0

7. Jag anser att den fysiska lärmiljön (exempelvis lokaler och utrustning) var tillfredställande.

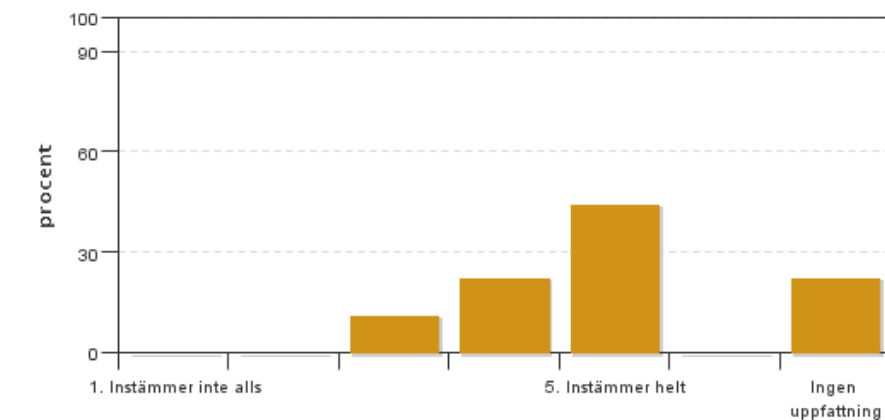


Antal svar: 9
Medel: 3,9
Median: 4

1: 0
2: 0
3: 3
4: 4
5: 2

Har ingen uppfattning: 0

8. Examinationen/-erna gav mig möjlighet att visa vad jag lärt mig under kursen, se lärandemål.

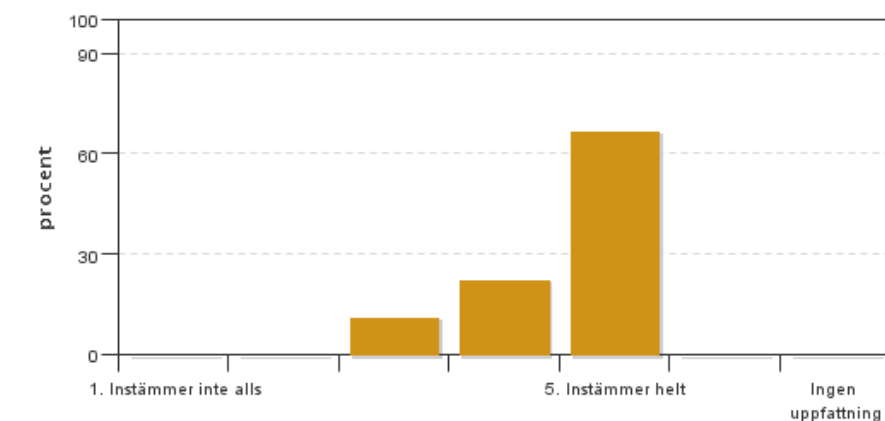


Antal svar: 9
Medel: 4,4
Median: 5

1: 0
2: 0
3: 1
4: 2
5: 4

Har ingen uppfattning: 2

9. Jag anser att kursen har berört hållbar utveckling (miljömässig, social och/eller ekonomisk hållbarhet).

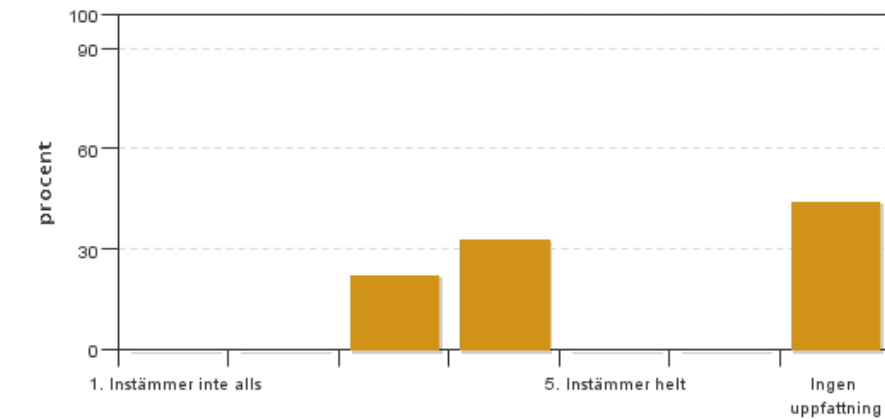


Antal svar: 9
Medel: 4,6
Median: 5

1: 0
2: 0
3: 1
4: 2
5: 6

Har ingen uppfattning: 0

10. Jag anser att kursen har berört ett genus- och jämställdhetsperspektiv i innehåll och praktik (t. ex. perspektiv på ämnet, kurslitteratur, fördelning av taltid och förekomst av härskartekniker).

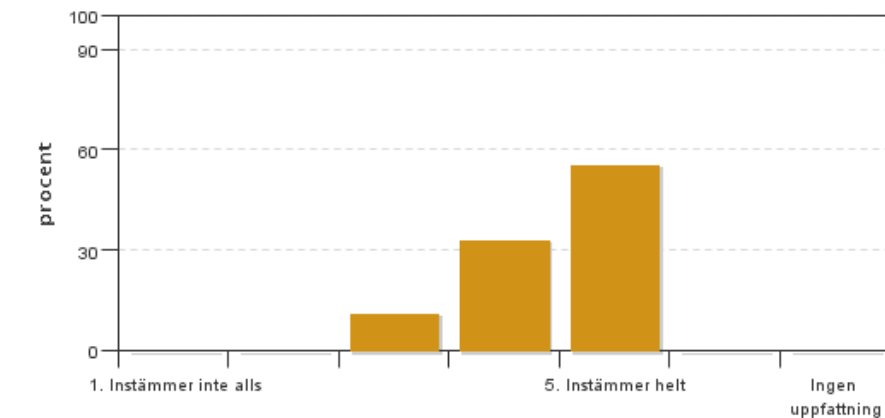


Antal svar: 9
 Medel: 3,6
 Median: 4

1: 0
 2: 0
 3: 2
 4: 3
 5: 0

Har ingen uppfattning: 4

11. Jag anser att kursen har berört internationella perspektiv.

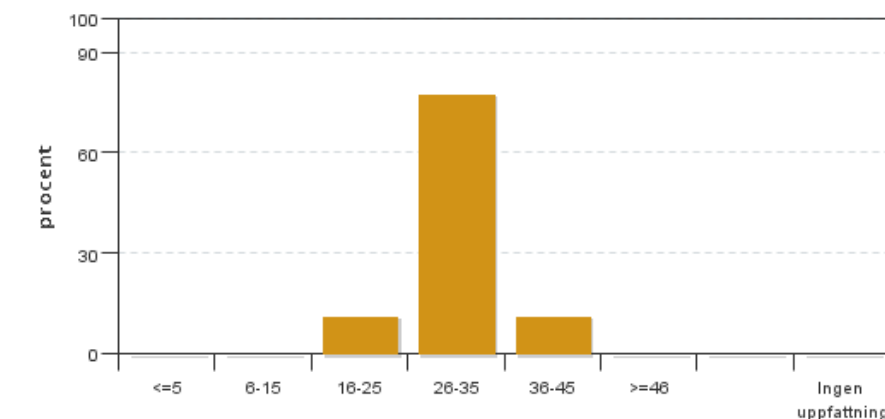


Antal svar: 9
 Medel: 4,4
 Median: 5

1: 0
 2: 0
 3: 1
 4: 3
 5: 5

Har ingen uppfattning: 0

12. Jag har i genomsnitt lagt ... timmar per vecka på kursen (inklusive schemalagd tid).



Antal svar: 9
 Medel: 30,0
 Median: 26-35

≤5: 0
 6-15: 0
 16-25: 1
 26-35: 7
 36-45: 1
 ≥46: 0

Har ingen uppfattning: 0

Kursledarens kommentarer

Läraren har inte lämnat några kommentarer

Studentrepresentantens kommentarer

Helhetsintrycket av kursen har fått ett högt snittbetyg och kommentarerna gällde att uppläget med seminarier var bra och gjorde mycket för inläringen. Även om någon student tyckte att det ibland var svårt att hinna förbereda sig när de låg så tätt inpå varandra och att det då var svårt att hinna sätta sig in i varje enskild del av seminarieuppgiften.

Delade meningar rådde kring om förkunskaperna var tillräckliga och introduktionsföreläsningarna gav tillräckligt för att kunna förstå och tillämpa lagarna. Vissa tyckte att de räckte, medan andra hade önskat lite fler föreläsningar kanske inlagt bland seminarierna och någon hade velat ha en grundläggande genomgång om hur materialet skulle hanteras, dvs. var reglerna och konsekvenserna för vissa handlingar kunde hittas.

De flesta studenterna tyckte att tentan var representativ för vad som gått igenom under kursen och att övningstentorna var bra eftersom de var lika den riktiga tentan. De muntliga omdömen som fälldes på raster och luncher under kursen var att systemet med bonuspoäng från de seminarier där en deltagit (aktivt) som kunde tillgodoräknas på tentan var väldigt bra.

Det specialgjorda lagkompendiet som användes på kursen innehöll flera uppsättningar av PBL och Skogsvårdslagen och det var oklart vad skillnaden var mellan dessa. Och – som en student kommenterade i utvärderingen – så gjorde det att det gått åt onödigt mycket papper.

Kontakta support: it-stod@slu.se - 018-67 6600