



Marknadsinriktad får- och lammköttproduktion HV0169, 30188.1819

7.5 Hp
Studietakt = 25%
Nivå och djup = Grund -
Kursledare = Annelie Carlsson

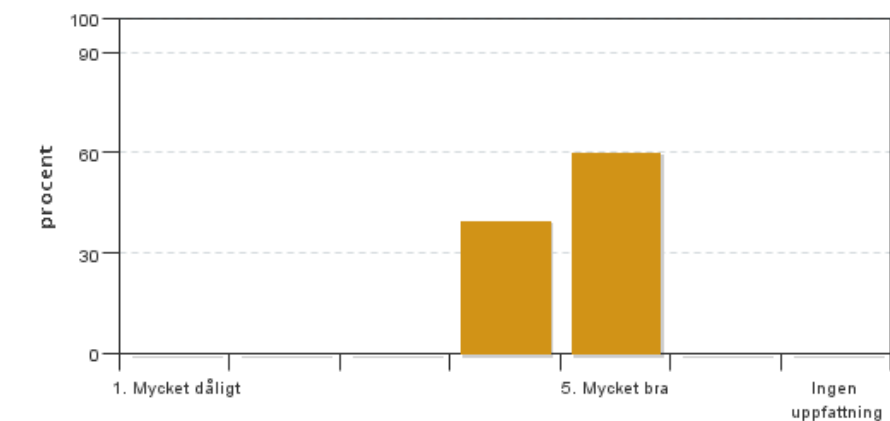
Värderingsresultat

Värderingsperiod: 2019-06-02 - 2019-06-23

Antal svar 10
Studentantal 36
Svarsfrekvens 27 %

Obligatoriska standardfrågor

1. Mitt helhetsintryck av kursen är:

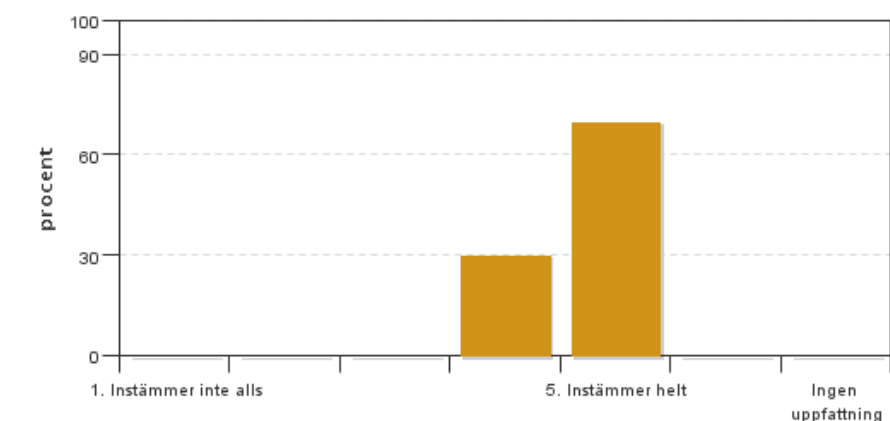


Antal svar: 10
Medel: 4,6
Median: 5

1: 0
2: 0
3: 0
4: 4
5: 6

Har ingen uppfattning: 0

2. Jag anser att kursens innehåll hade en tydlig koppling till kursens lärandemål.

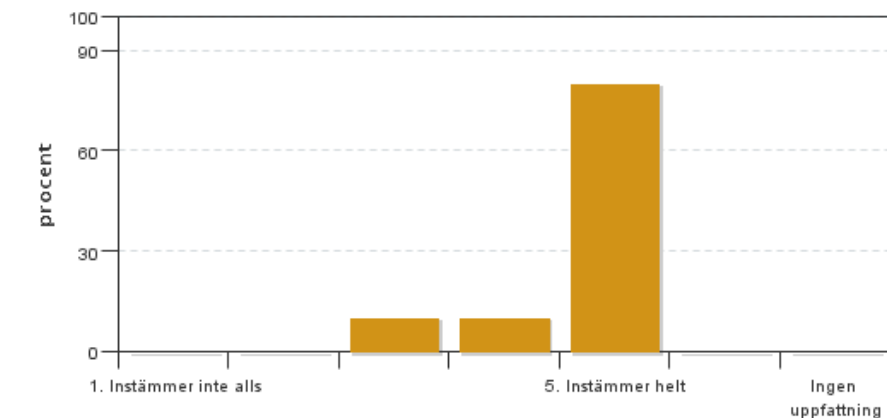


Antal svar: 10
Medel: 4,7
Median: 5

1: 0
2: 0
3: 0
4: 3
5: 7

Har ingen uppfattning: 0

3. Mina förkunskaper var tillräckliga för att tillgodogöra mig kursen.

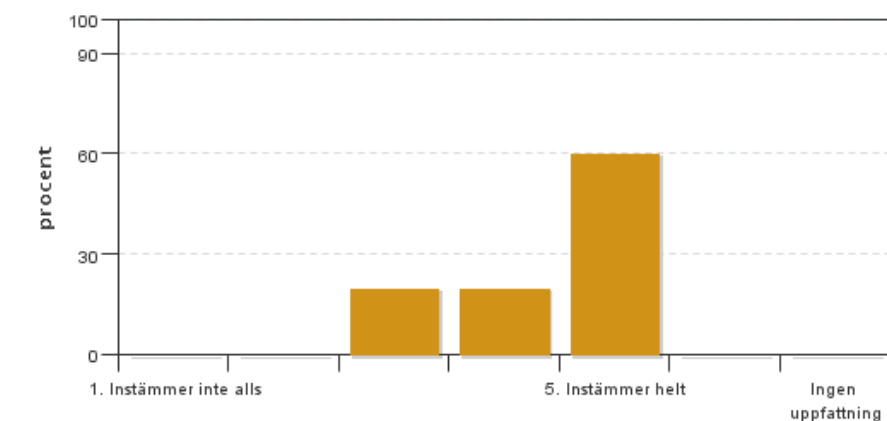


Antal svar: 10
Medel: 4,7
Median: 5

1: 0
2: 0
3: 1
4: 1
5: 8

Har ingen uppfattning: 0

4. Jag anser att kursinformationen var lättillgänglig.

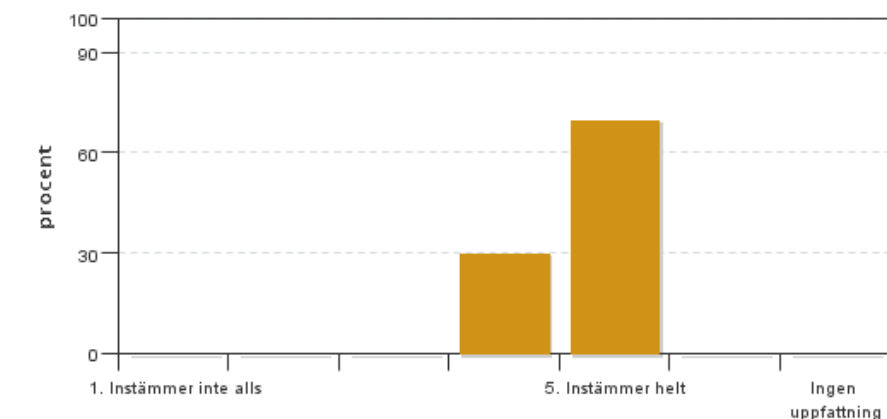


Antal svar: 10
Medel: 4,4
Median: 5

1: 0
2: 0
3: 2
4: 2
5: 6

Har ingen uppfattning: 0

5. Kursens lärandemoment (föreläsningar, litteratur, övningar med mera) har stöttat mitt lärande.

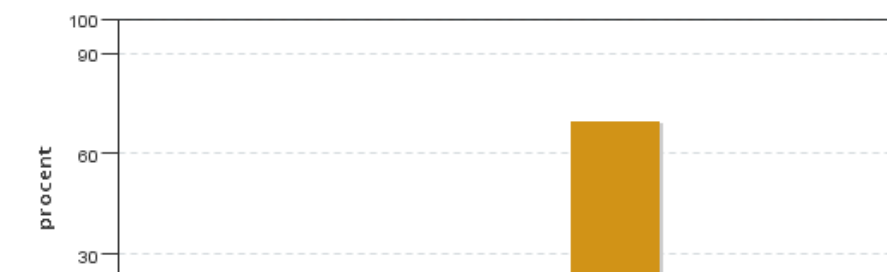


Antal svar: 10
Medel: 4,7
Median: 5

1: 0
2: 0
3: 0
4: 3
5: 7

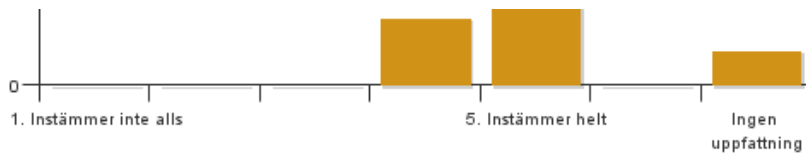
Har ingen uppfattning: 0

6. Jag anser att den sociala lärmiljön har varit inkluderande där olika tankar respekterades.



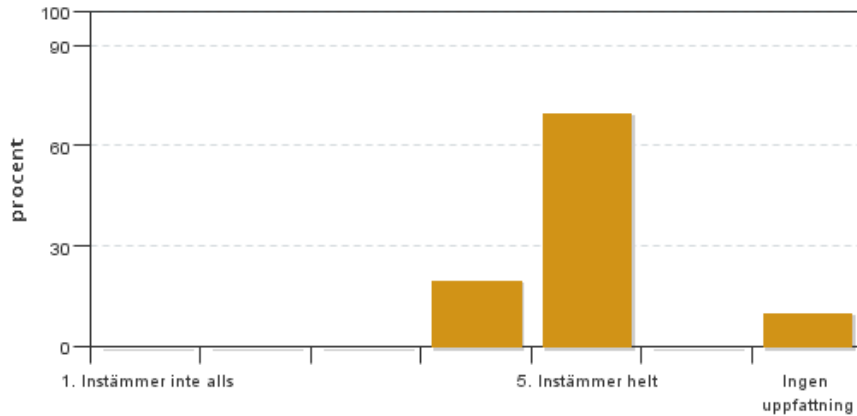
Antal svar: 10
Medel: 4,8
Median: 5

1: 0
2: 0
3: 0
4: 2
5: 7



Har ingen uppfattning: 1

7. Jag anser att den fysiska lärmiljön (exempelvis lokaler och utrustning) var tillfredställande.

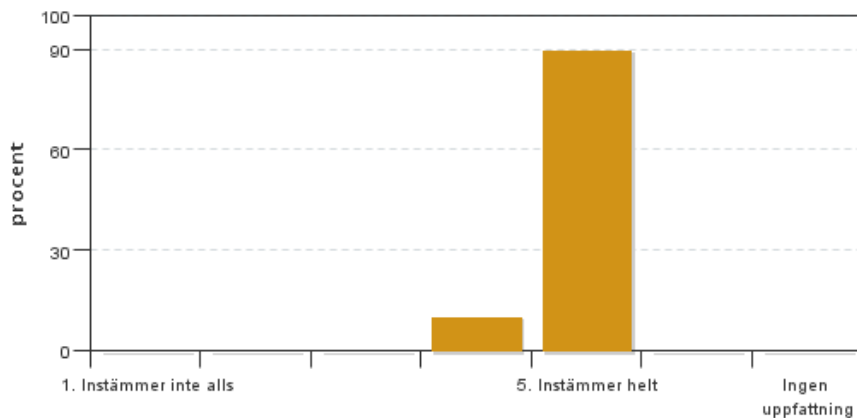


Antal svar: 10
Medel: 4,8
Median: 5

1: 0
2: 0
3: 0
4: 2
5: 7

Har ingen uppfattning: 1

8. Examinationen/-erna gav mig möjlighet att visa vad jag lärt mig under kursen, se lärandemål.

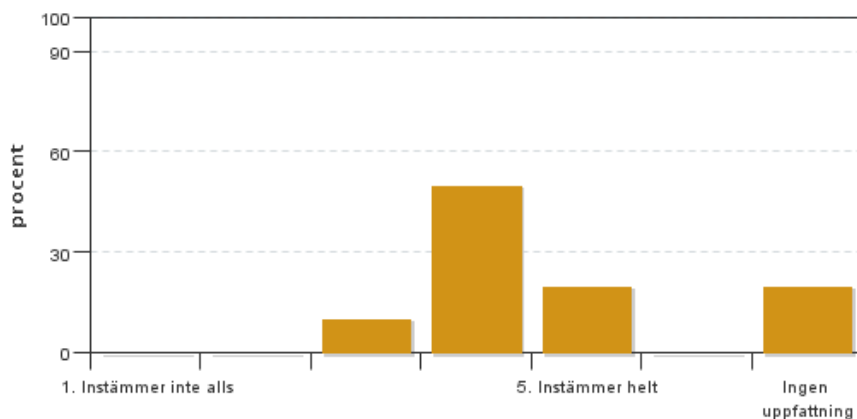


Antal svar: 10
Medel: 4,9
Median: 5

1: 0
2: 0
3: 0
4: 1
5: 9

Har ingen uppfattning: 0

9. Jag anser att kursen har berört hållbar utveckling (miljömässig, social och/eller ekonomisk hållbarhet).

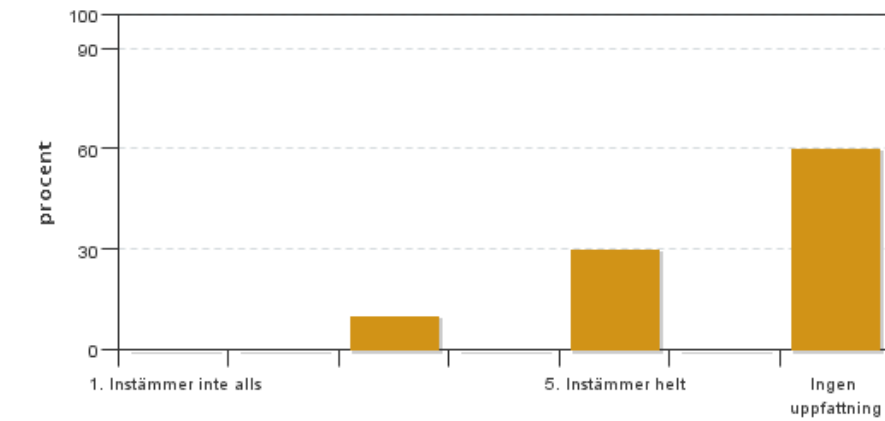


Antal svar: 10
Medel: 4,1
Median: 4

1: 0
2: 0
3: 1
4: 5
5: 2

Har ingen uppfattning: 2

10. Jag anser att kursen har berört ett genus- och jämställdhetsperspektiv i innehåll och praktik (t. ex. perspektiv på ämnet, kurslitteratur, fördelning av taltid och förekomst av härskartekniker).

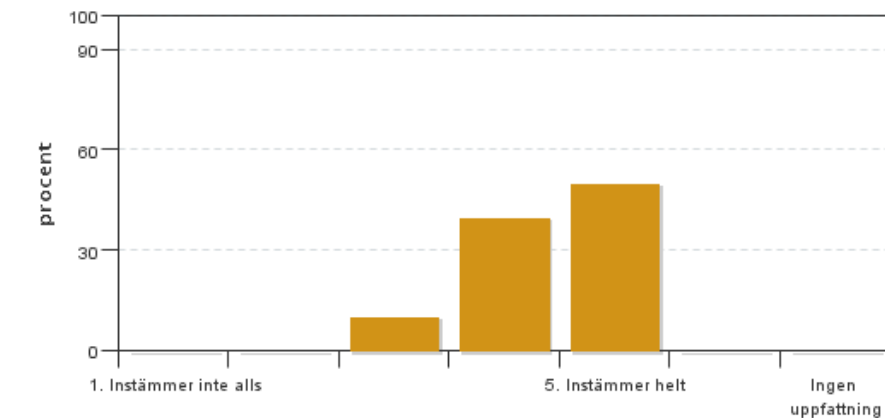


Antal svar: 10
 Medel: 4,5
 Median: 5

1: 0
 2: 0
 3: 1
 4: 0
 5: 3

Har ingen uppfattning: 6

11. Jag anser att kursen har berört internationella perspektiv.

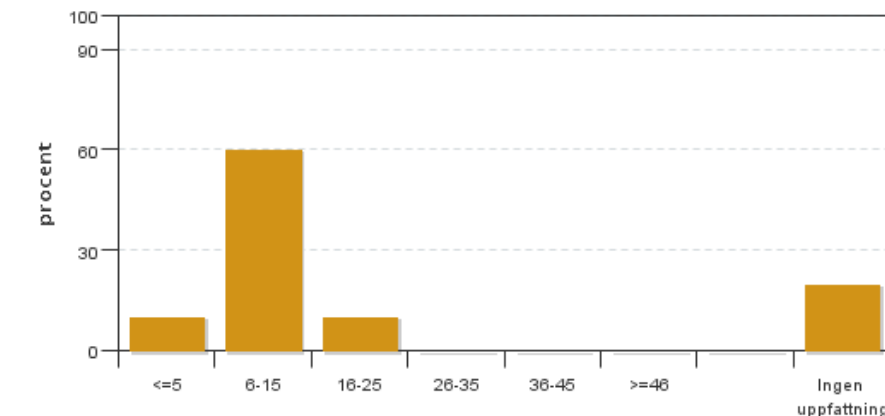


Antal svar: 10
 Medel: 4,4
 Median: 4

1: 0
 2: 0
 3: 1
 4: 4
 5: 5

Har ingen uppfattning: 0

12. Jag har i genomsnitt lagt ... timmar per vecka på kursen (inklusive schemalagd tid).



Antal svar: 10
 Medel: 10,3
 Median: 6-15

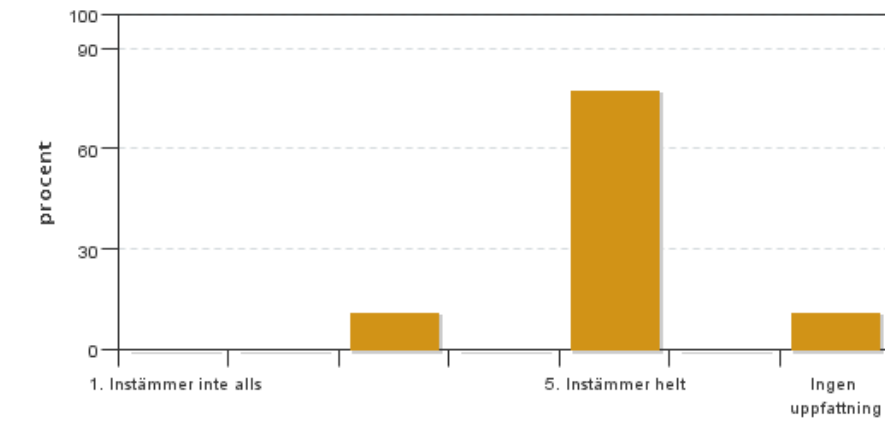
≤5: 1
 6-15: 6
 16-25: 1
 26-35: 0
 36-45: 0
 ≥46: 0

Har ingen uppfattning: 2

Egna frågor

13. Anser du att studiebesöken tillfört dig nya kunskaper och erfarenheter?

Ange gärna i fältet "kommentarer" om du tycker att de praktiska momenten som t.ex. hull-och slaktmognadsbedömning var givande eller kan tas bort.



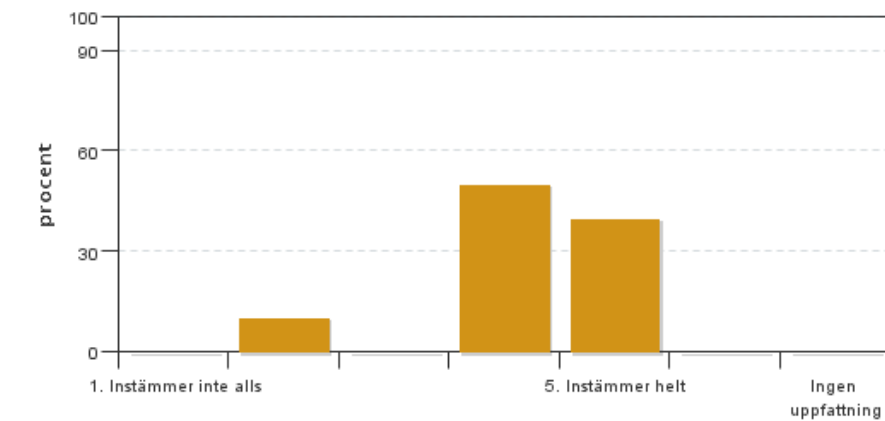
Antal svar: 9
 Medel: 4,8
 Median: 5

1: 0
 2: 0
 3: 1
 4: 0
 5: 7

Har ingen uppfattning: 1

14. Vilka moment (t. ex. webföreläsningar, salsföreläsningar, quizar, övningar, projektarbete, studiebesök, praktiska övningar) ska finnas kvar, vilka ska modifieras och vilka ska bort?

14. Hur väl tycker du att projektarbetet sammanfattar kursens innehåll?

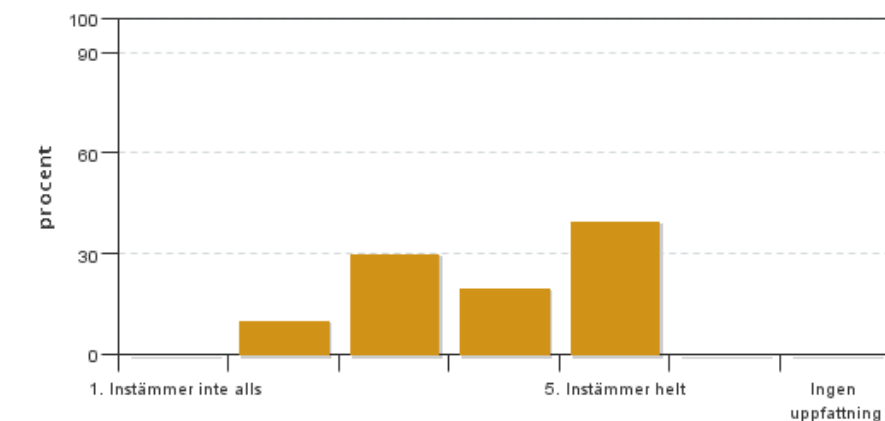


Antal svar: 10
 Medel: 4,2
 Median: 4

1: 0
 2: 1
 3: 0
 4: 5
 5: 4

Har ingen uppfattning: 0

15. Tycker du att kurshemsidan på lärplattformen Canvas har varit överskådlig och bra att arbeta i?



Antal svar: 10
 Medel: 3,9
 Median: 4

1: 0
 2: 1
 3: 3
 4: 2
 5: 4

Har ingen uppfattning: 0

Kursledarens kommentarer

Läraren har inte lämnat några kommentarer

Studentrepresentantens kommentarer

Sammanfattningsvis har kursen varit väldigt uppskattad.

+

Kommunikationen har varit tydlig och anpassningsbar trots att canvas varit nytt för såväl kursledare som studenter.

Kursträffar och studiebesöken ansågs vara väldigt lärorika och uppskattade.

En lärorik och bra kurs för såväl deltagare med och utan tidigare erfarenheter kring får.

-

Canvas kan uppfattas rörigt ibland.

Fler uppgifter kring internationella perspektiv, hållbar utveckling och hållbart företagande önskas.

Beroende på förkunskaper ansågs vissa delar bli svåra att hänga med i, exempelvis ekonomidelen.

Tips:

Utöka antalet föreläsare, dels lammproducenter som har verkat på marknaden under en längre tid samt någon framtidsspanare med såväl nationellt som internationellt perspektiv på marknaden.