



## Animalieproduktion – Idisslare HV0158, 20130.1819

15 Hp  
Studietakt = 100%  
Nivå och djup = Grund -  
Kursledare = Mikaela Lindberg

### Värderingsresultat

---

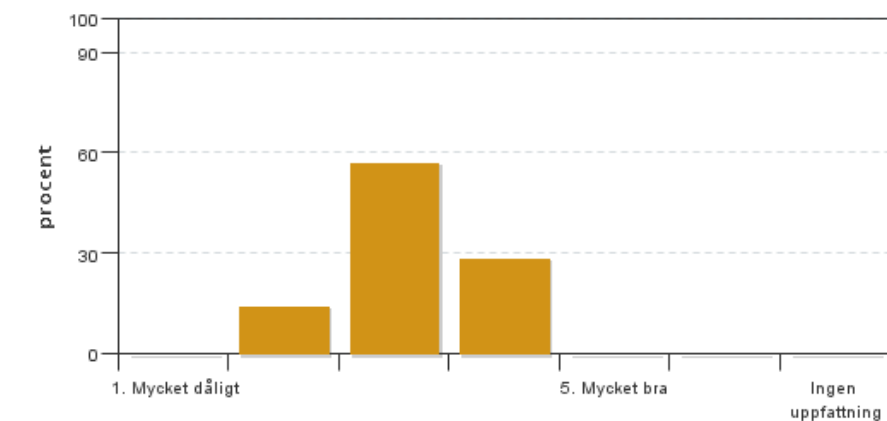
Värderingsperiod: 2019-01-13 - 2019-02-03

Antal svar 7  
Studentantal 17  
Svarsfrekvens 41 %

### Obligatoriska standardfrågor

---

#### 1. Mitt helhetsintryck av kursen är:

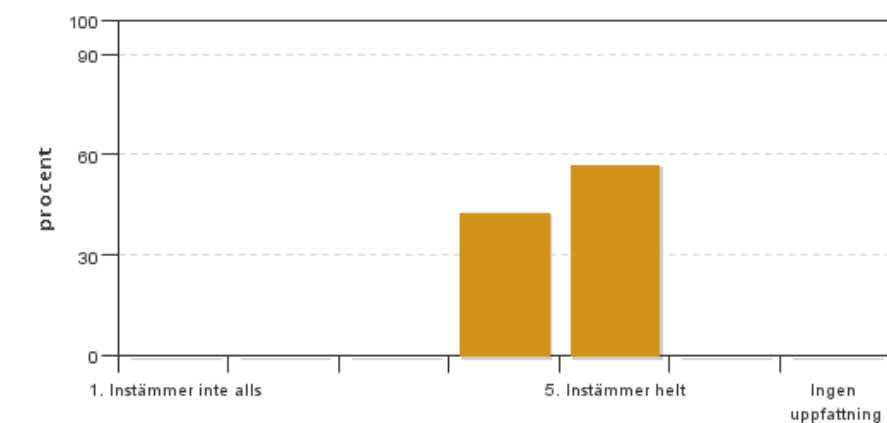


Antal svar: 7  
Medel: 3,1  
Median: 3

1: 0  
2: 1  
3: 4  
4: 2  
5: 0

Har ingen uppfattning: 0

#### 2. Jag anser att kursens innehåll hade en tydlig koppling till kursens lärandemål.

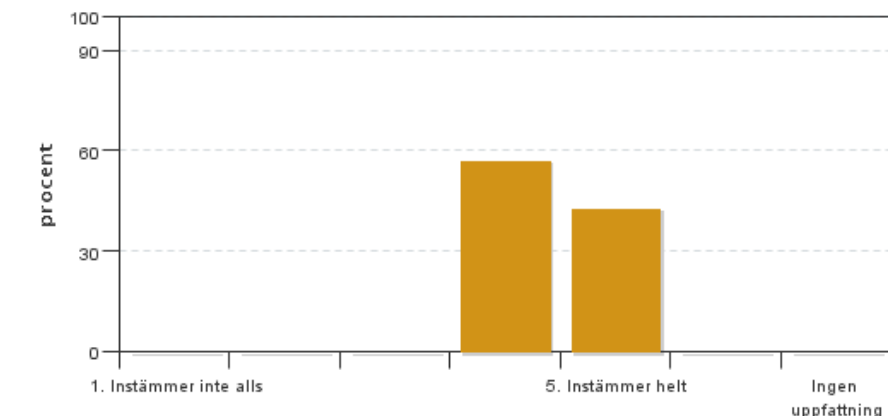


Antal svar: 7  
Medel: 4,6  
Median: 5

1: 0  
2: 0  
3: 0  
4: 3  
5: 4

Har ingen uppfattning: 0

**3. Mina förkunskaper var tillräckliga för att tillgodogöra mig kursen.**

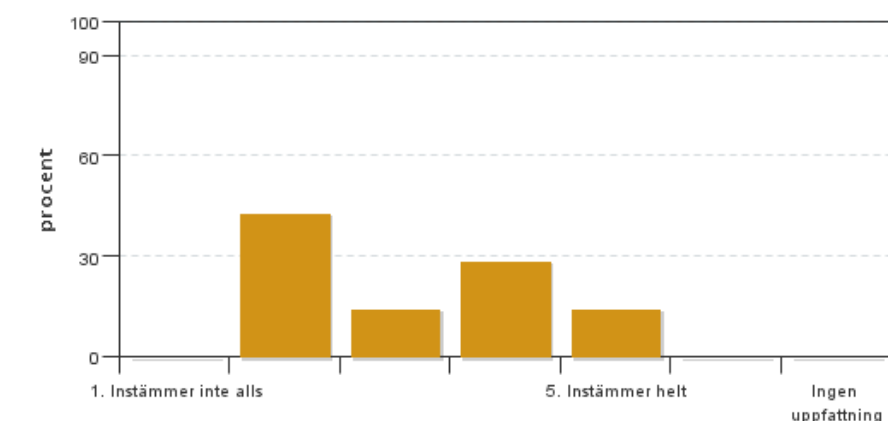


Antal svar: 7  
Medel: 4,4  
Median: 4

1: 0  
2: 0  
3: 0  
4: 4  
5: 3

Har ingen uppfattning: 0

**4. Jag anser att kursinformationen var lättillgänglig.**

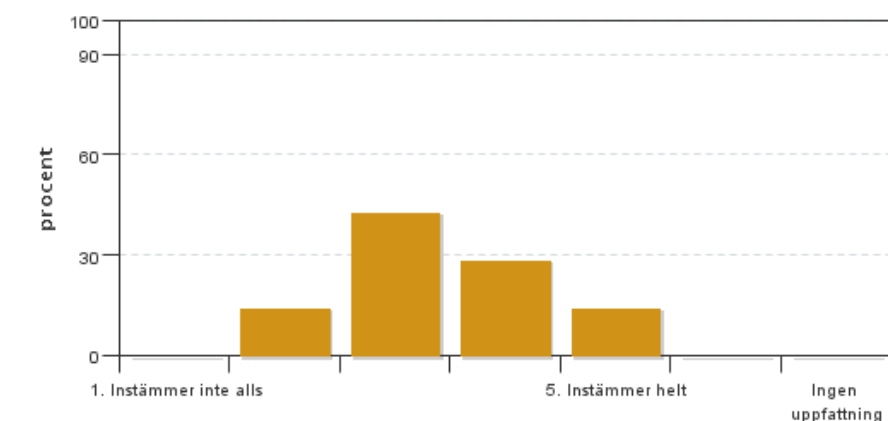


Antal svar: 7  
Medel: 3,1  
Median: 3

1: 0  
2: 3  
3: 1  
4: 2  
5: 1

Har ingen uppfattning: 0

**5. Kursens lärandemoment (föreläsningar, litteratur, övningar med mera) har stöttat mitt lärande.**

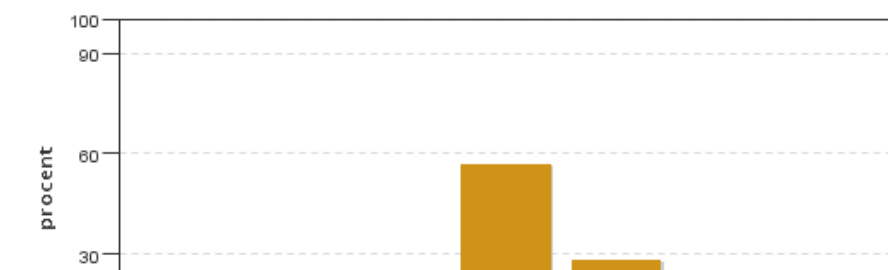


Antal svar: 7  
Medel: 3,4  
Median: 3

1: 0  
2: 1  
3: 3  
4: 2  
5: 1

Har ingen uppfattning: 0

**6. Jag anser att den sociala lärmiljön har varit inkluderande där olika tankar respekterades.**



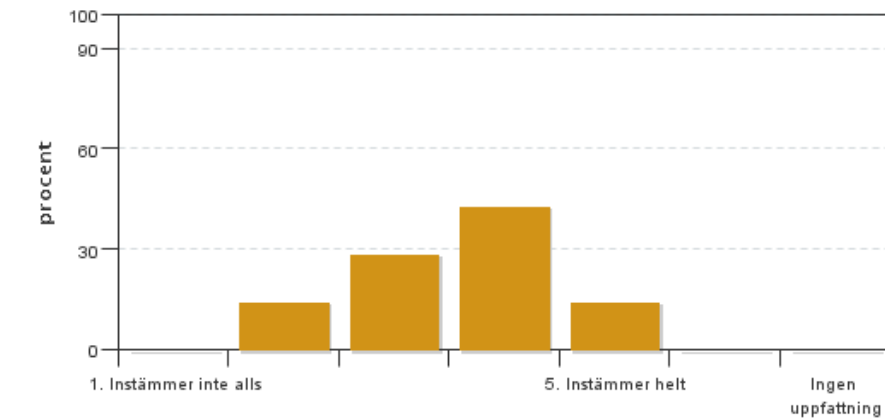
Antal svar: 7  
Medel: 4,1  
Median: 4

1: 0  
2: 0  
3: 1  
4: 4  
5: 2



Har ingen uppfattning: 0

**7. Jag anser att den fysiska lärmiljön (exempelvis lokaler och utrustning) var tillfredställande.**

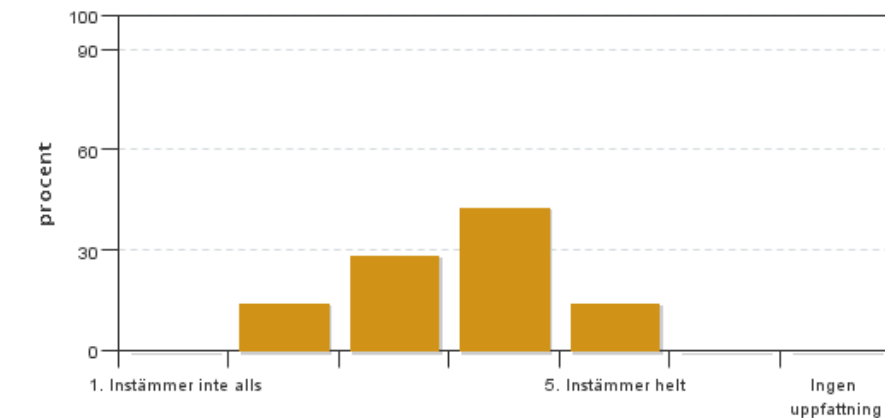


Antal svar: 7  
Medel: 3,6  
Median: 4

1: 0  
2: 1  
3: 2  
4: 3  
5: 1

Har ingen uppfattning: 0

**8. Examinationen/-erna gav mig möjlighet att visa vad jag lärt mig under kursen, se lärandemål.**

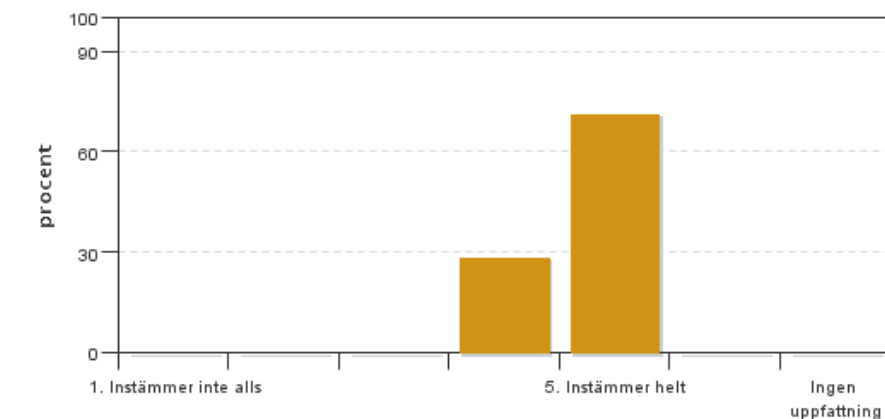


Antal svar: 7  
Medel: 3,6  
Median: 4

1: 0  
2: 1  
3: 2  
4: 3  
5: 1

Har ingen uppfattning: 0

**9. Jag anser att kursen har berört hållbar utveckling (miljömässig, social och/eller ekonomisk hållbarhet).**

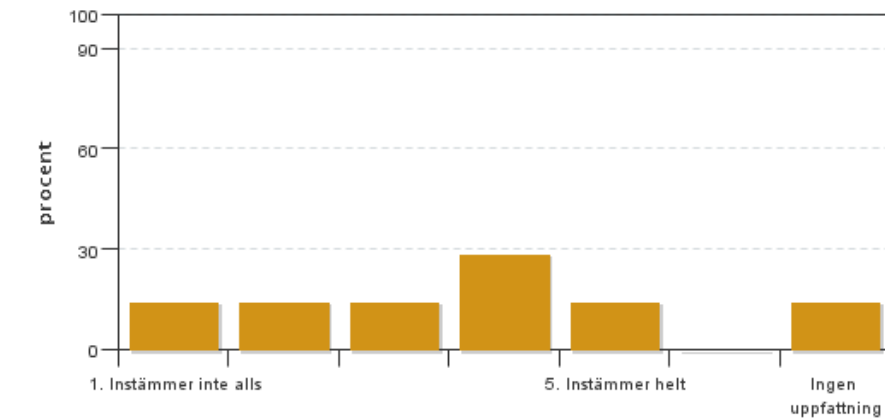


Antal svar: 7  
Medel: 4,7  
Median: 5

1: 0  
2: 0  
3: 0  
4: 2  
5: 5

Har ingen uppfattning: 0

**10. Jag anser att kursen har berört ett genus- och jämställdhetsperspektiv i innehåll och praktik (t. ex. perspektiv på ämnet, kurslitteratur, fördelning av taltid och förekomst av härskartekniker).**

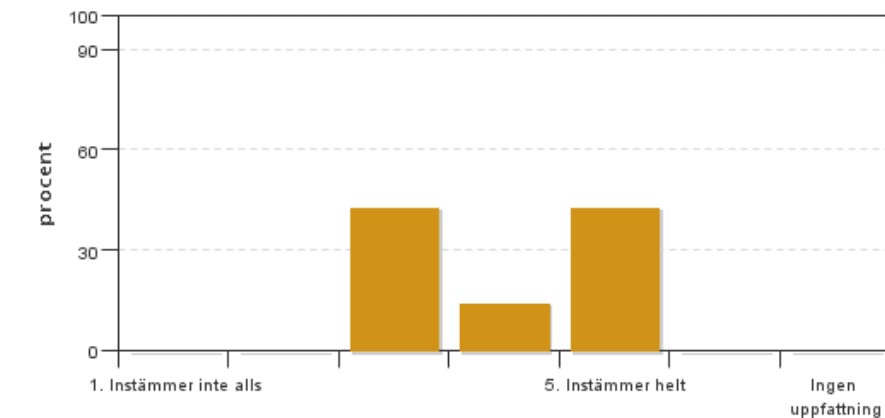


Antal svar: 7  
 Medel: 3,2  
 Median: 3

1: 1  
 2: 1  
 3: 1  
 4: 2  
 5: 1

Har ingen uppfattning: 1

**11. Jag anser att kursen har berört internationella perspektiv.**

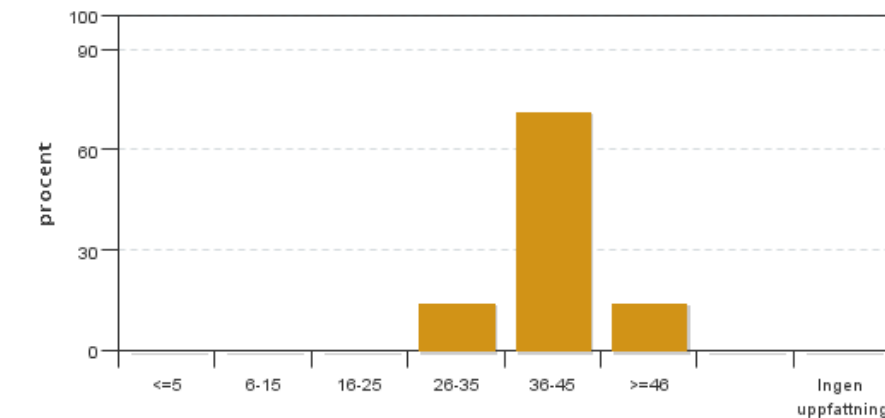


Antal svar: 7  
 Medel: 4,0  
 Median: 4

1: 0  
 2: 0  
 3: 3  
 4: 1  
 5: 3

Har ingen uppfattning: 0

**12. Jag har i genomsnitt lagt ... timmar per vecka på kursen (inklusive schemalagd tid).**



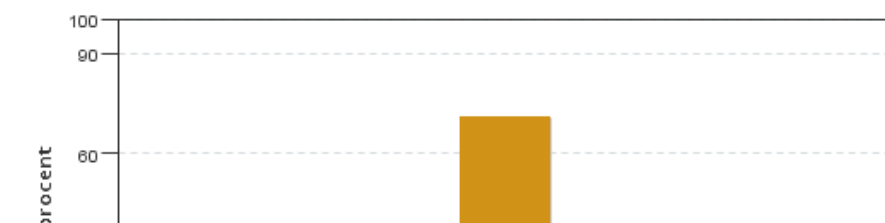
Antal svar: 7  
 Medel: 39,4  
 Median: 36-45

≤5: 0  
 6-15: 0  
 16-25: 0  
 26-35: 1  
 36-45: 5  
 ≥46: 1

Har ingen uppfattning: 0

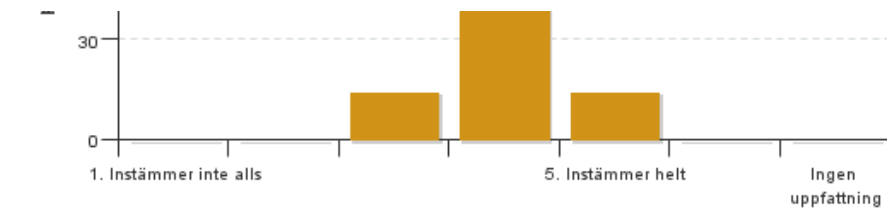
**Egna frågor**

**13. Övningen Mjolkproduktion - en fallstudie var till god hjälp i mitt lärande.**



Antal svar: 7  
 Medel: 4,0  
 Median: 4

1: 0  
 2: 0  
 3: 1

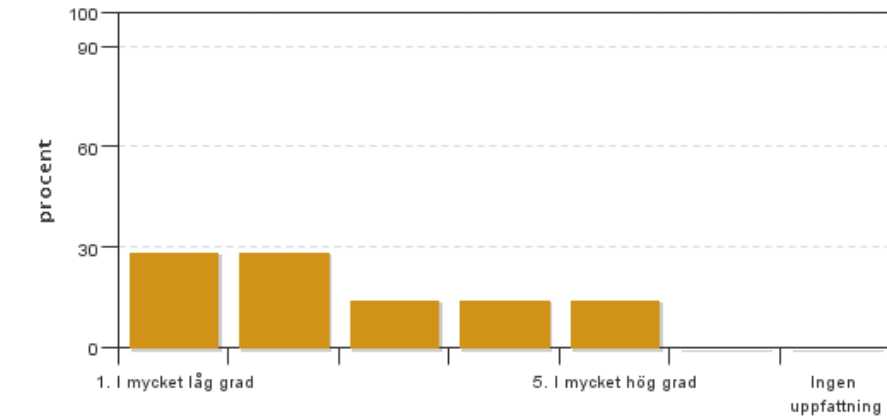


4: 5

5: 1

Har ingen uppfattning: 0

**14. Övningarna i NorFor hjälpte mig att förstå fodervärdering och hur en foderstat för mjölkkor och ungnöt beräknas**



Antal svar: 7

Medel: 2,6

Median: 2

1: 2

2: 2

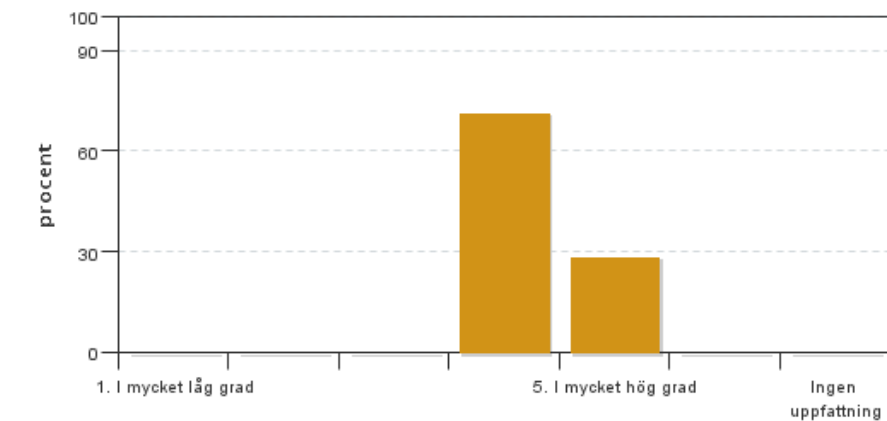
3: 1

4: 1

5: 1

Har ingen uppfattning: 0

**15. Det individuella projektarbetet var ett bra sätt för mig att få fördjupa mig i ett ämne som intresserar mig och som inte täcktes in för övrigt i kursen**



Antal svar: 7

Medel: 4,3

Median: 4

1: 0

2: 0

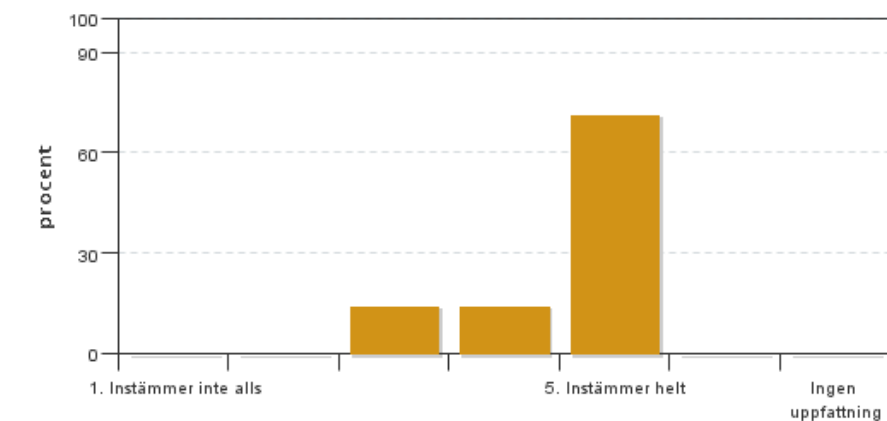
3: 0

4: 5

5: 2

Har ingen uppfattning: 0

**16. Quizzarna var en hjälp för mitt lärande**



Antal svar: 7

Medel: 4,6

Median: 5

1: 0

2: 0

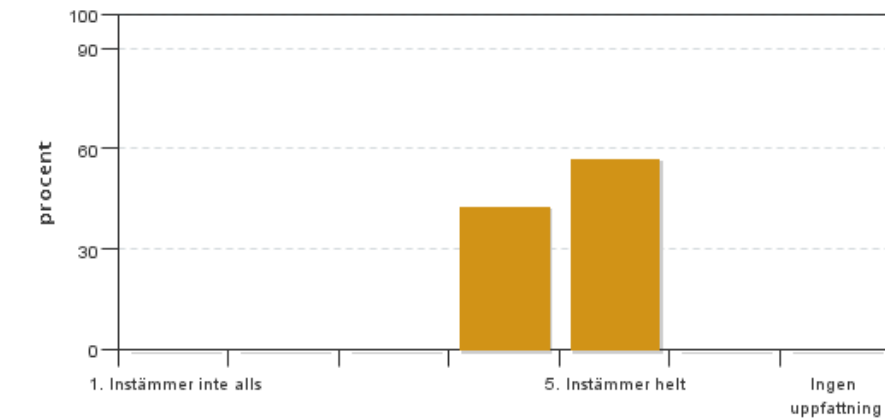
3: 1

4: 1

5: 5

Har ingen uppfattning: 0

**17. Jag lärde mig nytt vid studiebesöket på fårgården**

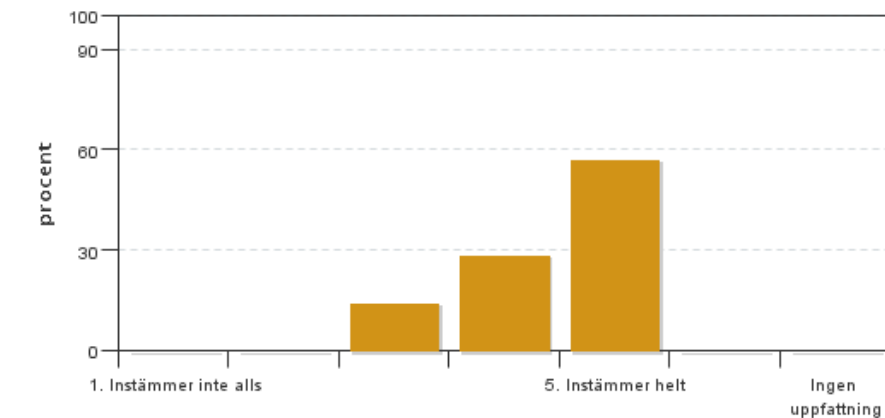


Antal svar: 7  
 Medel: 4,6  
 Median: 5

1: 0  
 2: 0  
 3: 0  
 4: 3  
 5: 4

Har ingen uppfattning: 0

**18. Jag lärde mig nytt vid studiebesöket på mjölkgården**

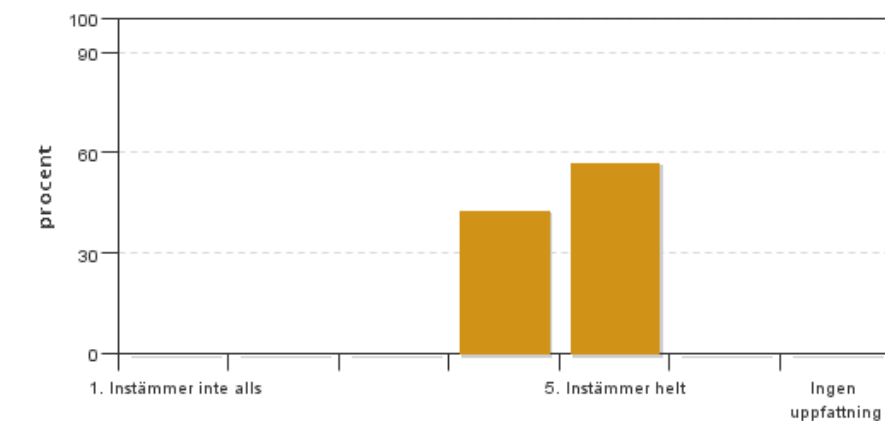


Antal svar: 7  
 Medel: 4,4  
 Median: 5

1: 0  
 2: 0  
 3: 1  
 4: 2  
 5: 4

Har ingen uppfattning: 0

**19. Jag lärde mig nytt vid studiebesöket hos nötköttsproducenten**

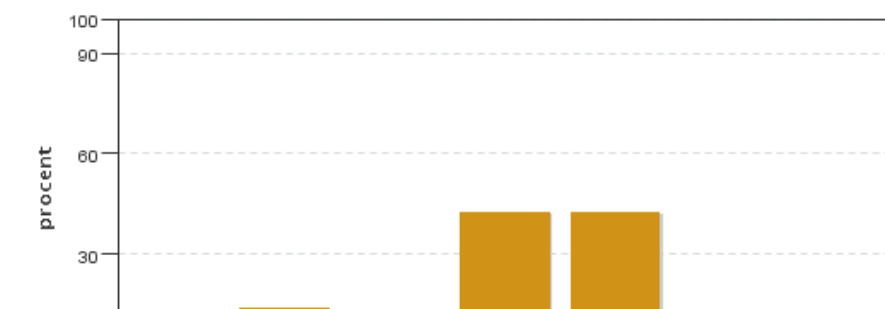


Antal svar: 7  
 Medel: 4,6  
 Median: 5

1: 0  
 2: 0  
 3: 0  
 4: 3  
 5: 4

Har ingen uppfattning: 0

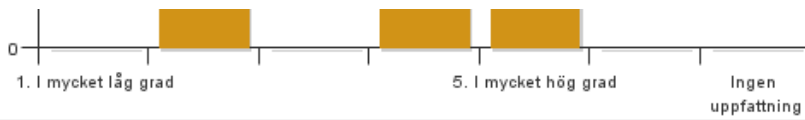
**20. Studiebesöket på slakteriet var en hjälp i förståelsen för hela produktionskedjan**



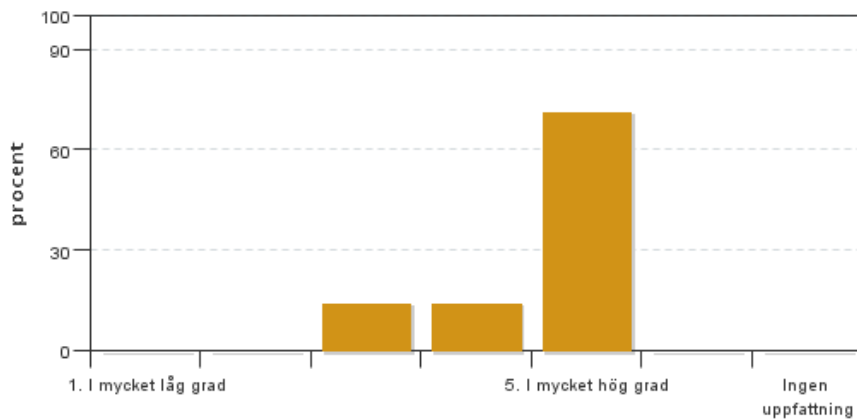
Antal svar: 7  
 Medel: 4,1  
 Median: 4

1: 0  
 2: 1  
 3: 0  
 4: 3  
 5: 3

Har ingen uppfattning: 0



## 21. Studiebesöket på mejeriet var en hjälp i förståelsen för hela produktionskedjan



Antal svar: 7

Medel: 4,6

Median: 5

1: 0

2: 0

3: 1

4: 1

5: 5

Har ingen uppfattning: 0

## Kursledarens kommentarer

Både vid den skriftliga kursvärderingen och vid samtal med studentrepresentanten framkom det att flera studenter upplevt att de haft många uppgifter och mycket litteratur att hinna med i kombination med många föreläsningar. De studenter som svarat på den skriftliga kursvärderingen (7st = 41%) anger att de i medeltal lagt ner 39,4 timmar per vecka på kursen (median 36-45), vilket får anses som rimligt för en heltidskurs. Till nästa kurstillfälle ska dock kursledningen se över vilka förbättringar som är möjliga att göra när det gäller övningsuppgifter och inlämningar. Tekniska problem med ett foderoptimeringsprogram gjorde att en övning tog mycket mera tid än beräknat tyvärr. Nivåskillnaden mellan kursen på grundnivå och den på masternivå var inte tydlig för studenterna. Det kan vara problematiskt när en kurs ges på olika nivåer samtidigt. Kursledningen valde i år att göra en åtskillnad i kraven för godkänd tentamen mellan de två kurserna med argumentet att studenterna på masternivå antas tillgodogöra sig fördjupningslitteratur i större utsträckning och ha större förmåga till analys och syntes jämfört med studenterna på kandidatnivå. Kursledningen ska till nästa kurstillfälle se över om kursen kan delas in i moduler så att studenterna kan tentera avsnitt löpande under kursens gång. Ett par studenter tyckte inte att tentan speglade vad kursen haft tyngd på, men de flesta ansåg att de vid examinationerna gavs möjlighet att visa vad de lärt sig under kursen (medel 3,6; median 4) och att kursens lärandemoment har stöttat lärandet (medel 3,4; median 3).

## Studentrepresentantens kommentarer

Svarsfrekvensen enbart 41 % 7 av 17

Ett medel på helhetsintryck på 3. De som skrivit kommentarer har anmärkt på väldigt mycket litteratur och uppgifter som tog mer tid än vad det gav.

Tråkiga tekniska svårigheter med både salar och program för övningar som inte har fungerat. Speciellt NorFor som var lång övning och flera tyckte det var otydligt vad som förväntades och vet trots övning inte alls hur programmet fungerar.

En tydligare skillnad mellan de olika kurserna önskas då det är svårt att veta vad som förväntas på de olika nivåerna och vad för litteratur som hör till vilket.

Otydlig tenta med mycket specifika frågor som inte gått igenom på föreläsning vilket gjorde att tentan inte speglade det som kursen lagt tyngd på.

Svårt att lägga sig på rätt nivå när det är kurser på olika nivåer som kräver olika men det egentligen inte är någon skillnad i föreläsningar, material, uppgifter eller övningar.

Krävts att lägga mycket tid utanför skoltid och lite över vanliga arbetstimmar för att hinna igenom materialet till tentan och de olika inlämningarna.

Quizen är omtyckta när det inte finns tidigare tentor eller instuderingsfrågor att plugga på.

Studiebesök är alltid omtyckt och borde vara kvar. Frågan är om slakteriet är nödvändigt om tidigare kurser redan varit där. Kolla gärna upp detta inför nästa omgång då det blir enbart repetition och inget nytt vid slakt av samma djur.

---

Kontakta support: [it-stod@slu.se](mailto:it-stod@slu.se) - 018-67 6600