



Företagsbeslut & mikroekonomi FÖ0449, 20140.1819

7.5 Hp
Studietakt = 50%
Nivå och djup = Grund -
Kursledare = Ruben Hoffmann

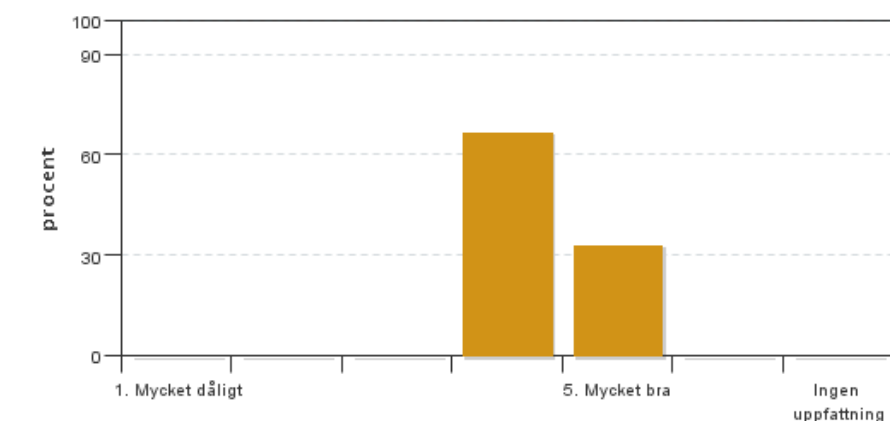
Värderingsresultat

Värderingsperiod: 2019-01-13 - 2019-02-03

Antal svar 3
Studentantal 27
Svarsfrekvens 11 %

Obligatoriska standardfrågor

1. Mitt helhetsintryck av kursen är:

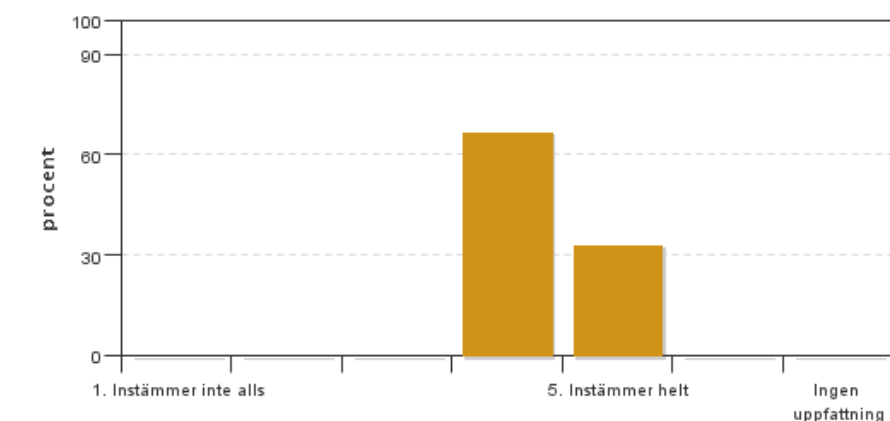


Antal svar: 3
Medel: 4,3
Median: 4

1: 0
2: 0
3: 0
4: 2
5: 1

Har ingen uppfattning: 0

2. Jag anser att kursens innehåll hade en tydlig koppling till kursens lärandemål.

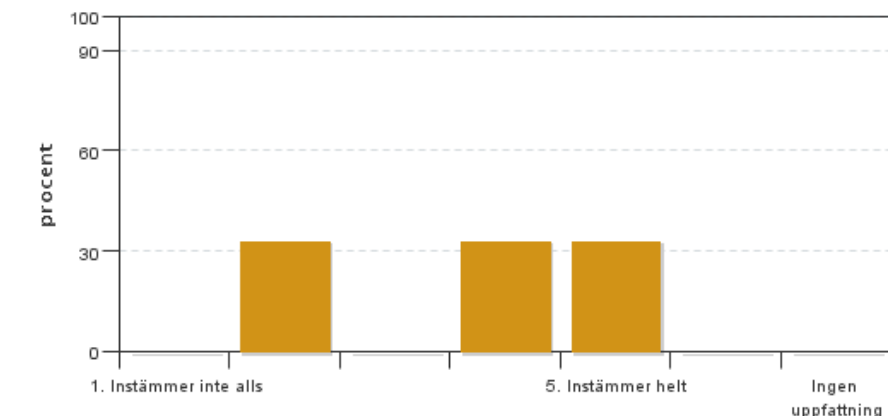


Antal svar: 3
Medel: 4,3
Median: 4

1: 0
2: 0
3: 0
4: 2
5: 1

Har ingen uppfattning: 0

3. Mina förkunskaper var tillräckliga för att tillgodogöra mig kursen.

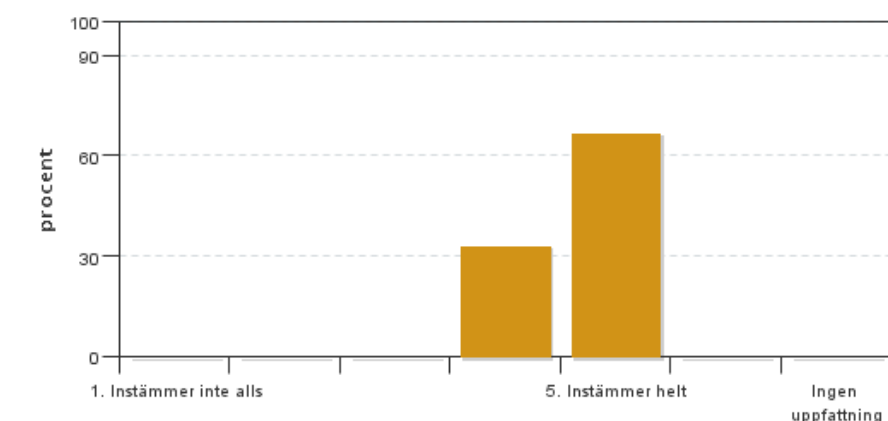


Antal svar: 3
Medel: 3,7
Median: 4

1: 0
2: 1
3: 0
4: 1
5: 1

Har ingen uppfattning: 0

4. Jag anser att kursinformationen var lättillgänglig.

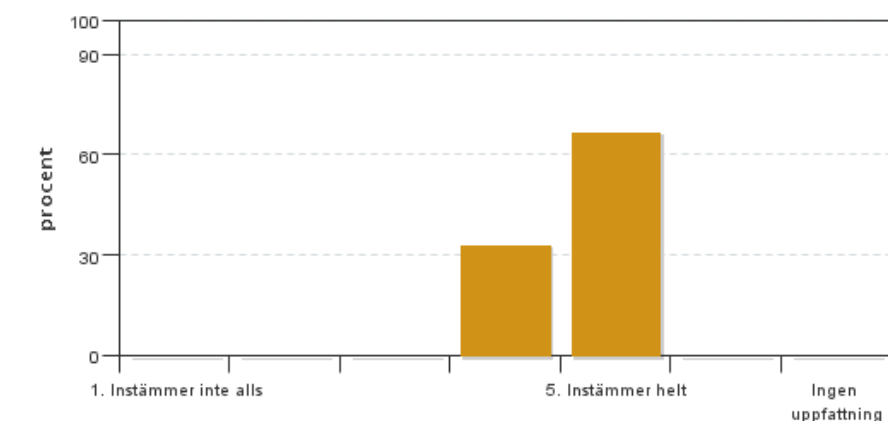


Antal svar: 3
Medel: 4,7
Median: 5

1: 0
2: 0
3: 0
4: 1
5: 2

Har ingen uppfattning: 0

5. Kursens lärandemoment (föreläsningar, litteratur, övningar med mera) har stöttat mitt lärande.

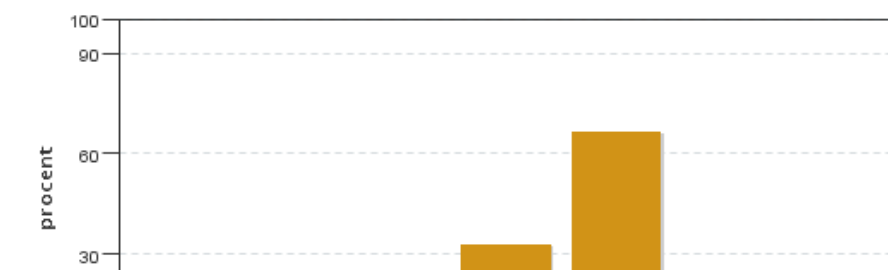


Antal svar: 3
Medel: 4,7
Median: 5

1: 0
2: 0
3: 0
4: 1
5: 2

Har ingen uppfattning: 0

6. Jag anser att den sociala lärmiljön har varit inkluderande där olika tankar respekterades.



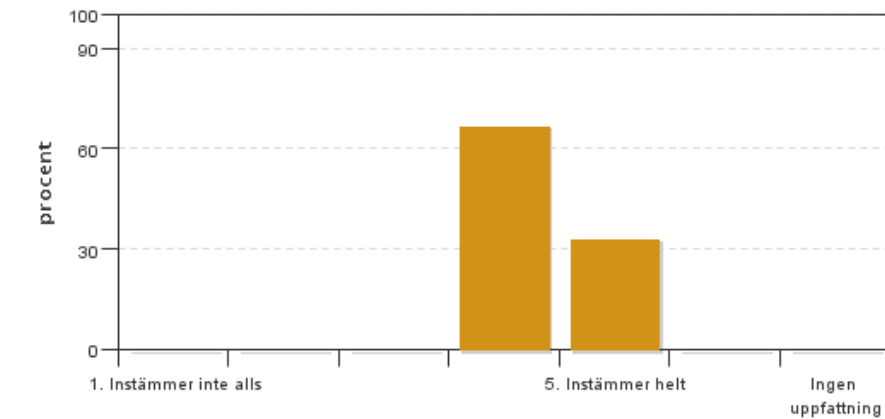
Antal svar: 3
Medel: 4,7
Median: 5

1: 0
2: 0
3: 0
4: 1
5: 2



Har ingen uppfattning: 0

7. Jag anser att den fysiska lärmiljön (exempelvis lokaler och utrustning) var tillfredställande.

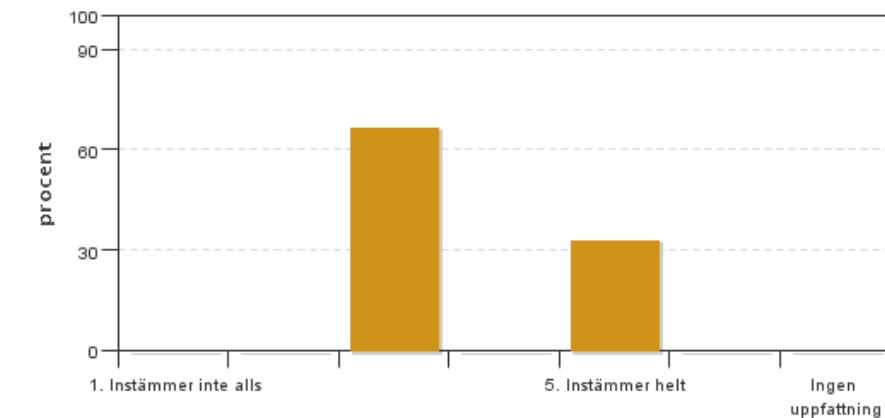


Antal svar: 3
Medel: 4,3
Median: 4

1: 0
2: 0
3: 0
4: 2
5: 1

Har ingen uppfattning: 0

8. Examinationen/-erna gav mig möjlighet att visa vad jag lärt mig under kursen, se lärandemål.

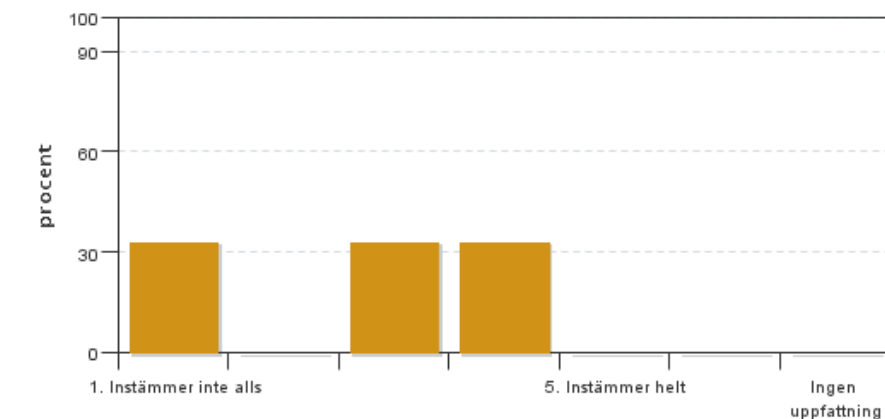


Antal svar: 3
Medel: 3,7
Median: 3

1: 0
2: 0
3: 2
4: 0
5: 1

Har ingen uppfattning: 0

9. Jag anser att kursen har berört hållbar utveckling (miljömässig, social och/eller ekonomisk hållbarhet).

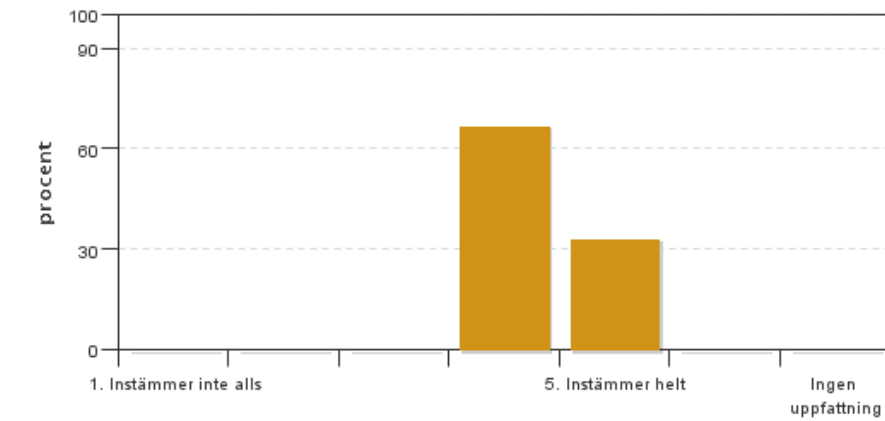


Antal svar: 3
Medel: 2,7
Median: 3

1: 1
2: 0
3: 1
4: 1
5: 0

Har ingen uppfattning: 0

10. Jag anser att kursen har berört internationella perspektiv.

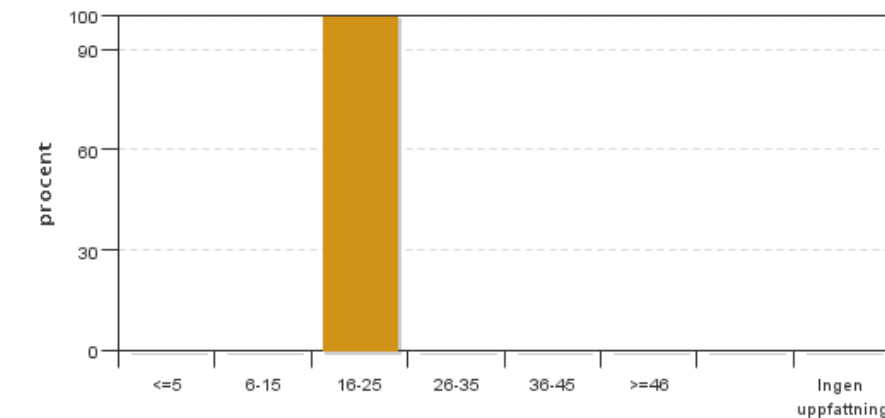


Antal svar: 3
 Medel: 4,3
 Median: 4

1: 0
 2: 0
 3: 0
 4: 2
 5: 1

Har ingen uppfattning: 0

11. Jag har i genomsnitt lagt ... timmar per vecka på kursen (inklusive schemalagd tid).

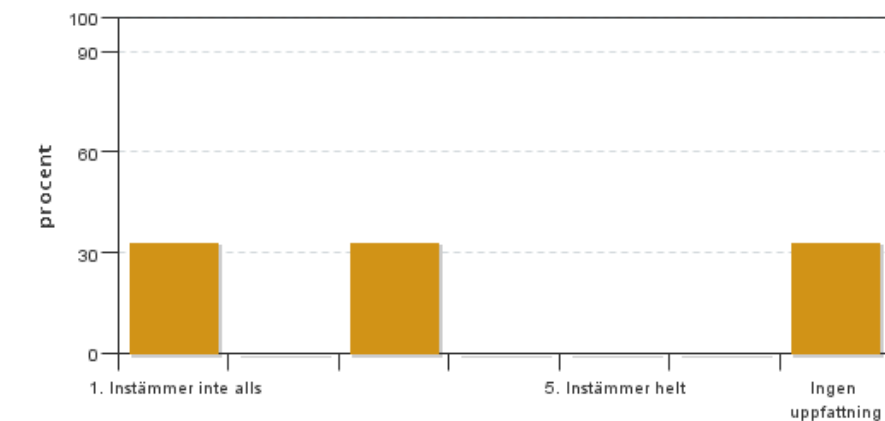


Antal svar: 3
 Medel: 20,0
 Median: 16-25

<=5: 0
 6-15: 0
 16-25: 3
 26-35: 0
 36-45: 0
 >=46: 0

Har ingen uppfattning: 0

12. Jag anser att kursen har berört ett genus- och jämställdhetsperspektiv i innehåll och praktik (t. ex. perspektiv på ämnet, kurslitteratur, fördelning av taltid och förekomst av härskartekniker).



Antal svar: 3
 Medel: 2,0
 Median: 1

1: 1
 2: 0
 3: 1
 4: 0
 5: 0

Har ingen uppfattning: 1

Kursledarens kommentarer

Läraren har inte lämnat några kommentarer

Studentrepresentantens kommentarer

Pga dålig respons från studenter, tar jag med åsikter jag har hört från de andra studenterna i klassrummet.

Studenterna är överlag nöjda med kursen, många har prioriterat metodkursen som gått samtidigt, då det varit en spärrkurs. Studenterna har inte disponerat sin tid helt rätt och därför anser därför att de hamnat något efter i mikrokursen.

Överlag har kursen haft tydliga kopplingar till lärandemålen. Studenterna har under kursens gång upplevt att de inte riktigt hängt med på matematiken, något som det dock har getts möjlighet att öva på under kursens gång. De grundläggande kunskaperna inom mikroekonomi har helt klart funnits och gjort det möjligt för studenterna att följa med under föreläsningarna.

Informationen om kursen har enkelt gått att hitta på fronter, och vid ändringar eller information har det fungerat bra att skicka ut sms.

Studenterna har uppskattat föreläsningar och den litteratur som givits ut. Det var extra uppskattat att det gavs möjlighet till en frågestund/kvällsföreläsning inför tentan.

Lokalerna har fungerat bra, något som nämnts är att det inte var optimalt att ha en av duggorna i datorsalen på vhc.

Tentan upplevdes av flera studenter som något för svår, och de var inte riktigt förberedda på den nivån. Det var uppskattat med en tentagenomgång efter tentan.

Kontakta support: it-stod@slu.se - 018-67 6600