



Grundläggande företagsekonomisk metodkurs - distans FÖ0448, 20141.1819

7.5 Hp
Studietakt = 50%
Nivå och djup = Grund -
Kursledare = Hanna Astner

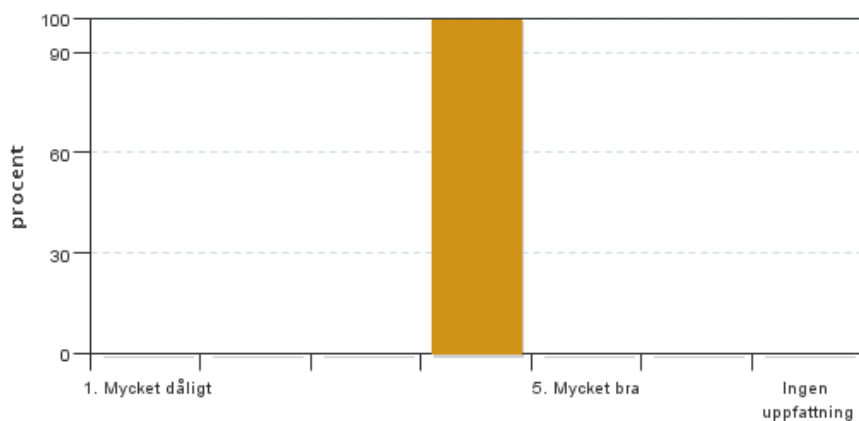
Värderingsresultat

Värderingsperiod: 2019-01-13 - 2019-02-03

Antal svar 2
Studentantal 3
Svarsfrekvens 66 %

Obligatoriska standardfrågor

1. Mitt helhetsintryck av kursen är:

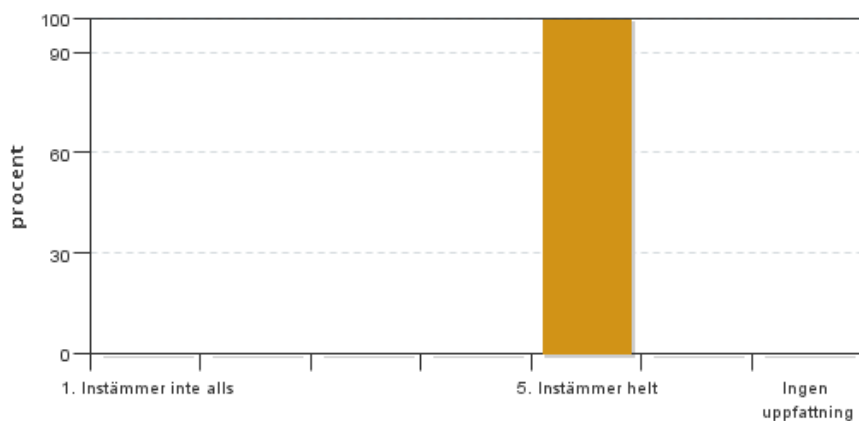


Antal svar: 2
Medel: 4,0
Median: 4

1: 0
2: 0
3: 0
4: 2
5: 0

Har ingen uppfattning: 0

2. Jag anser att kursens innehåll hade en tydlig koppling till kursens lärandemål.

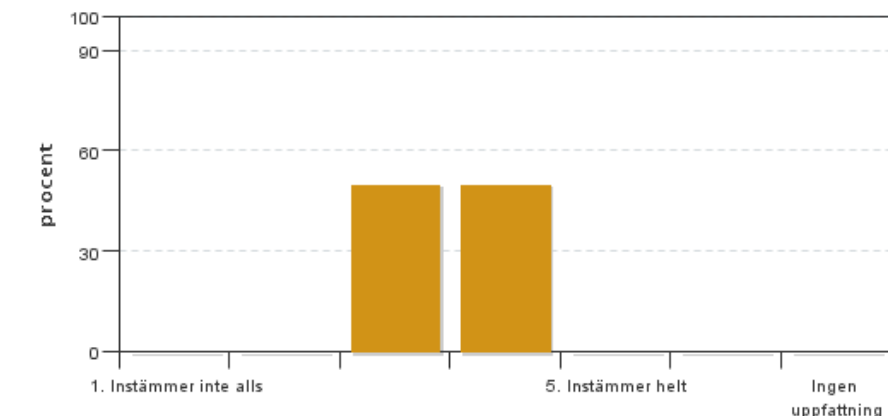


Antal svar: 2
Medel: 5,0
Median: 5

1: 0
2: 0
3: 0
4: 0
5: 2

Har ingen uppfattning: 0

3. Mina förkunskaper var tillräckliga för att tillgodogöra mig kursen.



Antal svar: 2
Medel: 3,5
Median: 3

1: 0
2: 0
3: 1
4: 1
5: 0

Har ingen uppfattning: 0

4. Jag anser att kursinformationen var lättillgänglig.

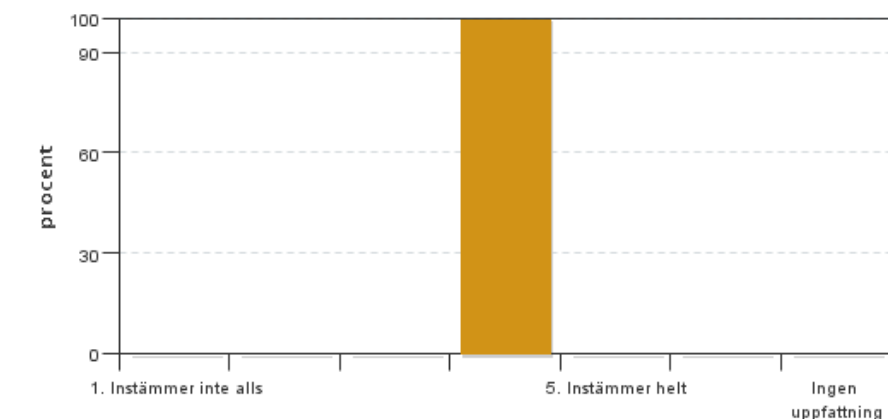


Antal svar: 2
Medel: 5,0
Median: 5

1: 0
2: 0
3: 0
4: 0
5: 2

Har ingen uppfattning: 0

5. Kursens lärandemoment (föreläsningar, litteratur, övningar med mera) har stöttat mitt lärande.



Antal svar: 2
Medel: 4,0
Median: 4

1: 0
2: 0
3: 0
4: 2
5: 0

Har ingen uppfattning: 0

6. Jag anser att den sociala lärmiljön har varit inkluderande där olika tankar respekterades.



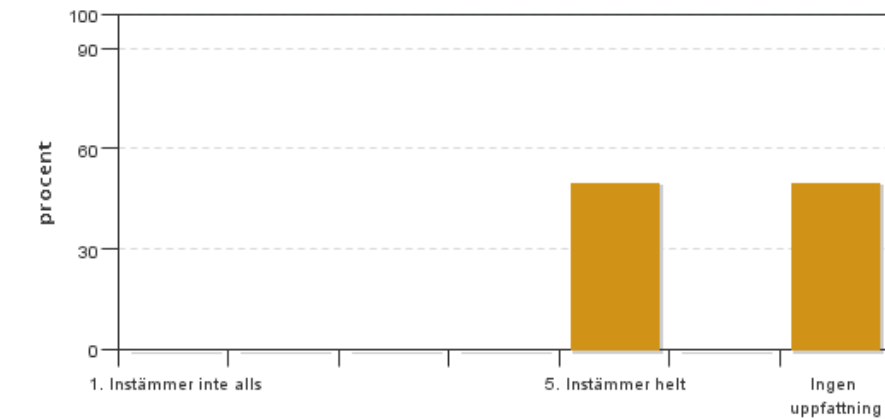
Antal svar: 2
Medel: 5,0
Median: 5

1: 0
2: 0
3: 0
4: 0
5: 2



Har ingen uppfattning: 0

7. Jag anser att den fysiska lärmiljön (exempelvis lokaler och utrustning) var tillfredställande.

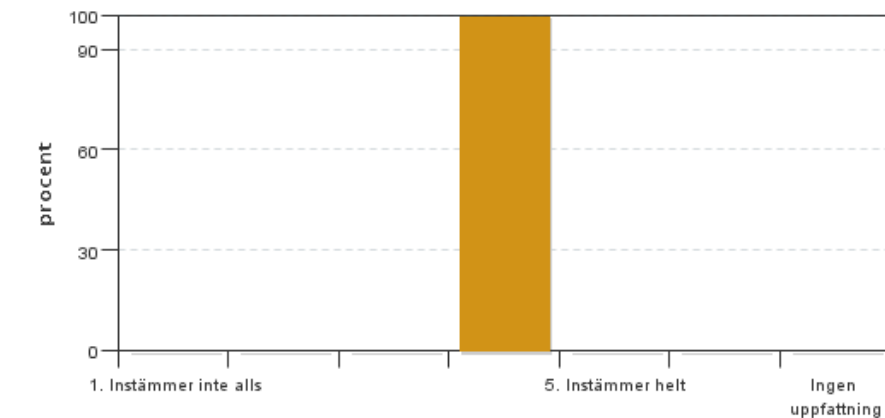


Antal svar: 2
Medel: 5,0
Median: 5

1: 0
2: 0
3: 0
4: 0
5: 1

Har ingen uppfattning: 1

8. Examinationen/-erna gav mig möjlighet att visa vad jag lärt mig under kursen, se lärandemål.

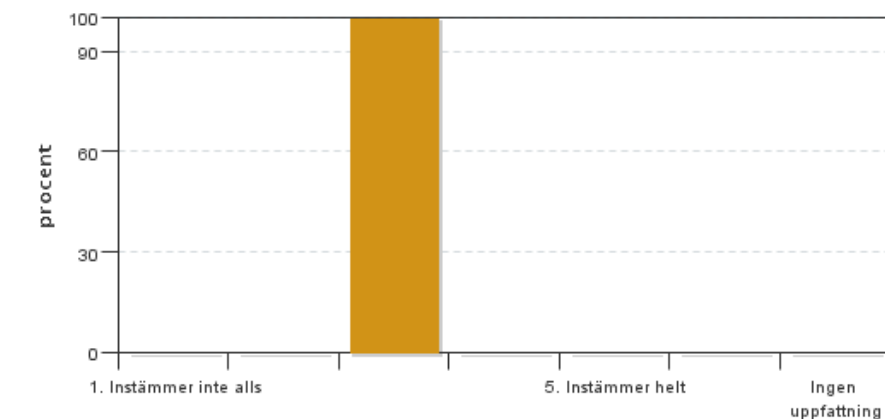


Antal svar: 2
Medel: 4,0
Median: 4

1: 0
2: 0
3: 0
4: 2
5: 0

Har ingen uppfattning: 0

9. Jag anser att kursen har berört hållbar utveckling (miljömässig, social och/eller ekonomisk hållbarhet).

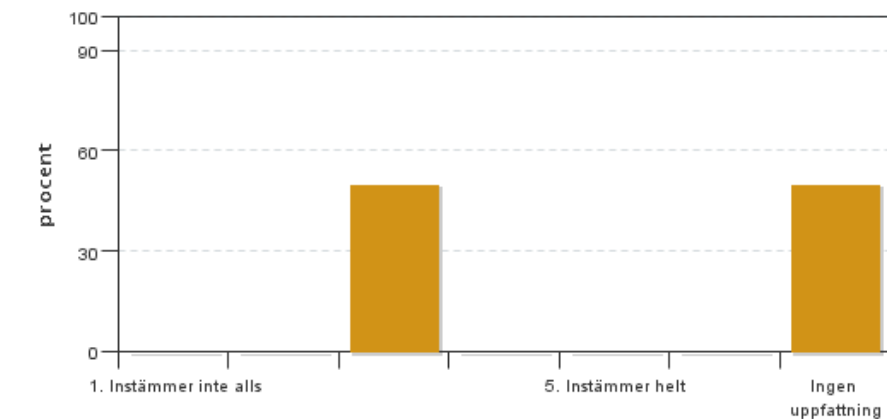


Antal svar: 2
Medel: 3,0
Median: 3

1: 0
2: 0
3: 2
4: 0
5: 0

Har ingen uppfattning: 0

10. Jag anser att kursen har berört internationella perspektiv.

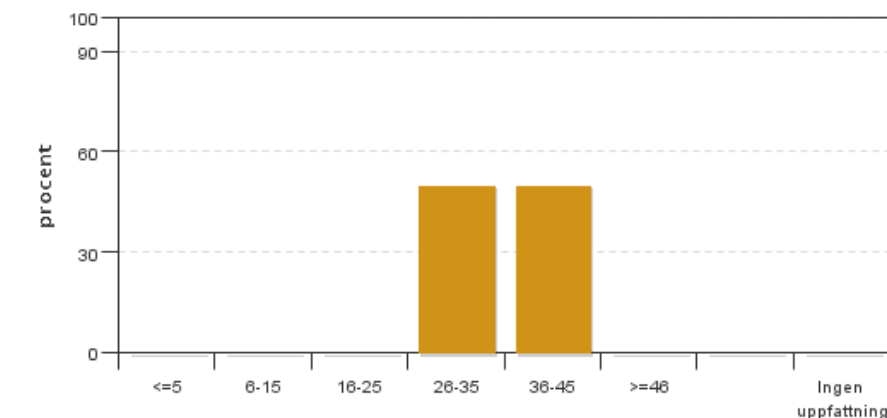


Antal svar: 2
 Medel: 3,0
 Median: 3

1: 0
 2: 0
 3: 1
 4: 0
 5: 0

Har ingen uppfattning: 1

11. Jag har i genomsnitt lagt ... timmar per vecka på kursen (inklusive schemalagd tid).

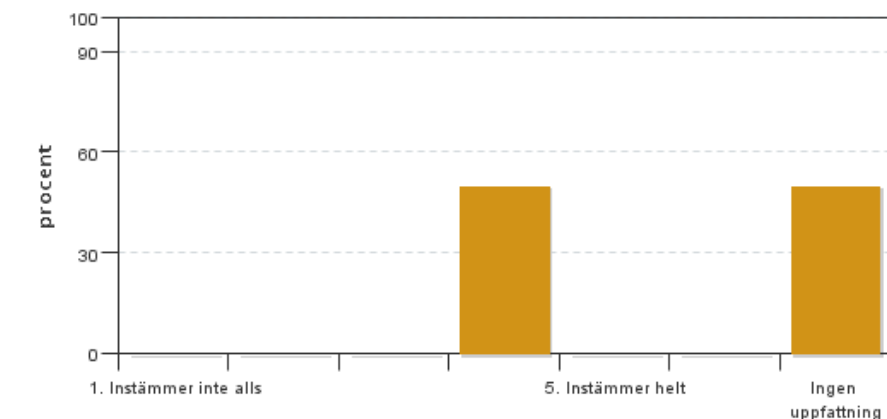


Antal svar: 2
 Medel: 35,0
 Median: 26-35

<=5: 0
 6-15: 0
 16-25: 0
 26-35: 1
 36-45: 1
 >=46: 0

Har ingen uppfattning: 0

12. Jag anser att kursen har berört ett genus- och jämställdhetsperspektiv i innehåll och praktik (t. ex. perspektiv på ämnet, kurslitteratur, fördelning av taltid och förekomst av härskartekniker).



Antal svar: 2
 Medel: 4,0
 Median: 4

1: 0
 2: 0
 3: 0
 4: 1
 5: 0

Har ingen uppfattning: 1

Kursledarens kommentarer

Studenterna var nöjda med kursen (4,0) och samtliga anser att kursen var väl kopplad till kursmålen (5,0). Att kursinformationen anses vara lättillgänglig (5,0) är särskilt glädjande - eftersom kursen ges på distans känns det extra viktigt att informationen är tydlig och lätt att finna. Studenterna verkar nöjda med kursens olika lärandemoment (4,0) och examinationen (4,0). Examinationen bestod i en hemtenta, ett uppsatsutkast och flera olika seminarieuppgifter, där studenterna arbetade i grupp (på distans). Upplägget med tentan halvvägs uppskattades (5,0) och studenterna menar att de i mycket hög grad hade nytta av de föreläsningssanteckningar som de fick åtkomst till (5,0).

Vi har fått med oss några tips och förslag från studenterna, vilka vi tacksamt tar med oss inför planeringen av nästa periods kurs.

Vänliga hälsningar /Hanna

Studentrepresentantens kommentarer

Studentrepresentanten har inte lämnat några kommentarer

Kontakta support: it-stod@slu.se - 018-67 6600