



Research methods – Master level distance course FÖ0430, 20145.1819

7.5 Hp

Studietakt = 50%

Nivå och djup = Avancerad -

Kursledare = Richard Ferguson

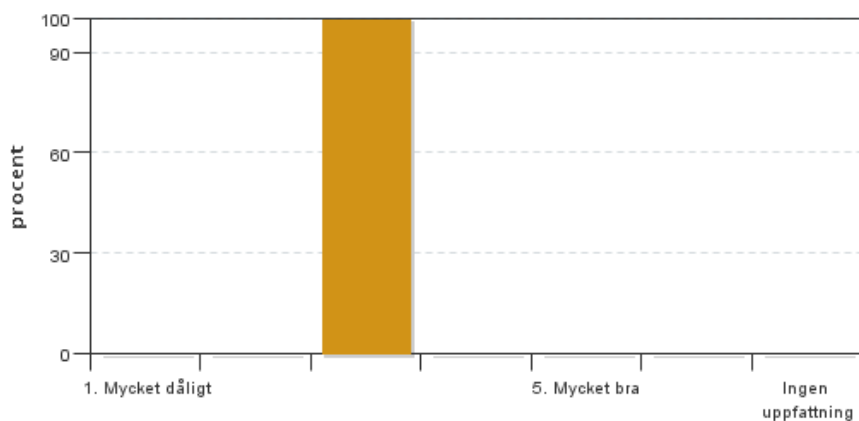
Värderingsresultat

Värderingsperiod: 2019-01-13 - 2019-02-03

Antal svar 1
Studentantal 8
Svarsfrekvens 12 %

Obligatoriska standardfrågor

1. Mitt helhetsintryck av kursen är:

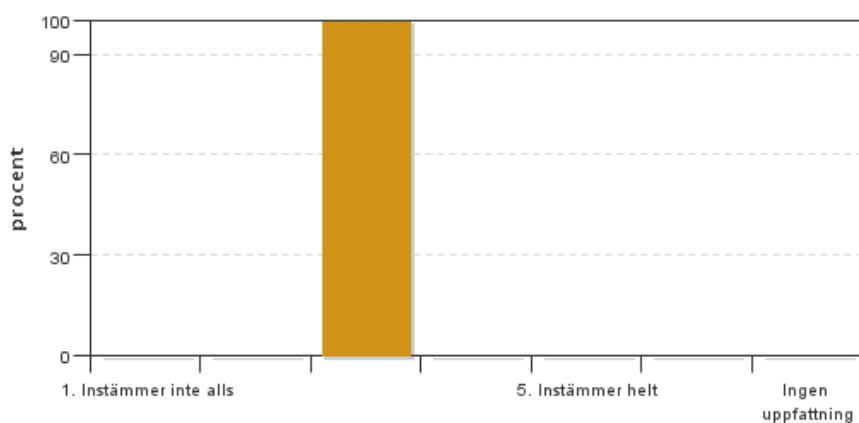


Antal svar: 1
Medel: 3,0
Median: 3

1: 0
2: 0
3: 1
4: 0
5: 0

Har ingen uppfattning: 0

2. Jag anser att kursens innehåll hade en tydlig koppling till kursens lärandemål.

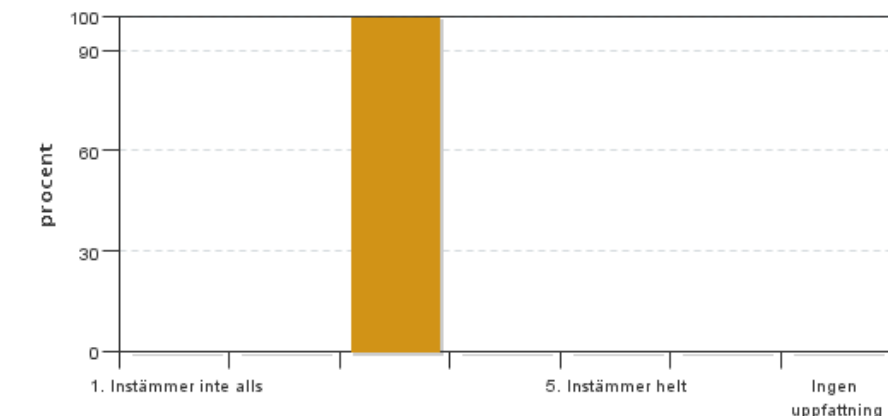


Antal svar: 1
Medel: 3,0
Median: 3

1: 0
2: 0
3: 1
4: 0
5: 0

Har ingen uppfattning: 0

3. Mina förkunskaper var tillräckliga för att tillgodogöra mig kursen.

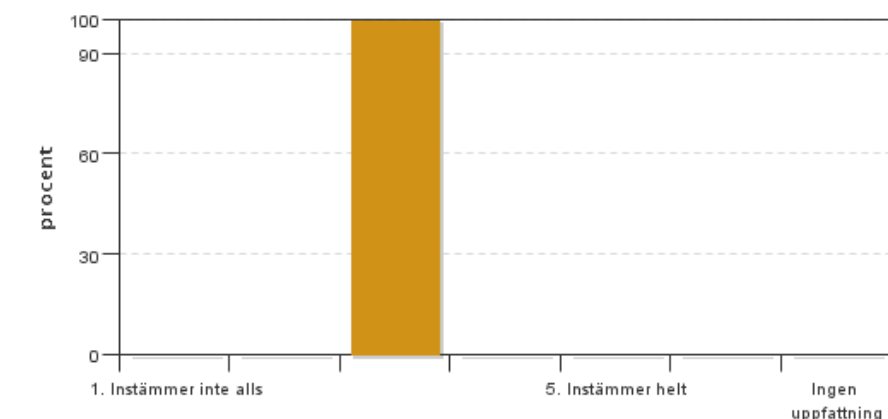


Antal svar: 1
Medel: 3,0
Median: 3

1: 0
2: 0
3: 1
4: 0
5: 0

Har ingen uppfattning: 0

4. Jag anser att kursinformationen var lättillgänglig.

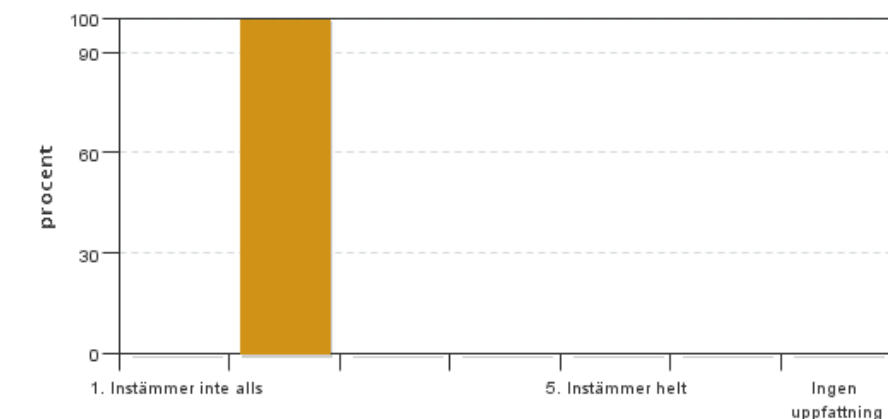


Antal svar: 1
Medel: 3,0
Median: 3

1: 0
2: 0
3: 1
4: 0
5: 0

Har ingen uppfattning: 0

5. Kursens lärandemoment (föreläsningar, litteratur, övningar med mera) har stöttat mitt lärande.

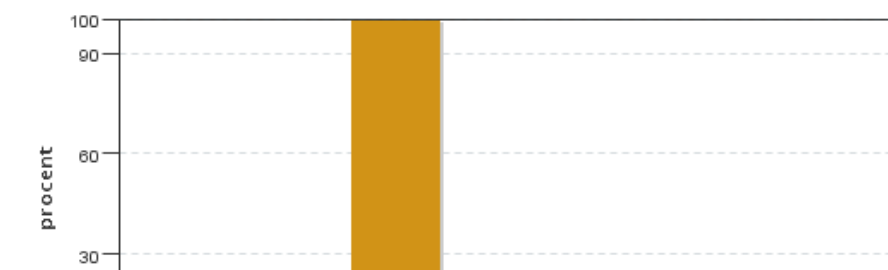


Antal svar: 1
Medel: 2,0
Median: 2

1: 0
2: 1
3: 0
4: 0
5: 0

Har ingen uppfattning: 0

6. Jag anser att den sociala lärmiljön har varit inkluderande där olika tankar respekterades.



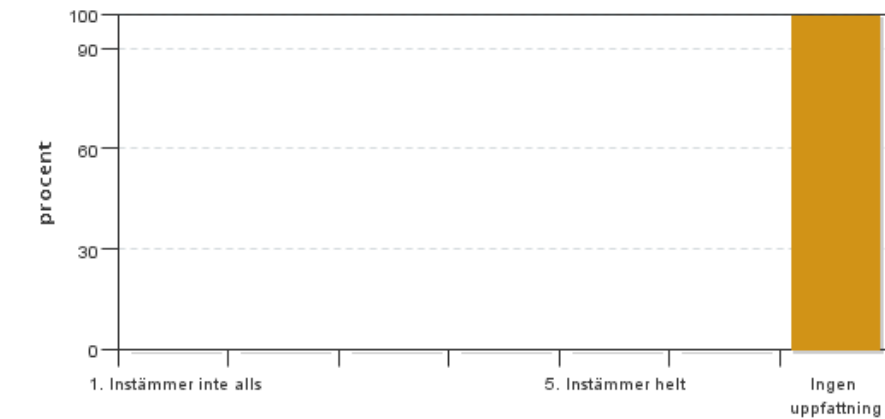
Antal svar: 1
Medel: 3,0
Median: 3

1: 0
2: 0
3: 1
4: 0
5: 0



Har ingen uppfattning: 0

7. Jag anser att den fysiska lärmiljön (exempelvis lokaler och utrustning) var tillfredställande.

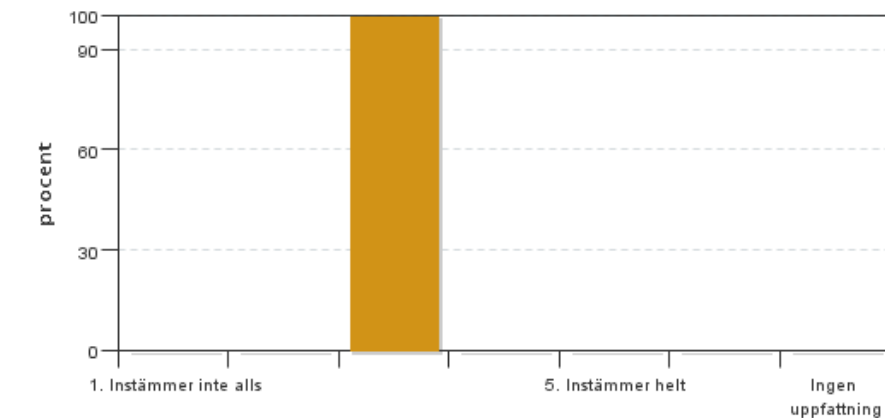


Antal svar: 1

1: 0
2: 0
3: 0
4: 0
5: 0

Har ingen uppfattning: 1

8. Examinationen/-erna gav mig möjlighet att visa vad jag lärt mig under kursen, se lärandemål.



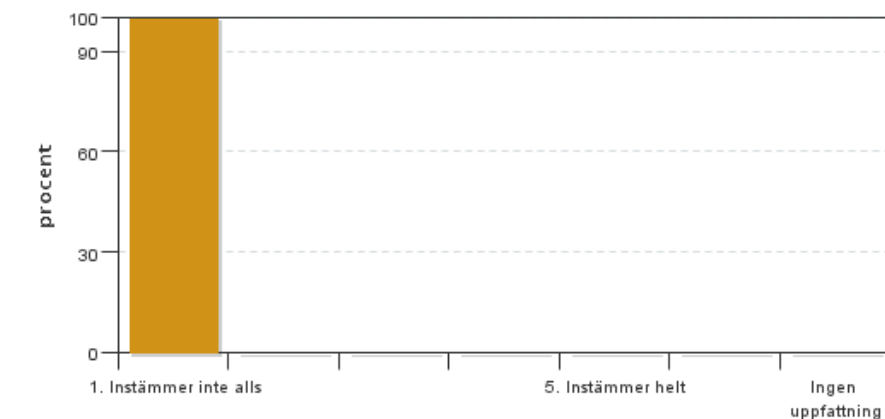
Antal svar: 1

Medel: 3,0
Median: 3

1: 0
2: 0
3: 1
4: 0
5: 0

Har ingen uppfattning: 0

9. Jag anser att kursen har berört hållbar utveckling (miljömässig, social och/eller ekonomisk hållbarhet).



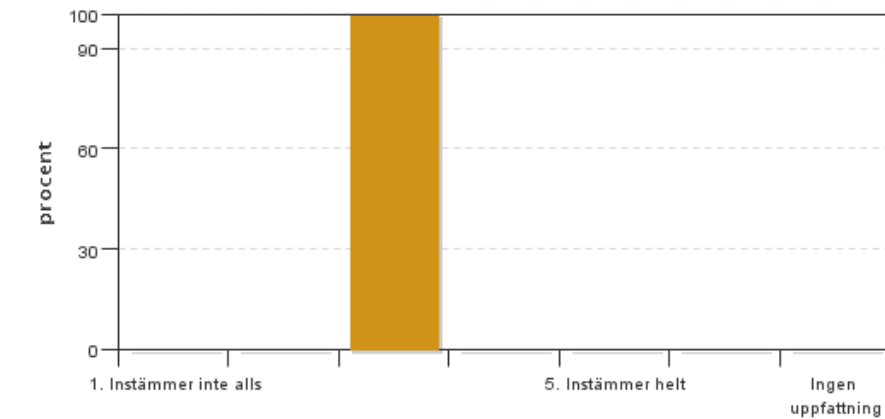
Antal svar: 1

Medel: 1,0
Median: 1

1: 1
2: 0
3: 0
4: 0
5: 0

Har ingen uppfattning: 0

10. Jag anser att kursen har berört internationella perspektiv.

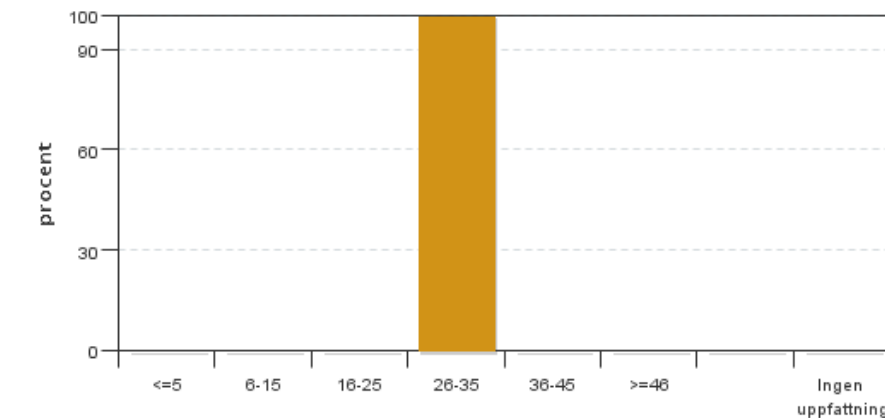


Antal svar: 1
 Medel: 3,0
 Median: 3

1: 0
 2: 0
 3: 1
 4: 0
 5: 0

Har ingen uppfattning: 0

11. Jag har i genomsnitt lagt ... timmar per vecka på kursen (inklusive schemalagd tid).

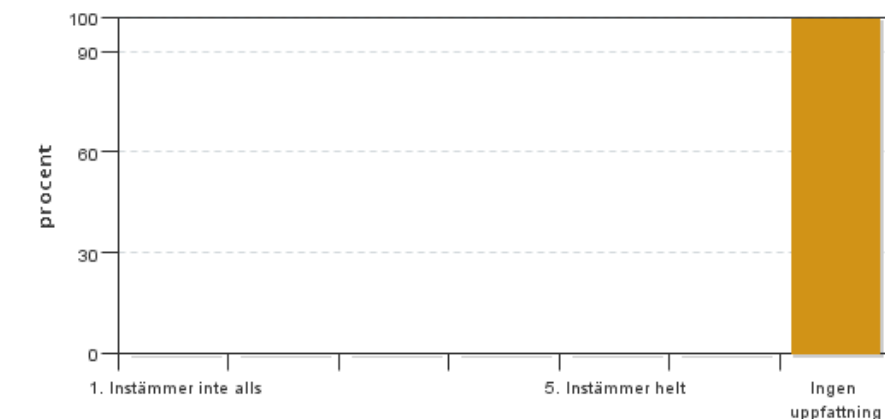


Antal svar: 1
 Medel: 30,0
 Median: 26-35

≤5: 0
 6-15: 0
 16-25: 0
 26-35: 1
 36-45: 0
 ≥46: 0

Har ingen uppfattning: 0

12. Jag anser att kursen har berört ett genus- och jämställdhetsperspektiv i innehåll och praktik (t. ex. perspektiv på ämnet, kurslitteratur, fördelning av taltid och förekomst av härskartekniker).



Antal svar: 1

1: 0
 2: 0
 3: 0
 4: 0
 5: 0

Har ingen uppfattning: 1

Kursledarens kommentarer

Läraren har inte lämnat några kommentarer

Studentrepresentantens kommentarer

Studentrepresentanten har inte lämnat några kommentarer

Kontakta support: it-stod@slu.se - 018-67 6600