



Ledarskap och hållbarhet FÖ0421, 20137.1819

15 Hp

Studietakt = 100%

Nivå och djup = Avancerad

Kursledare = Erik Melin, Iryna Kristensen, Johan Gaddefors, Josefina Jonsson, Suvi Kokko

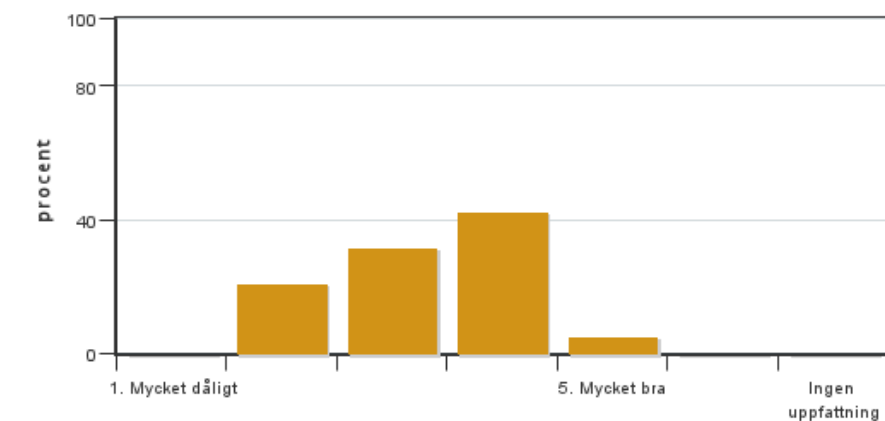
Värderingsresultat

Värderingsperiod: 2019-01-13 - 2019-02-03

Antal svar 19
Studentantal 42
Svarsfrekvens 45 %

Obligatoriska standardfrågor

1. Mitt helhetsintryck av kursen är:

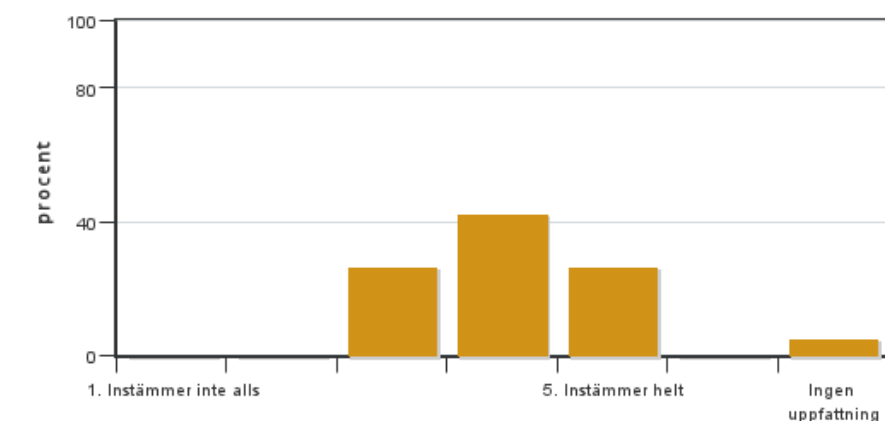


Antal svar: 19
Medel: 3,3
Median: 3

1: 0
2: 4
3: 6
4: 8
5: 1

Har ingen uppfattning: 0

2. Jag anser att kursens innehåll hade en tydlig koppling till kursens lärandemål.

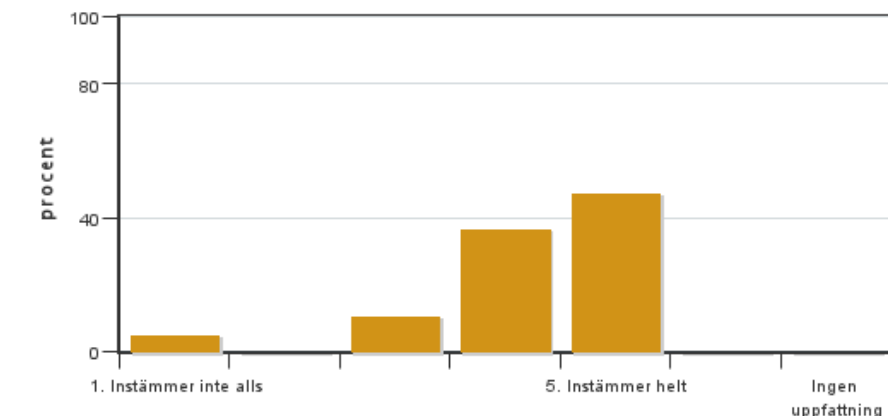


Antal svar: 19
Medel: 4,0
Median: 4

1: 0
2: 0
3: 5
4: 8
5: 5

Har ingen uppfattning: 1

3. Mina förkunskaper var tillräckliga för att tillgodogöra mig kursen.

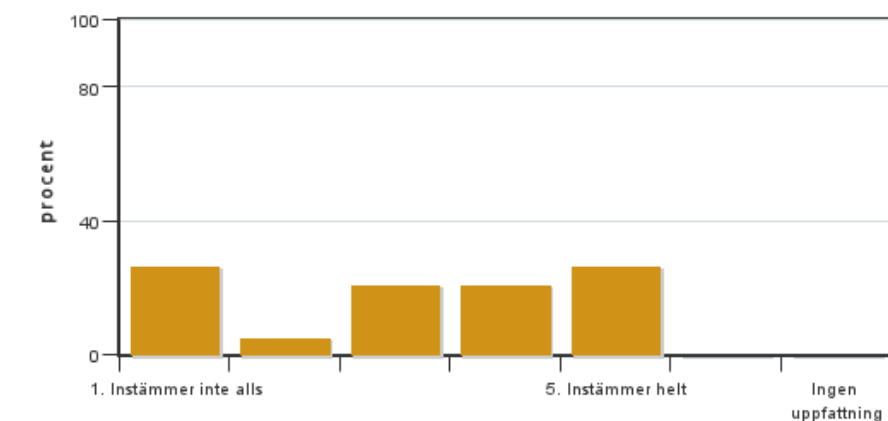


Antal svar: 19
Medel: 4,2
Median: 4

1: 1
2: 0
3: 2
4: 7
5: 9

Har ingen uppfattning: 0

4. Jag anser att kursinformationen var lättillgänglig.

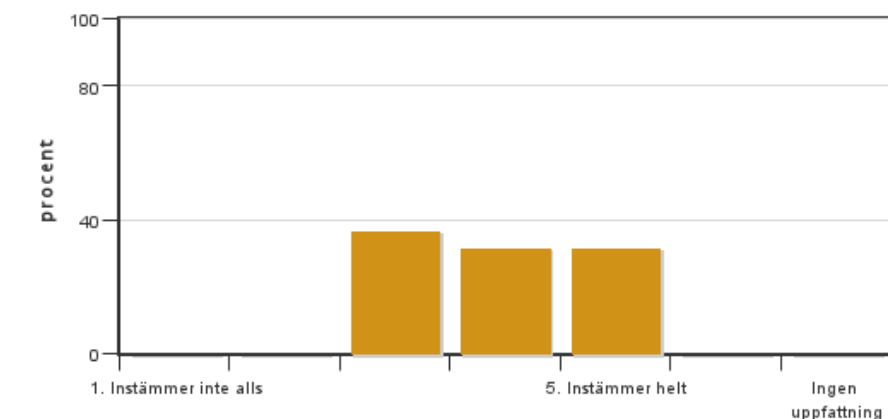


Antal svar: 19
Medel: 3,2
Median: 3

1: 5
2: 1
3: 4
4: 4
5: 5

Har ingen uppfattning: 0

5. Kursens lärandemoment (föreläsningar, litteratur, övningar med mera) har stöttat mitt lärande.

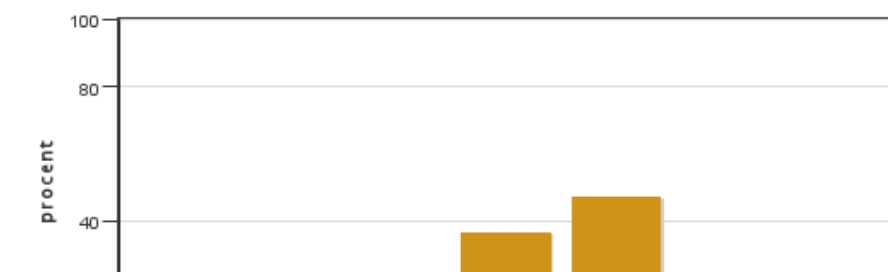


Antal svar: 19
Medel: 3,9
Median: 4

1: 0
2: 0
3: 7
4: 6
5: 6

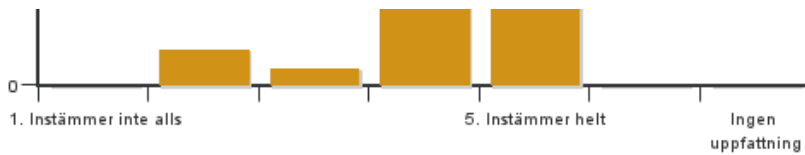
Har ingen uppfattning: 0

6. Jag anser att den sociala lärmiljön har varit inkluderande där olika tankar respekterades.



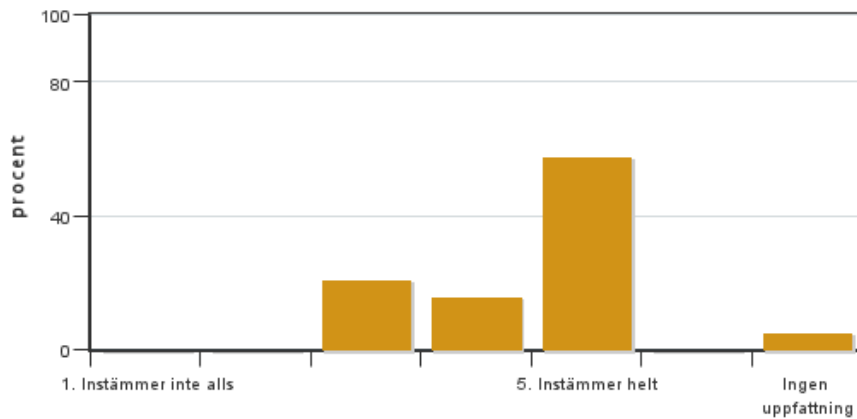
Antal svar: 19
Medel: 4,2
Median: 4

1: 0
2: 2
3: 1
4: 7
5: 9



Har ingen uppfattning: 0

7. Jag anser att den fysiska lärmiljön (exempelvis lokaler och utrustning) var tillfredställande.

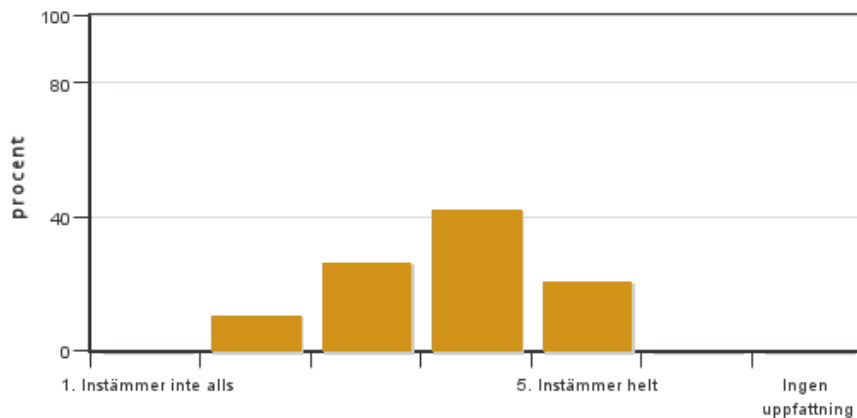


Antal svar: 19
Medel: 4,4
Median: 5

1: 0
2: 0
3: 4
4: 3
5: 11

Har ingen uppfattning: 1

8. Examinationen/-erna gav mig möjlighet att visa vad jag lärt mig under kursen, se lärandemål.

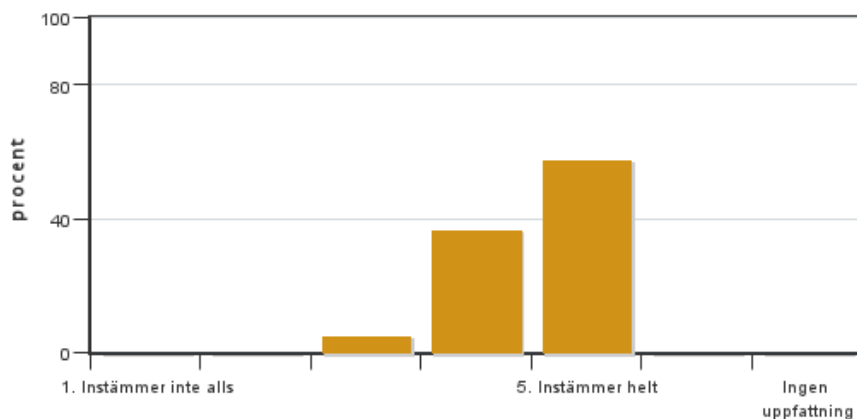


Antal svar: 19
Medel: 3,7
Median: 4

1: 0
2: 2
3: 5
4: 8
5: 4

Har ingen uppfattning: 0

9. Jag anser att kursen har berört hållbar utveckling (miljömässig, social och/eller ekonomisk hållbarhet).

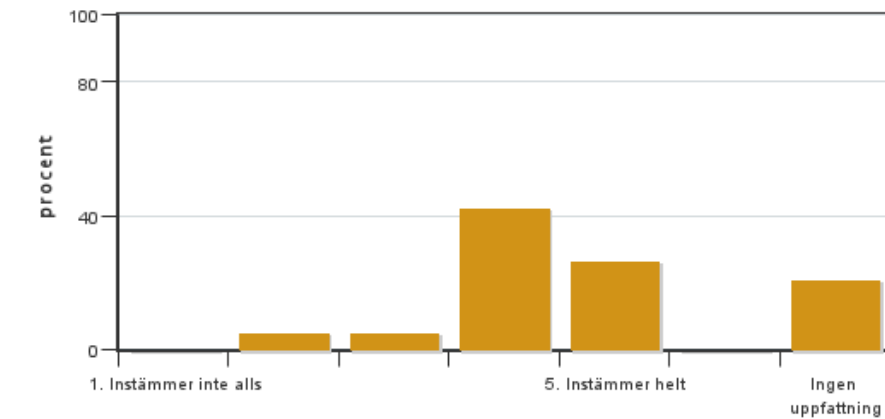


Antal svar: 19
Medel: 4,5
Median: 5

1: 0
2: 0
3: 1
4: 7
5: 11

Har ingen uppfattning: 0

10. Jag anser att kursen har berört ett genus- och jämställdhetsperspektiv i innehåll och praktik (t. ex. perspektiv på ämnet, kurslitteratur, fördelning av taltid och förekomst av härskartekniker).

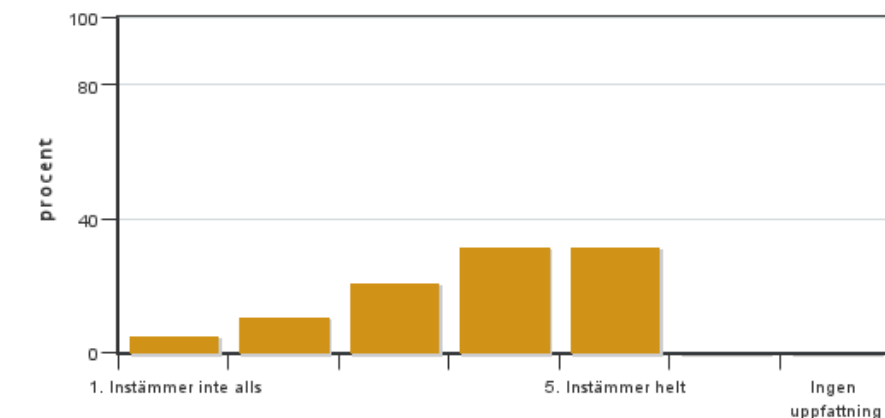


Antal svar: 19
 Medel: 4,1
 Median: 4

1: 0
 2: 1
 3: 1
 4: 8
 5: 5

Har ingen uppfattning: 4

11. Jag anser att kursen har berört internationella perspektiv.

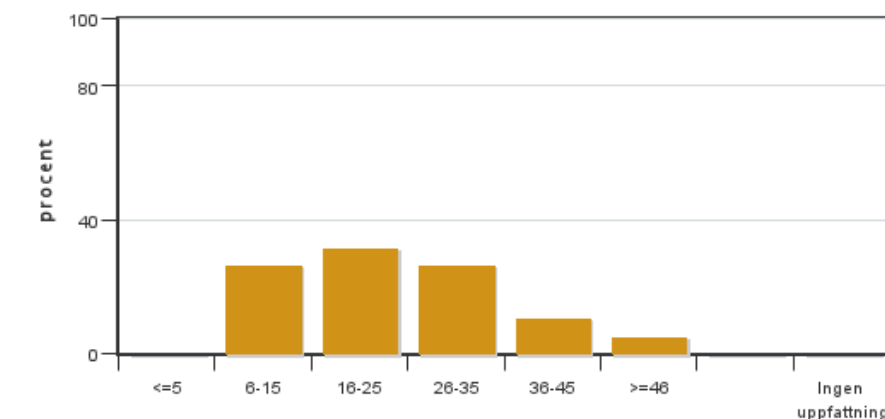


Antal svar: 19
 Medel: 3,7
 Median: 4

1: 1
 2: 2
 3: 4
 4: 6
 5: 6

Har ingen uppfattning: 0

12. Jag har i genomsnitt lagt ... timmar per vecka på kursen (inklusive schemalagd tid).



Antal svar: 19
 Medel: 23,5
 Median: 16-25

≤5: 0
 6-15: 5
 16-25: 6
 26-35: 5
 36-45: 2
 ≥46: 1

Har ingen uppfattning: 0

Kursledarens kommentarer

Läraren har inte lämnat några kommentarer

Studentrepresentantens kommentarer

Studentrepresentanten har inte lämnat några kommentarer

Kontakta support: support@slu.se - 018-67 6600