



Kvalitets- och miljöledning - fördjupad teori i organisation och marknadsföring FÖ0393, 30201.1819

15 Hp
Studietakt = 100%
Nivå och djup = Grund
Kursledare = Hanna Astner

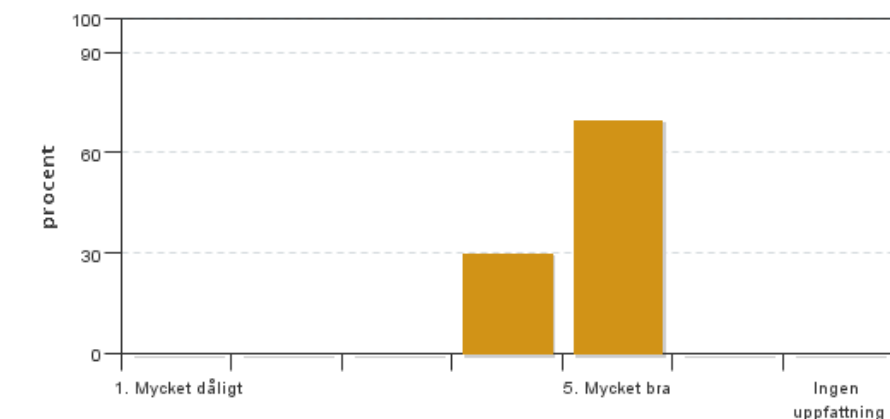
Värderingsresultat

Värderingsperiod: 2019-03-18 - 2019-04-08

Antal svar 20
Studentantal 22
Svarsfrekvens 90 %

Obligatoriska standardfrågor

1. Mitt helhetsintryck av kursen är:

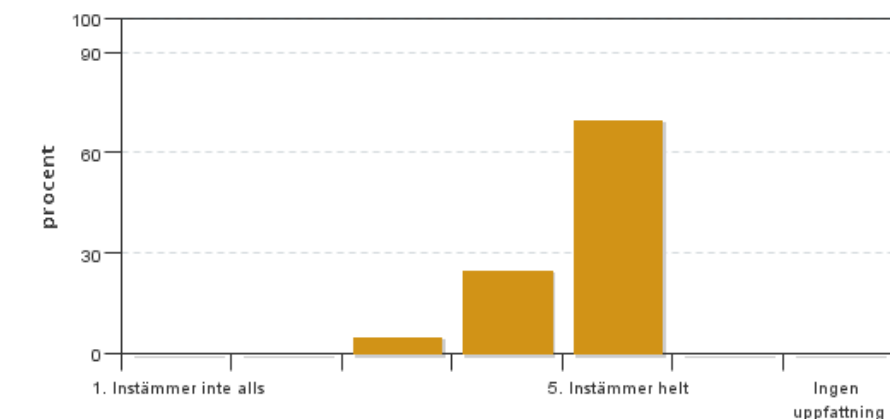


Antal svar: 20
Medel: 4,7
Median: 5

1: 0
2: 0
3: 0
4: 6
5: 14

Har ingen uppfattning: 0

2. Jag anser att kursens innehåll hade en tydlig koppling till kursens lärandemål.

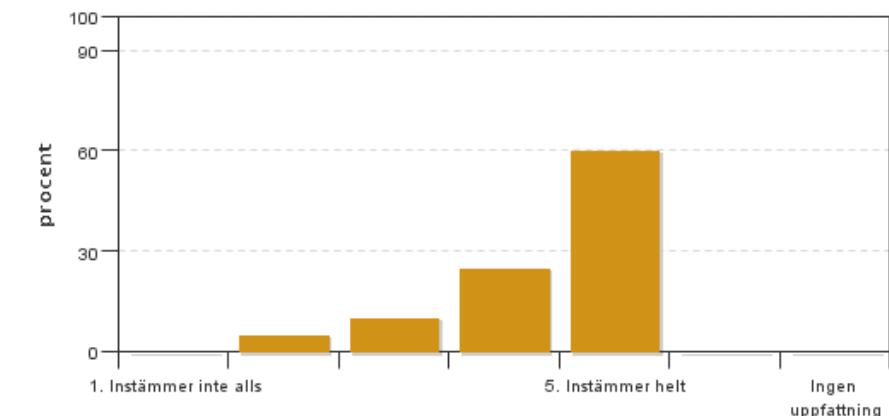


Antal svar: 20
Medel: 4,7
Median: 5

1: 0
2: 0
3: 1
4: 5
5: 14

Har ingen uppfattning: 0

3. Mina förkunskaper var tillräckliga för att tillgodogöra mig kursen.

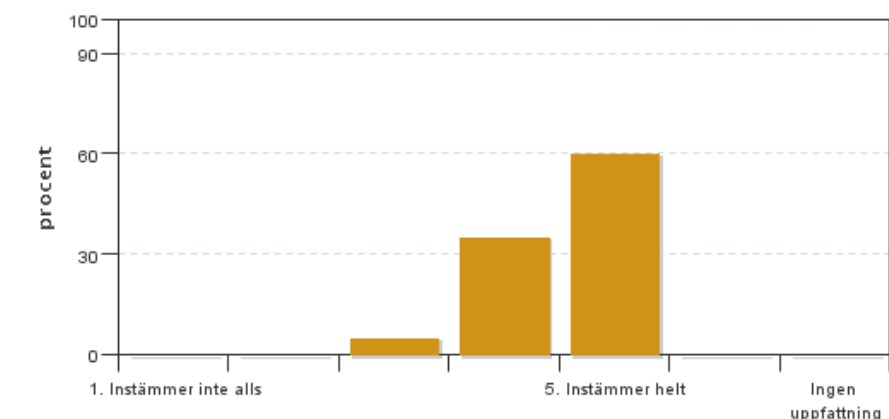


Antal svar: 20
Medel: 4,4
Median: 5

1: 0
2: 1
3: 2
4: 5
5: 12

Har ingen uppfattning: 0

4. Jag anser att kursinformationen var lättillgänglig.

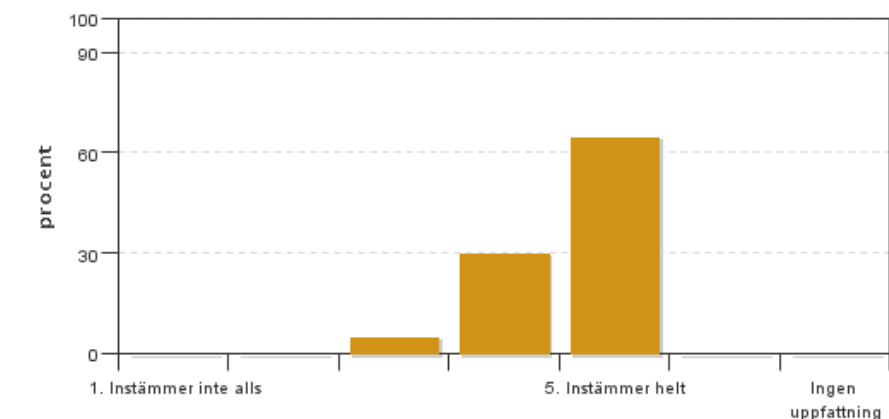


Antal svar: 20
Medel: 4,6
Median: 5

1: 0
2: 0
3: 1
4: 7
5: 12

Har ingen uppfattning: 0

5. Kursens lärandemoment (föreläsningar, litteratur, övningar med mera) har stöttat mitt lärande.

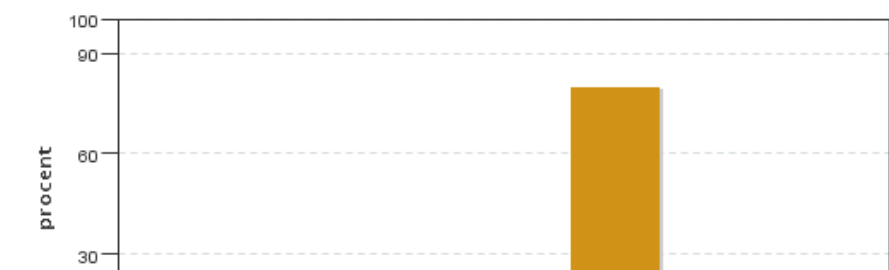


Antal svar: 20
Medel: 4,6
Median: 5

1: 0
2: 0
3: 1
4: 6
5: 13

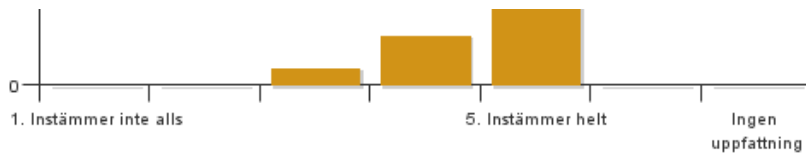
Har ingen uppfattning: 0

6. Jag anser att den sociala lärmiljön har varit inkluderande där olika tankar respekterades.



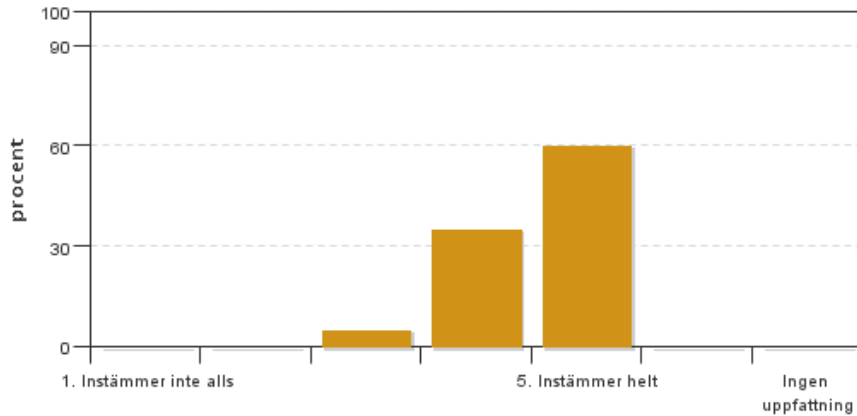
Antal svar: 20
Medel: 4,8
Median: 5

1: 0
2: 0
3: 1
4: 3
5: 16



Har ingen uppfattning: 0

7. Jag anser att den fysiska lärmiljön (exempelvis lokaler och utrustning) var tillfredställande.

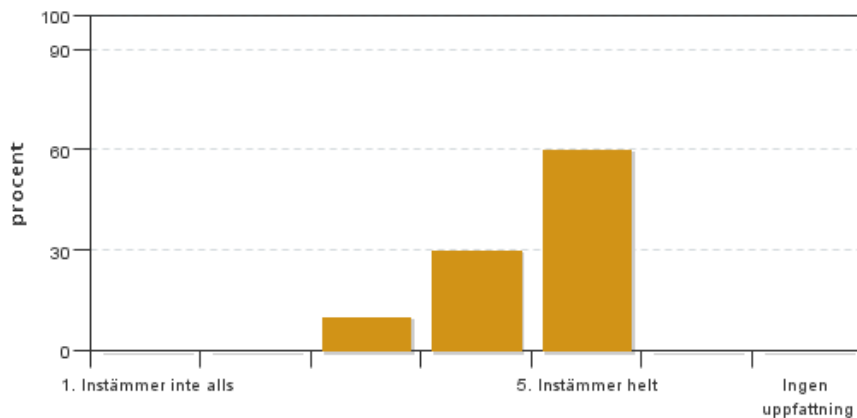


Antal svar: 20
Medel: 4,6
Median: 5

1: 0
2: 0
3: 1
4: 7
5: 12

Har ingen uppfattning: 0

8. Examinationen/-erna gav mig möjlighet att visa vad jag lärt mig under kursen, se lärandemål.

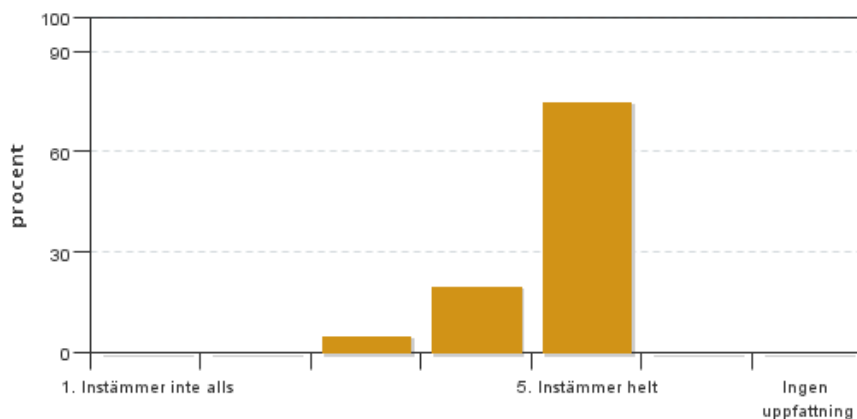


Antal svar: 20
Medel: 4,5
Median: 5

1: 0
2: 0
3: 2
4: 6
5: 12

Har ingen uppfattning: 0

9. Jag anser att kursen har berört hållbar utveckling (miljömässig, social och/eller ekonomisk hållbarhet).

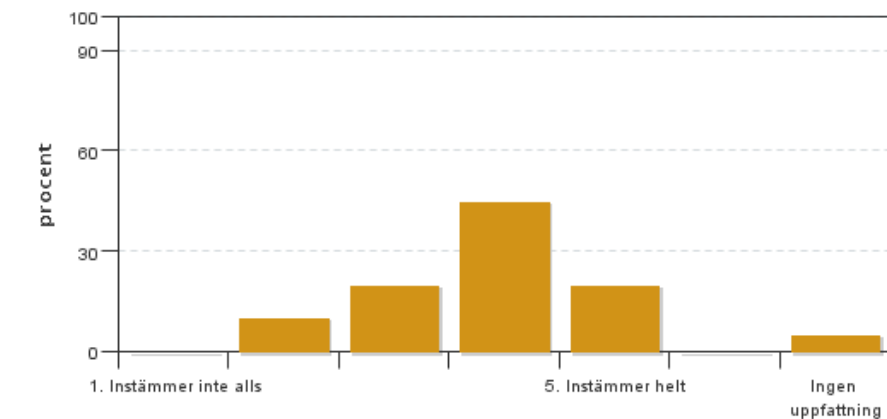


Antal svar: 20
Medel: 4,7
Median: 5

1: 0
2: 0
3: 1
4: 4
5: 15

Har ingen uppfattning: 0

10. Jag anser att kursen har berört internationella perspektiv.

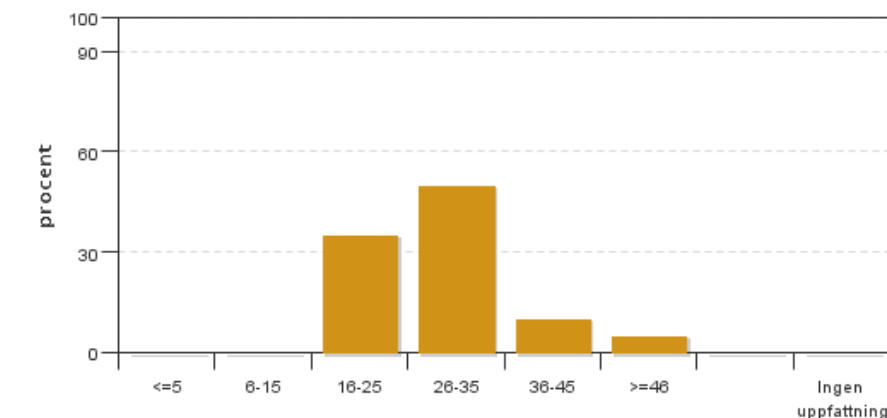


Antal svar: 20
 Medel: 3,8
 Median: 4

1: 0
 2: 2
 3: 4
 4: 9
 5: 4

Har ingen uppfattning: 1

11. Jag har i genomsnitt lagt ... timmar per vecka på kursen (inklusive schemalagd tid).

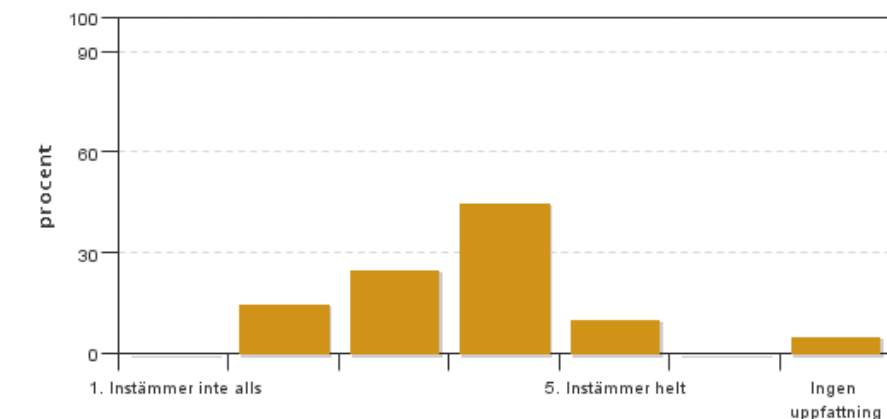


Antal svar: 20
 Medel: 28,3
 Median: 26-35

<=5: 0
 6-15: 0
 16-25: 7
 26-35: 10
 36-45: 2
 >=46: 1

Har ingen uppfattning: 0

12. Jag anser att kursen har berört ett genus- och jämställdhetsperspektiv i innehåll och praktik (t. ex. perspektiv på ämnet, kurslitteratur, fördelning av taltid och förekomst av härskartekniker).



Antal svar: 20
 Medel: 3,5
 Median: 4

1: 0
 2: 3
 3: 5
 4: 9
 5: 2

Har ingen uppfattning: 1

Kursledarens kommentarer

Studenterna uttrycker att de är väldigt nöjda med kursen (4,7/5,0 i helhetsintryck), vilket är väldigt glädjande att höra. Även kursens lärandemål anses vara uppfyllda (4,7/5,0).

I princip har samtliga moment legat mellan 4-5 i medelbetyg, vilket vi ser som ett tecken på att vi inte ska "skruva för mycket" på kursen inför nästa år. Litteraturseminarierna (4,9/5,0) och projektarbetet (4,4/5,0) var mycket uppskattade, vilket är extra kul att se, eftersom de utgör två viktiga grundstenar i kursens upplägg. Flera studenter har även kommenterat att projektarbetet gett en bra övning inför de stundande kandidatuppsatserna. Vad gäller de två gästföreläsningarna, så fick den ena toppbetyg, medan den andra fick lite blandade synpunkter. Även den med blandade synpunkter ligger dock över medel, vilket är att betrakta som godkänt.

Under kursen så skrivs tentan rätt tidigt, för att på så sätt frigöra tid för projektarbetet på slutet. Detta upplägg tycks ha uppskattats av studenterna (4,6/5,0) och blir därför något som vi försöker behålla till nästa år. Eventuellt kanske vi kan flytta redovisningsdagen till en dag tidigare, för att frigöra extra tid för de avslutande korrigeringsarna på projektet.

Stort tack till alla studenter som har tagit sig tid att svara på utvärderingen (90% svarsfrekvens), och på så sätt hjälper oss att sträva efter ständiga förbättringar!

/Hanna Astner (kursansvarig lärare)

Studentrepresentantens kommentarer

Studentrepresentanten har inte lämnat några kommentarer

Kontakta support: it-stod@slu.se - 018-67 6600