



Miljökonsekvensbeskrivning, miljökommunikation och naturvägledning * metoder och tillämpning MX0137, 20113.1819

7.5 Hp
Studietakt = 100%
Nivå och djup = Grund
Kursledare = Eva Sandberg

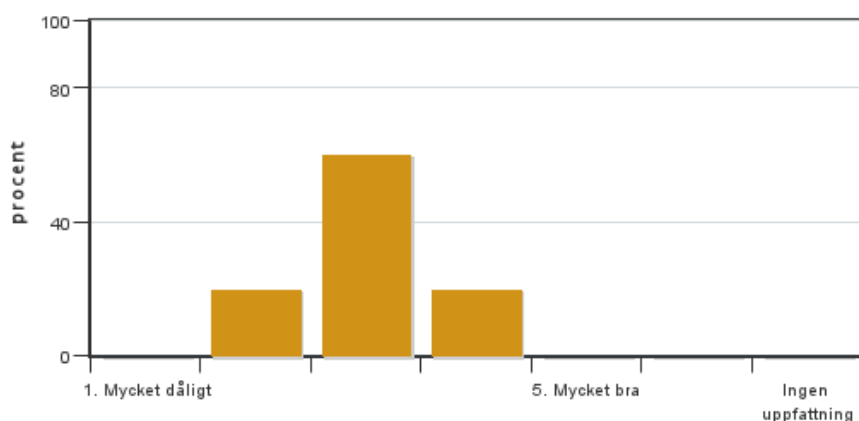
Värderingsresultat

Värderingsperiod: 2019-01-13 - 2019-02-03

Antal svar 5
Studentantal 20
Svarsfrekvens 25 %

Obligatoriska standardfrågor

1. Mitt helhetsintryck av kursen är:

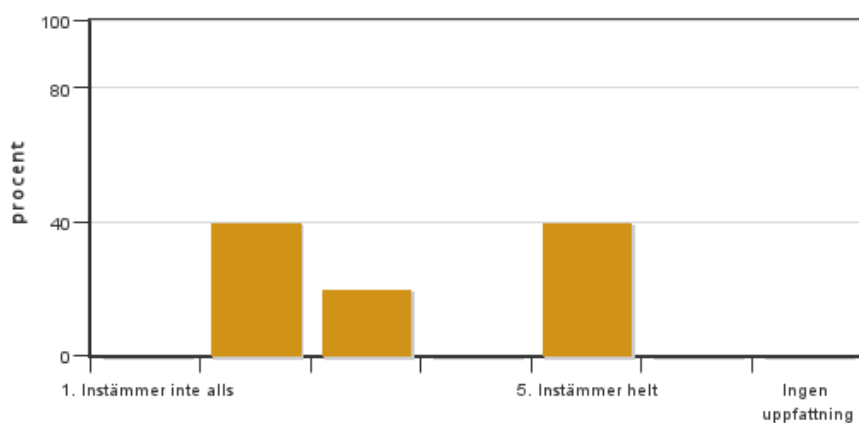


Antal svar: 5
Medel: 3,0
Median: 3

1: 0
2: 1
3: 3
4: 1
5: 0

Har ingen uppfattning: 0

2. Jag anser att kursens innehåll hade en tydlig koppling till kursens lärandemål.

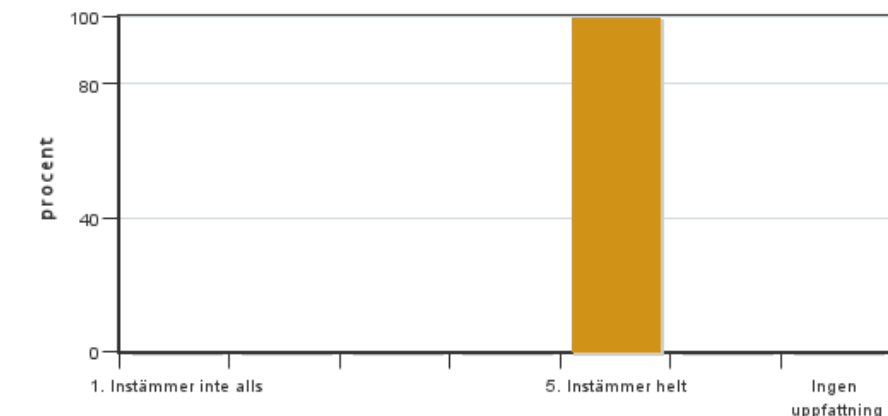


Antal svar: 5
Medel: 3,4
Median: 3

1: 0
2: 2
3: 1
4: 0
5: 2

Har ingen uppfattning: 0

3. Mina förkunskaper var tillräckliga för att tillgodogöra mig kursen.

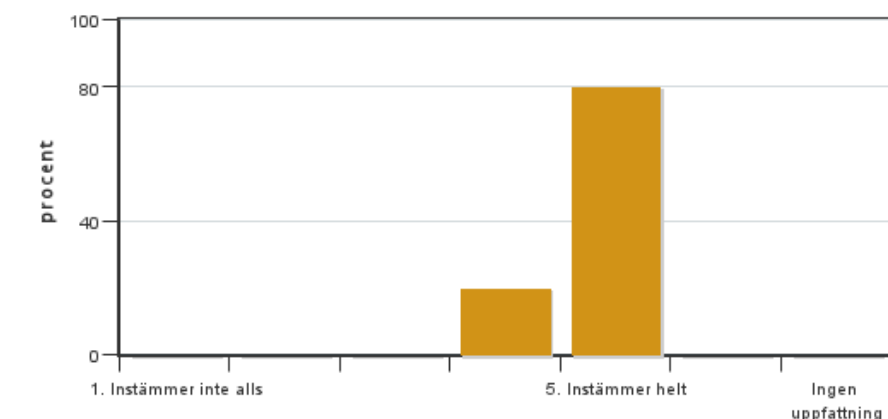


Antal svar: 5
Medel: 5,0
Median: 5

1: 0
2: 0
3: 0
4: 0
5: 5

Har ingen uppfattning: 0

4. Jag anser att kursinformationen var lättillgänglig.

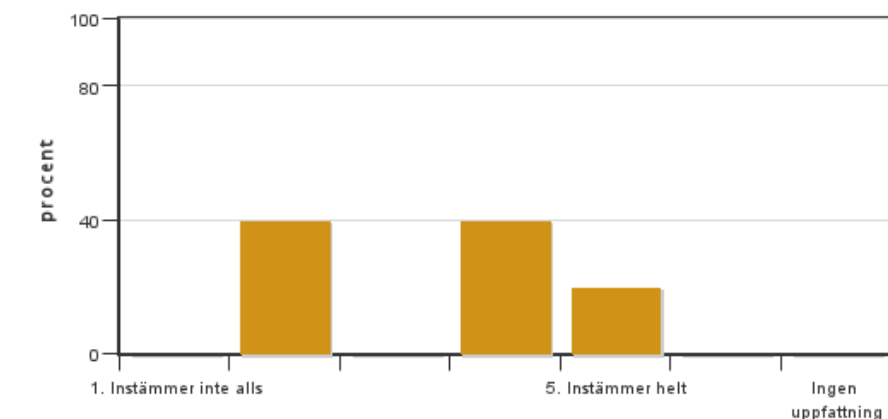


Antal svar: 5
Medel: 4,8
Median: 5

1: 0
2: 0
3: 0
4: 1
5: 4

Har ingen uppfattning: 0

5. Kursens lärandemoment (föreläsningar, litteratur, övningar med mera) har stöttat mitt lärande.



Antal svar: 5
Medel: 3,4
Median: 4

1: 0
2: 2
3: 0
4: 2
5: 1

Har ingen uppfattning: 0

6. Jag anser att den sociala lärmiljön har varit inkluderande där olika tankar respekterades.



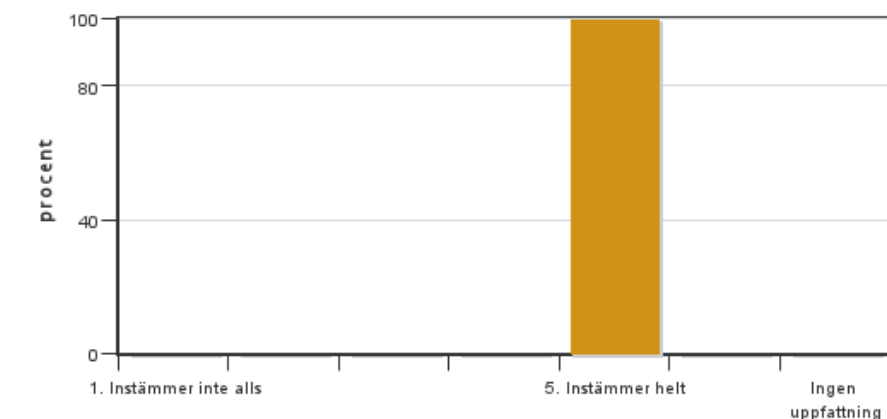
Antal svar: 5
Medel: 5,0
Median: 5

1: 0
2: 0
3: 0
4: 0
5: 5



Har ingen uppfattning: 0

7. Jag anser att den fysiska lärmiljön (exempelvis lokaler och utrustning) var tillfredställande.

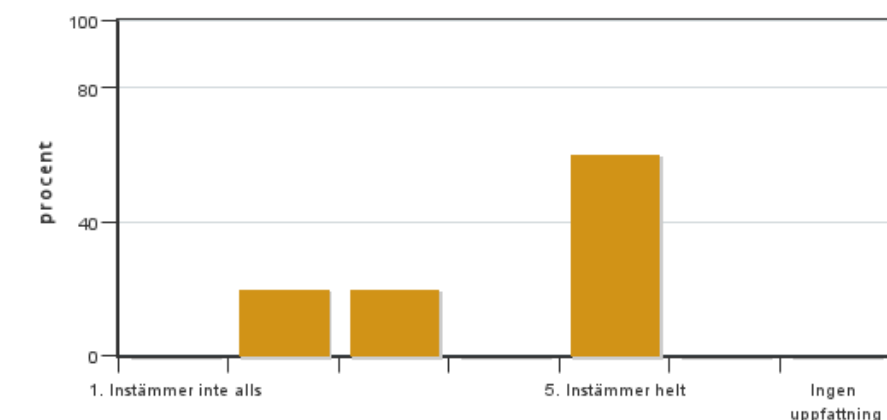


Antal svar: 5
Medel: 5,0
Median: 5

1: 0
2: 0
3: 0
4: 0
5: 5

Har ingen uppfattning: 0

8. Examinationen/-erna gav mig möjlighet att visa vad jag lärt mig under kursen, se lärandemål.

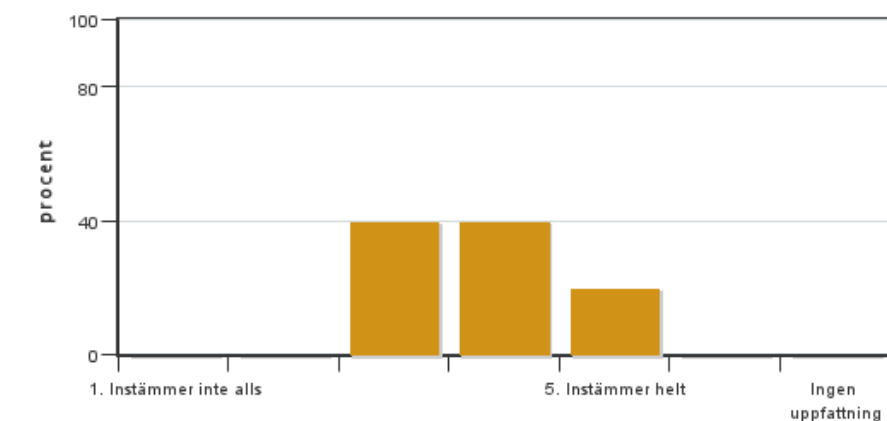


Antal svar: 5
Medel: 4,0
Median: 5

1: 0
2: 1
3: 1
4: 0
5: 3

Har ingen uppfattning: 0

9. Jag anser att kursen har berört hållbar utveckling (miljömässig, social och/eller ekonomisk hållbarhet).

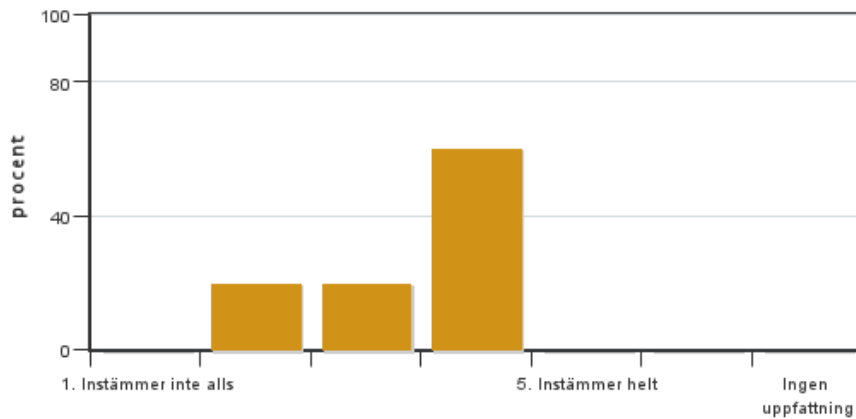


Antal svar: 5
Medel: 3,8
Median: 4

1: 0
2: 0
3: 2
4: 2
5: 1

Har ingen uppfattning: 0

10. Jag anser att kursen har berört ett genus- och jämställdhetsperspektiv i innehåll och praktik (t. ex. perspektiv på ämnet, kurslitteratur, fördelning av taltid och förekomst av härskartekniker).

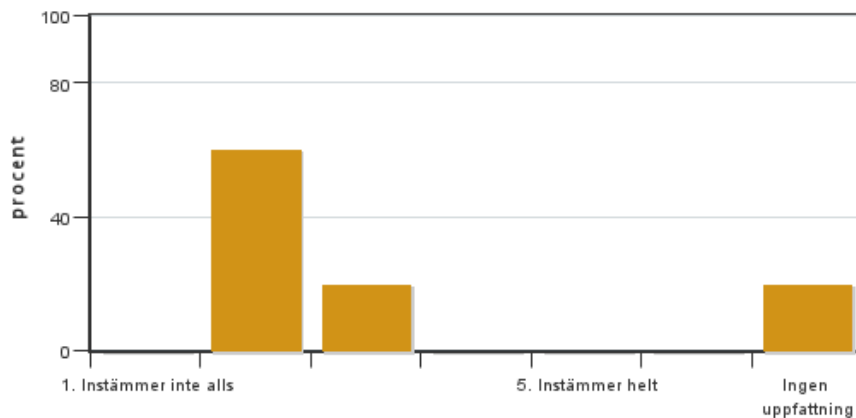


Antal svar: 5
 Medel: 3,4
 Median: 4

1: 0
 2: 1
 3: 1
 4: 3
 5: 0

Har ingen uppfattning: 0

11. Jag anser att kursen har berört internationella perspektiv.

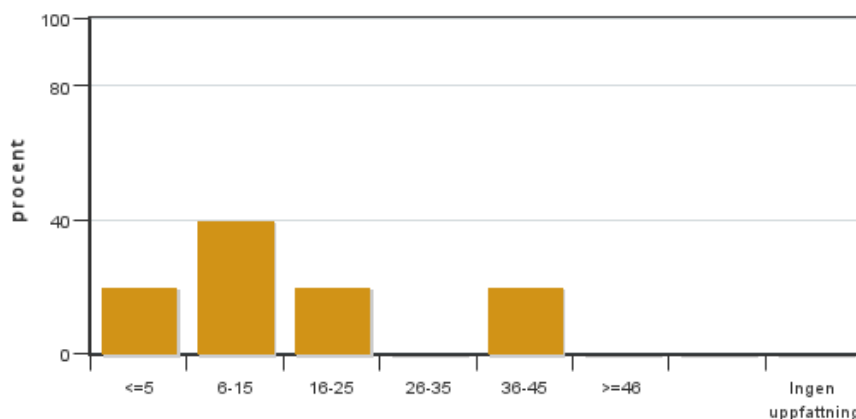


Antal svar: 5
 Medel: 2,3
 Median: 2

1: 0
 2: 3
 3: 1
 4: 0
 5: 0

Har ingen uppfattning: 1

12. Jag har i genomsnitt lagt ... timmar per vecka på kursen (inklusive schemalagd tid).



Antal svar: 5
 Medel: 16,5
 Median: 6-15

<=5: 1
 6-15: 2
 16-25: 1
 26-35: 0
 36-45: 1
 >=46: 0

Har ingen uppfattning: 0

Kursledarens kommentarer

Studenterna har tagit till sig litteratur och övningar väl. Några av de fem som svarat (av 18 som deltog) hade önskat högre tempo med mer föreläsningar/övningar. Totalt två halvdagar med föreläsningar, två seminarier (naturvägledning NVL respektive miljökonsekvensbeskrivning MKB), ett heldags studiebesök, en obligatorisk guideövning samt en skriftlig examination (NVL) samt tre tillfällen att ställa frågor till lärare ingick. Kursmålen stämde inte helt med innehållet (vad gäller fördjupning av MKB och miljökommunikationens dialog- och konfliktperspektiv), vilket någon av studenterna uppmärksammar. Kursledningen bedömde dock att kurserna MX0136 och MX0137 tillsammans täckte målen för båda kurserna. Kursen 2019/2020 ska utvecklas mot ökad integrering av miljökommunikation (MK) och MKB med fler praktiska moment utöver MK/NVL-fördjupningen. Alternativt genom att renodla kurserna – en om MKB och en om MK och NVL.

Studentrepresentantens kommentarer

Studentrepresentanten har inte lämnat några kommentarer

Kontakta support: support@slu.se - 018-67 6600