



Internationell landsbygdsutveckling LU0086, 20105.1819

15 Hp
Studietakt = 100%
Nivå och djup = Grund
Kursledare = Opira Otto

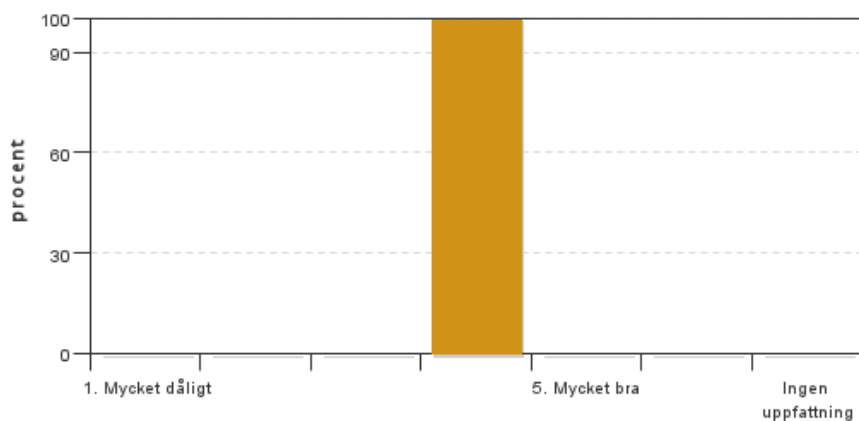
Värderingsresultat

Värderingsperiod: 2019-01-13 - 2019-02-03

Antal svar 5
Studentantal 23
Svarsfrekvens 21 %

Obligatoriska standardfrågor

1. Mitt helhetsintryck av kursen är:

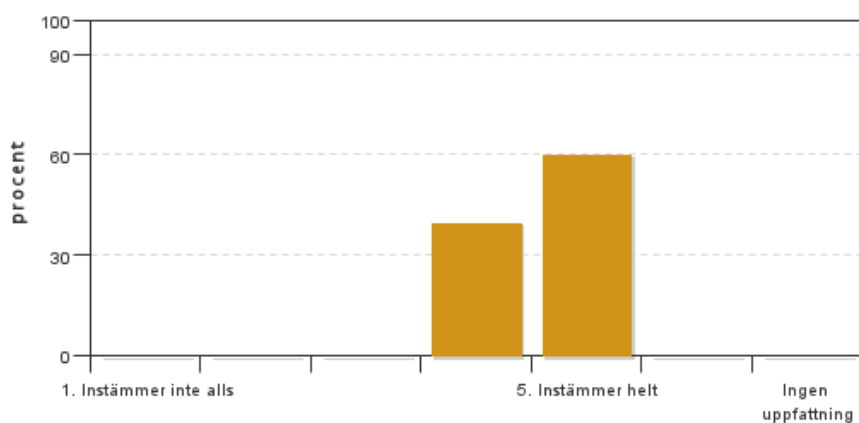


Antal svar: 5
Medel: 4,0
Median: 4

1: 0
2: 0
3: 0
4: 5
5: 0

Har ingen uppfattning: 0

2. Jag anser att kursens innehåll hade en tydlig koppling till kursens lärandemål.

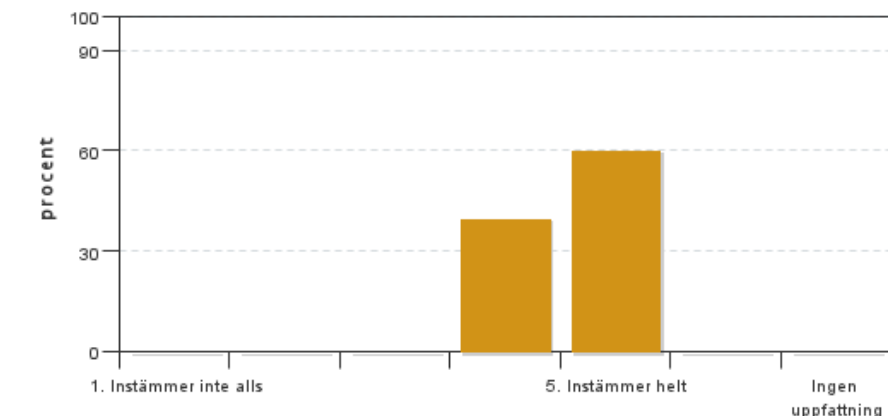


Antal svar: 5
Medel: 4,6
Median: 5

1: 0
2: 0
3: 0
4: 2
5: 3

Har ingen uppfattning: 0

3. Mina förkunskaper var tillräckliga för att tillgodogöra mig kursen.

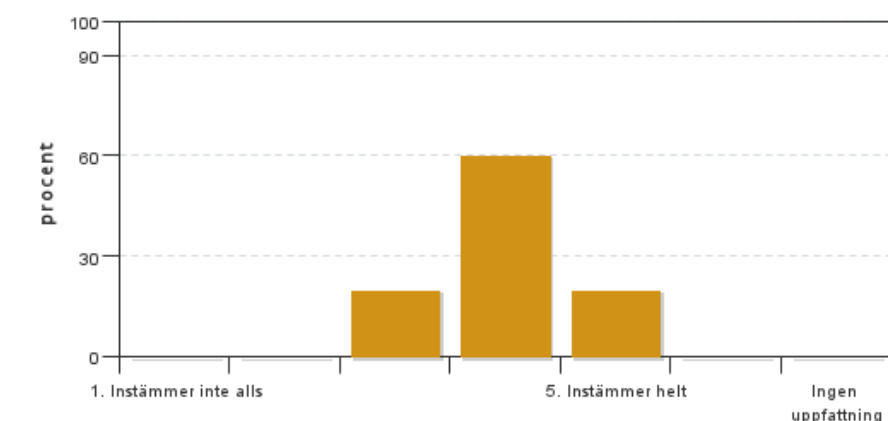


Antal svar: 5
Medel: 4,6
Median: 5

1: 0
2: 0
3: 0
4: 2
5: 3

Har ingen uppfattning: 0

4. Jag anser att kursinformationen var lättillgänglig.

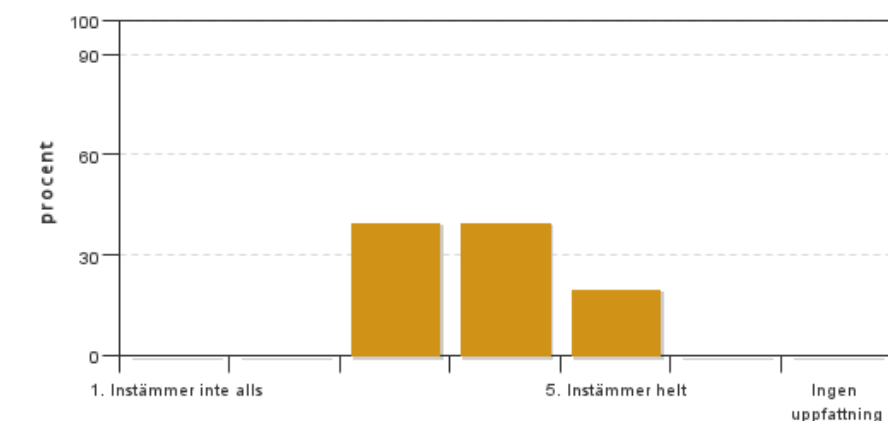


Antal svar: 5
Medel: 4,0
Median: 4

1: 0
2: 0
3: 1
4: 3
5: 1

Har ingen uppfattning: 0

5. Kursens lärandemoment (föreläsningar, litteratur, övningar med mera) har stöttat mitt lärande.

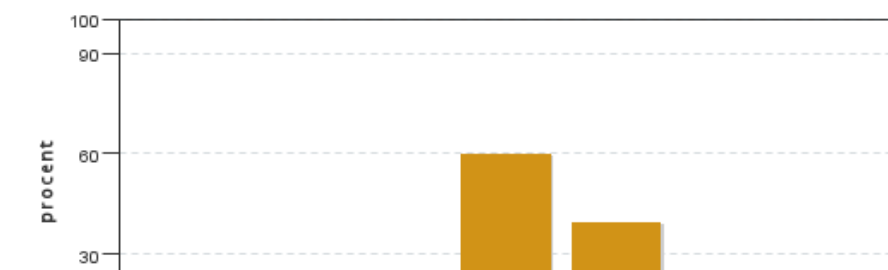


Antal svar: 5
Medel: 3,8
Median: 4

1: 0
2: 0
3: 2
4: 2
5: 1

Har ingen uppfattning: 0

6. Jag anser att den sociala lärmiljön har varit inkluderande där olika tankar respekterades.



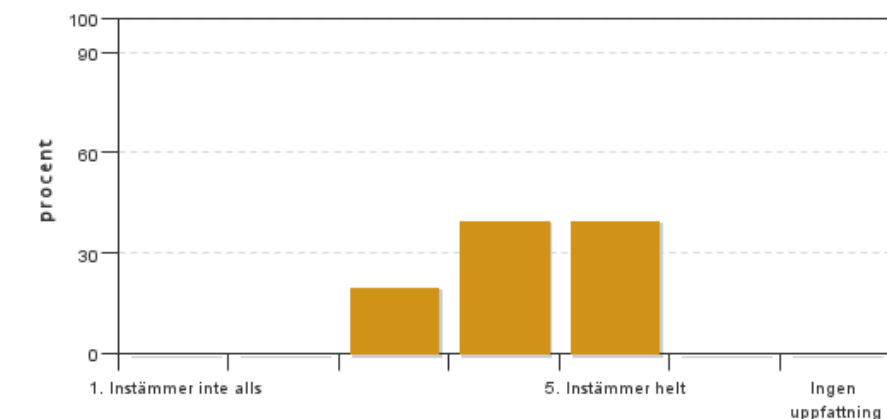
Antal svar: 5
Medel: 4,4
Median: 4

1: 0
2: 0
3: 0
4: 3
5: 2



Har ingen uppfattning: 0

7. Jag anser att den fysiska lärmiljön (exempelvis lokaler och utrustning) var tillfredställande.

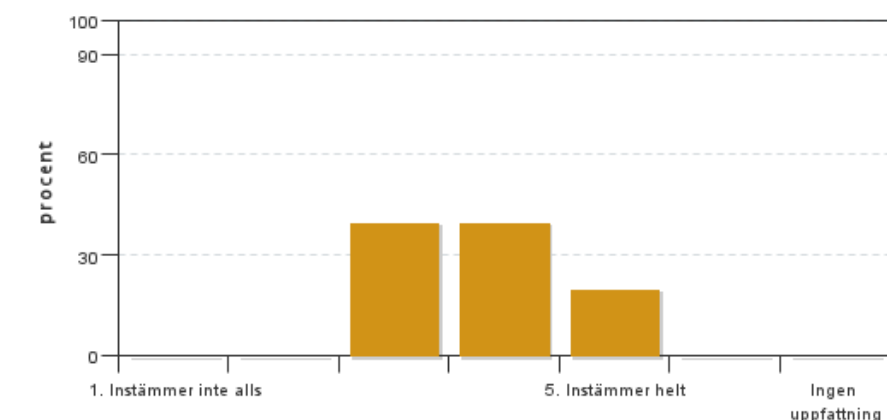


Antal svar: 5
Medel: 4,2
Median: 4

1: 0
2: 0
3: 1
4: 2
5: 2

Har ingen uppfattning: 0

8. Examinationen/-erna gav mig möjlighet att visa vad jag lärt mig under kursen, se lärandemål.

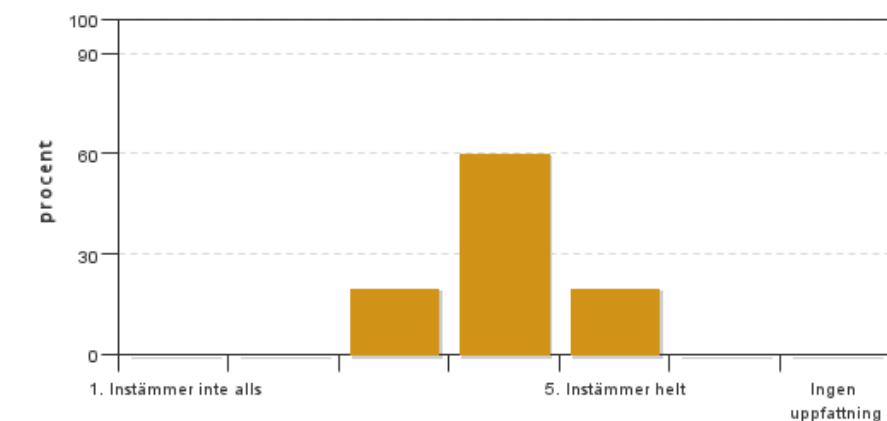


Antal svar: 5
Medel: 3,8
Median: 4

1: 0
2: 0
3: 2
4: 2
5: 1

Har ingen uppfattning: 0

9. Jag anser att kursen har berört hållbar utveckling (miljömässig, social och/eller ekonomisk hållbarhet).

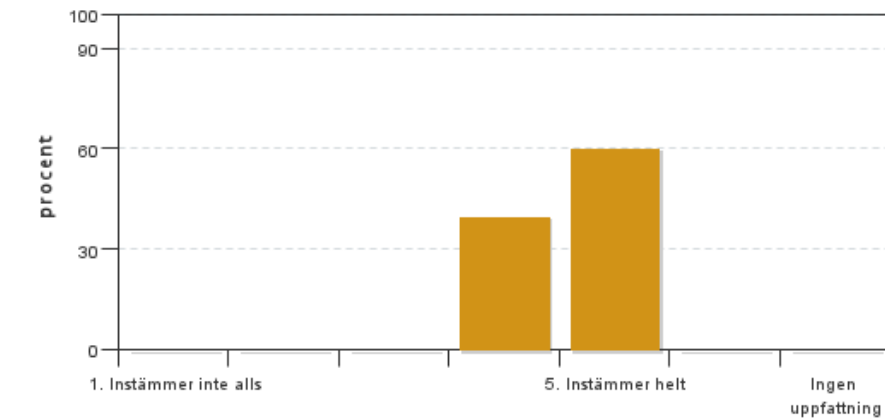


Antal svar: 5
Medel: 4,0
Median: 4

1: 0
2: 0
3: 1
4: 3
5: 1

Har ingen uppfattning: 0

10. Jag anser att kursen har berört ett genus- och jämställdhetsperspektiv i innehåll och praktik (t. ex. perspektiv på ämnet, kurslitteratur, fördelning av taltid och förekomst av härskartekniker).

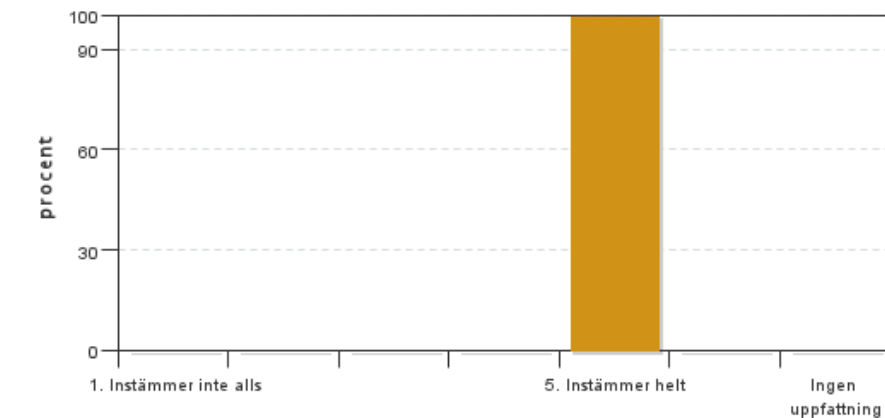


Antal svar: 5
 Medel: 4,6
 Median: 5

1: 0
 2: 0
 3: 0
 4: 2
 5: 3

Har ingen uppfattning: 0

11. Jag anser att kursen har berört internationella perspektiv.

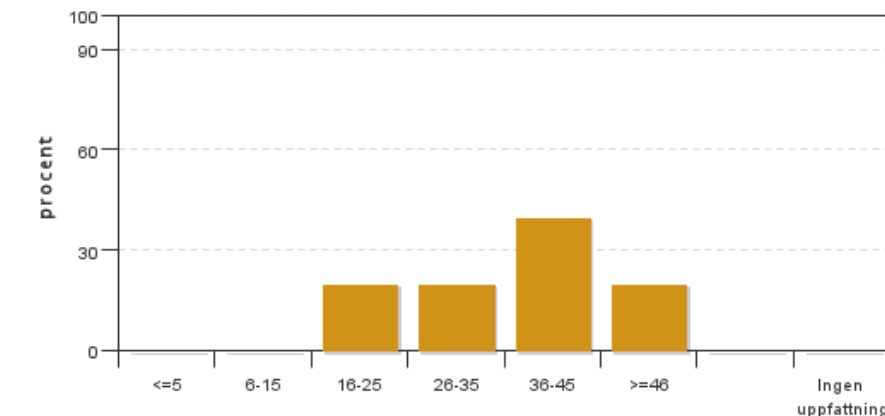


Antal svar: 5
 Medel: 5,0
 Median: 5

1: 0
 2: 0
 3: 0
 4: 0
 5: 5

Har ingen uppfattning: 0

12. Jag har i genomsnitt lagt ... timmar per vecka på kursen (inklusive schemalagd tid).



Antal svar: 5
 Medel: 35,2
 Median: 36-45

≤5: 0
 6-15: 0
 16-25: 1
 26-35: 1
 36-45: 2
 ≥46: 1

Har ingen uppfattning: 0

Kursledarens kommentarer

Läraren har inte lämnat några kommentarer

Studentrepresentantens kommentarer

Even though not many students answered the course evaluation its clear that the overall impression on this course seems good and the course have a clear link to the Learning objectives.

The students which answered the course evaluation had previous knowledge from this subject which supported

their learning from this course.

It seems like the students felt that the different examinations gave them a pretty good opportunity to show what they have learnt during the course and that the course in itself was somewhat supportive for their learning.

The course is intense which means you have to put a lot of effort to make a good result. The course includes a lot of reading of quite heavy academic texts. Some students enjoyed the reading and some argued that the literature could be reduced and chosen with more care.

Some students asked for more respons to their work and argued due to the grading was just one on the home examination and voluntary essay and not also on the seminar work and the farm group work.

Overall this is a course where you will learn a lot from the global perspective and the most important concepts of international rural development.

Kontakta support: it-stod@slu.se - 018-67 6600