



## Samhällsvetenskapliga metoder för landsbygdsutveckling LU0080, 30148.1819

15 Hp  
Studietakt = 100%  
Nivå och djup = Grund  
Kursledare = Kjell Hansen

### Värderingsresultat

---

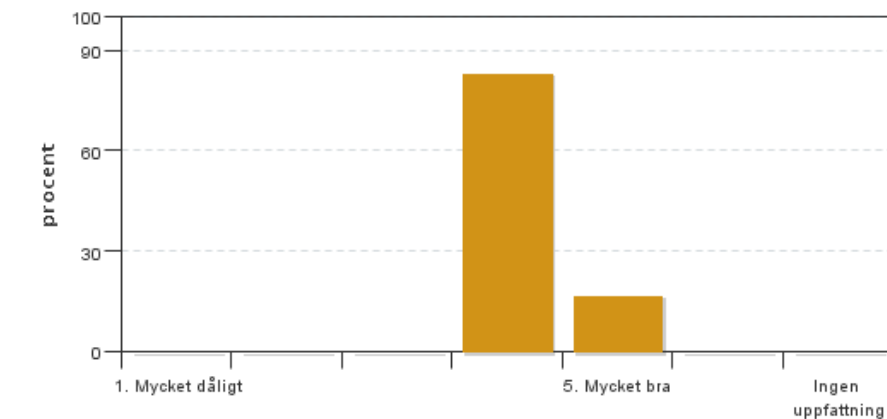
Värderingsperiod: 2019-03-18 - 2019-04-08

Antal svar 6  
Studentantal 15  
Svarsfrekvens 40 %

### Obligatoriska standardfrågor

---

#### 1. Mitt helhetsintryck av kursen är:

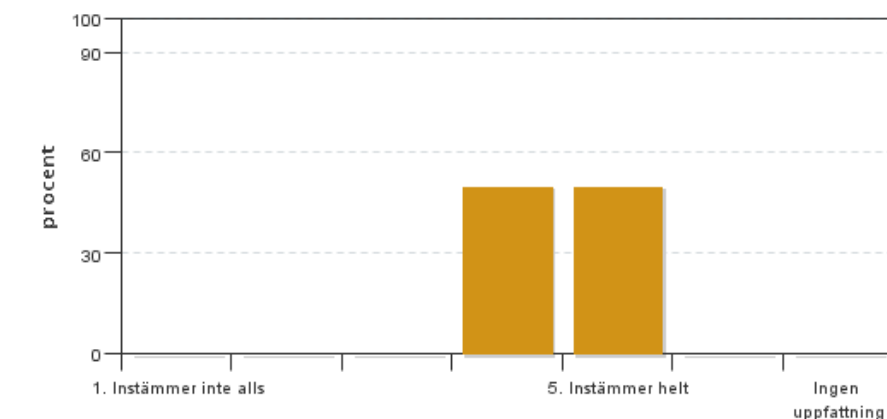


Antal svar: 6  
Medel: 4,2  
Median: 4

1: 0  
2: 0  
3: 0  
4: 5  
5: 1

Har ingen uppfattning: 0

#### 2. Jag anser att kursens innehåll hade en tydlig koppling till kursens lärandemål.

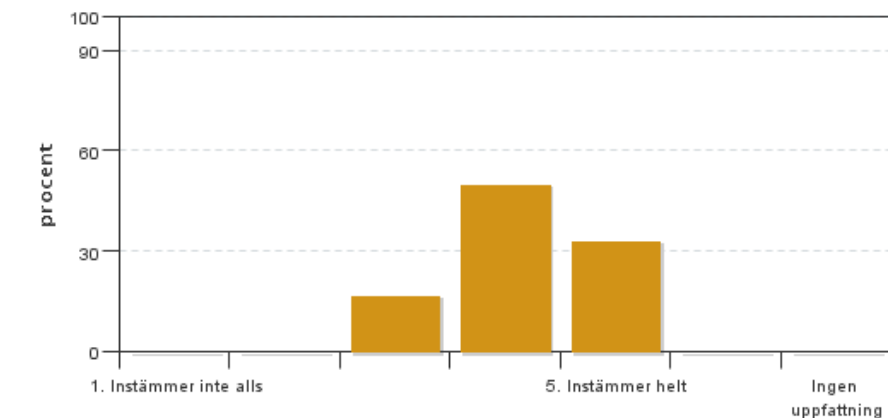


Antal svar: 6  
Medel: 4,5  
Median: 4

1: 0  
2: 0  
3: 0  
4: 3  
5: 3

Har ingen uppfattning: 0

**3. Mina förkunskaper var tillräckliga för att tillgodogöra mig kursen.**

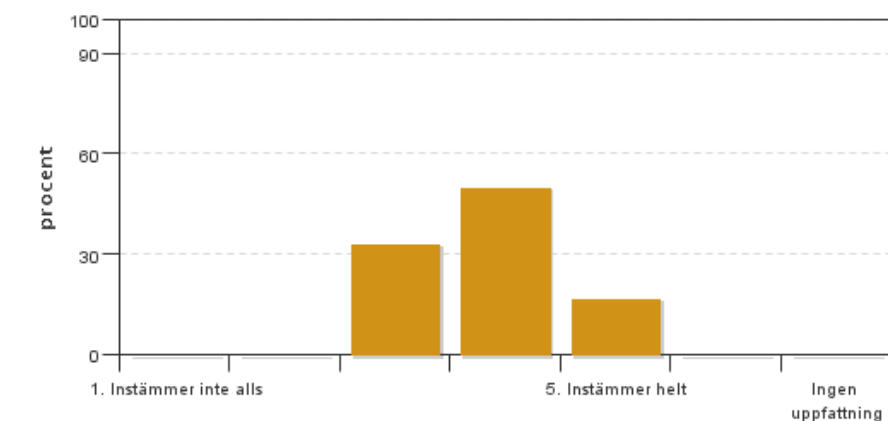


Antal svar: 6  
Medel: 4,2  
Median: 4

1: 0  
2: 0  
3: 1  
4: 3  
5: 2

Har ingen uppfattning: 0

**4. Jag anser att kursinformationen var lättillgänglig.**

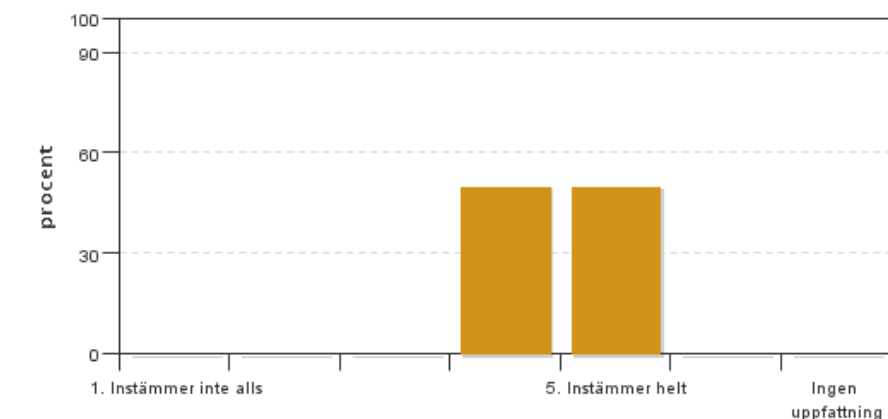


Antal svar: 6  
Medel: 3,8  
Median: 4

1: 0  
2: 0  
3: 2  
4: 3  
5: 1

Har ingen uppfattning: 0

**5. Kursens lärandemoment (föreläsningar, litteratur, övningar med mera) har stöttat mitt lärande.**



Antal svar: 6  
Medel: 4,5  
Median: 4

1: 0  
2: 0  
3: 0  
4: 3  
5: 3

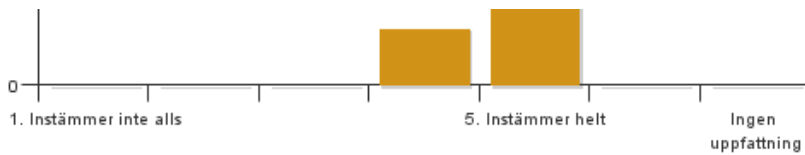
Har ingen uppfattning: 0

**6. Jag anser att den sociala lärmiljön har varit inkluderande där olika tankar respekterades.**



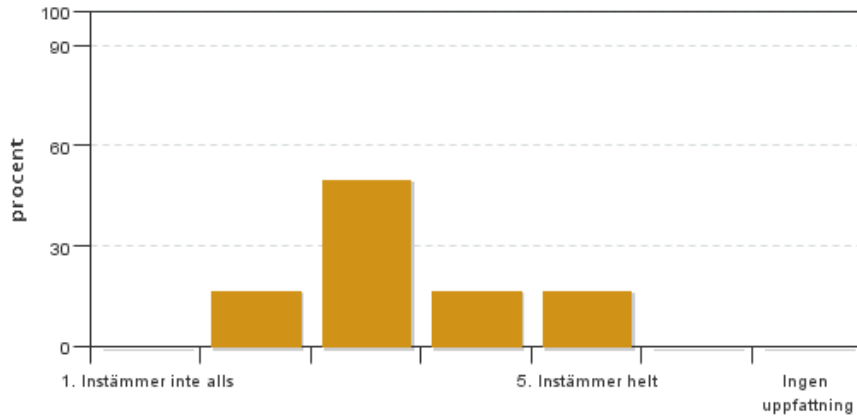
Antal svar: 6  
Medel: 4,8  
Median: 5

1: 0  
2: 0  
3: 0  
4: 1  
5: 5



Har ingen uppfattning: 0

**7. Jag anser att den fysiska lärmiljön (exempelvis lokaler och utrustning) var tillfredställande.**

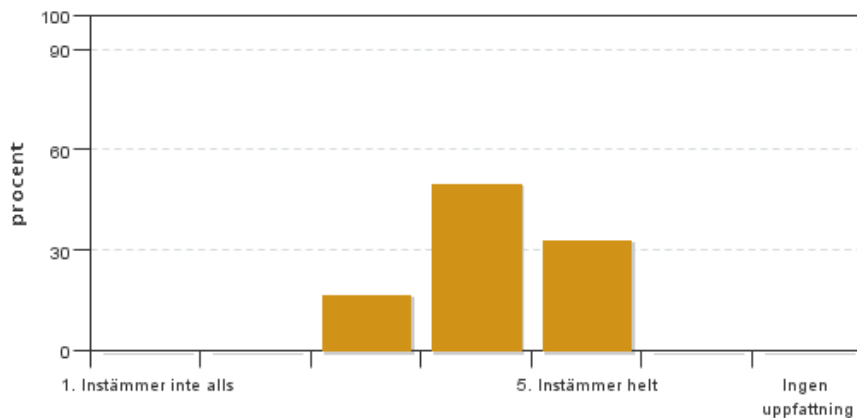


Antal svar: 6  
Medel: 3,3  
Median: 3

1: 0  
2: 1  
3: 3  
4: 1  
5: 1

Har ingen uppfattning: 0

**8. Examinationen/-erna gav mig möjlighet att visa vad jag lärt mig under kursen, se lärandemål.**

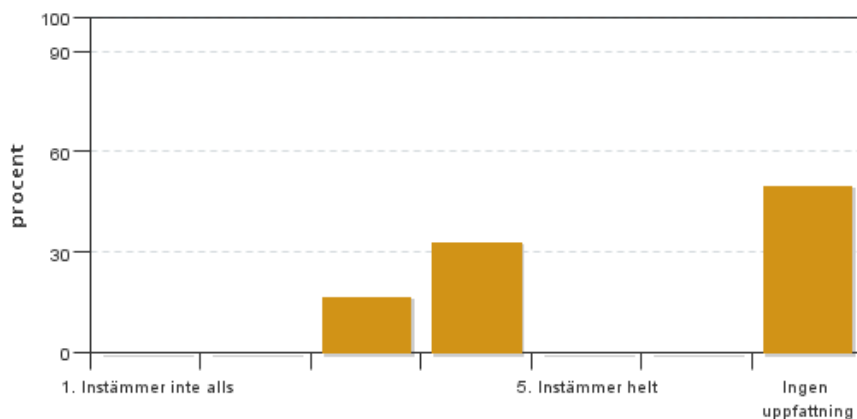


Antal svar: 6  
Medel: 4,2  
Median: 4

1: 0  
2: 0  
3: 1  
4: 3  
5: 2

Har ingen uppfattning: 0

**9. Jag anser att kursen har berört hållbar utveckling (miljömässig, social och/eller ekonomisk hållbarhet).**

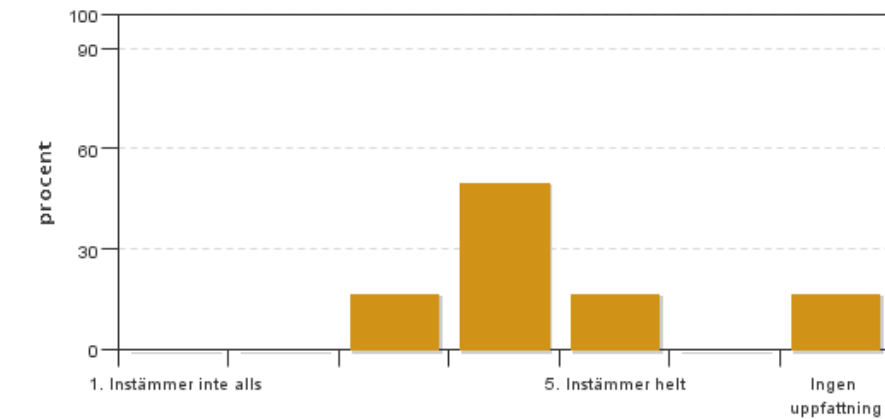


Antal svar: 6  
Medel: 3,7  
Median: 4

1: 0  
2: 0  
3: 1  
4: 2  
5: 0

Har ingen uppfattning: 3

**10. Jag anser att kursen har berört ett genus- och jämställdhetsperspektiv i innehåll och praktik (t. ex. perspektiv på ämnet, kurslitteratur, fördelning av taltid och förekomst av härskartekniker).**

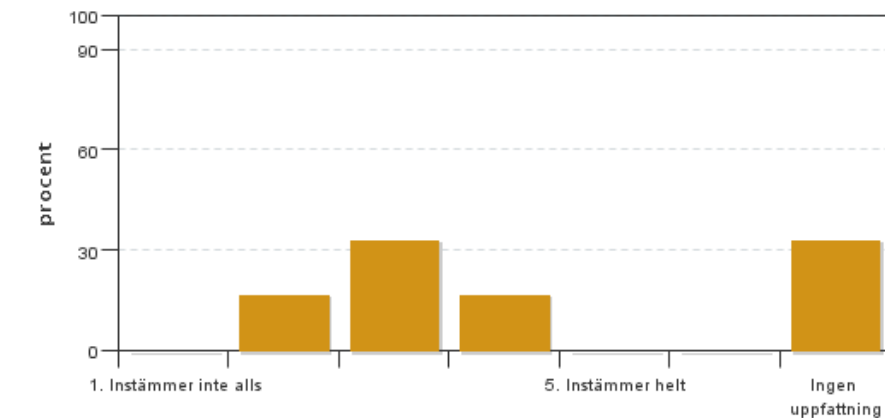


Antal svar: 6  
 Medel: 4,0  
 Median: 4

1: 0  
 2: 0  
 3: 1  
 4: 3  
 5: 1

Har ingen uppfattning: 1

### 11. Jag anser att kursen har berört internationella perspektiv.

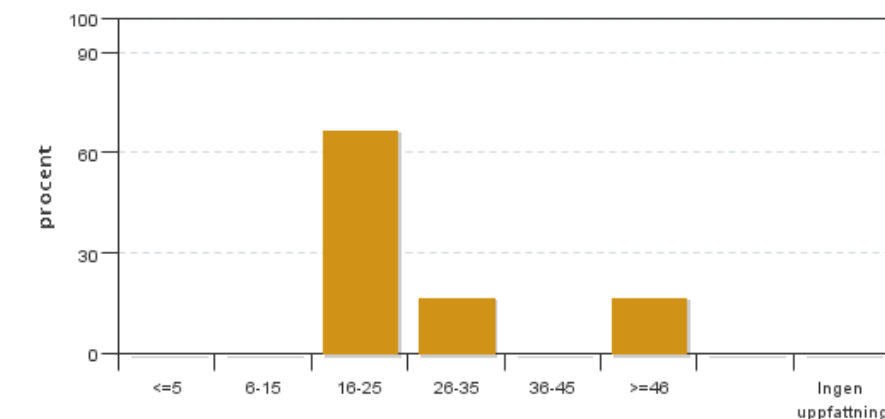


Antal svar: 6  
 Medel: 3,0  
 Median: 3

1: 0  
 2: 1  
 3: 2  
 4: 1  
 5: 0

Har ingen uppfattning: 2

### 12. Jag har i genomsnitt lagt ... timmar per vecka på kursen (inklusive schemalagd tid).



Antal svar: 6  
 Medel: 26,0  
 Median: 16-25

≤5: 0  
 6-15: 0  
 16-25: 4  
 26-35: 1  
 36-45: 0  
 ≥46: 1

Har ingen uppfattning: 0

## Kursledarens kommentarer

Läraren har inte lämnat några kommentarer

## Studentrepresentantens kommentarer

Kursen upplevdes av de flesta som mycket bra och med en tydlig koppling till lärandemålen. Inga särskilda kommentarer har framförts. Min egen tolkning är att kursen har upplevts som en mycket positiv förberedelsekurs inför kandidatarbetet där vi både har fått repetera teoretisering men där vi veckovis har fått gå igenom och lära oss om olika metoder genom föreläsningar, självstudier och seminarium. Något som har lyfts som positivt var att vi i ett

tidigt stadium ombads att välja uppsatsämne och att vi inför slutopponeringen därför fått utforma hemtentan som ett dokument med både förberedelser inför vårt kandidatarbete men där vi också fått visa att vi tillgodogjort oss kursens innehåll i en vidare bemärkelse.

Ett antal har satt låga poäng på den fysiska lärmiljön. Utan kommentarer blir det dock svårt att avgöra vad kritiken rör. Min egen uppfattning om lokalerna rör undervisningshusets sal Prima som både har ett störande fläktsystem och dålig ventilation. Några har också uppfattat kursinformationen som något svårtillgänglig, vilket jag antar handlar om den förvirring som uppstod över inlämningsmappar på fronter som inte har nyttjats under kursen.

---

Kontakta support: [it-stod@slu.se](mailto:it-stod@slu.se) - 018-67 6600