



Jordbrukets och landsbygdens historia LB0092, 20104.1819

7.5 Hp

Studietakt = 100%

Nivå och djup = Grund -

Kursledare = Cristina Prytz

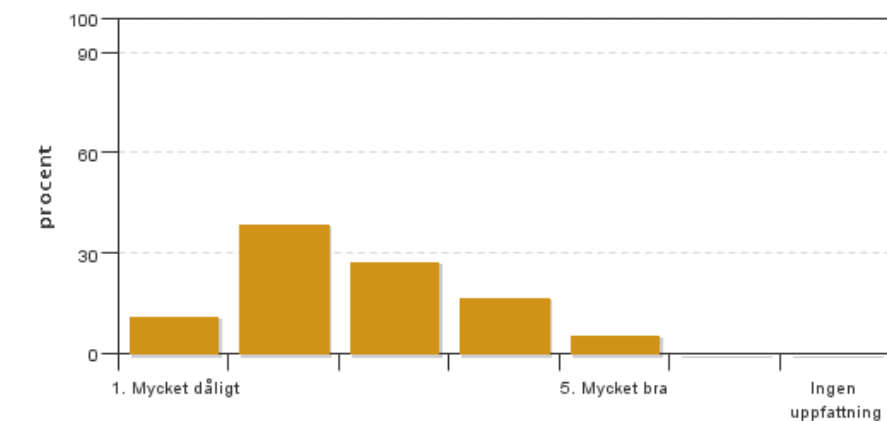
Värderingsresultat

Värderingsperiod: 2018-11-29 - 2018-12-20

Antal svar 18
Studentantal 41
Svarsfrekvens 43 %

Obligatoriska standardfrågor

1. Mitt helhetsintryck av kursen är:

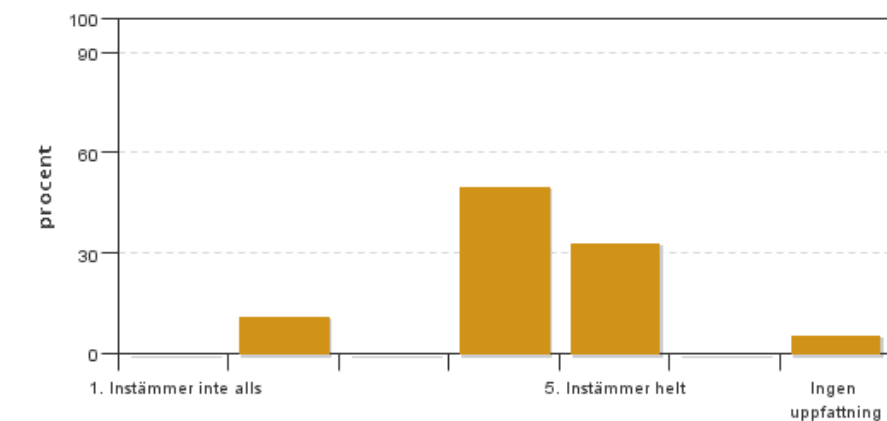


Antal svar: 18
Medel: 2,7
Median: 2

1: 2
2: 7
3: 5
4: 3
5: 1

Har ingen uppfattning: 0

2. Jag anser att kursens innehåll hade en tydlig koppling till kursens lärandemål.

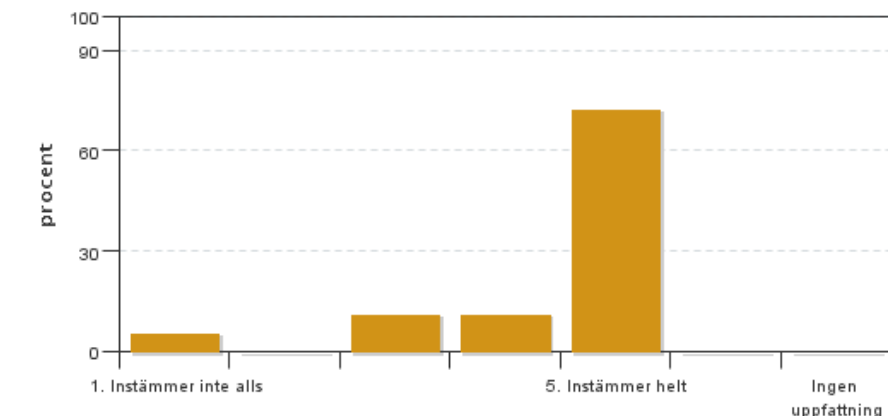


Antal svar: 18
Medel: 4,1
Median: 4

1: 0
2: 2
3: 0
4: 9
5: 6

Har ingen uppfattning: 1

3. Mina förkunskaper var tillräckliga för att tillgodogöra mig kursen.

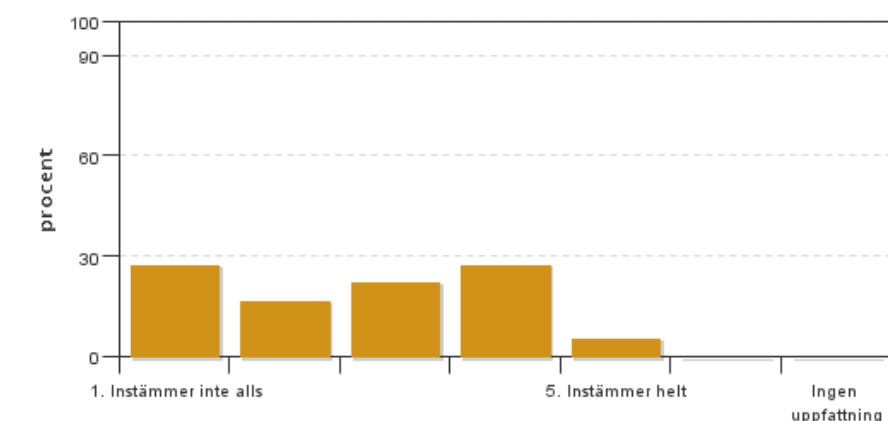


Antal svar: 18
Medel: 4,4
Median: 5

1: 1
2: 0
3: 2
4: 2
5: 13

Har ingen uppfattning: 0

4. Jag anser att kursinformationen var lättillgänglig.

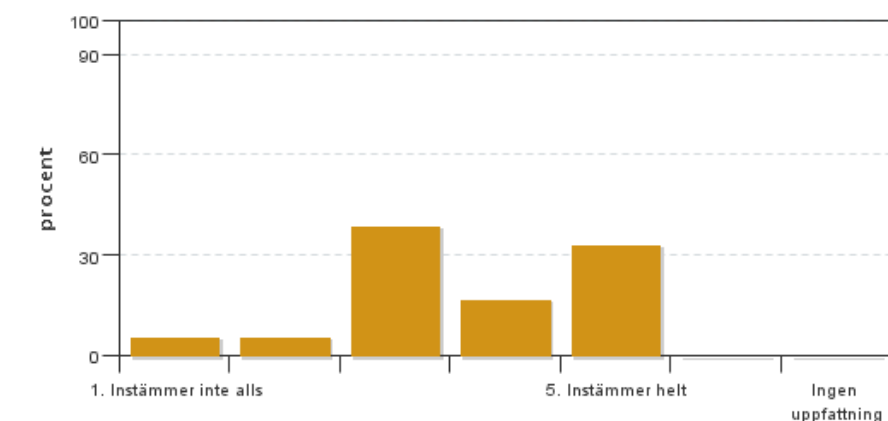


Antal svar: 18
Medel: 2,7
Median: 3

1: 5
2: 3
3: 4
4: 5
5: 1

Har ingen uppfattning: 0

5. Kursens lärandemoment (föreläsningar, litteratur, övningar med mera) har stöttat mitt lärande.

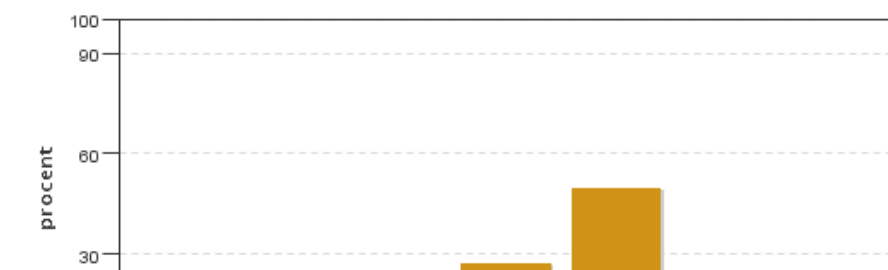


Antal svar: 18
Medel: 3,7
Median: 3

1: 1
2: 1
3: 7
4: 3
5: 6

Har ingen uppfattning: 0

6. Jag anser att den sociala lärmiljön har varit inkluderande där olika tankar respekterades.



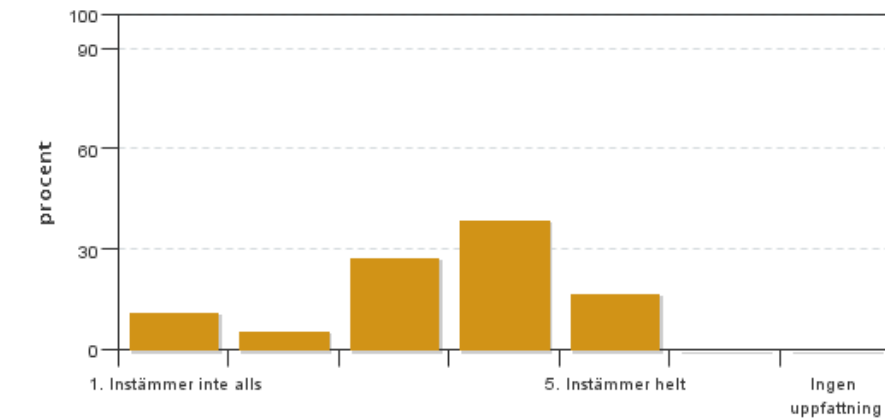
Antal svar: 18
Medel: 4,1
Median: 4

1: 2
2: 0
3: 2
4: 5
5: 9



Har ingen uppfattning: 0

7. Jag anser att den fysiska lärmiljön (exempelvis lokaler och utrustning) var tillfredställande.

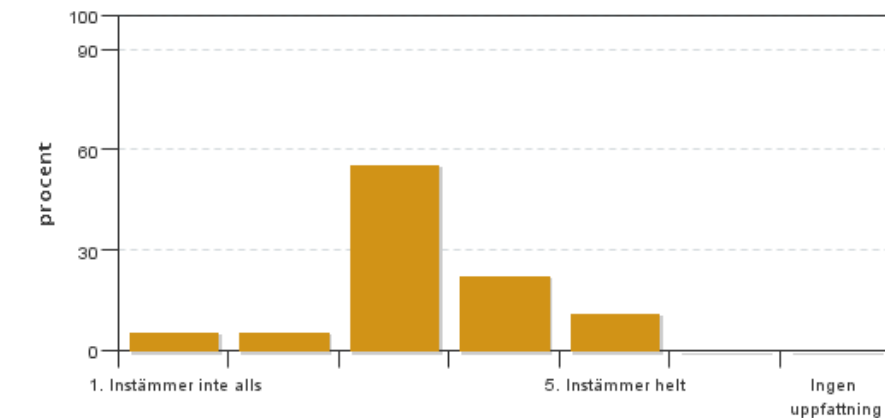


Antal svar: 18
Medel: 3,4
Median: 4

1: 2
2: 1
3: 5
4: 7
5: 3

Har ingen uppfattning: 0

8. Examinationen/-erna gav mig möjlighet att visa vad jag lärt mig under kursen, se lärandemål.

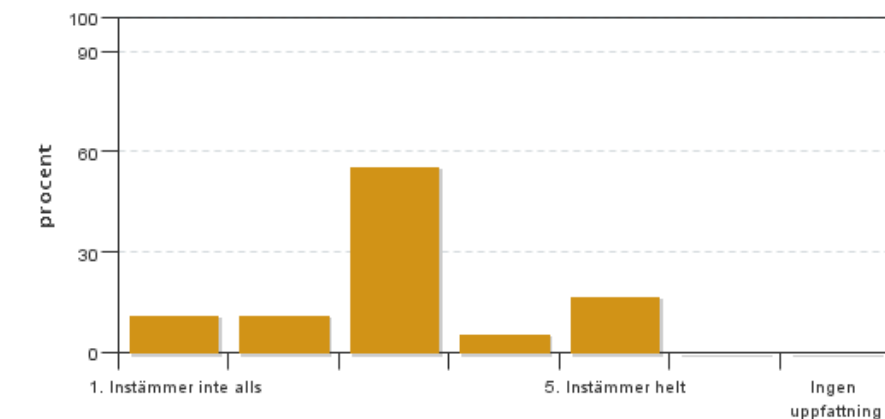


Antal svar: 18
Medel: 3,3
Median: 3

1: 1
2: 1
3: 10
4: 4
5: 2

Har ingen uppfattning: 0

9. Jag anser att kursen har berört hållbar utveckling (miljömässig, social och/eller ekonomisk hållbarhet).

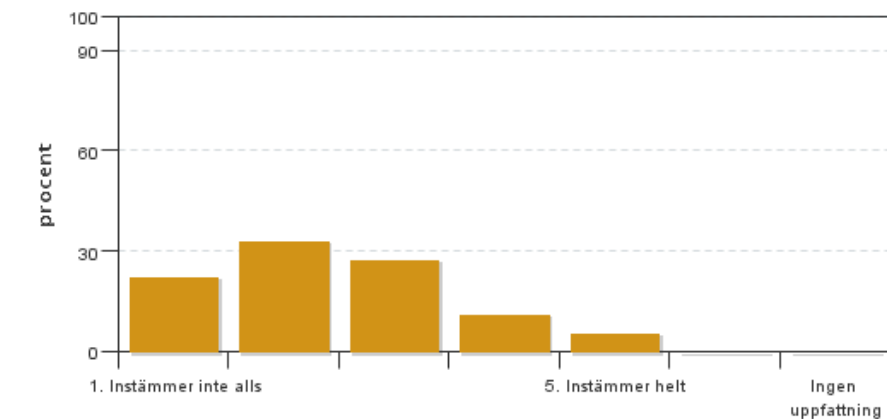


Antal svar: 18
Medel: 3,1
Median: 3

1: 2
2: 2
3: 10
4: 1
5: 3

Har ingen uppfattning: 0

10. Jag anser att kursen har berört internationella perspektiv.

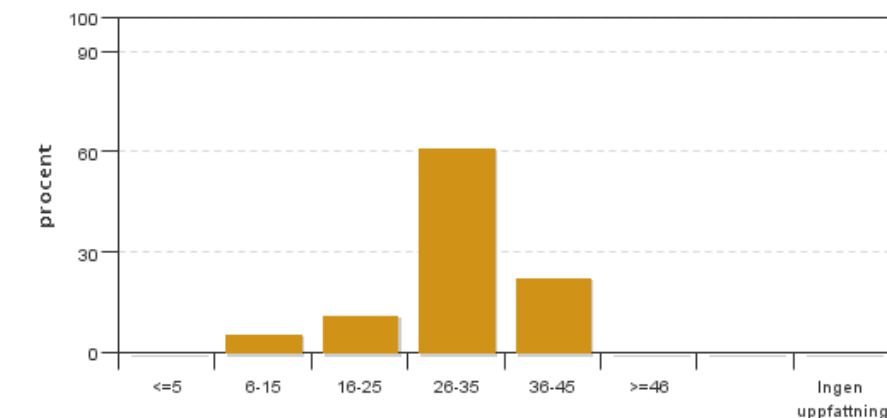


Antal svar: 18
 Medel: 2,4
 Median: 2

1: 4
 2: 6
 3: 5
 4: 2
 5: 1

Har ingen uppfattning: 0

11. Jag har i genomsnitt lagt ... timmar per vecka på kursen (inklusive schemalagd tid).

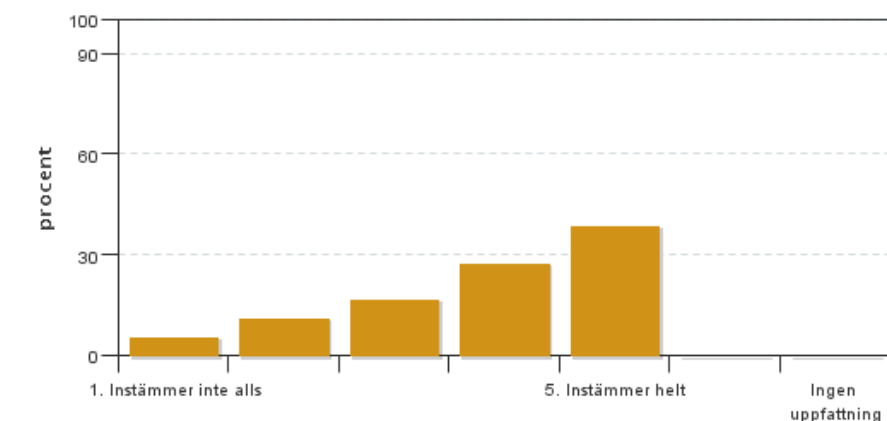


Antal svar: 18
 Medel: 30,0
 Median: 26-35

<=5: 0
 6-15: 1
 16-25: 2
 26-35: 11
 36-45: 4
 >=46: 0

Har ingen uppfattning: 0

12. Jag anser att kursen har berört ett genus- och jämställdhetsperspektiv i innehåll och praktik (t. ex. perspektiv på ämnet, kurslitteratur, fördelning av taltid och förekomst av härskartekniker).



Antal svar: 18
 Medel: 3,8
 Median: 4

1: 1
 2: 2
 3: 3
 4: 5
 5: 7

Har ingen uppfattning: 0

Kursledarens kommentarer

Som en av de två kursledarna kan jag inte annat än att hålla med om att kursen blev något ostrukturerad när det gäller instruktioner, kommunikationen mellan oss lärare, lokalbyten och bekymmer med slutsåld kurslitteratur. Vi hade även missat att det anmält sig ungefär dubbelt så många studenter på kursen - och det fortsatte att droppa in nya studenter under de första veckorna. Vi lärare upplevde att vi hade en mycket engagerad grupp som var aktiva och intresserade. Kursens olika beståndsdelar - projektarbetet, skönlitteraturen, den äldre jordbrukshistorien samt det senare 1900-talet och fram till idag - blev tillsammans en bra helhet. När det gäller projektarbetet så lade många grupper ner stort arbete på att skapa helt fantastiska berättelser om platser och individer. Det är dock tydligt att vi skulle behöva finnas tillhands mer för stöd och instruktioner.

Vi kommer att ta till oss de tankar och kommentarer som framkommit och se till att bättre samordna med olika

program. En fråga som jag tror är mycket viktig att diskutera vidare för oss lärare är huruvida vi ska tänka kring möjligheten att läsa två heltidskurser parallellt. Det är en stor andel av studenterna har läst mer än en kurs i höst och det påverkar både övriga studenter samt oss organisatörer.

Studentrepresentantens kommentarer

Studentrepresentanten har inte lämnat några kommentarer

Kontakta support: it-stod@slu.se - 018-67 6600