



## Sporthästens friskvård HO0116, 2018.1819

5 Hp

Studietakt = 15%

Nivå och djup = Grund -

Kursledare = Linda Kjellberg

### Värderingsresultat

---

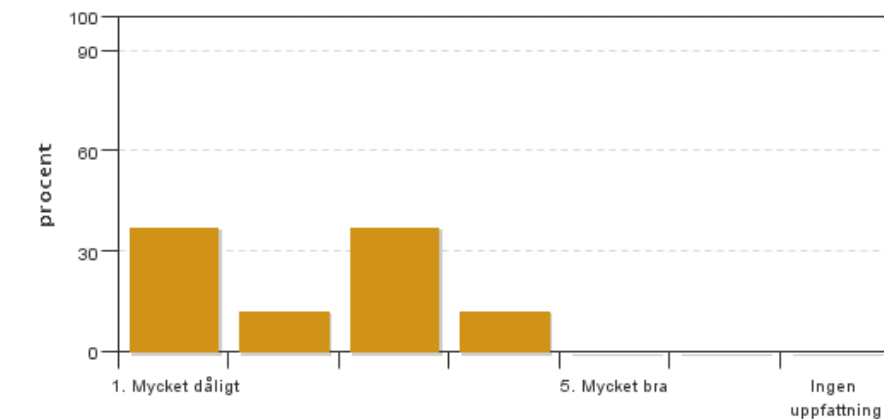
Värderingsperiod: 2019-03-18 - 2019-04-08

Antal svar 8  
Studentantal 18  
Svarsfrekvens 44 %

### Obligatoriska standardfrågor

---

#### 1. Mitt helhetsintryck av kursen är:

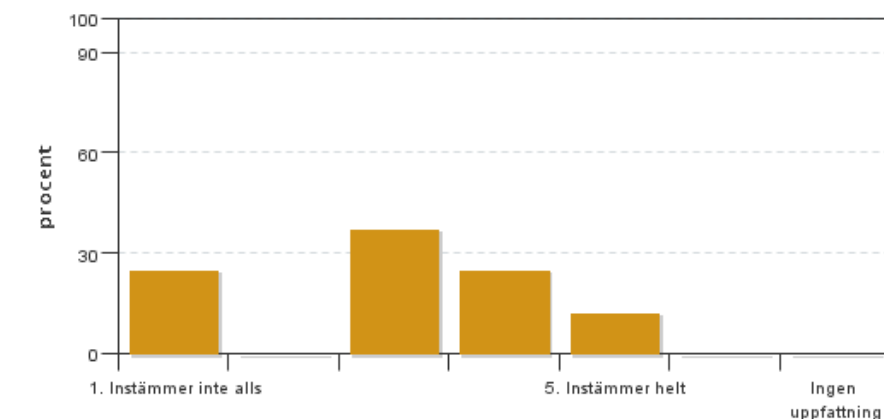


Antal svar: 8  
Medel: 2,3  
Median: 2

1: 3  
2: 1  
3: 3  
4: 1  
5: 0

Har ingen uppfattning: 0

#### 2. Jag anser att kursens innehåll hade en tydlig koppling till kursens lärandemål.

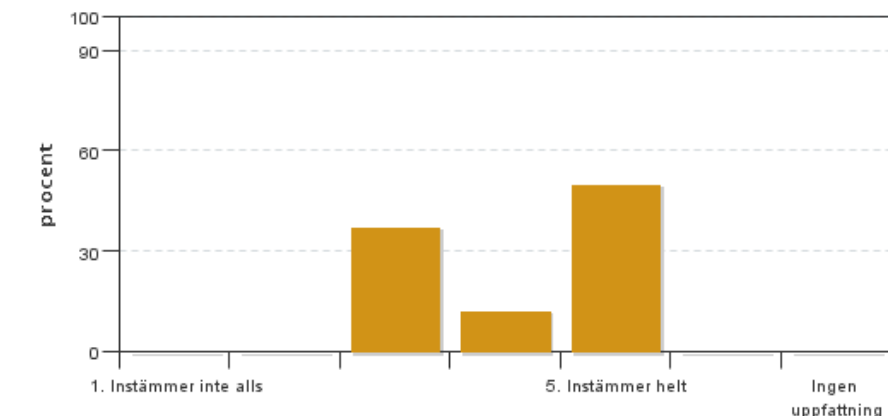


Antal svar: 8  
Medel: 3,0  
Median: 3

1: 2  
2: 0  
3: 3  
4: 2  
5: 1

Har ingen uppfattning: 0

**3. Mina förkunskaper var tillräckliga för att tillgodogöra mig kursen.**

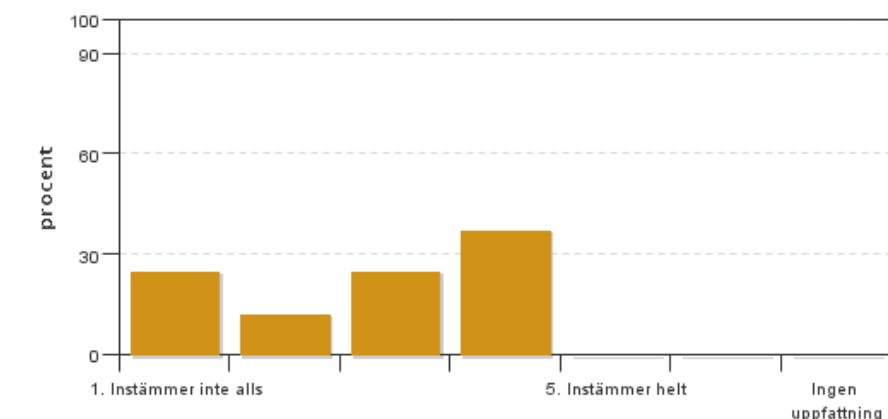


Antal svar: 8  
Medel: 4,1  
Median: 4

1: 0  
2: 0  
3: 3  
4: 1  
5: 4

Har ingen uppfattning: 0

**4. Jag anser att kursinformationen var lättillgänglig.**

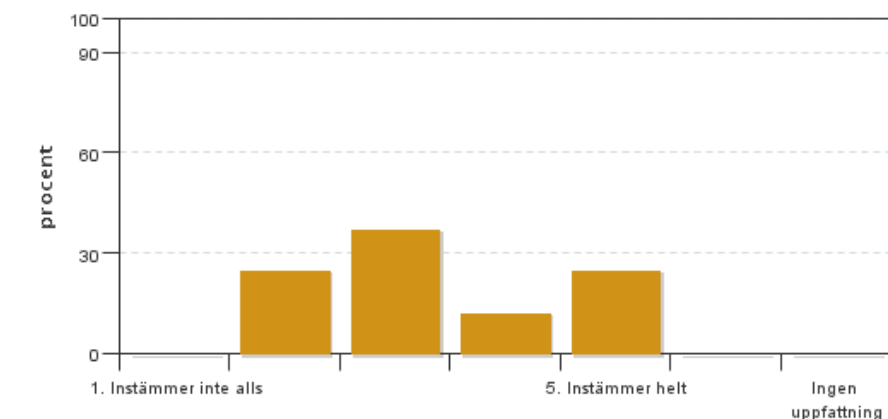


Antal svar: 8  
Medel: 2,8  
Median: 3

1: 2  
2: 1  
3: 2  
4: 3  
5: 0

Har ingen uppfattning: 0

**5. Kursens lärandemoment (föreläsningar, litteratur, övningar med mera) har stöttat mitt lärande.**

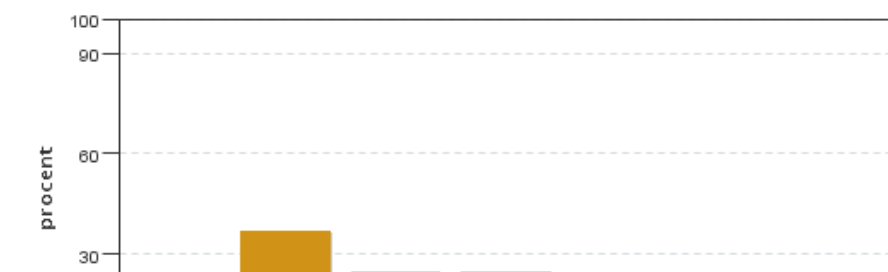


Antal svar: 8  
Medel: 3,4  
Median: 3

1: 0  
2: 2  
3: 3  
4: 1  
5: 2

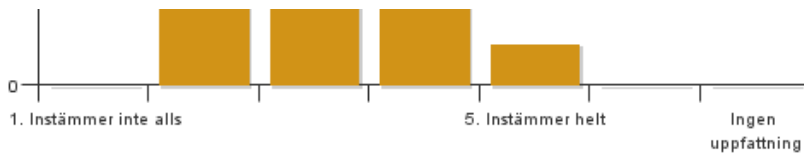
Har ingen uppfattning: 0

**6. Jag anser att den sociala lärmiljön har varit inkluderande där olika tankar respekterades.**



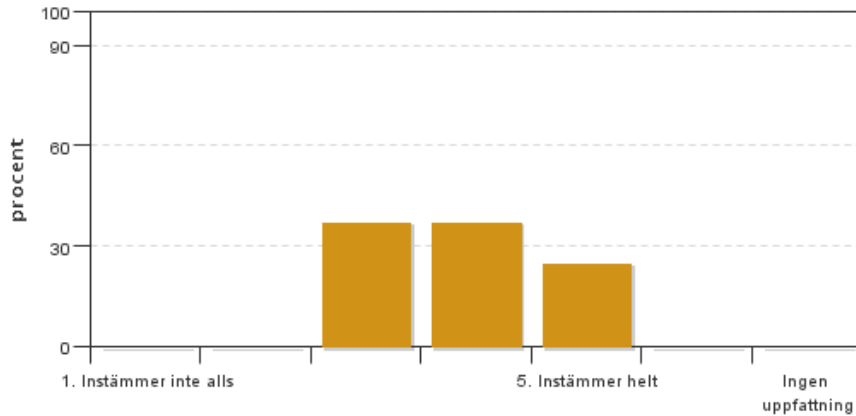
Antal svar: 8  
Medel: 3,1  
Median: 3

1: 0  
2: 3  
3: 2  
4: 2  
5: 1



Har ingen uppfattning: 0

**7. Jag anser att den fysiska lärmiljön (exempelvis lokaler och utrustning) var tillfredställande.**



Antal svar: 8

Medel: 3,9

Median: 4

1: 0

2: 0

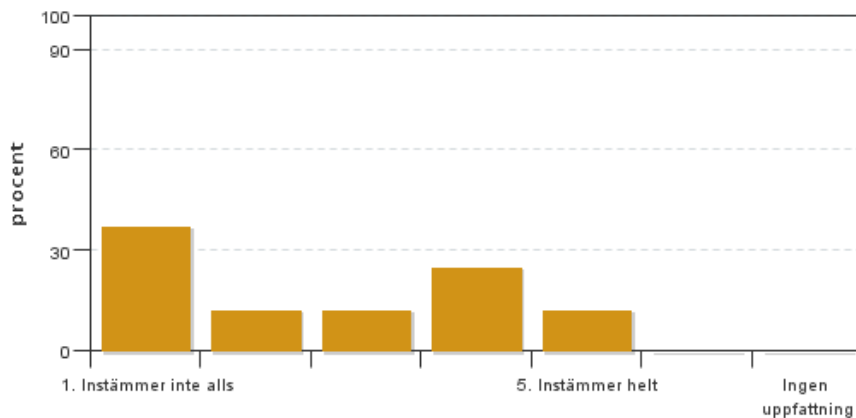
3: 3

4: 3

5: 2

Har ingen uppfattning: 0

**8. Examinationen/-erna gav mig möjlighet att visa vad jag lärt mig under kursen, se lärandemål.**



Antal svar: 8

Medel: 2,6

Median: 2

1: 3

2: 1

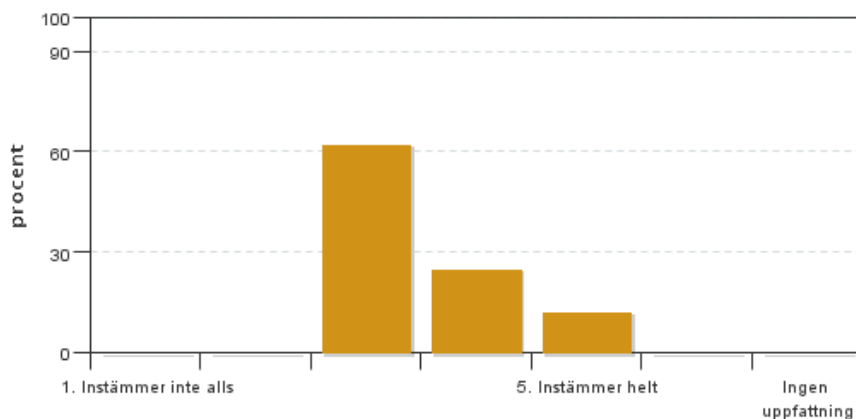
3: 1

4: 2

5: 1

Har ingen uppfattning: 0

**9. Jag anser att kursen har berört hållbar utveckling (miljömässig, social och/eller ekonomisk hållbarhet).**



Antal svar: 8

Medel: 3,5

Median: 3

1: 0

2: 0

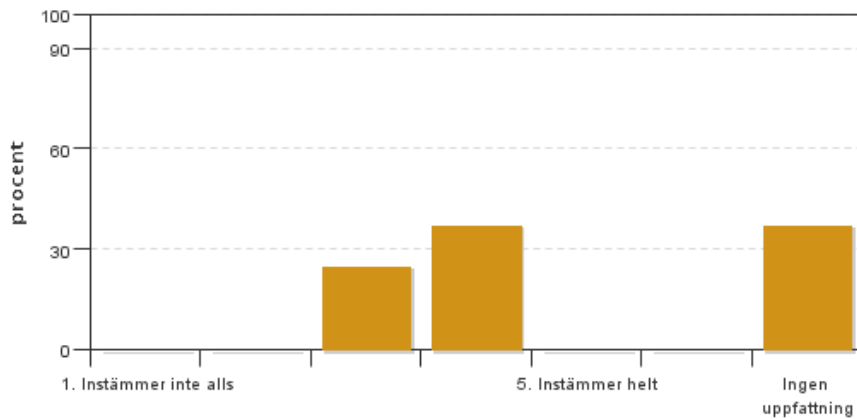
3: 5

4: 2

5: 1

Har ingen uppfattning: 0

**10. Jag anser att kursen har berört ett genus- och jämställdhetsperspektiv i innehåll och praktik (t. ex. perspektiv på ämnet, kurslitteratur, fördelning av taltid och förekomst av härskartekniker).**

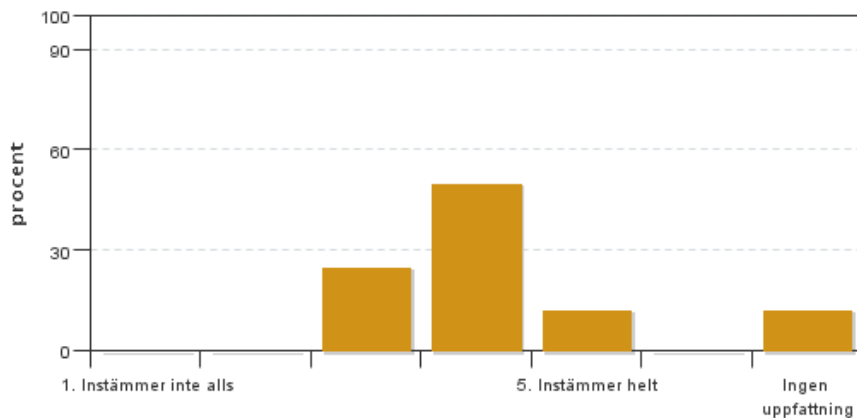


Antal svar: 8  
 Medel: 3,6  
 Median: 4

1: 0  
 2: 0  
 3: 2  
 4: 3  
 5: 0

Har ingen uppfattning: 3

### 11. Jag anser att kursen har berört internationella perspektiv.

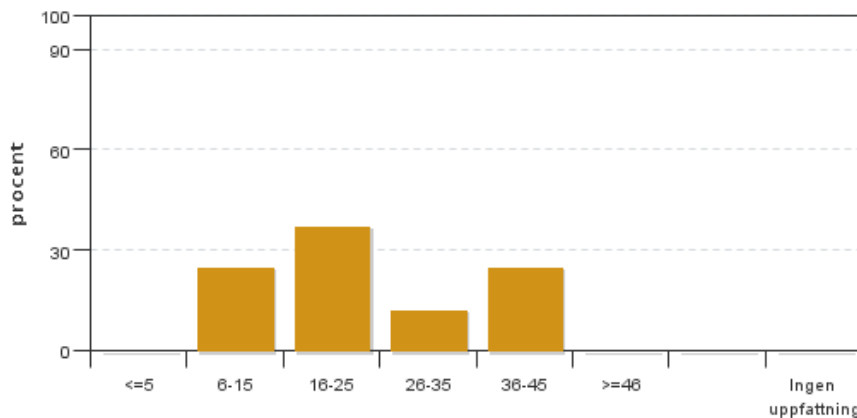


Antal svar: 8  
 Medel: 3,9  
 Median: 4

1: 0  
 2: 0  
 3: 2  
 4: 4  
 5: 1

Har ingen uppfattning: 1

### 12. Jag har i genomsnitt lagt ... timmar per vecka på kursen (inklusive schemalagd tid).



Antal svar: 8  
 Medel: 23,8  
 Median: 16-25

≤5: 0  
 6-15: 2  
 16-25: 3  
 26-35: 1  
 36-45: 2  
 ≥46: 0

Har ingen uppfattning: 0

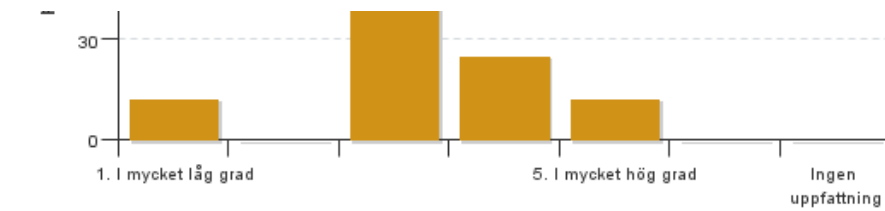
## Egna frågor

### 13. I vilken grad har kursen bidragit till utveckling av din förmåga till självständigt kritiskt tänkande?



Antal svar: 8  
 Medel: 3,3  
 Median: 3

1: 1  
 2: 0  
 3: 4

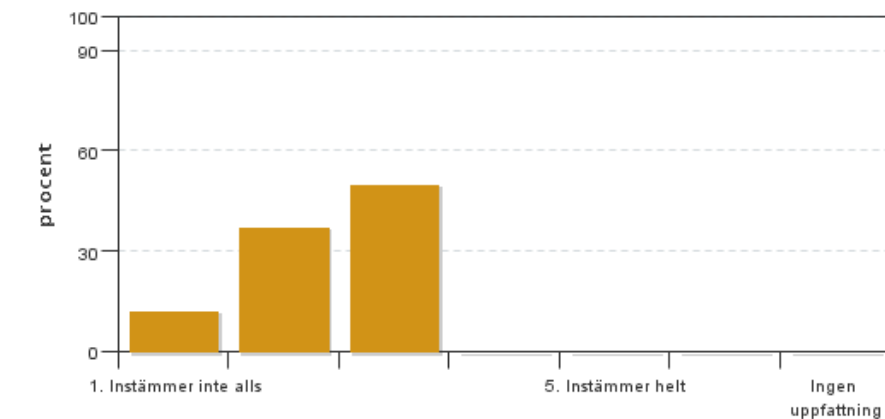


4: 2

5: 1

Har ingen uppfattning: 0

**14. Har kursen lett till en fördjupning av de kunskaper ni fick under åk 1?**



Antal svar: 8

Medel: 2,4

Median: 2.5

1: 1

2: 3

3: 4

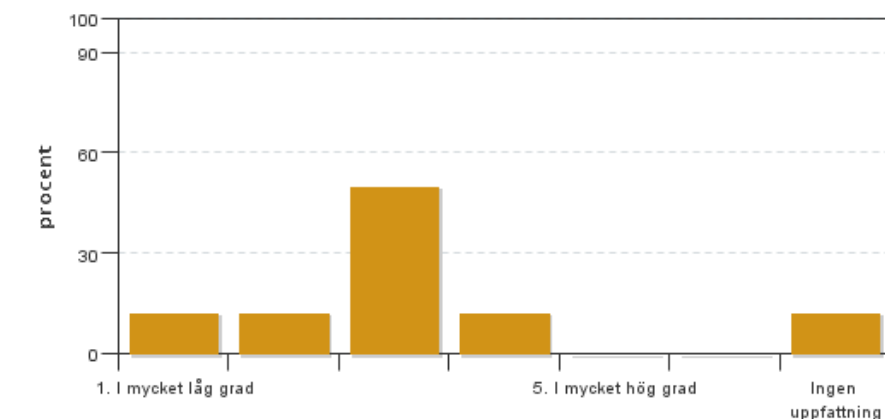
4: 0

5: 0

Har ingen uppfattning: 0

**15. Vilka delar anser du har gett dig mest kunskap och förståelse när det gäller att uppnå en bra friskvård av sporthästen?**

**15. Kurslitteraturen har varit relevant och givit bra stöd för det egna lärandet**



Antal svar: 8

Medel: 2,7

Median: 3

1: 1

2: 1

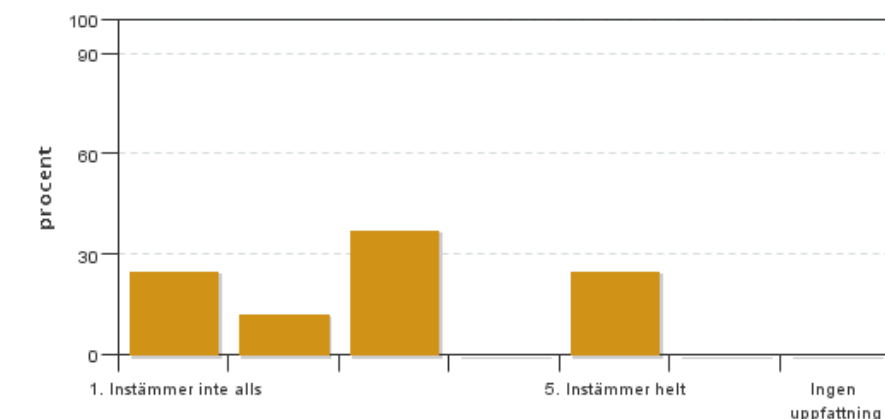
3: 4

4: 1

5: 0

Har ingen uppfattning: 1

**16. Examinationen har givit mig tillfälle att på ett rättvisande sätt visa mina kunskaper och färdigheter.**



Antal svar: 8

Medel: 2,9

Median: 3

1: 2

2: 1

3: 3

4: 0

5: 2

Har ingen uppfattning: 0

**17. Har du några övriga synpunkter eller förslag till förbättringar av kursen, får du gärna skriva dem här nedan.**

## **Kursledarens kommentarer**

---

Detta är en väldigt ambitiös kurs med 6 lärandemål på 5 Hp som ska examineras och flera av målen är dessutom väldigt stora. Detta gör att både studenter och kursledning blir stressade för att hinna med att uppfylla kursmål och genomföra examinationer! Den bygger på Hästens biologi och handhavande från åk 1 vilket också gjorde att det vid flera tillfällen var samma lärare som i åk 1. Studenterna upplevde att de var repetition från åk 1 men berörda lärare anser att så inte var fallet men då det är inom samma ämne så kan det ibland uppfattas så. Det som är bra med denna kurs är att studenterna anser att det är intressanta ämnen och att den är lätt att anknyta till aktuell forskning. Men då den är väldigt ambitiös behöver kursplanen ses över så den blir rimlig iförhållande till antal poäng så att studenterna hinner reflektera och tillgodogöra sig den kunskap som denna kurs kan ge. Detta är ett arbete som kommer att inledas under våren 2019 med Ämnesgruppen Biologi samt examinatorn då denna kurs ges på flera platser och därför behöver harmoniseras.

## **Studentrepresentantens kommentarer**

---

Studentrepresentanten har inte lämnat några kommentarer

---

Kontakta support: [it-stod@slu.se](mailto:it-stod@slu.se) - 018-67 6600