



## Pedagogik och ledarskap i hästverksamhet HO0111, 10180.1819

15 Hp

Studietakt = 35%

Nivå och djup = Grund -

Kursledare = Gabriella Thorell

### Värderingsresultat

---

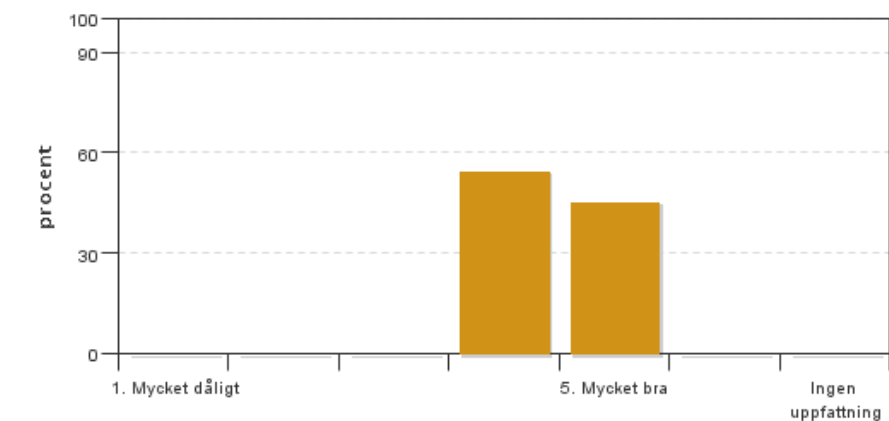
Värderingsperiod: 2019-03-18 - 2019-04-08

Antal svar 11  
Studentantal 18  
Svarsfrekvens 61 %

### Obligatoriska standardfrågor

---

#### 1. Mitt helhetsintryck av kursen är:

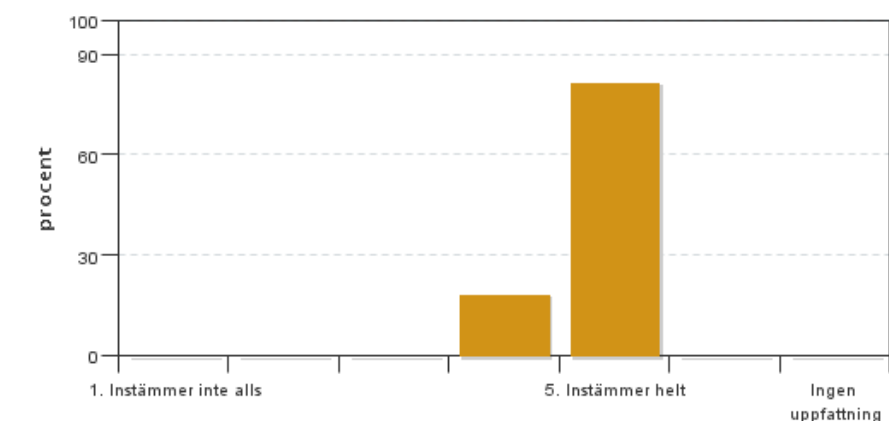


Antal svar: 11  
Medel: 4,5  
Median: 4

1: 0  
2: 0  
3: 0  
4: 6  
5: 5

Har ingen uppfattning: 0

#### 2. Jag anser att kursens innehåll hade en tydlig koppling till kursens lärandemål.

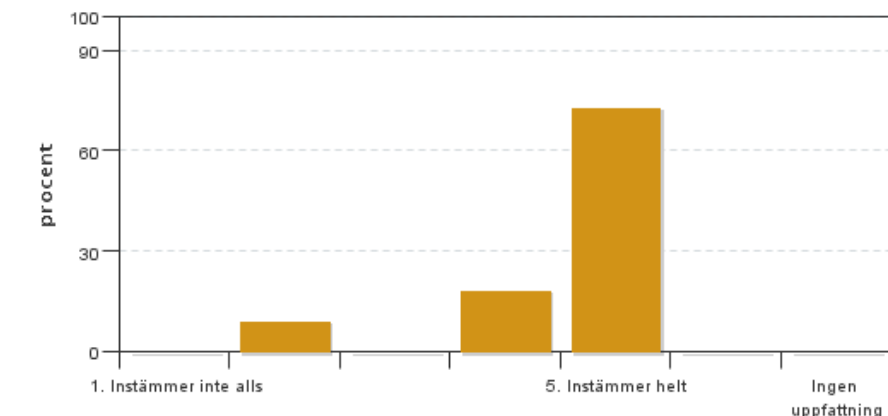


Antal svar: 11  
Medel: 4,8  
Median: 5

1: 0  
2: 0  
3: 0  
4: 2  
5: 9

Har ingen uppfattning: 0

**3. Mina förkunskaper var tillräckliga för att tillgodogöra mig kursen.**

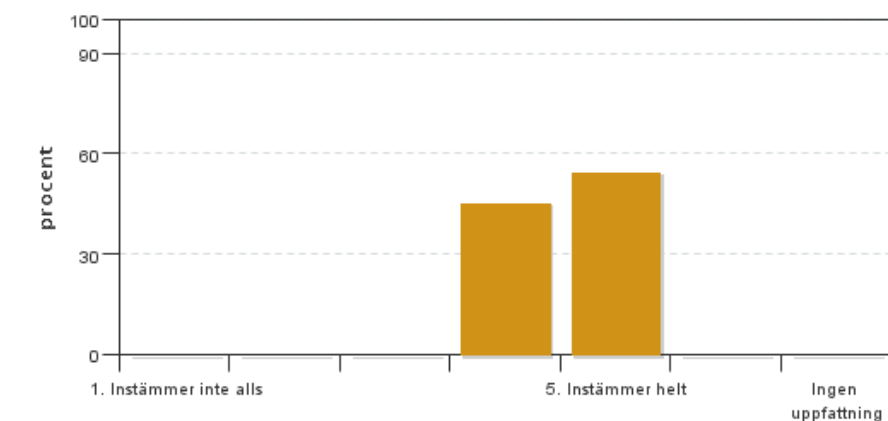


Antal svar: 11  
Medel: 4,5  
Median: 5

1: 0  
2: 1  
3: 0  
4: 2  
5: 8

Har ingen uppfattning: 0

**4. Jag anser att kursinformationen var lättillgänglig.**

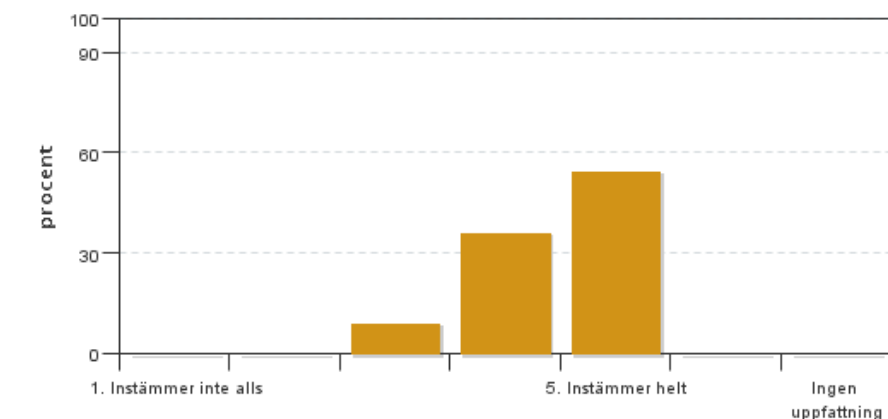


Antal svar: 11  
Medel: 4,5  
Median: 5

1: 0  
2: 0  
3: 0  
4: 5  
5: 6

Har ingen uppfattning: 0

**5. Kursens lärandemoment (föreläsningar, litteratur, övningar med mera) har stöttat mitt lärande.**

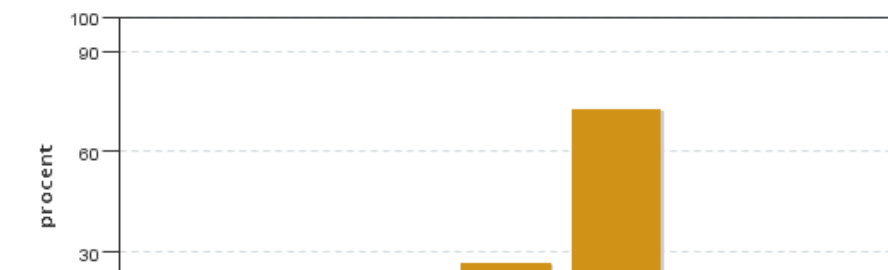


Antal svar: 11  
Medel: 4,5  
Median: 5

1: 0  
2: 0  
3: 1  
4: 4  
5: 6

Har ingen uppfattning: 0

**6. Jag anser att den sociala lärmiljön har varit inkluderande där olika tankar respekterades.**



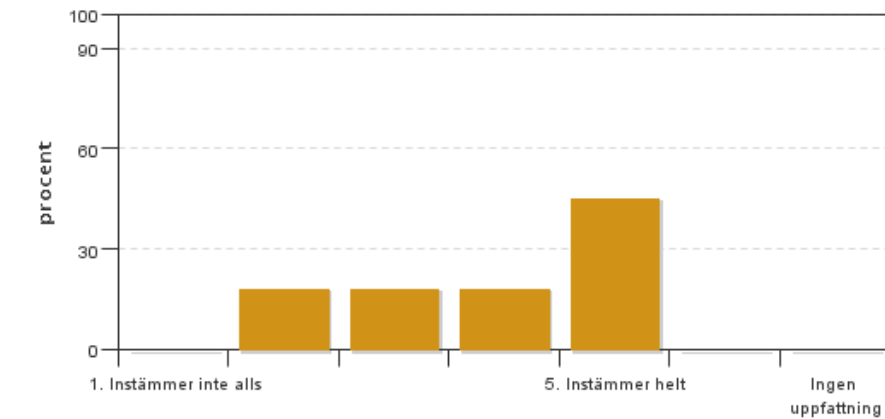
Antal svar: 11  
Medel: 4,7  
Median: 5

1: 0  
2: 0  
3: 0  
4: 3  
5: 8



Har ingen uppfattning: 0

**7. Jag anser att den fysiska lärmiljön (exempelvis lokaler och utrustning) var tillfredställande.**

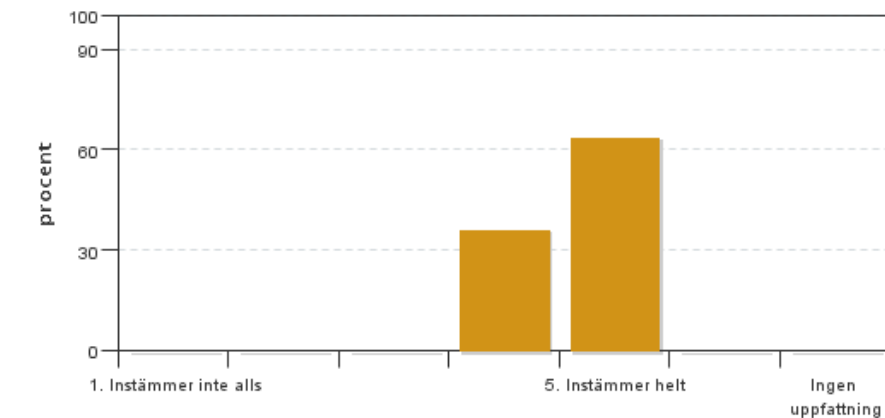


Antal svar: 11  
Medel: 3,9  
Median: 4

1: 0  
2: 2  
3: 2  
4: 2  
5: 5

Har ingen uppfattning: 0

**8. Examinationen/-erna gav mig möjlighet att visa vad jag lärt mig under kursen, se lärandemål.**

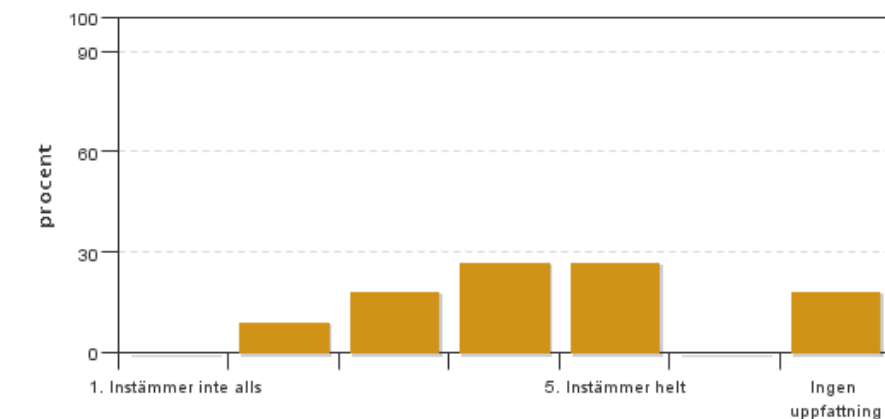


Antal svar: 11  
Medel: 4,6  
Median: 5

1: 0  
2: 0  
3: 0  
4: 4  
5: 7

Har ingen uppfattning: 0

**9. Jag anser att kursen har berört hållbar utveckling (miljömässig, social och/eller ekonomisk hållbarhet).**

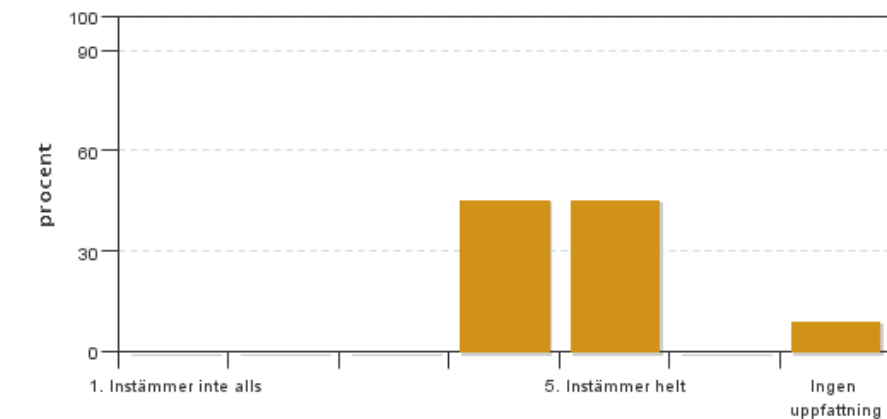


Antal svar: 11  
Medel: 3,9  
Median: 4

1: 0  
2: 1  
3: 2  
4: 3  
5: 3

Har ingen uppfattning: 2

**10. Jag anser att kursen har berört ett genus- och jämställdhetsperspektiv i innehåll och praktik (t. ex. perspektiv på ämnet, kurslitteratur, fördelning av taltid och förekomst av härskartekniker).**

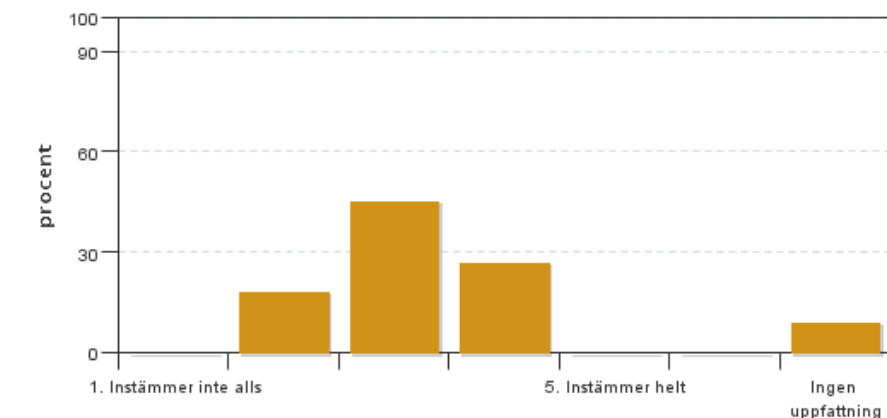


Antal svar: 11  
 Medel: 4,5  
 Median: 4

1: 0  
 2: 0  
 3: 0  
 4: 5  
 5: 5

Har ingen uppfattning: 1

### 11. Jag anser att kursen har berört internationella perspektiv.

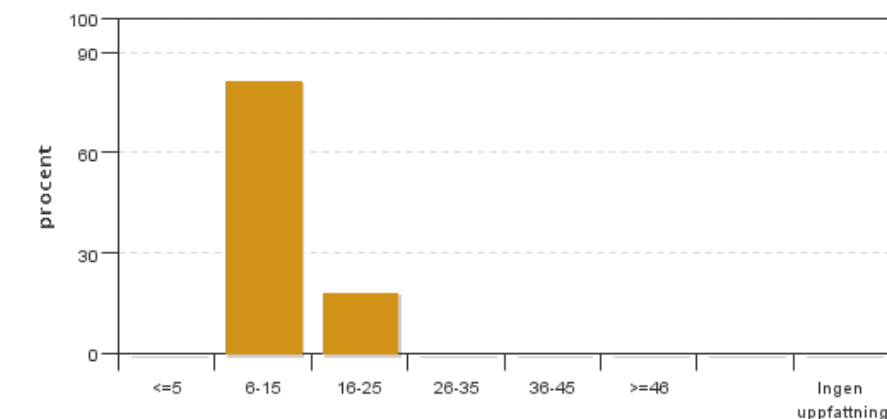


Antal svar: 11  
 Medel: 3,1  
 Median: 3

1: 0  
 2: 2  
 3: 5  
 4: 3  
 5: 0

Har ingen uppfattning: 1

### 12. Jag har i genomsnitt lagt ... timmar per vecka på kursen (inklusive schemalagd tid).



Antal svar: 11  
 Medel: 11,8  
 Median: 6-15

<=5: 0  
 6-15: 9  
 16-25: 2  
 26-35: 0  
 36-45: 0  
 >=46: 0

Har ingen uppfattning: 0

## Kursledarens kommentarer

Kursen har uppfyllt mål och innehåll enligt kursplanen. Kursen består av såväl teoretiska som praktiska moment. Det har varit en bra balans mellan teoretiska respektive praktiska momenten. Studenternas engagemang i kursen har varit mycket gott. Aktiva och relativt pålästa studenter som lämnade in bra examinationsuppgifter i tid. Ett flertal olika pedagogiska arbetsformer har förekommit i kursen och studenterna har fått träning i muntlig och skriftlig framställning. Kursen har också stimulerat till egen fördjupning och reflektion samt bidragit till utveckling av självständigt kritiskt tänkande. Undervisningen har en tydlig forskningsanknytning genom såväl litteratur som att flera av lärarna bedriver forskningsprojekt som presenteras för studenterna. Det finns också inslag av internationalisering genom litteratur och diskussioner. Hållbar utveckling diskuteras främst med fokus på sociala och ekonomiska aspekter. Ett flertal olika examinationsformer förekommer i kursen så som inlämningsuppgifter, gruppuppgift, praktiska moment, etc och där studenterna testas på alla nivåer. Till nästa år kommer vi att försöka än mer knyta ihop den teoretiska undervisningen med den praktiska, för att påvisa sammankopplingen.

## Studentrepresentantens kommentarer

---

Klassen är på den muntliga kursvärderingen eniga om att kursen har följt kursplanen sett till kursmål och innehåll. I kursen deltog 18 studenter varav 17 deltog i den muntliga kursvärderingen och 11 som svarade på den digitala.

Helhetsintrycket av kursen är mycket bra. Strukturen och planeringen av kursen är gjord på ett sådant sätt att varje delmoment hinner avslutas innan nästa påbörjas vilket skapar en rimlig arbetsbörda hos studenterna. Inlämningar och examinationer låg på ett sådant sätt att dessa kunde förberedas på ett bra sätt och inför inlämningarna fanns det gott om tid. Under kursen har studenterna haft olika inlämningar, examinationer, redovisningar, agerat stallchefsaspirant, skrivit en hemtentamen, planerat och genomfört teoretiska och praktiska lektioner både på sal och i ridhus. Det har varit en god variation mellan teori och praktik. Inlämningarna har uppmuntrat till egen reflektion och fördjupning med hjälp av relevant litteratur.

Det har varit ett gott engagemang från både studenter och lärare, många bra gästföreläsare som kunde tillföra viktiga kunskaper. De undervisande lärarna har varit väl pålästa och positiva till sina ämnen. Viss oklar uppstod gällande undervisningsmetodik där bedömningen upplevdes skilja sig mellan hoppning och dressyr. Ett tydligare schema kring undervisningsmetodik önskades också av studenterna.

Studenterna anser att kursen har haft en tydlig anknytning till forskning i och med litteraturen som har använts, dock har viss litteratur varit svår att få tag i. Sett till det internationella perspektivet har den engelska litteraturen varit bra men det finns utvecklingsmöjligheter för att få insyn hur pedagogiken och undervisningen sker i andra länder.