



## Travsport och hästhantering I HO0109, 10190.1819

25 Hp  
Studietakt = 40%  
Nivå och djup = Grund -  
Kursledare = Linda Degermark

### Värderingsresultat

---

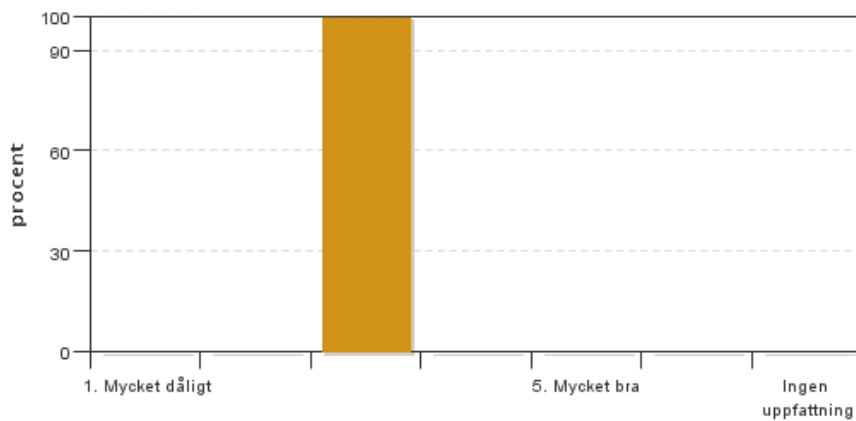
Värderingsperiod: 2019-06-02 - 2019-06-23

Antal svar 1  
Studentantal 2  
Svarsfrekvens 50 %

### Obligatoriska standardfrågor

---

#### 1. Mitt helhetsintryck av kursen är:

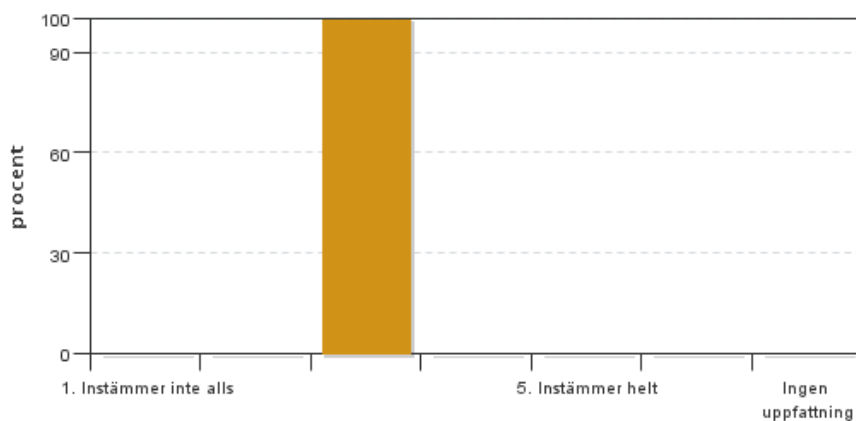


Antal svar: 1  
Medel: 3,0  
Median: 3

1: 0  
2: 0  
3: 1  
4: 0  
5: 0

Har ingen uppfattning: 0

#### 2. Jag anser att kursens innehåll hade en tydlig koppling till kursens lärandemål.

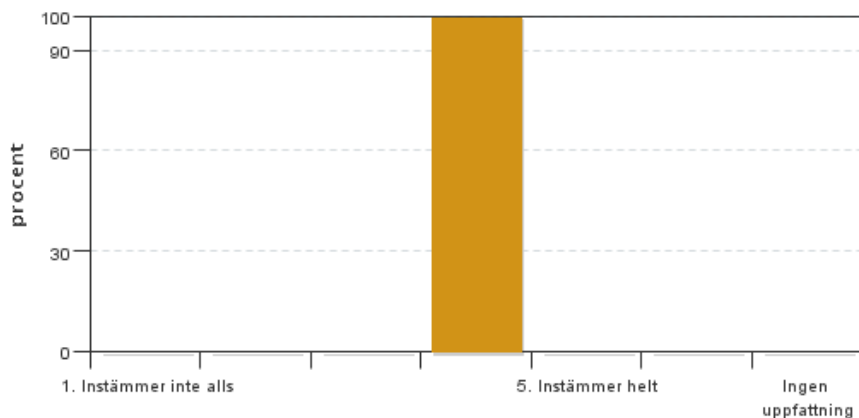


Antal svar: 1  
Medel: 3,0  
Median: 3

1: 0  
2: 0  
3: 1  
4: 0  
5: 0

Har ingen uppfattning: 0

**3. Mina förkunskaper var tillräckliga för att tillgodogöra mig kursen.**

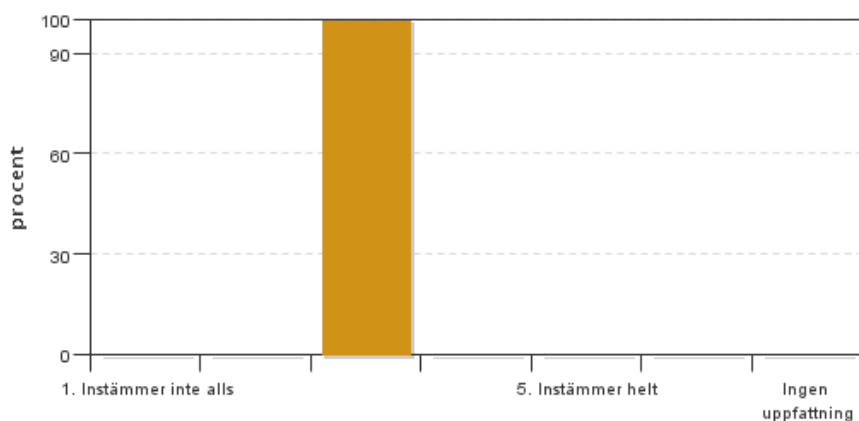


Antal svar: 1  
Medel: 4,0  
Median: 4

1: 0  
2: 0  
3: 0  
4: 1  
5: 0

Har ingen uppfattning: 0

**4. Jag anser att kursinformationen var lättillgänglig.**

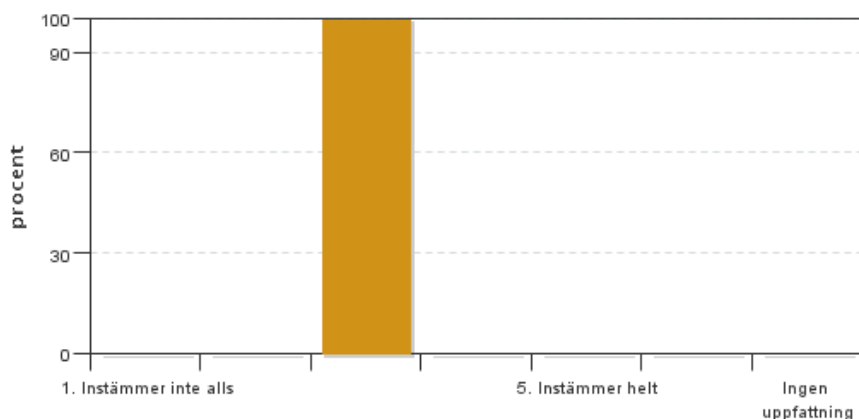


Antal svar: 1  
Medel: 3,0  
Median: 3

1: 0  
2: 0  
3: 1  
4: 0  
5: 0

Har ingen uppfattning: 0

**5. Kursens lärandemoment (föreläsningar, litteratur, övningar med mera) har stöttat mitt lärande.**



Antal svar: 1  
Medel: 3,0  
Median: 3

1: 0  
2: 0  
3: 1  
4: 0  
5: 0

Har ingen uppfattning: 0

**6. Jag anser att den sociala lärmiljön har varit inkluderande där olika tankar respekterades.**



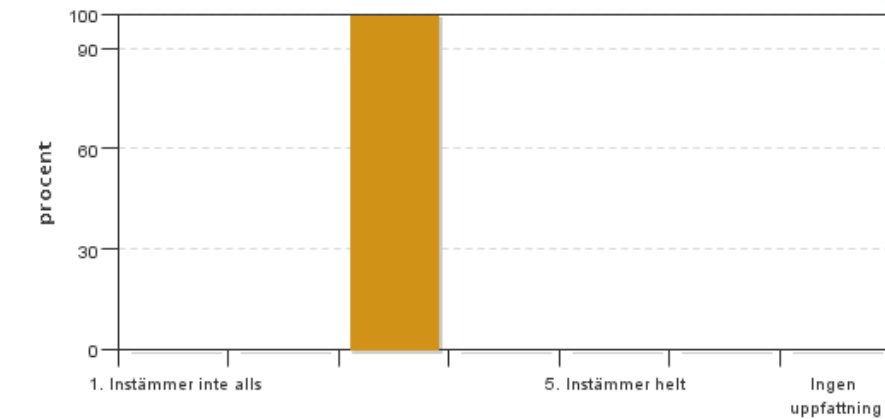
Antal svar: 1  
Medel: 5,0  
Median: 5

1: 0  
2: 0  
3: 0  
4: 0  
5: 1



Har ingen uppfattning: 0

**7. Jag anser att den fysiska lärmiljön (exempelvis lokaler och utrustning) var tillfredställande.**

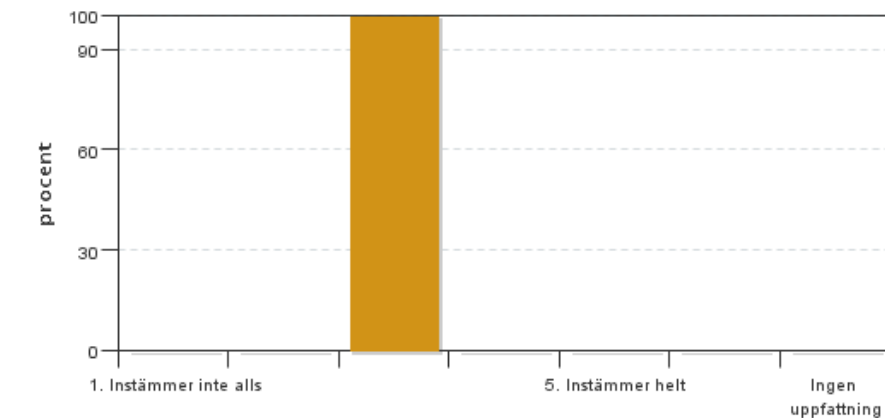


Antal svar: 1  
Medel: 3,0  
Median: 3

1: 0  
2: 0  
3: 1  
4: 0  
5: 0

Har ingen uppfattning: 0

**8. Examinationen/-erna gav mig möjlighet att visa vad jag lärt mig under kursen, se lärandemål.**

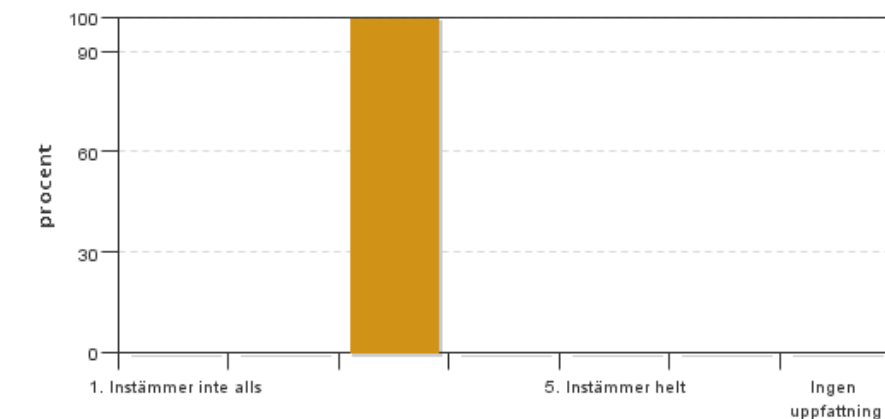


Antal svar: 1  
Medel: 3,0  
Median: 3

1: 0  
2: 0  
3: 1  
4: 0  
5: 0

Har ingen uppfattning: 0

**9. Jag anser att kursen har berört hållbar utveckling (miljömässig, social och/eller ekonomisk hållbarhet).**

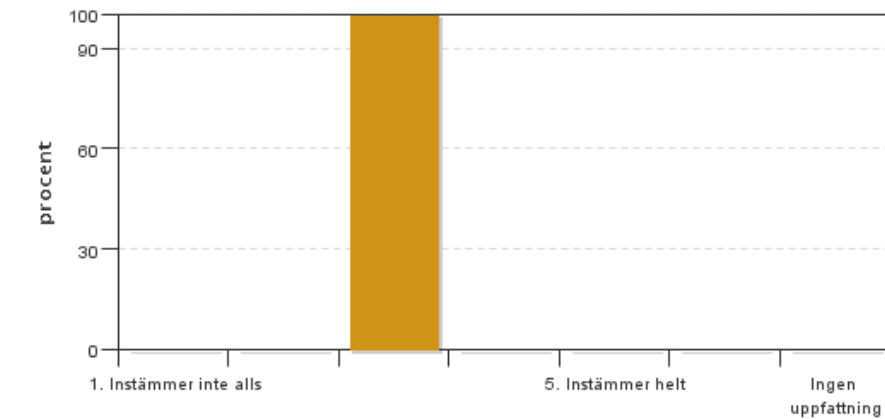


Antal svar: 1  
Medel: 3,0  
Median: 3

1: 0  
2: 0  
3: 1  
4: 0  
5: 0

Har ingen uppfattning: 0

**10. Jag anser att kursen har berört ett genus- och jämställdhetsperspektiv i innehåll och praktik (t. ex. perspektiv på ämnet, kurslitteratur, fördelning av taltid och förekomst av härskartekniker).**

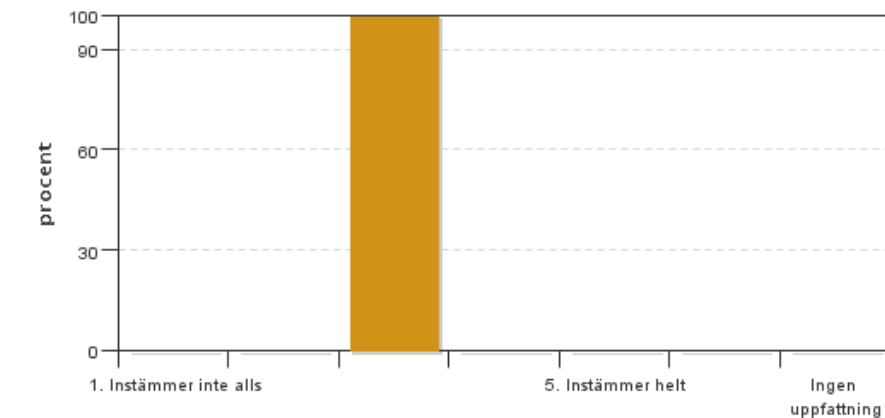


Antal svar: 1  
Medel: 3,0  
Median: 3

1: 0  
2: 0  
3: 1  
4: 0  
5: 0

Har ingen uppfattning: 0

#### 11. Jag anser att kursen har berört internationella perspektiv.

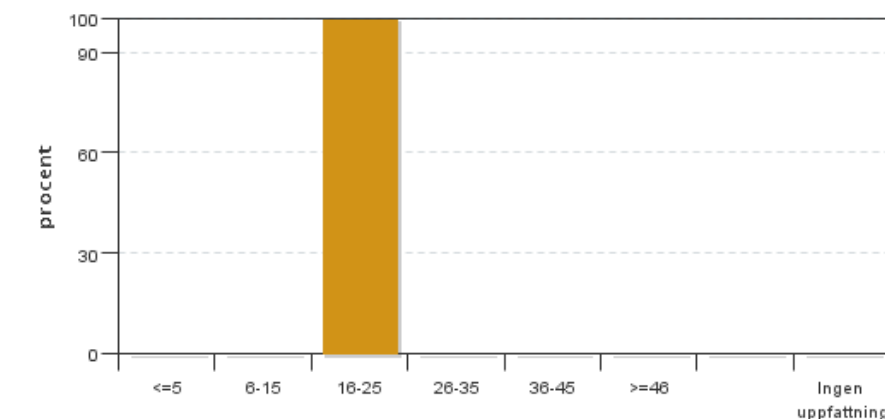


Antal svar: 1  
Medel: 3,0  
Median: 3

1: 0  
2: 0  
3: 1  
4: 0  
5: 0

Har ingen uppfattning: 0

#### 12. Jag har i genomsnitt lagt ... timmar per vecka på kursen (inklusive schemalagd tid).



Antal svar: 1  
Medel: 20,0  
Median: 16-25

≤5: 0  
6-15: 0  
16-25: 1  
26-35: 0  
36-45: 0  
≥46: 0

Har ingen uppfattning: 0

### Kursledarens kommentarer

1. Momenten med unghäst utgick pga att häst saknades. Momentet om organisationen Svensk Travsport hade kunnat vara mer utförligt.
2. **Praktiska:** Körningarna/ridning med passhästar, utrustning, tävlingar, studiebesök veterinär gångartsprojektet, träningsmetoder och licens.

**Teoretisk:** Föreläsningar, gångartsprojektet och instuderingsfrågor.

3. **Mer teori från början av kursen, annars har det varit bra i förhållande till andra kurs.**
4. **A) Det har fungerat bra.**

**B) Föreläsningar, redovisningar, praktiskt**

**C) Redovisning, gångartsprojektet, muntlig tentamen och hästkötarexamen. Kunnat prata om innan vad examination ska innehålla, varit tidligt vad vi ska kunna och fått feedback på det vi skickat in.**

**D) Ja, ex. gångartsprojektet, träning metoderna.**

**E) Bra. Klart vad som skulle komma på de olika examinationerna.**

**F) Ja.**

5. Hästarna blev skadade, konvalecenthästar. Kom in en tävlingshäst efter jullovet. Litteraturerna har varit bra och har kommit till användning.

6. Det har varit bra, allt är inte forskat på. Även praktisk erfarenhet.

7. Ja, under gångartsprojektet, transporterering.

8. Foderstater, avmaskning, ergonomi och hållbarhet för hästen.

9. a) Muntlig tentamen 1, redovisning 3, praktiskt.

b) Alla

10. Förbättringsområdena kan vara svåra att kontrollerna då det är hästar vi håller på med, konvalecenthästar. En bra dialog med lärarna. Teori ex 1 gång i veckan. Balansering.

## **Studentrepresentantens kommentarer**

Studentrepresentanten har inte lämnat några kommentarer