



Företagsekonomi och livsmedelskedjan FÖ0441, 10168.1819

7.5 Hp

Studietakt = 100%

Nivå och djup = Grund -

Kursledare = Andreea Bolos

Värderingsresultat

Värderingsperiod: 2018-09-26 - 2018-10-17

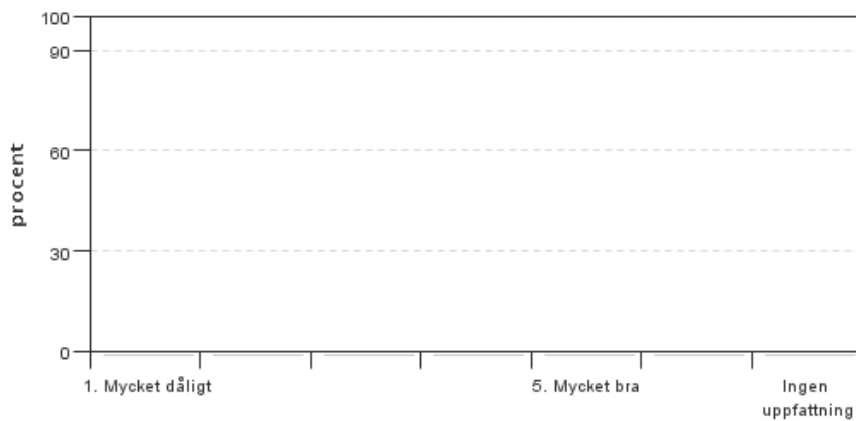
Antal svar 0

Studentantal 0

Svarsfrekvens

Obligatoriska standardfrågor

1. Mitt helhetsintryck av kursen är:



Antal svar:

1: 0

2: 0

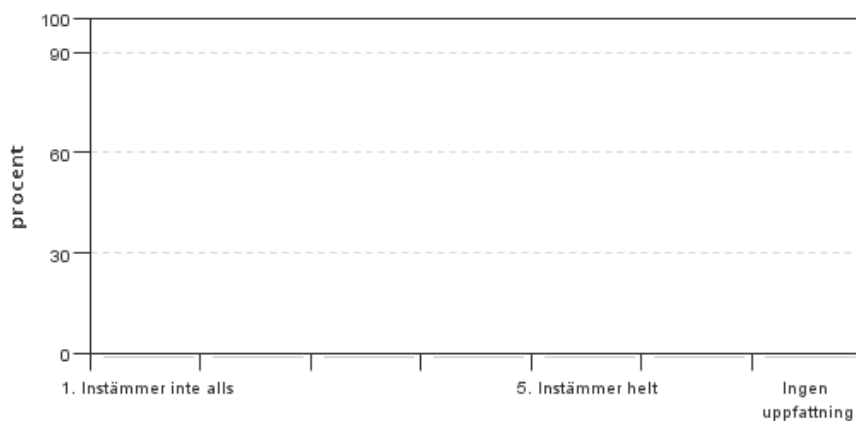
3: 0

4: 0

5: 0

Har ingen uppfattning: 0

2. Jag anser att kursens innehåll hade en tydlig koppling till kursens lärandemål.



Antal svar:

1: 0

2: 0

3: 0

4: 0

5: 0

Har ingen uppfattning: 0

3. Mina förkunskaper var tillräckliga för att tillgodogöra mig kursen.



Antal svar:

- 1: 0
- 2: 0
- 3: 0
- 4: 0
- 5: 0

Har ingen uppfattning: 0

4. Jag anser att kursinformationen var lättillgänglig.



Antal svar:

- 1: 0
- 2: 0
- 3: 0
- 4: 0
- 5: 0

Har ingen uppfattning: 0

5. Kursens lärandemoment (föreläsningar, litteratur, övningar med mera) har stöttat mitt lärande.

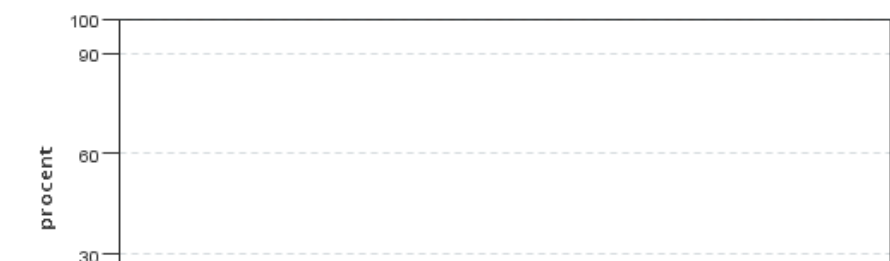


Antal svar:

- 1: 0
- 2: 0
- 3: 0
- 4: 0
- 5: 0

Har ingen uppfattning: 0

6. Jag anser att den sociala lärmiljön har varit inkluderande där olika tankar respekterades.



Antal svar:

- 1: 0
- 2: 0
- 3: 0
- 4: 0
- 5: 0

Har ingen uppfattning: 0



7. Jag anser att den fysiska lärmiljön (exempelvis lokaler och utrustning) var tillfredställande.



Antal svar:

1: 0

2: 0

3: 0

4: 0

5: 0

Har ingen uppfattning: 0

8. Examinationen/-erna gav mig möjlighet att visa vad jag lärt mig under kursen, se lärandemål.



Antal svar:

1: 0

2: 0

3: 0

4: 0

5: 0

Har ingen uppfattning: 0

9. Jag anser att kursen har berört hållbar utveckling (miljömässig, social och/eller ekonomisk hållbarhet).



Antal svar:

1: 0

2: 0

3: 0

4: 0

5: 0

Har ingen uppfattning: 0

10. Jag anser att kursen har berört ett genus- och jämställdhetsperspektiv i innehåll och praktik (t. ex. perspektiv på ämnet, kurslitteratur, fördelning av taltid och förekomst av härskartekniker).



Antal svar:

1: 0
2: 0
3: 0
4: 0
5: 0

Har ingen uppfattning: 0

11. Jag anser att kursen har berört internationella perspektiv.

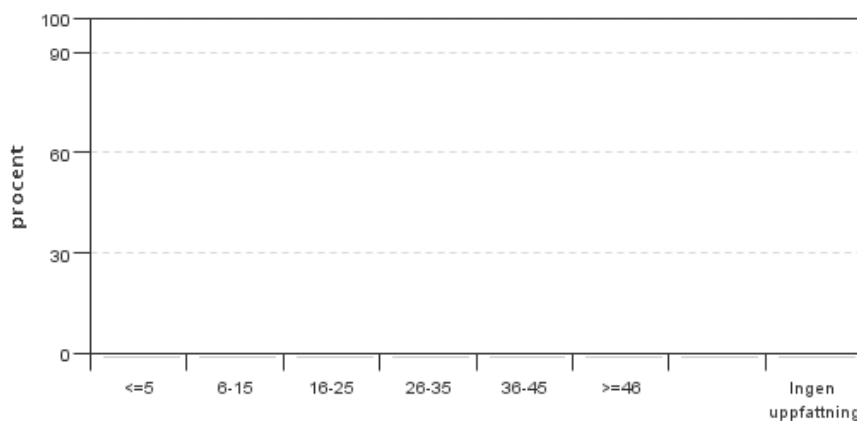


Antal svar:

1: 0
2: 0
3: 0
4: 0
5: 0

Har ingen uppfattning: 0

12. Jag har i genomsnitt lagt ... timmar per vecka på kursen (inklusive schemalagd tid).



Antal svar:

≤5: 0
6-15: 0
16-25: 0
26-35: 0
36-45: 0
≥46: 0

Har ingen uppfattning: 0

Kursledarens kommentarer

Läraren har inte lämnat några kommentarer

Studentrepresentantens kommentarer

Studentrepresentanten har inte lämnat några kommentarer

Kontakta support: it-stod@slu.se - 018-67 6600