



Självständigt arbete i husdjursvetenskap, G2E EX0865, 40103.1819

15 Hp
Studietakt = 100%
Nivå och djup = Grund -
Kursledare = Birgitta Åhman

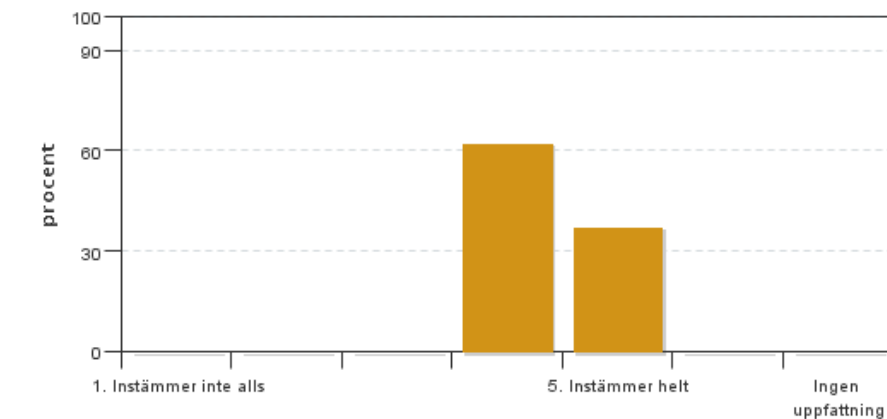
Värderingsresultat

Värderingsperiod: 2019-06-02 - 2019-06-23

Antal svar 8
Studentantal 25
Svarsfrekvens 32 %

Obligatoriska standardfrågor

1. Jag är nöjd med genomförandet av mitt självständiga arbete

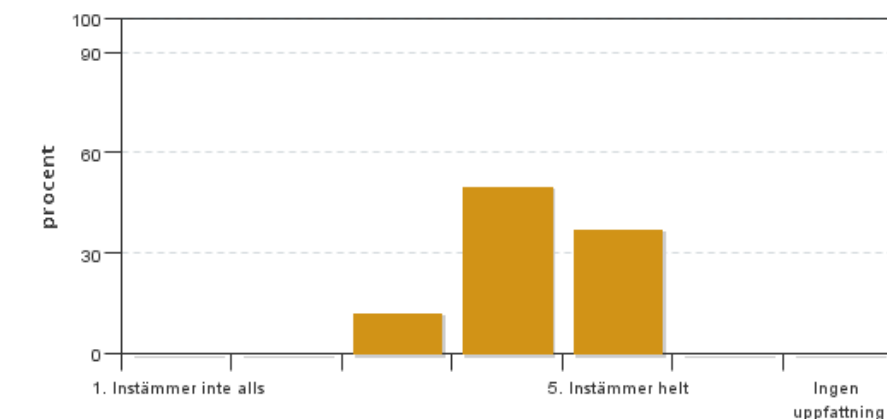


Antal svar: 8
Medel: 4,4
Median: 4

1: 0
2: 0
3: 0
4: 5
5: 3

Har ingen uppfattning: 0

2. Min förmåga att arbeta självständigt har utvecklats efter genomförandet av mitt självständiga arbete

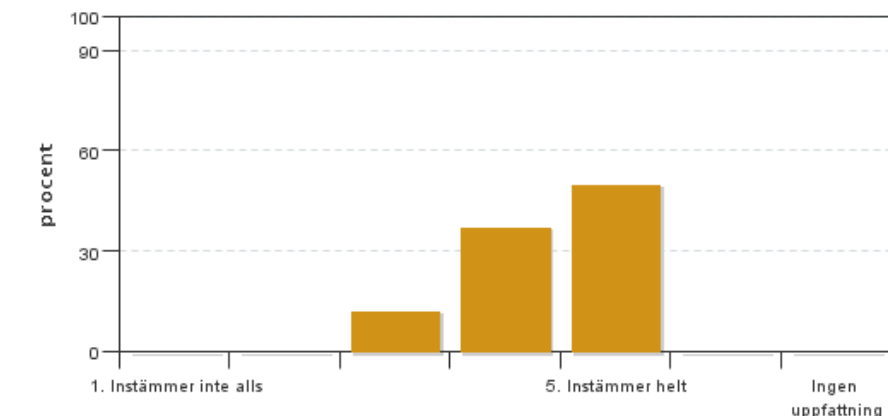


Antal svar: 8
Medel: 4,3
Median: 4

1: 0
2: 0
3: 1
4: 4
5: 3

Har ingen uppfattning: 0

3. Mina förkunskaper var tillräckliga för att genomföra mitt självständiga arbete

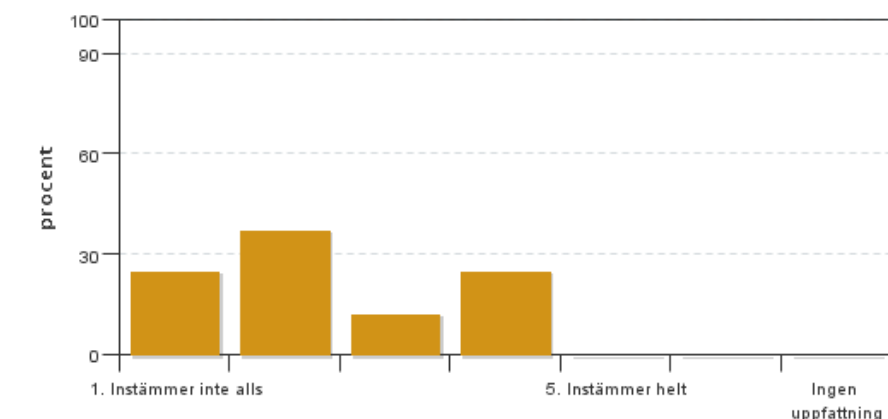


Antal svar: 8
Medel: 4,4
Median: 4

1: 0
2: 0
3: 1
4: 3
5: 4

Har ingen uppfattning: 0

4. Administrationen (inklusive informationen) kring det självständiga arbetet har fungerat bra

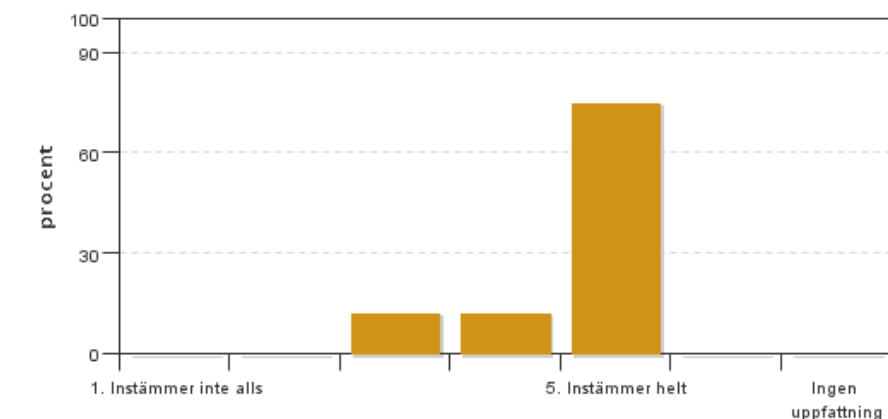


Antal svar: 8
Medel: 2,4
Median: 2

1: 2
2: 3
3: 1
4: 2
5: 0

Har ingen uppfattning: 0

5. Jag anser att den sociala lärmiljön har varit inkluderande (tex olika tankar respekterades, jämställdhetsaspekter, ingen förekomst av härskartekniker)



Antal svar: 8
Medel: 4,6
Median: 5

1: 0
2: 0
3: 1
4: 1
5: 6

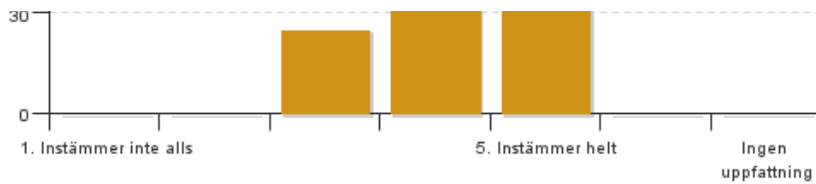
Har ingen uppfattning: 0

6. Jag anser att den fysiska lärmiljön (tex utrustning och andra resurser) var tillfredställande



Antal svar: 8
Medel: 4,1
Median: 4

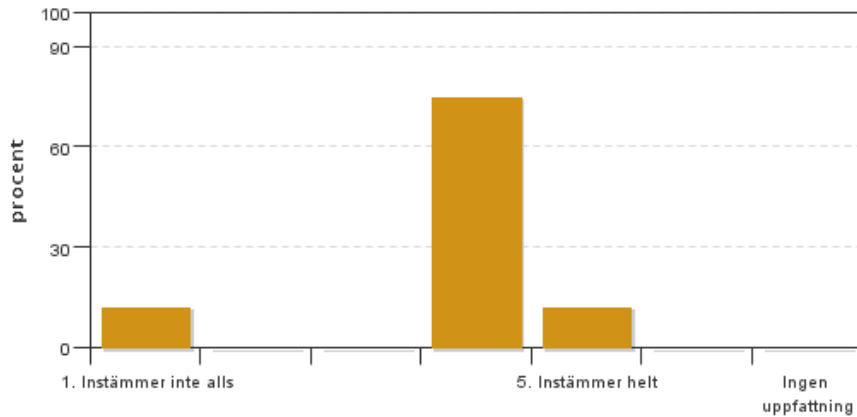
1: 0
2: 0
3: 2
4: 3



5: 3

Har ingen uppfattning: 0

7. Jag anser att kursen har berört hållbar utveckling (miljömässig, social och/eller ekonomisk hållbarhet)



Antal svar: 8

Medel: 3,8

Median: 4

1: 1

2: 0

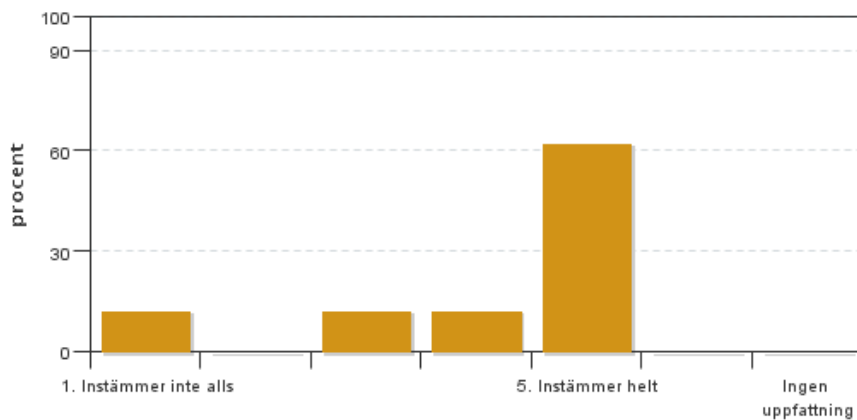
3: 0

4: 6

5: 1

Har ingen uppfattning: 0

8. Jag har fått tillfredsställande handledning för att kunna genomföra mitt självständiga arbete



Antal svar: 8

Medel: 4,1

Median: 5

1: 1

2: 0

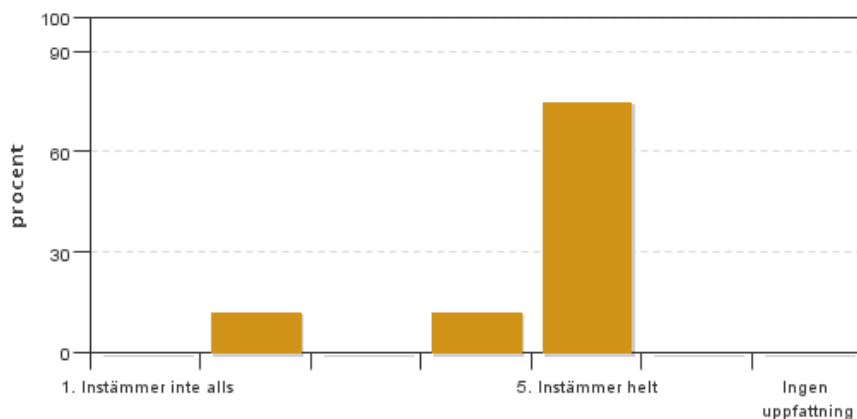
3: 1

4: 1

5: 5

Har ingen uppfattning: 0

9. Jag fick konstruktiv återkoppling på den skriftliga delen av mitt arbete



Antal svar: 8

Medel: 4,5

Median: 5

1: 0

2: 1

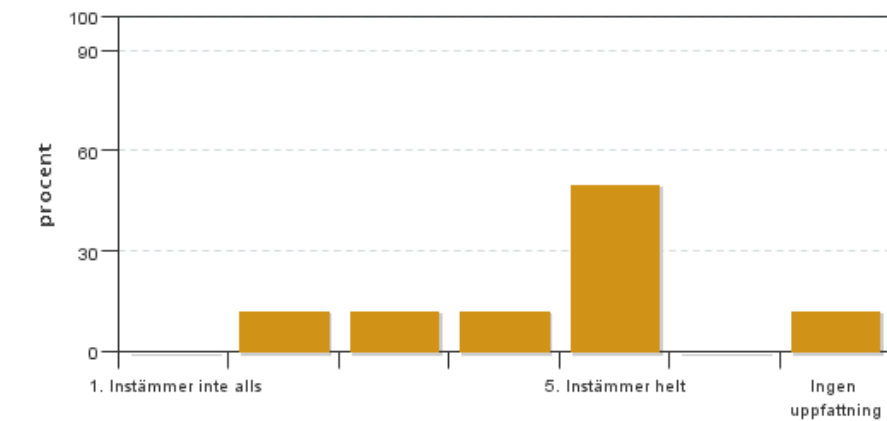
3: 0

4: 1

5: 6

Har ingen uppfattning: 0

10. Jag fick konstruktiv återkoppling vid den muntliga presentationen av mitt arbete

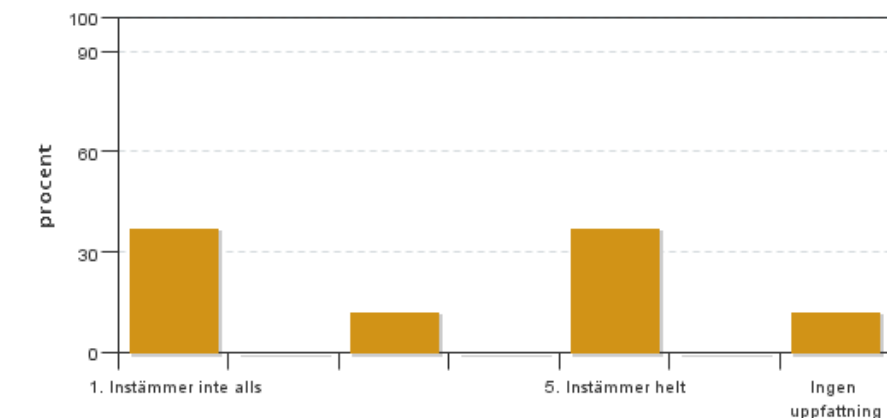


Antal svar: 8
 Medel: 4,1
 Median: 5

1: 0
 2: 1
 3: 1
 4: 1
 5: 4

Har ingen uppfattning: 1

11. Jag fick konstruktiv återkoppling på min opposition på en annan students arbete



Antal svar: 8
 Medel: 3,0
 Median: 3

1: 3
 2: 0
 3: 1
 4: 0
 5: 3

Har ingen uppfattning: 1

12. Övriga kommentarer

Kursledarens kommentarer

EX0865 – Kursledarens kommentarer till kursutvärdering

Bara 8 (av totalt 22) studenter som lämnat in kursutvärderingen.

I stort sett positiva svar på fråga 1-3 och 5-6.

Fråga 4. Tråkigt att några studenter uppfattade mig som oengagerad. Brister i administrationen beror inte på brist på engagemang. Kandidatkursen är tung att administrera, främst på grund av att det är så många personer med olika roller som är involverade i kursen och det är svårt att nå fram med tydlig information till alla. Eftersom Canvas var nytt för mig tog det också ett tag att sätta sig in i alla funktioner. Förhoppningsvis blir det bättre med tiden. Jag kommer dock inte att ha kursen i fortsättningen eftersom jag går i pension, men jag framför de synpunkter och erfarenheter som kommit fram till min efterträdare.

Fråga 7. Som en student påpekar beror det helt på studentens ämnesval i vilken mån kursen berört hållbar utveckling.

Fråga 8. En student som var missnöjd med handledningen vilket är tråkigt. Alla handledare får samma information och jag tror att de flesta handledare verkligen gör sitt bästa för att genomföra en bra handledning. Inför kommande kurs kan vi vara ännu mer noga med att handledare och student diskuterar igenom förväntningarna

Fråga 9. En student tyckte inte att hon fick ut något av skrivgruppsövningarna, främst för att övriga studenter i gruppen inte förberett sig. Anvisningarna kan behöva bli tydligare med avseende på detta.

Fråga 10. Synpunkt att det inte gavs så mycket konstruktiv kritik av studentopponenten. Kan behöva ännu tydligare anvisningar gällande opponentskap.

Fråga 11. Återkoppling på oppositionen hade vi inte lagt in i kursen. Tittar på det till kommande kurser.

Studentrepresentantens kommentarer

Studentrepresentanten har inte lämnat några kommentarer

Kontakta support: it-stod@slu.se - 018-67 6600