



Kirurgiska vetenskaper VM0106, 30133.1819

6 Hp

Studietakt = 25%

Nivå och djup = Avancerad -

Kursledare = Odd Höglund

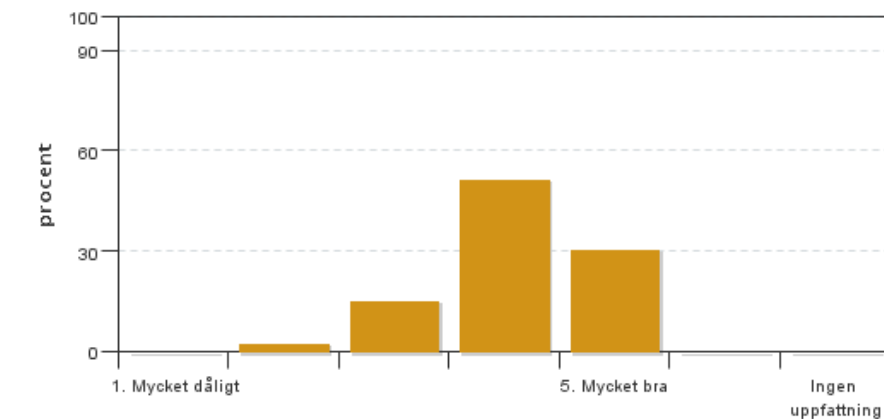
Värderingsresultat

Värderingsperiod: 2019-06-02 - 2019-06-23

Antal svar 39
Studentantal 52
Svarsfrekvens 75 %

Obligatoriska standardfrågor

1. Mitt helhetsintryck av kursen är:

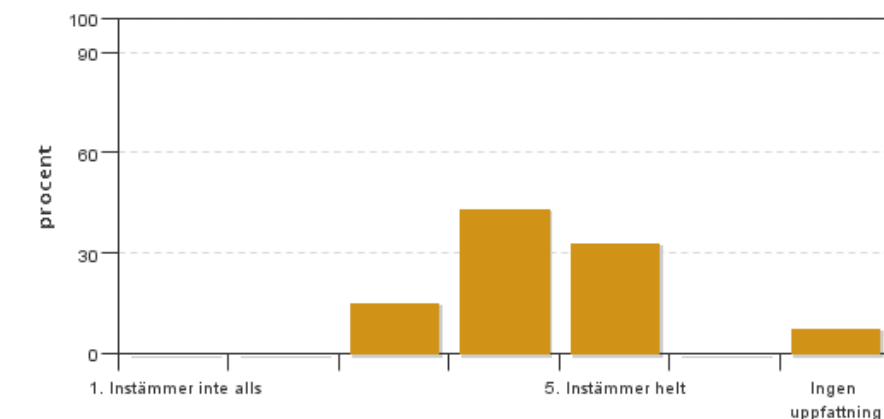


Antal svar: 39
Medel: 4,1
Median: 4

1: 0
2: 1
3: 6
4: 20
5: 12

Har ingen uppfattning: 0

2. Jag anser att kursens innehåll hade en tydlig koppling till kursens lärandemål.

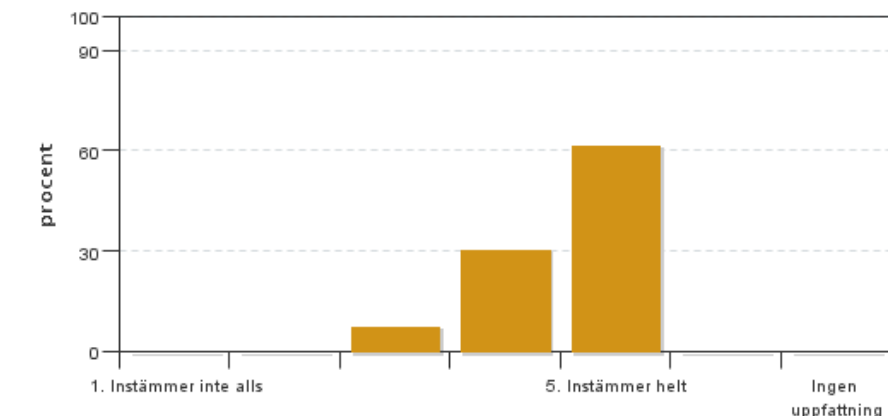


Antal svar: 39
Medel: 4,2
Median: 4

1: 0
2: 0
3: 6
4: 17
5: 13

Har ingen uppfattning: 3

3. Mina förkunskaper var tillräckliga för att tillgodogöra mig kursen.

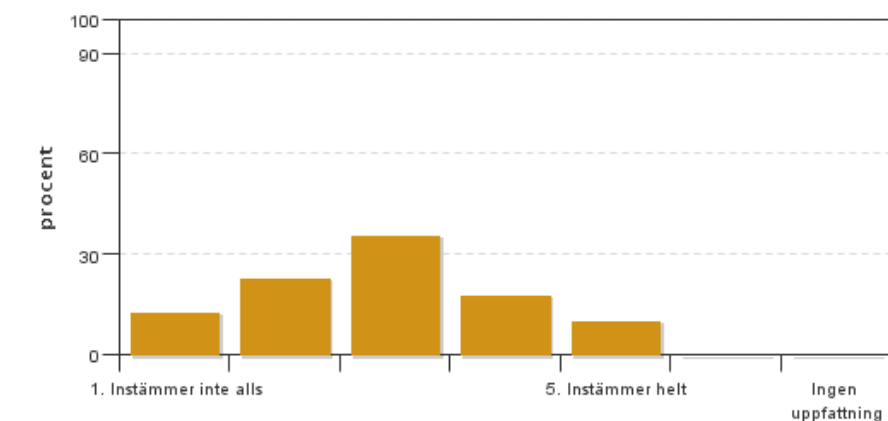


Antal svar: 39
Medel: 4,5
Median: 5

1: 0
2: 0
3: 3
4: 12
5: 24

Har ingen uppfattning: 0

4. Jag anser att kursinformationen var lättillgänglig.

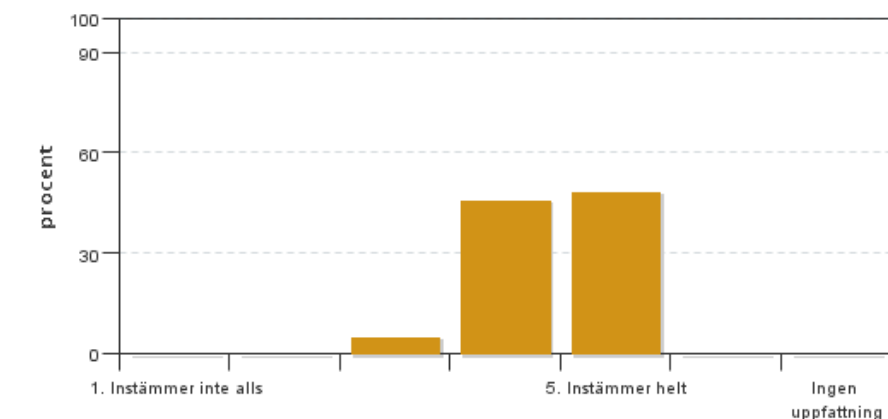


Antal svar: 39
Medel: 2,9
Median: 3

1: 5
2: 9
3: 14
4: 7
5: 4

Har ingen uppfattning: 0

5. Kursens lärandemoment (föreläsningar, litteratur, övningar med mera) har stöttat mitt lärande.

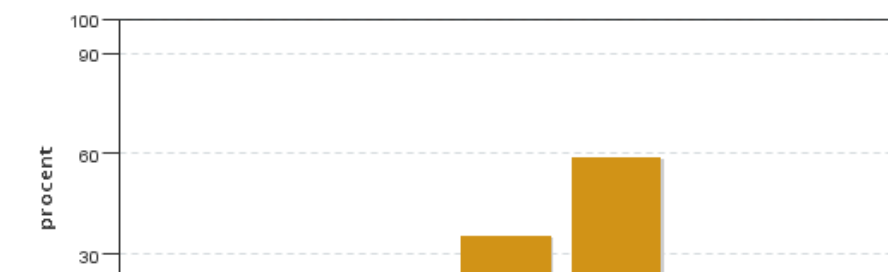


Antal svar: 39
Medel: 4,4
Median: 4

1: 0
2: 0
3: 2
4: 18
5: 19

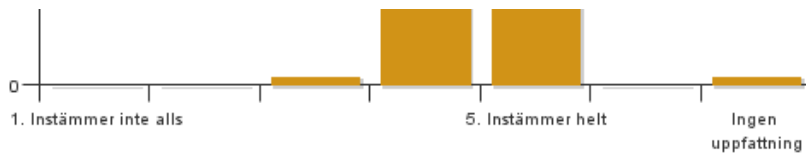
Har ingen uppfattning: 0

6. Jag anser att den sociala lärmiljön har varit inkluderande där olika tankar respekterades.



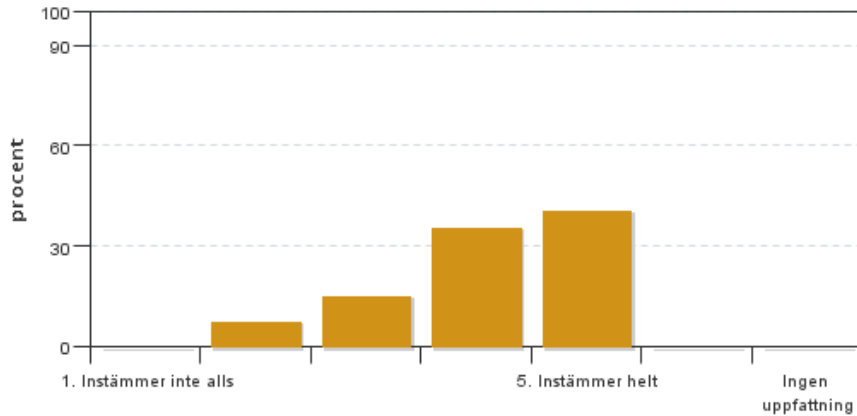
Antal svar: 39
Medel: 4,6
Median: 5

1: 0
2: 0
3: 1
4: 14
5: 23



Har ingen uppfattning: 1

7. Jag anser att den fysiska lärmiljön (exempelvis lokaler och utrustning) var tillfredställande.

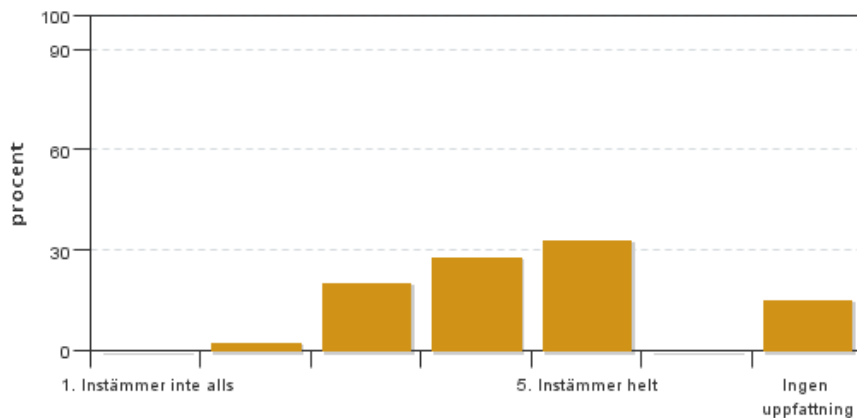


Antal svar: 39
Medel: 4,1
Median: 4

1: 0
2: 3
3: 6
4: 14
5: 16

Har ingen uppfattning: 0

8. Examinationen/-erna gav mig möjlighet att visa vad jag lärt mig under kursen, se lärandemål.

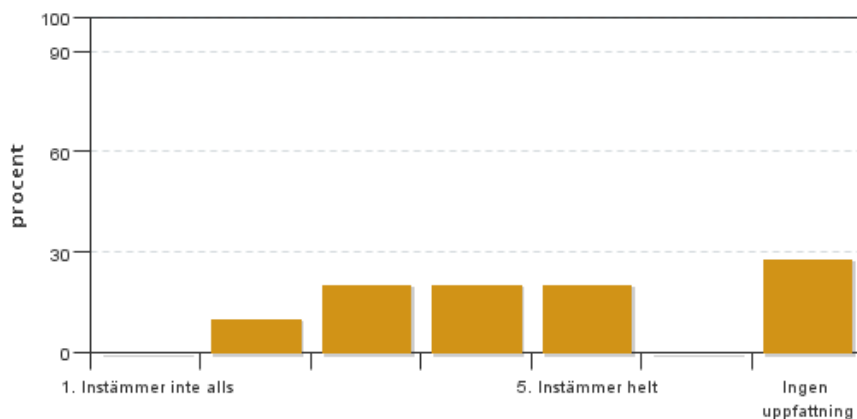


Antal svar: 39
Medel: 4,1
Median: 4

1: 0
2: 1
3: 8
4: 11
5: 13

Har ingen uppfattning: 6

9. Jag anser att kursen har berört hållbar utveckling (miljömässig, social och/eller ekonomisk hållbarhet).

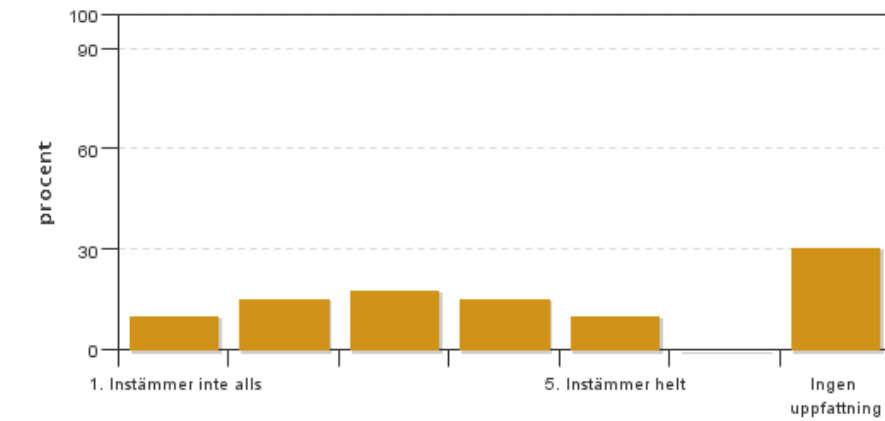


Antal svar: 39
Medel: 3,7
Median: 4

1: 0
2: 4
3: 8
4: 8
5: 8

Har ingen uppfattning: 11

10. Jag anser att kursen har berört ett genus- och jämställdhetsperspektiv i innehåll och praktik (t. ex. perspektiv på ämnet, kurslitteratur, fördelning av taltid och förekomst av härskartekniker).

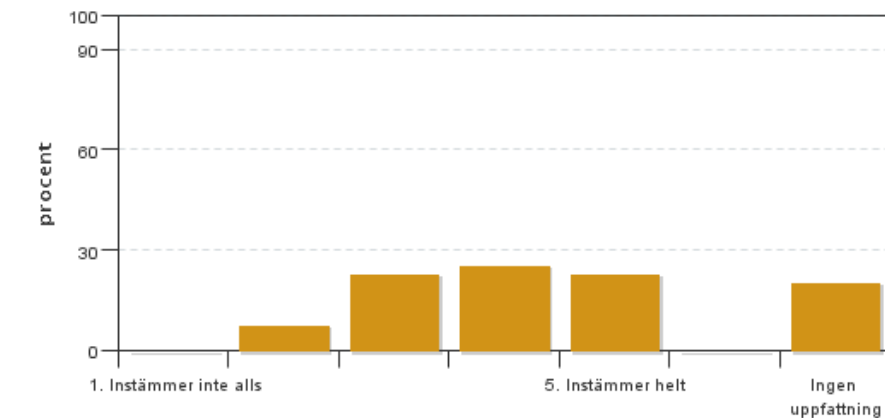


Antal svar: 39
 Medel: 3,0
 Median: 3

1: 4
 2: 6
 3: 7
 4: 6
 5: 4

Har ingen uppfattning: 12

11. Jag anser att kursen har berört internationella perspektiv.

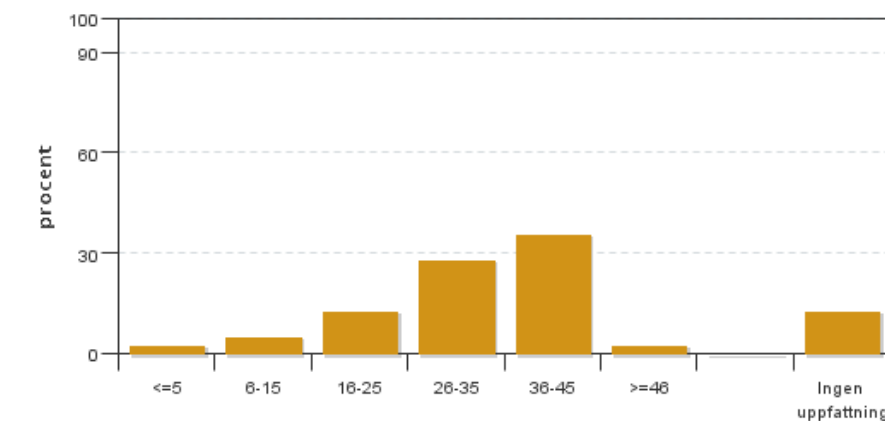


Antal svar: 39
 Medel: 3,8
 Median: 4

1: 0
 2: 3
 3: 9
 4: 10
 5: 9

Har ingen uppfattning: 8

12. Jag har i genomsnitt lagt ... timmar per vecka på kursen (inklusive schemalagd tid).



Antal svar: 39
 Medel: 31,1
 Median: 26-35

≤5: 1
 6-15: 2
 16-25: 5
 26-35: 11
 36-45: 14
 ≥46: 1

Har ingen uppfattning: 5

Kursledarens kommentarer

Läraren har inte lämnat några kommentarer

Studentrepresentantens kommentarer

Studentrepresentanten har inte lämnat några kommentarer

Kontakta support: it-stod@slu.se - 018-67 6600