



## Självständigt arbete i veterinärmedicin, A2E EX0869, 10142.1819

30 Hp  
Studietakt = 100%  
Nivå och djup = Avancerad -  
Kursledare = Jonas Wensman

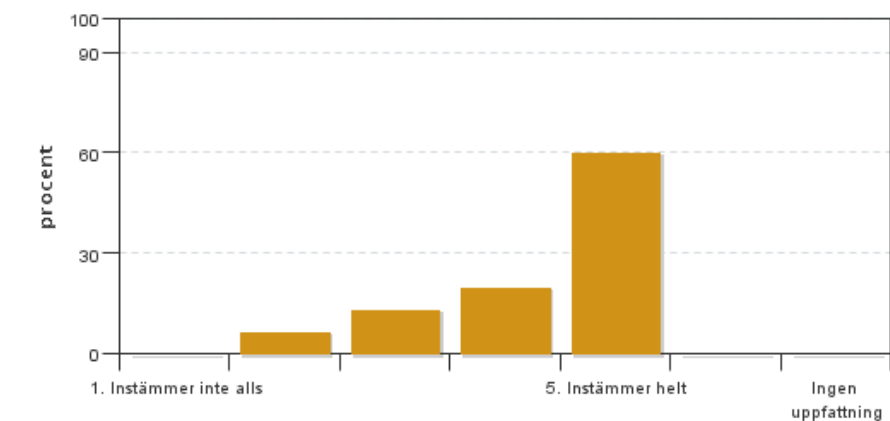
### Värderingsresultat

Värderingsperiod: 2019-01-13 - 2019-02-03

Antal svar 15  
Studentantal 84  
Svarsfrekvens 17 %

### Obligatoriska standardfrågor

#### 1. Jag är nöjd med genomförandet av mitt självständiga arbete

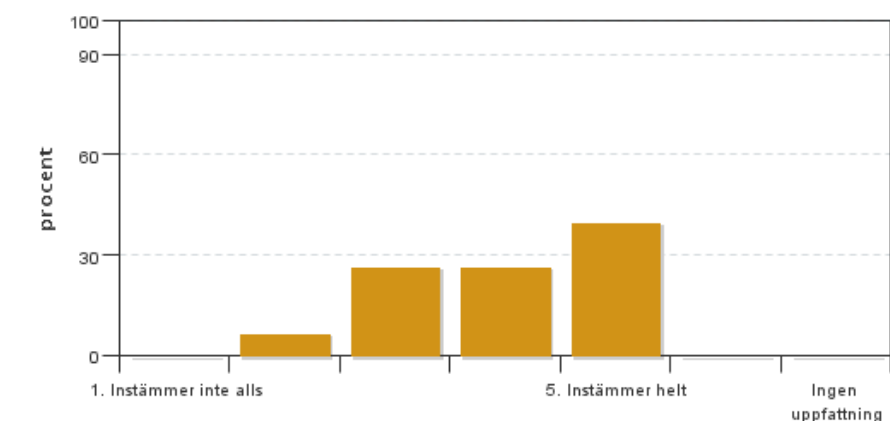


Antal svar: 15  
Medel: 4,3  
Median: 5

1: 0  
2: 1  
3: 2  
4: 3  
5: 9

Har ingen uppfattning: 0

#### 2. Min förmåga att arbeta självständigt har utvecklats efter genomförandet av mitt självständiga arbete

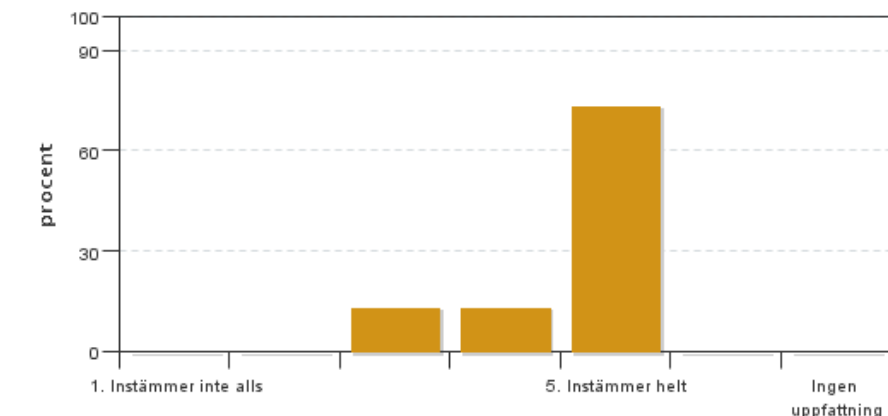


Antal svar: 15  
Medel: 4,0  
Median: 4

1: 0  
2: 1  
3: 4  
4: 4  
5: 6

Har ingen uppfattning: 0

### 3. Mina förkunskaper var tillräckliga för att genomföra mitt självständiga arbete

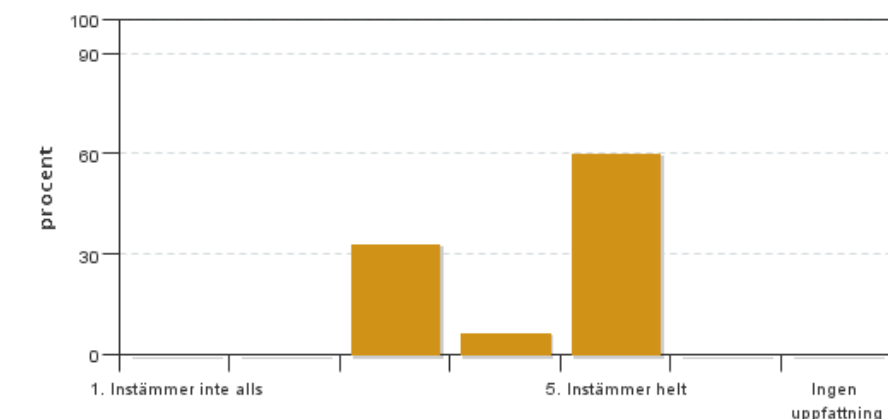


Antal svar: 15  
Medel: 4,6  
Median: 5

1: 0  
2: 0  
3: 2  
4: 2  
5: 11

Har ingen uppfattning: 0

### 4. Administrationen (inklusive informationen) kring det självständiga arbetet har fungerat bra

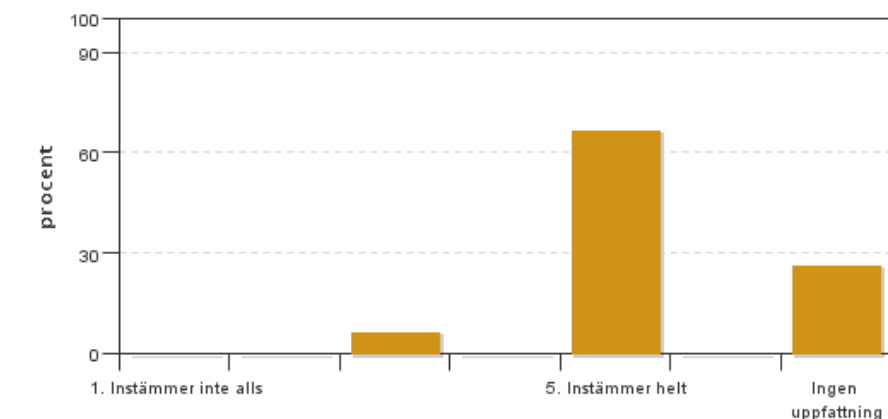


Antal svar: 15  
Medel: 4,3  
Median: 5

1: 0  
2: 0  
3: 5  
4: 1  
5: 9

Har ingen uppfattning: 0

### 5. Jag anser att den sociala lärmiljön har varit inkluderande (tex olika tankar respekterades, jämställdhetsaspekter, ingen förekomst av härskartekniker)

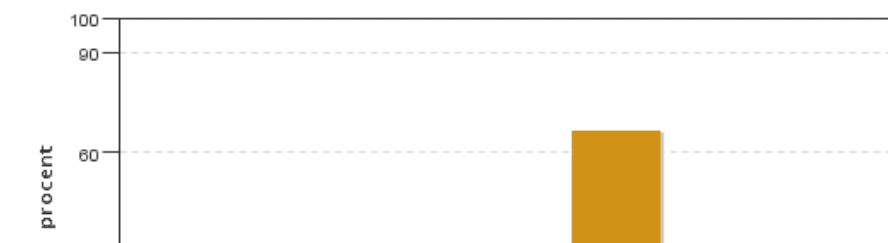


Antal svar: 15  
Medel: 4,8  
Median: 5

1: 0  
2: 0  
3: 1  
4: 0  
5: 10

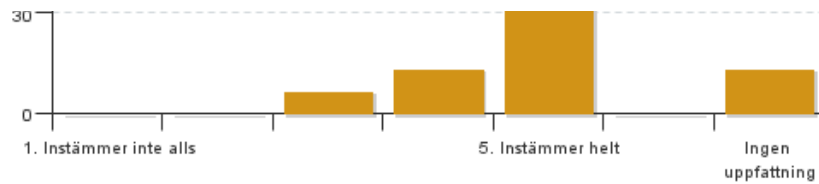
Har ingen uppfattning: 4

### 6. Jag anser att den fysiska lärmiljön (tex utrustning och andra resurser) var tillfredställande



Antal svar: 15  
Medel: 4,7  
Median: 5

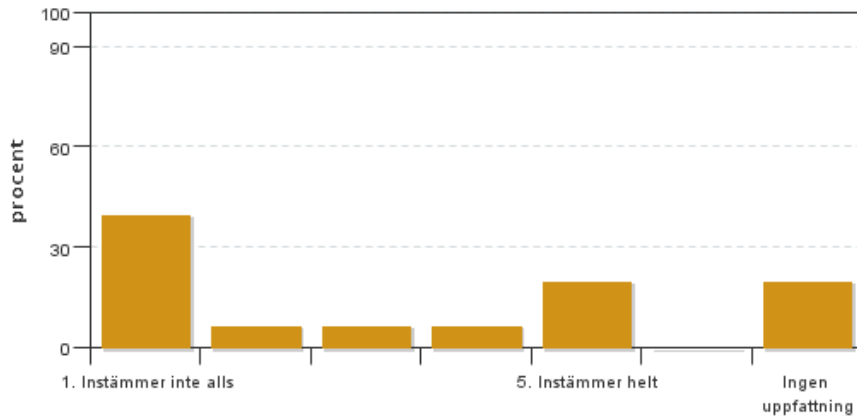
1: 0  
2: 0  
3: 1  
4: 2



5: 10

Har ingen uppfattning: 2

**7. Jag anser att kursen har berört hållbar utveckling (miljömässig, social och/eller ekonomisk hållbarhet)**



Antal svar: 15

Medel: 2,5

Median: 1

1: 6

2: 1

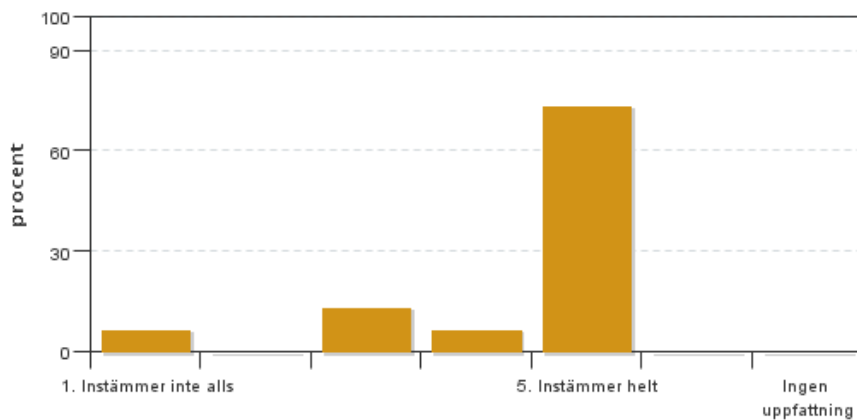
3: 1

4: 1

5: 3

Har ingen uppfattning: 3

**8. Jag har fått tillfredsställande handledning för att kunna genomföra mitt självständiga arbete**



Antal svar: 15

Medel: 4,4

Median: 5

1: 1

2: 0

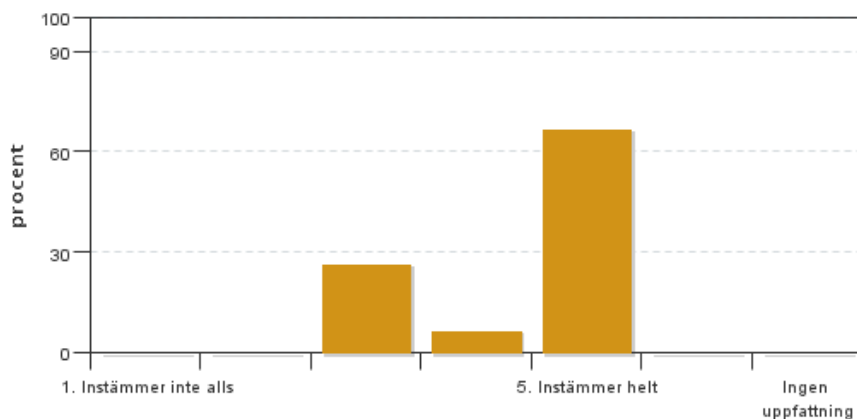
3: 2

4: 1

5: 11

Har ingen uppfattning: 0

**9. Jag fick konstruktiv återkoppling på den skriftliga delen av mitt arbete**



Antal svar: 15

Medel: 4,4

Median: 5

1: 0

2: 0

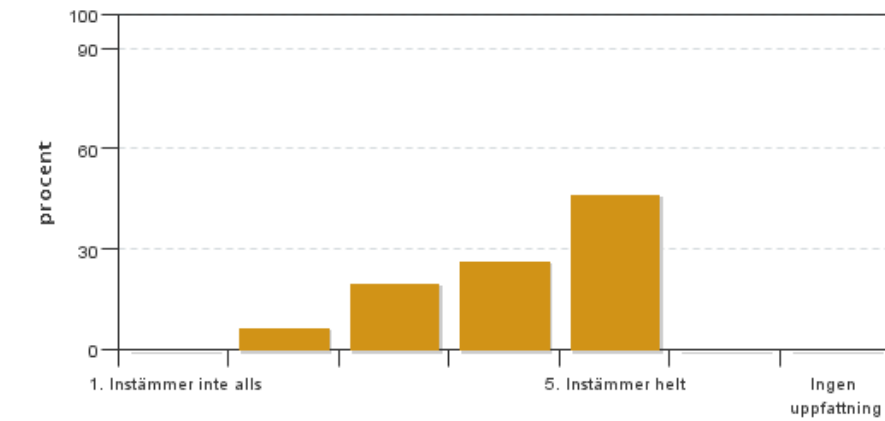
3: 4

4: 1

5: 10

Har ingen uppfattning: 0

**10. Jag fick konstruktiv återkoppling vid den muntliga presentationen av mitt arbete**

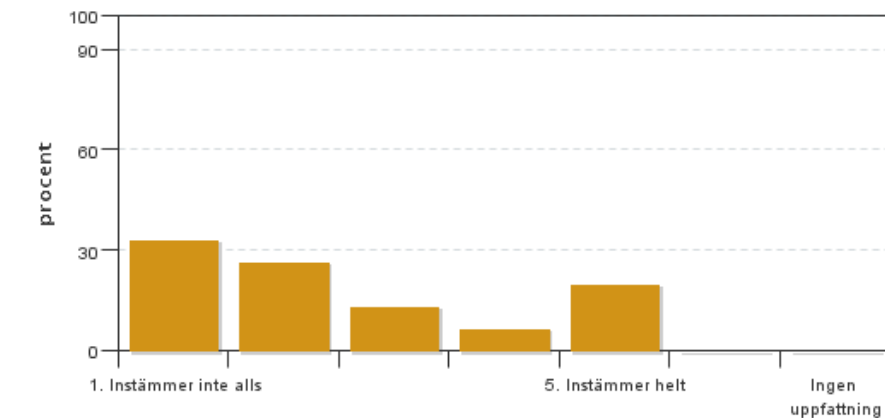


Antal svar: 15  
 Medel: 4,1  
 Median: 4

1: 0  
 2: 1  
 3: 3  
 4: 4  
 5: 7

Har ingen uppfattning: 0

### 11. Jag fick konstruktiv återkoppling på min opposition på en annan students arbete



Antal svar: 15  
 Medel: 2,5  
 Median: 2

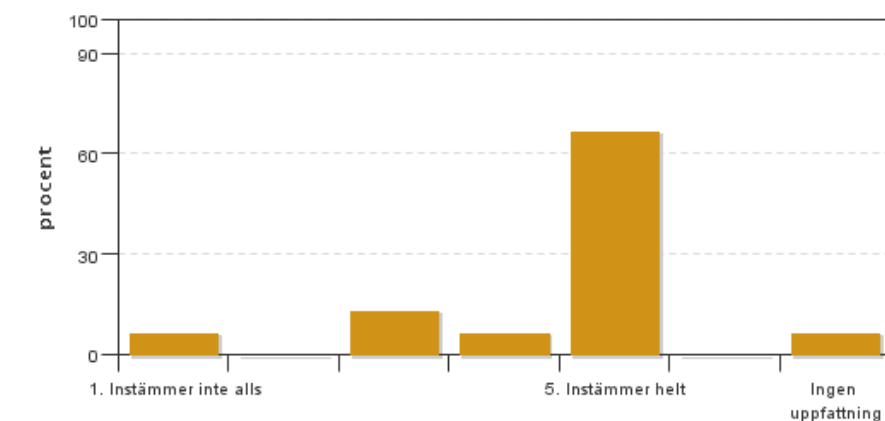
1: 5  
 2: 4  
 3: 2  
 4: 1  
 5: 3

Har ingen uppfattning: 0

### 12. Övriga kommentarer

## Egna frågor

### 13. Hitta handledare - Det var lätt att hitta en handledare för arbetet.

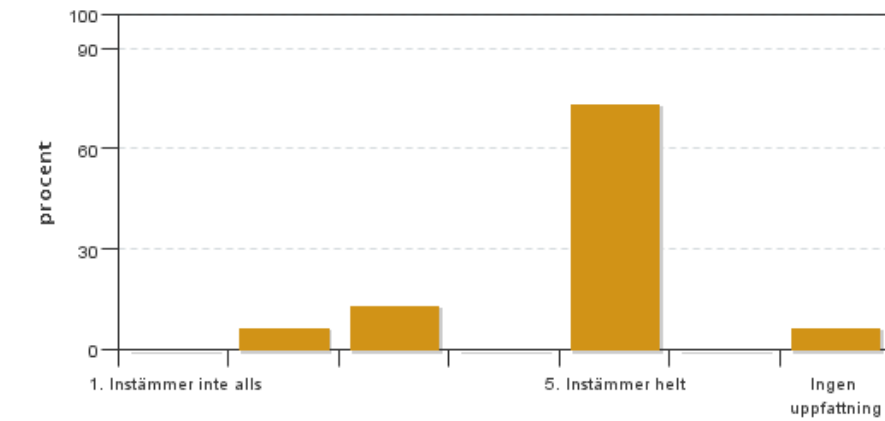


Antal svar: 15  
 Medel: 4,4  
 Median: 5

1: 1  
 2: 0  
 3: 2  
 4: 1  
 5: 10

Har ingen uppfattning: 1

### 14. Hitta ämne - Det var lätt att hitta ett ämne för arbetet.

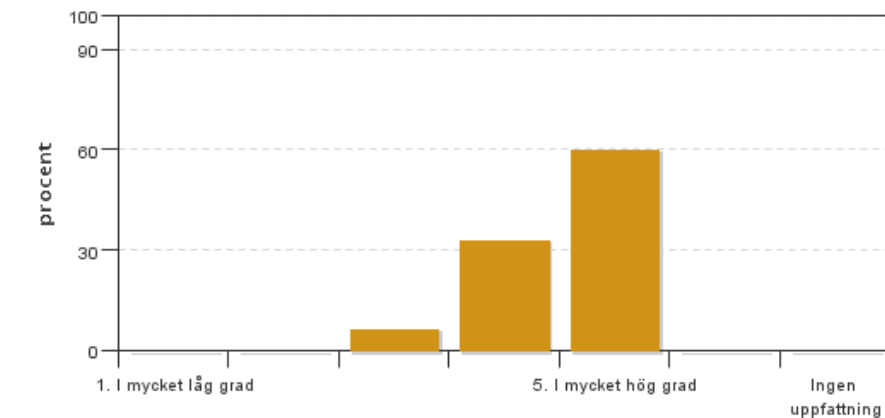


Antal svar: 15  
 Medel: 4,5  
 Median: 5

1: 0  
 2: 1  
 3: 2  
 4: 0  
 5: 11

Har ingen uppfattning: 1

**15. Ditt engagemang - I hur hög grad har du själv visat engagemang och ansvarstagande för examensarbetet?**

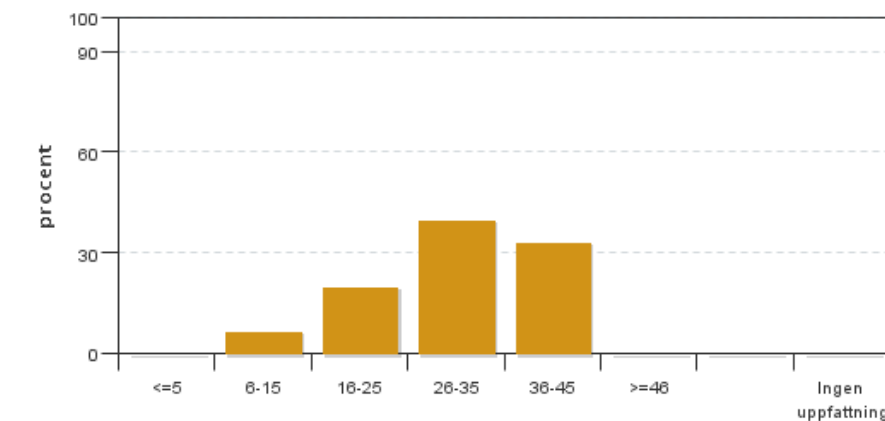


Antal svar: 15  
 Medel: 4,5  
 Median: 5

1: 0  
 2: 0  
 3: 1  
 4: 5  
 5: 9

Har ingen uppfattning: 0

**16. Nedlagd tid - Jag har i genomsnitt lagt .... timmar per vecka på det självständiga arbetet.**

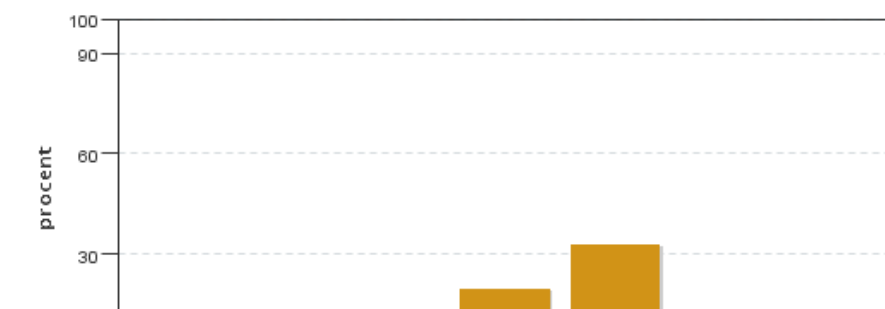


Antal svar: 15  
 Medel: 30,0  
 Median: 26-35

≤5: 0  
 6-15: 1  
 16-25: 3  
 26-35: 6  
 36-45: 5  
 ≥46: 0

Har ingen uppfattning: 0

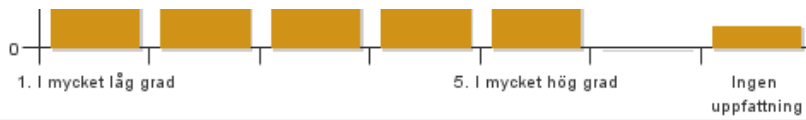
**17. Försöksupplägning - I vilken grad har kursen gett dig kunskaper om försöksupplägning?**



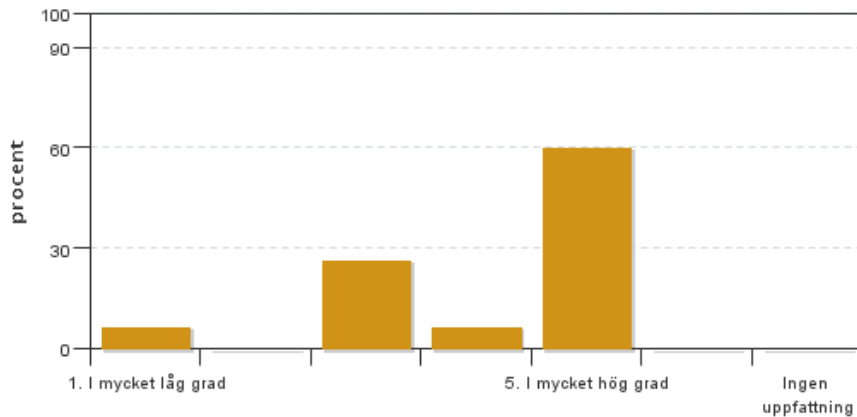
Antal svar: 15  
 Medel: 3,5  
 Median: 4

1: 2  
 2: 2  
 3: 2  
 4: 3  
 5: 5

Har ingen uppfattning: 1



**18. Forskningsinblick - I vilken grad har kursen gett dig inblick i aktuell forskning inom ämnesområdet för ditt examensarbete?**

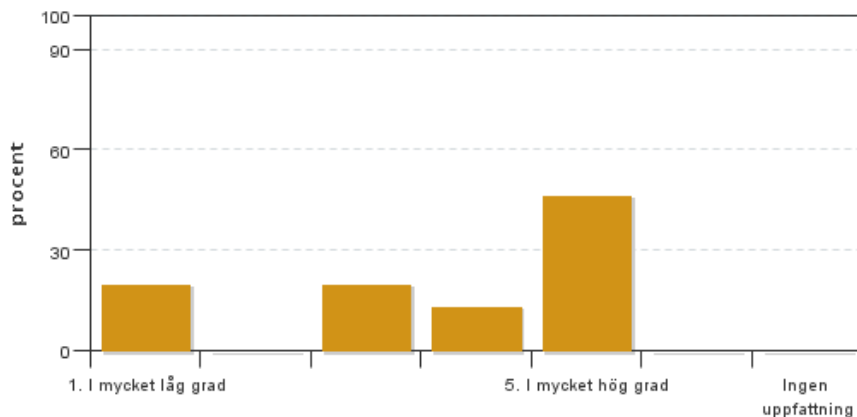


Antal svar: 15  
Medel: 4,1  
Median: 5

1: 1  
2: 0  
3: 4  
4: 1  
5: 9

Har ingen uppfattning: 0

**19. Forskningsintresse - I vilken grad har kursen stimulerat ditt intresse för forskning/kunskapsutveckling?**

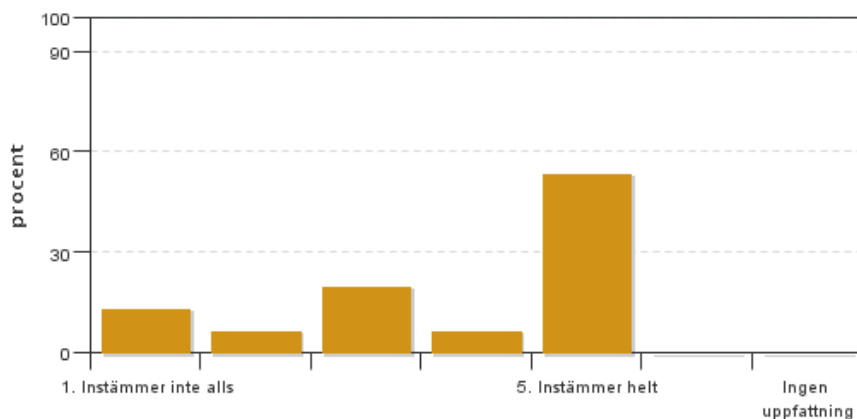


Antal svar: 15  
Medel: 3,7  
Median: 4

1: 3  
2: 0  
3: 3  
4: 2  
5: 7

Har ingen uppfattning: 0

**20. Behållning - Jag har fördjupat mina ämneskunskaper på ett sådant sätt att jag tror att jag kommer ha behållning av det i mina/mitt fortsatta studier/yrkesliv.**



Antal svar: 15  
Medel: 3,8  
Median: 5

1: 2  
2: 1  
3: 3  
4: 1  
5: 8

Har ingen uppfattning: 0

## Kursledarens kommentarer

Läraren har inte lämnat några kommentarer

## **Studentrepresentantens kommentarer**

Studentrepresentanten har inte lämnat några kommentarer

---

Kontakta support: [it-stod@slu.se](mailto:it-stod@slu.se) - 018-67 6600