



## Produktion och förädling av frukt, bär och vin BI1306, 10133.1819

15 Hp  
Studietakt = 100%  
Nivå och djup = Grund  
Kursledare = Lotta Nordmark

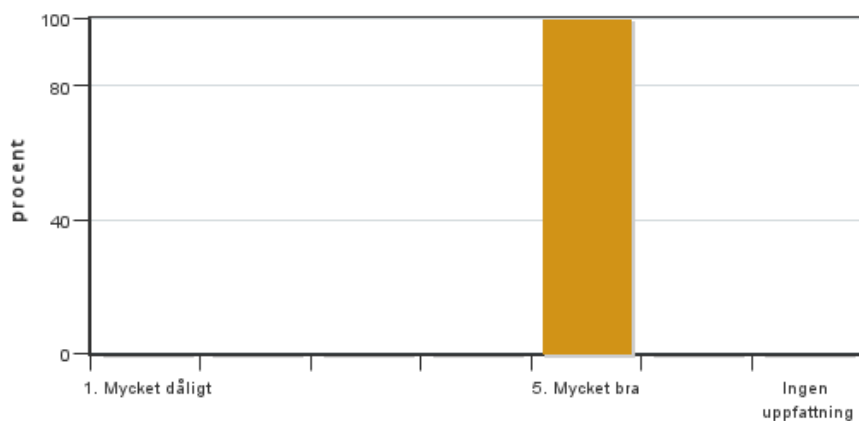
### Värderingsresultat

Värderingsperiod: 2018-10-29 - 2018-11-19

Antal svar 2  
Studentantal 15  
Svarsfrekvens 13 %

### Obligatoriska standardfrågor

#### 1. Mitt helhetsintryck av kursen är:

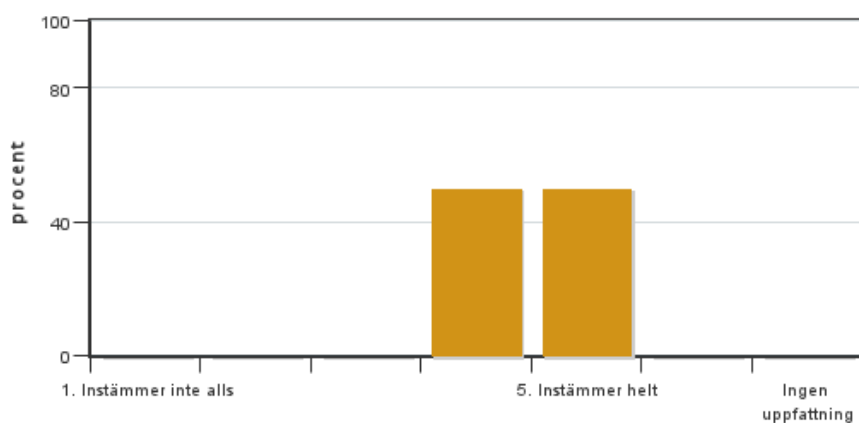


Antal svar: 2  
Medel: 5,0  
Median: 5

1: 0  
2: 0  
3: 0  
4: 0  
5: 2

Har ingen uppfattning: 0

#### 2. Jag anser att kursens innehåll hade en tydlig koppling till kursens lärandemål.

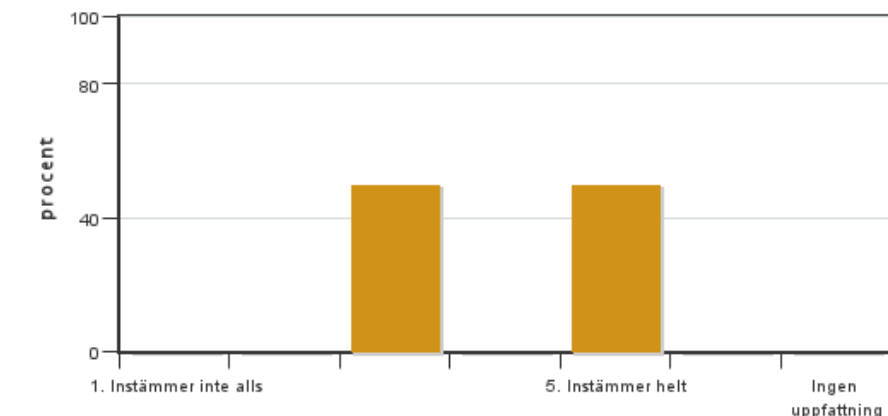


Antal svar: 2  
Medel: 4,5  
Median: 4

1: 0  
2: 0  
3: 0  
4: 1  
5: 1

Har ingen uppfattning: 0

**3. Mina förkunskaper var tillräckliga för att tillgodogöra mig kursen.**

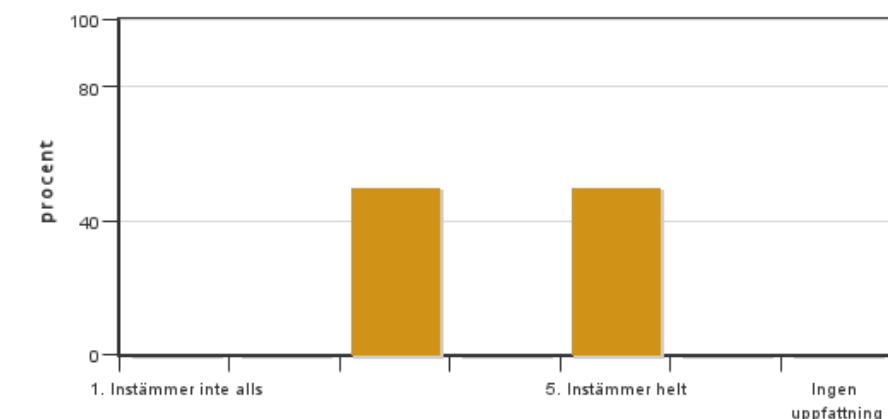


Antal svar: 2  
Medel: 4,0  
Median: 3

1: 0  
2: 0  
3: 1  
4: 0  
5: 1

Har ingen uppfattning: 0

**4. Jag anser att kursinformationen var lättillgänglig.**



Antal svar: 2  
Medel: 4,0  
Median: 3

1: 0  
2: 0  
3: 1  
4: 0  
5: 1

Har ingen uppfattning: 0

**5. Kursens lärandemoment (föreläsningar, litteratur, övningar med mera) har stöttat mitt lärande.**



Antal svar: 2  
Medel: 5,0  
Median: 5

1: 0  
2: 0  
3: 0  
4: 0  
5: 2

Har ingen uppfattning: 0

**6. Jag anser att den sociala lärmiljön har varit inkluderande där olika tankar respekterades.**



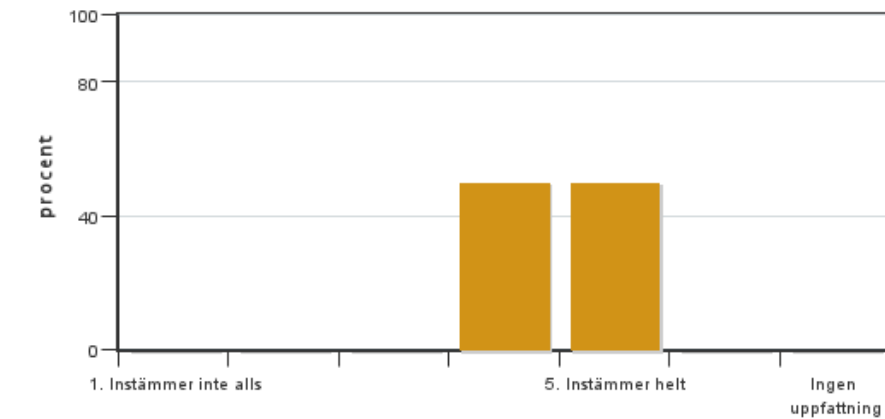
Antal svar: 2  
Medel: 5,0  
Median: 5

1: 0  
2: 0  
3: 0  
4: 0  
5: 2



Har ingen uppfattning: 0

**7. Jag anser att den fysiska lärmiljön (exempelvis lokaler och utrustning) var tillfredställande.**

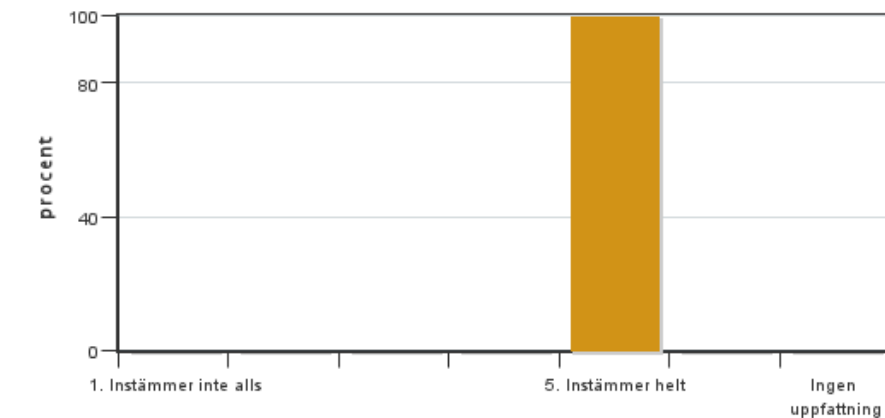


Antal svar: 2  
Medel: 4,5  
Median: 4

1: 0  
2: 0  
3: 0  
4: 1  
5: 1

Har ingen uppfattning: 0

**8. Examinationen/-erna gav mig möjlighet att visa vad jag lärt mig under kursen, se lärandemål.**

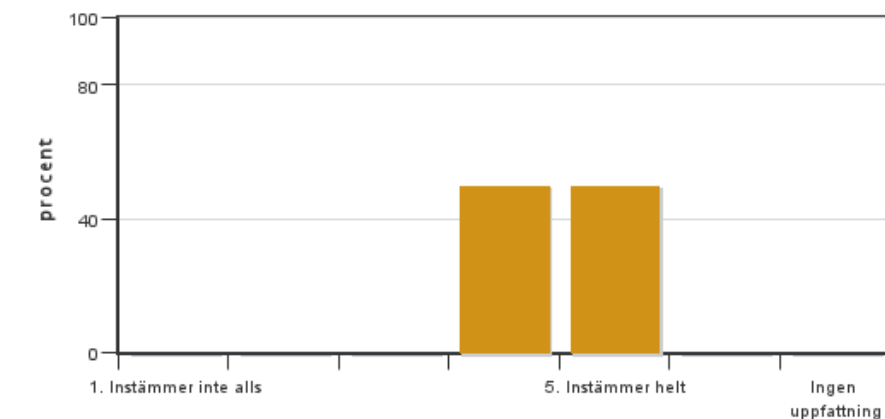


Antal svar: 2  
Medel: 5,0  
Median: 5

1: 0  
2: 0  
3: 0  
4: 0  
5: 2

Har ingen uppfattning: 0

**9. Jag anser att kursen har berört hållbar utveckling (miljömässig, social och/eller ekonomisk hållbarhet).**

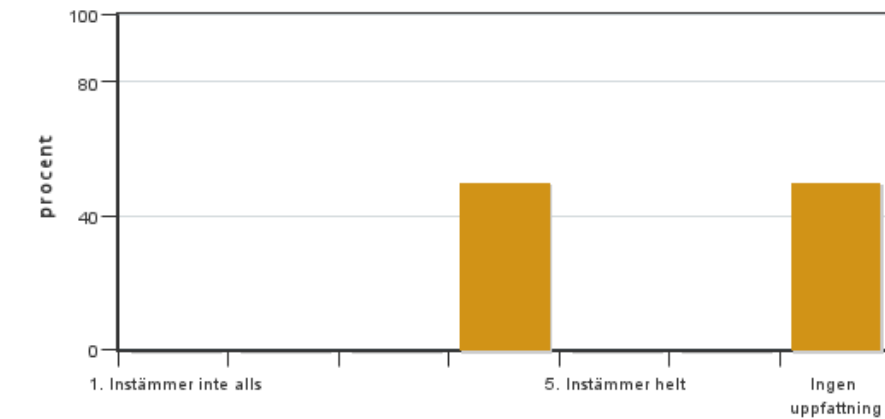


Antal svar: 2  
Medel: 4,5  
Median: 4

1: 0  
2: 0  
3: 0  
4: 1  
5: 1

Har ingen uppfattning: 0

**10. Jag anser att kursen har berört ett genus- och jämställdhetsperspektiv i innehåll och praktik (t. ex. perspektiv på ämnet, kurslitteratur, fördelning av taltid och förekomst av härskartekniker).**

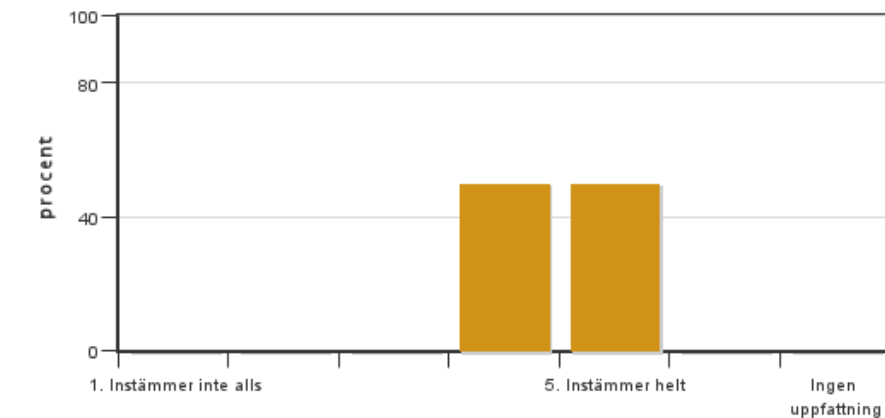


Antal svar: 2  
 Medel: 4,0  
 Median: 4

1: 0  
 2: 0  
 3: 0  
 4: 1  
 5: 0

Har ingen uppfattning: 1

### 11. Jag anser att kursen har berört internationella perspektiv.

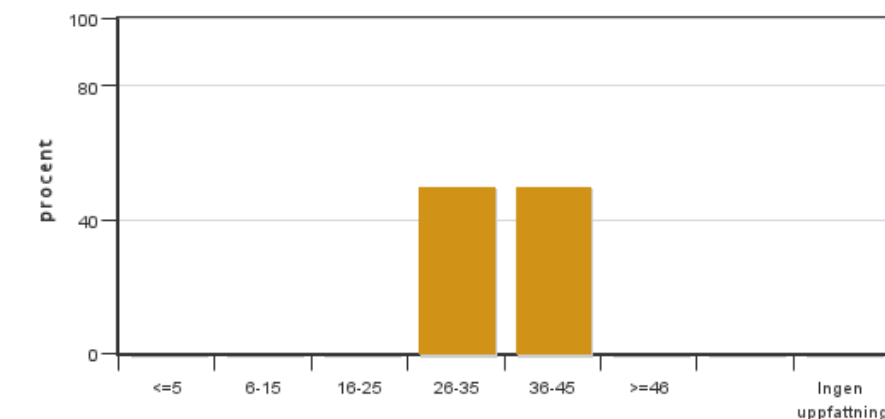


Antal svar: 2  
 Medel: 4,5  
 Median: 4

1: 0  
 2: 0  
 3: 0  
 4: 1  
 5: 1

Har ingen uppfattning: 0

### 12. Jag har i genomsnitt lagt ... timmar per vecka på kursen (inklusive schemalagd tid).



Antal svar: 2  
 Medel: 35,0  
 Median: 26-35

≤5: 0  
 6-15: 0  
 16-25: 0  
 26-35: 1  
 36-45: 1  
 ≥46: 0

Har ingen uppfattning: 0

## Kursledarens kommentarer

Läraren har inte lämnat några kommentarer

## Studentrepresentantens kommentarer

För denna kursutvärdering har svardeltagandet varit väldigt lågt, något som gör det svårt att ge definitiva svar om studenternas åsikter och grund till fortsatt utveckling av kursen. Ändå kan man se att den generella uppfattningen av kursen är god. Där svaren skiljer sig en aning är angående förkunskaper där en av de svarande tyckte sig ha hyfsade förkunskaper och den andra bra förkunskaper. Också angående tillgänglighet av information skiljde sig

svaren något, en tyckte att informationen var lättillgänglig och en annan att den också här var hyfsad. Värt att notera här är att universitetet bytt plattform som man fått lära sig.

I personliga samtal har jag fått information om att vissa studenter tyckte att en del av föreläsningarna gått lite långsamt och också har innehållit för mycket läsning innantill från PP:n av föreläsaren. Det finns också åsikter som går isär ifall språkförbistringar förekommit eller ej.

---

Kontakta support: [support@slu.se](mailto:support@slu.se) - 018-67 6600