



Cellbiologi BI1250, 40082.1819

7.5 Hp
Studietakt = 100%
Nivå och djup = Grund -
Kursledare = Chuanxin Sun

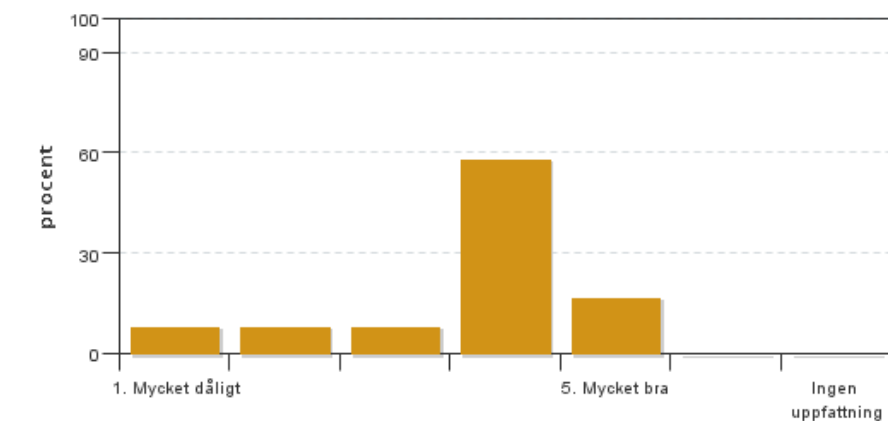
Värderingsresultat

Värderingsperiod: 2019-04-25 - 2019-05-16

Antal svar 12
Studentantal 15
Svarsfrekvens 80 %

Obligatoriska standardfrågor

1. Mitt helhetsintryck av kursen är:

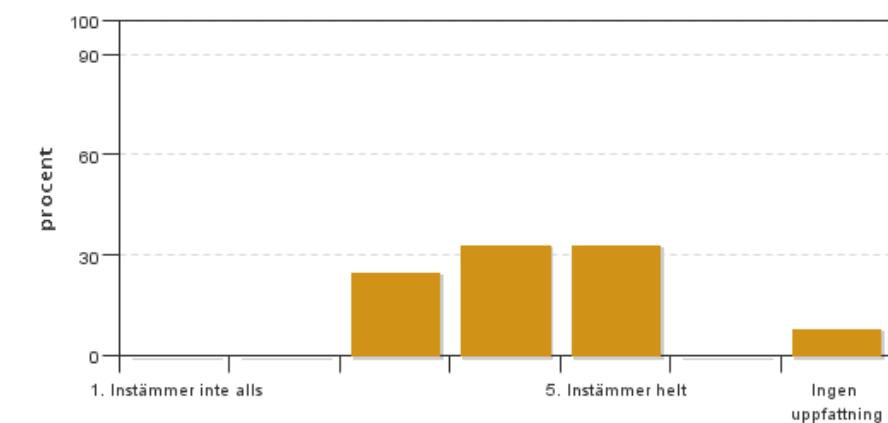


Antal svar: 12
Medel: 3,7
Median: 4

1: 1
2: 1
3: 1
4: 7
5: 2

Har ingen uppfattning: 0

2. Jag anser att kursens innehåll hade en tydlig koppling till kursens lärandemål.

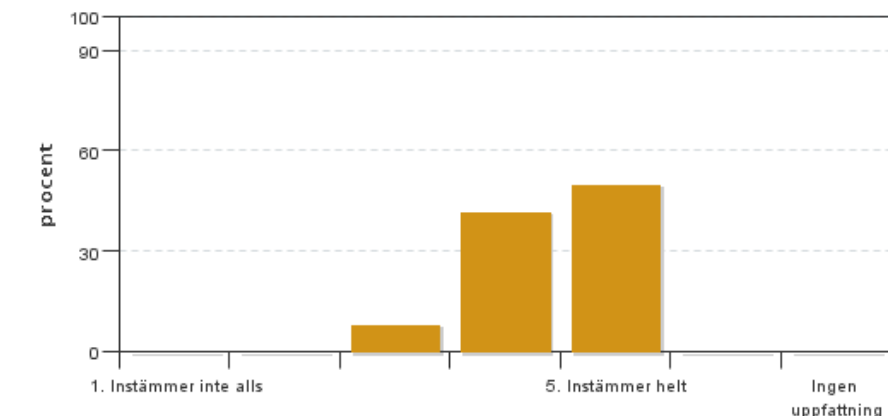


Antal svar: 12
Medel: 4,1
Median: 4

1: 0
2: 0
3: 3
4: 4
5: 4

Har ingen uppfattning: 1

3. Mina förkunskaper var tillräckliga för att tillgodogöra mig kursen.

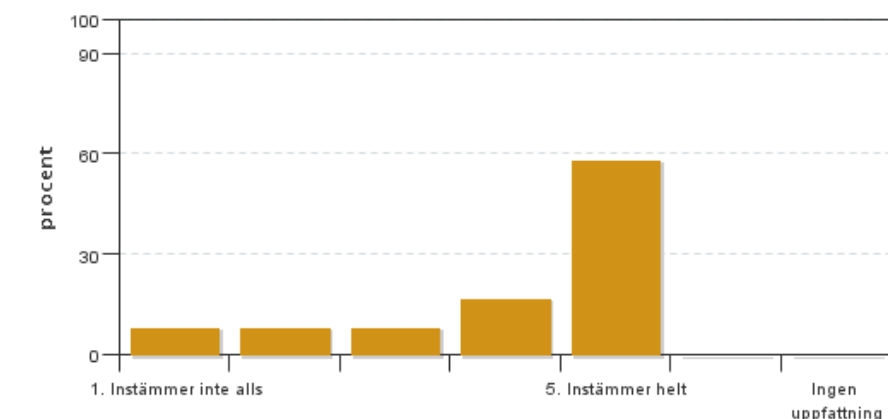


Antal svar: 12
Medel: 4,4
Median: 4

1: 0
2: 0
3: 1
4: 5
5: 6

Har ingen uppfattning: 0

4. Jag anser att kursinformationen var lättillgänglig.

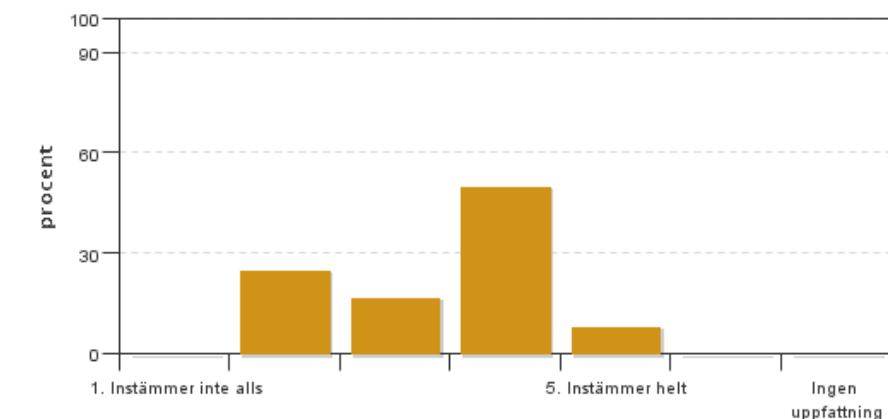


Antal svar: 12
Medel: 4,1
Median: 5

1: 1
2: 1
3: 1
4: 2
5: 7

Har ingen uppfattning: 0

5. Kursens lärandemoment (föreläsningar, litteratur, övningar med mera) har stöttat mitt lärande.

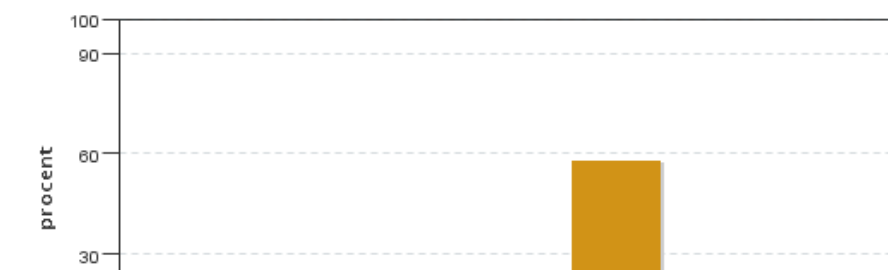


Antal svar: 12
Medel: 3,4
Median: 4

1: 0
2: 3
3: 2
4: 6
5: 1

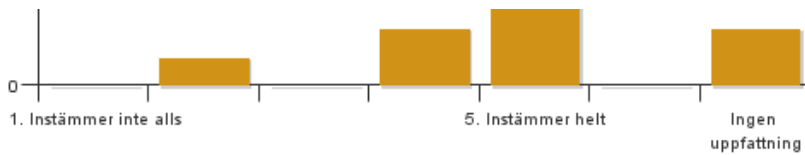
Har ingen uppfattning: 0

6. Jag anser att den sociala lärmiljön har varit inkluderande där olika tankar respekterades.



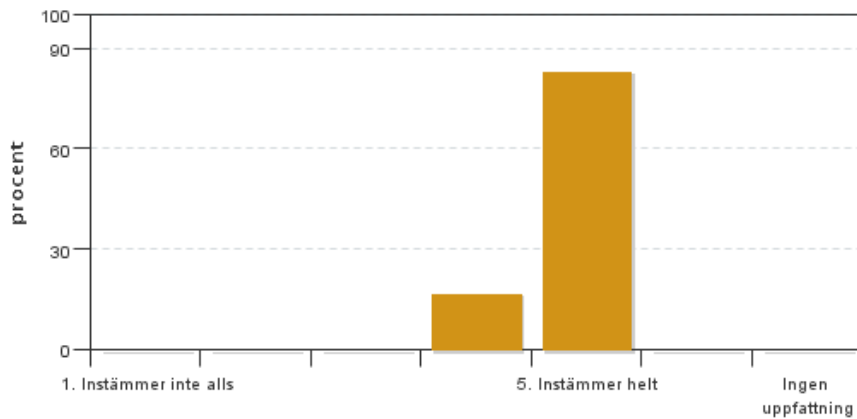
Antal svar: 12
Medel: 4,5
Median: 5

1: 0
2: 1
3: 0
4: 2
5: 7



Har ingen uppfattning: 2

7. Jag anser att den fysiska lärmiljön (exempelvis lokaler och utrustning) var tillfredställande.



Antal svar: 12

Medel: 4,8

Median: 5

1: 0

2: 0

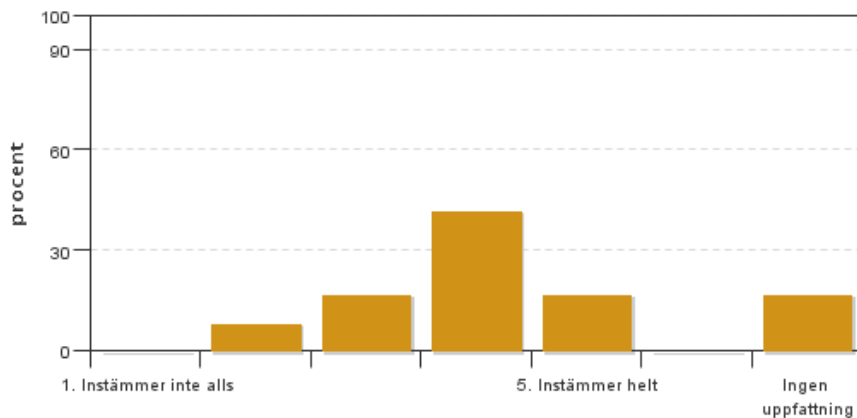
3: 0

4: 2

5: 10

Har ingen uppfattning: 0

8. Examinationen/-erna gav mig möjlighet att visa vad jag lärt mig under kursen, se lärandemål.



Antal svar: 12

Medel: 3,8

Median: 4

1: 0

2: 1

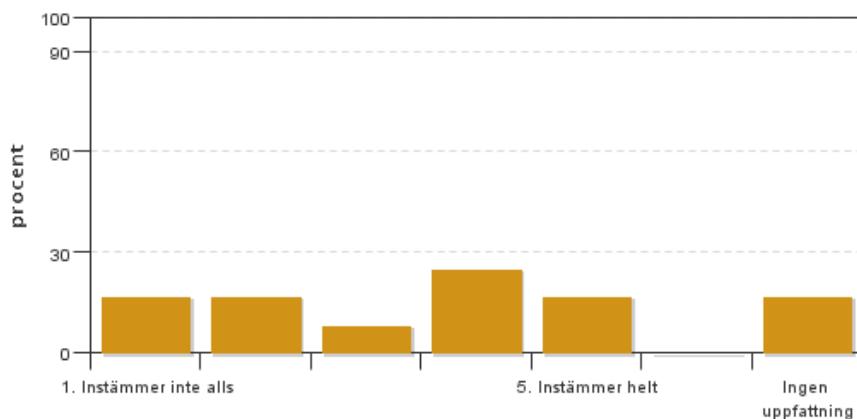
3: 2

4: 5

5: 2

Har ingen uppfattning: 2

9. Jag anser att kursen har berört hållbar utveckling (miljömässig, social och/eller ekonomisk hållbarhet).



Antal svar: 12

Medel: 3,1

Median: 3

1: 2

2: 2

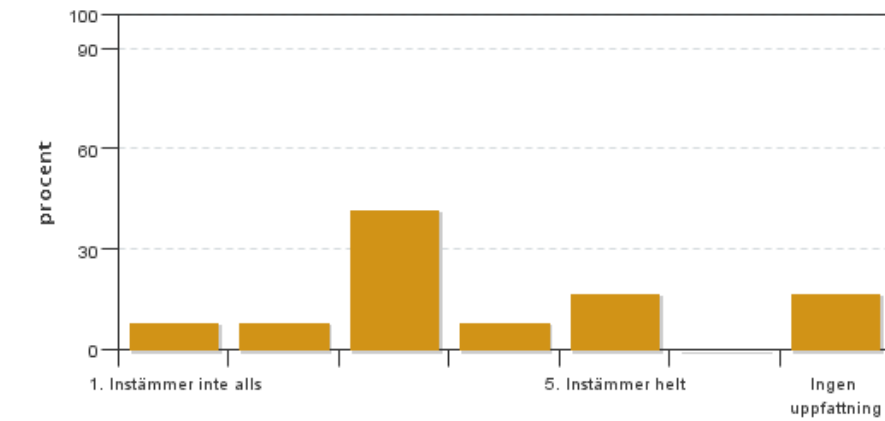
3: 1

4: 3

5: 2

Har ingen uppfattning: 2

10. Jag anser att kursen har berört internationella perspektiv.

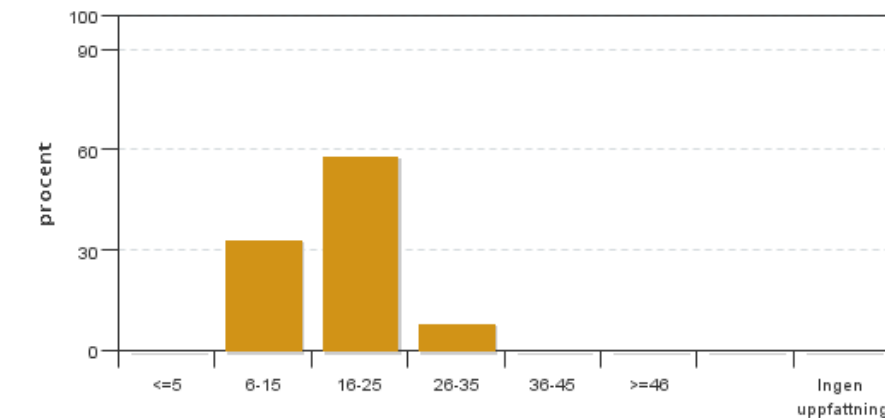


Antal svar: 12
 Medel: 3,2
 Median: 3

1: 1
 2: 1
 3: 5
 4: 1
 5: 2

Har ingen uppfattning: 2

11. Jag har i genomsnitt lagt ... timmar per vecka på kursen (inklusive schemalagd tid).

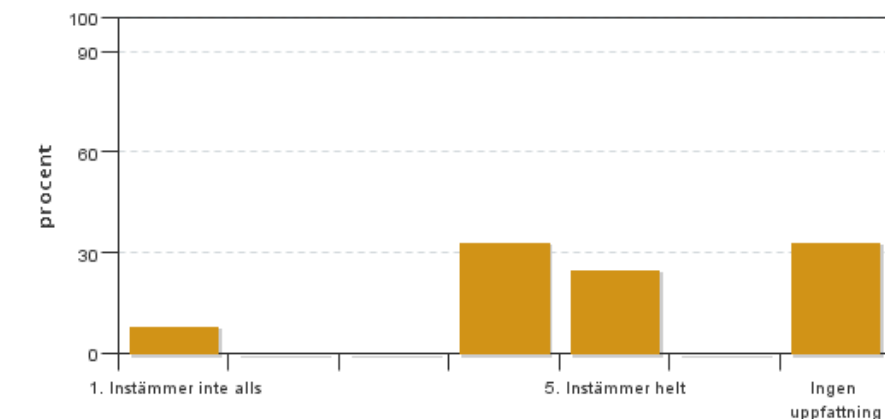


Antal svar: 12
 Medel: 17,5
 Median: 16-25

<=5: 0
 6-15: 4
 16-25: 7
 26-35: 1
 36-45: 0
 >=46: 0

Har ingen uppfattning: 0

12. Jag anser att kursen har berört ett genus- och jämställdhetsperspektiv i innehåll och praktik (t. ex. perspektiv på ämnet, kurslitteratur, fördelning av taltid och förekomst av härskartekniker).



Antal svar: 12
 Medel: 4,0
 Median: 4

1: 1
 2: 0
 3: 0
 4: 4
 5: 3

Har ingen uppfattning: 4

Kursledarens kommentarer

It was a very nice group to work with. Most of the students think it is a good course. The course has received 4 of 5 for its general quality. They gave me a feedback that the learning content should be more specified and the course should provide answers to all raised questions.

Studentrepresentantens kommentarer

Generellt är studenterna nöjda med kursen, de känner sig förberedda inför läromålen de ställs för genom att ha deltagit på föregående kemi-/ och biologikurser. Det var en svarsfrekvens på 80% med en klass om 15 stycken studenter.

Genom användandet av Canvas samt snabba förändringar av schema meddelat genom sms, så alla studenter överlag att det var enkelt att finna information tillhörande kursen. Dock så var inte alla överens om att den information i form av föreläsningar, kurslitteratur etc. var ett nödvändigt stöd. Men överlag var deltagarna överens om att kursens innehåll hade en tydlig koppling till kursens lärandemål, samt att helhetsintrycket av kursen hade en median på 4 av 5. Dock så fanns det spridda åsikter om hur mycket kursen behandlade dess innehåll ur ett hållbarhets-/ samt internationellt perspektiv.

Alla studenter uppskattar den sociala läromiljön samt den fysiska miljön såsom lärosalar m.m. I genomsnitt har studenterna lagt ned cirka 16-15 timmar per vecka på studier, vilket även infattar de givna föreläsningarna.

Kontakta support: it-stod@slu.se - 018-67 6600