



Självständigt arbete i Livsmedelsvetenskap, G2E EX0876, 40074.1819

15 Hp
Studietakt = 100%
Nivå och djup = Grund

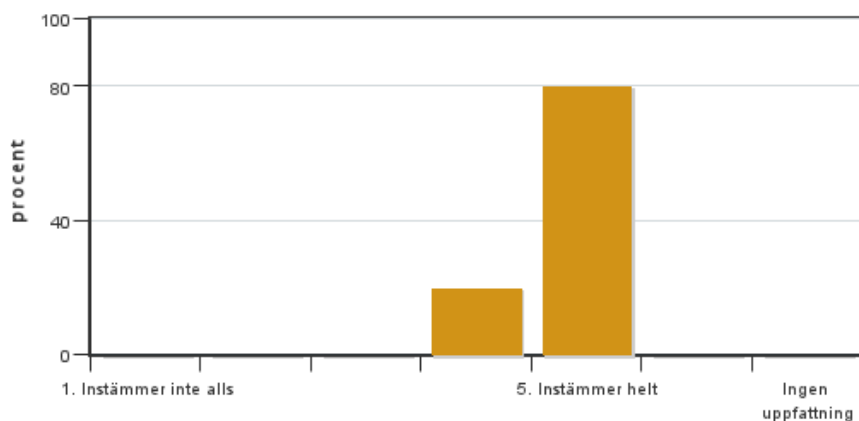
Värderingsresultat

Värderingsperiod: 2019-06-02 - 2019-06-23

Antal svar 5
Studentantal 19
Svarsfrekvens 26 %

Obligatoriska standardfrågor

1. Jag är nöjd med genomförandet av mitt självständiga arbete

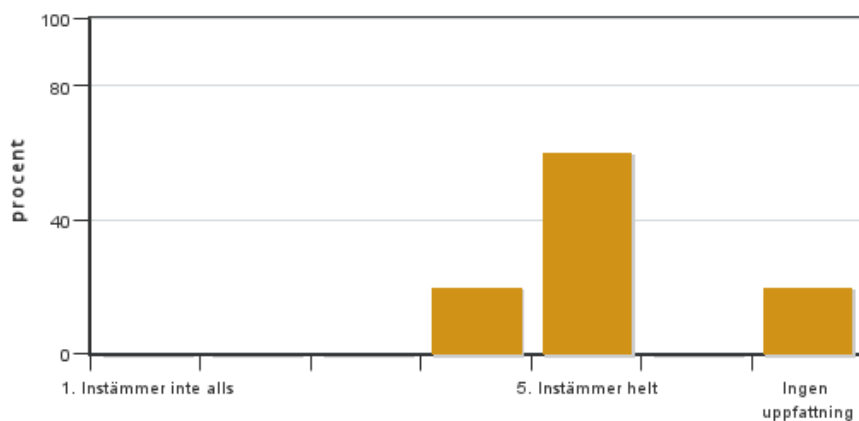


Antal svar: 5
Medel: 4,8
Median: 5

1: 0
2: 0
3: 0
4: 1
5: 4

Har ingen uppfattning: 0

2. Min förmåga att arbeta självständigt har utvecklats efter genomförandet av mitt självständiga arbete

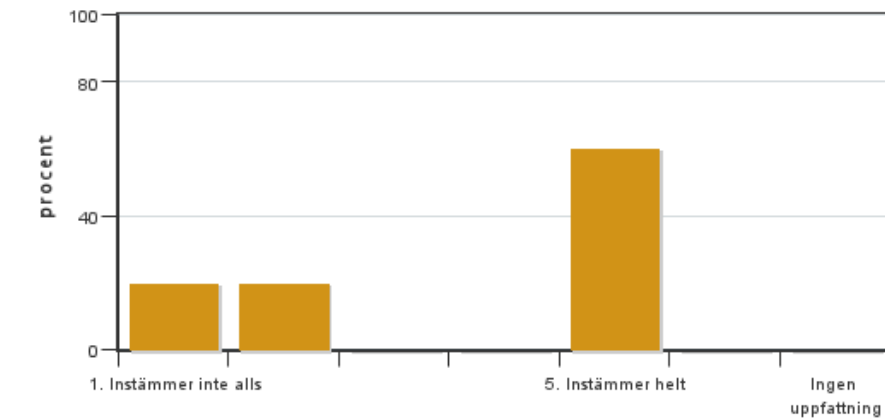


Antal svar: 5
Medel: 4,8
Median: 5

1: 0
2: 0
3: 0
4: 1
5: 3

Har ingen uppfattning: 1

3. Mina förkunskaper var tillräckliga för att genomföra mitt självständiga arbete

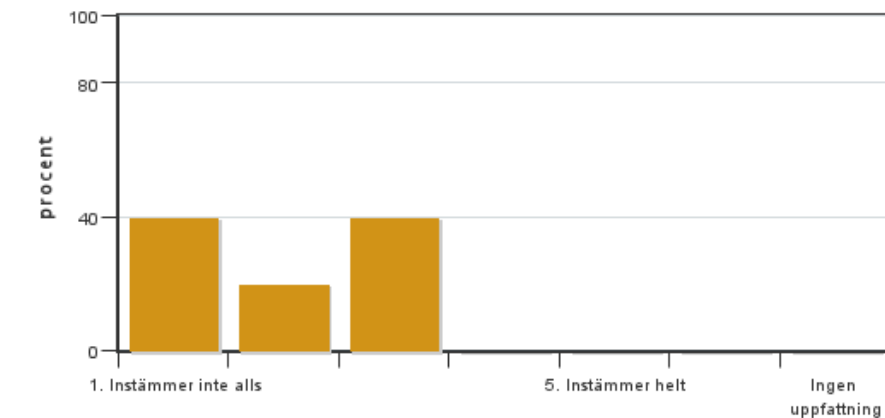


Antal svar: 5
 Medel: 3,6
 Median: 5

1: 1
 2: 1
 3: 0
 4: 0
 5: 3

Har ingen uppfattning: 0

4. Administrationen (inklusive informationen) kring det självständiga arbetet har fungerat bra

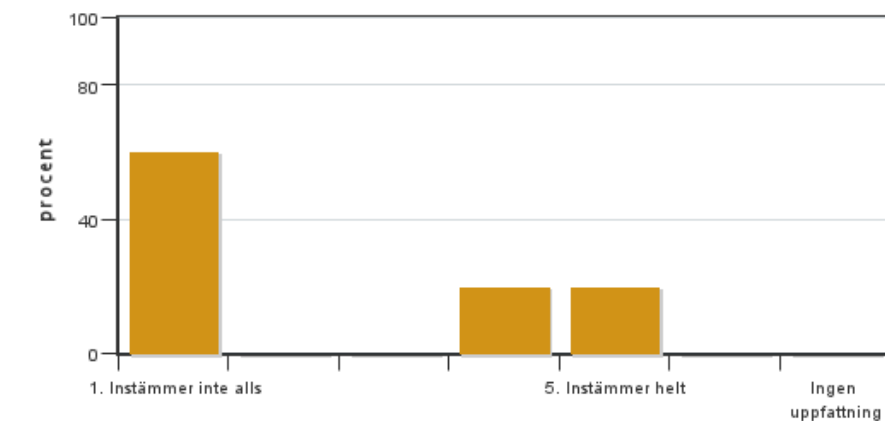


Antal svar: 5
 Medel: 2,0
 Median: 2

1: 2
 2: 1
 3: 2
 4: 0
 5: 0

Har ingen uppfattning: 0

5. Jag anser att den sociala lärmiljön har varit inkluderande (tex olika tankar respekterades, jämställdhetsaspekter, ingen förekomst av härskartekniker)

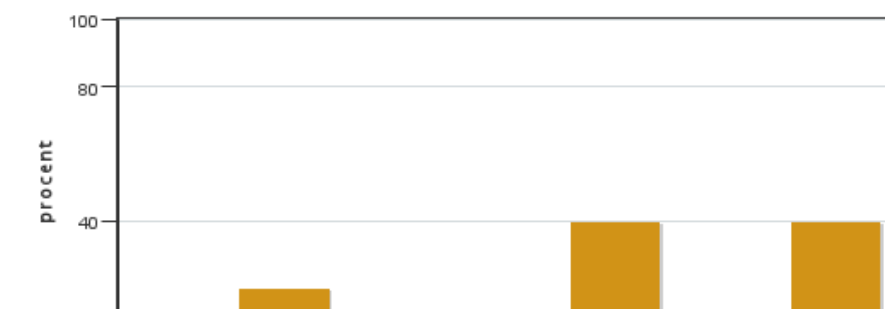


Antal svar: 5
 Medel: 2,4
 Median: 1

1: 3
 2: 0
 3: 0
 4: 1
 5: 1

Har ingen uppfattning: 0

6. Jag anser att den fysiska lärmiljön (tex utrustning och andra resurser) var tillfredställande



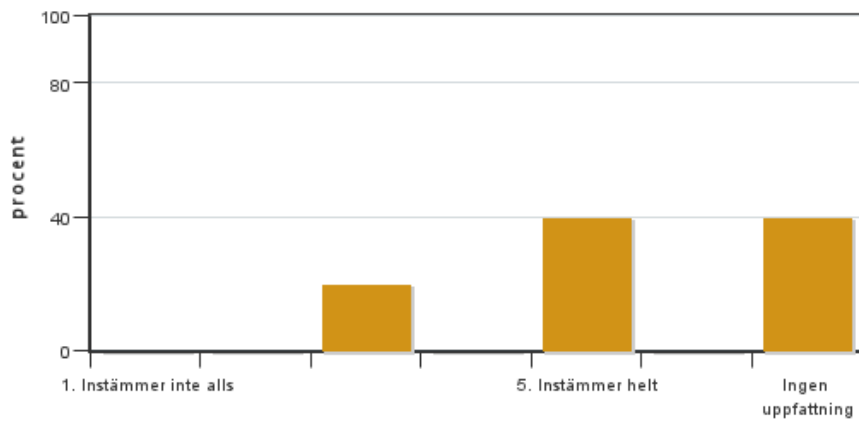
Antal svar: 5
 Medel: 4,0
 Median: 5

1: 0
 2: 1
 3: 0
 4: 0
 5: 2

Har ingen uppfattning: 2



7. Jag anser att kursen har berört hållbar utveckling (miljömässig, social och/eller ekonomisk hållbarhet)



Antal svar: 5

Medel: 4,3

Median: 5

1: 0

2: 0

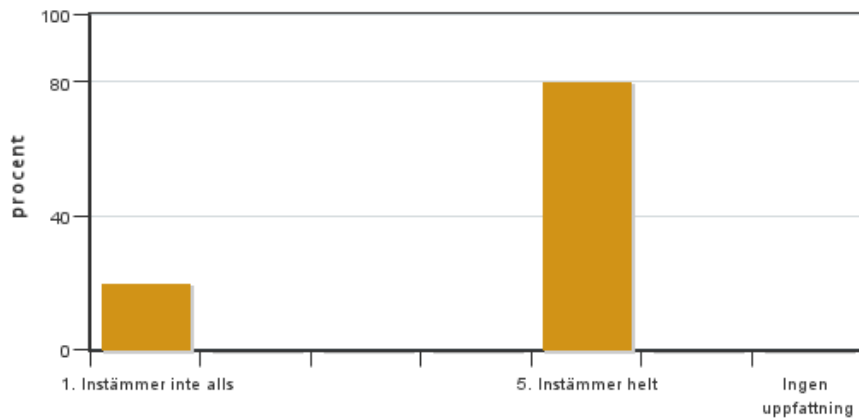
3: 1

4: 0

5: 2

Har ingen uppfattning: 2

8. Jag har fått tillfredsställande handledning för att kunna genomföra mitt självständiga arbete



Antal svar: 5

Medel: 4,2

Median: 5

1: 1

2: 0

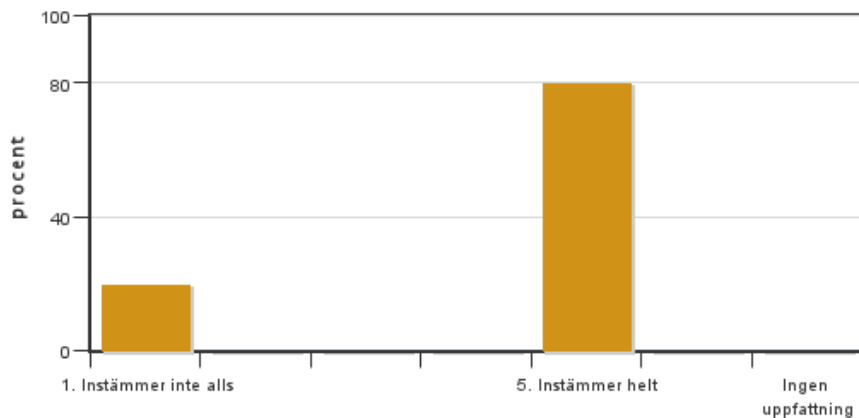
3: 0

4: 0

5: 4

Har ingen uppfattning: 0

9. Jag fick konstruktiv återkoppling på den skriftliga delen av mitt arbete



Antal svar: 5

Medel: 4,2

Median: 5

1: 1

2: 0

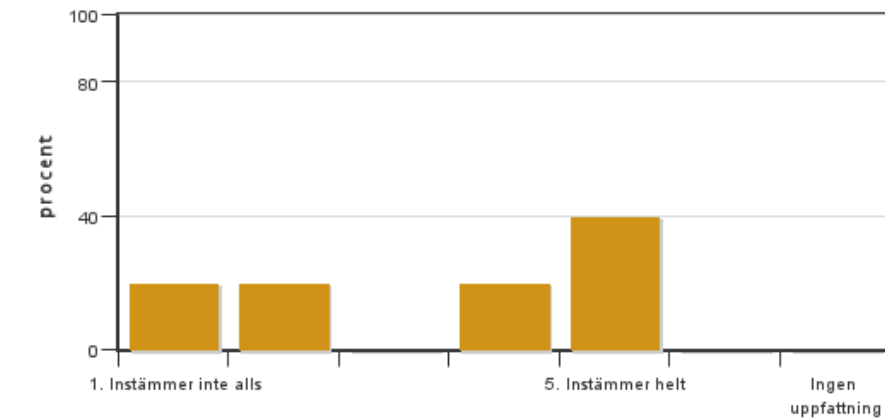
3: 0

4: 0

5: 4

Har ingen uppfattning: 0

10. Jag fick konstruktiv återkoppling vid den muntliga presentationen av mitt arbete

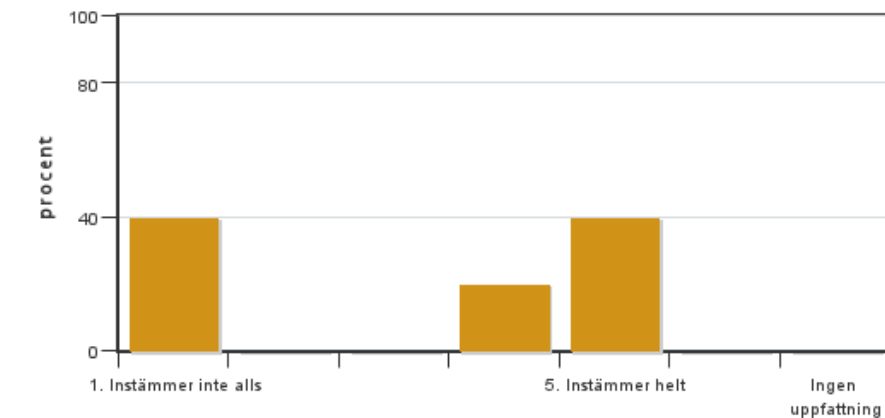


Antal svar: 5
 Medel: 3,4
 Median: 4

1: 1
 2: 1
 3: 0
 4: 1
 5: 2

Har ingen uppfattning: 0

11. Jag fick konstruktiv återkoppling på min opposition på en annan students arbete



Antal svar: 5
 Medel: 3,2
 Median: 4

1: 2
 2: 0
 3: 0
 4: 1
 5: 2

Har ingen uppfattning: 0

12. Övriga kommentarer

Kursledarens kommentarer

Läraren har inte lämnat några kommentarer

Studentrepresentantens kommentarer

Studentrepresentanten har inte lämnat några kommentarer