



Grundläggande matematisk statistik MS0065, 10104.1819

5 Hp
Studietakt = 35%
Nivå och djup = Grund

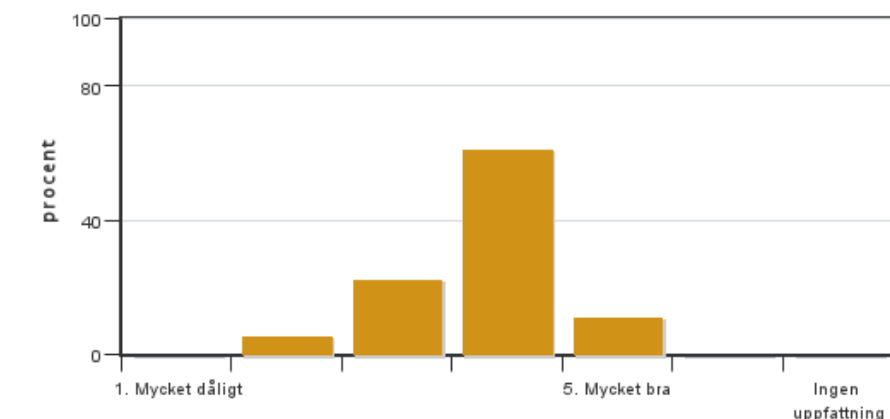
Värderingsresultat

Värderingsperiod: 2018-10-21 - 2018-11-11

Antal svar 18
Studentantal 43
Svarsfrekvens 41 %

Obligatoriska standardfrågor

1. Mitt helhetsintryck av kursen är:

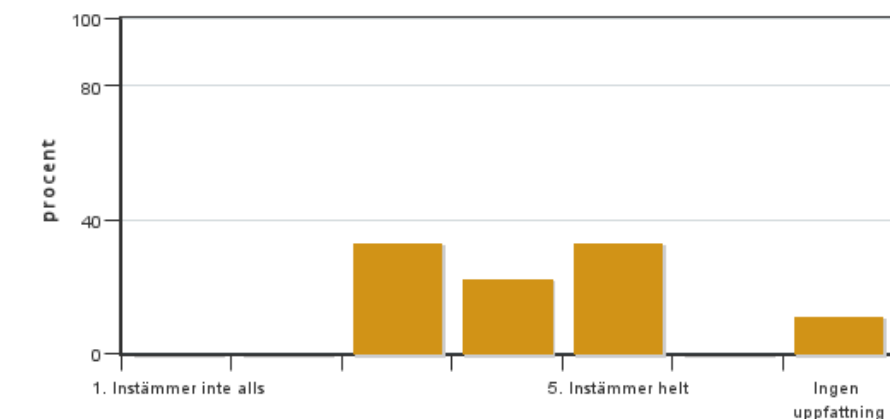


Antal svar: 18
Medel: 3,8
Median: 4

1: 0
2: 1
3: 4
4: 11
5: 2

Har ingen uppfattning: 0

2. Jag anser att kursens innehåll hade en tydlig koppling till kursens lärandemål.

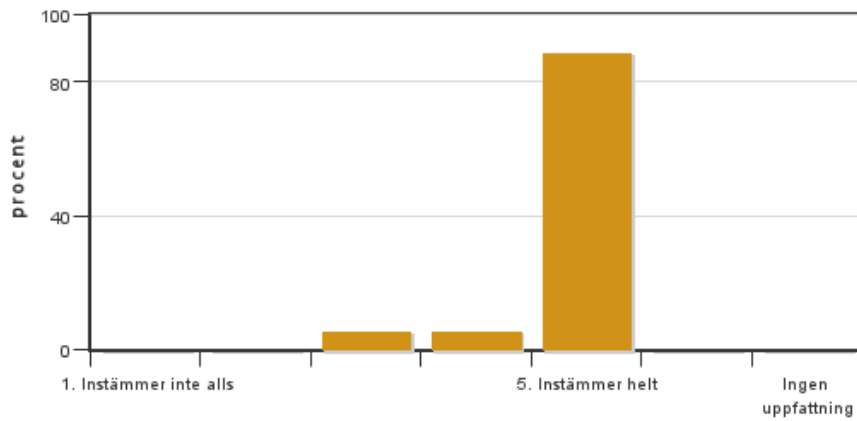


Antal svar: 18
Medel: 4,0
Median: 4

1: 0
2: 0
3: 6
4: 4
5: 6

Har ingen uppfattning: 2

3. Mina förkunskaper var tillräckliga för att tillgodogöra mig kursen.

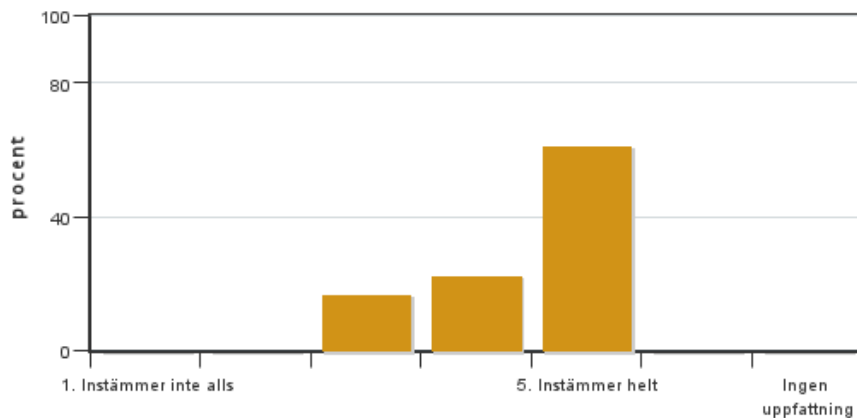


Antal svar: 18
 Medel: 4,8
 Median: 5

1: 0
 2: 0
 3: 1
 4: 1
 5: 16

Har ingen uppfattning: 0

4. Jag anser att kursinformationen var lättillgänglig.

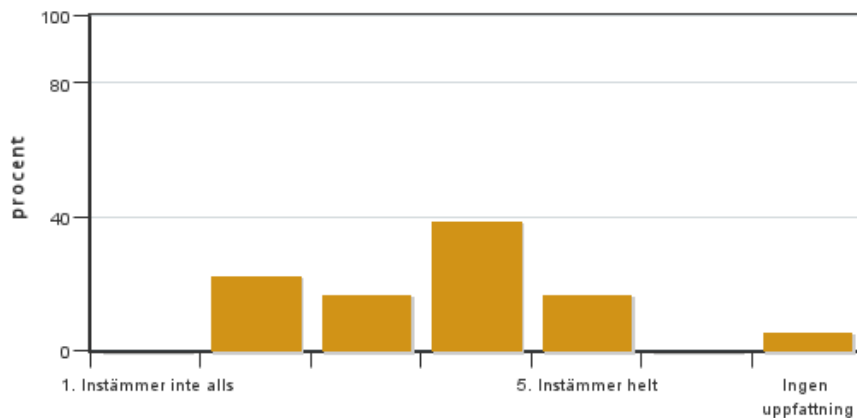


Antal svar: 18
 Medel: 4,4
 Median: 5

1: 0
 2: 0
 3: 3
 4: 4
 5: 11

Har ingen uppfattning: 0

5. Kursens lärandemoment (föreläsningar, litteratur, övningar med mera) har stöttat mitt lärande.

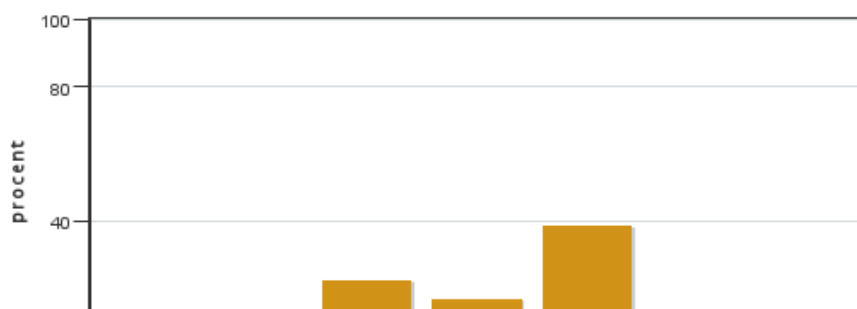


Antal svar: 18
 Medel: 3,5
 Median: 4

1: 0
 2: 4
 3: 3
 4: 7
 5: 3

Har ingen uppfattning: 1

6. Jag anser att den sociala lärmiljön har varit inkluderande där olika tankar respekterades.



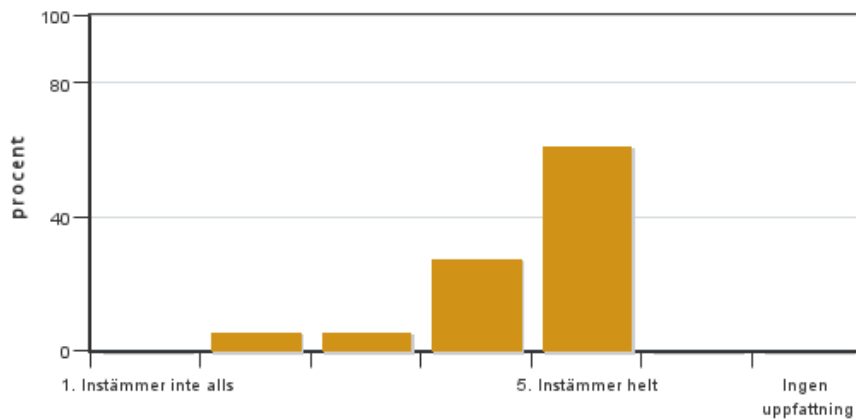
Antal svar: 18
 Medel: 3,9
 Median: 4

1: 0
 2: 2
 3: 4
 4: 3
 5: 7

Har ingen uppfattning: 2



7. Jag anser att den fysiska lärmiljön (exempelvis lokaler och utrustning) var tillfredställande.

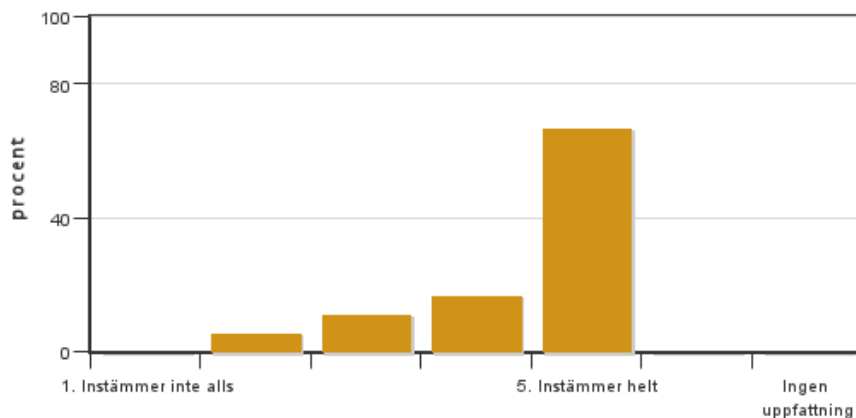


Antal svar: 18
Medel: 4,4
Median: 5

1: 0
2: 1
3: 1
4: 5
5: 11

Har ingen uppfattning: 0

8. Examinationen/-erna gav mig möjlighet att visa vad jag lärt mig under kursen, se lärandemål.

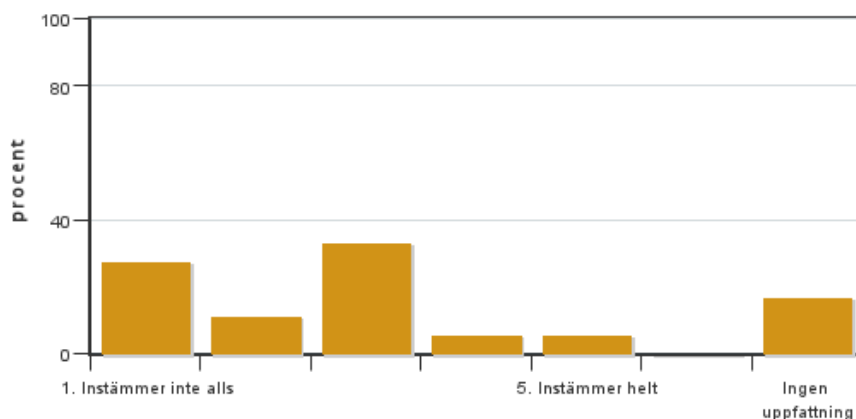


Antal svar: 18
Medel: 4,4
Median: 5

1: 0
2: 1
3: 2
4: 3
5: 12

Har ingen uppfattning: 0

9. Jag anser att kursen har berört hållbar utveckling (miljömässig, social och/eller ekonomisk hållbarhet).

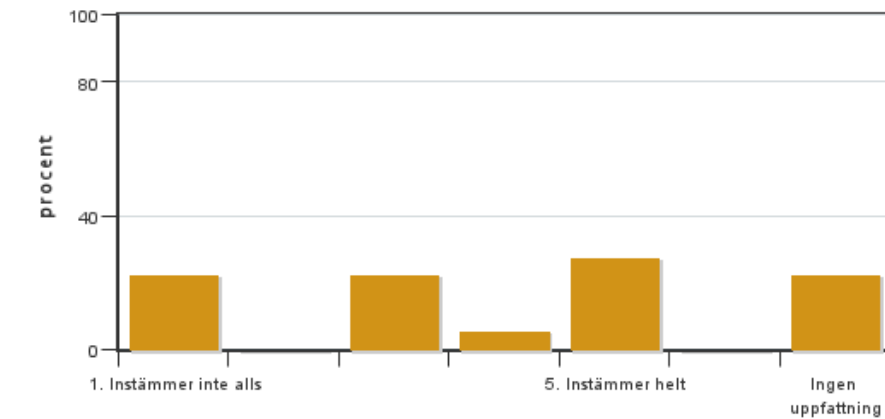


Antal svar: 18
Medel: 2,4
Median: 3

1: 5
2: 2
3: 6
4: 1
5: 1

Har ingen uppfattning: 3

10. Jag anser att kursen har berört ett genus- och jämställdhetsperspektiv i innehåll och praktik (t. ex. perspektiv på ämnet, kurslitteratur, fördelning av taltid och förekomst av härskartekniker).

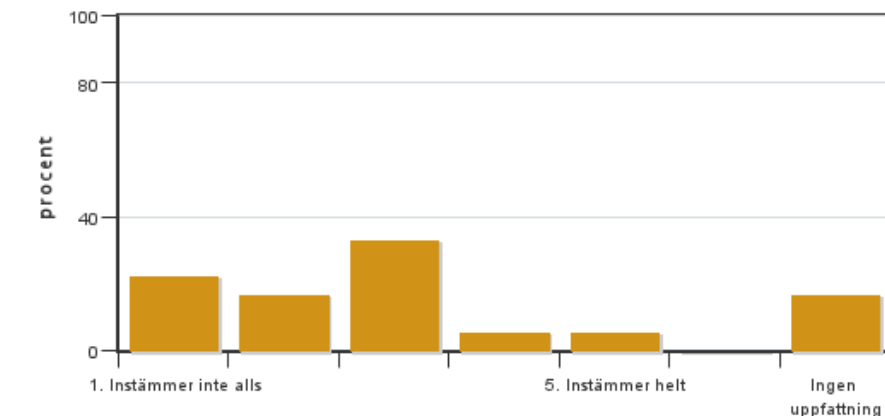


Antal svar: 18
 Medel: 3,2
 Median: 3

1: 4
 2: 0
 3: 4
 4: 1
 5: 5

Har ingen uppfattning: 4

11. Jag anser att kursen har berört internationella perspektiv.

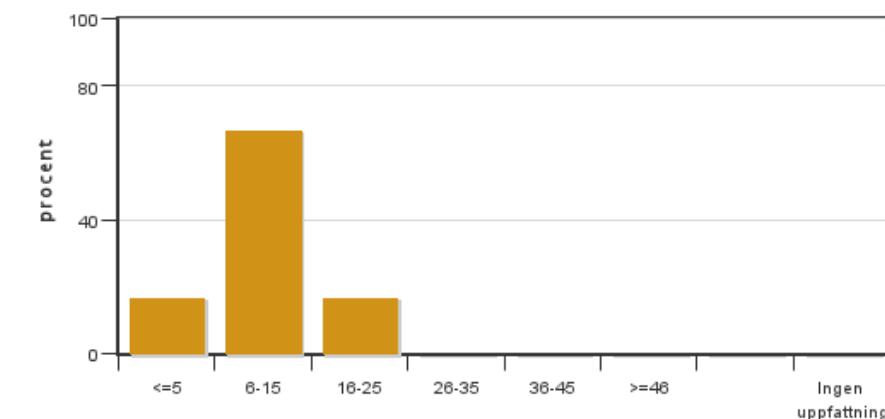


Antal svar: 18
 Medel: 2,5
 Median: 3

1: 4
 2: 3
 3: 6
 4: 1
 5: 1

Har ingen uppfattning: 3

12. Jag har i genomsnitt lagt ... timmar per vecka på kursen (inklusive schemalagd tid).



Antal svar: 18
 Medel: 10,4
 Median: 6-15

≤5: 3
 6-15: 12
 16-25: 3
 26-35: 0
 36-45: 0
 ≥46: 0

Har ingen uppfattning: 0

Kursledarens kommentarer

Först och främst vill jag framhäva att det var mycket trevligt att undervisa i MS0065, framförallt på grund av studenternas mycket bra prestation och den trevliga atmosfären på undervisningstillfällena.

Ett problem med MS0065 är fortfarande att kursmålen är höga med tanke på den inskränkta undervisningstiden. Kursen omfattade 12 föreläsningar (plus en extra-föreläsning jag höll) och 5 räkneövningar. Jag kan jämföra MS0065 med en kurs jag undervisade tidigare på Uppsala universitet (sannolikhet och statistik; http://www2.math.uu.se/~uwe/SOS_HT10/). Sistnämnda kursen omfattade 15 föreläsningar, 5 lektioner och 2 storräkneövningar, och hade mindre kursmål jämfört med MS0065 (inga hypotestest alls, dvs. ingen ANOVA, inga icke-parametriska metoder osv.). Jag anser alltså att kursen borde få utökad undervisningstid, något som jag påpekade redan förra året.

Jag hade gärna anpassad undervisningen till studenternas inriktning, t. ex. genom att välja exemplen som är bättre anpassad till studenternas studieämnen, men hann tyvärr inte pga. tidsbristen som nämnts ovan, och på grund av brist på förberedelsestid (jag undervisade som vikarie). Jag tror dock detta måste förbättras i framtiden.

Studentrepresentantens kommentarer

Sammanfattning

Kursen får ett relativt högt helhetsbetyg (medel 3,8) av de studenter som utfyllt kursutvärderingen. Samtliga studenter som skrev tentamen blev godkända. Arbetsbelastningen har varit låg för merparten av studenterna (medel 10,4 timmar/vecka). Studenter upplevde i något lägre grad att kursens lärandemoment stöttade lärandet (medel 3,3). I kursutvärderingen får tillgången på kursinformationen bra omdöme (medel 4,4). Dock lyfter flera studenter att det varit jobbigt med ytterligare en plattform att hämta information från.

Vad var kursens starka sidor?

- Många studenter godkända (43/43 skrivande).
- Förkunskaper tillräckliga för att tillgodogöra sig kursen (medel 4,8).
- Kursinformationen som presenterades på www.Matstat.de var bra (medel 4,4).
- Låg arbetsbelastning.

Vad anses kunna förbättras?

- Jobbigt med ytterligare en plattform att ha koll på.
- Otydlig information kring projektdelen.