



Floristik och entomologi BI1319, 50009.1819

5 Hp
Studietakt = 100%
Nivå och djup = Grund
Kursledare = Göran Thor

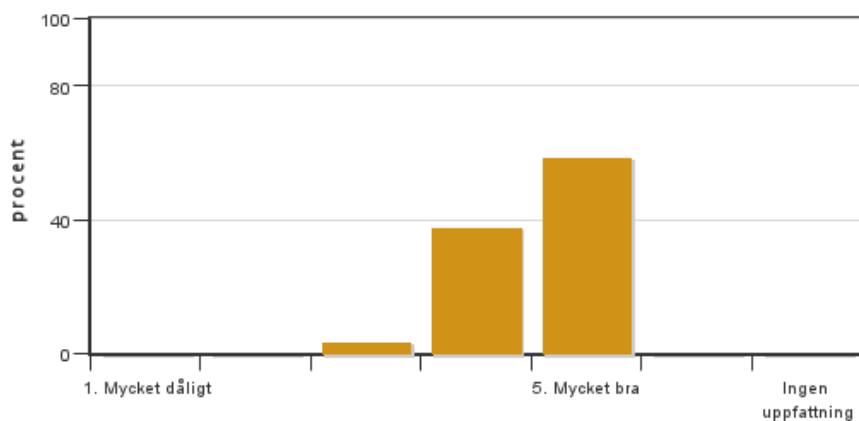
Värderingsresultat

Värderingsperiod: 2019-06-28 - 2019-07-19

Antal svar 29
Studentantal 38
Svarsfrekvens 76 %

Obligatoriska standardfrågor

1. Mitt helhetsintryck av kursen är:

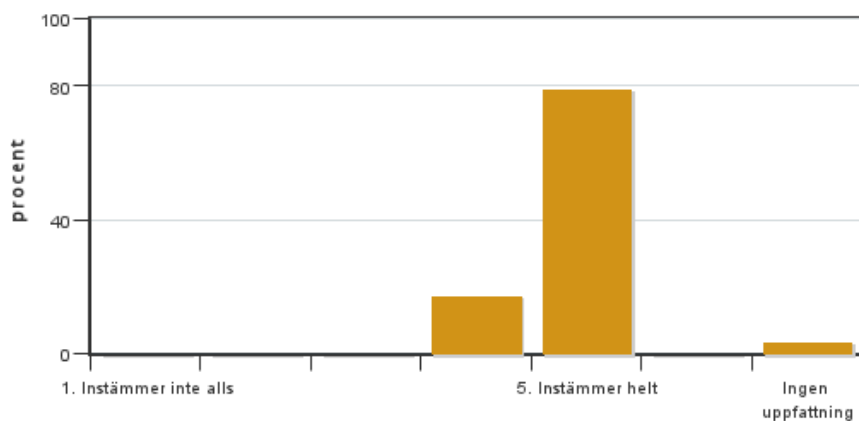


Antal svar: 29
Medel: 4,6
Median: 5

1: 0
2: 0
3: 1
4: 11
5: 17

Har ingen uppfattning: 0

2. Jag anser att kursens innehåll hade en tydlig koppling till kursens lärandemål.

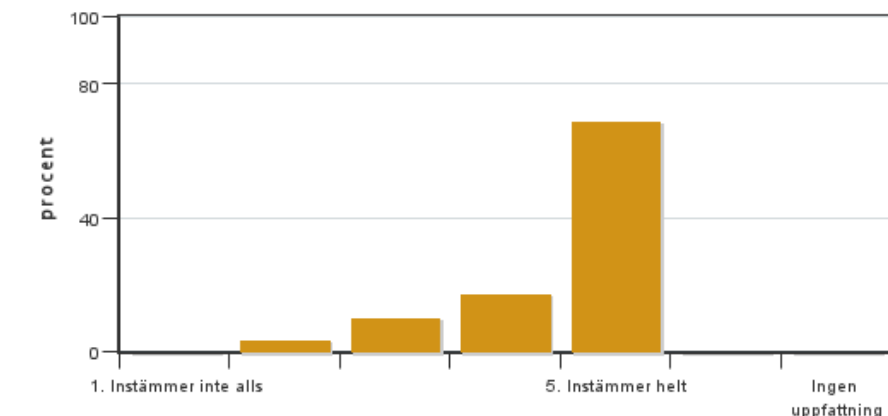


Antal svar: 29
Medel: 4,8
Median: 5

1: 0
2: 0
3: 0
4: 5
5: 23

Har ingen uppfattning: 1

3. Mina förkunskaper var tillräckliga för att tillgodogöra mig kursen.

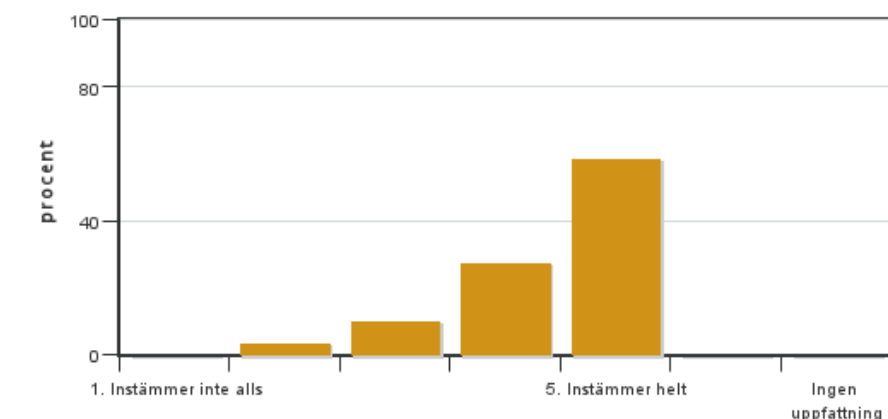


Antal svar: 29
Medel: 4,5
Median: 5

1: 0
2: 1
3: 3
4: 5
5: 20

Har ingen uppfattning: 0

4. Jag anser att kursinformationen var lättillgänglig.

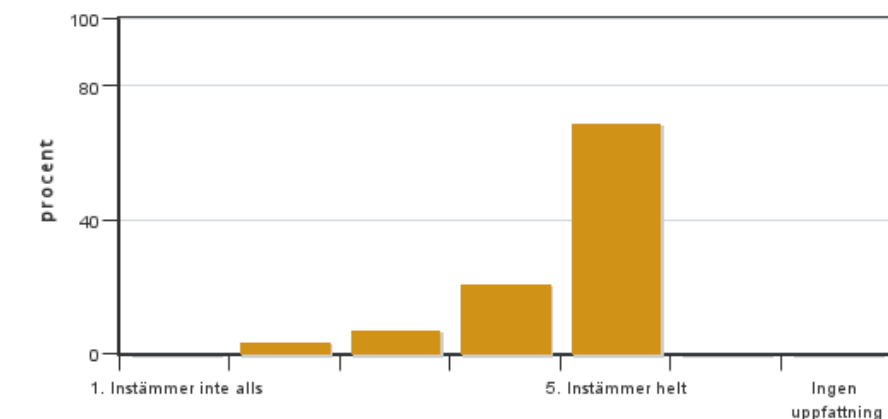


Antal svar: 29
Medel: 4,4
Median: 5

1: 0
2: 1
3: 3
4: 8
5: 17

Har ingen uppfattning: 0

5. Kursens lärandemoment (föreläsningar, litteratur, övningar med mera) har stöttat mitt lärande.



Antal svar: 29
Medel: 4,6
Median: 5

1: 0
2: 1
3: 2
4: 6
5: 20

Har ingen uppfattning: 0

6. Jag anser att den sociala lärmiljön har varit inkluderande där olika tankar respekterades.



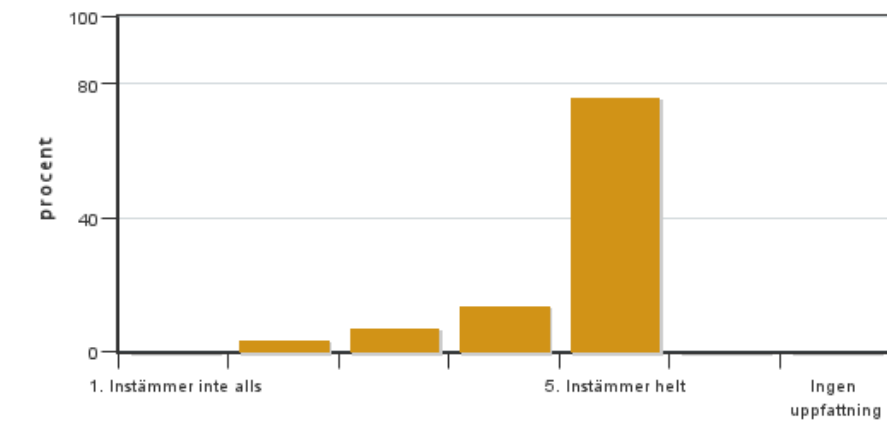
Antal svar: 29
Medel: 4,7
Median: 5

1: 0
2: 0
3: 2
4: 4
5: 21



Har ingen uppfattning: 2

7. Jag anser att den fysiska lärmiljön (exempelvis lokaler och utrustning) var tillfredställande.

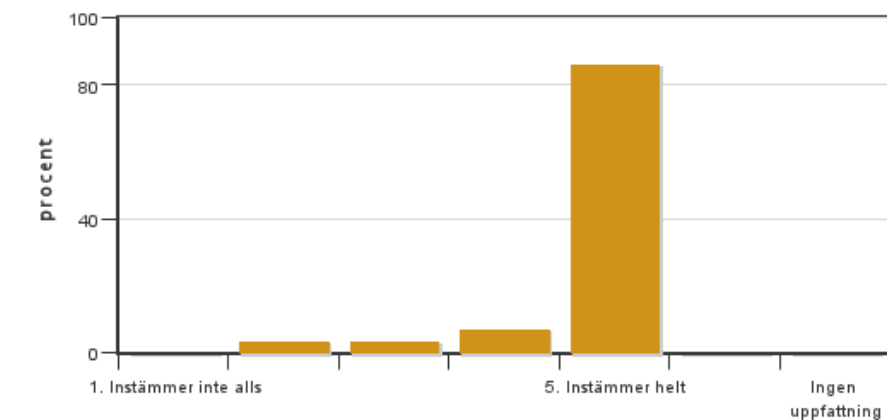


Antal svar: 29
Medel: 4,6
Median: 5

1: 0
2: 1
3: 2
4: 4
5: 22

Har ingen uppfattning: 0

8. Examinationen/-erna gav mig möjlighet att visa vad jag lärt mig under kursen, se lärandemål.

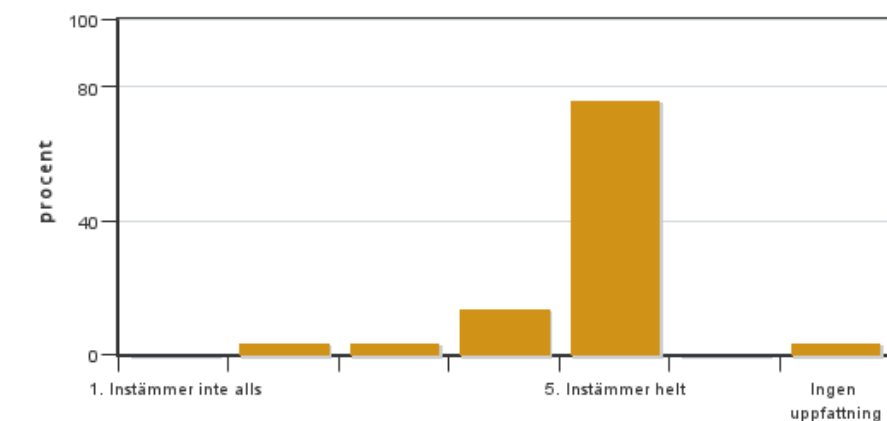


Antal svar: 29
Medel: 4,8
Median: 5

1: 0
2: 1
3: 1
4: 2
5: 25

Har ingen uppfattning: 0

9. Jag anser att kursen har berört hållbar utveckling (miljömässig, social och/eller ekonomisk hållbarhet).

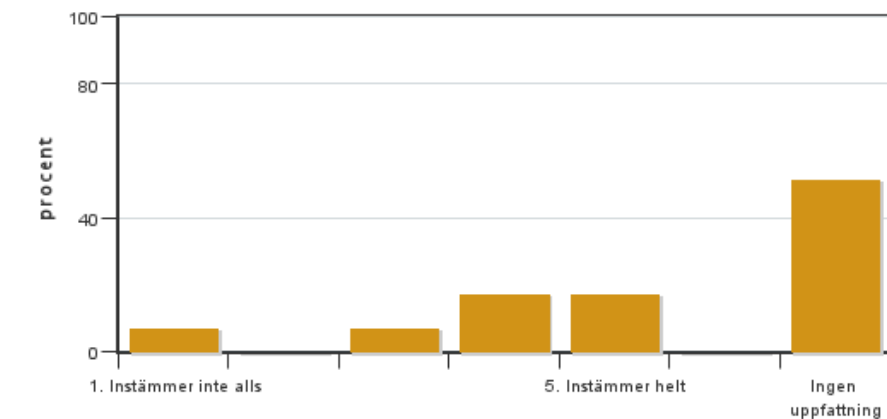


Antal svar: 29
Medel: 4,7
Median: 5

1: 0
2: 1
3: 1
4: 4
5: 22

Har ingen uppfattning: 1

10. Jag anser att kursen har berört ett genus- och jämställdhetsperspektiv i innehåll och praktik (t. ex. perspektiv på ämnet, kurslitteratur, fördelning av taltid och förekomst av härskartekniker).

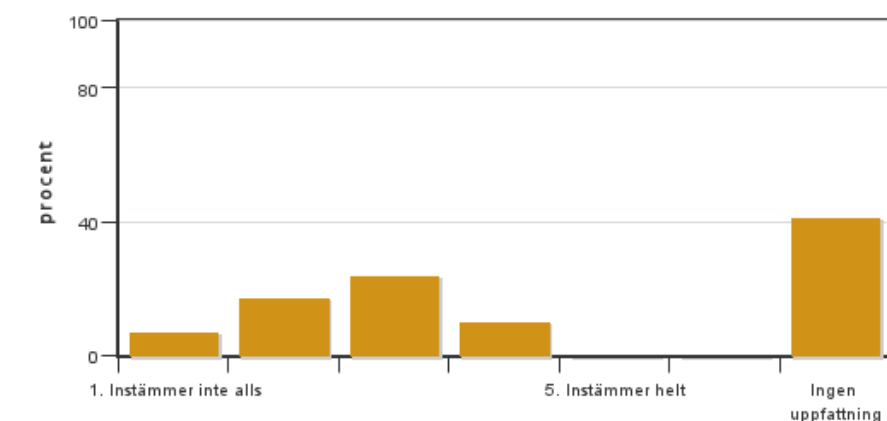


Antal svar: 29
 Medel: 3,8
 Median: 4

1: 2
 2: 0
 3: 2
 4: 5
 5: 5

Har ingen uppfattning: 15

11. Jag anser att kursen har berört internationella perspektiv.

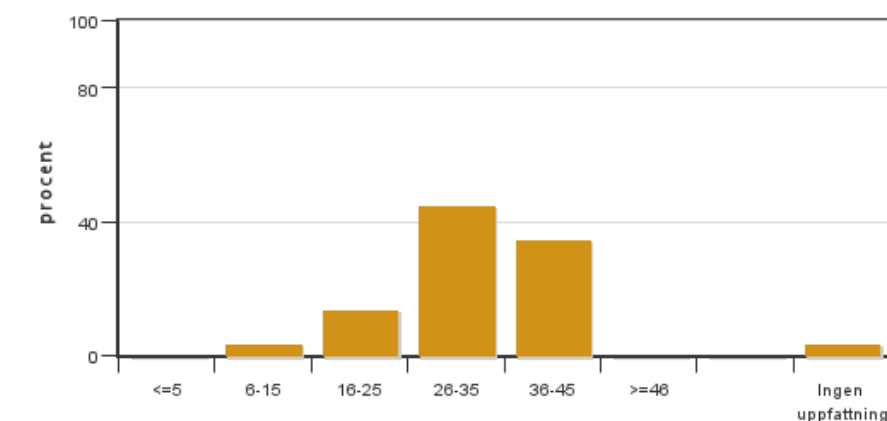


Antal svar: 29
 Medel: 2,6
 Median: 3

1: 2
 2: 5
 3: 7
 4: 3
 5: 0

Har ingen uppfattning: 12

12. Jag har i genomsnitt lagt ... timmar per vecka på kursen (inklusive schemalagd tid).



Antal svar: 29
 Medel: 31,4
 Median: 26-35

≤5: 0
 6-15: 1
 16-25: 4
 26-35: 13
 36-45: 10
 ≥46: 0

Har ingen uppfattning: 1

Kursledarens kommentarer

Jag instämmer med kursrepresentanten i att det var positivt att svarsfrekvensen var hög (kursvärderingen var schemalagd). Jag tolkar de generellt positiva svaren som att kursen har uppfattats både som relevant och givande.

Nycklingen omfattar 21 % av tentamen och det är en balans hur mycket tid som ska ägnas åt detta i fält. Det verkar dock finnas ett uttalat intresse att nyckla mer.

Vad gäller kommentarerna om sal S så håller jag med om att det är irriterande och stör att dörren piper. Detta är dock inte något specifikt för denna sal utan gäller samtliga salar under sommaren. Till nästa år ska jag fråga om detta inte är möjligt att stänga av på något sätt.

Studentrepresentantens kommentarer

Helhetsintryck:

Kursen har fått högt betyg och studenterna är mycket nöjda. Att kursen till största del består av fältstudier ses som mycket positivt.

Förbättringsmöjligheter:

Föreläsningssalen som använts har enbart kunnat öppnas av lärare, vilket gjort att läraren behövt avbryta sina föreläsningar för att släppa in studenter. Ett salbytte skulle eliminera detta onödiga moment.

Studenterna önskar att det ägnats mer tid åt nyckling. Det utgör en stor del av tentamen, så man borde lägga lite större fokus på det under kursens gång.

Slutgiltig kommentar:

Kursutvärdering har fått hög svarsfrekvens och alla frågor har fått högt medelbetyg. Man kan dra slutsatsen att det varit en väldigt givande och trevlig kurs!

Kontakta support: support@slu.se - 018-67 6600