



Organismvärlden BI1251, 30090.1819

7.5 Hp
Studietakt = 100%
Nivå och djup = Grund -
Kursledare = Maria Viketoft

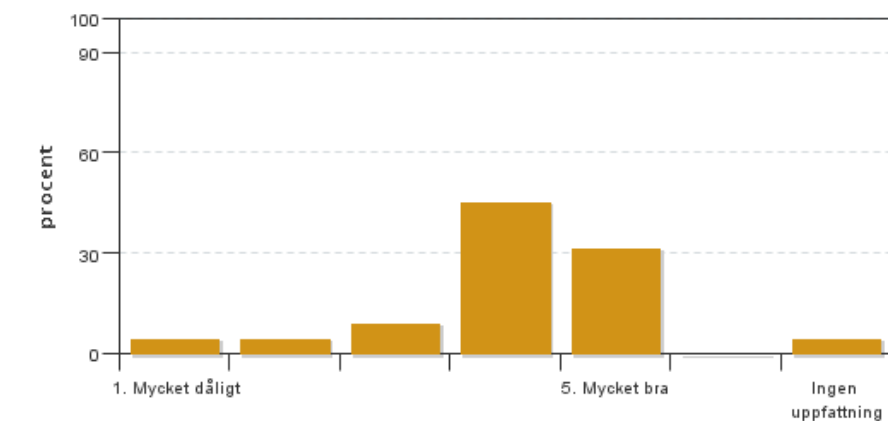
Värderingsresultat

Värderingsperiod: 2019-03-18 - 2019-04-08

Antal svar 22
Studentantal 58
Svarsfrekvens 37 %

Obligatoriska standardfrågor

1. Mitt helhetsintryck av kursen är:

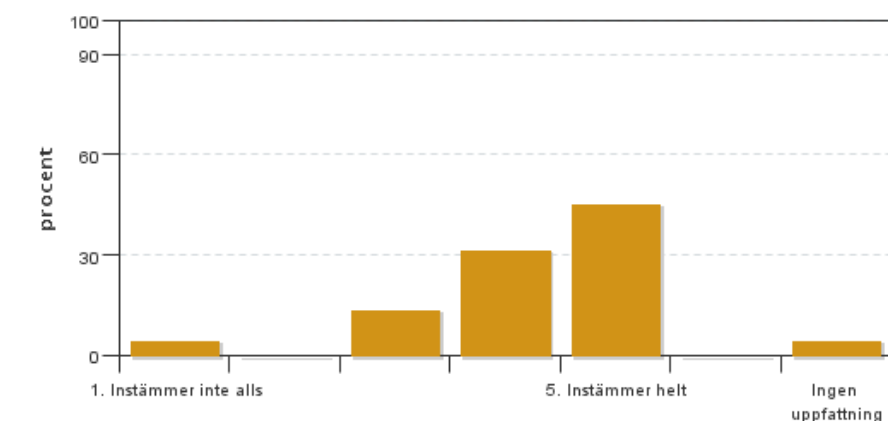


Antal svar: 22
Medel: 4,0
Median: 4

1: 1
2: 1
3: 2
4: 10
5: 7

Har ingen uppfattning: 1

2. Jag anser att kursens innehåll hade en tydlig koppling till kursens lärandemål.

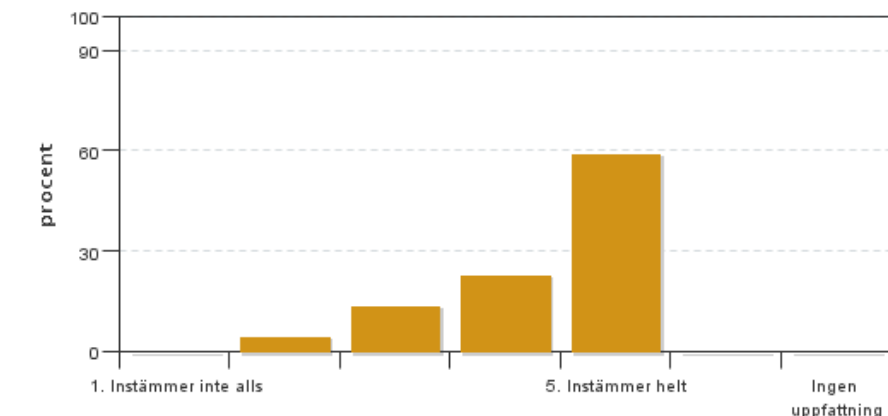


Antal svar: 22
Medel: 4,2
Median: 4

1: 1
2: 0
3: 3
4: 7
5: 10

Har ingen uppfattning: 1

3. Mina förkunskaper var tillräckliga för att tillgodogöra mig kursen.

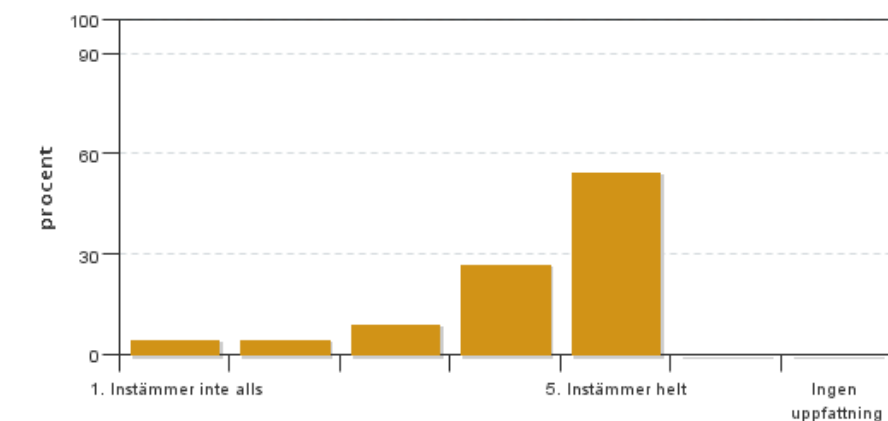


Antal svar: 22
Medel: 4,4
Median: 5

1: 0
2: 1
3: 3
4: 5
5: 13

Har ingen uppfattning: 0

4. Jag anser att kursinformationen var lättillgänglig.

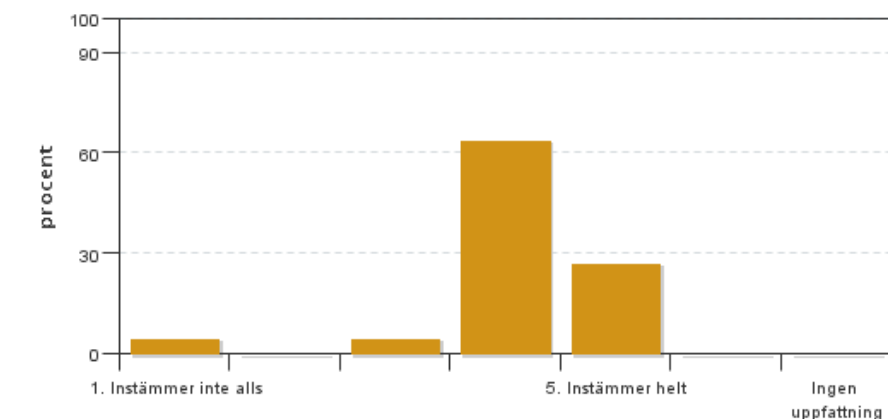


Antal svar: 22
Medel: 4,2
Median: 5

1: 1
2: 1
3: 2
4: 6
5: 12

Har ingen uppfattning: 0

5. Kursens lärandemoment (föreläsningar, litteratur, övningar med mera) har stöttat mitt lärande.

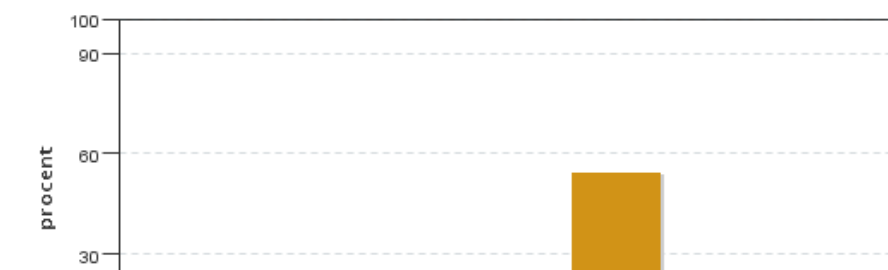


Antal svar: 22
Medel: 4,1
Median: 4

1: 1
2: 0
3: 1
4: 14
5: 6

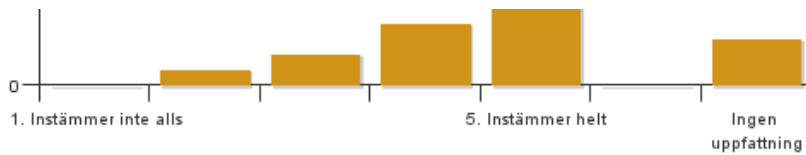
Har ingen uppfattning: 0

6. Jag anser att den sociala lärmiljön har varit inkluderande där olika tankar respekterades.



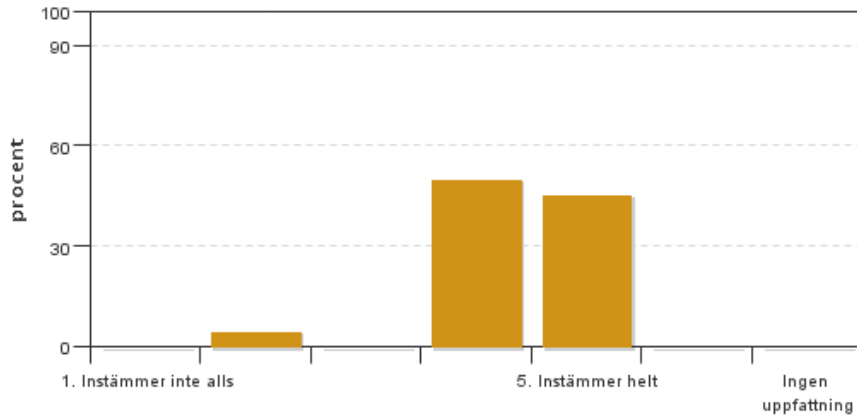
Antal svar: 22
Medel: 4,4
Median: 5

1: 0
2: 1
3: 2
4: 4
5: 12



Har ingen uppfattning: 3

7. Jag anser att den fysiska lärmiljön (exempelvis lokaler och utrustning) var tillfredställande.

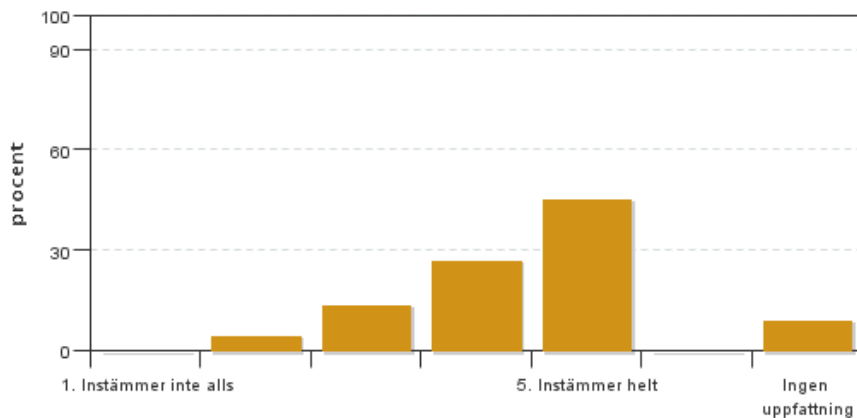


Antal svar: 22
Medel: 4,4
Median: 4

1: 0
2: 1
3: 0
4: 11
5: 10

Har ingen uppfattning: 0

8. Examinationen/-erna gav mig möjlighet att visa vad jag lärt mig under kursen, se lärandemål.

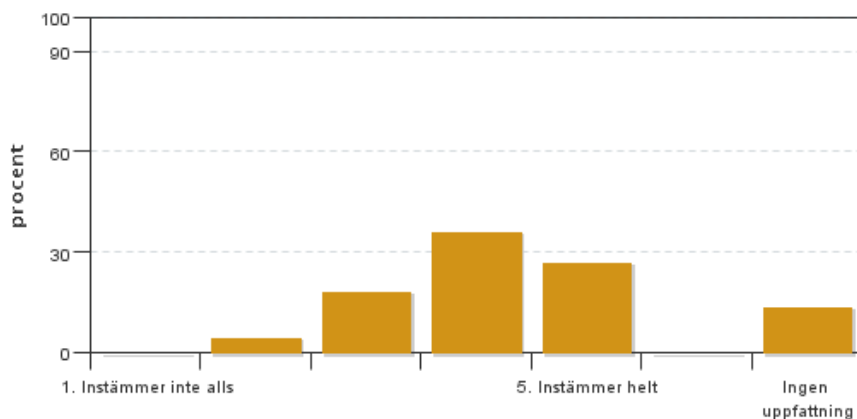


Antal svar: 22
Medel: 4,3
Median: 4

1: 0
2: 1
3: 3
4: 6
5: 10

Har ingen uppfattning: 2

9. Jag anser att kursen har berört hållbar utveckling (miljömässig, social och/eller ekonomisk hållbarhet).

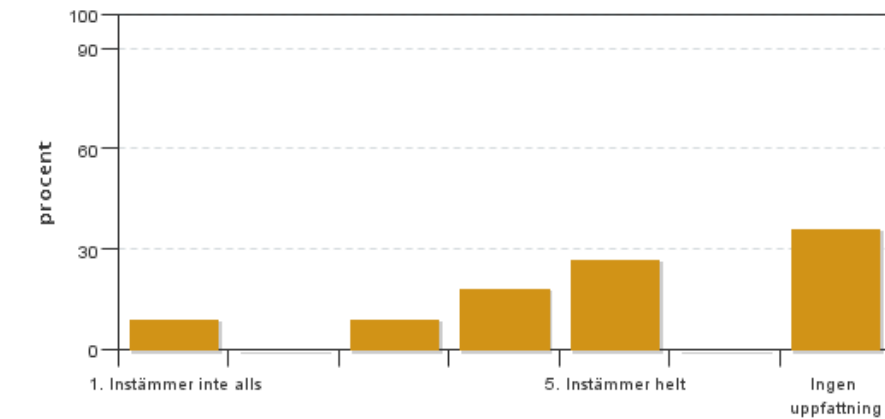


Antal svar: 22
Medel: 4,0
Median: 4

1: 0
2: 1
3: 4
4: 8
5: 6

Har ingen uppfattning: 3

10. Jag anser att kursen har berört ett genus- och jämställdhetsperspektiv i innehåll och praktik (t. ex. perspektiv på ämnet, kurslitteratur, fördelning av taltid och förekomst av härskartekniker).

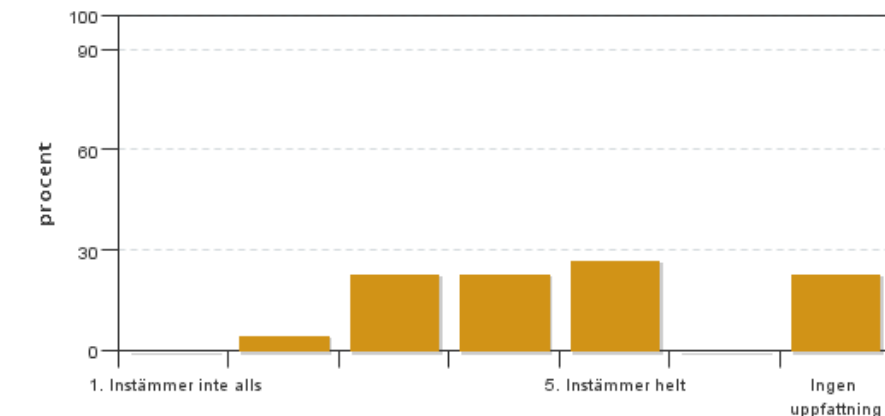


Antal svar: 22
 Medel: 3,9
 Median: 4

1: 2
 2: 0
 3: 2
 4: 4
 5: 6

Har ingen uppfattning: 8

11. Jag anser att kursen har berört internationella perspektiv.

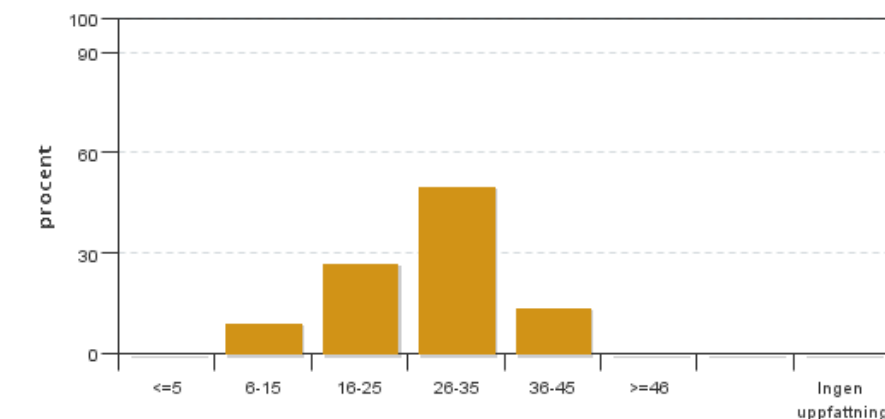


Antal svar: 22
 Medel: 3,9
 Median: 4

1: 0
 2: 1
 3: 5
 4: 5
 5: 6

Har ingen uppfattning: 5

12. Jag har i genomsnitt lagt ... timmar per vecka på kursen (inklusive schemalagd tid).



Antal svar: 22
 Medel: 26,8
 Median: 26-35

≤5: 0
 6-15: 2
 16-25: 6
 26-35: 11
 36-45: 3
 ≥46: 0

Har ingen uppfattning: 0

Kursledarens kommentarer

Kursen fick överlag ganska höga betyg och vi uppfattar att studenterna är nöjda till mycket nöjda med upplägget.

Det vi speciellt tar till oss att arbeta vidare med är:

- genomgångar innan labbar och övningar med syfte och innehåll, samt att tydligare knyta ihop föreläsningar och labbar/övningar.

- se över upplägget av föreläsningarna på växt- och djurdelen

Studentrepresentantens kommentarer

Kursen som helhet

Kursen har fått ett gott omdöme. Några kommentarer om tekniskt strul och ett rörigt canvas förekommer, men de flesta har i slutändan gett kursen ett högt betyg.

Laborationer och studiebesök

Laborationernas utförande har förbättringsmöjligheter, det gäller både djur och växtdelen. En tydligare genomgång innan laborationerna om dess syfte och innehåll, samt en koppling mellan laboration och föreläsningar, skulle ha underlättat förståelse och genomförande.

Museumbesöket var uppskattat.

Evolutionsdelen

Evolutionsdelen har fått väldigt högt betyg i både innehåll och genomförande.

Djurdelen

Djurdelen beskrivs som lite rörig av vissa. Men generellt ett högt betyg.

Växtdelen

Växtdelen har även den fått ett ganska högt betyg.