



## Skoglig driftsledning SH0159, 20052.1819

15 Hp  
Studietakt = 100%  
Nivå och djup = Grund -  
Kursledare = Back Tomas Ersson

### Värderingsresultat

---

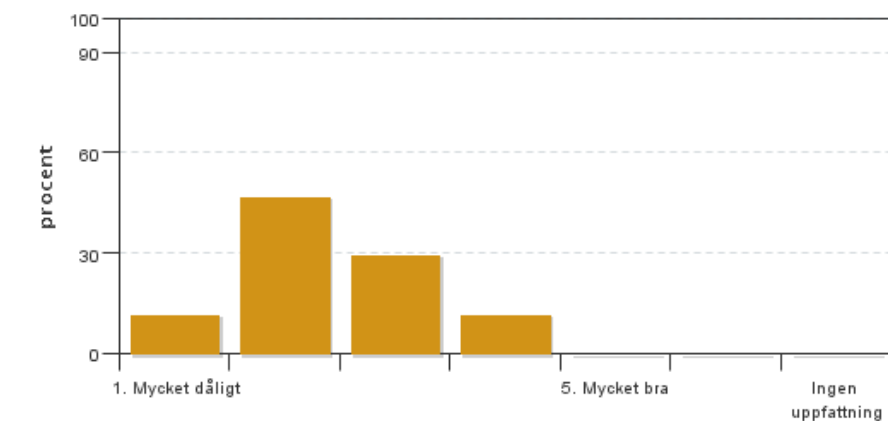
Värderingsperiod: 2019-01-13 - 2019-02-03

Antal svar 17  
Studentantal 19  
Svarsfrekvens 89 %

### Obligatoriska standardfrågor

---

#### 1. Mitt helhetsintryck av kursen är:

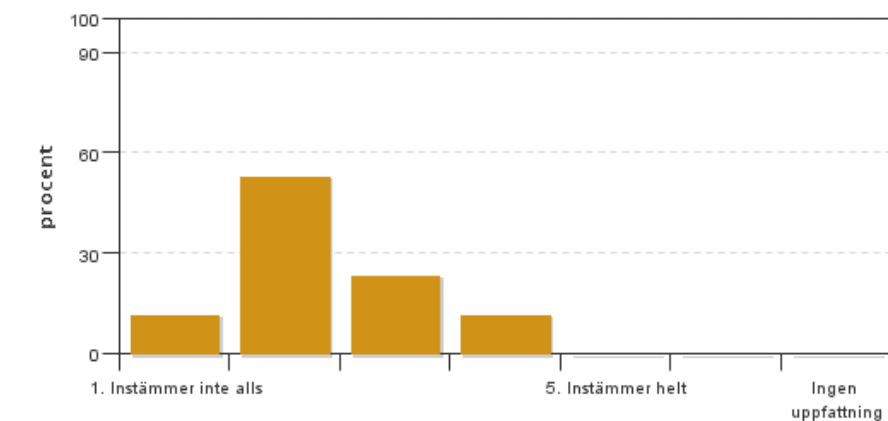


Antal svar: 17  
Medel: 2,4  
Median: 2

1: 2  
2: 8  
3: 5  
4: 2  
5: 0

Har ingen uppfattning: 0

#### 2. Jag anser att kursens innehåll hade en tydlig koppling till kursens lärandemål.

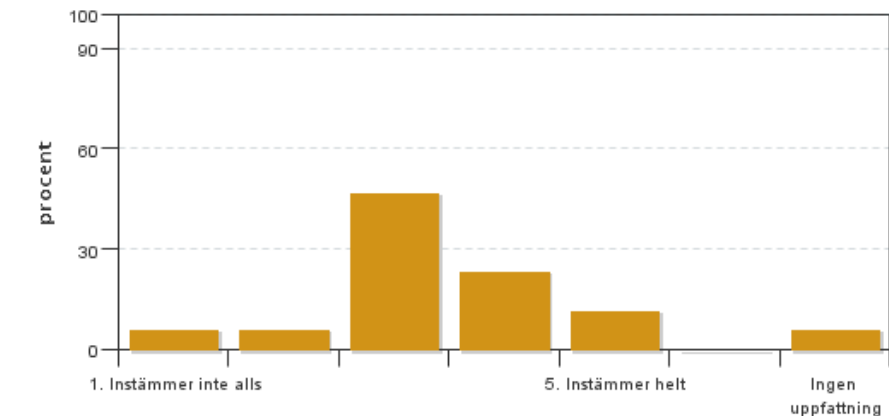


Antal svar: 17  
Medel: 2,4  
Median: 2

1: 2  
2: 9  
3: 4  
4: 2  
5: 0

Har ingen uppfattning: 0

**3. Mina förkunskaper var tillräckliga för att tillgodogöra mig kursen.**

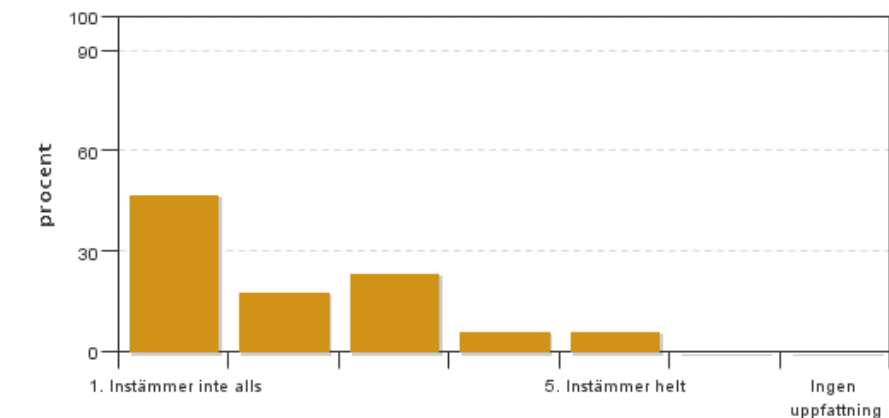


Antal svar: 17  
Medel: 3,3  
Median: 3

1: 1  
2: 1  
3: 8  
4: 4  
5: 2

Har ingen uppfattning: 1

**4. Jag anser att kursinformationen var lättillgänglig.**

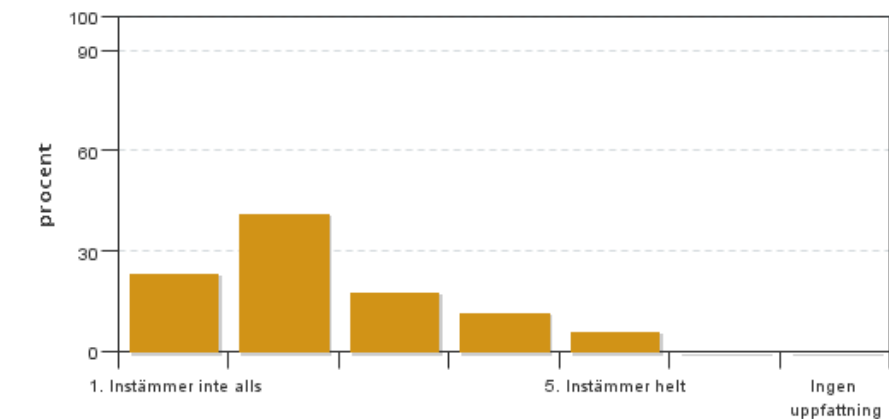


Antal svar: 17  
Medel: 2,1  
Median: 2

1: 8  
2: 3  
3: 4  
4: 1  
5: 1

Har ingen uppfattning: 0

**5. Kursens lärandemoment (föreläsningar, litteratur, övningar med mera) har stöttat mitt lärande.**

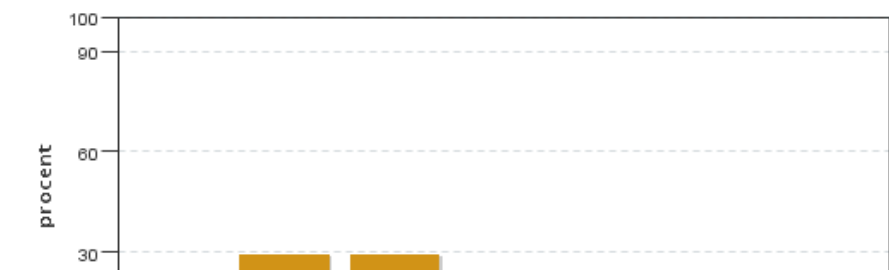


Antal svar: 17  
Medel: 2,4  
Median: 2

1: 4  
2: 7  
3: 3  
4: 2  
5: 1

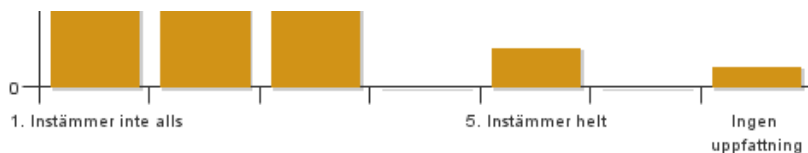
Har ingen uppfattning: 0

**6. Jag anser att den sociala lärmiljön har varit inkluderande där olika tankar respekterades.**



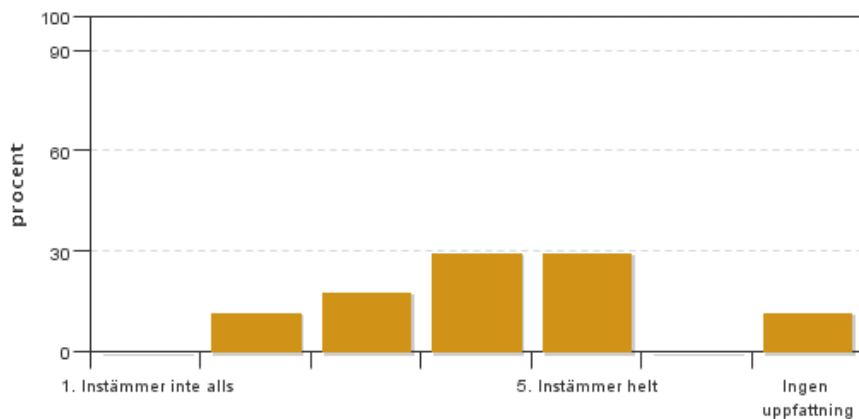
Antal svar: 17  
Medel: 2,4  
Median: 2

1: 4  
2: 5  
3: 5  
4: 0  
5: 2



Har ingen uppfattning: 1

**7. Jag anser att den fysiska lärmiljön (exempelvis lokaler och utrustning) var tillfredställande.**

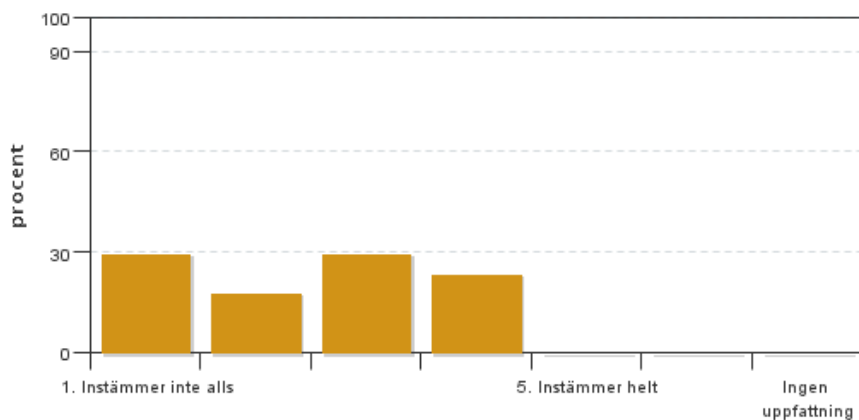


Antal svar: 17  
Medel: 3,9  
Median: 4

1: 0  
2: 2  
3: 3  
4: 5  
5: 5

Har ingen uppfattning: 2

**8. Examinationen/-erna gav mig möjlighet att visa vad jag lärt mig under kursen, se lärandemål.**

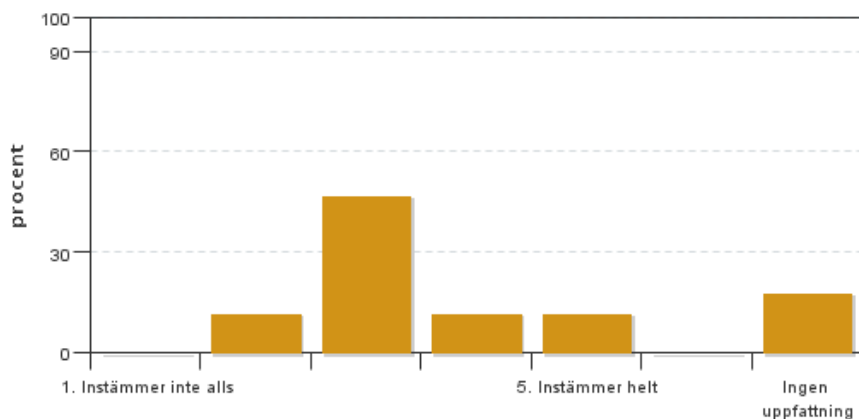


Antal svar: 17  
Medel: 2,5  
Median: 3

1: 5  
2: 3  
3: 5  
4: 4  
5: 0

Har ingen uppfattning: 0

**9. Jag anser att kursen har berört hållbar utveckling (miljömässig, social och/eller ekonomisk hållbarhet).**

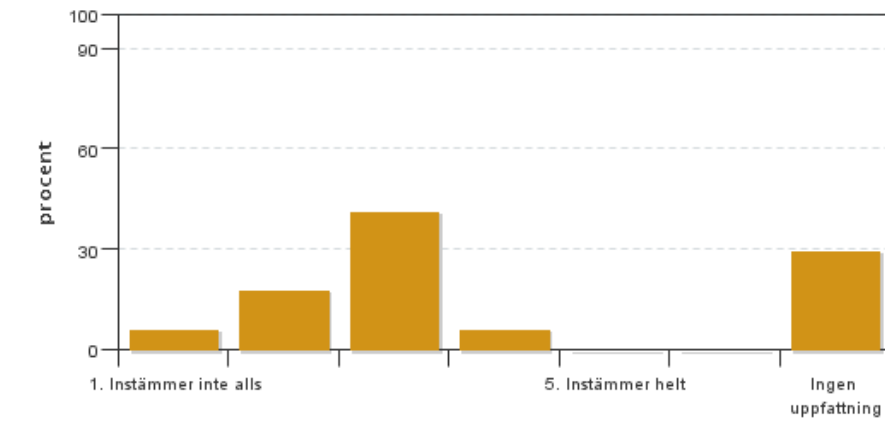


Antal svar: 17  
Medel: 3,3  
Median: 3

1: 0  
2: 2  
3: 8  
4: 2  
5: 2

Har ingen uppfattning: 3

**10. Jag anser att kursen har berört internationella perspektiv.**

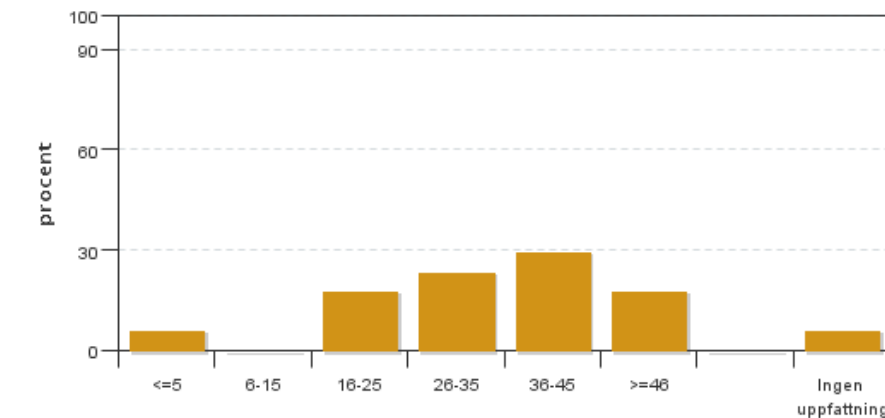


Antal svar: 17  
 Medel: 2,7  
 Median: 3

1: 1  
 2: 3  
 3: 7  
 4: 1  
 5: 0

Har ingen uppfattning: 5

**11. Jag har i genomsnitt lagt ... timmar per vecka på kursen (inklusive schemalagd tid).**

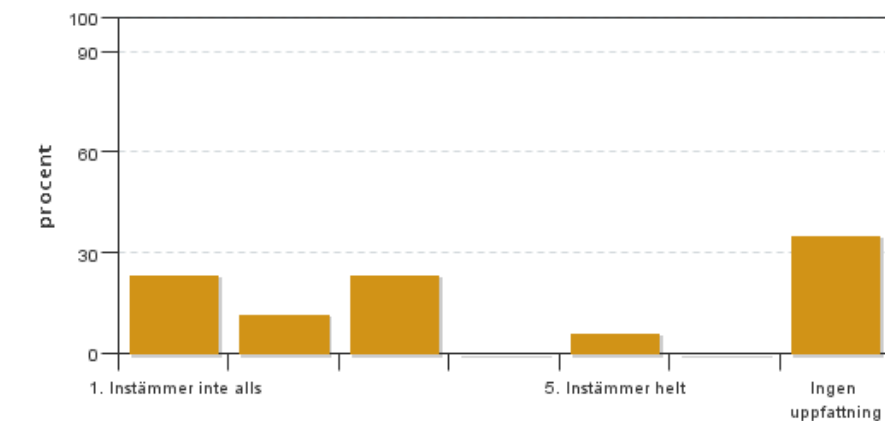


Antal svar: 17  
 Medel: 32,5  
 Median: 26-35

<=5: 1  
 6-15: 0  
 16-25: 3  
 26-35: 4  
 36-45: 5  
 >=46: 3

Har ingen uppfattning: 1

**12. Jag anser att kursen har berört ett genus- och jämställdhetsperspektiv i innehåll och praktik (t. ex. perspektiv på ämnet, kurslitteratur, fördelning av taltid och förekomst av härskartekniker).**



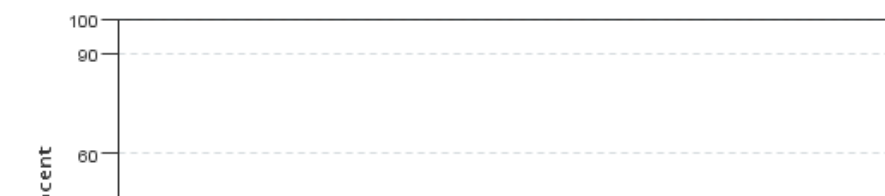
Antal svar: 17  
 Medel: 2,3  
 Median: 2

1: 4  
 2: 2  
 3: 4  
 4: 0  
 5: 1

Har ingen uppfattning: 6

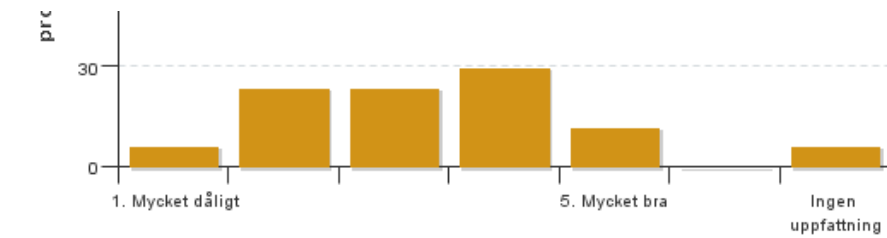
**Egna frågor**

**13. Hur viktigt/värdefullt anser du avsnittet om Förändringsarbete/Presentationsteknik har varit ?**



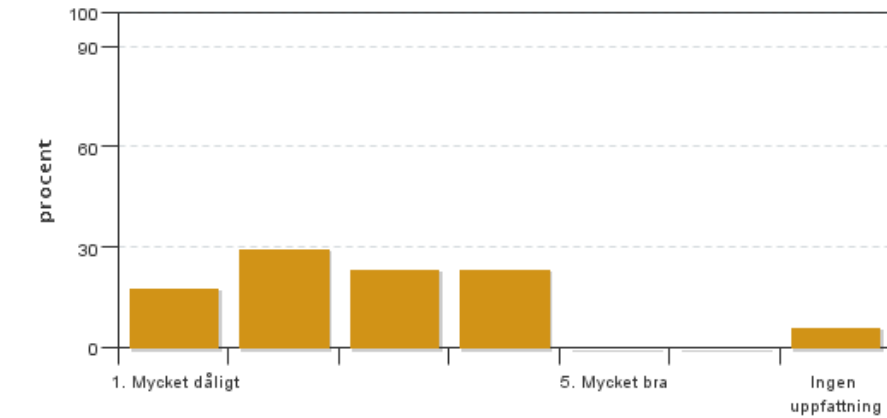
Antal svar: 17  
 Medel: 3,2  
 Median: 3

1: 1  
 2: 4



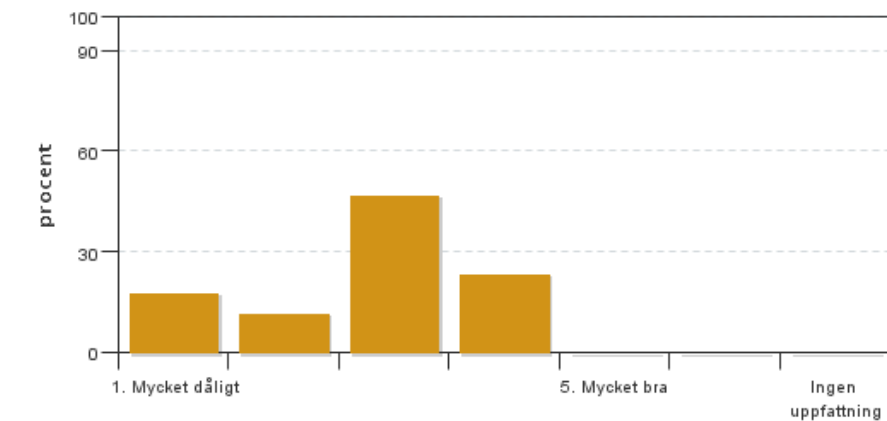
3: 4  
 4: 5  
 5: 2  
 Har ingen uppfattning: 1

**14. Hur viktigt/värdefullt anser du avsnittet om Planering inklusive RIU-konferensen har varit ?**



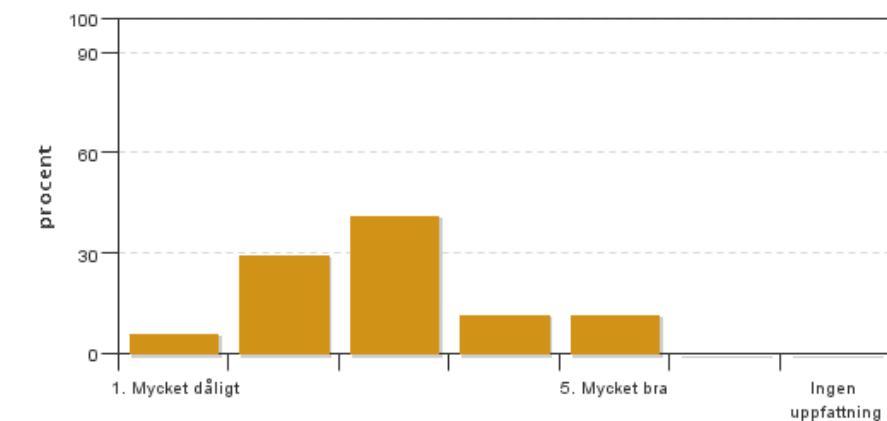
Antal svar: 17  
 Medel: 2,6  
 Median: 2,5  
 1: 3  
 2: 5  
 3: 4  
 4: 4  
 5: 0  
 Har ingen uppfattning: 1

**15. Hur viktigt/värdefullt anser du avsnittet om Kostnads kalkylering inklusive prestationsprognoser har varit ?**



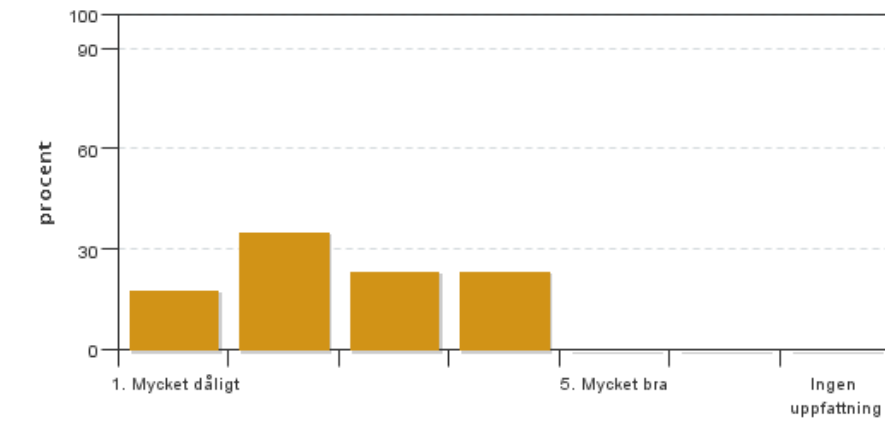
Antal svar: 17  
 Medel: 2,8  
 Median: 3  
 1: 3  
 2: 2  
 3: 8  
 4: 4  
 5: 0  
 Har ingen uppfattning: 0

**16. Hur viktigt/värdefullt anser du avsnittet om Maskinlära inklusive Skogsvårdsteknik har varit?**



Antal svar: 17  
 Medel: 2,9  
 Median: 3  
 1: 1  
 2: 5  
 3: 7  
 4: 2  
 5: 2  
 Har ingen uppfattning: 0

**17. Hur viktigt/värdefullt anser du avsnittet om Individuellt Projektarbete har varit ?**

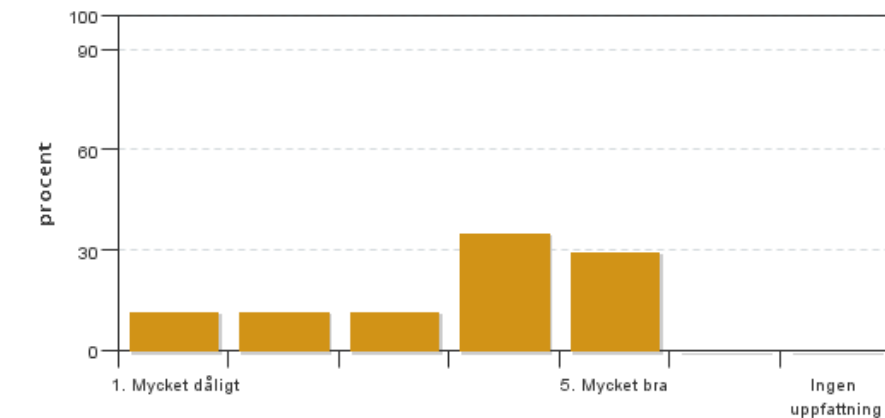


Antal svar: 17  
 Medel: 2,5  
 Median: 2

1: 3  
 2: 6  
 3: 4  
 4: 4  
 5: 0

Har ingen uppfattning: 0

**18. Hur viktigt/värdefullt anser du avsnittet om Studieresan har varit ?**

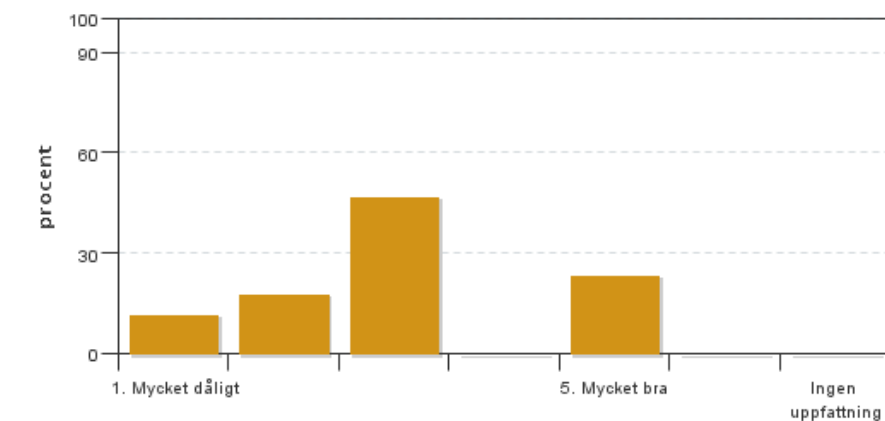


Antal svar: 17  
 Medel: 3,6  
 Median: 4

1: 2  
 2: 2  
 3: 2  
 4: 6  
 5: 5

Har ingen uppfattning: 0

**19. Hur viktigt/värdefullt anser du avsnittet om Virkesförsörjning inklusive produktionsplanering har varit ?**

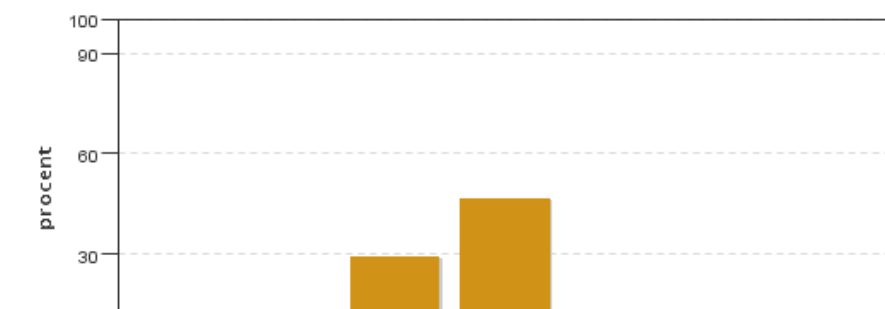


Antal svar: 17  
 Medel: 3,1  
 Median: 3

1: 2  
 2: 3  
 3: 8  
 4: 0  
 5: 4

Har ingen uppfattning: 0

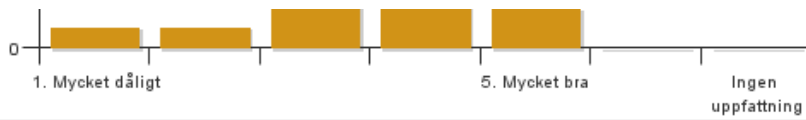
**20. Hur viktigt/värdefullt anser du avsnittet om Avtal och Upphandling har varit ?**



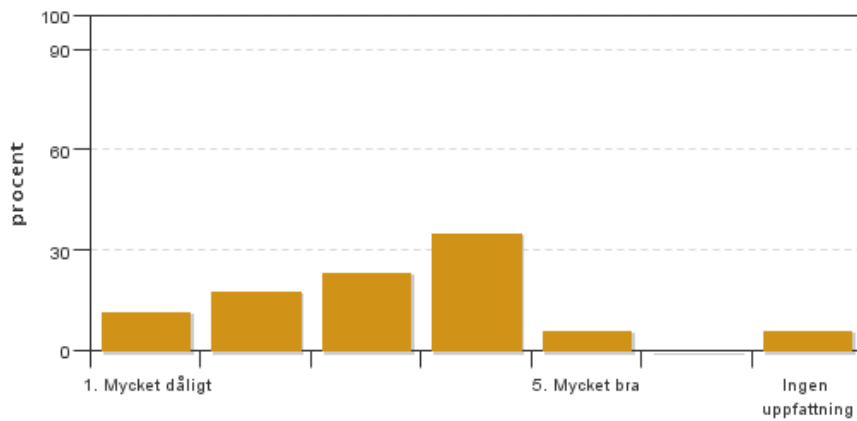
Antal svar: 17  
 Medel: 3,5  
 Median: 4

1: 1  
 2: 1  
 3: 5  
 4: 8  
 5: 2

Har ingen uppfattning: 0



21. Hur viktig/värdefullt anser du avsnittet om Förhandling har varit ?

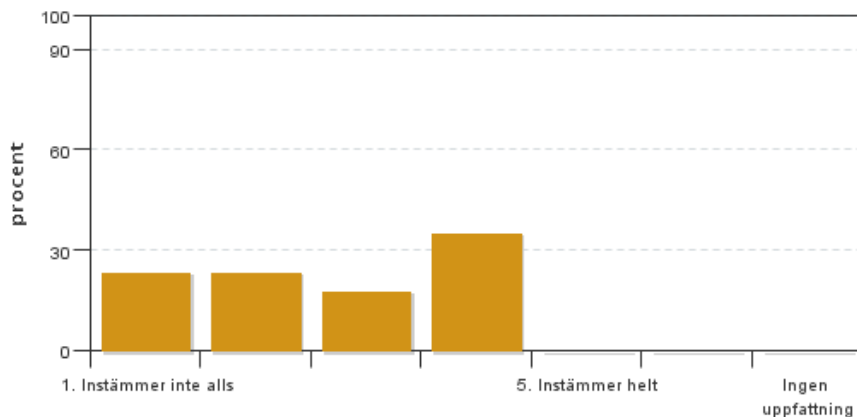


Antal svar: 17  
Medel: 3,1  
Median: 3

1: 2  
2: 3  
3: 4  
4: 6  
5: 1

Har ingen uppfattning: 1

22. Examinationerna har givit mig tillfälle att på ett rättvist sätt visa mina färdigheter, kunskaper och värderingsförmågor



Antal svar: 17  
Medel: 2,6  
Median: 3

1: 4  
2: 4  
3: 3  
4: 6  
5: 0

Har ingen uppfattning: 0

23. Vilket avsnitt tycker du har varit mest värdefullt/viktigt?

23. Borde något avsnitt/inslag få mer tid? Om ja, vilket?

23. Har du saknat något i kursen, eller vill du föreslå någon förändring för kommande kurser? I så fall, vad?

23. Bör studieresan vara kvar i sin helhet, ändras på något sätt, eller bör resurserna och tiden användas för något annat? Om studieresan bör ändras på något sätt, ange hur. Eller om resurserna läggs på något annat, ange vad.

## Kursledarens kommentarer

Läraren har inte lämnat några kommentarer

## **Studentrepresentantens kommentarer**

Studentrepresentanten har inte lämnat några kommentarer

---

Kontakta support: [it-stod@slu.se](mailto:it-stod@slu.se) - 018-67 6600