



## Skoglig planering SH0154, 40047.1819

15 Hp  
Studietakt = 100%  
Nivå och djup = Grund  
Kursledare = Lars Norman

### Värderingsresultat

---

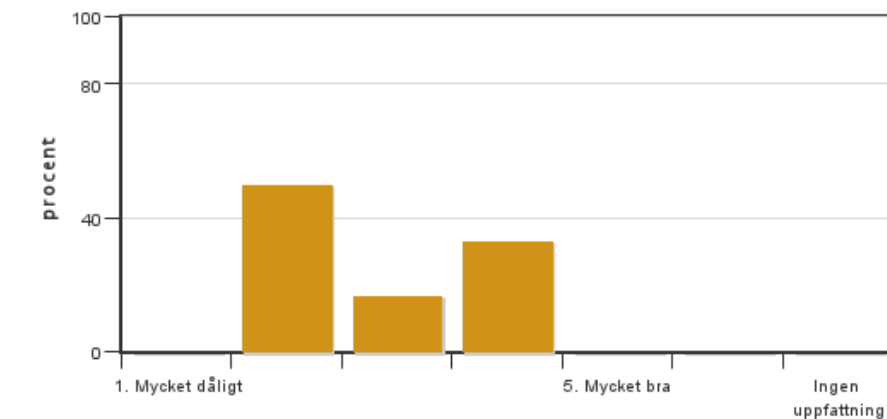
Värderingsperiod: 2019-06-02 - 2019-06-23

Antal svar 6  
Studentantal 41  
Svarsfrekvens 14 %

### Obligatoriska standardfrågor

---

#### 1. Mitt helhetsintryck av kursen är:

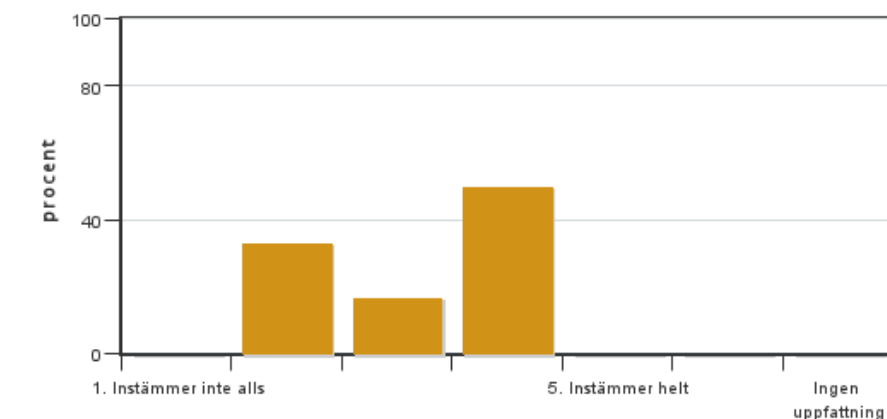


Antal svar: 6  
Medel: 2,8  
Median: 2

1: 0  
2: 3  
3: 1  
4: 2  
5: 0

Har ingen uppfattning: 0

#### 2. Jag anser att kursens innehåll hade en tydlig koppling till kursens lärandemål.

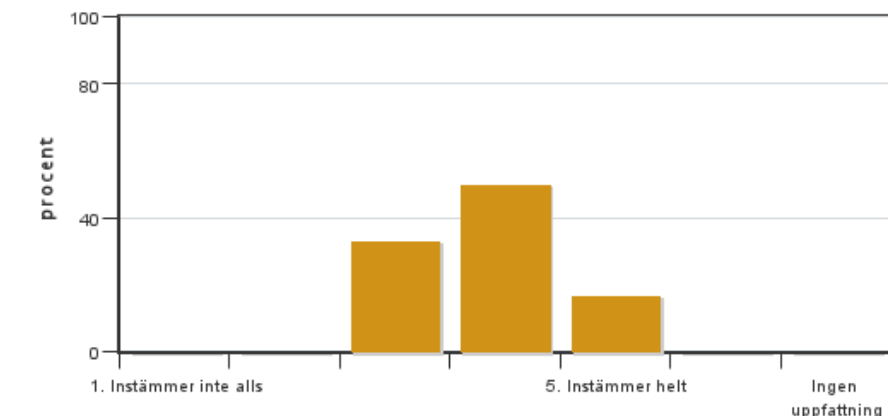


Antal svar: 6  
Medel: 3,2  
Median: 3

1: 0  
2: 2  
3: 1  
4: 3  
5: 0

Har ingen uppfattning: 0

**3. Mina förkunskaper var tillräckliga för att tillgodogöra mig kursen.**

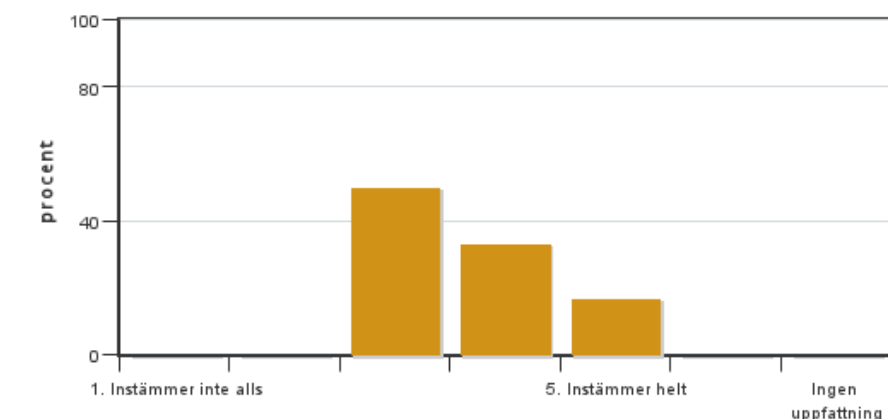


Antal svar: 6  
Medel: 3,8  
Median: 4

1: 0  
2: 0  
3: 2  
4: 3  
5: 1

Har ingen uppfattning: 0

**4. Jag anser att kursinformationen var lättillgänglig.**

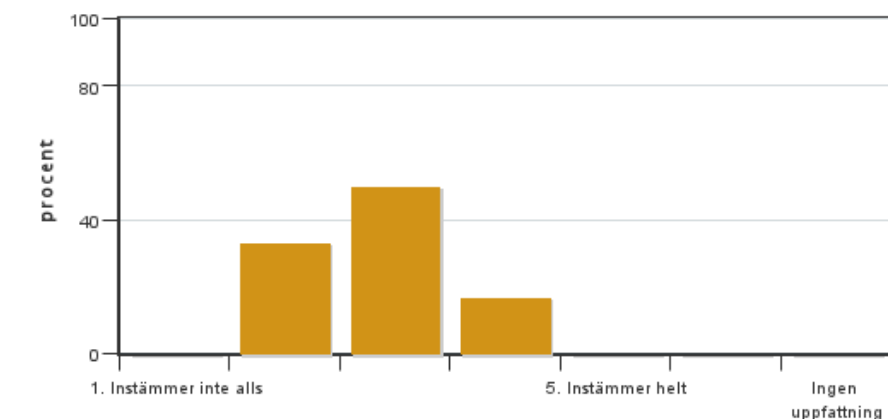


Antal svar: 6  
Medel: 3,7  
Median: 3

1: 0  
2: 0  
3: 3  
4: 2  
5: 1

Har ingen uppfattning: 0

**5. Kursens lärandemoment (föreläsningar, litteratur, övningar med mera) har stöttat mitt lärande.**



Antal svar: 6  
Medel: 2,8  
Median: 3

1: 0  
2: 2  
3: 3  
4: 1  
5: 0

Har ingen uppfattning: 0

**6. Jag anser att den sociala lärmiljön har varit inkluderande där olika tankar respekterades.**



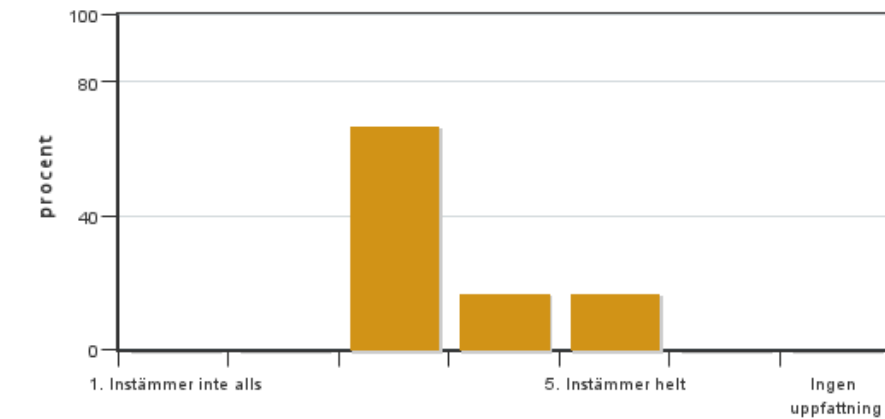
Antal svar: 6  
Medel: 3,5  
Median: 3

1: 0  
2: 1  
3: 2  
4: 2  
5: 1



Har ingen uppfattning: 0

**7. Jag anser att den fysiska lärmiljön (exempelvis lokaler och utrustning) var tillfredställande.**

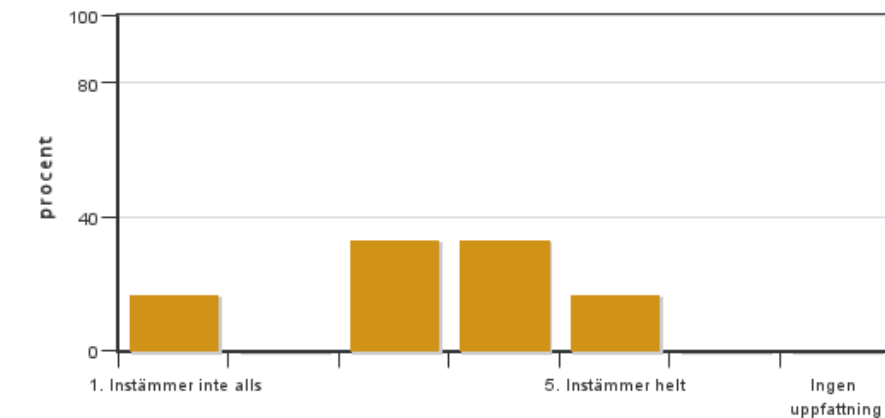


Antal svar: 6  
Medel: 3,5  
Median: 3

1: 0  
2: 0  
3: 4  
4: 1  
5: 1

Har ingen uppfattning: 0

**8. Examinationen/-erna gav mig möjlighet att visa vad jag lärt mig under kursen, se lärandemål.**

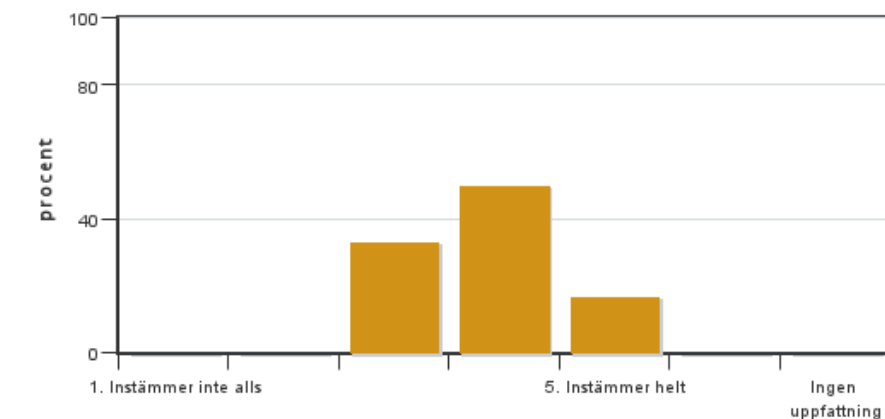


Antal svar: 6  
Medel: 3,3  
Median: 3

1: 1  
2: 0  
3: 2  
4: 2  
5: 1

Har ingen uppfattning: 0

**9. Jag anser att kursen har berört hållbar utveckling (miljömässig, social och/eller ekonomisk hållbarhet).**

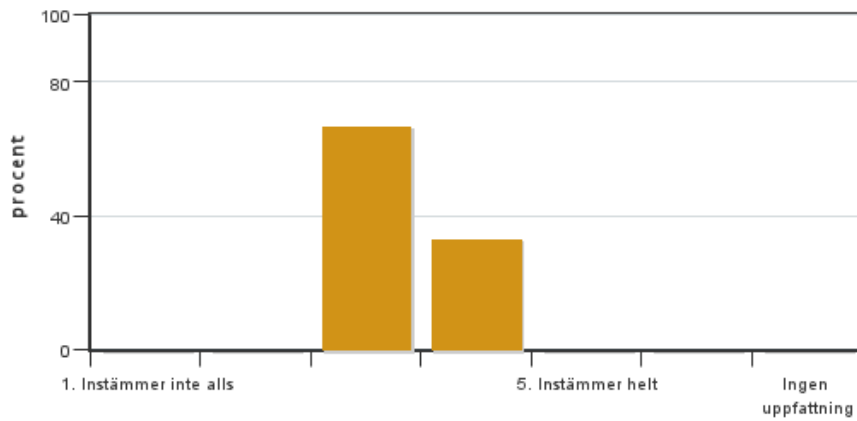


Antal svar: 6  
Medel: 3,8  
Median: 4

1: 0  
2: 0  
3: 2  
4: 3  
5: 1

Har ingen uppfattning: 0

**10. Jag anser att kursen har berört ett genus- och jämställdhetsperspektiv i innehåll och praktik (t. ex. perspektiv på ämnet, kurslitteratur, fördelning av taltid och förekomst av härskartekniker).**

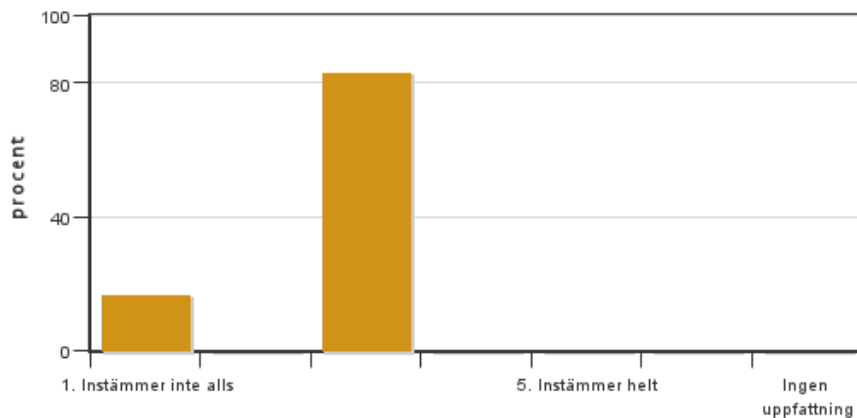


Antal svar: 6  
 Medel: 3,3  
 Median: 3

1: 0  
 2: 0  
 3: 4  
 4: 2  
 5: 0

Har ingen uppfattning: 0

**11. Jag anser att kursen har berört internationella perspektiv.**

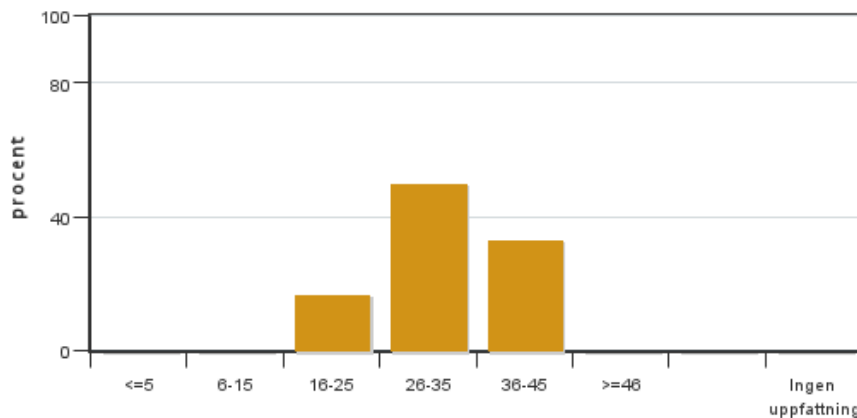


Antal svar: 6  
 Medel: 2,7  
 Median: 3

1: 1  
 2: 0  
 3: 5  
 4: 0  
 5: 0

Har ingen uppfattning: 0

**12. Jag har i genomsnitt lagt ... timmar per vecka på kursen (inklusive schemalagd tid).**



Antal svar: 6  
 Medel: 31,7  
 Median: 26-35

≤5: 0  
 6-15: 0  
 16-25: 1  
 26-35: 3  
 36-45: 2  
 ≥46: 0

Har ingen uppfattning: 0

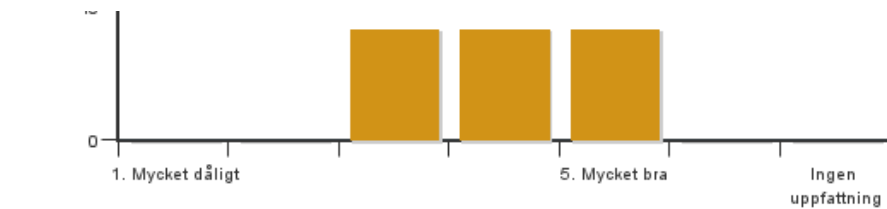
**Egna frågor**

**13. Vad tycker du om Martin Klenz-Tornows (Prosilva, cerifiering) föreläsning?**



Antal svar: 6  
 Medel: 4,0  
 Median: 4

1: 0  
 2: 0  
 3: 2

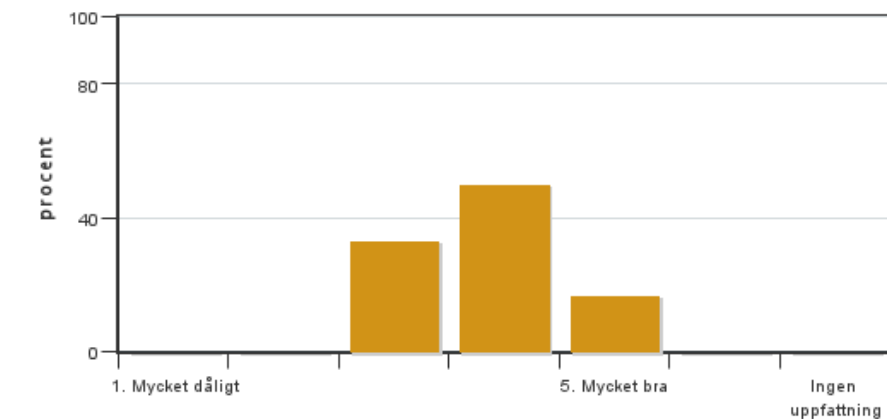


4: 2

5: 2

Har ingen uppfattning: 0

**14. Vad tycker du om Jonas Bohlins (SLU, Fjärranalys, Laser) föreläsning?**



Antal svar: 6

Medel: 3,8

Median: 4

1: 0

2: 0

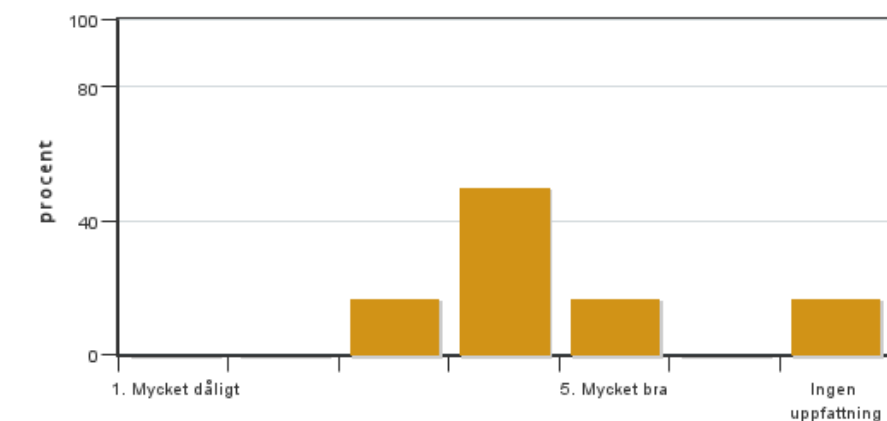
3: 2

4: 3

5: 1

Har ingen uppfattning: 0

**15. Vad tycker du om Magnus Petterssons (Skogsstyrelsen, kulturminneslagen, miljöbalken, SVL § 30) föreläsning?**



Antal svar: 6

Medel: 4,0

Median: 4

1: 0

2: 0

3: 1

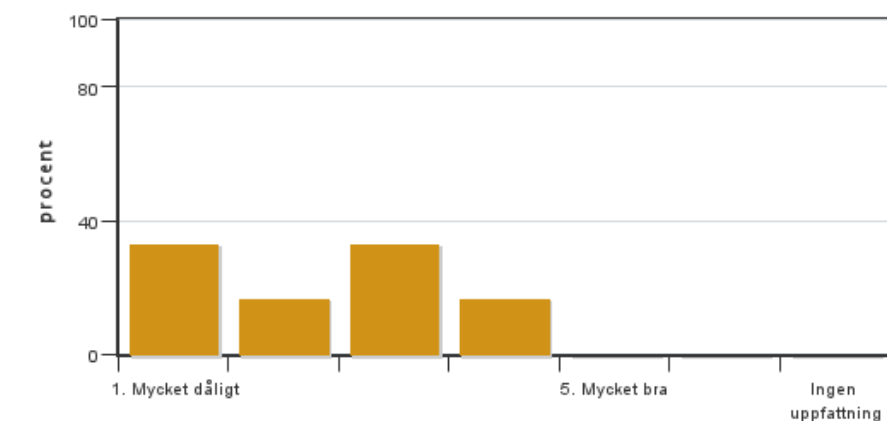
4: 3

5: 1

Har ingen uppfattning: 1

**16. Vad tycker du om Lars-Olov Sarenmark och Jenny Karlssons ( Skogsstyrelsen, natur- och kulturhänsyn) föreläsning och exkursion?**

**16. Vad tycker du om Ingemar Berlings (Siljan Skog, planering på ett köpsågverk) föreläsning?**



Antal svar: 6

Medel: 2,3

Median: 2

1: 2

2: 1

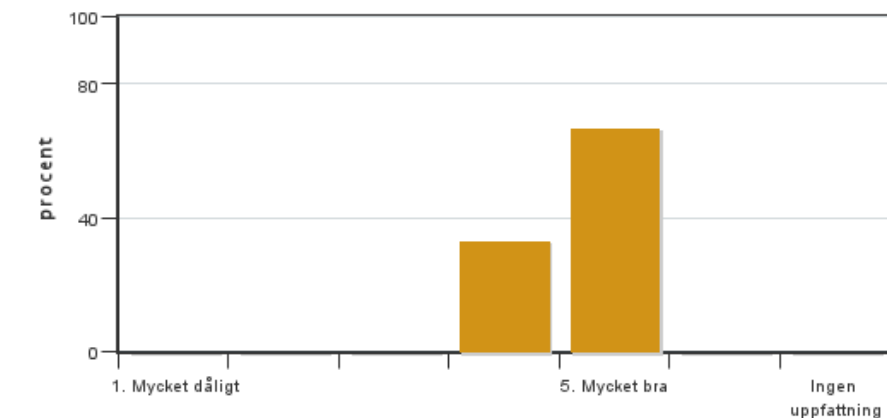
3: 2

4: 1

5: 0

Har ingen uppfattning: 0

**17. Vad tycker du om Mikael Bergqvists (Skogforsk,vägar) föreläsning?**

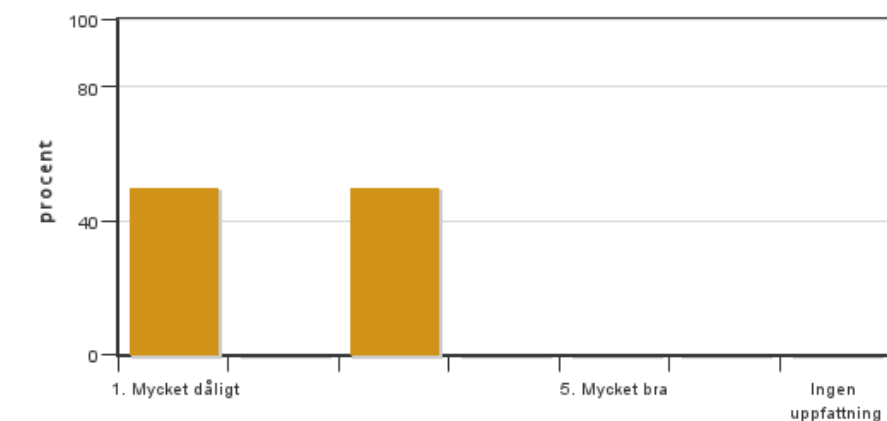


Antal svar: 6  
 Medel: 4,7  
 Median: 5

- 1: 0
- 2: 0
- 3: 0
- 4: 2
- 5: 4

Har ingen uppfattning: 0

**18. Vad tycker du om Mats Dahlers (Lantmäteriet) föreläsning?**

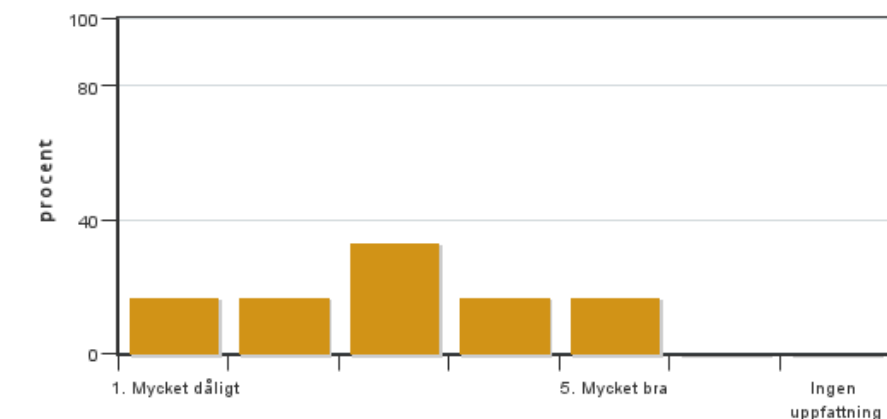


Antal svar: 6  
 Medel: 2,0  
 Median: 1

- 1: 3
- 2: 0
- 3: 3
- 4: 0
- 5: 0

Har ingen uppfattning: 0

**19. Vad tycker du om Annette Eilerts och Katrin Magnussons (Skogsstyrelsen, Drönare) föreläsning?**

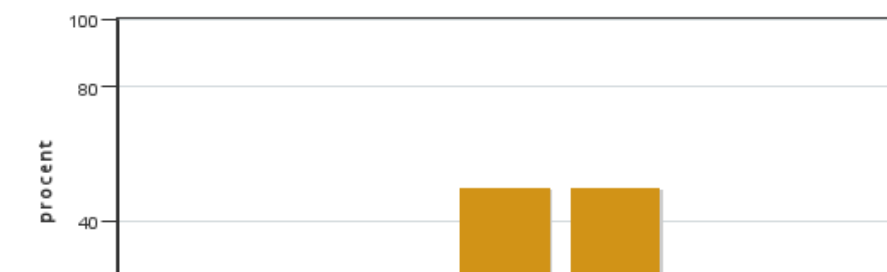


Antal svar: 6  
 Medel: 3,0  
 Median: 3

- 1: 1
- 2: 1
- 3: 2
- 4: 1
- 5: 1

Har ingen uppfattning: 0

**20. Vad tycker du om Rickars Larssons (Skogsbruksplanläggare) medverkan?**



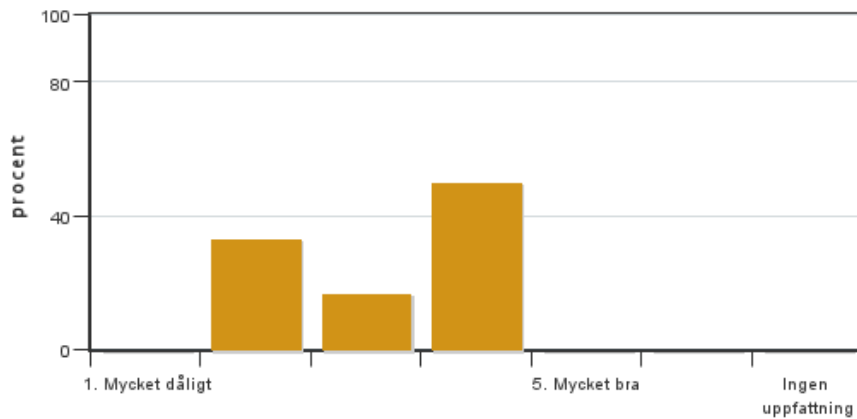
Antal svar: 6  
 Medel: 4,5  
 Median: 4

- 1: 0
- 2: 0
- 3: 0
- 4: 3
- 5: 3



Har ingen uppfattning: 0

**21. Vad tycker du om kursens lärare?**

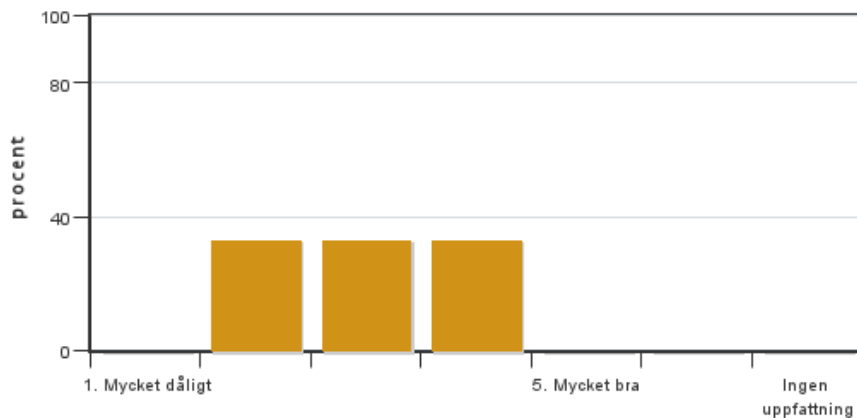


Antal svar: 6  
Medel: 3,2  
Median: 3

1: 0  
2: 2  
3: 1  
4: 3  
5: 0

Har ingen uppfattning: 0

**22. Hur tycker du att schemat fungerat?**

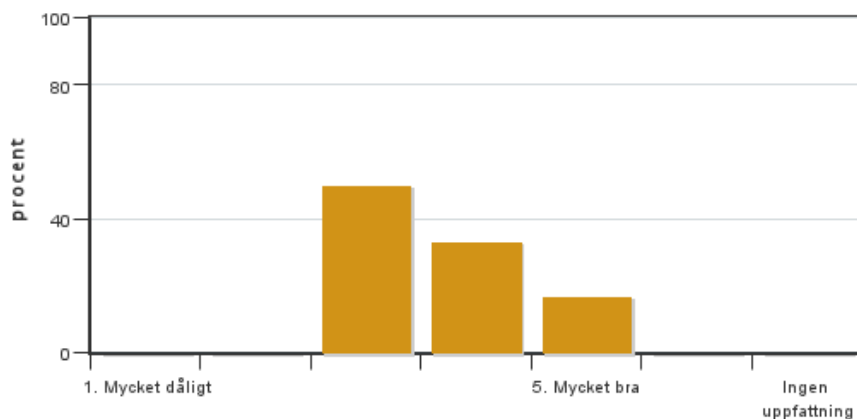


Antal svar: 6  
Medel: 3,0  
Median: 3

1: 0  
2: 2  
3: 2  
4: 2  
5: 0

Har ingen uppfattning: 0

**23. Vad har du för synpunkter på kompendium och övrigt utdelat material?**

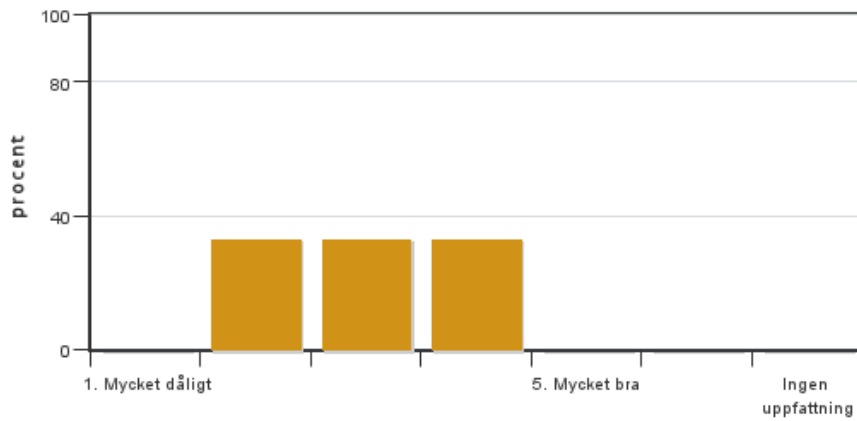


Antal svar: 6  
Medel: 3,7  
Median: 3

1: 0  
2: 0  
3: 3  
4: 2  
5: 1

Har ingen uppfattning: 0

**24. Hur tycker du att det har fungerat med pcSKOG, programmet, instruktioner, support?**

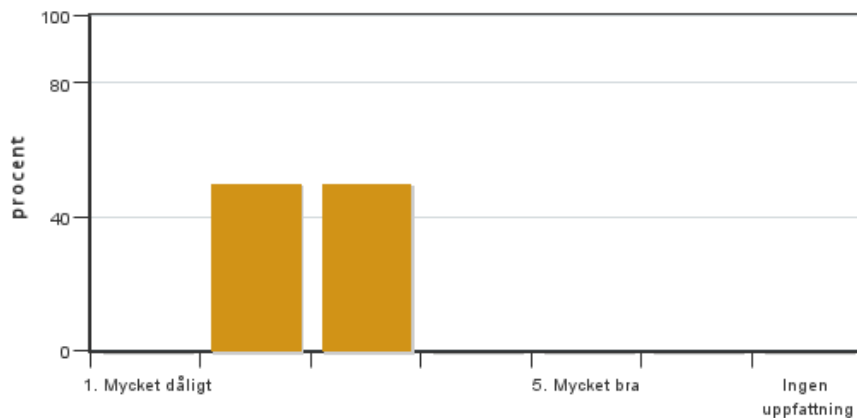


Antal svar: 6  
 Medel: 3,0  
 Median: 3

1: 0  
 2: 2  
 3: 2  
 4: 2  
 5: 0

Har ingen uppfattning: 0

**25. Vad tycker du om Snefringeövningen?**

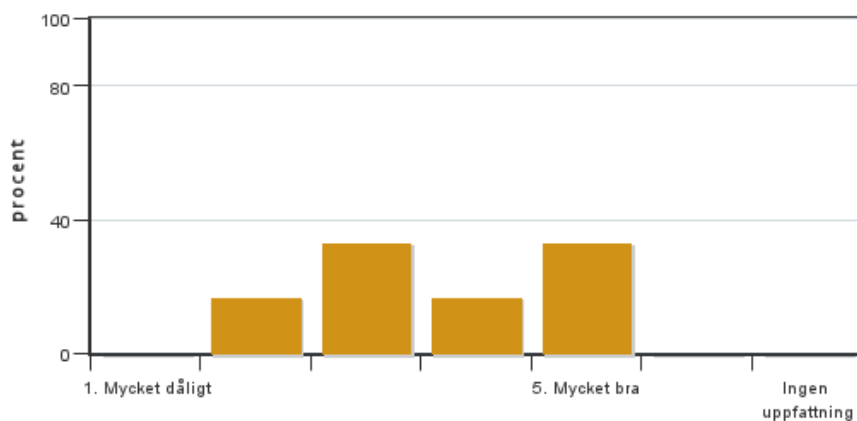


Antal svar: 6  
 Medel: 2,5  
 Median: 2

1: 0  
 2: 3  
 3: 3  
 4: 0  
 5: 0

Har ingen uppfattning: 0

**26. Vad tycker du om planeringsövningen på Björnboudden?**

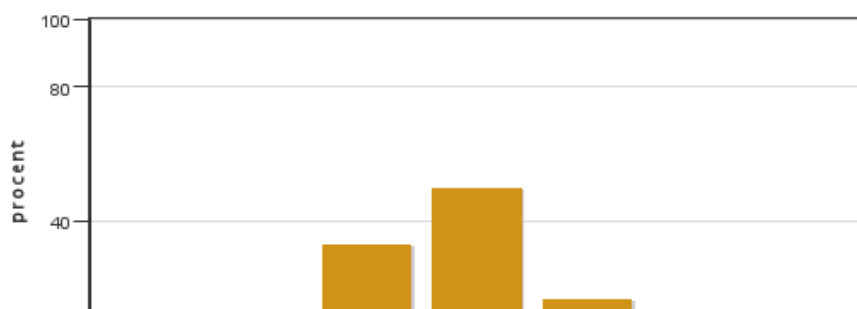


Antal svar: 6  
 Medel: 3,7  
 Median: 3

1: 0  
 2: 1  
 3: 2  
 4: 1  
 5: 2

Har ingen uppfattning: 0

**27. Hur tycker du att det har fungerat med att göra en egen skogsbruksplan?**



Antal svar: 6  
 Medel: 3,8  
 Median: 4

1: 0  
 2: 0  
 3: 2  
 4: 3  
 5: 1

Har ingen uppfattning: 0





**28. Övriga kommentarer om kursen: Vad är bra? Vad kan bli bättre?**

### **Kursledarens kommentarer**

Läraren har inte lämnat några kommentarer

### **Studentrepresentantens kommentarer**

Studentrepresentanten har inte lämnat några kommentarer

---

Kontakta support: [support@slu.se](mailto:support@slu.se) - 018-67 6600