



## Vägar och vatten SH0153, 30074.1819

7.5 Hp

Studietakt = 50%

Nivå och djup = Grund

Kursledare = Johan Törnblom, Roland Larsson

### Värderingsresultat

---

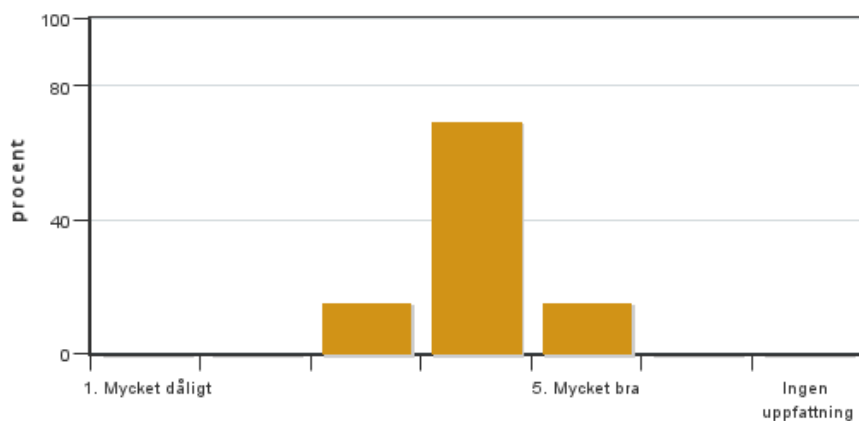
Värderingsperiod: 2019-04-19 - 2019-05-10

Antal svar 13  
Studentantal 20  
Svarsfrekvens 65 %

### Obligatoriska standardfrågor

---

#### 1. Mitt helhetsintryck av kursen är:

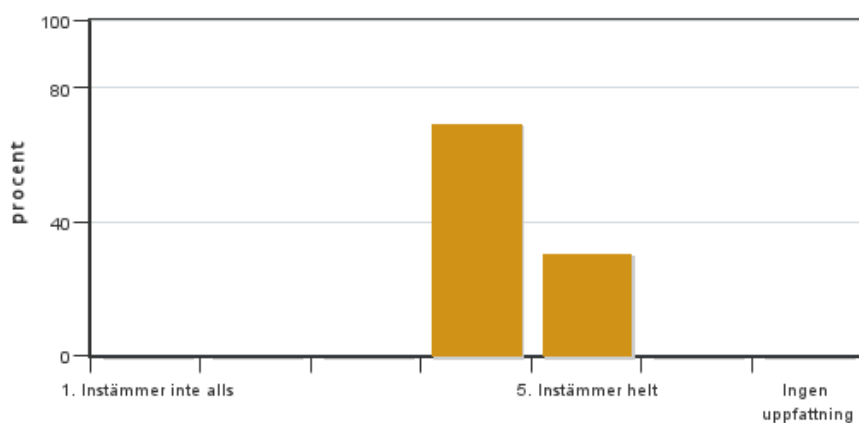


Antal svar: 13  
Medel: 4,0  
Median: 4

1: 0  
2: 0  
3: 2  
4: 9  
5: 2

Har ingen uppfattning: 0

#### 2. Jag anser att kursens innehåll hade en tydlig koppling till kursens lärandemål.

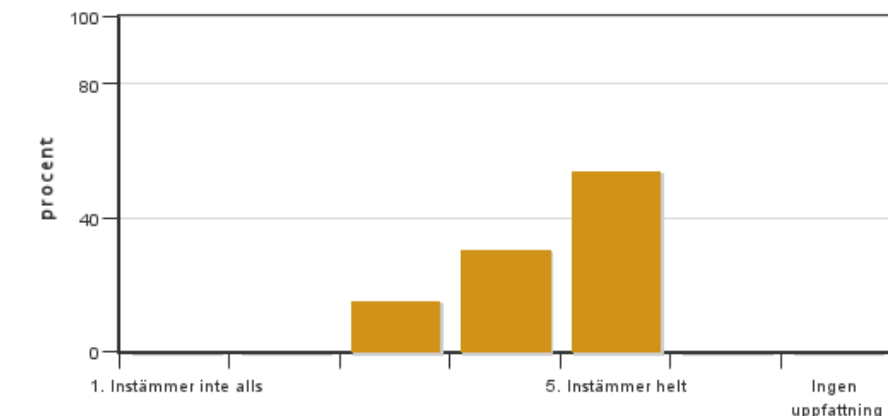


Antal svar: 13  
Medel: 4,3  
Median: 4

1: 0  
2: 0  
3: 0  
4: 9  
5: 4

Har ingen uppfattning: 0

**3. Mina förkunskaper var tillräckliga för att tillgodogöra mig kursen.**

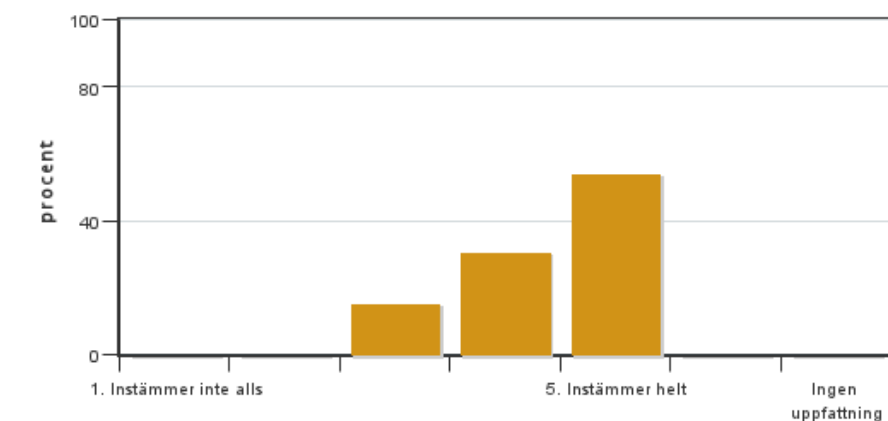


Antal svar: 13  
Medel: 4,4  
Median: 5

1: 0  
2: 0  
3: 2  
4: 4  
5: 7

Har ingen uppfattning: 0

**4. Jag anser att kursinformationen var lättillgänglig.**

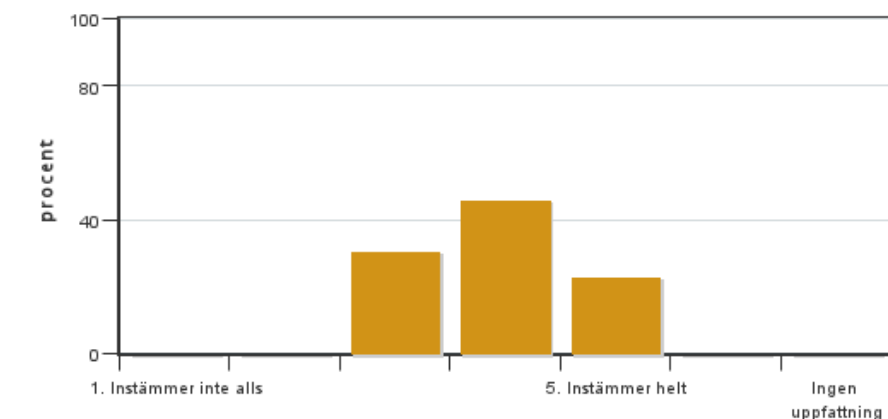


Antal svar: 13  
Medel: 4,4  
Median: 5

1: 0  
2: 0  
3: 2  
4: 4  
5: 7

Har ingen uppfattning: 0

**5. Kursens lärandemoment (föreläsningar, litteratur, övningar med mera) har stöttat mitt lärande.**

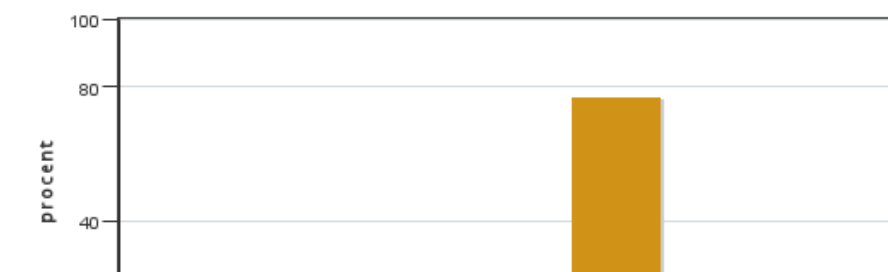


Antal svar: 13  
Medel: 3,9  
Median: 4

1: 0  
2: 0  
3: 4  
4: 6  
5: 3

Har ingen uppfattning: 0

**6. Jag anser att den sociala lärmiljön har varit inkluderande där olika tankar respekterades.**



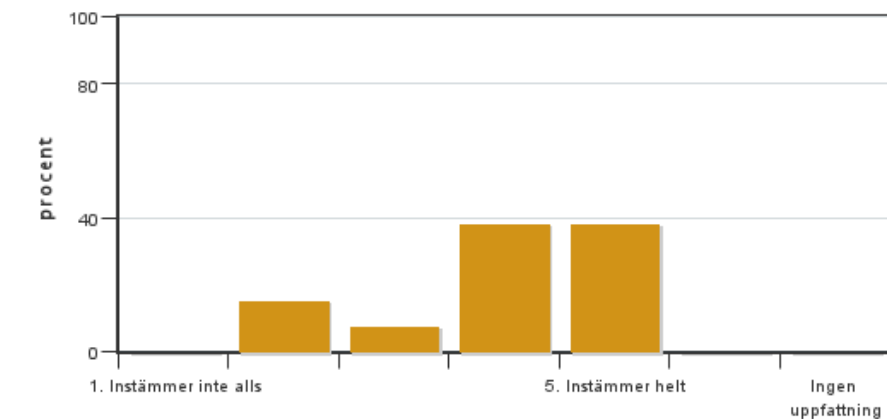
Antal svar: 13  
Medel: 4,7  
Median: 5

1: 0  
2: 0  
3: 1  
4: 2  
5: 10



Har ingen uppfattning: 0

**7. Jag anser att den fysiska lärmiljön (exempelvis lokaler och utrustning) var tillfredställande.**

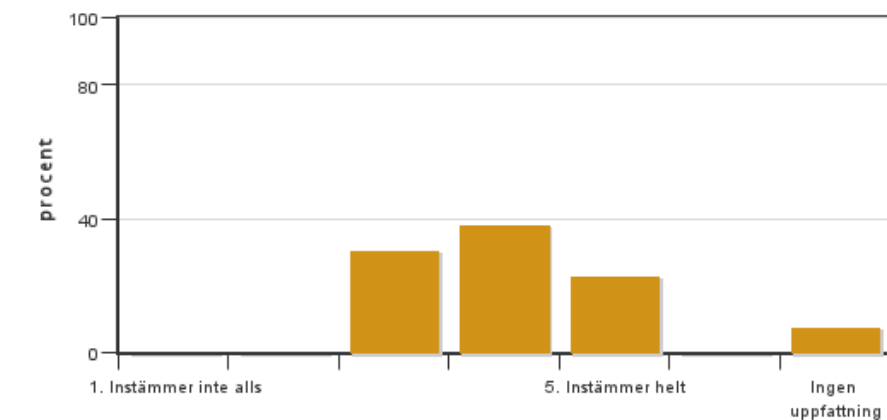


Antal svar: 13  
Medel: 4,0  
Median: 4

1: 0  
2: 2  
3: 1  
4: 5  
5: 5

Har ingen uppfattning: 0

**8. Examinationen/-erna gav mig möjlighet att visa vad jag lärt mig under kursen, se lärandemål.**

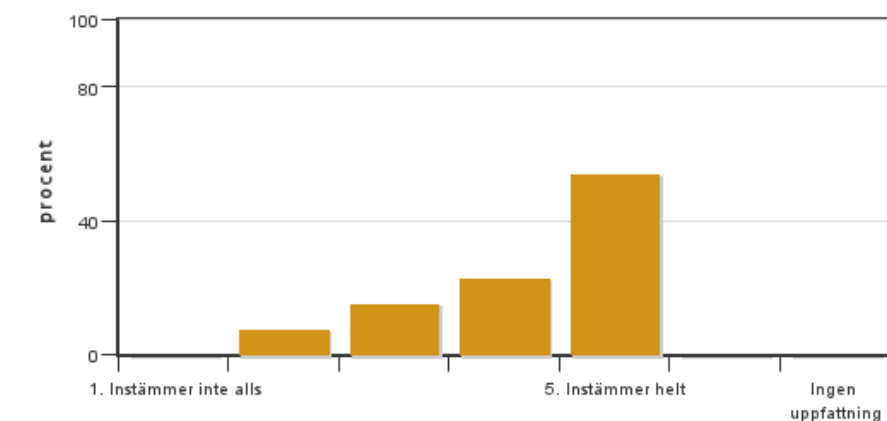


Antal svar: 13  
Medel: 3,9  
Median: 4

1: 0  
2: 0  
3: 4  
4: 5  
5: 3

Har ingen uppfattning: 1

**9. Jag anser att kursen har berört hållbar utveckling (miljömässig, social och/eller ekonomisk hållbarhet).**

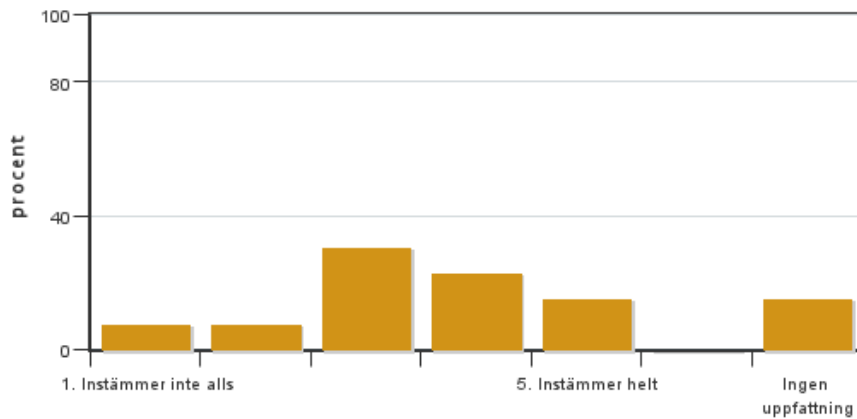


Antal svar: 13  
Medel: 4,2  
Median: 5

1: 0  
2: 1  
3: 2  
4: 3  
5: 7

Har ingen uppfattning: 0

**10. Jag anser att kursen har berört ett genus- och jämställdhetsperspektiv i innehåll och praktik (t. ex. perspektiv på ämnet, kurslitteratur, fördelning av taltid och förekomst av härskartekniker).**

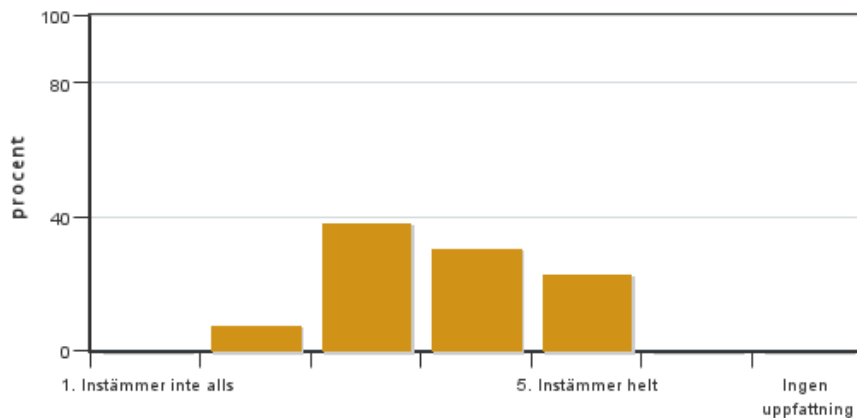


Antal svar: 13  
 Medel: 3,4  
 Median: 3

1: 1  
 2: 1  
 3: 4  
 4: 3  
 5: 2

Har ingen uppfattning: 2

### 11. Jag anser att kursen har berört internationella perspektiv.

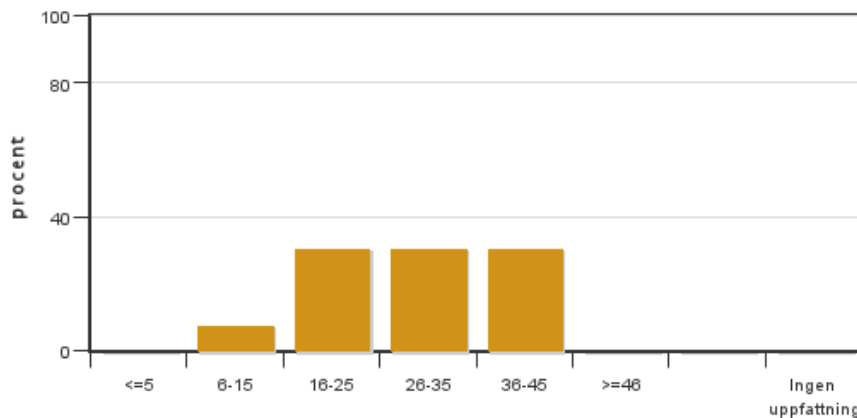


Antal svar: 13  
 Medel: 3,7  
 Median: 4

1: 0  
 2: 1  
 3: 5  
 4: 4  
 5: 3

Har ingen uppfattning: 0

### 12. Jag har i genomsnitt lagt ... timmar per vecka på kursen (inklusive schemalagd tid).



Antal svar: 13  
 Medel: 28,5  
 Median: 26-35

≤5: 0  
 6-15: 1  
 16-25: 4  
 26-35: 4  
 36-45: 4  
 ≥46: 0

Har ingen uppfattning: 0

## Kursledarens kommentarer

Studenternas helhetsbedömning av kursen är positiv och kan till stora delar delas av kursledaren. Dessutom har studenternas engagemang och insatser ur ett lärarperspektiv varit goda och positiva.

Särskilt fältdelen av vägavsnittet drabbades av både helger och andra verksamheter vilket minskade den tillgängliga schematiden från 7,5 till 5 dagar, d.v.s. med 1/3. Detta hanterades inte optimalt av kursledningen. Ambitionen att bibehålla så stor del av det reguljära innehållet som möjligt lämnade för litet tid för lärartid i fält och uppföljning av, framför allt, projekteringsövningarna. För framtida kurser med "besvärlig kalendersituation" gäller alltså att reducera projekterings- och kalkylövningar till antal och/eller omfattning så att lärarledd fälttid och uppföljningar får nödvändigt utrymme.

Roland Larsson

## Studentrepresentantens kommentarer

---

Hej!

Yngve Karlsson här, studentrepresentant för kursen *Vägar och vatten*. Jag har fått ta del av sammanställandet utav kursutvärderingen och kommer här att lämna några kommentarer till denna. 13 av 20 registrerade studenter har svarat på kursutvärderingen. Jag vill börja med och säga att resultatet som går att läsa i de flesta stapeldiagrammen enligt min mening överensstämmer med intrycket som jag personligen har fått ifrån kursen. Den verkar även stämma överens med övriga studenters allmänna uppfattning (i den mån jag har fått ta del av dessa).

Den första standardfrågan rör helhetsintrycket av kursen (kanske viktigaste frågan av alla), som i medeltal är 4,0 på en femgradig skala, likaså medianen. Majoriteten av studenterna har valt att ge kursen just en fyra, några har valt att ge kursen en trea, och några en femma. Det är positivt att se att de som haft sämst uppfattning om kursens helhetsintryck ändå inte ansett kursen vara värdelös eller "mycket dålig", vilket en etta skulle ha indikerat. En student skriver i en publik kommentar om en önskan till mer direkt återkoppling under kursen. Jag vet att fler har haft samma önskan. En förklaring som vi har fått och som är viktigt att ta i beaktande i år är att kursen fick visst intrång av helgdagar i och med påskhelgen. Detta komprimerade sista veckorna en del. En annan student skriver att vägavsnittet var bra, men verkar anse att vägavsnittet kunde handla "*mer om.. vatten och vattenmiljöer*". Jag tror att många studenter kände att den teoretiska vattendelen gick väldigt fort och att den praktiska vattendelen tog upp en väldigt stor del av kursen. En liknande kommentar finns på standardfråga **5: Kursens lärandemoment (föreläsningar, litteratur, övningar med mera) har stöttat mitt lärande.** "*Vattendelen inför tentan var tveksam*".

En annan standardfråga jag ska diskutera i korthet är fråga 7; **Jag anser att den fysiska lärmiljön (exempelvis lokaler och utrustning) var tillfredsställande.** Här spretar studenternas svar en del. Medelpoängen på frågan är 4,0 på en femgradig skala, många har gett frågan en fyra eller femma, men en del har gett den en tvåa eller trea. Det är en fråga där jag personligen är förvånad över att uppfattningen varit så annorlunda. Jag har inte hört någon gnälla över lokalerna eller utrustningen vi använt under kursens gång. Kanske har studenterna uppfattat frågan på olika sätt...

Kursutvärderingens sista standardfråga lyder: **12. Jag anser att kursen har berört ett genus- och jämställdhetsperspektiv i innehåll och praktik (t. ex. perspektiv på ämnet, kurslitteratur, fördelning av taltid och förekomst av härskartekniker).** Denna fråga är den med störst variation i svaren. Här har varje alternativ valts av någon student. En publik kommentar lyder: "*Svårt att säga eftersom de flesta är killar, hoppas och tror att alla känner sig lika behandlad.*" Jag blir alltid lite rådvill när jag ser den här frågan i en kursutvärdering för jag är inte säker på hur den tillämpas i en kurs som handlar om exempelvis vägar och vatten. Jag förstår den ur en praktisk synvinkel, och kan säga att jag inte upplevt att någon skulle ha blivit ojämnt behandlad, vilket jag tror att de flesta av kursens studenter håller med om. Jag har inte hört att någon anser motsatsen. I ämnets teoretiska innehåll ser jag inte riktigt hur frågan är applicerbar. Kanske är det flera studenter som känner såhär och inte vet riktigt hur de ska behandla frågeställningen, vilket skulle förklara en otydlig resultatbild. Denna standardfråga borde kunna omformuleras för större tydlighet.

Det var mina kommentarer till kursutvärderingen.