



## Skogliga beslutsunderlag SH0147, 30072.1819

15 Hp  
Studietakt = 100%  
Nivå och djup = Grund  
Kursledare = Torgny Söderman

### Värderingsresultat

---

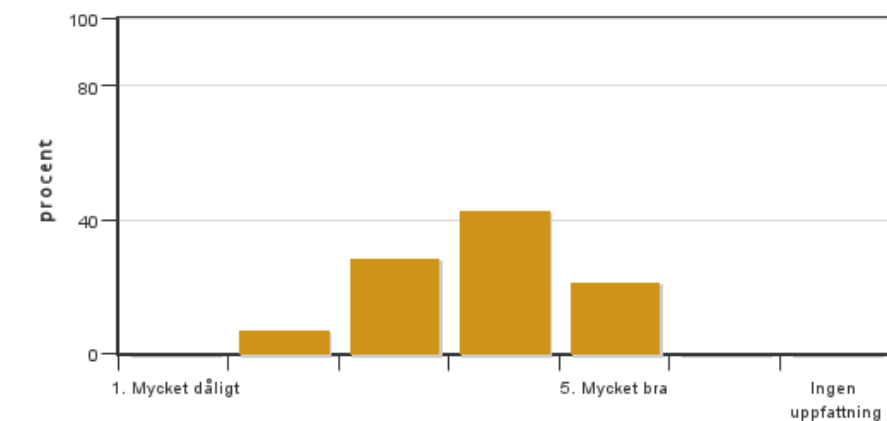
Värderingsperiod: 2019-03-18 - 2019-04-08

Antal svar 14  
Studentantal 49  
Svarsfrekvens 28 %

### Obligatoriska standardfrågor

---

#### 1. Mitt helhetsintryck av kursen är:

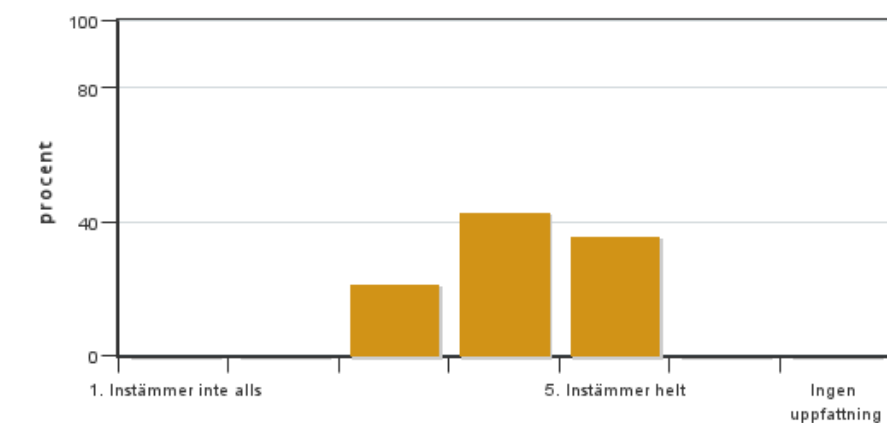


Antal svar: 14  
Medel: 3,8  
Median: 4

1: 0  
2: 1  
3: 4  
4: 6  
5: 3

Har ingen uppfattning: 0

#### 2. Jag anser att kursens innehåll hade en tydlig koppling till kursens lärandemål.

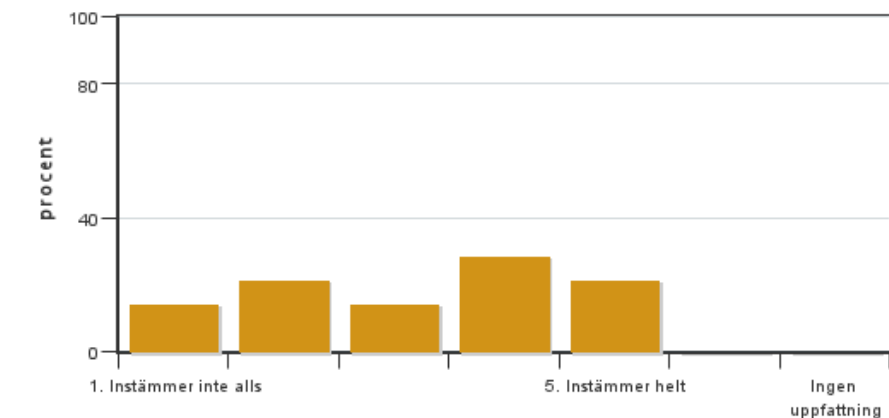


Antal svar: 14  
Medel: 4,1  
Median: 4

1: 0  
2: 0  
3: 3  
4: 6  
5: 5

Har ingen uppfattning: 0

**3. Mina förkunskaper var tillräckliga för att tillgodogöra mig kursen.**

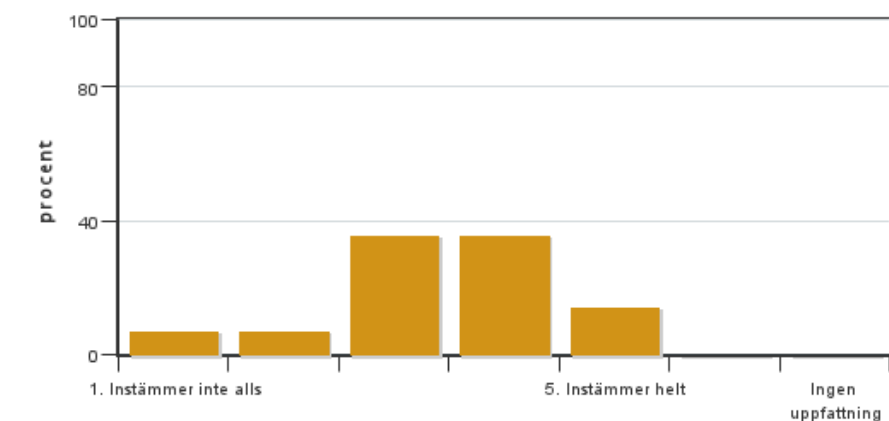


Antal svar: 14  
Medel: 3,2  
Median: 3

1: 2  
2: 3  
3: 2  
4: 4  
5: 3

Har ingen uppfattning: 0

**4. Jag anser att kursinformationen var lättillgänglig.**

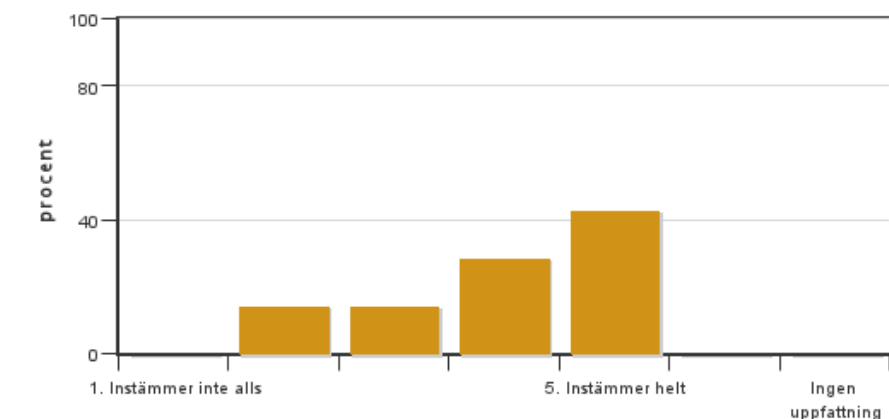


Antal svar: 14  
Medel: 3,4  
Median: 3

1: 1  
2: 1  
3: 5  
4: 5  
5: 2

Har ingen uppfattning: 0

**5. Kursens lärandemoment (föreläsningar, litteratur, övningar med mera) har stöttat mitt lärande.**

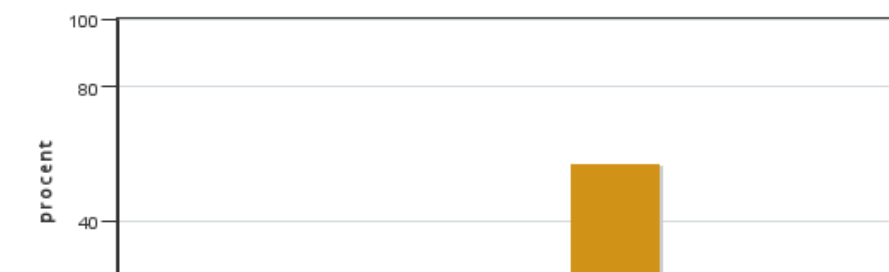


Antal svar: 14  
Medel: 4,0  
Median: 4

1: 0  
2: 2  
3: 2  
4: 4  
5: 6

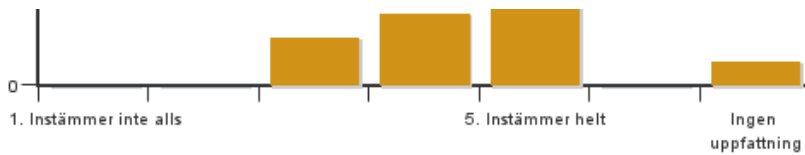
Har ingen uppfattning: 0

**6. Jag anser att den sociala lärmiljön har varit inkluderande där olika tankar respekterades.**



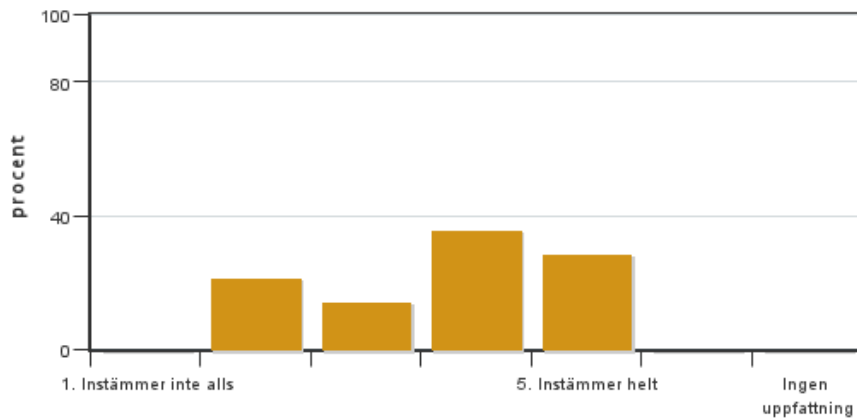
Antal svar: 14  
Medel: 4,5  
Median: 5

1: 0  
2: 0  
3: 2  
4: 3  
5: 8



Har ingen uppfattning: 1

**7. Jag anser att den fysiska lärmiljön (exempelvis lokaler och utrustning) var tillfredställande.**

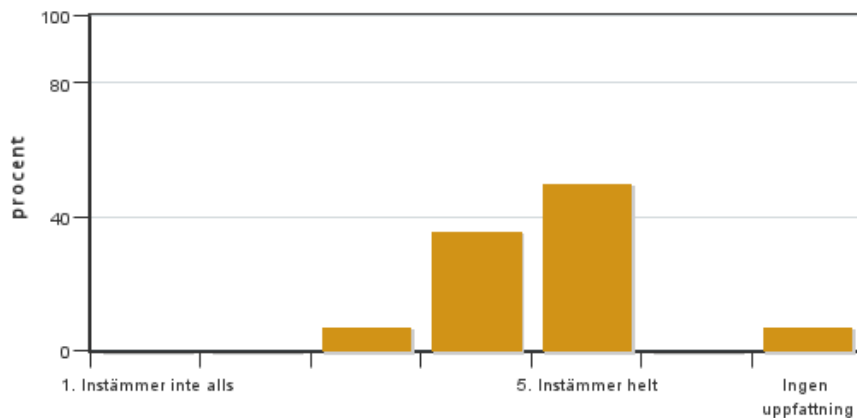


Antal svar: 14  
Medel: 3,7  
Median: 4

1: 0  
2: 3  
3: 2  
4: 5  
5: 4

Har ingen uppfattning: 0

**8. Examinationen/-erna gav mig möjlighet att visa vad jag lärt mig under kursen, se lärandemål.**

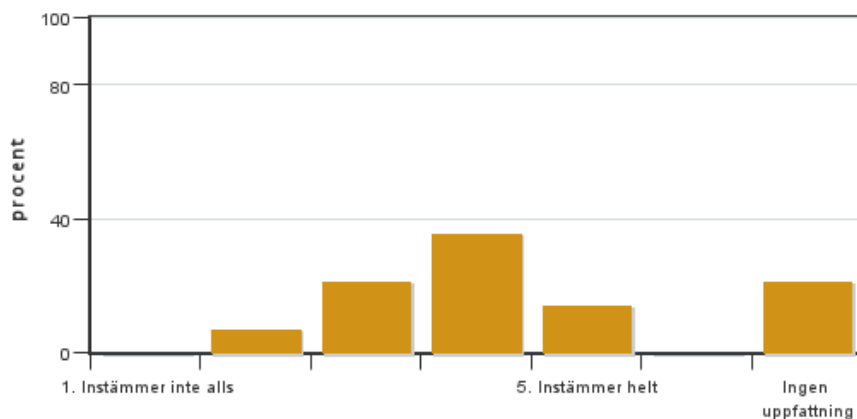


Antal svar: 14  
Medel: 4,5  
Median: 5

1: 0  
2: 0  
3: 1  
4: 5  
5: 7

Har ingen uppfattning: 1

**9. Jag anser att kursen har berört hållbar utveckling (miljömässig, social och/eller ekonomisk hållbarhet).**

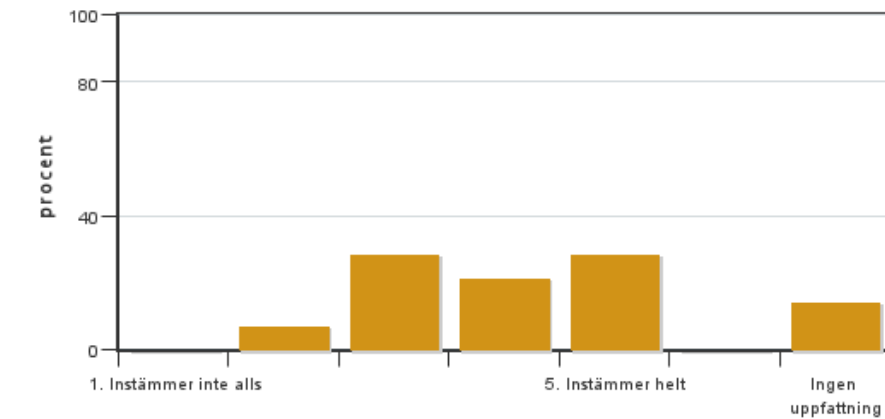


Antal svar: 14  
Medel: 3,7  
Median: 4

1: 0  
2: 1  
3: 3  
4: 5  
5: 2

Har ingen uppfattning: 3

**10. Jag anser att kursen har berört ett genus- och jämställdhetsperspektiv i innehåll och praktik (t. ex. perspektiv på ämnet, kurslitteratur, fördelning av taltid och förekomst av härskartekniker).**

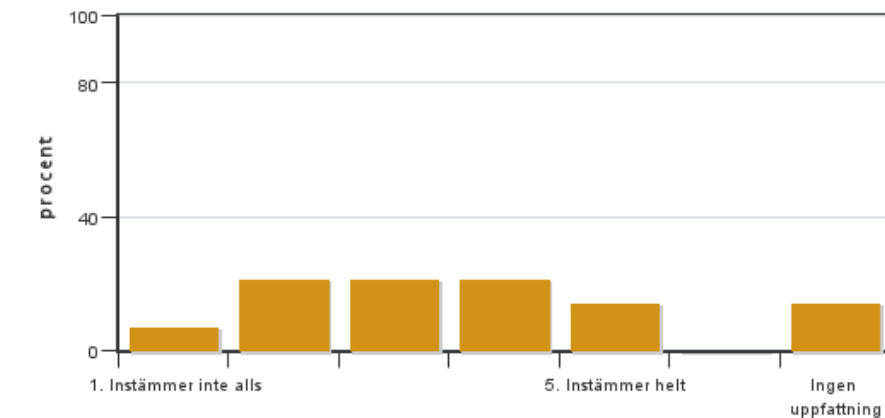


Antal svar: 14  
 Medel: 3,8  
 Median: 4

1: 0  
 2: 1  
 3: 4  
 4: 3  
 5: 4

Har ingen uppfattning: 2

### 11. Jag anser att kursen har berört internationella perspektiv.

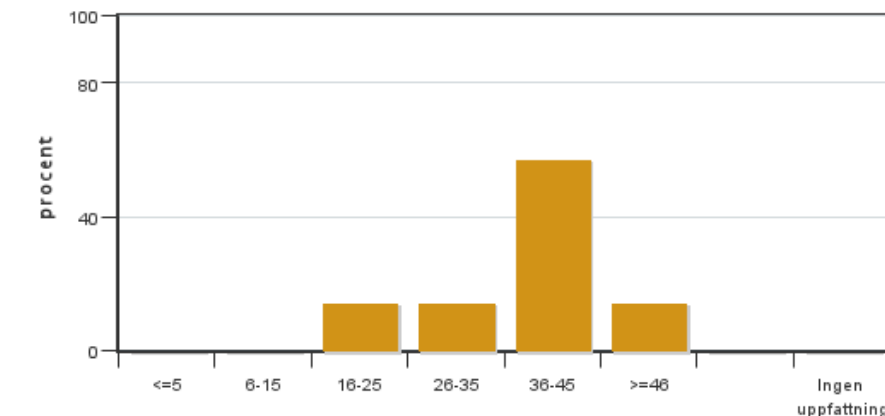


Antal svar: 14  
 Medel: 3,2  
 Median: 3

1: 1  
 2: 3  
 3: 3  
 4: 3  
 5: 2

Har ingen uppfattning: 2

### 12. Jag har i genomsnitt lagt ... timmar per vecka på kursen (inklusive schemalagd tid).



Antal svar: 14  
 Medel: 36,6  
 Median: 36-45

≤5: 0  
 6-15: 0  
 16-25: 2  
 26-35: 2  
 36-45: 8  
 ≥46: 2

Har ingen uppfattning: 0

## Kursledarens kommentarer

Kan vara en tung kurs eftersom den innehåller så många olika typer av moment. Att kursen utformats så beror på att SLU bara vill ha kurser på 15 hp och att vi försöker lägga kurser med mycket barmarksövningar vid rätt tidpunkter. Ett resultat av detta är att många moment, som en del studenter kanske upplever som tunga, samlas under vinterperioden. Det blir också många deltentor i kursen, vilket innebär att det ibland är besvärligt att hitta lämpliga tillfällen för omtentor som ju enligt SLU:s regler ska göras 2-4 veckor efter att resultatet på ordinarie tenta meddelats. Vi ville undvika för mycket matematik och ekonomi under den första terminen, vilket troligen har varit bra för utbildningen. Nackdelen blir istället denna tunga kurs med många olika moment, många tentor och i värsta fall omtentor. Vi är medvetna om denna olägenhet men i gengäld har sannolikt början på skogsmästarprogrammet blivit mer skogligt och kanske mer tilltalande för många studenter. Bara 14 svar gör det lite svårt att få grepp om hur de flesta uppfattar kursen. Förhoppningsvis kan vi förbättra något till nästa år.

## Studentrepresentantens kommentarer

---

Detta har varit en mycket intensiv kurs med många moment. Vilket har gjort att kursdeltagare som av olika skäl inte kunnat närvara på föreläsningarna har fått det lite tungt att hänga med. Kursen har haft ett bra kursupplägg, där mycket är upp till eleven själv och en fantastisk handledning. Sådär i efterhand känns kursen mycket rolig, lärorik och användbar i framtiden.

---

Kontakta support: [support@slu.se](mailto:support@slu.se) - 018-67 6600