



Skoglig produktion och miljö SH0146, 40048.1819

15 Hp
Studietakt = 100%
Nivå och djup = Grund
Kursledare = Torbjörn Valund

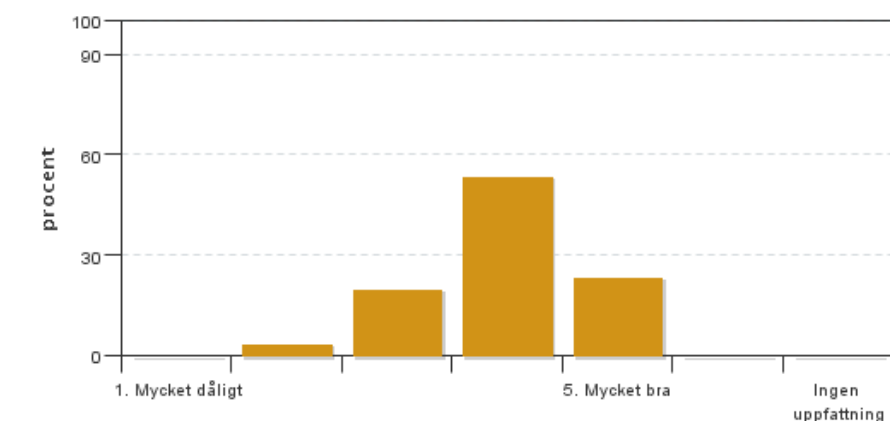
Värderingsresultat

Värderingsperiod: 2019-06-07 - 2019-06-28

Antal svar 30
Studentantal 49
Svarsfrekvens 61 %

Obligatoriska standardfrågor

1. Mitt helhetsintryck av kursen är:

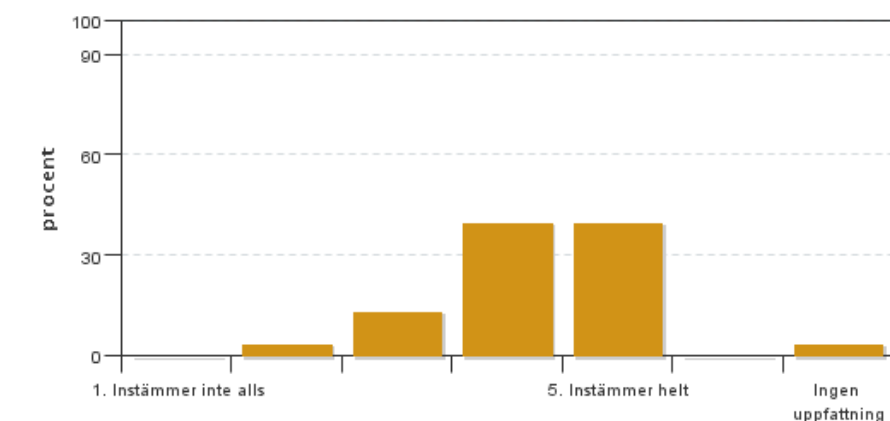


Antal svar: 30
Medel: 4,0
Median: 4

1: 0
2: 1
3: 6
4: 16
5: 7

Har ingen uppfattning: 0

2. Jag anser att kursens innehåll hade en tydlig koppling till kursens lärandemål.

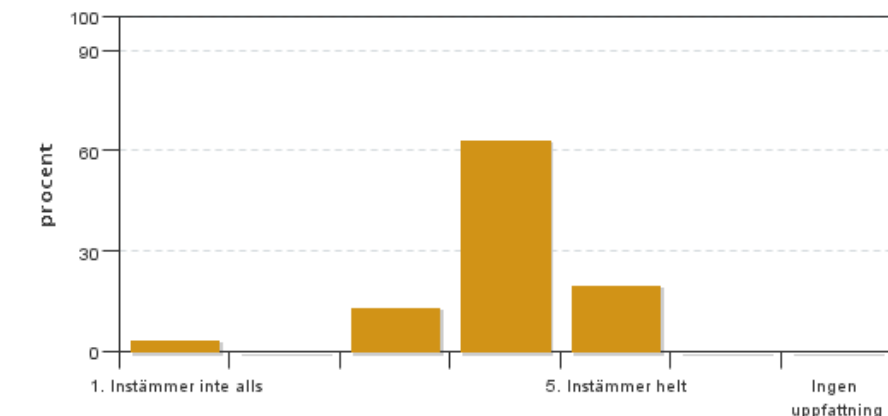


Antal svar: 30
Medel: 4,2
Median: 4

1: 0
2: 1
3: 4
4: 12
5: 12

Har ingen uppfattning: 1

3. Mina förkunskaper var tillräckliga för att tillgodogöra mig kursen.

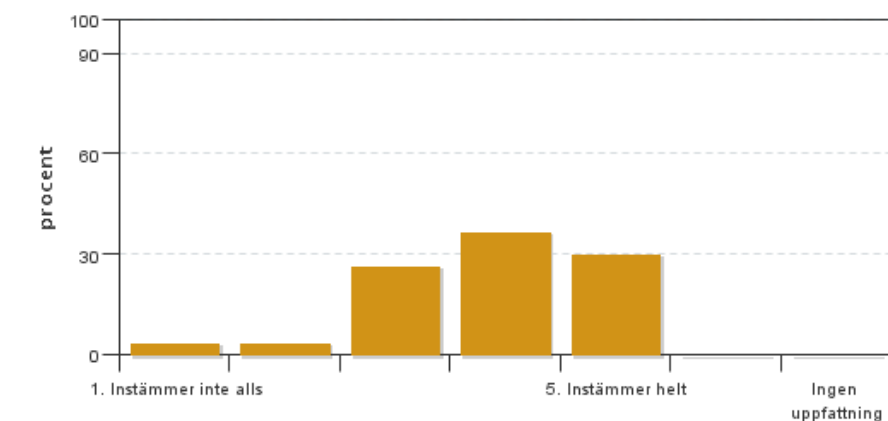


Antal svar: 30
Medel: 4,0
Median: 4

1: 1
2: 0
3: 4
4: 19
5: 6

Har ingen uppfattning: 0

4. Jag anser att kursinformationen var lättillgänglig.

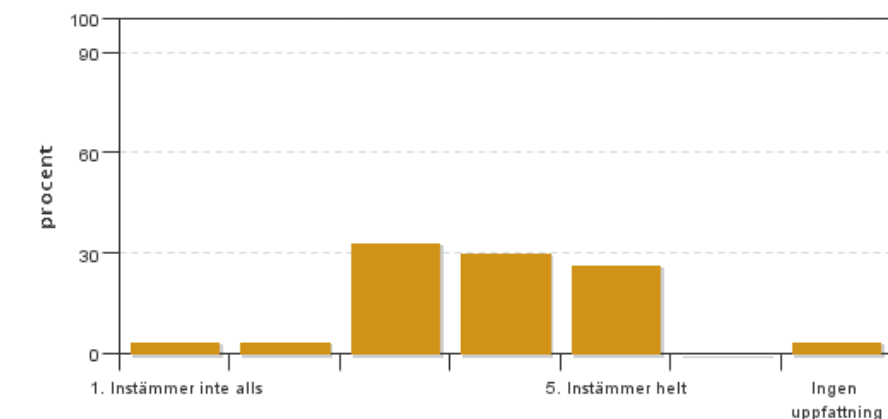


Antal svar: 30
Medel: 3,9
Median: 4

1: 1
2: 1
3: 8
4: 11
5: 9

Har ingen uppfattning: 0

5. Kursens lärandemoment (föreläsningar, litteratur, övningar med mera) har stöttat mitt lärande.

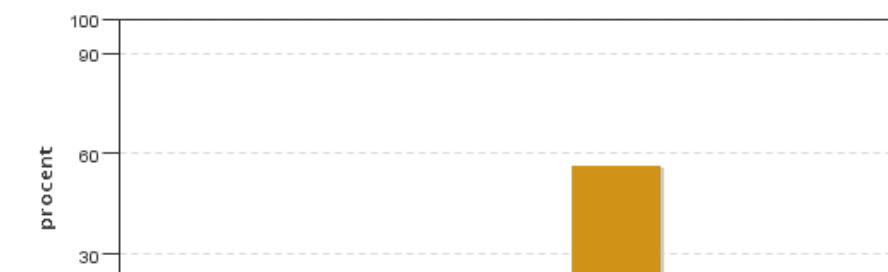


Antal svar: 30
Medel: 3,8
Median: 4

1: 1
2: 1
3: 10
4: 9
5: 8

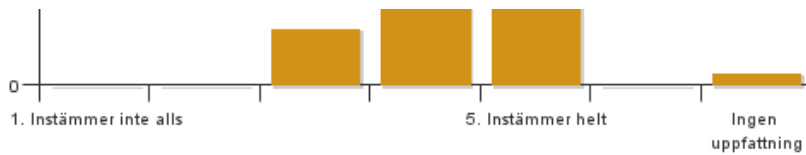
Har ingen uppfattning: 1

6. Jag anser att den sociala lärmiljön har varit inkluderande där olika tankar respekterades.



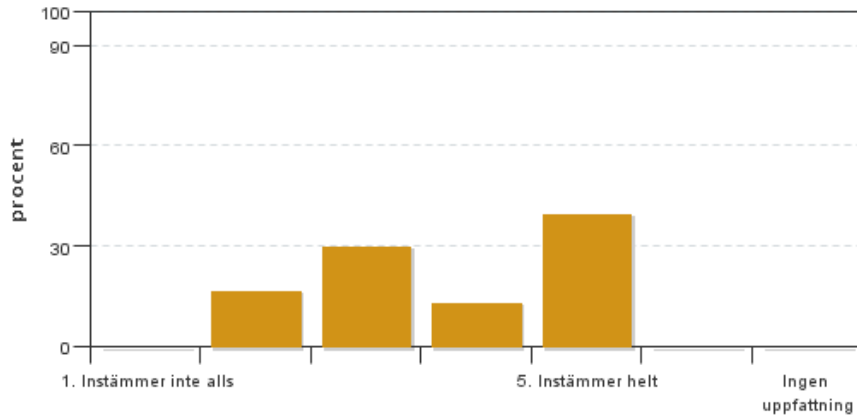
Antal svar: 30
Medel: 4,4
Median: 5

1: 0
2: 0
3: 5
4: 7
5: 17



Har ingen uppfattning: 1

7. Jag anser att den fysiska lärmiljön (exempelvis lokaler och utrustning) var tillfredställande.

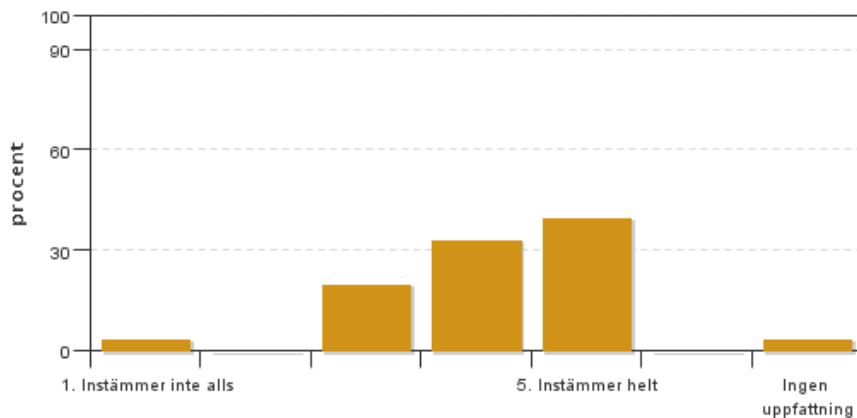


Antal svar: 30
Medel: 3,8
Median: 4

1: 0
2: 5
3: 9
4: 4
5: 12

Har ingen uppfattning: 0

8. Examinationen/-erna gav mig möjlighet att visa vad jag lärt mig under kursen, se lärandemål.

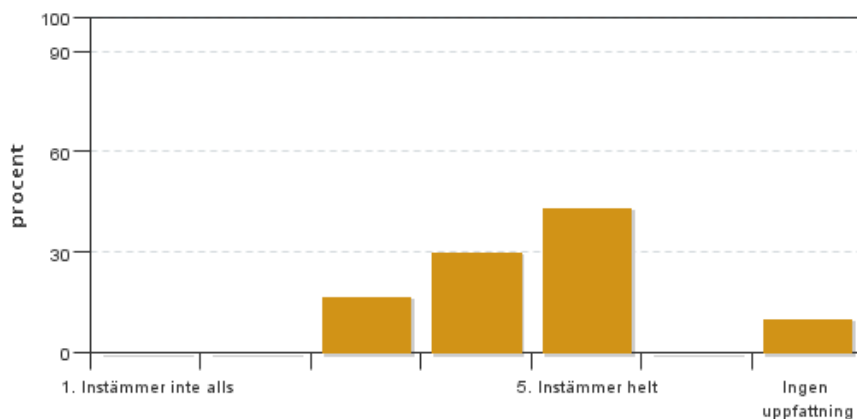


Antal svar: 30
Medel: 4,1
Median: 4

1: 1
2: 0
3: 6
4: 10
5: 12

Har ingen uppfattning: 1

9. Jag anser att kursen har berört hållbar utveckling (miljömässig, social och/eller ekonomisk hållbarhet).

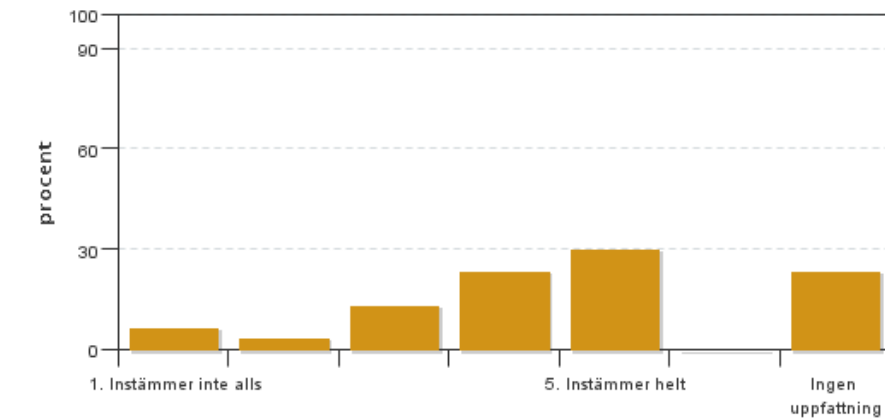


Antal svar: 30
Medel: 4,3
Median: 4

1: 0
2: 0
3: 5
4: 9
5: 13

Har ingen uppfattning: 3

10. Jag anser att kursen har berört ett genus- och jämställdhetsperspektiv i innehåll och praktik (t. ex. perspektiv på ämnet, kurslitteratur, fördelning av taltid och förekomst av härskartekniker).

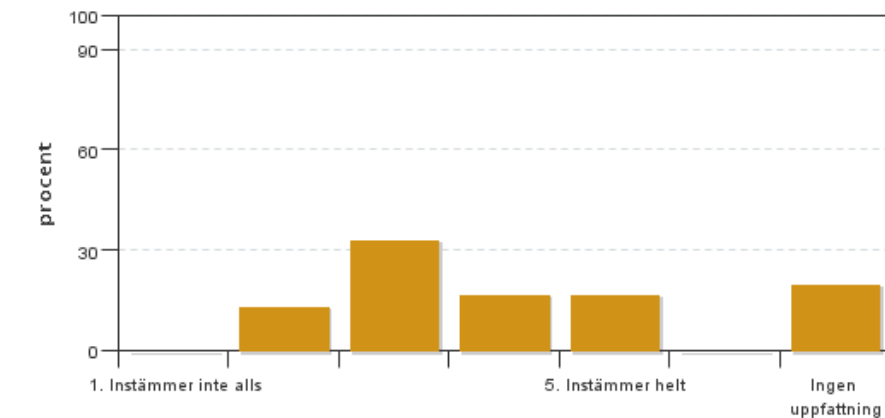


Antal svar: 30
 Medel: 3,9
 Median: 4

1: 2
 2: 1
 3: 4
 4: 7
 5: 9

Har ingen uppfattning: 7

11. Jag anser att kursen har berört internationella perspektiv.

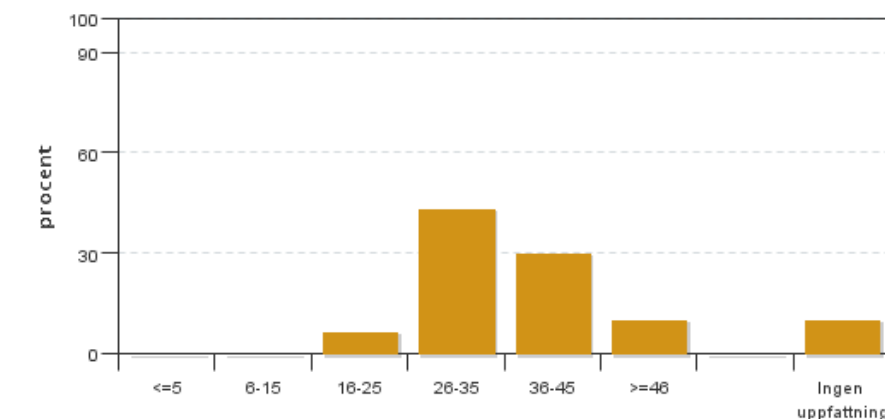


Antal svar: 30
 Medel: 3,5
 Median: 3

1: 0
 2: 4
 3: 10
 4: 5
 5: 5

Har ingen uppfattning: 6

12. Jag har i genomsnitt lagt ... timmar per vecka på kursen (inklusive schemalagd tid).



Antal svar: 30
 Medel: 34,4
 Median: 26-35

≤5: 0
 6-15: 0
 16-25: 2
 26-35: 13
 36-45: 9
 ≥46: 3

Har ingen uppfattning: 3

Kursledarens kommentarer

Läraren har inte lämnat några kommentarer

Studentrepresentantens kommentarer

Studentrepresentanten har inte lämnat några kommentarer

Kontakta support: it-stod@slu.se - 018-67 6600