



Skogen, marken, maskinen SH0144, 10084.1819

15 Hp
Studietakt = 100%
Nivå och djup = Grund
Kursledare = Grzegorz Mikusinski

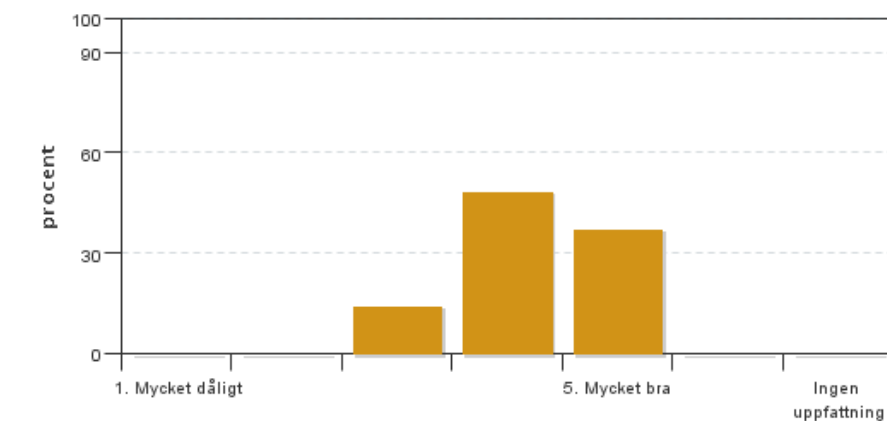
Värderingsresultat

Värderingsperiod: 2018-10-29 - 2018-11-19

Antal svar 35
Studentantal 49
Svarsfrekvens 71 %

Obligatoriska standardfrågor

1. Mitt helhetsintryck av kursen är:

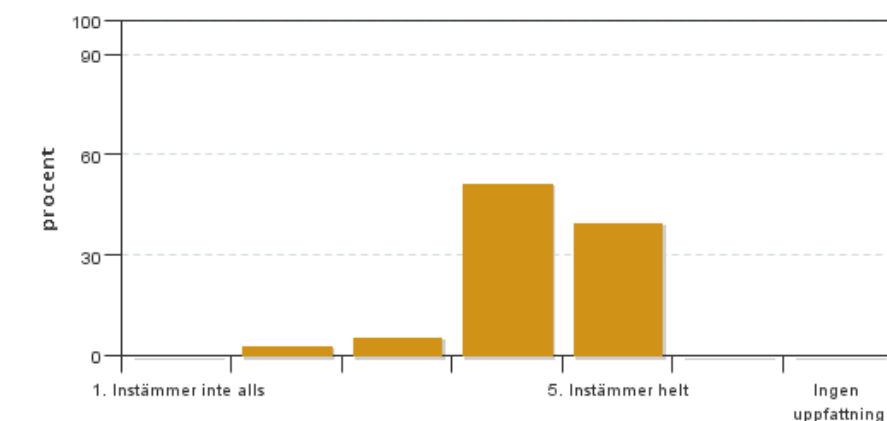


Antal svar: 35
Medel: 4,2
Median: 4

1: 0
2: 0
3: 5
4: 17
5: 13

Har ingen uppfattning: 0

2. Jag anser att kursens innehåll hade en tydlig koppling till kursens lärandemål.

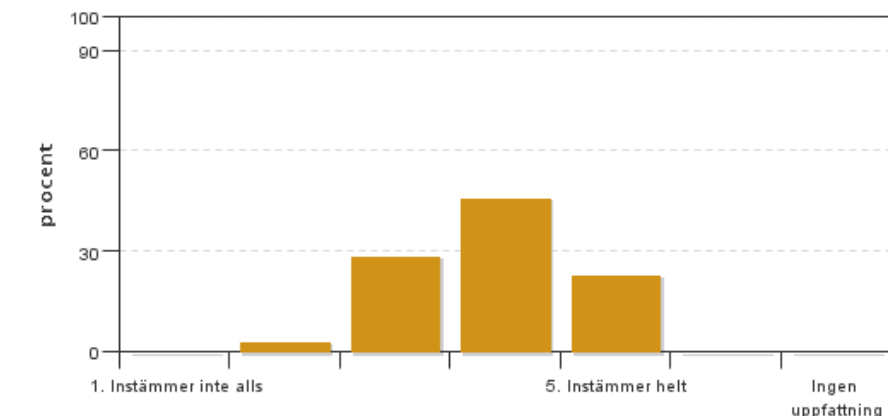


Antal svar: 35
Medel: 4,3
Median: 4

1: 0
2: 1
3: 2
4: 18
5: 14

Har ingen uppfattning: 0

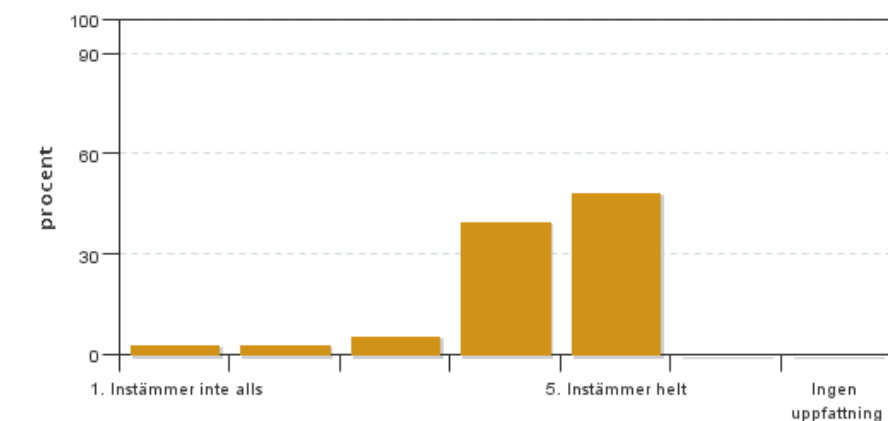
3. Mina förkunskaper var tillräckliga för att tillgodogöra mig kursen.



Antal svar: 35
Medel: 3,9
Median: 4

1: 0
2: 1
3: 10
4: 16
5: 8
Har ingen uppfattning: 0

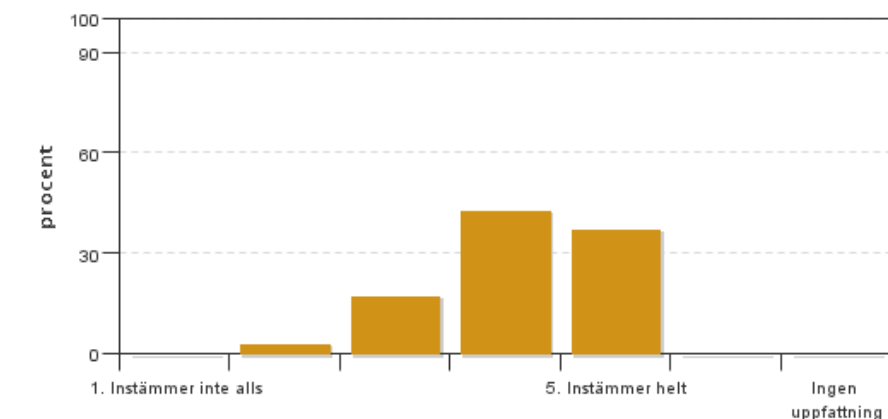
4. Jag anser att kursinformationen var lättillgänglig.



Antal svar: 35
Medel: 4,3
Median: 4

1: 1
2: 1
3: 2
4: 14
5: 17
Har ingen uppfattning: 0

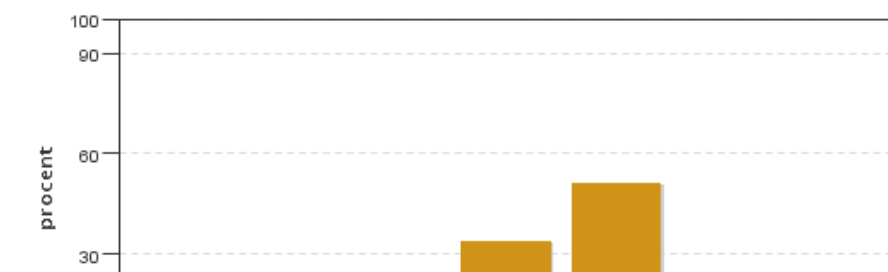
5. Kursens lärandemoment (föreläsningar, litteratur, övningar med mera) har stöttat mitt lärande.



Antal svar: 35
Medel: 4,1
Median: 4

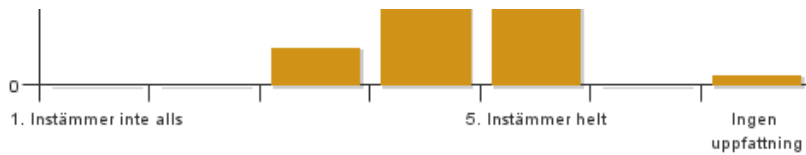
1: 0
2: 1
3: 6
4: 15
5: 13
Har ingen uppfattning: 0

6. Jag anser att den sociala lärmiljön har varit inkluderande där olika tankar respekterades.



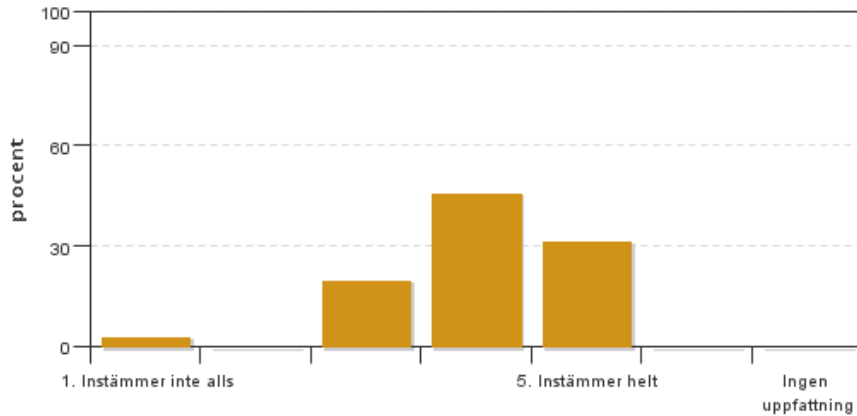
Antal svar: 35
Medel: 4,4
Median: 5

1: 0
2: 0
3: 4
4: 12
5: 18



Har ingen uppfattning: 1

7. Jag anser att den fysiska lärmiljön (exempelvis lokaler och utrustning) var tillfredställande.

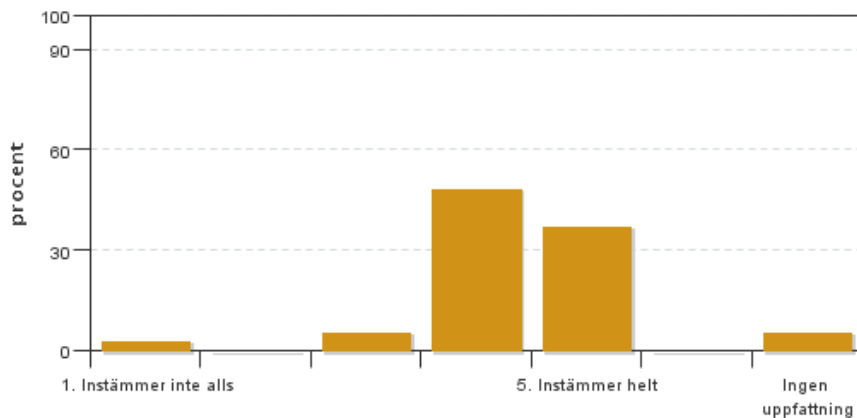


Antal svar: 35
Medel: 4,0
Median: 4

1: 1
2: 0
3: 7
4: 16
5: 11

Har ingen uppfattning: 0

8. Examinationen/-erna gav mig möjlighet att visa vad jag lärt mig under kursen, se lärandemål.

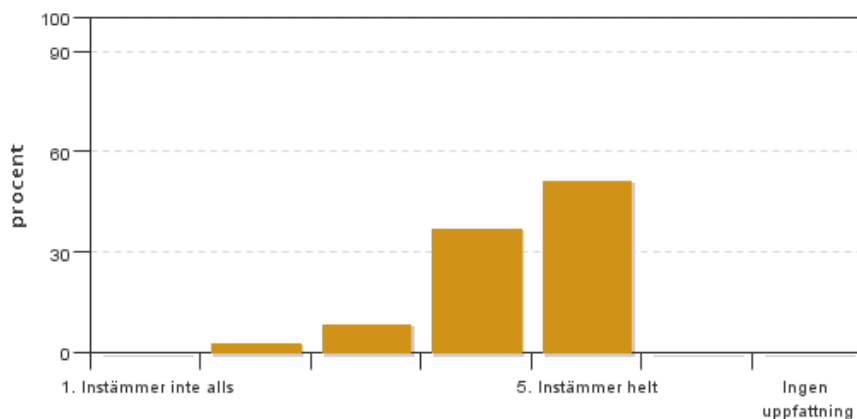


Antal svar: 35
Medel: 4,2
Median: 4

1: 1
2: 0
3: 2
4: 17
5: 13

Har ingen uppfattning: 2

9. Jag anser att kursen har berört hållbar utveckling (miljömässig, social och/eller ekonomisk hållbarhet).

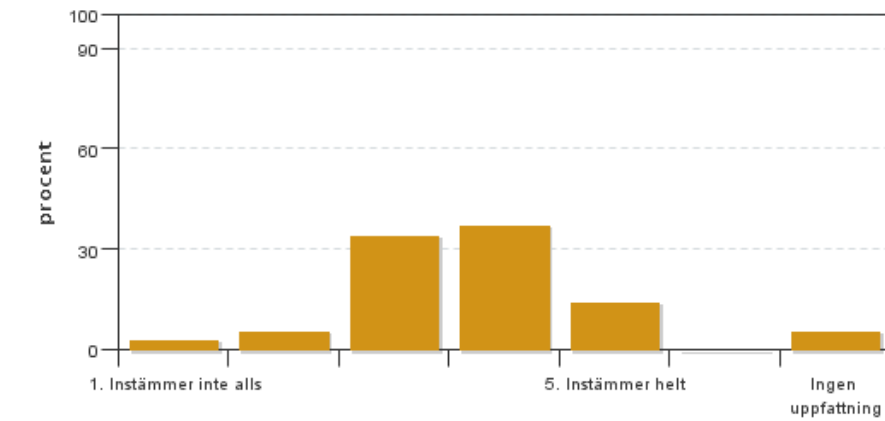


Antal svar: 35
Medel: 4,4
Median: 5

1: 0
2: 1
3: 3
4: 13
5: 18

Har ingen uppfattning: 0

10. Jag anser att kursen har berört internationella perspektiv.

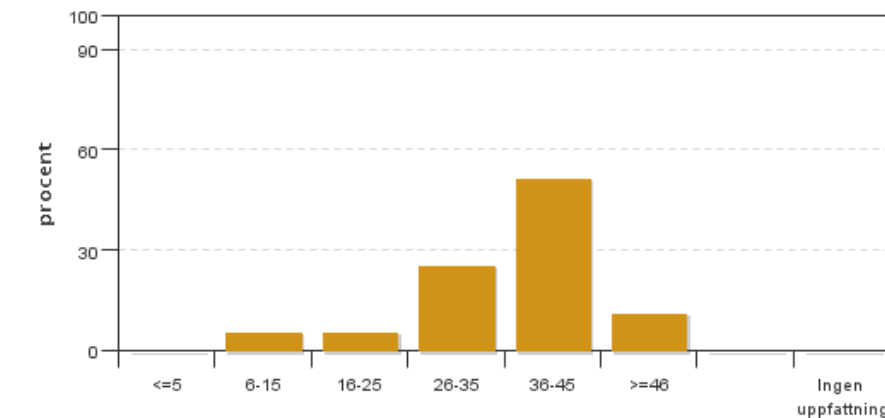


Antal svar: 35
 Medel: 3,6
 Median: 4

1: 1
 2: 2
 3: 12
 4: 13
 5: 5

Har ingen uppfattning: 2

11. Jag har i genomsnitt lagt ... timmar per vecka på kursen (inklusive schemalagd tid).

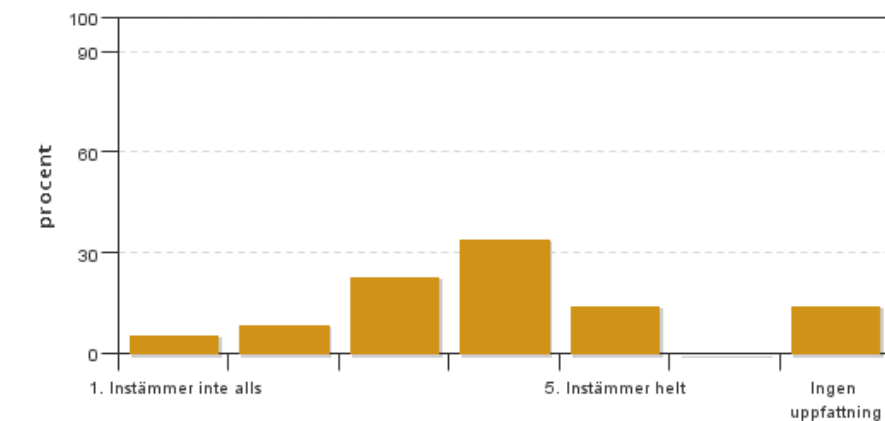


Antal svar: 35
 Medel: 35,3
 Median: 36-45

≤5: 0
 6-15: 2
 16-25: 2
 26-35: 9
 36-45: 18
 ≥46: 4

Har ingen uppfattning: 0

12. Jag anser att kursen har berört ett genus- och jämställdhetsperspektiv i innehåll och praktik (t. ex. perspektiv på ämnet, kurslitteratur, fördelning av taltid och förekomst av härskartekniker).



Antal svar: 35
 Medel: 3,5
 Median: 4

1: 2
 2: 3
 3: 8
 4: 12
 5: 5

Har ingen uppfattning: 5

Kursledarens kommentarer

Läraren har inte lämnat några kommentarer

Studentrepresentantens kommentarer

Studentrepresentanten har inte lämnat några kommentarer

Kontakta support: it-stod@slu.se - 018-67 6600