



Djurhållningens teknologi TN0340, 10080.1819

15 Hp
Studietakt = 50%
Nivå och djup = Grund
Kursledare = Torsten Hörndahl

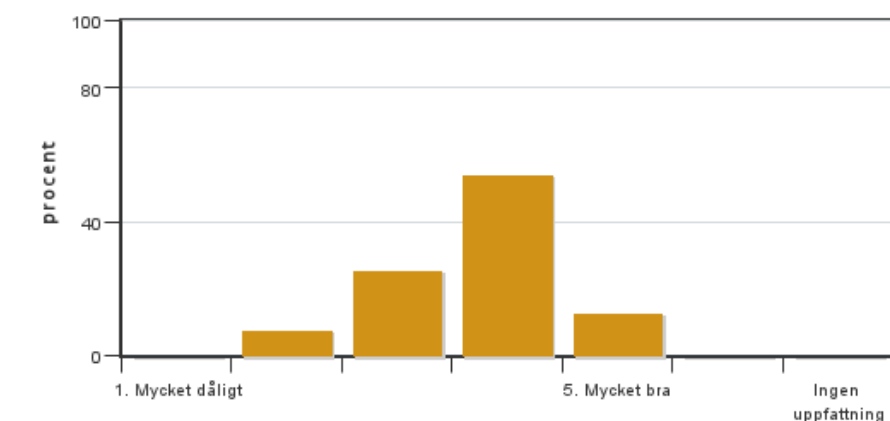
Värderingsresultat

Värderingsperiod: 2019-01-13 - 2019-02-03

Antal svar 39
Studentantal 50
Svarsfrekvens 78 %

Obligatoriska standardfrågor

1. Mitt helhetsintryck av kursen är:

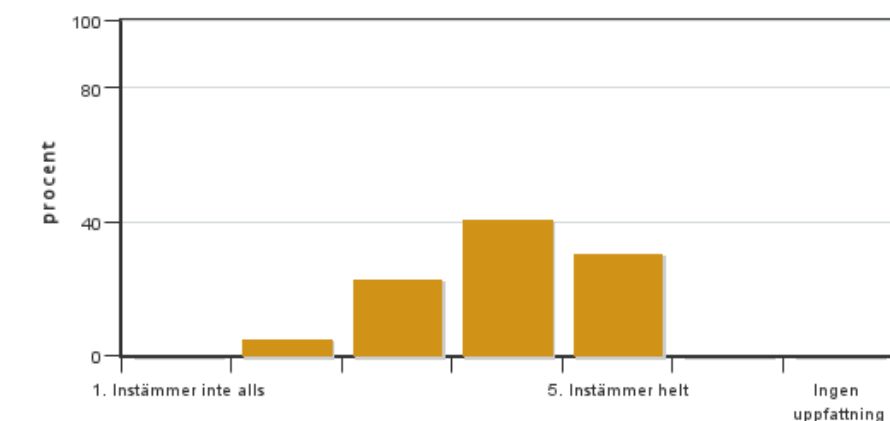


Antal svar: 39
Medel: 3,7
Median: 4

1: 0
2: 3
3: 10
4: 21
5: 5

Har ingen uppfattning: 0

2. Jag anser att kursens innehåll hade en tydlig koppling till kursens lärandemål.

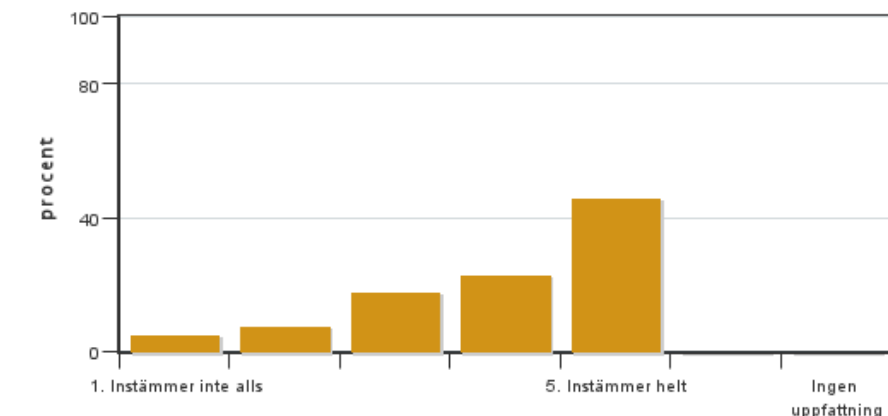


Antal svar: 39
Medel: 4,0
Median: 4

1: 0
2: 2
3: 9
4: 16
5: 12

Har ingen uppfattning: 0

3. Mina förkunskaper var tillräckliga för att tillgodogöra mig kursen.

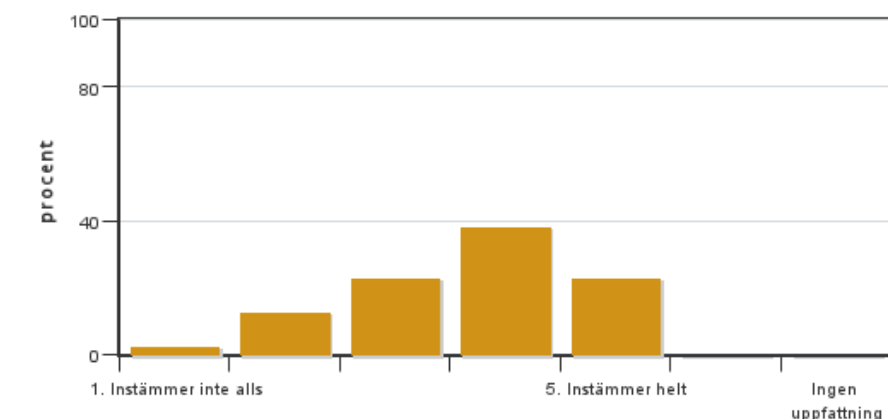


Antal svar: 39
Medel: 4,0
Median: 4

1: 2
2: 3
3: 7
4: 9
5: 18

Har ingen uppfattning: 0

4. Jag anser att kursinformationen var lättillgänglig.

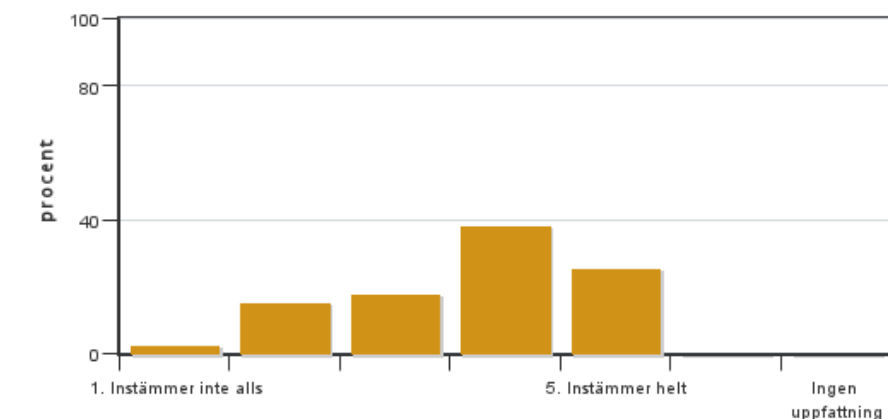


Antal svar: 39
Medel: 3,7
Median: 4

1: 1
2: 5
3: 9
4: 15
5: 9

Har ingen uppfattning: 0

5. Kursens lärandemoment (föreläsningar, litteratur, övningar med mera) har stöttat mitt lärande.

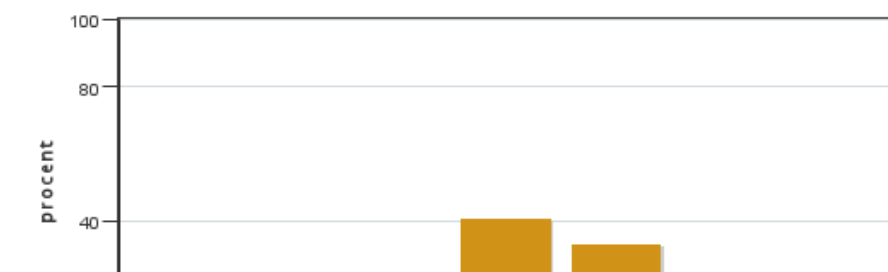


Antal svar: 39
Medel: 3,7
Median: 4

1: 1
2: 6
3: 7
4: 15
5: 10

Har ingen uppfattning: 0

6. Jag anser att den sociala lärmiljön har varit inkluderande där olika tankar respekterades.



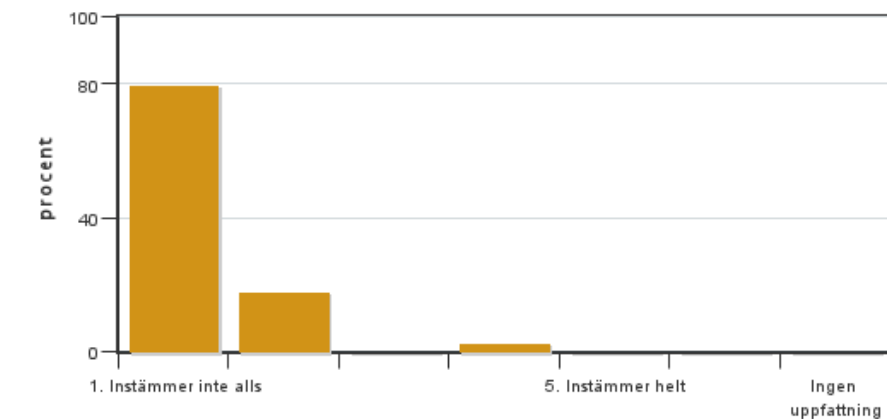
Antal svar: 39
Medel: 4,1
Median: 4

1: 0
2: 1
3: 9
4: 16
5: 13



Har ingen uppfattning: 0

7. Jag anser att den fysiska lärmiljön (exempelvis lokaler och utrustning) var tillfredställande.

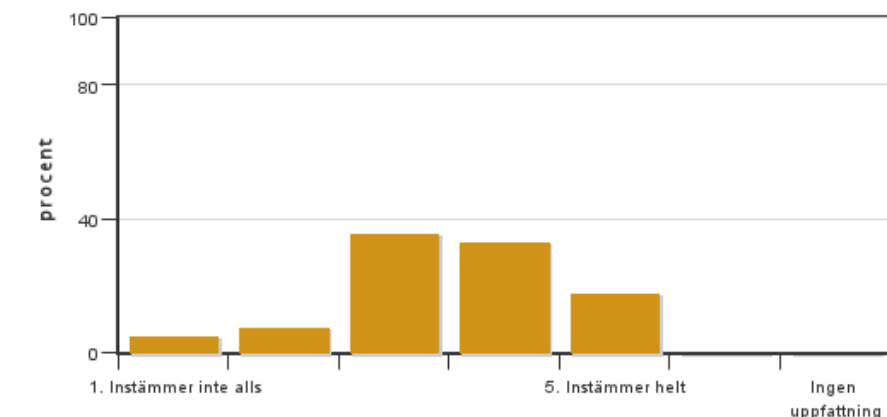


Antal svar: 39
Medel: 1,3
Median: 1

1: 31
2: 7
3: 0
4: 1
5: 0

Har ingen uppfattning: 0

8. Examinationen/-erna gav mig möjlighet att visa vad jag lärt mig under kursen, se lärandemål.

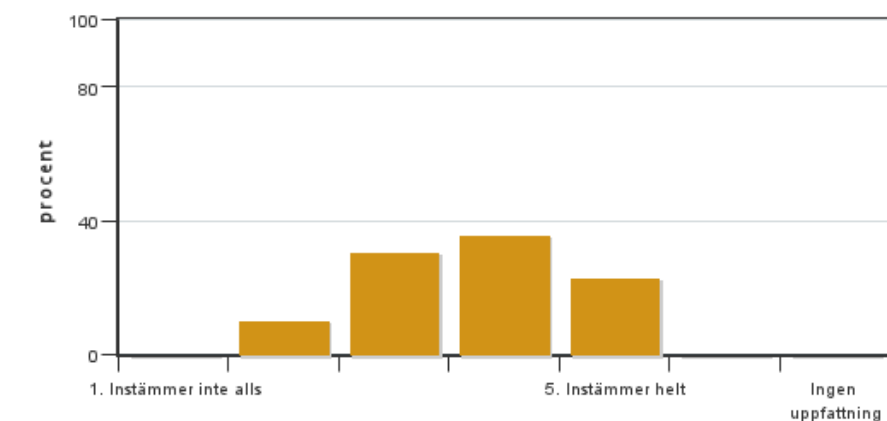


Antal svar: 39
Medel: 3,5
Median: 4

1: 2
2: 3
3: 14
4: 13
5: 7

Har ingen uppfattning: 0

9. Jag anser att kursen har berört hållbar utveckling (miljömässig, social och/eller ekonomisk hållbarhet).

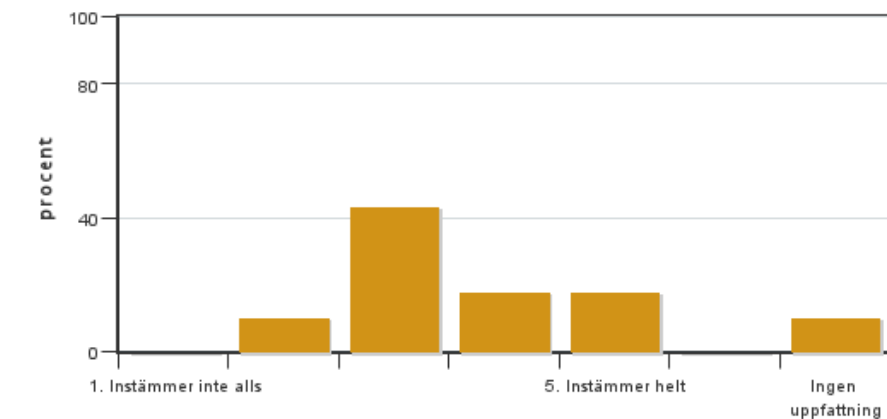


Antal svar: 39
Medel: 3,7
Median: 4

1: 0
2: 4
3: 12
4: 14
5: 9

Har ingen uppfattning: 0

10. Jag anser att kursen har berört ett genus- och jämställdhetsperspektiv i innehåll och praktik (t. ex. perspektiv på ämnet, kurslitteratur, fördelning av taltid och förekomst av härskartekniker).

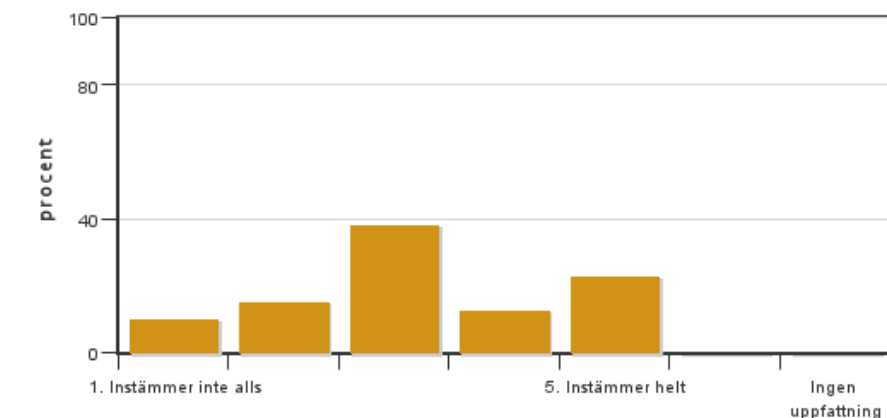


Antal svar: 39
 Medel: 3,5
 Median: 3

1: 0
 2: 4
 3: 17
 4: 7
 5: 7

Har ingen uppfattning: 4

11. Jag anser att kursen har berört internationella perspektiv.

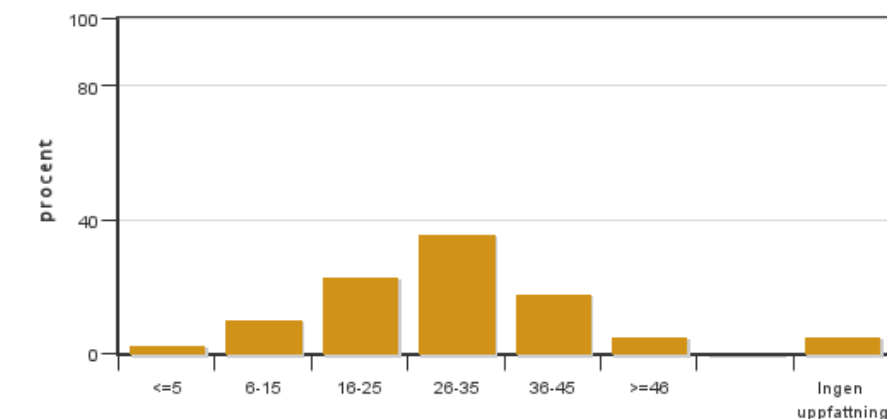


Antal svar: 39
 Medel: 3,2
 Median: 3

1: 4
 2: 6
 3: 15
 4: 5
 5: 9

Har ingen uppfattning: 0

12. Jag har i genomsnitt lagt ... timmar per vecka på kursen (inklusive schemalagd tid).



Antal svar: 39
 Medel: 27,4
 Median: 26-35

≤5: 1
 6-15: 4
 16-25: 9
 26-35: 14
 36-45: 7
 ≥46: 2

Har ingen uppfattning: 2

Kursledarens kommentarer

Mycket glädjande att 78% av studenterna svarat på kursvärderingen och att kursen får ett mycket högt betyg för helhetsintryck.

Många studenter tycker att det varit en jobbig kurs. Framför allt har projektarbetet varit mer omfattande än vad man förväntat sig.

Inför årets kurs flyttades visst innehåll till denna kurs så att den nu är på 15 hp. Det har gjort att gränsdragningen mellan kurserna som går parallellt blivit ännu diffusare för studenterna. Ett tecken på detta är att kommit synpunkter på att det varit svårt att veta vilket innehåll som ingår i respektive tentamen. Det har även blivit fler deltentamina i denna kurs jämför med tidigare.

Studenterna är mycket missnöjda med den fysiska lärmiljön. Där är det framför allt luftkvaliteten i salarna man vänder sig mot. Akademiska hus har gjort förbättringar som vi hoppas förbättrat situationen.

Canvas var ett nytt verktyg för alla och studenterna har gett en hel del tips om hur den kan förbättras.

Det fortsatta arbetet kommer att fokusera på att förbättra integreringen av de nya momenten i kursen och att minska antalet examinationer.

Studentrepresentantens kommentarer

God svarsfrekvens. Fortsatt kritik mot lärosalarna (ART)

Canvas utvärderas som bra men rörig och svår att arbeta med.

Man märker fortsatt splittring bland studenterna- många finner kursen jobbig, andra mycket lärorik.

Torstens videos om räknesätt är mycket uppskattat.

Kontakta support: support@slu.se - 018-67 6600