



Landskapsarkitekten i praktiken LK0248, 10070.1819

15 Hp
Studietakt = 100%
Nivå och djup = Avancerad

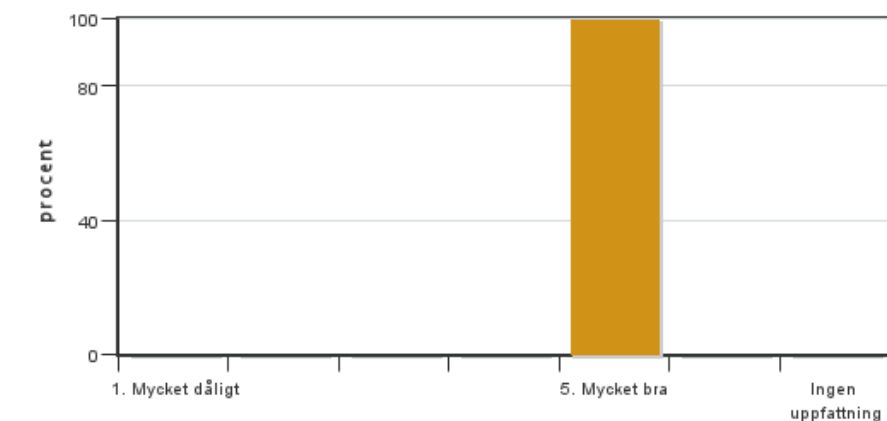
Värderingsresultat

Värderingsperiod: 2018-10-29 - 2018-11-19

Antal svar 5
Studentantal 11
Svarsfrekvens 45 %

Obligatoriska standardfrågor

1. Mitt helhetsintryck av kursen är:

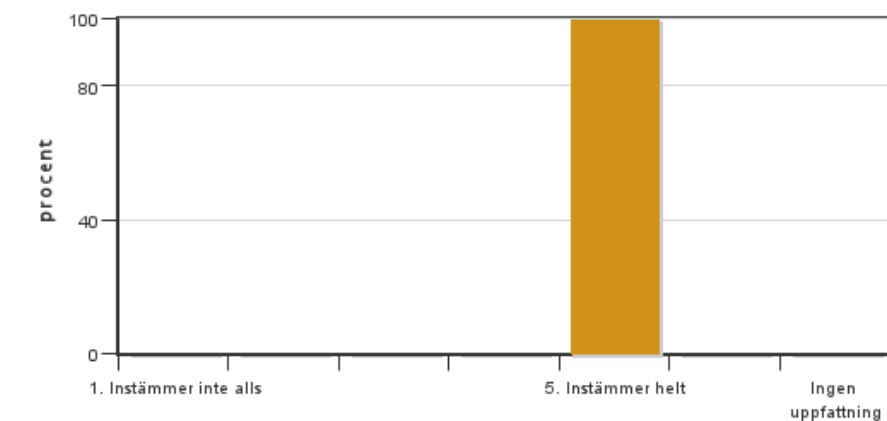


Antal svar: 5
Medel: 5,0
Median: 5

1: 0
2: 0
3: 0
4: 0
5: 5

Har ingen uppfattning: 0

2. Jag anser att kursens innehåll hade en tydlig koppling till kursens lärandemål.

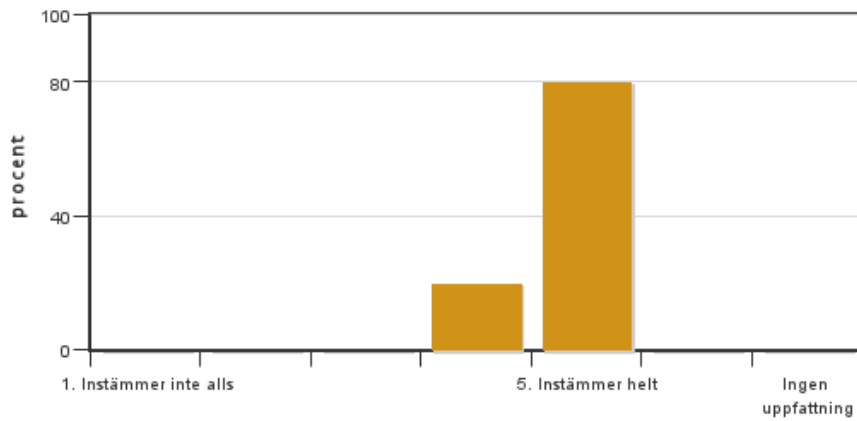


Antal svar: 5
Medel: 5,0
Median: 5

1: 0
2: 0
3: 0
4: 0
5: 5

Har ingen uppfattning: 0

3. Mina förkunskaper var tillräckliga för att tillgodogöra mig kursen.

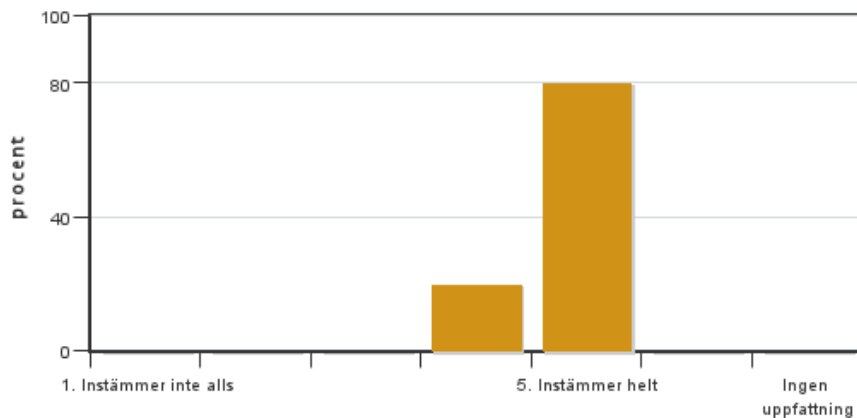


Antal svar: 5
 Medel: 4,8
 Median: 5

1: 0
 2: 0
 3: 0
 4: 1
 5: 4

Har ingen uppfattning: 0

4. Jag anser att kursinformationen var lättillgänglig.

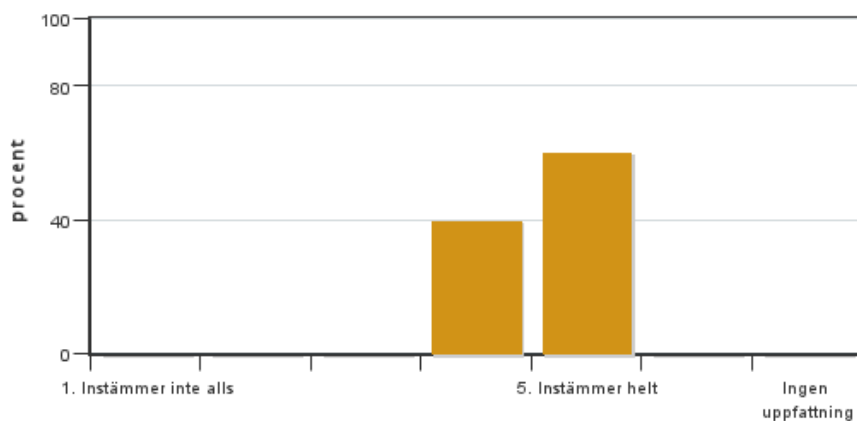


Antal svar: 5
 Medel: 4,8
 Median: 5

1: 0
 2: 0
 3: 0
 4: 1
 5: 4

Har ingen uppfattning: 0

5. Kursens lärandemoment (föreläsningar, litteratur, övningar med mera) har stöttat mitt lärande.



Antal svar: 5
 Medel: 4,6
 Median: 5

1: 0
 2: 0
 3: 0
 4: 2
 5: 3

Har ingen uppfattning: 0

6. Jag anser att den sociala lärmiljön har varit inkluderande där olika tankar respekterades.



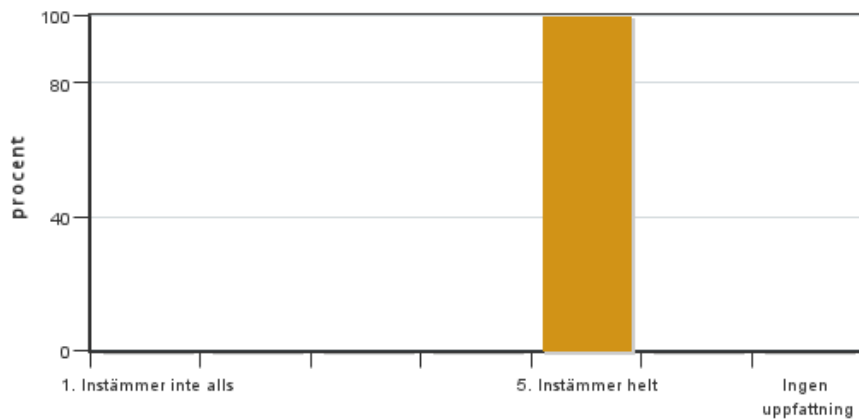
Antal svar: 5
 Medel: 5,0
 Median: 5

1: 0
 2: 0
 3: 0
 4: 0
 5: 5

Har ingen uppfattning: 0



7. Jag anser att den fysiska lärmiljön (exempelvis lokaler och utrustning) var tillfredställande.

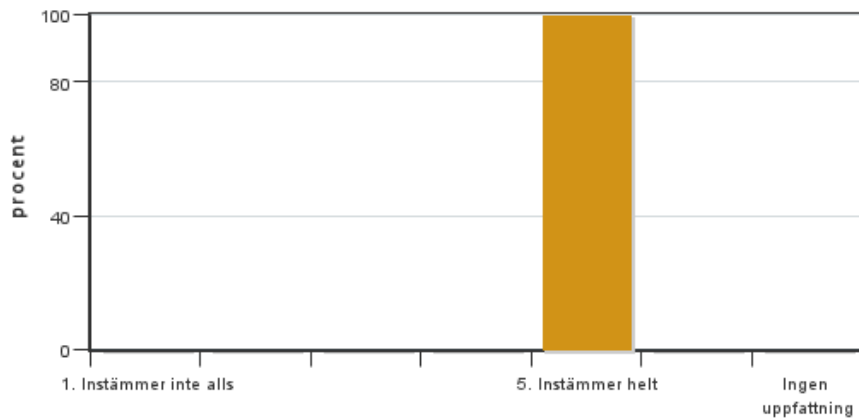


Antal svar: 5
Medel: 5,0
Median: 5

1: 0
2: 0
3: 0
4: 0
5: 5

Har ingen uppfattning: 0

8. Examinationen/-erna gav mig möjlighet att visa vad jag lärt mig under kursen, se lärandemål.

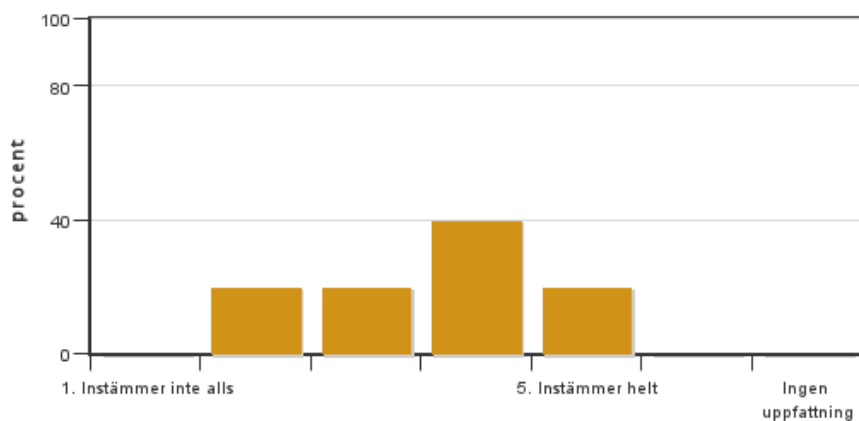


Antal svar: 5
Medel: 5,0
Median: 5

1: 0
2: 0
3: 0
4: 0
5: 5

Har ingen uppfattning: 0

9. Jag anser att kursen har berört hållbar utveckling (miljömässig, social och/eller ekonomisk hållbarhet).

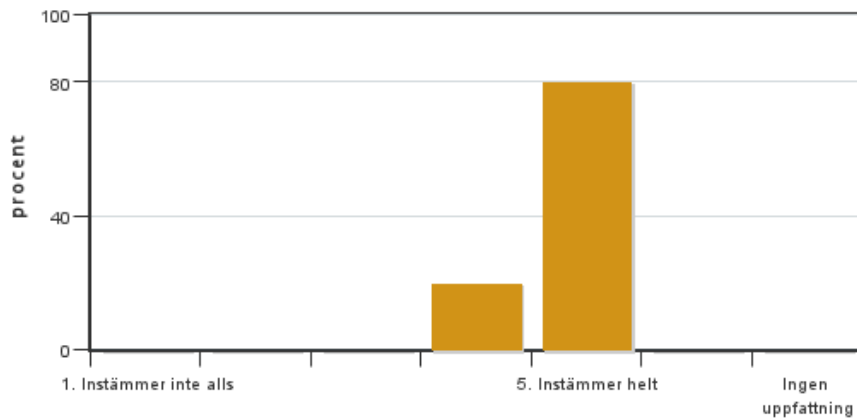


Antal svar: 5
Medel: 3,6
Median: 4

1: 0
2: 1
3: 1
4: 2
5: 1

Har ingen uppfattning: 0

10. Jag anser att kursen har berört ett genus- och jämställdhetsperspektiv i innehåll och praktik (t. ex. perspektiv på ämnet, kurslitteratur, fördelning av taltid och förekomst av härskartekniker).

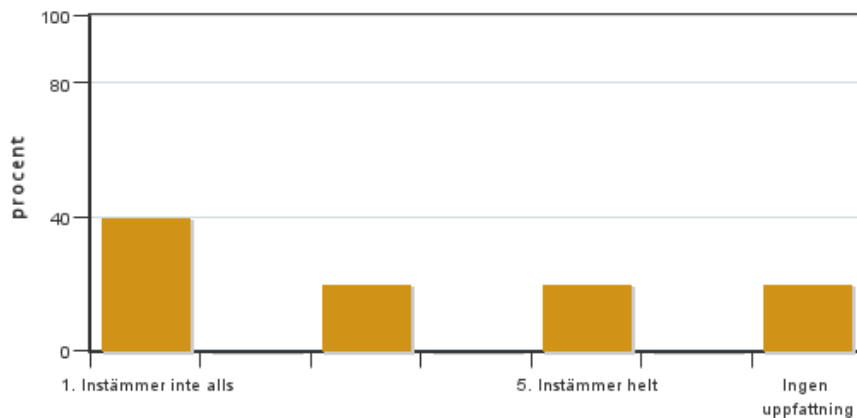


Antal svar: 5
 Medel: 4,8
 Median: 5

1: 0
 2: 0
 3: 0
 4: 1
 5: 4

Har ingen uppfattning: 0

11. Jag anser att kursen har berört internationella perspektiv.

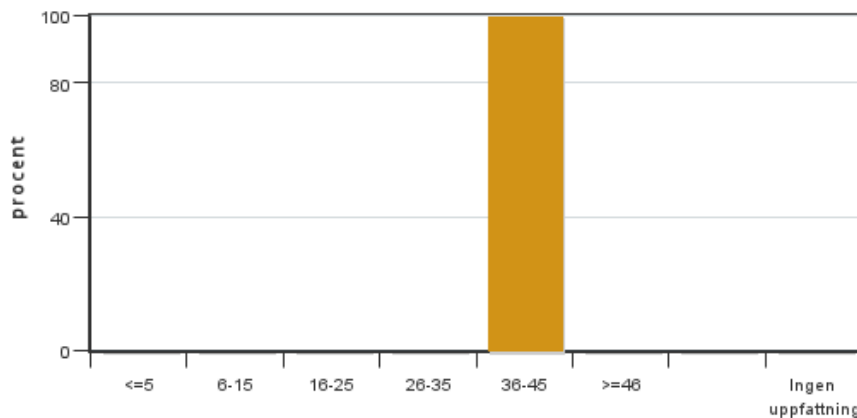


Antal svar: 5
 Medel: 2,5
 Median: 1

1: 2
 2: 0
 3: 1
 4: 0
 5: 1

Har ingen uppfattning: 1

12. Jag har i genomsnitt lagt ... timmar per vecka på kursen (inklusive schemalagd tid).



Antal svar: 5
 Medel: 40,0
 Median: 36-45

≤5: 0
 6-15: 0
 16-25: 0
 26-35: 0
 36-45: 5
 ≥46: 0

Har ingen uppfattning: 0

Kursledarens kommentarer

Helhetsintrycket av kursen är mycket bra, liksom koppling till lärandemål, förkunskaper, kursinformation, social lärmiljö, fysisk lärmiljö, genus- och jämställdhetsperspektiv samt examination. Vad gäller hållbar utveckling får kursen godkänt. Eftersom kursen till största del är förlagd till en praktikplats i en svensk kontext har internationella perspektiv inte behandlats inom ramen för kursen. Mittseminariet var mycket uppskattat, liksom examinationsuppgiften och kursens introduktionsföreläsningar (genus, konflikt, fackligt arbete, stress).

Studentrepresentantens kommentarer

Endast en svarsfrekvens på 45%

Helhetsintrycket av kursen var mycket bra och alla delmoment ansågs också vara bra.

Det finns dock några synpunkter som tas upp i utvärderingen:

- Istället för redovisning inför helklass gavs förslag att man kunde dela in i mindre grupper för ett bättre diskussionsklimat.
- Föreläsningen om konflikthantering ansågs av några vara lite för lång och att den eventuellt kunde kortas ner lite.

Det fanns även synpunkter om att kursen inte tog upp: Hållbar utveckling (miljömässig, social och/eller ekonomisk hållbarhet) samt ett internationellt perspektiv.

Kontakta support: support@slu.se - 018-67 6600