



## Studio - Stadens offentliga rum LK0159, 30058.1819

15 Hp  
Studietakt = 100%  
Nivå och djup = Grund  
Kursledare = Lars Johansson

### Värderingsresultat

---

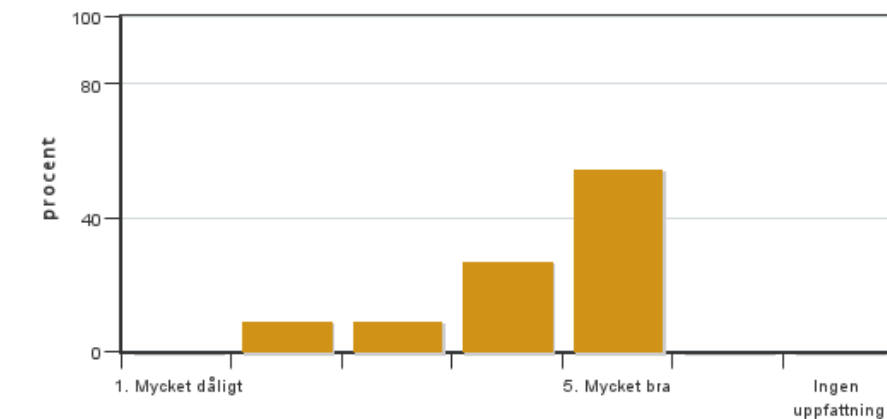
Värderingsperiod: 2019-03-18 - 2019-04-08

Antal svar 11  
Studentantal 19  
Svarsfrekvens 57 %

### Obligatoriska standardfrågor

---

#### 1. Mitt helhetsintryck av kursen är:

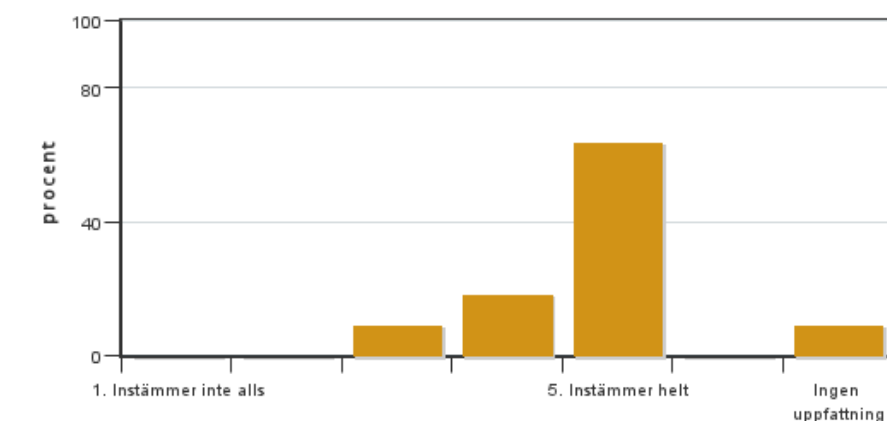


Antal svar: 11  
Medel: 4,3  
Median: 5

1: 0  
2: 1  
3: 1  
4: 3  
5: 6

Har ingen uppfattning: 0

#### 2. Jag anser att kursens innehåll hade en tydlig koppling till kursens lärandemål.

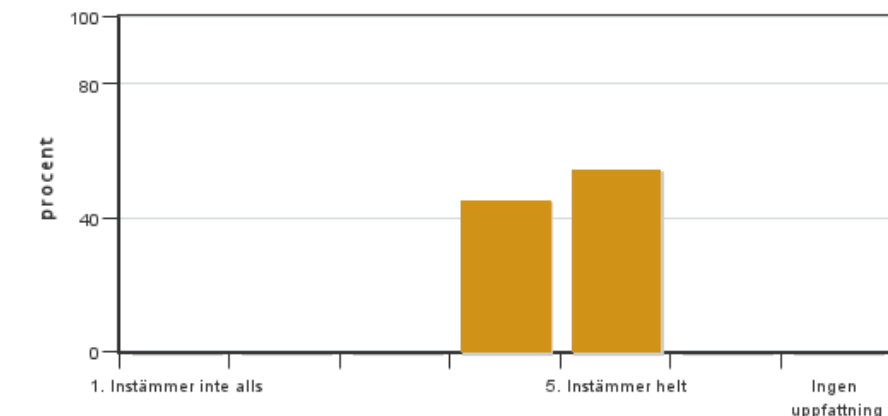


Antal svar: 11  
Medel: 4,6  
Median: 5

1: 0  
2: 0  
3: 1  
4: 2  
5: 7

Har ingen uppfattning: 1

**3. Mina förkunskaper var tillräckliga för att tillgodogöra mig kursen.**

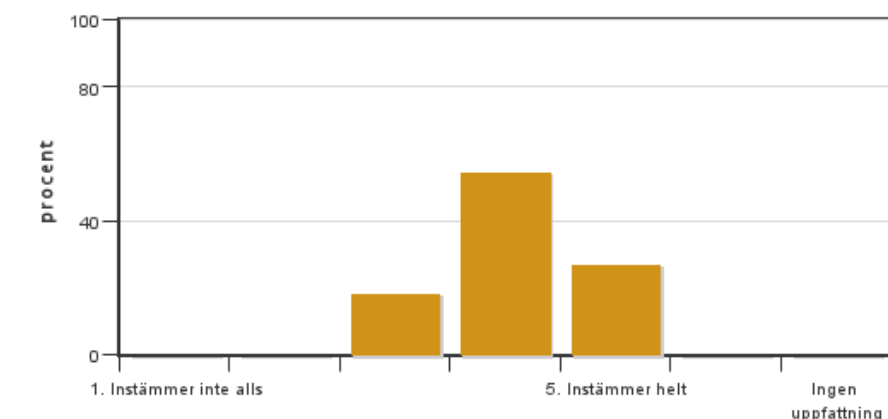


Antal svar: 11  
Medel: 4,5  
Median: 5

1: 0  
2: 0  
3: 0  
4: 5  
5: 6

Har ingen uppfattning: 0

**4. Jag anser att kursinformationen var lättillgänglig.**

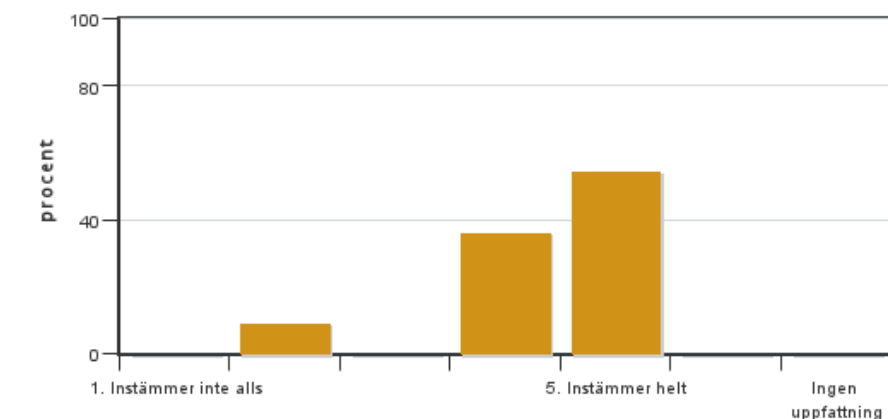


Antal svar: 11  
Medel: 4,1  
Median: 4

1: 0  
2: 0  
3: 2  
4: 6  
5: 3

Har ingen uppfattning: 0

**5. Kursens lärandemoment (föreläsningar, litteratur, övningar med mera) har stöttat mitt lärande.**

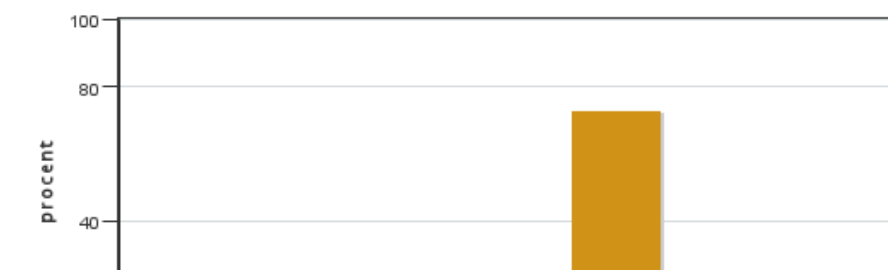


Antal svar: 11  
Medel: 4,4  
Median: 5

1: 0  
2: 1  
3: 0  
4: 4  
5: 6

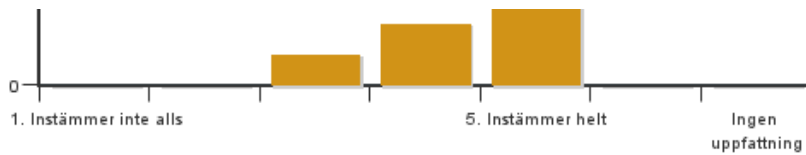
Har ingen uppfattning: 0

**6. Jag anser att den sociala lärmiljön har varit inkluderande där olika tankar respekterades.**



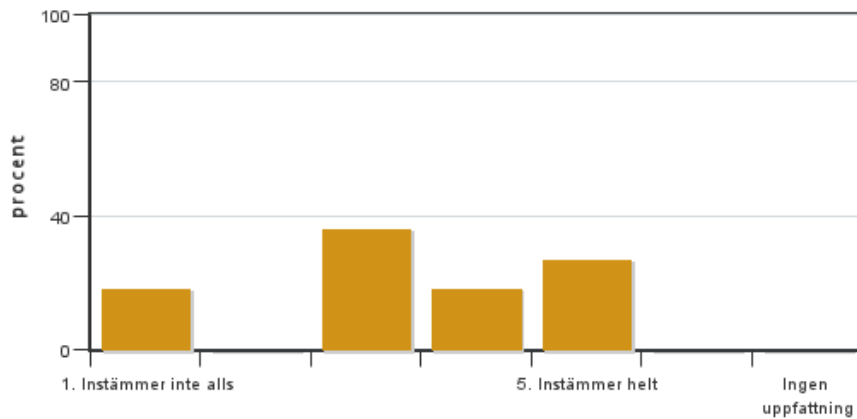
Antal svar: 11  
Medel: 4,6  
Median: 5

1: 0  
2: 0  
3: 1  
4: 2  
5: 8



Har ingen uppfattning: 0

**7. Jag anser att den fysiska lärmiljön (exempelvis lokaler och utrustning) var tillfredställande.**

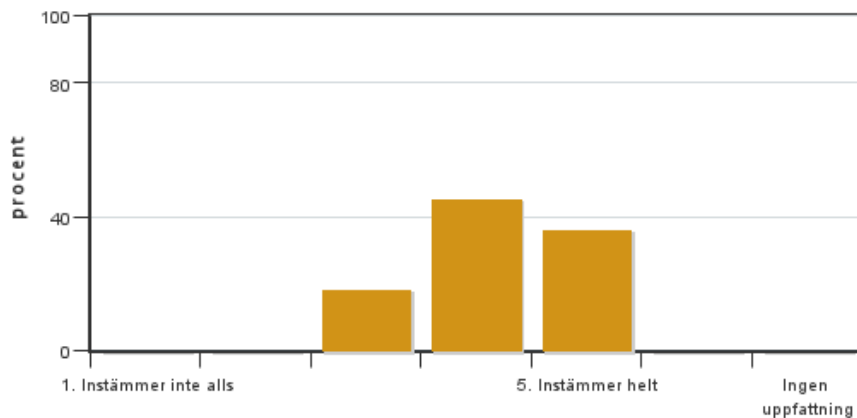


Antal svar: 11  
Medel: 3,4  
Median: 3

1: 2  
2: 0  
3: 4  
4: 2  
5: 3

Har ingen uppfattning: 0

**8. Examinationen/-erna gav mig möjlighet att visa vad jag lärt mig under kursen, se lärandemål.**

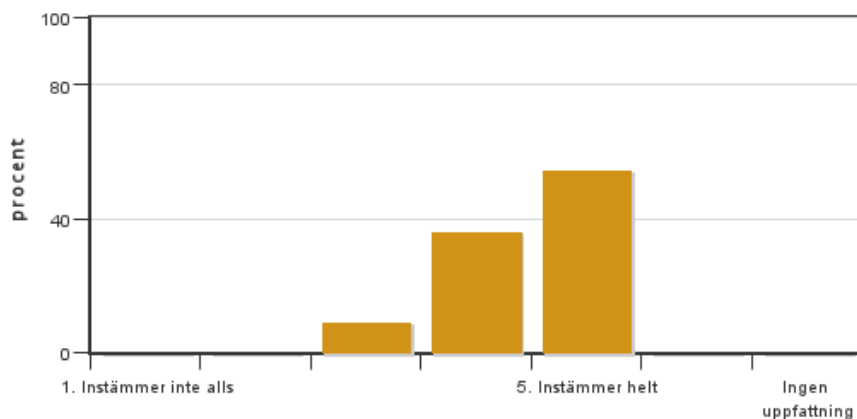


Antal svar: 11  
Medel: 4,2  
Median: 4

1: 0  
2: 0  
3: 2  
4: 5  
5: 4

Har ingen uppfattning: 0

**9. Jag anser att kursen har berört hållbar utveckling (miljömässig, social och/eller ekonomisk hållbarhet).**

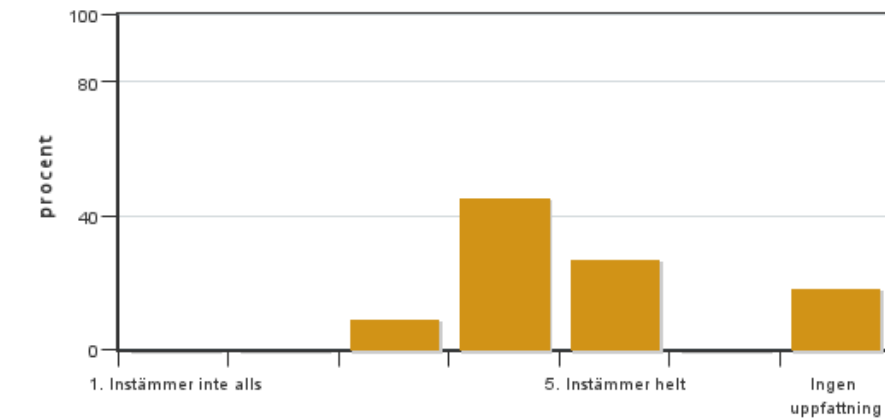


Antal svar: 11  
Medel: 4,5  
Median: 5

1: 0  
2: 0  
3: 1  
4: 4  
5: 6

Har ingen uppfattning: 0

**10. Jag anser att kursen har berört ett genus- och jämställdhetsperspektiv i innehåll och praktik (t. ex. perspektiv på ämnet, kurslitteratur, fördelning av taltid och förekomst av härskartekniker).**

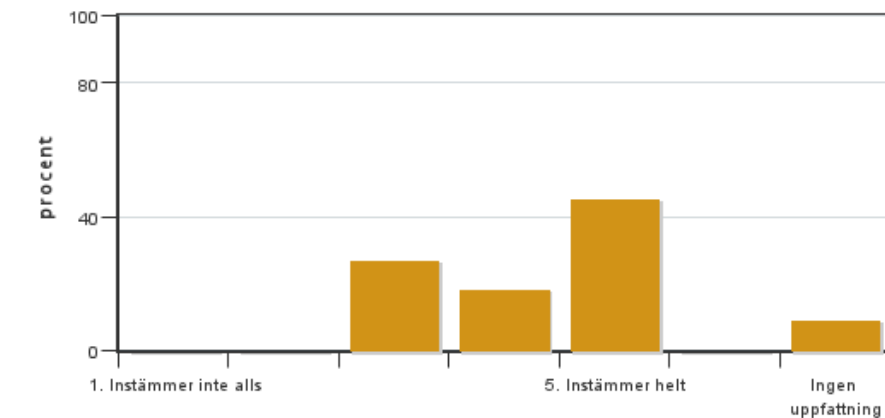


Antal svar: 11  
 Medel: 4,2  
 Median: 4

1: 0  
 2: 0  
 3: 1  
 4: 5  
 5: 3

Har ingen uppfattning: 2

### 11. Jag anser att kursen har berört internationella perspektiv.

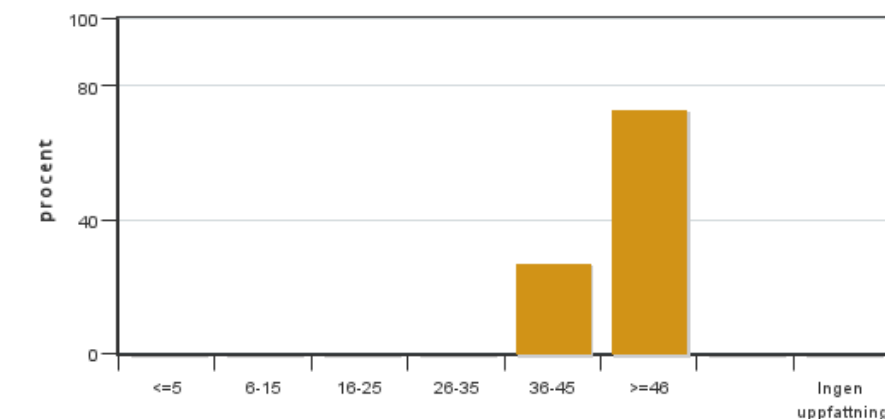


Antal svar: 11  
 Medel: 4,2  
 Median: 4

1: 0  
 2: 0  
 3: 3  
 4: 2  
 5: 5

Har ingen uppfattning: 1

### 12. Jag har i genomsnitt lagt ... timmar per vecka på kursen (inklusive schemalagd tid).



Antal svar: 11  
 Medel: 44,4  
 Median: ≥46

≤5: 0  
 6-15: 0  
 16-25: 0  
 26-35: 0  
 36-45: 3  
 ≥46: 8

Har ingen uppfattning: 0

## Kursledarens kommentarer

Helhetsintrycket från studenterna är gott.

Studenterna är överlag nöjda med föreläsningarna och workshoparna, även om vissa tyckte det mesta var skåpmat. Nickals Centring mycket uppskattad.

Övningarna bra. Resgudien har funkad bra. Offentliga rum i staden var ok. Studieresan bra och inspirerande. DOck kommentarer om att vi kunde lagt fram starten en timme för att folk skulle kunna ta tåget på morgonen samma dag.

Handledningen har funkad bra överlag, även om någon påpekar att vi lärare behöver lära oss presentationsprogrammen.

Några efterlyser ett tydligare avslut av gestaltningen för att sedan kunna koncentrera sig på presentationen. Kanske något att tänka på även om själva presentationsfasen kan förändra gestaltningen.

Överlag har många lagt mycket tid på kursen, särskilt i senare delen av kursen. Vi behöver bli ännu tydligare med att få dem att starta tidigare.

## **Studentrepresentantens kommentarer**

Studentrepresentanten har inte lämnat några kommentarer

---

Kontakta support: [support@slu.se](mailto:support@slu.se) - 018-67 6600