



Företagsekonomi tillämpad inom den agrara näringen, del II FÖ0439, 30064.1819

15 Hp
Studietakt = 100%
Nivå och djup = Grund -
Kursledare = Jan Larsson

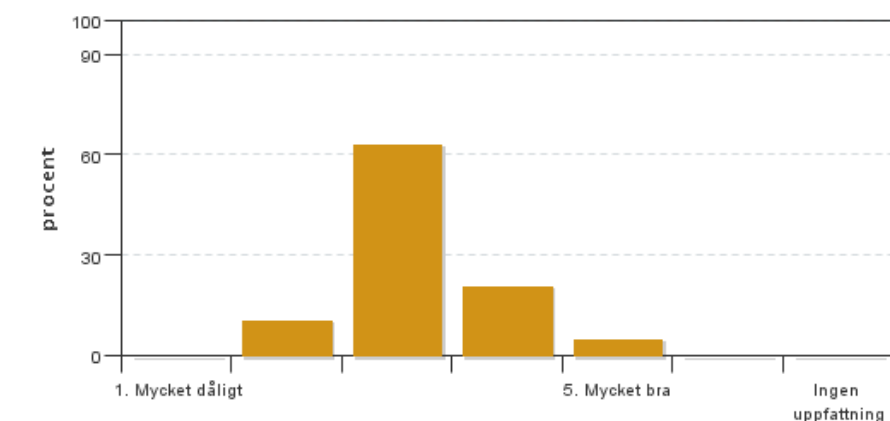
Värderingsresultat

Värderingsperiod: 2019-03-18 - 2019-04-08

Antal svar 19
Studentantal 49
Svarsfrekvens 38 %

Obligatoriska standardfrågor

1. Mitt helhetsintryck av kursen är:

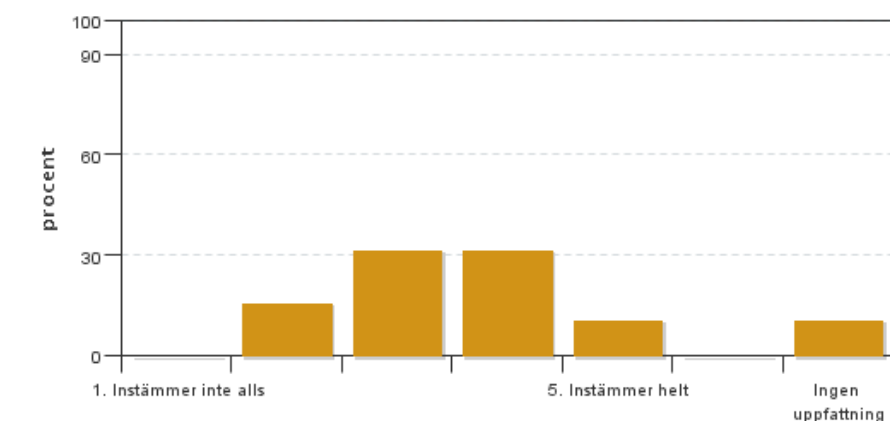


Antal svar: 19
Medel: 3,2
Median: 3

1: 0
2: 2
3: 12
4: 4
5: 1

Har ingen uppfattning: 0

2. Jag anser att kursens innehåll hade en tydlig koppling till kursens lärandemål.

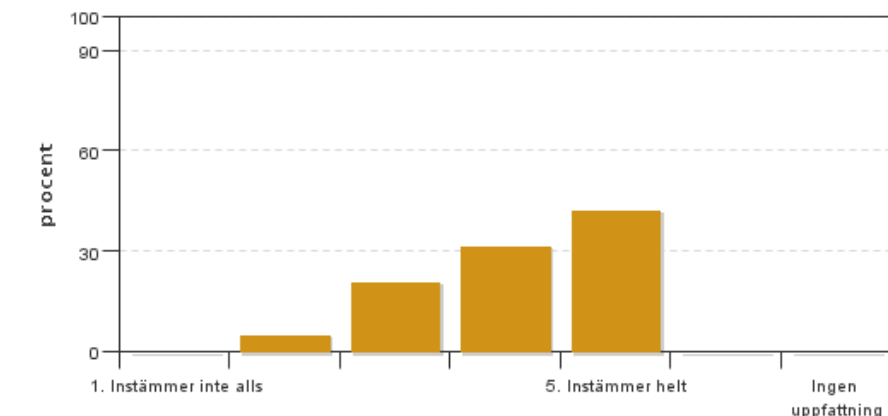


Antal svar: 19
Medel: 3,4
Median: 3

1: 0
2: 3
3: 6
4: 6
5: 2

Har ingen uppfattning: 2

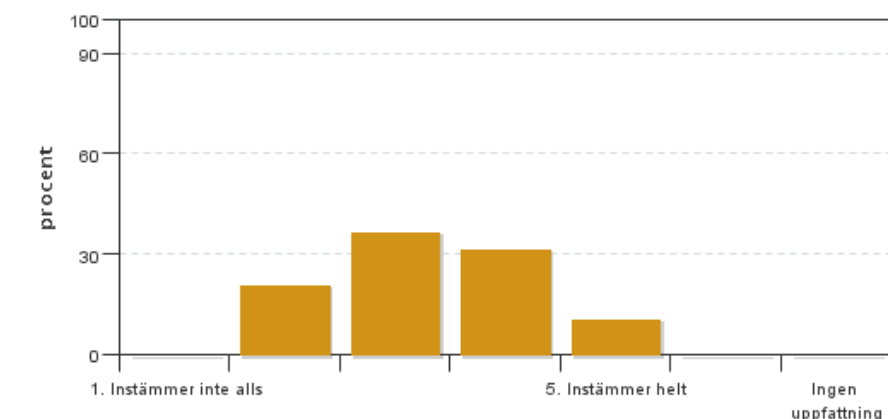
3. Mina förkunskaper var tillräckliga för att tillgodogöra mig kursen.



Antal svar: 19
Medel: 4,1
Median: 4

1: 0
2: 1
3: 4
4: 6
5: 8
Har ingen uppfattning: 0

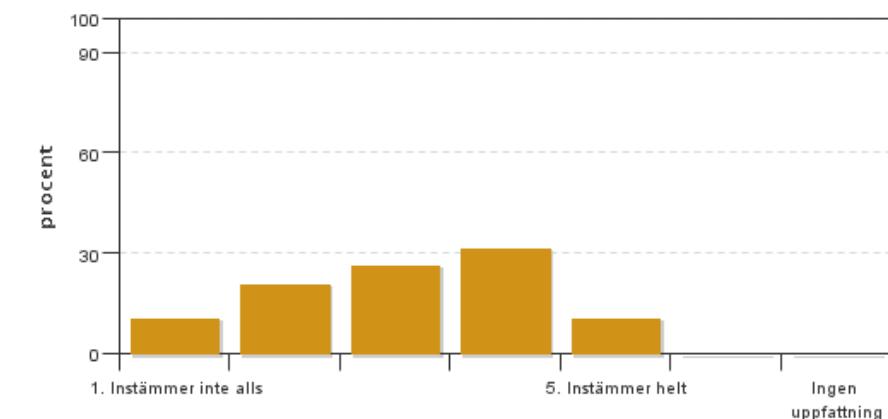
4. Jag anser att kursinformationen var lättillgänglig.



Antal svar: 19
Medel: 3,3
Median: 3

1: 0
2: 4
3: 7
4: 6
5: 2
Har ingen uppfattning: 0

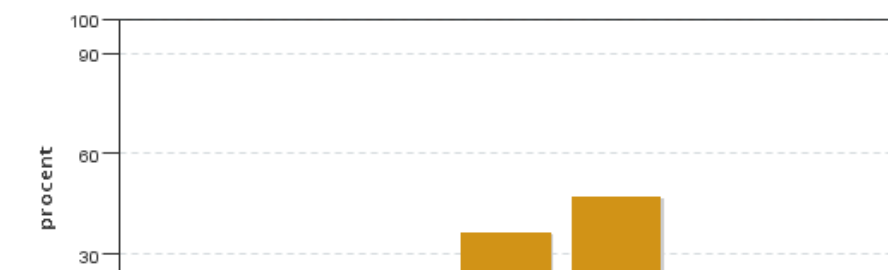
5. Kursens lärandemoment (föreläsningar, litteratur, övningar med mera) har stöttat mitt lärande.



Antal svar: 19
Medel: 3,1
Median: 3

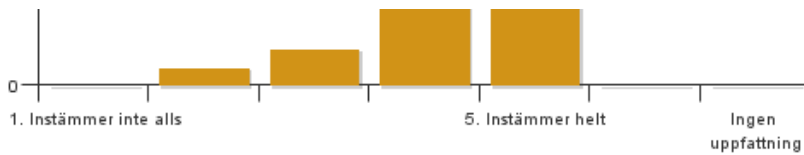
1: 2
2: 4
3: 5
4: 6
5: 2
Har ingen uppfattning: 0

6. Jag anser att den sociala lärmiljön har varit inkluderande där olika tankar respekterades.



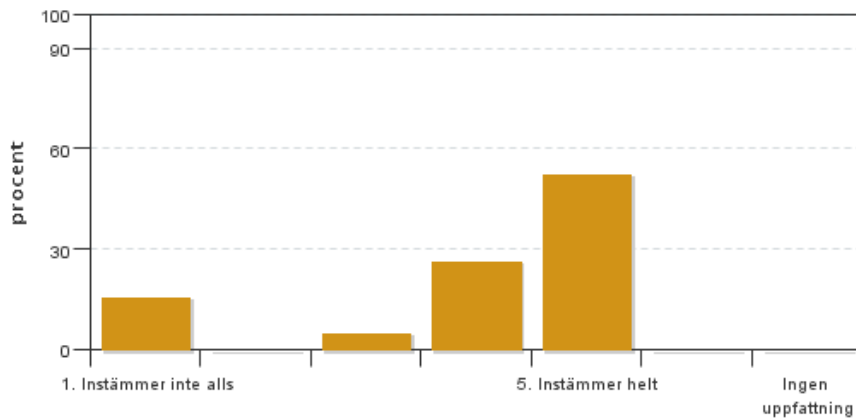
Antal svar: 19
Medel: 4,3
Median: 4

1: 0
2: 1
3: 2
4: 7
5: 9



Har ingen uppfattning: 0

7. Jag anser att den fysiska lärmiljön (exempelvis lokaler och utrustning) var tillfredställande.

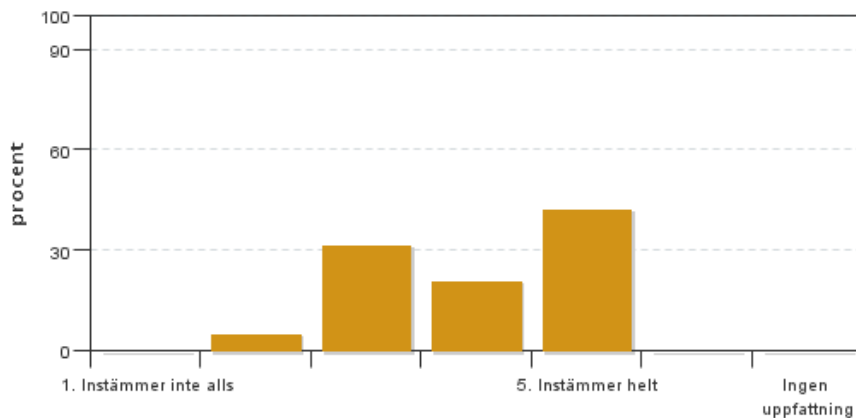


Antal svar: 19
Medel: 4,0
Median: 5

1: 3
2: 0
3: 1
4: 5
5: 10

Har ingen uppfattning: 0

8. Examinationen/-erna gav mig möjlighet att visa vad jag lärt mig under kursen, se lärandemål.

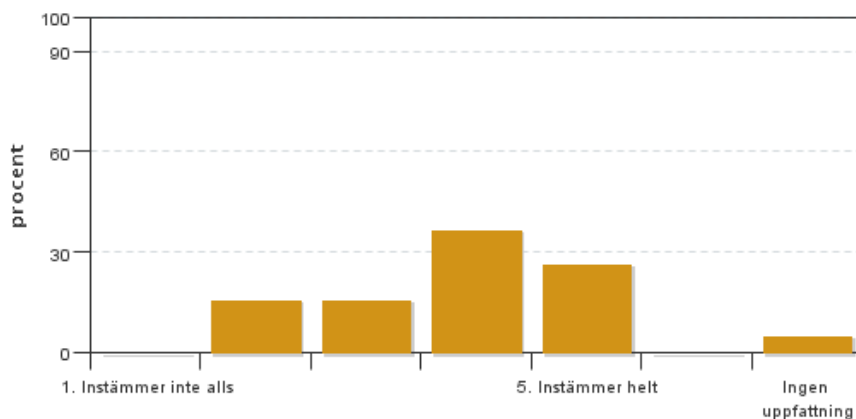


Antal svar: 19
Medel: 4,0
Median: 4

1: 0
2: 1
3: 6
4: 4
5: 8

Har ingen uppfattning: 0

9. Jag anser att kursen har berört hållbar utveckling (miljömässig, social och/eller ekonomisk hållbarhet).

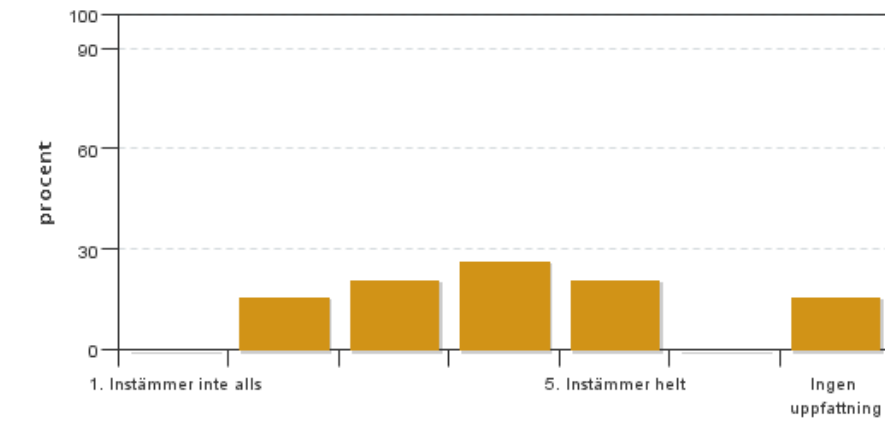


Antal svar: 19
Medel: 3,8
Median: 4

1: 0
2: 3
3: 3
4: 7
5: 5

Har ingen uppfattning: 1

10. Jag anser att kursen har berört ett genus- och jämställdhetsperspektiv i innehåll och praktik (t. ex. perspektiv på ämnet, kurslitteratur, fördelning av taltid och förekomst av härskartekniker).

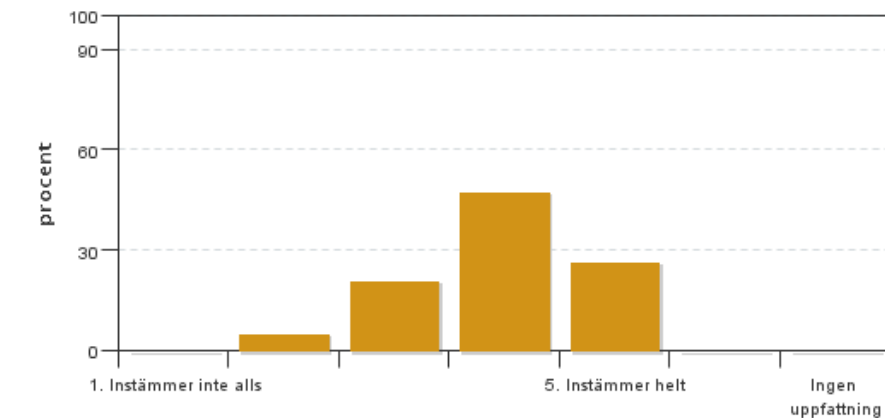


Antal svar: 19
 Medel: 3,6
 Median: 4

1: 0
 2: 3
 3: 4
 4: 5
 5: 4

Har ingen uppfattning: 3

11. Jag anser att kursen har berört internationella perspektiv.

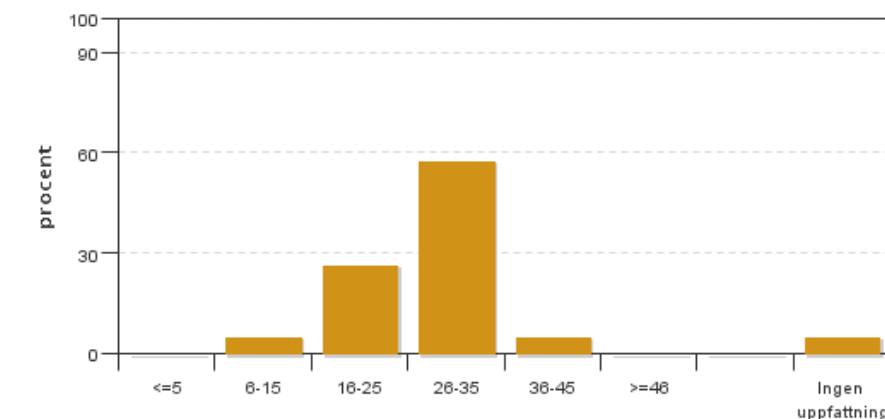


Antal svar: 19
 Medel: 3,9
 Median: 4

1: 0
 2: 1
 3: 4
 4: 9
 5: 5

Har ingen uppfattning: 0

12. Jag har i genomsnitt lagt ... timmar per vecka på kursen (inklusive schemalagd tid).



Antal svar: 19
 Medel: 26,7
 Median: 26-35

≤5: 0
 6-15: 1
 16-25: 5
 26-35: 11
 36-45: 1
 ≥46: 0

Har ingen uppfattning: 1

Kursledarens kommentarer

Läraren har inte lämnat några kommentarer

Studentrepresentantens kommentarer

Studentrepresentanten har inte lämnat några kommentarer

Kontakta support: it-stod@slu.se - 018-67 6600