



Självständigt arbete i Landskapsarkitektur, G2E EX0861, 40040.1819

15 Hp
Studietakt = 100%
Nivå och djup = Grund -
Kursledare = Lena Steffner

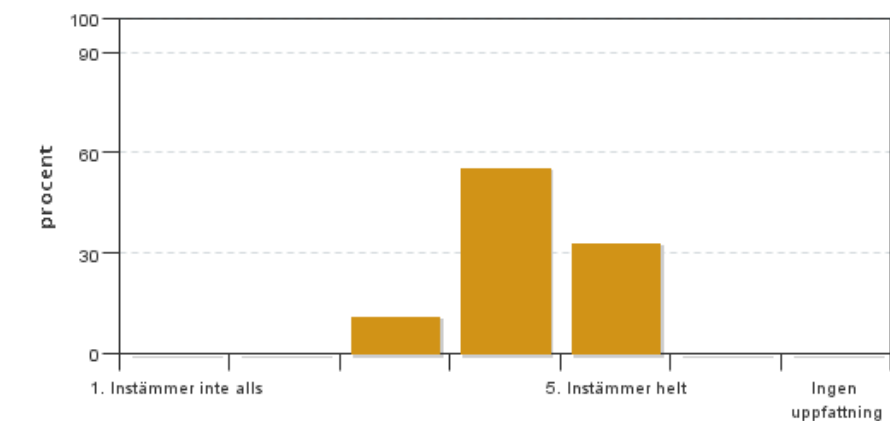
Värderingsresultat

Värderingsperiod: 2019-06-02 - 2019-06-23

Antal svar 9
Studentantal 49
Svarsfrekvens 18 %

Obligatoriska standardfrågor

1. Jag är nöjd med genomförandet av mitt självständiga arbete

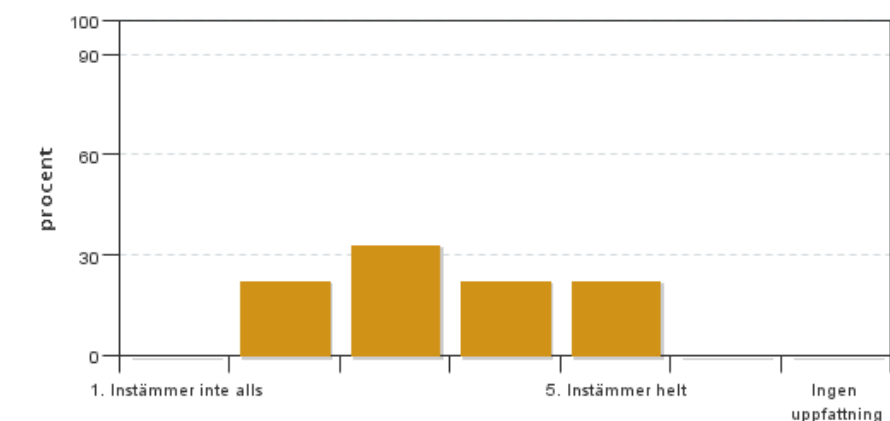


Antal svar: 9
Medel: 4,2
Median: 4

1: 0
2: 0
3: 1
4: 5
5: 3

Har ingen uppfattning: 0

2. Min förmåga att arbeta självständigt har utvecklats efter genomförandet av mitt självständiga arbete

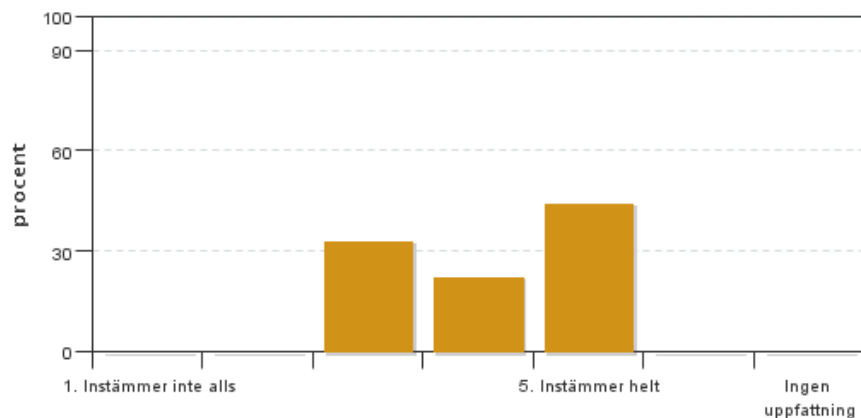


Antal svar: 9
Medel: 3,4
Median: 3

1: 0
2: 2
3: 3
4: 2
5: 2

Har ingen uppfattning: 0

3. Mina förkunskaper var tillräckliga för att genomföra mitt självständiga arbete

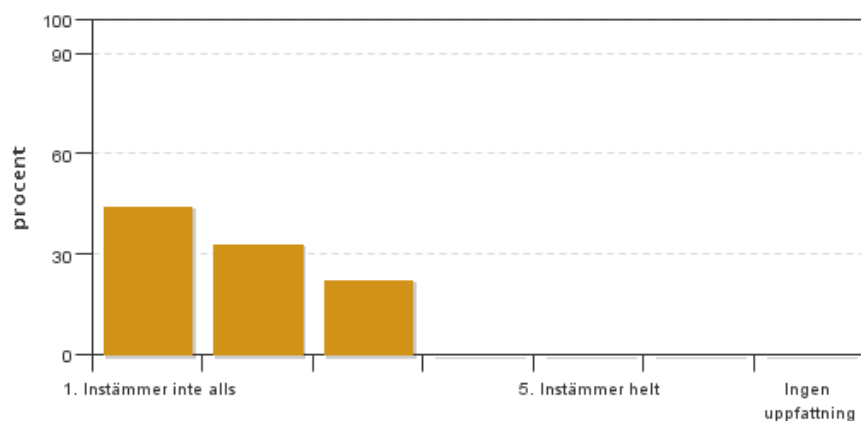


Antal svar: 9
Medel: 4,1
Median: 4

1: 0
2: 0
3: 3
4: 2
5: 4

Har ingen uppfattning: 0

4. Administrationen (inklusive informationen) kring det självständiga arbetet har fungerat bra

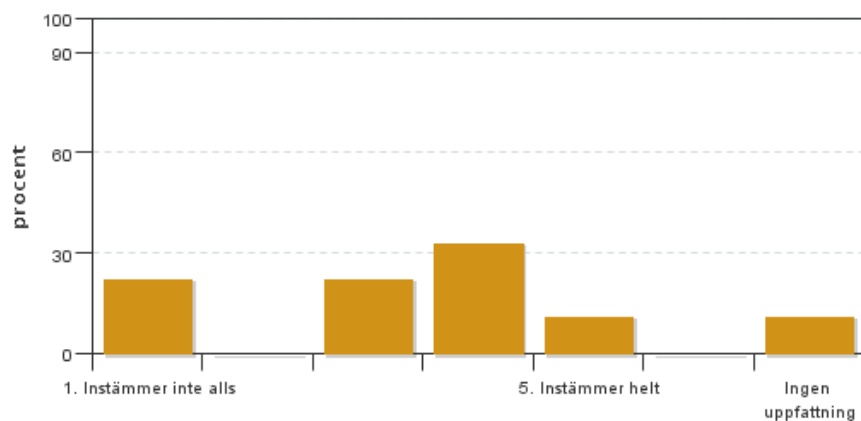


Antal svar: 9
Medel: 1,8
Median: 2

1: 4
2: 3
3: 2
4: 0
5: 0

Har ingen uppfattning: 0

5. Jag anser att den sociala lärmiljön har varit inkluderande (tex olika tankar respekterades, jämställdhetsaspekter, ingen förekomst av härskartekniker)



Antal svar: 9
Medel: 3,1
Median: 3

1: 2
2: 0
3: 2
4: 3
5: 1

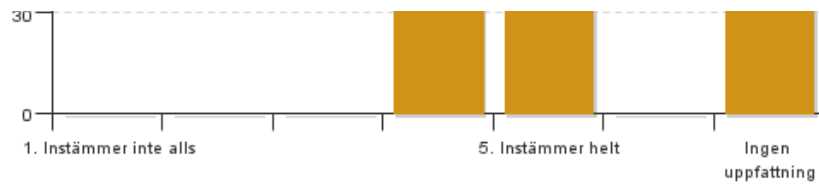
Har ingen uppfattning: 1

6. Jag anser att den fysiska lärmiljön (tex utrustning och andra resurser) var tillfredställande



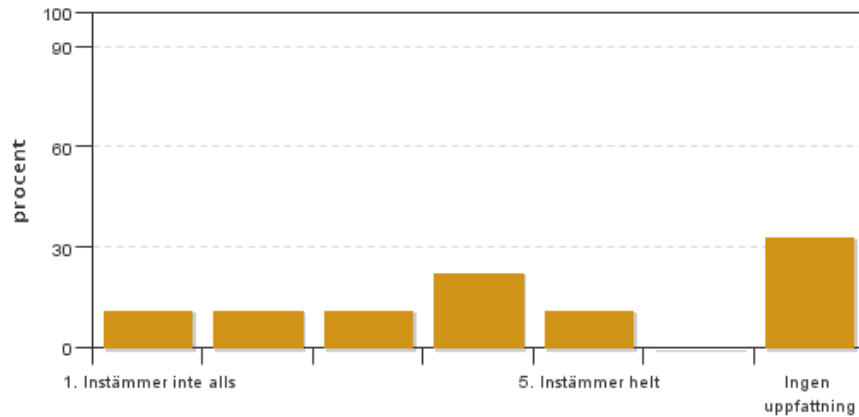
Antal svar: 9
Medel: 4,5
Median: 4

1: 0
2: 0
3: 0
4: 3



5: 3
Har ingen uppfattning: 3

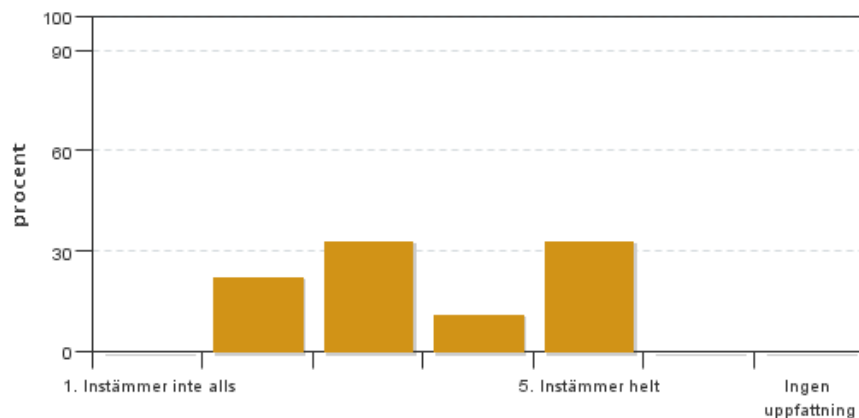
7. Jag anser att kursen har berört hållbar utveckling (miljömässig, social och/eller ekonomisk hållbarhet)



Antal svar: 9
Medel: 3,2
Median: 3

1: 1
2: 1
3: 1
4: 2
5: 1
Har ingen uppfattning: 3

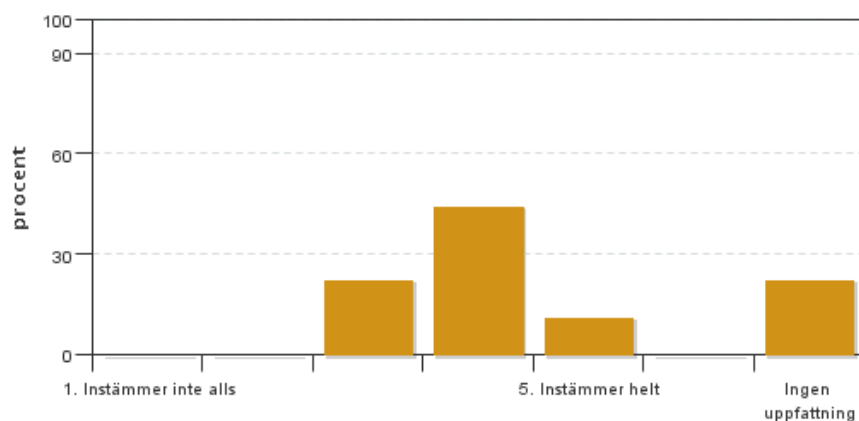
8. Jag har fått tillfredsställande handledning för att kunna genomföra mitt självständiga arbete



Antal svar: 9
Medel: 3,6
Median: 3

1: 0
2: 2
3: 3
4: 1
5: 3
Har ingen uppfattning: 0

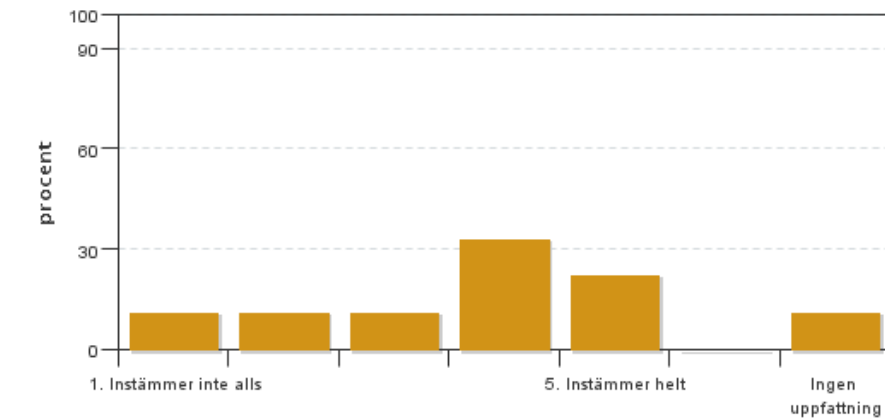
9. Jag fick konstruktiv återkoppling på den skriftliga delen av mitt arbete



Antal svar: 9
Medel: 3,9
Median: 4

1: 0
2: 0
3: 2
4: 4
5: 1
Har ingen uppfattning: 2

10. Jag fick konstruktiv återkoppling vid den muntliga presentationen av mitt arbete

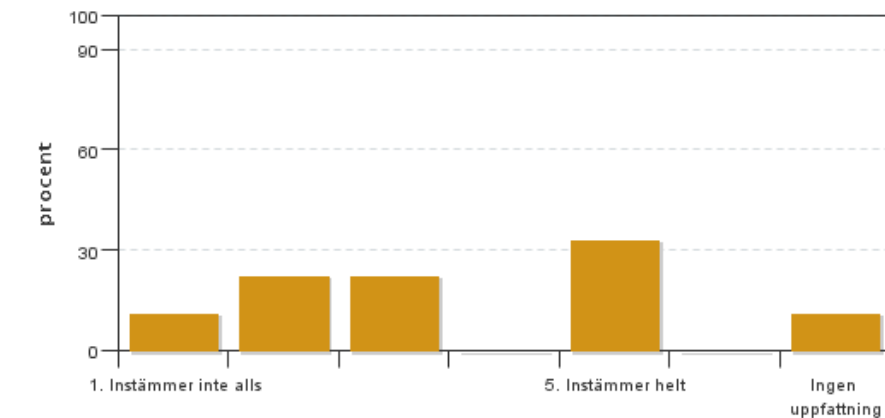


Antal svar: 9
 Medel: 3,5
 Median: 4

1: 1
 2: 1
 3: 1
 4: 3
 5: 2

Har ingen uppfattning: 1

11. Jag fick konstruktiv återkoppling på min opposition på en annan students arbete



Antal svar: 9
 Medel: 3,3
 Median: 3

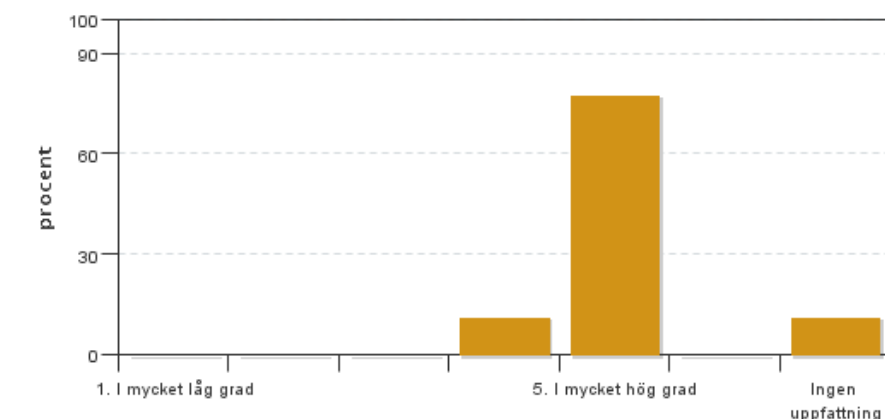
1: 1
 2: 2
 3: 2
 4: 0
 5: 3

Har ingen uppfattning: 1

12. Övriga kommentarer

Egna frågor

13. Hur nöjd var Du med bibliotekets genomgångar och stöd?

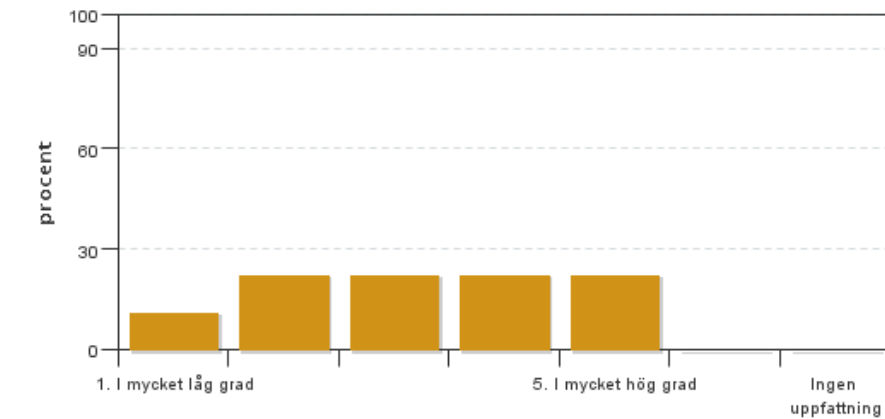


Antal svar: 9
 Medel: 4,9
 Median: 5

1: 0
 2: 0
 3: 0
 4: 1
 5: 7

Har ingen uppfattning: 1

14. Hur uppskattade Du den hjälp Du fick med kandidatuppsatsen av föreläsningarna?

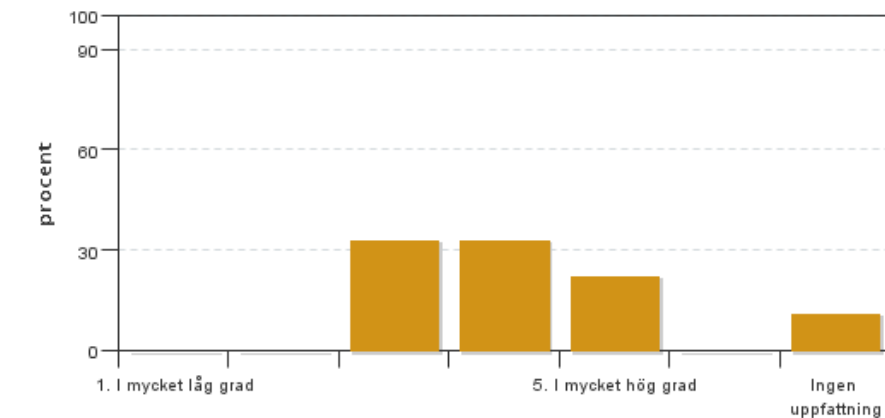


Antal svar: 9
 Medel: 3,2
 Median: 3

1: 1
 2: 2
 3: 2
 4: 2
 5: 2

Har ingen uppfattning: 0

15. Hur uppskattade Du föreläsningen "Metodstaffett"?

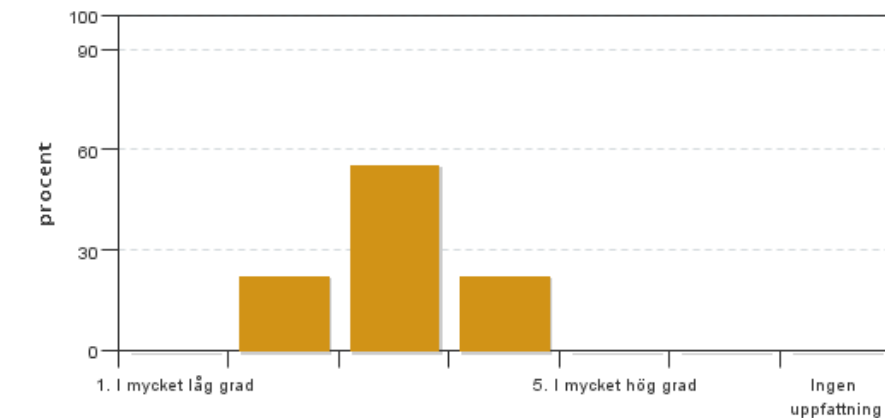


Antal svar: 9
 Medel: 3,9
 Median: 4

1: 0
 2: 0
 3: 3
 4: 3
 5: 2

Har ingen uppfattning: 1

16. Var Studiehandledningen ett bra stöd för Kandidatarbetet?



Antal svar: 9
 Medel: 3,0
 Median: 3

1: 0
 2: 2
 3: 5
 4: 2
 5: 0

Har ingen uppfattning: 0

17. Vad saknade Du i Kandidatkursen?

17. Kommentera Bibliotekets insats i kursen med egna ord.

Kursledarens kommentarer

Läraren har inte lämnat några kommentarer

Studentrepresentantens kommentarer

Studentrepresentanten har inte lämnat några kommentarer

Kontakta support: it-stod@slu.se - 018-67 6600