



Animalieproduktion I BI1313, 10078.1819

15 Hp
Studietakt = 50%
Nivå och djup = Grund
Kursledare = Katarina Lantz

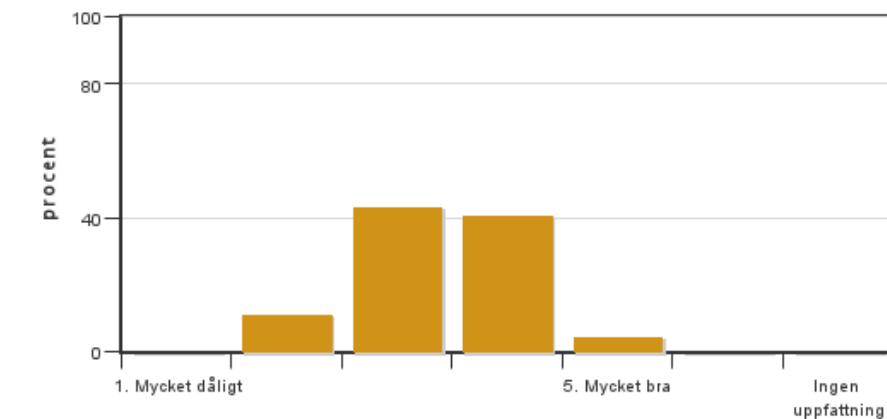
Värderingsresultat

Värderingsperiod: 2019-01-13 - 2019-02-03

Antal svar 44
Studentantal 50
Svarsfrekvens 88 %

Obligatoriska standardfrågor

1. Mitt helhetsintryck av kursen är:

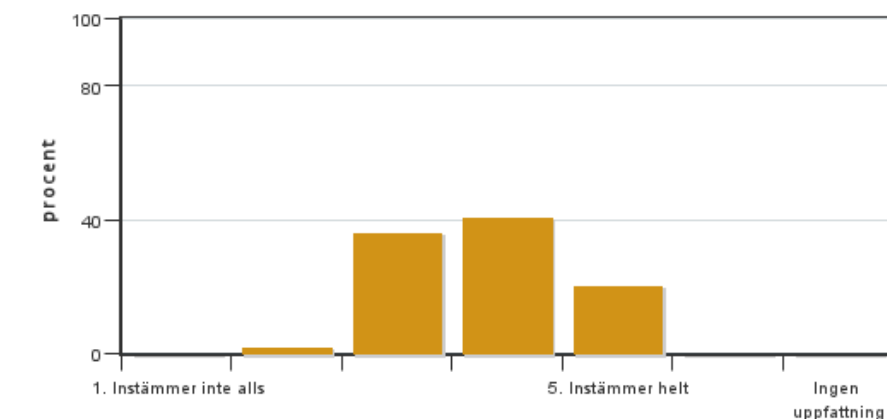


Antal svar: 44
Medel: 3,4
Median: 3

1: 0
2: 5
3: 19
4: 18
5: 2

Har ingen uppfattning: 0

2. Jag anser att kursens innehåll hade en tydlig koppling till kursens lärandemål.

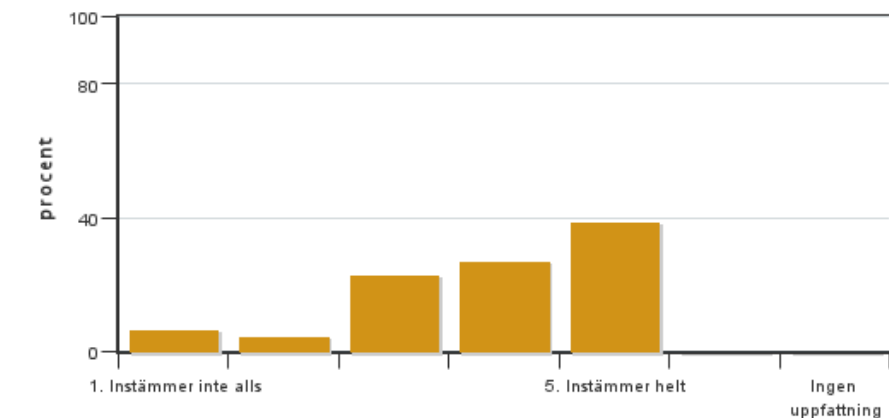


Antal svar: 44
Medel: 3,8
Median: 4

1: 0
2: 1
3: 16
4: 18
5: 9

Har ingen uppfattning: 0

3. Mina förkunskaper var tillräckliga för att tillgodogöra mig kursen.

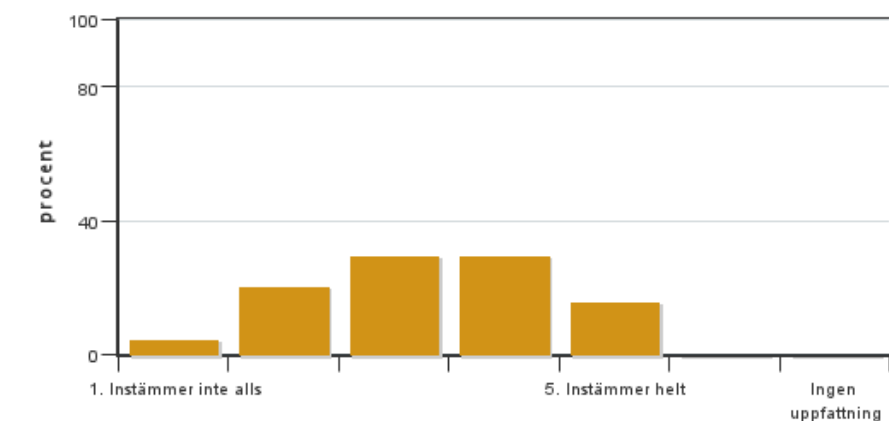


Antal svar: 44
Medel: 3,9
Median: 4

1: 3
2: 2
3: 10
4: 12
5: 17

Har ingen uppfattning: 0

4. Jag anser att kursinformationen var lättillgänglig.

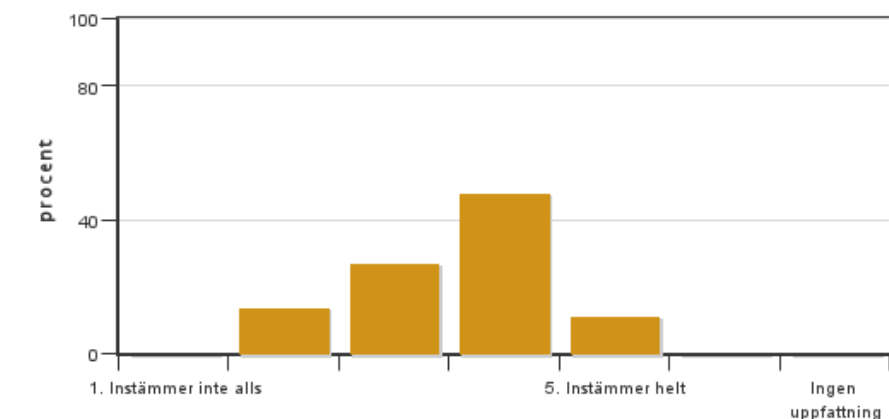


Antal svar: 44
Medel: 3,3
Median: 3

1: 2
2: 9
3: 13
4: 13
5: 7

Har ingen uppfattning: 0

5. Kursens lärandemoment (föreläsningar, litteratur, övningar med mera) har stöttat mitt lärande.

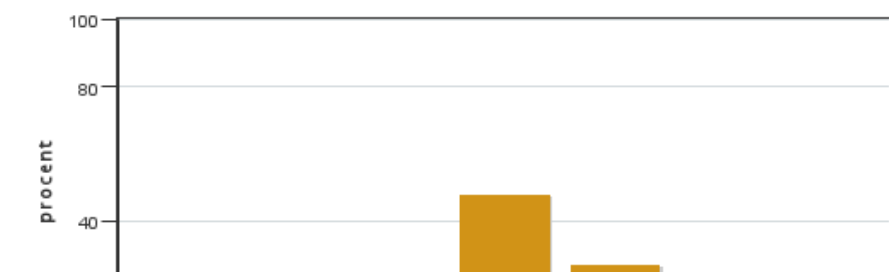


Antal svar: 44
Medel: 3,6
Median: 4

1: 0
2: 6
3: 12
4: 21
5: 5

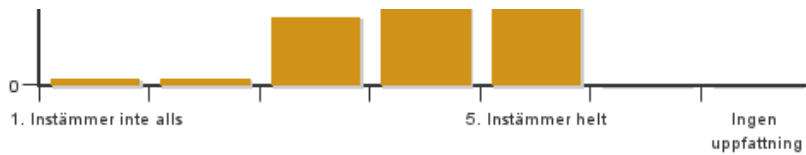
Har ingen uppfattning: 0

6. Jag anser att den sociala lärmiljön har varit inkluderande där olika tankar respekterades.



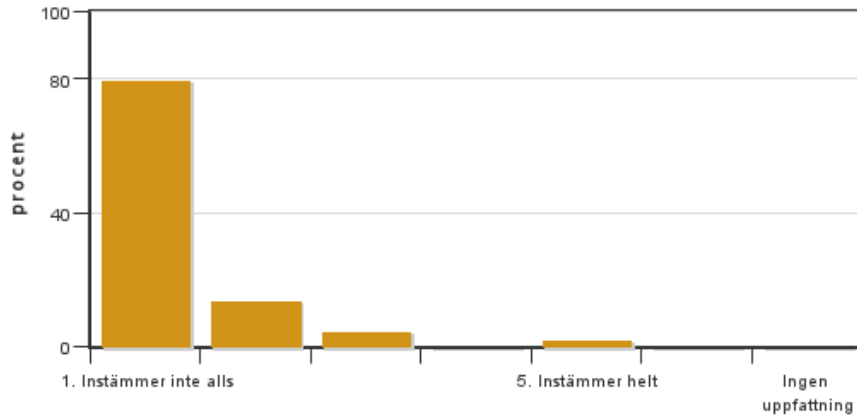
Antal svar: 44
Medel: 4,0
Median: 4

1: 1
2: 1
3: 9
4: 21
5: 12



Har ingen uppfattning: 0

7. Jag anser att den fysiska lärmiljön (exempelvis lokaler och utrustning) var tillfredställande.

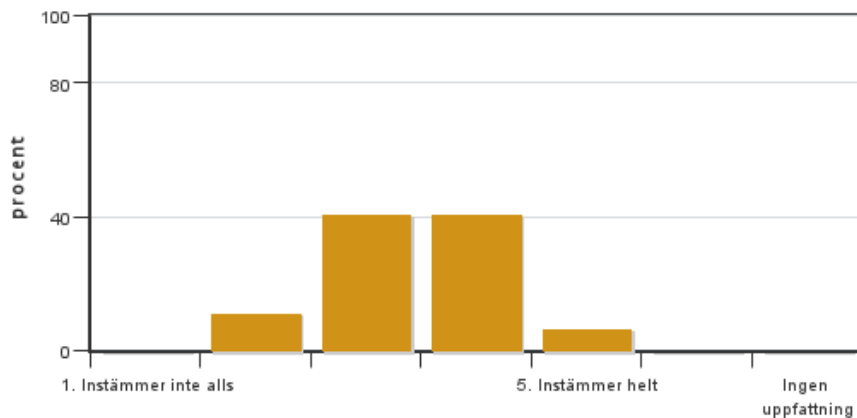


Antal svar: 44
Medel: 1,3
Median: 1

1: 35
2: 6
3: 2
4: 0
5: 1

Har ingen uppfattning: 0

8. Examinationen/-erna gav mig möjlighet att visa vad jag lärt mig under kursen, se lärandemål.

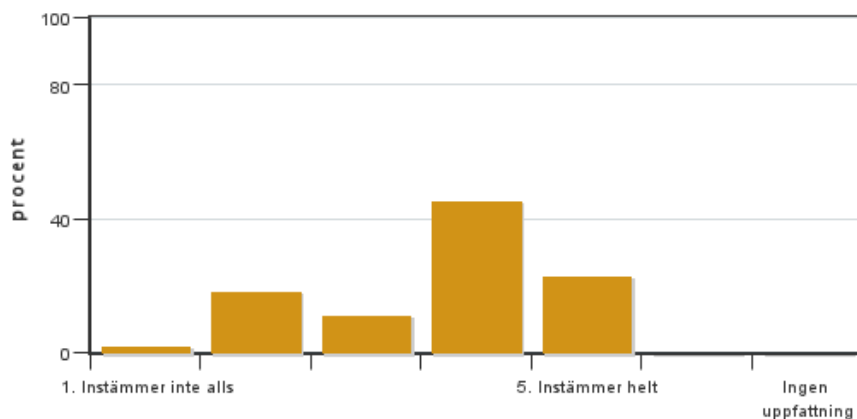


Antal svar: 44
Medel: 3,4
Median: 3

1: 0
2: 5
3: 18
4: 18
5: 3

Har ingen uppfattning: 0

9. Jag anser att kursen har berört hållbar utveckling (miljömässig, social och/eller ekonomisk hållbarhet).

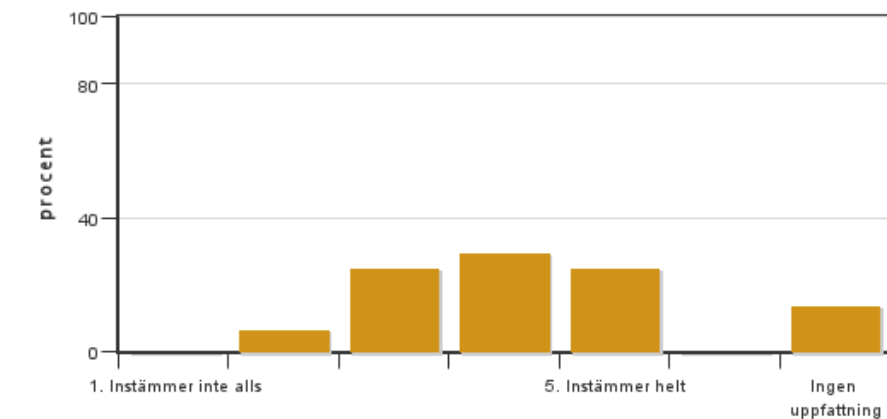


Antal svar: 44
Medel: 3,7
Median: 4

1: 1
2: 8
3: 5
4: 20
5: 10

Har ingen uppfattning: 0

10. Jag anser att kursen har berört ett genus- och jämställdhetsperspektiv i innehåll och praktik (t. ex. perspektiv på ämnet, kurslitteratur, fördelning av taltid och förekomst av härskartekniker).

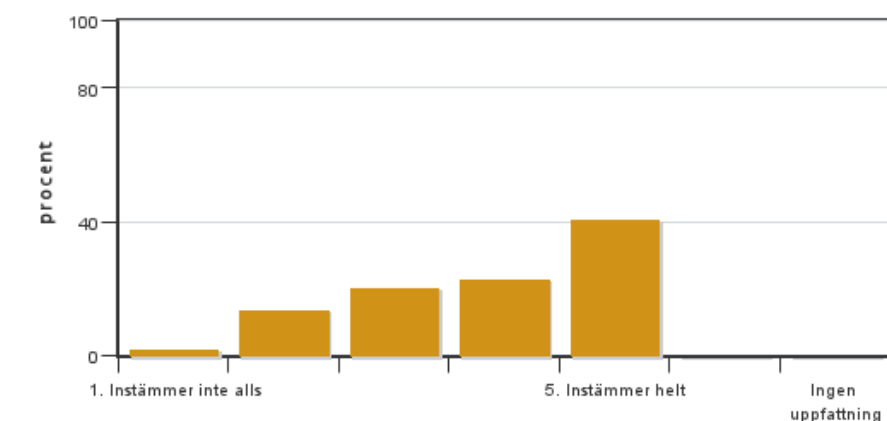


Antal svar: 44
 Medel: 3,8
 Median: 4

1: 0
 2: 3
 3: 11
 4: 13
 5: 11

Har ingen uppfattning: 6

11. Jag anser att kursen har berört internationella perspektiv.

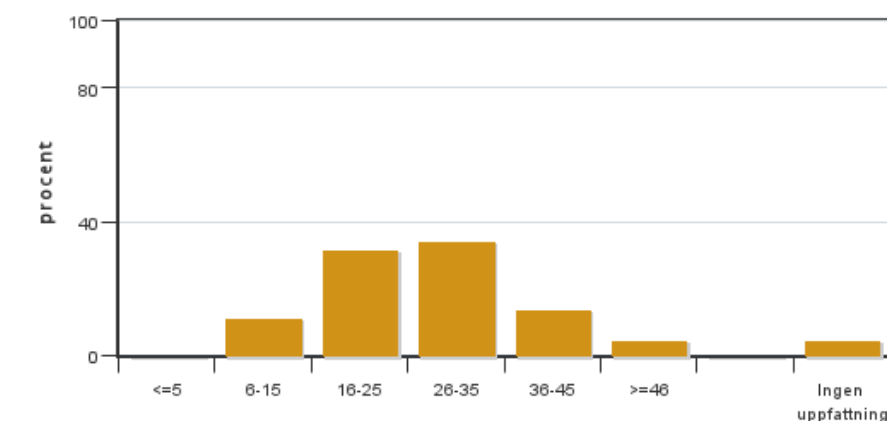


Antal svar: 44
 Medel: 3,9
 Median: 4

1: 1
 2: 6
 3: 9
 4: 10
 5: 18

Har ingen uppfattning: 0

12. Jag har i genomsnitt lagt ... timmar per vecka på kursen (inklusive schemalagd tid).



Antal svar: 44
 Medel: 26,5
 Median: 26-35

≤5: 0
 6-15: 5
 16-25: 14
 26-35: 15
 36-45: 6
 ≥46: 2

Har ingen uppfattning: 2

Kursledarens kommentarer

Glädjande att så många svarat på kursutvärderingen. Det är stor variation i svaren, vilket troligen beror på att det är stor variation på studenternas förkunskaper och intressen.

Det var första året vi använde Canvas och kursinformationen och inlämningar via Canvas-sidan kan förbättras.

När det gäller den fysiska miljön är det framförallt ventilationen i salarna som man haft synpunkter på, den har inte fungerat tillfredsställande i salarna i Articum.

Föreslagna åtgärder är: Fortsätta se över strukturen och eventuell överlappning i de olika avsnitten.

Studentrepresentantens kommentarer

God svarsfrekvens och en splittring märks tydligt genom kommentarerna.

50% tycker att kursen har varit lärorik och nyttig, 50% tycker att den har varit för grundläggande.

Man ser tydligt att studenterna kommer ifrån olika brancher och har skiftande kunskaper.

Kontakta support: support@slu.se - 018-67 6600