



Växtodling - marken och växterna BI1272, 30067.1819

7.5 Hp

Studietakt = 50%

Nivå och djup = Grund

Kursledare = Katarina Lantz, Torsten Hörndahl

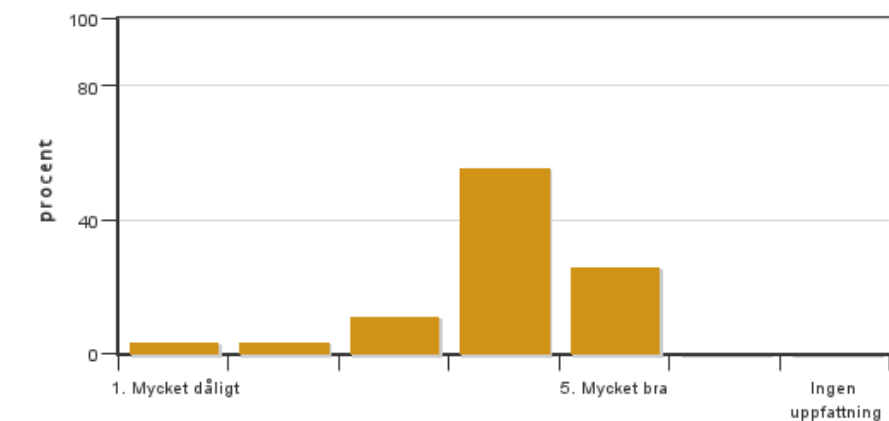
Värderingsresultat

Värderingsperiod: 2019-03-18 - 2019-04-08

Antal svar 27
Studentantal 49
Svarsfrekvens 55 %

Obligatoriska standardfrågor

1. Mitt helhetsintryck av kursen är:

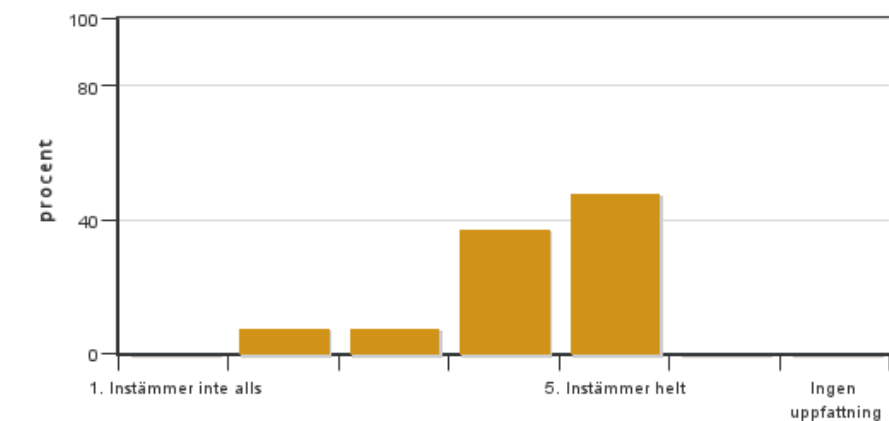


Antal svar: 27
Medel: 4,0
Median: 4

1: 1
2: 1
3: 3
4: 15
5: 7

Har ingen uppfattning: 0

2. Jag anser att kursens innehåll hade en tydlig koppling till kursens lärandemål.

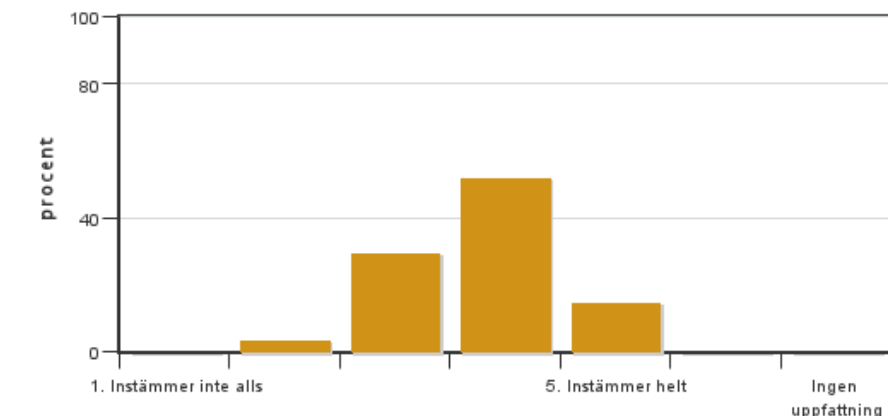


Antal svar: 27
Medel: 4,3
Median: 4

1: 0
2: 2
3: 2
4: 10
5: 13

Har ingen uppfattning: 0

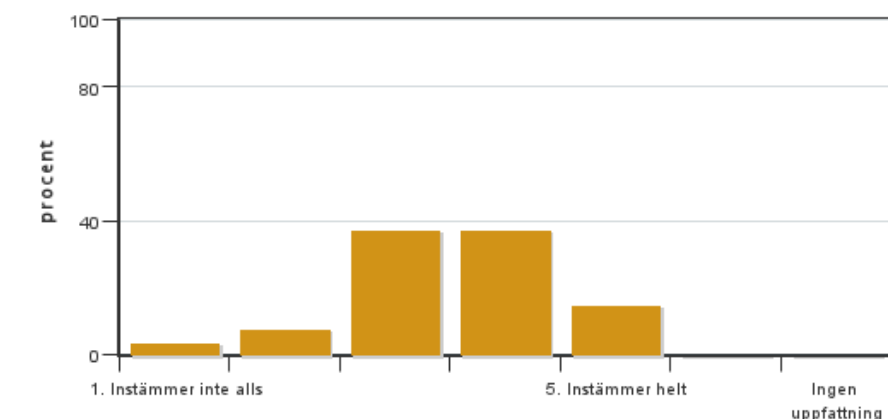
3. Mina förkunskaper var tillräckliga för att tillgodogöra mig kursen.



Antal svar: 27
Medel: 3,8
Median: 4

1: 0
2: 1
3: 8
4: 14
5: 4
Har ingen uppfattning: 0

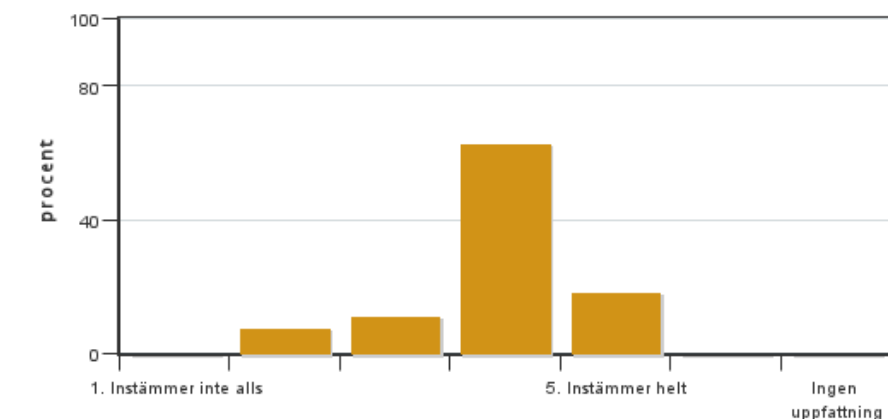
4. Jag anser att kursinformationen var lättillgänglig.



Antal svar: 27
Medel: 3,5
Median: 4

1: 1
2: 2
3: 10
4: 10
5: 4
Har ingen uppfattning: 0

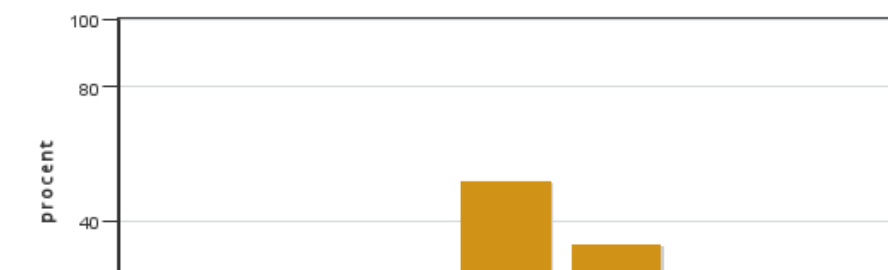
5. Kursens lärandemoment (föreläsningar, litteratur, övningar med mera) har stöttat mitt lärande.



Antal svar: 27
Medel: 3,9
Median: 4

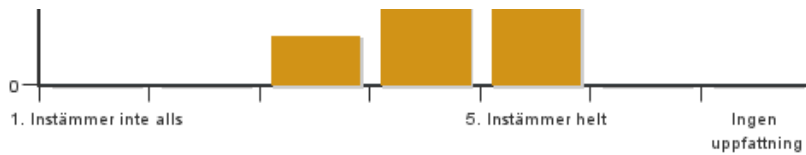
1: 0
2: 2
3: 3
4: 17
5: 5
Har ingen uppfattning: 0

6. Jag anser att den sociala lärmiljön har varit inkluderande där olika tankar respekterades.



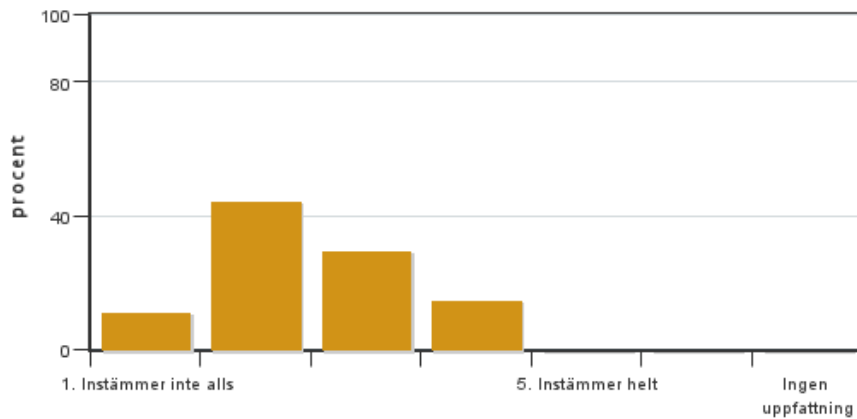
Antal svar: 27
Medel: 4,2
Median: 4

1: 0
2: 0
3: 4
4: 14
5: 9



Har ingen uppfattning: 0

7. Jag anser att den fysiska lärmiljön (exempelvis lokaler och utrustning) var tillfredställande.

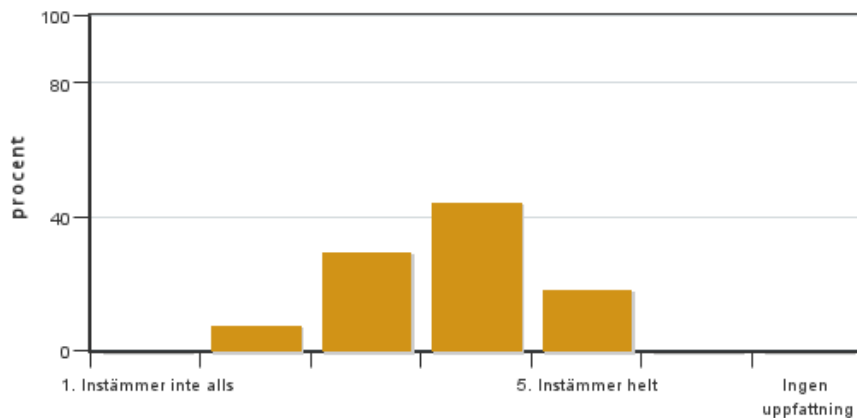


Antal svar: 27
Medel: 2,5
Median: 2

1: 3
2: 12
3: 8
4: 4
5: 0

Har ingen uppfattning: 0

8. Examinationen/-erna gav mig möjlighet att visa vad jag lärt mig under kursen, se lärandemål.

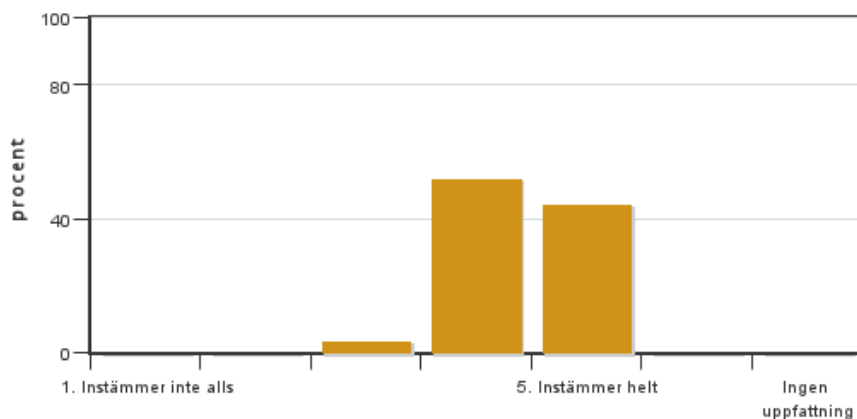


Antal svar: 27
Medel: 3,7
Median: 4

1: 0
2: 2
3: 8
4: 12
5: 5

Har ingen uppfattning: 0

9. Jag anser att kursen har berört hållbar utveckling (miljömässig, social och/eller ekonomisk hållbarhet).

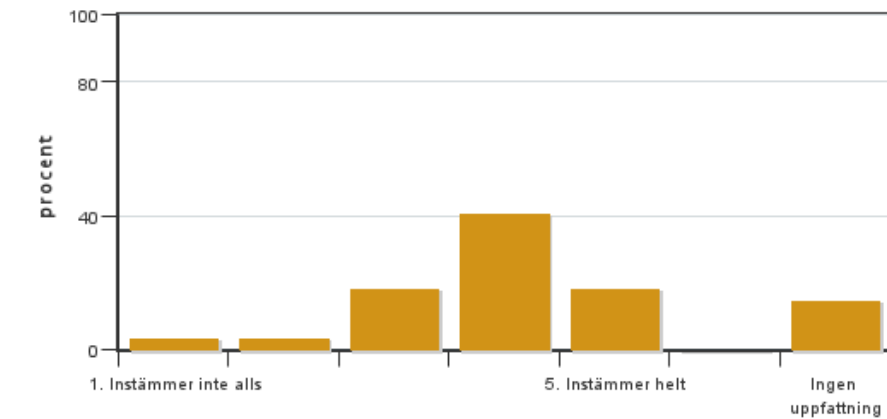


Antal svar: 27
Medel: 4,4
Median: 4

1: 0
2: 0
3: 1
4: 14
5: 12

Har ingen uppfattning: 0

10. Jag anser att kursen har berört ett genus- och jämställdhetsperspektiv i innehåll och praktik (t. ex. perspektiv på ämnet, kurslitteratur, fördelning av taltid och förekomst av härskartekniker).

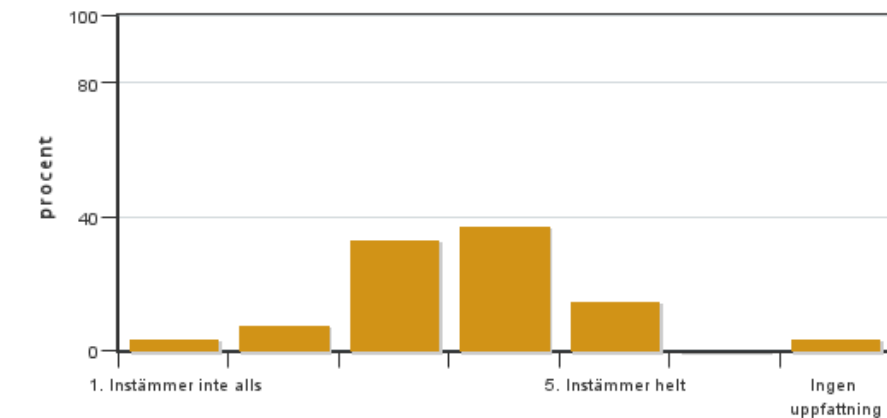


Antal svar: 27
 Medel: 3,8
 Median: 4

1: 1
 2: 1
 3: 5
 4: 11
 5: 5

Har ingen uppfattning: 4

11. Jag anser att kursen har berört internationella perspektiv.

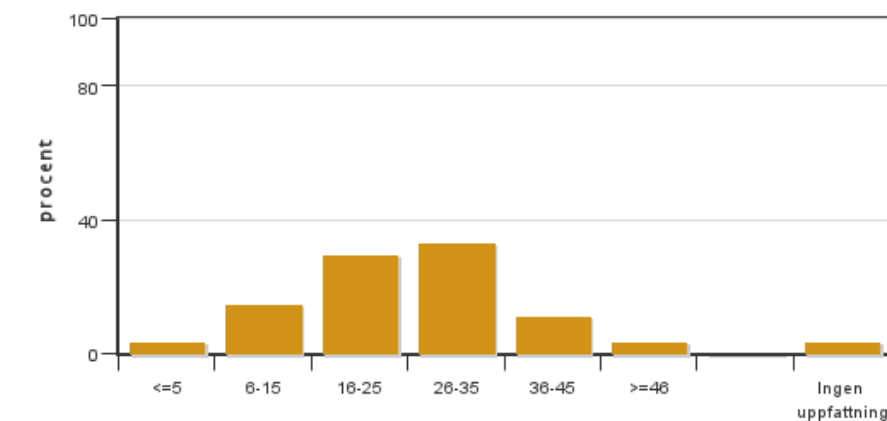


Antal svar: 27
 Medel: 3,5
 Median: 4

1: 1
 2: 2
 3: 9
 4: 10
 5: 4

Har ingen uppfattning: 1

12. Jag har i genomsnitt lagt ... timmar per vecka på kursen (inklusive schemalagd tid).



Antal svar: 27
 Medel: 24,6
 Median: 16-25

≤5: 1
 6-15: 4
 16-25: 8
 26-35: 9
 36-45: 3
 ≥46: 1

Har ingen uppfattning: 1

Kursledarens kommentarer

Läraren har inte lämnat några kommentarer

Studentrepresentantens kommentarer

Studentrepresentanten har inte lämnat några kommentarer

Kontakta support: support@slu.se - 018-67 6600