



## Arbetsvetenskap - Arbete, hälsa och ledarskap TN0291, 10061.1819

7.5 Hp

Studietakt = 25%

Nivå och djup = Grund

Kursledare = Eva Göransson

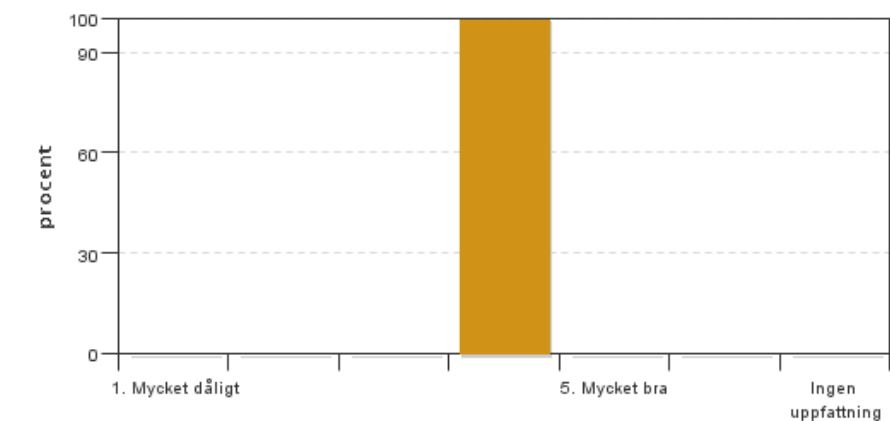
### Värderingsresultat

Värderingsperiod: 2019-01-13 - 2019-02-03

Antal svar 1  
Studentantal 34  
Svarsfrekvens 2 %

### Obligatoriska standardfrågor

#### 1. Mitt helhetsintryck av kursen är:

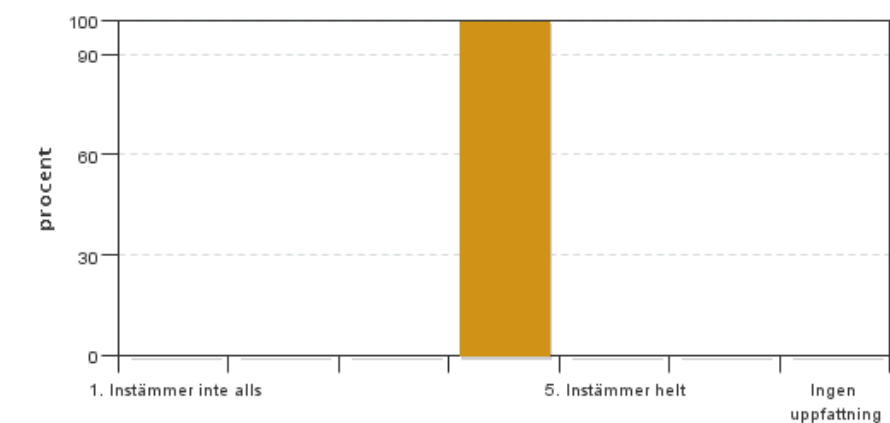


Antal svar: 1  
Medel: 4,0  
Median: 4

1: 0  
2: 0  
3: 0  
4: 1  
5: 0

Har ingen uppfattning: 0

#### 2. Jag anser att kursens innehåll hade en tydlig koppling till kursens lärandemål.

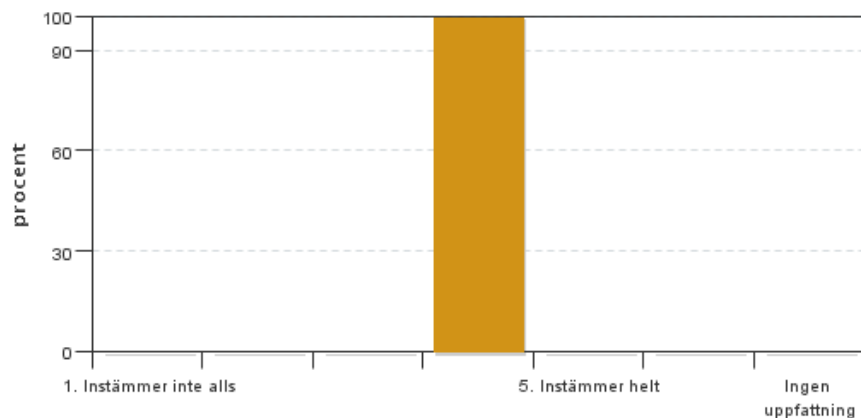


Antal svar: 1  
Medel: 4,0  
Median: 4

1: 0  
2: 0  
3: 0  
4: 1  
5: 0

Har ingen uppfattning: 0

**3. Mina förkunskaper var tillräckliga för att tillgodogöra mig kursen.**

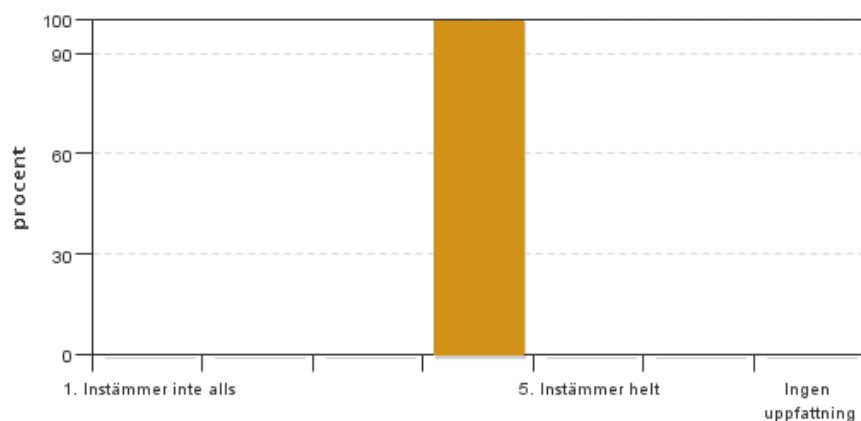


Antal svar: 1  
Medel: 4,0  
Median: 4

1: 0  
2: 0  
3: 0  
4: 1  
5: 0

Har ingen uppfattning: 0

**4. Jag anser att kursinformationen var lättillgänglig.**

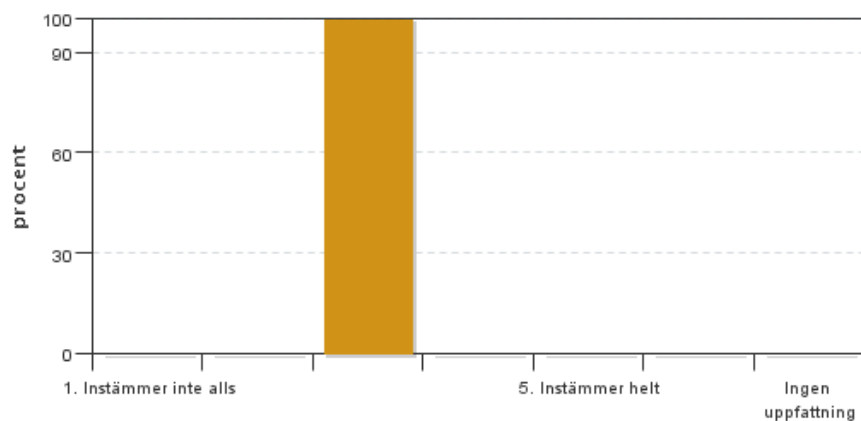


Antal svar: 1  
Medel: 4,0  
Median: 4

1: 0  
2: 0  
3: 0  
4: 1  
5: 0

Har ingen uppfattning: 0

**5. Kursens lärandemoment (föreläsningar, litteratur, övningar med mera) har stöttat mitt lärande.**



Antal svar: 1  
Medel: 3,0  
Median: 3

1: 0  
2: 0  
3: 1  
4: 0  
5: 0

Har ingen uppfattning: 0

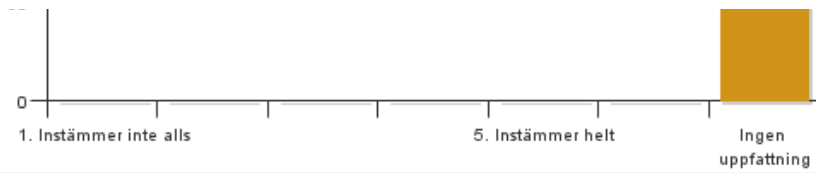
**6. Jag anser att den sociala lärmiljön har varit inkluderande där olika tankar respekterades.**



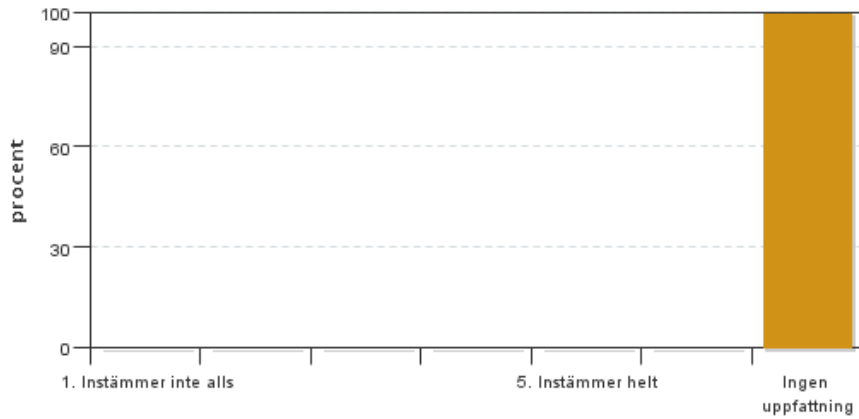
Antal svar: 1

1: 0  
2: 0  
3: 0  
4: 0  
5: 1

Har ingen uppfattning: 1



**7. Jag anser att den fysiska lärmiljön (exempelvis lokaler och utrustning) var tillfredställande.**

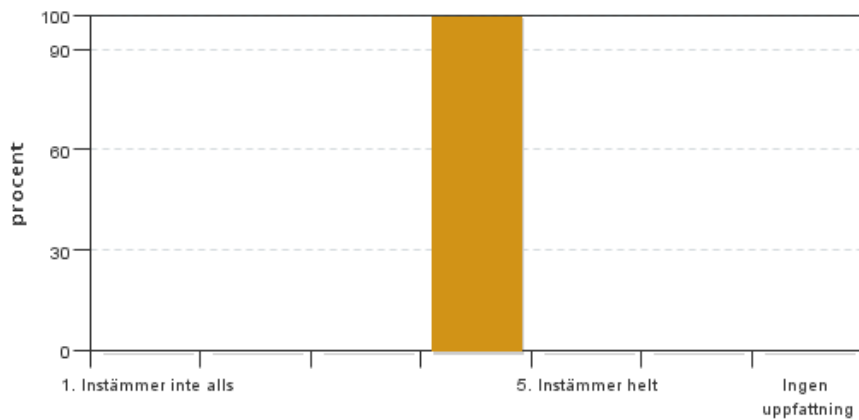


Antal svar: 1

1: 0  
2: 0  
3: 0  
4: 0  
5: 0

Har ingen uppfattning: 1

**8. Examinationen/-erna gav mig möjlighet att visa vad jag lärt mig under kursen, se lärandemål.**



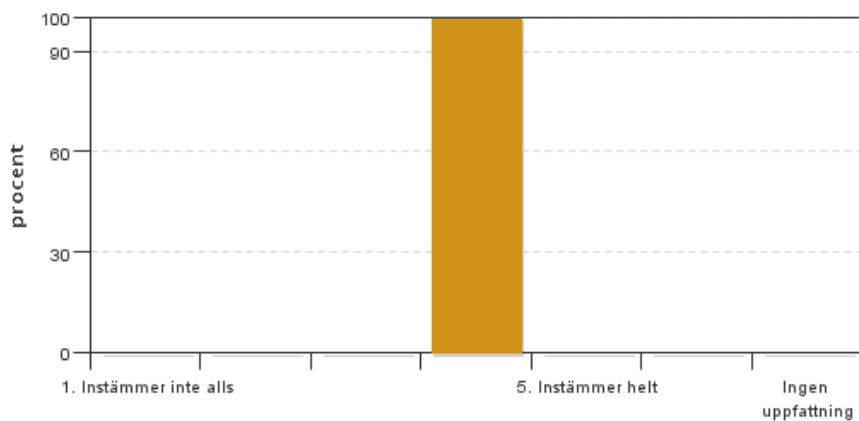
Antal svar: 1

Medel: 4,0  
Median: 4

1: 0  
2: 0  
3: 0  
4: 1  
5: 0

Har ingen uppfattning: 0

**9. Jag anser att kursen har berört hållbar utveckling (miljömässig, social och/eller ekonomisk hållbarhet).**



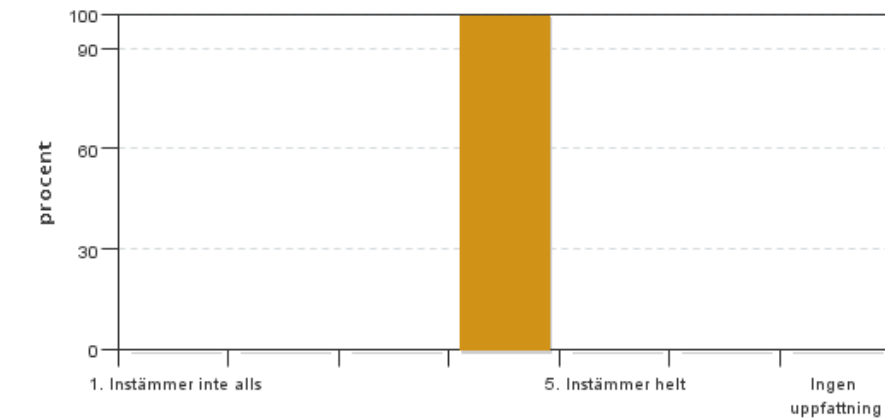
Antal svar: 1

Medel: 4,0  
Median: 4

1: 0  
2: 0  
3: 0  
4: 1  
5: 0

Har ingen uppfattning: 0

**10. Jag anser att kursen har berört internationella perspektiv.**

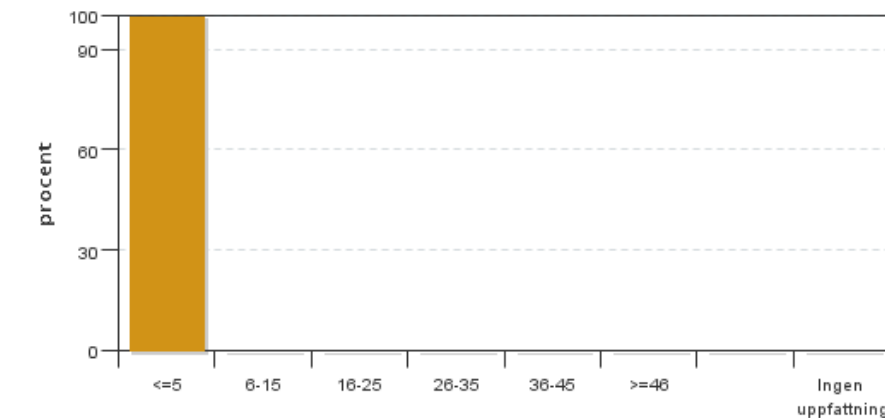


Antal svar: 1  
 Medel: 4,0  
 Median: 4

1: 0  
 2: 0  
 3: 0  
 4: 1  
 5: 0

Har ingen uppfattning: 0

**11. Jag har i genomsnitt lagt ... timmar per vecka på kursen (inklusive schemalagd tid).**

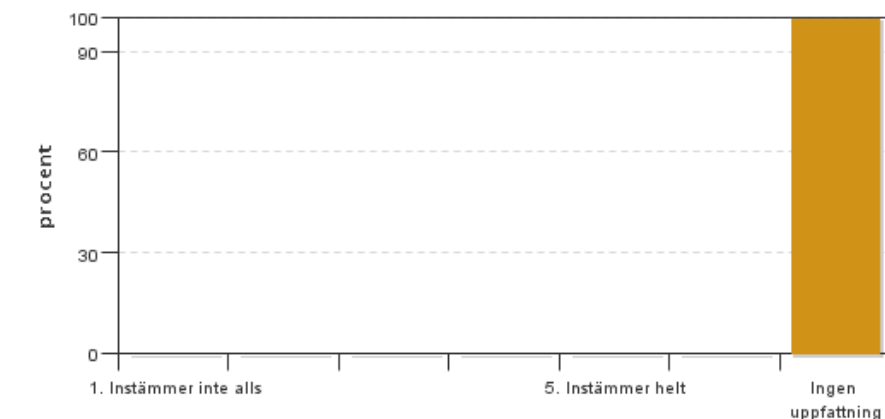


Antal svar: 1  
 Medel: 2,5  
 Median: ≤5

≤5: 1  
 6-15: 0  
 16-25: 0  
 26-35: 0  
 36-45: 0  
 ≥46: 0

Har ingen uppfattning: 0

**12. Jag anser att kursen har berört ett genus- och jämställdhetsperspektiv i innehåll och praktik (t. ex. perspektiv på ämnet, kurslitteratur, fördelning av taltid och förekomst av härskartekniker).**



Antal svar: 1

1: 0  
 2: 0  
 3: 0  
 4: 0  
 5: 0

Har ingen uppfattning: 1

**Kursledarens kommentarer**

Läraren har inte lämnat några kommentarer

**Studentrepresentantens kommentarer**

Studentrepresentanten har inte lämnat några kommentarer

---

Kontakta support: [it-stod@slu.se](mailto:it-stod@slu.se) - 018-67 6600